

ADAYIN ADI ve SOYADI :

T.C. KİMLİK NO :

KURUMU :



EĞİTİM-BİR-SEN
EĞİTİMCİLER BİRLİĞİ SENDİKASI



KAHRAMANMARAŞ 1 NOLU ŞUBE BAŞKANLIĞI

MİLLÎ EĞİTİM BAKANLIĞI EĞİTİM KURUMLARINA
YÖNETİCİ SEÇME SINAVI

DENEME 1

21 Şubat 2020

SORU KİTAPÇIĞI İLE İLGİLİ AÇIKLAMA

1. Soru kitapçığında 80 soru bulunmaktadır. Kitapçık için verilen cevaplama süresi 150 dakikadır.
2. Her sorunun beş seçeneği vardır. Beş seçenekten sadece bir tanesi doğru cevaptır.
3. Cevaplarınız puanlanırken her doğru cevaba puan verilecek, yanlış cevaplarınız dikkate alınmayacaktır.
4. Soru kitapçığınızın içindeki boş alanları karalama yapmak için kullanabilirsiniz.

Bu testlerin her hakkı saklıdır. Hangi amaçla olursa olsun testlerin tamamının veya bir kısmının **EĞİTİM-BİR-SEN Kahramanmaraş 1 Nolu Şube**'nin yazılı izni olmadan kopya edilmesi, fotoğrafının çekilmesi, herhangi bir yolla çoğaltılması, yayımlanması ya da kullanılması yasaktır.

Hayrullah Mah. Azerbaycan Bul. 33002. Sok. Alkap Apt. No: 3-4 Onikişubat / Kahramanmaraş
Tel: 0(344) 224 05 00



1. Aşağıdaki cümlelerde altı çizili sözcüklerden hangisi türü yönüyle diğerlerinden farklıdır?

- A) Bütün bir yıl tarhanasız geçer mi hiç düşündün mü?
 B) Zor zamanımda yanımda yoksan, mutlu anlarımı seninle paylaşamam...
 C) Kibir büyük günahdır çünkü insanın gözünü kör eder.
 D) Hırs üç köşeli bir dikendir, cebine nasıl koyarsan koy sana batar.
 E) Bütün kitaplar eşittir; ama bazı kitaplar öbürlerinden daha eşittir.

2.

- (I) Dönemin Roma' s s savaşılar, iç karışıklıklar ve sosyoekonomik meselelerle boğuşur halde iken "carpediem" sözü Romalılar için bir teselli anlamı taşıyordu.
 (II) Batı felsefesinin "zamana" bakış açısını değiştiren bir kavram haline geldi.
 (III) Halkın ve yöneticilerin olumsuz şartlara tahammülü kalmadığından böyle bir teselli ciddi anlamda rağbet gördü.
 (IV) "Geçmiş için tasalanma, gelecek için kaygılanma, anı yaşa" gibi öğütleri içeren kavram, ilerleyen yüzyıllarda hayli değişerek çıkış noktasından çok uzaklara gitti.
 (V) "Hedonizm" adı verilen hazcı felsefenin temellerini oluşturdu ve toplumlar için pek makul olmayan anlamlar kazandı.

Numaralanmış cümlelerin anlamlı bir bütün oluşturması için hangilerinin birbiriyle yer değiştirmesi gerekir?

- A) I- IV
 B) III- V
 C) II – III
 D) II- IV
 E) III- IV

3. Aşağıdaki cümlelerin hangisinde yazım yanlış yoktur?

- A) Malatya'ya niyetle yola çıktık, kısımda Maraş' da varmış.
 B) Müze, eski Maraş Lisesi'nde açılıyor, mekân tarihî.
 C) Maraş'lı edebiyatçılara daha geniş yer verilmiş müzede.
 D) Binevler Senti'ne yeni kütüphaneler yapılacağını açıkladılar.
 E) Maraş'ın arkeoloji literatürüne girişi Hititlerden kalma aslan heykeli ile.

- 4. Türkiye'de her 10 kişiden 3'ü, yaşamak için doğduğu yerden farklı bir kenti tercih etti. Doğduğu ilde ikamet etme oranının en yüksek olduğu il yüzde 89,15 ile Kahramanmaraş oldu. Doğduğu ilde yaşayanların oranının en düşük olduğu kent ise yüzde 28,54 ile Yalova oldu. Yalova'yı yüzde 41,60 ile Tekirdağ, yüzde 42,74 ile Kocaeli, yüzde 45,27 ile İstanbul ve yüzde 48,70 ile Bilecik takip etti.**

Bu cümleden kesin olarak çıkarılabilecek yargı aşağıdakilerden hangisidir?

- A) Türkiye' deki insanların yarısından fazlası doğduğu yerde yaşamamaktadır.
 B) Doğduğu ilde yaşama oranının fazla olduğu başka şehirler de vardır.
 C) Türkiye'de en çok göç alan il Yalova'dır.
 D) Kahramanmaraş hiç göç vermemektedir.
 E) Doğduğu yerde yaşamayanların en fazla olduğu il İstanbul'dur.



5.

Edebiyat ve Hayat, Türk edebiyatının en önemli isimlerinden Rasim Özdenören'in hayatın sanat ve edebiyatla ilişkisi üzerine kaleme aldığı birbirindenbir bütünlük oluşturma arzusuna hizmet eden yazılarından oluşuyor.

Bu cümlede boş bırakılan yerlere aşağıdakilerden hangisi getirilmelidir?

- A) Çeşitli zamanlarda-bağımsız ama
- B) Farklı mekânlarda- değişik fakat
- C) İlginç anlarda – habersiz ancak
- D) Değişik dönemlerde- farklı ne var ki
- E) Yakın zamanlarda- oldukça farklı ama

6. Romanla hayat özdeş değildir. Hayatın kurallarıyla romanın kuralları birbirinden ayrıdır. Roman belki hayatı bütün halinde kavramamız konusunda yapılmış tertipli bir teşebbüstür. Sınır taşları nirengi noktaları belirlenmiştir. Hayatın sınırları önceden kestirilemez, o kendi sınırlarının ufuksuzluğuna doğru yol almaktadır. Romansa hayatın sınırsızlığına bir anlatım biçimi verir, bir 'form' a oturtur onu, deyim yerindeyse hayatı yontar roman ve sınırlarını tayin eder. Hayatın her türlü ayrıntısı girmez bu yüzden romana, romancı işine yarayan ayrıntıları alır, bu yönüyle roman hayattan eksiktir.

Bu parçada asıl anlatılmak istenen aşağıdakilerden hangisidir?

- A) Roman ile yaşamın konuları birbirinden çok farklıdır.
- B) Roman ve hayatın gerçekleri birbirine benzememektedir.
- C) Roman hayatın ilginç yönlerini bularak okuyucuya aktarır.
- D) Roman hayatı kendi süzgecinden geçirerek yansıtır.
- E) Yaşamın sınırları önceden belirlenmesi mümkün değildir.

7. Geleneksel Maraş dondurmasının yapımında süt, salep ve şeker kullanılmaktadır. Kullanılan sütün keçi sütü olmasına dikkat edilmelidir. Çünkü Maraş dondurmasına has tadı veren en etkili faktör keven otlarıyla beslenen keçilerden sağılan süttür. Bu tadın ortaya çıkışında ikinci faktör ise Maraş'ta yetişen yabancı orkidelerin köklerinden elde edilen dondurmaya eşsiz kokusunu, sertliğini ve aromasını veren saleptir. 90 derece sıcaklıkta kaynatılan keçi sütüne önce salep, ardından şeker katılmakta, sakız haline gelinceye kadar karıştırılarak 6-8 saat dinlendirdikten sonra soğutulmakta ve tüketime sunulmaktadır. Maraş dondurmasının oluşumunda çok önemli bir etken olan salep, Ahır Dağı'nda yetişen orkidelerin kirli beyaz renkteki yumrularından elde edilir. Toplanan yumrular ipe dizilip kurutulduktan sonra öğütülmektedir. Elde edilen beyaz toz dondurmanın yapımında kullanılmaktadır.

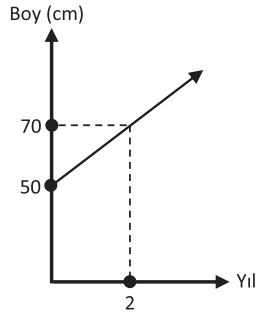
Kahramanmaraş'ın tanıtımına büyük katkı sağlayan Maraş dondurması, ülkemiz sınırlarını aşarak tüm dünya ülkelerine yayılmış, Kahramanmaraş'ın simgesi haline gelmiştir.

Bu parçadan hareketle aşağıdakilerden hangisi söylenemez?

- A) Maraş dondurmasına kokuyu, sertliği, aromayı veren saleptir.
- B) Kahramanmaraş'ın en önemli tanıtım ögesi Maraş dondurmasıdır.
- C) Maraş dondurmasına kendi özgü tadı veren en önemli etken keven otlarıyla beslenen keçilerdir.
- D) Maraş dondurmasının oluşumunda bitkiden de yararlanılmaktadır.
- E) Salebin elde edilmesinde farklı işlemler yapılmaktadır.



8.



Yukarıdaki grafikte bir bitkinin boy değışimi cm cinsinden verilmiştir. Buna göre bitkinin 10 yıl sonraki boyu kaç cm dir?

- A) 120 B) 130 C) 140
D) 150 E) 160

9.

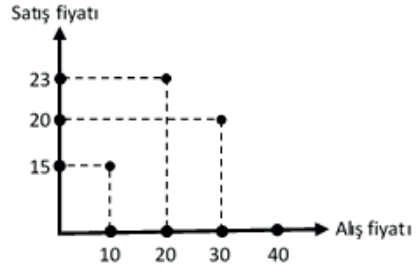
5 , 8 , 13 , 21 , 34 ,
1.Terim 2.Terim 3. Terim 4. Terim 5.Terim

Yukarıdaki sayı dizisinde sayılar belirli bir kurala göre yazılmıştır.

Buna göre dizinin **9.terimi** kaçtır?

- A) 230 B) 233 C) 236
D) 239 E) 242

10.



Yukarıdaki grafikte dört ürünün üçünün alış ve satış fiyatları verilmiştir.

Buna göre alış fiyatı 40 TL olan dördüncü Ürünün satış fiyatı kaç TL olursa bu alışverişten **10 TL** kâr edilir?

- A) 44 B) 46 C) 48
D) 50 E) 52

11.

$A = \{3\text{'ten büyük rakamlar}\}$

$B = \{7\text{'den küçük asal sayılar}\}$

Yukarıda verilen bilgilere göre “AUB”
(A birleşim B) kümesinin eleman sayısı kaçtır?

- A)8 B)9 C)10 D)3 E)6

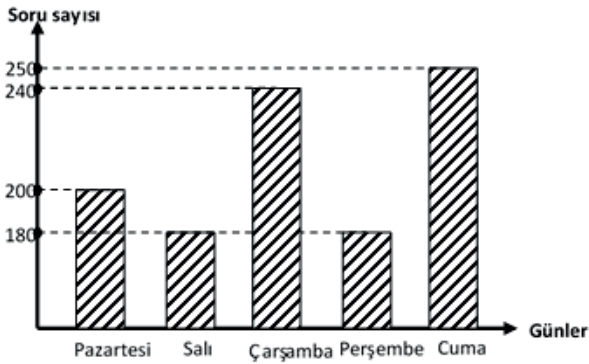


12.

$$\frac{6^2 \cdot 2^3 \cdot 3^2 - 3^4 \cdot 2^4}{3^3 \cdot 3 \cdot 16} \text{ işleminin sonucu kaçtır?}$$

- A)32 B) 8 C)16 D)1 E)4

13.



Yukarıdaki grafikte bir öğrencinin 5 günde çözdüğü soru sayısı verilmiştir. Buna göre öğrenci günlük ortalama kaç soru çözmüştür?

- A) 200 B) 205 C) 210
D) 215 E) 220

14. Mehmet Akif İnan Öğrenci Pansiyonunda 30 tane oda bulunmaktadır. Bu odalardan bir kısmı kullanılmamakta, kullanılan odalarda 2 yataklı ve 3 yataklı olmak üzere iki farklı özelliiktir.

- Kullanılan oda sayısı 20,
- Toplam yatak sayısı 52,

Verilenlere göre 3 yataklı oda sayısı hangi seçenekte doğru olarak verilmiştir?

- A) 8 B) 12 C) 16
D) 20 E) 24

15. İslamiyet öncesi Türk devletlerinde ordu millet anlayışı vardır. Aşağıdaki verilen Türk devletlerden hangisi bu uygulamanın dışına çıkarak ordusunda ücretli askerlere yer vermiştir?

- A) Hazarlar B) Uygurlar
C) Peçenekler D) Göktürkler
E) Türgişler

16. Anadolu tarih boyunca stratejik önemini korumuş, Türkiye Selçukluları Dönemi'nde tarım, ticaret, sanayi gibi alanlarda merkez olma durumunu devam ettirmiştir.

Aşağıdakilerden hangisi Türkiye Selçukluları Dönemi'nde Anadolu'nun ticari açıdan gelişmesinin nedenlerinden biri değildir?

- A) Madenlerin işletilmesi
B) Fetih hareketlerinin ticari amaçlı yapılması
C) Sanayinin Âhiler tarafından teşkilatlandırılması
D) Zarara uğrayan tüccarlara "devlet sigortası" sisteminin getirilmesi
E) Ahi teşkilatının ticaretle uğraşan kişilere belli aralıklarla maddi destek sağlaması



17. II. Beyazıt'ın hükümdarlığı döneminde 1509 yılında meydana gelen depremde İstanbul harap olmuş, Bolu'dan Edirne'ye kadar kendini hissettiren depremde şehir halkının yaklaşık yüzde 10'u ya yaralanmış ya da ölmüştür. Tarihçiler bu olayı **"Kıyamet-i Sugra"** yani **"Küçük Kıyamet"** olarak adlandırmıştı. Depremden sonra toplanan **Divan-ı Hümayun** depremin izlerini silebilmek için her evden **22 akçe ek vergi** toplanmasına karar verdi.

Yukarıda verilen olaydan sonra toplanmasına karar verilen vergi aşağıdakilerden hangisidir?

- A) Derbent resmi vergisi B) Adet-i ağnam Vergisi
C) İmdadiye Vergisi D) Avarız Vergisi
E) Varlık Vergisi

18. Türk kültüründe özellikle Ramazan ayında maddi durumu iyi olan insanlar rastgele bir bakkala girip olup olmadığını sorduktan sonra; **"Lütfen baştan, ortadan ve sondan şu kadar kişinin borcunu hesaplar mısınız?"** diye sorar ve ardından da hiç tanımadığı insanların borcunu öderdi. Ardından da "Borçlarını silin, Allah kabul etsin!" der ve oradan ayrılırdı.'

Yukarıda boş bırakılan yere aşağıdaki defter isimlerinden hangisi gelirse cümle doğru tamamlanmış olur?

- A) Tereke Defteri B) Zimen Defteri
C) Tahrir Defteri D) İcmal Defteri
E) Mühimme Defteri

19. Türkiye haritamızda bazı alanlar numaralandırılarak gösterilmiştir.



Bu alanlardan hangisiyle ilgili bilgi yanlıştır?

- A) I-Karstik araziler yaygındır.
B) II-Kırıklı yapı bulunmaktadır.
C) III-Sade bir yapıya sahiptir.
D) IV-Engibeli yer yapısına sahiptir
E) V-Dağlar kıyıya paralel uzanmaktadır.

20. Bazı tarım ürünlerinin iklim seçiciliği yoktur. Her iklime uyum sağlamıştır.

Aşağıdaki tarım ürünlerinden hangisi bu ürünler arasında sayılabilir?

- A) İncir
B) Fındık
C) Elma
D) Zeytin
E) Turunçgil

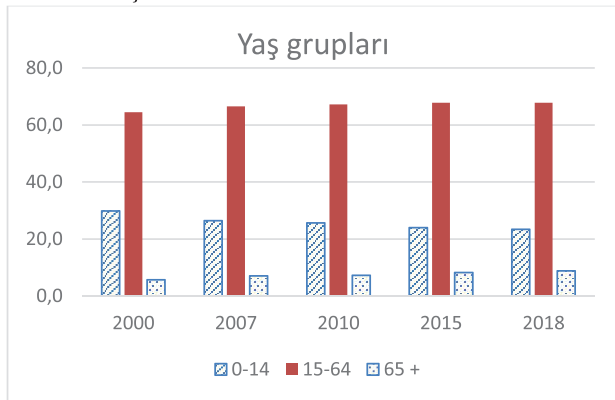


21. Sanayi tesislerinin kuruluş yerini en çok etkileyen faktörlerden biri hammaddedir. Ürünlerin bozulabilir olması veya taşınmasının maliyetli olması, sanayi tesisinin hammaddeye yakın yere kurulmasındaki en önemli nedenlerdir.

Aşağıdakilerden hangisi yukarıdaki duruma örnektir?

- A) Seydişehir - Alüminyum işletmesi
- B) Karabük - Demirçelik sanayisi
- C) İstanbul - Dokuma sanayisi
- D) Bursa - Otomotiv sanayisi
- E) Kayseri - Mobilya sanayisi

22. Aşağıdaki grafikte bazı yıllarda Türkiye nüfusunun yaş gruplarına göre oransal dağılımı verilmiştir.



Aşağıdakilerden hangisi sadece bu grafikten çıkarılabilecek bir sonuç değildir?

- A) Yaşlı nüfus miktarı artış göstermiştir.
- B) Yetişkin nüfus her dönemde nüfusun yarısından fazlasını oluşturmuştur.
- C) Çocuk nüfus oranının en fazla olduğu yıl 2000 yılıdır.
- D) Yetişkin nüfus, çocuk nüfusunun iki katından fazladır.
- E) En fazla değişim çocuk nüfus oranında olmuştur

23. Aşağıdakilerden hangisi 1982 anayasasının temel hak ve hürriyetler kısmında yer alan siyasi hak ve ödevler kapsamında düzenlenmiştir?

- A) Dernek kurma hürriyeti hakkı
- B) Bilgi edinme ve kamu denetçisine başvurma hakkı
- C) Toplantı ve gösteri yürüyüşü düzenleme hakkı
- D) Düşünceyi açıklama ve yayma hürriyeti hakkı
- E) Sendika kurma hakkı

24. 1982 Anayasasına göre olağanüstü hâl ilan etme ile ilgili verilen bilgilerden hangisi yanlıştır?

- A) Şiddet olayları nedeniyle kamu düzeninin bozulması durumunda ilan edilir.
- B) Olağanüstü hâl döneminde vatandaşlar için para mal ve çalışma yükümlüğü getirilebilir.
- C) Tabi afet durumunda ilan edilir.
- D) Türkiye Büyük Millet Meclisinin onayından geçtikten sonra olağanüstü hâl uygulamaya başlanır.
- E) Ağır ekonomik bunalım durumlarında ilan edilir.

25. Türk Silahlı Kuvvetlerinin ülke dışına gönderilmesiyle alakalı aşağıda verilerden hangisi doğrudur?

- A) Bakanlar Kurulu Kararıyla gönderilebilir.
- B) Cumhurbaşkanı Kararıyla gönderilebilir.
- C) TBMM Genel Kurulunda oylanması sonucu gönderilebilir
- D) Genelkurmay Başkanının Önerisi TBMM kararıyla gönderilebilir.
- E) Millî Savunma Bakanlığının önerisi Cumhurbaşkanı kararıyla gönderilebilir.



26. Amerikan Basketbol Ligi'nin (NBA) efsane oyuncularından olup Calabasas kentinde geçirdiği helikopter kazasında hayatını kaybeden ABD'li ünlü basketbol oyuncusu aşağıdakilerden hangisidir?

- A) James Harden B) Kobe Bryant
C) Kevin Durant D) Le Bron James
E) Jimmy Butler

27. Türkistan'da 870 yılında dünyaya geldi. Eğitimini Buhara ve Semerkant'ta devam ettirdikten sonra Bağdat, Kahire, Halep ve Şam'da yaşayan, bilimin birçok alanında insanlığa ışık tutan teoriler ortaya koydu. Aristo'dan sonra " ikinci öğretmen" olarak dünyada üne kavuşmuş Türk bilim insanı olan bilgin doğumunun 1150. Yıl dönümü anısına Birleşmiş Milletler, 2020'yi Dünya..... Yılı ilan etti.

Yukarıda hakkında bilgi verilen Türk bilgini aşağıdakilerden hangisidir?

- A) İbni Sina B) Cabir Bin Hayyam
C) İbni Rüşd D) Farabi
E) İmam Gazali

28. 2019 Yılı Küresel Huzur Endeksi 'ne göre En huzurlu ülke aşağıdakilerden hangisi seçilmiştir?

- A) İzlanda B) Kuveyt
C) Finlandiya D) Singapur
E) İrlanda

29. Aşağıdakilerden hangisi II. Meşrutiyet döneminde (1908-1920) yüksek öğretim alanında yapılan önemli bir yeniliktir?

- A) İnas Darülfünunu adıyla kız üniversitesinin açılması
B) Mızıkayı Hümayunun açılması
C) Sanayi-i Nefise Mektebi adıyla Güzel Sanatlar Üniversitesinin açılması
D) Divan teşkilatının kaldırılması
E) Meclisi Mebusanın yeniden toplanması

30. Aşağıdakilerden hangisi Birinci Dünya Savaşının nedenleri arasında yer almaz?

- A) Sömürgecilik
B) Almanya ile Versay Anlaşmasının yapılması
C) Milliyetçilik
D) Avusturya'nın Balkan hakimiyeti düşüncesi
E) Alsas- Loren meselesi

31. XVIII. yüzyıl başlarında Avrupa'nın en güçlü devletlerinden biri haline gelen Rusya daima sıcak denizlere açılmayı arzulamıştır. Bu idealinin gerçekleştirmek için

- Sırbistan

-Karadağ

-Bulgaristan'ın koruyuculuğunu üstlenmiş ve

Balkan Slavlarını birleştirme politikası

gütmüştür. Rusya'nın bu politikasına verilen ad nedir?

- A) Panislamizm
B) Kalvenizm
C) Materyalizm
D) Panslavizm
E) Osmanlıcılık



32. Aşağıdakilerden hangisi Mustafa Kemal'in ilk askeri başarı kazandığı cephelerdir?

- A) Suriye- Filistin
- B) Derne- Tobruk
- C) Hicaz- Yemen
- D) Conkbayırı- Anafartalar
- E) Muş- Bitlis

33. Birinci Dünya Savaşı öncesinde;

* Osmanlının ittifak teklifini reddeden,

* Osmanlının parasını ödeyerek sipariş ettiği

gemileri ve uçakları teslim etmeyen,

Birinci Dünya Savaşı sonrasında;

* Türkiye'nin bütün güney illerini ve Suriye ile

Irak'ı işgal eden,

* İtilaf bloğunda yer alan devletler hangileridir?

- A) İngiltere- Almanya
- B) İngiltere- İtalya
- C) Fransa- İngiltere
- D) Rusya- İtalya
- E) Yunanistan- Fransa

34. Aşağıdakilerden hangisi Kurtuluş Savaşının amaç, gerekçe ve yöntemini bildiren bir belgedir?

- A) Harf inkılabının yapılması
- B) İzmir'in işgal edilmesi
- C) Balıkesir Kongresi
- D) Alaşehir Kongresi
- E) Amasya Genelgesi

35. Hangisi Birinci İnönü Zaferinin ardından TBMM'nin **uluslararası alanda** kazandığı siyasi bir başarıdır?

- A) İstiklal Marşının kabulü
- B) 1921 Teşkilatı Esasinin kabul edilmesi
- C) Halkın Düzenli orduya güven duyması
- D) TBMM'nin Londra Konferansına davet edilmesi
- E) Kuvayı Milliyeçilerin düzenli orduya geçmesi

36. Aşağıdakilerden hangisi Eğitim alanında yapılan yenilik değildir?

- A) Medreselerin kapatılması
- B) 1933 Üniversite reformunun yapılması
- C) Kuvayı Milliye birliklerinin kurulması
- D) Harf inkılabı
- E) Karma eğitime geçilmesi

37. Aşağıda değerler ve karşılarında bu değerlere ilişkin tutum ve davranışlar bulunmaktadır. Verilen değere ilişkin tutum ve davranışlardan hangisi yanlıştır?

- A) DÜRÜSTLÜK: Diğergamlık, güven duyma, sadık olma, vefalı olma, yardımlaşma
- B) SAYGI: Alçakgönüllü olma, başkalarına kendine davranılmasını istediği şekilde davranma, diğer insanların kişiliklerine değer verme
- C) VATANSEVERLİK: Çalışkan olma, dayanışma, kurallara ve kanunlara uyma, tarihsel ve doğal mirasa duyarlı olma, toplumu önemseme
- D) SEVGİ: Aile birliğine önem verme, fedakârlık yapma
- E) SABIR: Azimli olma, tahammül etme

38. Başkalarının duygu, düşünce, istek ve davranış gibi durumlarını anlama ve onlarla uyumlu çalışmayı gerektiren beceri aşağıdakilerden hangisidir?

- A) Özdenetim
- B) Özsaygı
- C) Empati
- D) Sorumluluk
- E) İşbirliği

39. Bir toplumda geçmişten günümüze gelen ve geleceğe aktarılan kültürel değer, alışkanlık ve davranışlara ne ad verilir?

- A) Değer
- B) Tutum
- C) Örf
- D) Ahlak
- E) Adet



40. “Bir davranışın iyiliği veya kötülüğü sonuçlarına bağlı olarak değerlendirilmelidir.” Tezi değerler eğitimi felsefi temellerinden hangi akımla ilişkilendirilir?

- A) Realizm B) İdealizm
C) Sosyal Adalet D) Pragmatizm
E) Ödev Ahlakı

41. Okul müdürü Mehmet Bey okul kayıt döneminde okula öğrenci kaydı için gelen velilerden;

- Hüseyin Bey’in ricası ile gelen Ahmet Bey’in talebini yerine getirmiş ve öğrenciyi velinin istediği sınıfa kayıt yapmıştır.
➤ Ali Bey’in sınıf talebine ise hiçbir veliye böyle bir ayrıcalık tanınmadığını ve kendilerine de bu konuda yardımcı olamayacağını söylemiştir.

Okul müdürü Mehmet Bey bu davranışı ile yönetimdeki etik dışı davranışlardan hangisini yapmıştır?

- A) Bencillik
B) Dogmatik davranış
C) Yıldırma-korkutma
D) Kayırma
E) Yobazlık- bağnazlık

42. “İyi, Erdem, Özgürlük ve Mutluluk” gibi sözcükleri kavram yapısına kavuşturduğu için “Etik”in kurucusu kabul edilen filozof aşağıdakilerden hangisidir?

- A) Kohlberg
B) Aristoteles
C) İbni Haldun
D) Platon
E) Sokrates

43. Öğretmen Sinan Bey derslerde okul yöneticilerini ve diğer meslektaşlarını eleştirmektedir. Bu eleştirileri yaparken kasıtlı olarak yanlış yorumlar yapmaktadır. Öğretmen Sinan Bey bu davranışı ile aşağıdaki öğretmen etik davranış ilkelerinden hangisini ihlal etmiştir?

- A) Mesleki uygulama ve performans
B) Öğrencilere karşı etik davranışlar
C) Aile ve topluma karşı etik davranışlar
D) Amaç ve misyona bağlılık
E) Meslektaşlara karşı etik davranışlar

44. Bir meslek grubunun mesleğe ilişkin olarak oluşturup koruduğu; meslek üyelerine emreden, onları belli bir şekilde davranmaya zorlayan, kişisel eğilimlerini sınırlayan; yetersiz ve ilkesiz üyeleri meslektan dışlayan; hizmet ideallerini korumayı amaçlayan ilkeler bütününe ne ad verilir?

- A) Ahlak
B) Etik
C) Mesleki Etik
D) Normlar
E) Etik İkilem

45. “Önceden saptanmış amaçlara ulaşmak için yapılan yöntem ” ne ad verilir.

- A) Yönetim süreci
B) Planlama
C) Koordine
D) Yönetim
E) Denetim



46.

- I. Bu kurama göre yönetim bütün içsel ve dışsal faktörleri dikkate almalıdır.
- II. Değişik durum ve yaklaşımlar değişik liderliklere ihtiyaç duyar.
- III. Lider, ortam ve koşulları gereği bazen iş öncelikli bazen kişi öncelikli, bazen demokratik bazen otokratik davranış sergileyebilir.

Yukarıda özellikleri verilen yönetim kuramı aşağıdakilerden hangisidir?

- A) Sistem kuramı
- B) Neo-Klasik kuram
- C) Klasik kuram
- D) X-Y kuramı
- E) Durumsallık kuramı

47.

- I. Yönetici bireysel farklılıkları dikkate alarak insanları yönetmeli ve verimlilik düzeylerini belirlemelidir.
- II. Temelinde insan ilişkileri yaklaşımı vardır.
- III. Örgütü insandan bağımsız bir sistem olarak görmez
- IV. Çalışanın çalışma şartları performansını etkiler.

Yukarıda özellikleri verilen yönetim kuramı aşağıdakilerden hangisidir?

- A) Neo-Klasik kuram
- B) Sistem 4 Kuramı
- C) Klasik kuram
- D) Durumsallık kuramı
- E) Sistem kuramı

48. Yeni bir okula Müdür olarak atanan Zeki Bey, daha önceki okulunda uyguladığı yönetim tekniklerini, yeni okulunda da uyguladığında başarılı olacağını düşünmüştür. Fakat zamanla bu yönetim tekniklerinin okul içinde; huzuru, uyumluluğu bozduğunu fark ederek, yeni okulunun dinamiklerine göre yeni teknik ve davranışlar geliştirmiştir.

Bu duruma göre okul müdürü Zeki Bey'in yönetim kuramlarından hangisini uyguladığı söylenir?

- A) Sistem kuramı
- B) Bilimsel yönetim kuramı
- C) Neo-klasik kuram
- D) Durumsallık kuramı
- E) Yönetim süreçleri kuramı

49. Aşağıdakilerden hangisi, yönetim süreçlerinin faaliyetlerini, doğru sıra olarak vermiştir?

- A) Planlama-Karar Alma- Örgütlenme-Koordinasyon-Değerlendirme
- B) Örgütlenme- Karar Alma- Planlama-Değerlendirme- Koordinasyon
- C) Örgütlenme- Planlama-Karar Alma-Koordinasyon-Değerlendirme
- D) Karar Alma -Örgütlenme- Planlama-Koordinasyon-Değerlendirme
- E) Karar Alma- Planlama -Örgütlenme-Koordinasyon-Değerlendirme



50.

“Plânlarda belirtilen hedeflere ulaşmak için kararlaştırılan yollara uygun bir organizasyon oluşturma sürecidir.

Yukarıda tanımı verilen yönetim süreci aşağıdakilerden hangisidir?

- A) Karar alma
- B) Planlama
- C) Örgütlenme
- D) Değerlendirme
- E) Koordinasyon

51. Okul müdürü Ali Bey’e göre;

- Her bir üretim araştırma yapılarak standart hale getirilmeli
- Yüksek verimlilik ödüllendirilmeli
- Yönetimin görevi planlama yapmaktır.
- Yönetim “İşlevsel denetimi” yerine getirmelidir.

Buna göre okul müdürünün fikirlerinde hangi yönetim kuramı etkili olmuştur?

- A) Bürokrasi Kuramı
- B) X-Y kuramı
- C) Sistem Kuramı
- D) Bilimsel Yöntem Kuramı
- E) Durumsallık

52. Müdür Yardımcısı Mustafa Bey okulda öğretmenlerle iletişimi iyi bir şekilde kurmuş, öğretmenler arasındaki bireysel farklılıkları ve yeterlilikleri dikkate alarak okulda iş bölümü yapmıştır.

Bu duruma göre, müdür yardımcısı Mustafa Bey okul organizasyonunda hangi yeterlilik alanını kullanmıştır?

- A) İnsancıl yeterlilik
- B) Kavramsal yeterlilik
- C) Teknik yeterlilik
- D) Yasal yeterlilik
- E) Meşru yeterlilik

53. Okulundaki her öğrencinin akademik başarısını artırmak için çaba gösteren, okulda farklı kültürlere duyarlılık gösteren ve karar alma sürecinde farklı kültürleri katan okul müdürü **eğitim yöneticiliğinin hangi mesleki standardını yerine getirmiştir?**

- A) Eşitlik ve Çok kültürlülük
- B) Öğrencileri önemseyen ve destekleyen bir topluluk oluşturma
- C) Etik ve mesleki norm
- D) Müfredatta liderlik etme
- E) Misyon Vizyon ve Değerler

54.

- I. Akılcı güç olarak tanımlanır.
- II. Yöneticinin kişiliğinden bağımsız bir biçimde, makamından dolayı kazandığı güçtür.
- III. Gücün kanuni dayanakları vardır.

Yukarıda özellikleri verilen güç türü aşağıdakilerden hangisidir?

- A) Zorlayıcı Güç
- B) Karizmatik Güç
- C) Uzmanlık Gücü
- D) Ödül Gücü
- E) Yasal Güç



55. Okul müdürü Mustafa Bey; okuldaki tutum, davranış ve hitabetiyle okul personeli üzerinde olumlu bir etki oluşturmuştur. Bu etki karşısında okul çalışanları, okul müdürünün verdiği görevleri zor ve yıpratıcı bulsa da yerine getirmiştir.

Okul müdürü Mustafa Bey güç kaynaklarından hangisini kullanmıştır?

- A) Uzmanlık gücü
- B) Yasal güç
- C) Ödül gücü
- D) Karizmatik güç
- E) Zorlayıcı güç

56. Aşağıdakilerden hangisi okul gelişiminde liderin rollerinde biri değildir?

- A) Lider tartışma ortamında eleştirel düşüncüyü desteklemelidir.
- B) Lider bilgi ve deneyime dayana liderliği tercih etmelidir.
- C) Yürekendirir cesaret verir
- D) Okul gelişimini çok sayıda kişinin katkı sağlamasını desteklemelidir.
- E) Lider mevcut düzenin devamını sağlar.

57. Okul müdürü olarak görev yapan Ali Bey, Okulda akıllı tahtaların kullanımında öğretmenlerin problemler yaşadığını gözlemlemiş ve bu durumu düzeltmek için bilişim öğretmeninde öğretmenlere eğitim vermesini istemiştir.

Buna göre okul müdürü Ali Bey okulda hangi liderliği kullanmıştır.

- A) Teknoloji liderliği
- B) Yönetim liderliği
- C) Vizyon liderliği
- D) Öğretimsel liderlik
- E) Gelişimsel liderlik

58. *Personel yönetim anlayışı ile insan kaynakları yönetim anlayışı temelde birbirinden farklılıklar göstermektedir.*

Bu duruma göre; insan kaynakları yönetim anlayışına sahip bir okul müdürü aşağıdaki söylemlerden hangisini söylemesi beklenir?

- A) İnsan iş ve üretim aracıdır.
- B) İş ve özel hayat farklıdır.
- C) İş, üretim odaklıdır
- D) İletişim, dikey olmalıdır.
- E) İş dinamik bir yapıdadır.

59. *Okul müdürü Fatma Hanım, öğretmenlerin yaptığı sınavlar ile il geneli yapılan ortak sınavlar arasında öğrencilerin notları arasından fark olduğunu, öğretmenlerin yaptığı sınavların ayırt edici özelliğinin olmadığını tespit etmiş ve il MEM den soru yazma teknikleri için hizmet içi eğitim talep etmiştir.*

Bu duruma göre okul müdürü Fatma Hanım, insan kaynakları yönetiminin hangi işlevini uygulamıştır?

- A) Öğretmenleri ödüllendirme
- B) İnsan kaynakları planlaması
- C) Öğretmenleri seçme
- D) Öğretmenleri geliştirme
- E) Öğretmenleri koruma

60. Aşağıdakilerden hangisi, okula atanan aday öğretmene, uyum için verilmeyecek uygulamalardandır?

- A) Okula ilk geldiğine hoş bir şekilde karşılamak
- B) Günlük yoklama listesini e-okula girmesini sağlamak
- C) Öğretmen ile düzenli olarak iletişim kurularak dönütler verilmeli
- D) Okula uyum için uyum programı hazırlanmalı
- E) Eğitim için gerekli araç ve gereçler temin edilmeli



61. Göreve yeni atanan öğretmenlere atandıkları şehrin tanıtmak ve öğretmenlerin şehre uyumunu artırmak üzere planlanan eğitimidir.

Bu durma göre il MEM in planladığı hizmet içi eğitim çalışmasının türü aşağıdakilerden hangisine daha yakındır?

- A) Oryantasyon eğitimi
- B) Geliştirme eğitimi
- C) Tamamlama eğitimi
- D) Yükseltme eğitimi
- E) Özel alan eğitimi

62. Bir örgüt açısından o örgütteki mevcut koşulların çalışan insanlar tarafından algılanış biçimini ve örgütsel yaşamın niteliğini ifade etmektedir.

Yukarıda tanımı verilen kavram aşağıdakilerden hangisidir?

- A) Örgüt Kültürü
- B) Örgüt İklimi
- C) Örgüt Kuralların
- D) Örgütte amaç birliği
- E) Örgütsel mekân

63. Okul Müdürü Ayşe Hanım, okuluna yeni atanan biyoloji öğretmeni ile ilgili öğrenci ve veli şikâyetlerinden sonra durum değerlendirmesi yapmış, değerlendirme sonunda öğretmenin alanında yetersiz kaldığını düşünmeye başlamıştır. Personeli ile birebir görüştüğünde ailevi sorunlar yaşaması nedeni ile eğitim-öğretim sürecine yoğunlaşamadığını öğrenmesine rağmen süreci doğru yönetememiş ve süreç sonunda çatışma ortamı oluşmuştur.

Yukarıda anlatılan duruma göre okul yöneticisi insan kaynakları yönetiminde hangi işlev ikilisini uygulamamıştır?

- A) Yetiştirme-Tarafsızlık
- B) Bütünleştirme-Tarafsızlık
- C) Planlama-Yetiştirme
- D) Değerlendirme-Planlama
- E) Bütünleştirme-Değerlendirme

64. Aşağıdakilerden hangisi, öğretim yönetiminin ilkelerindendir?

- A) Öğrenme öğretmenin sorumluluğundadır.
- B) Öğretimin yöntemi dersin kazanımlarıyla uyumlu olmalıdır.
- C) Öğrenme birden gerçekleşir
- D) Öğretmen öğretim yöntemiyle ilgili süreçte yalnızdır.
- E) Uygulanan yöntem ve tekniklerin iyi olması, öğrenimin olması için yeterlidir.



65. Kurumun; “Amacımız nedir, gelecekte nereye gelmek istiyoruz ?” sorusuna verdiği cevaptır.

Yukarıda tanımı verilen eğitim yönetimi terimi aşağıdakilerden hangisidir?

- A) Vizyon
- B) Misyon
- C) Planlama
- D) Değerlendirme
- E) Geliştirme

66.

- I. Öğretmenin dersin önemini vurguladığı bölümdür.
- II. Bu aşamada dersin başıdır
- III. Öğretmen dersin içeriğiyle ilgili öğrencilere sorular sorarak güdülenmesini sağlar.

Yukarıda öncülleri verilen öğretim planlamasının hangi aşamasıdır?

- A) Dikkat çekme
- B) Geliştirme
- C) Gözden geçirme
- D) Değerlendirme
- E) Güdüleme

67. Bir lisede müdire olarak görev yapan Hafize Hanım, okulda bazı öğretmenlerin, öğretim programıyla uygun olmayan ders içerikleri ve ders materyallerinin kullandığını tespit etmiş ve öğretmenleri bu konuda bilgilendirmiştir.

Okul müdiresi Hafize Hanım’ın okulda yaptığı liderlik türü aşağıdakilerden hangisidir?

- A) Planlama liderliği
- B) Program liderliği
- C) Karizmatik liderlik
- D) Teknoloji liderliği
- E) Öğretimsel liderlik

68. Aşağıdakilerden hangisi okulda kriz olarak tanımlanamaz?

- A) Öğrencinin düşerek kafasını yaralaması
- B) Elektrik panosunda yangın çıkması
- C) Öğrencinin arkadaşının saçını çekmesi
- D) Okulla alakası olmayan kişilerin sınıfa girmesi
- E) Öğrencinin kendi yemeğinin bir kısmını arkadaşına vermesi

69. Okul Müdürü Ahmet bey okul bahçesinde bulunan elektrik trafosunda bir problem olduğunu fark etti, Öncelikle ne yapması gerekir?

- A) Tamirci çağırarak trafonun tamiratını yaptırır.
- B) Trafo etrafında bulunan öğrenci ve insanların uzaklaştırılmasını sağlar
- C) Elektrik dağıtım şirketine haber vererek tamiratını yaptırır.
- D) Ahmet bey trafoyu inceleyerek kontrolünü yapar.
- E) Ahmet bey okuldaki elektrikli bütün cihazların kapatılmasını sağlar

70. Ayşe hanım bir ilkokulda okul müdürlüğü yapmaktadır, okulda olabilecek acil durumlara hazırlıklı olmak amacıyla, okul acil durum ekipleri kurmak istiyor. Bu ekipte kimin olmasına gerek yoktur?

- A) Müdür Yardımcısının
- B) Rehber Öğretmenin
- C) Öğrencinin
- D) Okul aile Birliği Başkanının
- E) Hizmetlinin



71. Okul sağığı, güvenliğı kapsamında; Okul Müdiresi Elif Hanım'ın okulunda kantin ve yemekhane bulunmaktadır. Satış fiyatları piyasa şartlarından çok düşüktür. Öğrencilere uyarı ve bilgilendirme yapmasına rağmen, bazı öğrenciler dışarıdan sağıksız gıdalar almaktadır. Elif Hanım'ın bu konuda ne yapması gerekmektedir?

- A) Öğrencilerin dışarı çıkmasını engellemek
- B) Sınıfta yemek yiyen öğrencilere disiplin işlemlerini başlatmak
- C) Öğrenci Velilerini bilgilendirerek çocuklarının bu gıdaları almamalarını önermek.
- D) Emniyet güçleri ve zabıta yetkilileriyle irtibata geçerek dışarıda satış yapanları denetlemek
- E) Öğrencilerin dışarıdan aldığı gıdaları kantinde satılmasına izin vermek.

72. Okul sağığı ve güvenliğı kapsamında bilgisayar öğretmeni Alper Bey öğrencilerine bilgisayarda uymaları gereken kurallar hakkında bilgi vermektedir. Alper Bey aşağıdakilerden hangisini söylemiş olamaz?

- A) Bilgisayar kullanırken öğrencilerin elektrik kablolarına dikkat etmeleri gerektiğini
- B) Bilgisayarın tamiratlarını yapmalarını
- C) Bilgisayarda çıktı alırken yazıcı bağlantılarını kontrol etmelerini
- D) Bilgisayar laboratuvarına yiyecek ve içecek getirmemelerini
- E) Öğretmenin izni olmadan bilgisayarları açmamaları gerektiğini

73. Geçmişten günümüze Anayasalar, devletin bütünlüğünü sağlama, egemenliğin kullanılmasını meşru kılma, devlet erkini hukuksal bakımdan sınırlama, denetlenebilir kılma, vatandaşların özgürlük ve eşitliğini güvence altına alma, toplumsal barışı koruma ve öncelikle toplum için devamlı bir düzen oluşturma fonksiyonlarına ile yapılmışlardır. Bununla birlikte Anayasalar belli toplumsal koşullar altında yaratıldıklarından, yeni toplumsal gelişmeler, değiştirilmelerini ve gelişmelere uyumlu hale getirilmelerini gerektirir. Bu kapsamda 2017 yılında ülkemizde anayasa değişikliği yapılmış ve referandum sonucunda bazı maddeler değiştirilmiştir.

1982 Anayasası'na göre 2017 yılı Anayasa Değişikliğinde aşağıdaki değişikliklerinden hangileri yapılmıştır.

- I. Türkiye Büyük Millet Meclisi genel oyla seçilen altı yüz milletvekilinden oluşur.
- II. Herkes, bilgi edinme ve kamu denetçisine başvurma hakkına sahiptir.
- III. Türkiye Büyük Millet Meclisi ve Cumhurbaşkanlığı seçimleri beş yılda bir aynı günde yapılır.
- IV. Memurlar ve diğer kamu görevlileri, toplu sözleşme yapma hakkına sahiptirler.

- A) Yalnız I
- B) Yalnız III
- C) I ve II
- D) III ve IV
- E) I ve III



74.

I. Öğretmenler, yaz tatili içinde aralıksız iki ay izinlidirler.

II. Mecburi öğrenim çağını bitirdiği öğretim yılı sonuna kadar ilköğretim okulunu bitiremeyen çocukların ilköğrenimlerini tamamlamak üzere en çok iki öğretim yılı daha okula devamlarına izin verilir.

III. Hastalık, sel, kar, deprem ve yangın gibi okul idaresince takdir edilecek sebepler dışında çocuğun ailesi yanında kalmasını gerektiren ailede ölüm, yaralanma, düğün, askere gitme, bağ, bahçe, tarla ve sürüde tarım ve hastalık savaşı yapılması gibi sebeplerle öğrencilere bir yıl içinde 10 günü geçmemek üzere okul idarelerince izin verilir.

IV. Her köy okulunun bitişiğinde veya yakınında 10 dekardan az ve 50 dekardan çok olmamak üzere, bir uygulama bahçesi bulunur.

222 sayılı İlköğretim ve Eğitim Kanunu'na göre yukarıdaki ifadelerden hangileri doğrudur?

- A) Yalnız I
- B) I, II ve III
- C) I ve II
- D) I ve IV
- E) II ve III

75.

Halk Eğitim Merkezinde öğretmen olarak görev yapan Gökhan Bey'in 7 Mayıs 2019 tarihinde çocuğu olmuş , 20 Mayıs 2019 tarihinde ise eşinin kardeşinin ölümü nedeniyle mazeret izni kullanmıştır.

657 sayılı Devlet Memurları Kanunu'na göre kurum müdürü yukarıdaki olaylara bağlı olarak öğretmen Gökhan Bey'e nasıl izin vermiştir?

- A) 10 gün babalık izni, 7 gün ölüm nedeniyle izin.
- B) 7 gün babalık izni, 5 gün ölüm nedeniyle izin.
- C) 5 gün babalık izni, 7 gün ölüm nedeniyle izin.
- D) 10 gün babalık izni 5 gün ölüm nedeniyle izin.
- E) 7 gün babalık izni 3 gün Kaymakamlık oluru ile mazeret izni.

76.

1739 sayılı Milli Eğitim Temel Kanunu'na göre "Çağımızın bilimsel, teknolojik, iktisadi, sosyal ve kültürel gelişmelerine uymalarını sağlayıcı eğitim imkanları hazırlamak." Hangi eğitim kurumlarının hedefleri arasında yer alır?

- A) Okul Öncesi
- B) İlköğretim
- C) Ortaöğretim
- D) Yaygın Eğitim
- E) Yükseköğretim



77. 3071 sayılı Dilekçe Hakkının Kullanılmasına Dair Kanun'a göre aşağıdakilerden hangisi **yanlıştır**?

A) Türkiye Büyük Millet Meclisi Dilekçe Komisyonunca gönderilen dilekçeleri otuz gün içinde cevaplandırır.

B) Türkiye'de ikamet eden yabancılar dilekçelerinin Türkçe yazılması kaydıyla bu haktan yararlanabilirler.

C) Yetkili makamlara verilen veya gönderilen dilekçelerde, dilekçe sahibinin adı soyadı ve imzası ile iş veya ikametgâh adresinin bulunması gerekir.

D) Türk vatandaşları kendileriyle ilgili dilek ve şikâyetleri hakkında Türkiye Büyük Millet Meclisine yazı ile başvurma hakkına sahiptirler.

E) Dilekçe, konusuyla ilgili olmayan bir idari makama verilmesi durumunda, incelenmeksizin geri iade edilir.

78. 4483 sayılı Memurlar ve Diğer Kamu Görevlilerinin Yargılanması Hakkında Kanun'a göre, verilen bilgilerden hangisi **yanlıştır**?

A) Yargı mensupları ile yargı kuruluşlarında çalışanlar ve askerler, başka mercilerin ön incelemelerinde görevlendirilemez.

B) Bu Kanun kapsamındaki suçların iştirak halinde işlenmesi durumunda ast memur ile üst memurun mahkemeleri ayrılır.

C) Soruşturma izni yetkisi İlde ve merkez ilçede görevli memurlar ve diğer kamu görevlileri hakkında vali tarafından verilir.

D) Soruşturma sırasında izin verilen olay ve konudan tamamen ayrı veya farklı bir suç olarak nitelendirilebilecek bir fiil ortaya çıktığında, yeniden izin alınması zorunludur.

E) Genel hükümlere göre yetkili ve görevli davaya bakmaya yetkili ve görevli mahkeme, Türkiye Büyük Millet Meclisi Genel Sekreteri, için Yargıtayın ilgili ceza dairesidir.

79. 4688 Sayılı Kamu Görevlileri Sendikaları ve Toplu Sözleşme Kanunu'na göre Toplu Sözleşme ile ilgili aşağıdaki ifadelerden hangisi **yanlıştır**?

A) Toplu sözleşmeye kurumsal hiyerarşiyi bozacak ve aynı veya benzer unvanlı kamu görevlilerinin mali ve sosyal hakları arasında kurumlar arası dengesizliğe yol açacak hükümler konulamaz.

B) Toplu sözleşme görüşmelerinin uzlaşmazlıkla sonuçlanması ve toplantı tutanağı imzalanamaması halinde Kamu Görevlileri Sendikaları Heyeti tarafından görüşmelerin uzlaşmazlıkla sonuçlandığına dair tespit tutanağı tutulur.

C) Toplantı tutanağı imzalanmasından veya görüşmelerin uzlaşmazlıkla sonuçlandığının tespit tutanağı ile belirlenmesinden itibaren üç işgünü içerisinde sözleşmenin ilgili bölümlerini imzalamaya yetkili olanlar tarafından imzalamaya yetkili oldukları bölümler için Kamu Görevlileri Hakem Kuruluna başvurulabilir.

D) Toplu sözleşme kapsamına girmeyen konulara ilişkin olarak Kamu Görevlileri Hakem Kuruluna başvurulamaz.

E) Toplu sözleşme görüşmelerine, ağustos ayının ilk işgünü Kamu İşveren Heyeti Başkanınca belirlenen ve Kamu Görevlileri Sendikaları Heyetine dahil konfederasyonlara görüşmelerin başlamasından en az bir hafta önceden bildirilen yerde başlanır.



80.

“Kamu zararının meydana geldiği ve bu Kanunda belirtilen para cezalarının verilmesini gerektiren fiilin işlendiği yılı izleyen malî yılın başından başlamak üzere zaman aşımını kesen ve durduran genel hükümler saklı kalmak kaydıylatespit ve tahsil edilemeyen kamu zararları ile para cezaları zaman aşımına uğrar.”

5018 sayılı Kamu Mali Yönetimi ve Kontrol Kanununda yer alan paragraftaki boşluğa aşağıdakilerden hangisi getirilmelidir?

- A) ikinci yılın sonuna kadar
- B) üçüncü yılın sonuna kadar
- C) yedinci yılın sonuna kadar
- D) onuncu yılın sonuna kadar
- E) yirminci yılın sonuna kadar

Test Bitti.

Lütfen Cevaplarınızı Kontrol Ediniz.

KAHRAMANMARAS 1 NOLU ŞUBE

15 Mart 2020 Pazar Günü
Sınava Girecek Tüm Adaylara
Başarılar Dilerim.

Abdülaziz AYDIN
Memur-Sen ve Eğitim Bir-Sen İl Başkanı



TÜRKİYE' NİN **SENDİKASI**

27 yıllık sendikal geçmişimizde bir gün bile
“kaldırım taşı sökmedik, cam çerçeve dökmedik”

Kendimizi bu milletten alacaklı görmedik hiç bir zaman.
Bu millete borcumuz var dedik her zaman.

Bu teşkilat; kendi millet, derdi millet ve
yükü yeniden medeniyet olan bir teşkilat.

Ali YALÇIN
Genel Başkan

K.MARAŞ_EKYS_DENEME-1
CEVAP ANAHTARI

1-A	17-D	33-C	49-E	65-A
2-C	18-B	34-E	50-C	66-A
3-E	19-D	35-D	51-D	67-F
4-B	20-C	36-C	52-A	68-E
5-A	21-A	37-A	53-A	69-B
6-D	22-A	38-E	54-E	70-C
7-B	23-B	39-C	55-D	71-C
8-D	24-D	40-D	56-E	72-B
9-B	25-C	41-D	57-A	73-E
10-E	26-B	42-B	58-E	74-C
11-A	27-D	43-E	59-D	75-A
12-D	28-A	44-C	60-B	76-D
13-C	29-A	45-B	61-A	77-E
14-B	30-B	46-E	62-B	78-B
15-A	31-D	47-A	63-E	79-B
16-E	32-B	48-D	64-B	80-D

K.MARAŞ_EKYS_DENEME-1
CEVAP ANAHTARI

1-A	17-D	33-C	49-E	65-A
2-C	18-B	34-E	50-C	66-A
3-E	19-D	35-D	51-D	67-F
4-B	20-C	36-C	52-A	68-E
5-A	21-A	37-A	53-A	69-B
6-D	22-A	38-E	54-E	70-C
7-B	23-B	39-C	55-D	71-C
8-D	24-D	40-D	56-E	72-B
9-B	25-C	41-D	57-A	73-E
10-E	26-B	42-B	58-E	74-C
11-A	27-D	43-E	59-D	75-A
12-D	28-A	44-C	60-B	76-D
13-C	29-A	45-B	61-A	77-E
14-B	30-B	46-E	62-B	78-B
15-A	31-D	47-A	63-E	79-B
16-E	32-B	48-D	64-B	80-D

K.MARAŞ_EKYS_DENEME-1
CEVAP ANAHTARI

1-A	17-D	33-C	49-E	65-A
2-C	18-B	34-E	50-C	66-A
3-E	19-D	35-D	51-D	67-F
4-B	20-C	36-C	52-A	68-E
5-A	21-A	37-A	53-A	69-B
6-D	22-A	38-E	54-E	70-C
7-B	23-B	39-C	55-D	71-C
8-D	24-D	40-D	56-E	72-B
9-B	25-C	41-D	57-A	73-E
10-E	26-B	42-B	58-E	74-C
11-A	27-D	43-E	59-D	75-A
12-D	28-A	44-C	60-B	76-D
13-C	29-A	45-B	61-A	77-E
14-B	30-B	46-E	62-B	78-B
15-A	31-D	47-A	63-E	79-B
16-E	32-B	48-D	64-B	80-D

K.MARAŞ_EKYS_DENEME-1
CEVAP ANAHTARI

1-A	17-D	33-C	49-E	65-A
2-C	18-B	34-E	50-C	66-A
3-E	19-D	35-D	51-D	67-E
4-B	20-C	36-C	52-A	68-E
5-A	21-A	37-A	53-A	69-B
6-D	22-A	38-E	54-E	70-C
7-B	23-B	39-C	55-D	71-C
8-D	24-D	40-D	56-E	72-B
9-B	25-C	41-D	57-A	73-E
10-E	26-B	42-B	58-E	74-C
11-A	27-D	43-E	59-D	75-A
12-D	28-A	44-C	60-B	76-D
13-C	29-A	45-B	61-A	77-E
14-B	30-B	46-E	62-B	78-B
15-A	31-D	47-A	63-E	79-B
16-E	32-B	48-D	64-B	80-D

K.MARAŞ_EKYS_DENEME-1
CEVAP ANAHTARI

1-A	17-D	33-C	49-E	65-A
2-C	18-B	34-E	50-C	66-A
3-E	19-D	35-D	51-D	67-F
4-B	20-C	36-C	52-A	68-E
5-A	21-A	37-A	53-A	69-B
6-D	22-A	38-E	54-E	70-C
7-B	23-B	39-C	55-D	71-C
8-D	24-D	40-D	56-E	72-B
9-B	25-C	41-D	57-A	73-E
10-E	26-B	42-B	58-E	74-C
11-A	27-D	43-E	59-D	75-A
12-D	28-A	44-C	60-B	76-D
13-C	29-A	45-B	61-A	77-E
14-B	30-B	46-E	62-B	78-B
15-A	31-D	47-A	63-E	79-B
16-E	32-B	48-D	64-B	80-D

K.MARAŞ_EKYS_DENEME-1
CEVAP ANAHTARI

1-A	17-D	33-C	49-E	65-A
2-C	18-B	34-E	50-C	66-A
3-E	19-D	35-D	51-D	67-F
4-B	20-C	36-C	52-A	68-E
5-A	21-A	37-A	53-A	69-B
6-D	22-A	38-E	54-E	70-C
7-B	23-B	39-C	55-D	71-C
8-D	24-D	40-D	56-E	72-B
9-B	25-C	41-D	57-A	73-E
10-E	26-B	42-B	58-E	74-C
11-A	27-D	43-E	59-D	75-A
12-D	28-A	44-C	60-B	76-D
13-C	29-A	45-B	61-A	77-E
14-B	30-B	46-E	62-B	78-B
15-A	31-D	47-A	63-E	79-B
16-E	32-B	48-D	64-B	80-D

K.MARAŞ_EKYS_DENEME-1
CEVAP ANAHTARI

1-A	17-D	33-C	49-E	65-A
2-C	18-B	34-E	50-C	66-A
3-E	19-D	35-D	51-D	67-C
4-B	20-C	36-C	52-A	68-E
5-A	21-A	37-A	53-A	69-B
6-D	22-A	38-E	54-E	70-C
7-B	23-B	39-C	55-D	71-C
8-D	24-D	40-D	56-E	72-B
9-B	25-C	41-D	57-A	73-E
10-E	26-B	42-B	58-E	74-C
11-A	27-D	43-E	59-D	75-A
12-D	28-A	44-C	60-B	76-D
13-C	29-A	45-B	61-A	77-E
14-B	30-B	46-E	62-B	78-B
15-A	31-D	47-A	63-E	79-B
16-E	32-B	48-D	64-B	80-D

K.MARAŞ_EKYS_DENEME-1
CEVAP ANAHTARI

1-A	17-D	33-C	49-E	65-A
2-C	18-B	34-E	50-C	66-A
3-E	19-D	35-D	51-D	67-E
4-B	20-C	36-C	52-A	68-E
5-A	21-A	37-A	53-A	69-B
6-D	22-A	38-E	54-E	70-C
7-B	23-B	39-C	55-D	71-C
8-D	24-D	40-D	56-E	72-B
9-B	25-C	41-D	57-A	73-E
10-E	26-B	42-B	58-E	74-C
11-A	27-D	43-E	59-D	75-A
12-D	28-A	44-C	60-B	76-D
13-C	29-A	45-B	61-A	77-E
14-B	30-B	46-E	62-B	78-B
15-A	31-D	47-A	63-E	79-B
16-E	32-B	48-D	64-B	80-D