

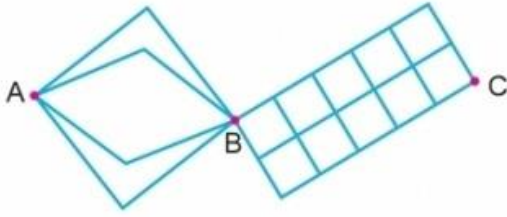
# LİSE 10.SINIF

**HAFTALIK EV ÖDEVİ**  
**27 Nisan- 01 Mayıs**



**SIİRT İL MİLLÎ EĞİTİM MÜDÜRLÜĞÜ**  
**2020**

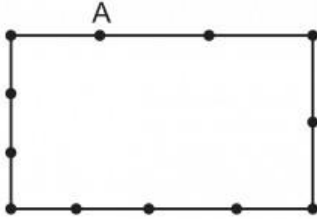
1.



A noktasından hareket eden bir araç C noktasına gitmek istemektedir. B ile C arasındaki en kısa yolu kullanmak zorunda olan bu araç, A'dan C'ye kaç farklı şekilde gidebilir?

A) 120 B) 108 C) 96 D) 84 E) 60

2.



Dikdörtgen üzerindeki 12 noktanın birleştirilmesi ile bir köşesi A olan kaç farklı üçgen çizilebilir?

A) 50 B) 51 C) 52 D) 53 E) 54

3.

$$\binom{5}{0}x^5 - 2 \cdot \binom{5}{1}x^4 + 4 \cdot \binom{5}{2}x^3 - \dots - 32 \cdot \binom{5}{5}$$

ifadesinin  $x = \sqrt[5]{3} + 2$  için değeri kaçtır?

A) 0 B) 1 C) 2  
D) 3 E) 4

4.

$$A = \{-2, -1, 0, 1, 2, 3\}$$

kümesinin üç elemanlı alt kümelerinden rastgele biri seçildiğinde, seçilen bu kümedeki elemanların çarpımının negatif tam sayı olma olasılığı kaçtır?

A)  $\frac{1}{2}$  B)  $\frac{2}{5}$  C)  $\frac{3}{10}$  D)  $\frac{1}{4}$  E)  $\frac{1}{10}$

5.

$f: (2, \infty) \rightarrow \mathbb{R}$  fonksiyonu "Her gerçekte sayıyı kendisinden küçük asal sayıların toplamına eşleştiriyor." şeklinde tanımlanmıştır.

$f(20) = f(a)$  olduğuna göre  $a$ 'nın alabileceği değerlerin toplamı kaçtır?

A) 86 B) 72 C) 63 D) 51 E) 43

6.

Gerçek sayılar kümesinde tanımlı

$$f(x) = (m-1)x^2 + nx - 4 + m$$

funksiyonu doğrusal fonksiyondur.

$f(-2) = -7$  olduğuna göre  $f(3)$  kaçtır?

A) 3 B) 2 C) 1 D) -2 E) -3

7.  $f(x) = 3^x$  olduğuna göre,  
 $f(x+1) + f(x-1)$   
ifadesinin  $f(x)$  cinsinden eşiti aşağıdakilerden hangisidir?

A)  $\frac{f(x)}{3}$  B)  $3f(x)$  C)  $\frac{10f(x)}{3}$   
D)  $6f(x)$  E)  $9f(x)$

8.  $P(x) = x^3 + ax^2 + bx - 5$   
polinomunun  $x^2 - x + 2$  polinomuna bölümünden kalan  $4x - 13$  olduğuna göre,  $a + b$  toplamı kaçtır?
- A) 8 B) 7 C) 6 D) 5 E) 4

9.  $P(3x+2) = x^2 + 3x - a + 5$   
polinomu veriliyor.  
 $P(3x-1)$  polinomunun  $(x-3)$  polinomuna bölümünden kalan 27 olduğuna göre,  $a$  sayısı kaçtır?
- A) -22 B) -12 C) -8 D) 8 E) 12

10.  $\frac{x - \frac{1}{x}}{x+1} : \frac{x - \frac{1}{x^2}}{x^2 + x + 1}$

ifadesinin sadeleştirilmiş biçimi aşağıdakilerden hangisidir?

A)  $\frac{1}{x}$  B)  $\frac{1}{x^2}$  C) 1 D)  $x$  E)  $x^2$

11.  $a^2 + 5a - 3 = 0$  olduğuna göre,

$$a^3 - \frac{27}{a^3}$$

ifadesinin değeri kaçtır?

A) -155 B) -160 C) -165  
D) -170 E) -175

12.  $x^2 - ax + 4 = 0$   
denkleminin kökleri  $x_1$  ve  $x_2$  dir.

$$\frac{1}{\sqrt{x_1}} + \sqrt{x_2} = 3$$

olduğuna göre,  $a$  kaçtır?

A) 1 B) 3 C) 5 D) 7 E) 9

13.

$$x^2 - (m + 2)x - 27 = 0$$

denkleminin kökleri  $x_1$  ve  $x_2$  dir.

Kökleri arasında  $x_1 - x_2^2 = 0$  bağıntısı olduğuna göre,  $m$  kaçtır?

- A) 1      B) 2      C) 3      D) 4      E) 5

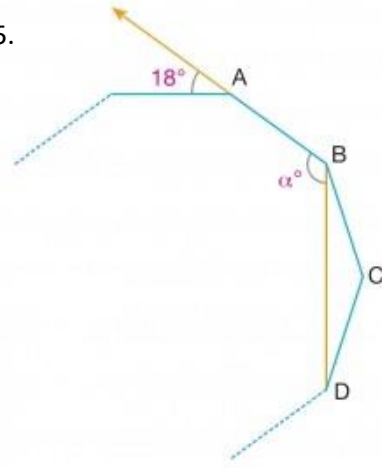
14.

$$z + 3\bar{z} = 8 + 6i$$

eşitliğini sağlayan  $z$  karmaşık sayısı aşağıdaki-  
lerden hangisidir?

- A)  $2 + 3i$       B)  $2 - 3i$       C)  $3 - 2i$   
D)  $-2 + 3i$       E)  $3 + 2i$

15.

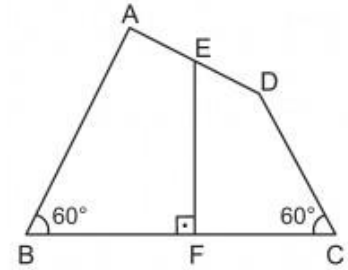


Şekilde bir dış  
açısının ölçüsü  
 $18^\circ$  olan ABCD...  
düzgün çokgeni  
verilmiştir.

Buna göre  $m(\widehat{DBA}) = \alpha$  kaç derecedir?

- A) 121      B) 133      C) 147      D) 153      E) 160

16.



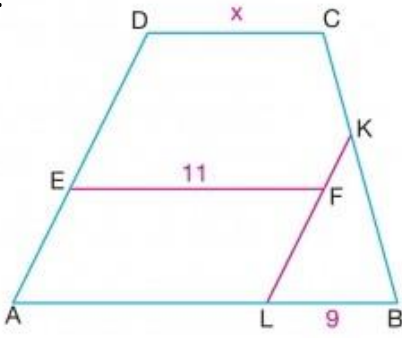
ABCD dörtgeninde  $[EF] \perp [BC]$ ,  $|AE| = |ED|$   
ve  $m(\widehat{ABC}) = m(\widehat{DCB}) = 60^\circ$  dir.

$|AB| = 12\sqrt{3}$  cm ve  $|DC| = 8\sqrt{3}$  cm olduğuna göre  $|EF|$   
kaç santimetredir?

- A)  $12\sqrt{3}$       B) 18      C)  $9\sqrt{3}$   
D) 15      E) 14



17.

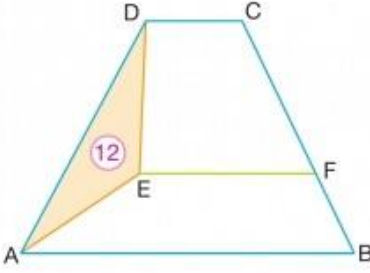


ABCD yamuk  
 $[EF] \parallel [DC]$   
 $[DA] \parallel [KL]$   
 $IKBI = 3ICKI$   
 $|EF| = 11 \text{ cm}$   
 $|LB| = 9 \text{ cm}$

Verilenlere göre  $|DC| = x$  kaç cm dir?

- A) 4      B) 5      C) 6      D) 7      E) 8

18.

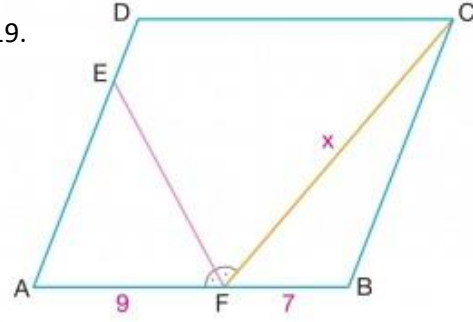


ABCD yamuk  
 $[EF] \parallel [AB]$   
 $|ICFI| = 2|IFBI|$   
 $|IDCI| = \frac{|EF|}{2} = \frac{|AB|}{3}$   
 $A(\widehat{ADE}) = 12 \text{ cm}^2$

Verilenlere göre  $A(ABCD)$  kaç  $\text{cm}^2$  dir?

- A) 108      B) 120      C) 128      D) 144      E) 156

19.

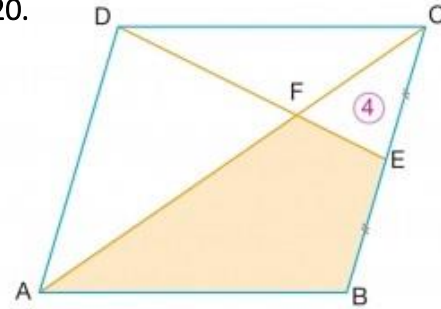


ABCD  
 paralelkenar  
 $[FE]$  açıortay  
 $|IEA| = 3|IDE|$   
 $|AF| = 9 \text{ cm}$   
 $|FB| = 7 \text{ cm}$

Verilenlere göre  $|FC| = x$  kaç cm dir?

- A) 19      B) 17      C) 15      D) 14      E) 12

20.



ABCD  
 paralelkenar  
 $[DE] \cap [AC] = \{F\}$   
 $|ICE| = |IEB|$   
 $A(\widehat{CEF}) = 4 \text{ cm}^2$

Verilenlere göre  $A(AFEB)$  kaç  $\text{cm}^2$  dir?

- A) 12      B) 16      C) 20      D) 24      E) 28

**1.Aşağıdakilerin hangisinde”mi”nin yazımı ile ilgili bir yanlışlık yapılmamıştır?**

- A)Bu konuyu bize niçin anlat mıyor?
- B)Sana kahve yapmamı istermisin?
- C)Onu gördü mü ne yapacağını şaşıyor.
- D)Buraya daha önce geldimi, bilmiyorum.
- E)Sen de bizim gibi düşünmüyormusun?

**2.Aşağıdaki cümlelerin hangisinde bir yazım yanlış vardır?**

- A) Haftasonu pek çok derse giremedim.
- B)Hemfikir olduğumuz konular çoğalmıştı.
- C)Anbean haberleri takip ediyorduk.
- D)Gitgide çoğalan sorunlarımız vardı.
- E) Öngörülü yaklaşım sergilemekten vazgeç artık!

**3. Sakin ve huzurlu bir ilkbahar akşamının ortasındayız(I) Küçük bir masamız ve etrafını donatan binlerce ağacımız (II) Hepimizin dertleri çantamızda bulunuyor şimdilik (III) Sohbet gittikçe güzelleşiyorken gün bitiyor (IV) Nasıl dertlerimizi çantamıza koyup koştusak bahçeye o hızla onları giyip taş duvarlara dönüyoruz (V)**

**Bu parçada parantezle belirtilen yerlerden hangisine farklı bir noktalama işareti getirilir?**

- A)I
- B)II
- C)III
- D)IV
- E)V

**4.Bir kitap okuyan insan, eski insan değildir () artık o başka türlü duyar () başka türlü görür () başka türlü düşünür ()**

**Bu cümlede parantezle belirtilen yerlere sırasıyla hangi noktalama işaretleri getirilmelidir?**

- A);)(.)(;)(.)
- B):(,)(,)(,)(.)
- C);)(,)(,)(.)
- D),(,)(,)(,)(.)
- E),(,)(;)(,)(!)

**5. “Yalancının mumu yatsıya kadar yanar.”**

**Bu cümledeki altı çizili ismin özellikleri aşağıdakilerin hangisinde doğru olarak verilmiştir?**

- A)Soyut-özel-tekil
- B)Somut-cins-tekil
- C)Somut-özel-çoğul
- D)Soyut-cins-çoğul
- E)Somut-özel-tekil

**6.Aşağıdaki dizelerin hangisinde ad tamlaması kullanılmamıştır?**

- A)Dostu olan dost yoluna bakınır  
Dosta giden yolda işim var benim
- B)Yanağın çevresi tomurcuk gülden  
Bezenmiş gerdanın hâl kömür gözlüm
- C) Kız senin yüzünden yamandır halim  
Altında ateş parçası bir at geliyor
- D)Sen akşamlar kadar büyüdü, sıcak  
Rüyalarım kadar sâde, güzeldin
- E) Senin işin yiyip içmek, dediler  
Yaran ile konup göçmek, dediler

- 7. Kara gökler kül rengi bulutlarla kapanık**  
Evlerin bacasını kolluyor yıldırımlar  
İn cin uykuda, yalnız iki yoldaş uyanık  
Biri benim, biri de serseri kaldırımlar

**Bu dörtlükte aşağıdakilerden hangisi yoktur?**

- A)İkileme
- B) Bağlaç
- C) Sıfat tamlaması
- D) İşaret zamiri
- E)Belirtili isim tamlaması

**8. Aşağıdaki altı çizili sözcüklerden hangisinin türü ve görevi ötekilerden farklıdır?**

- A)Uzun konuştuğu için dinleyicileri usandırdı.
- B)Derin düşünüp kafanı yorma.
- C)Bencil davrandığından kimse onu sevmezdi.
- D)Derin düşüncelere dalıp gitmişim.
- E)Az söyle, öz söyle.

**9. Aşağıdakilerden hangisi divan nesrinin özelliklerinden değildir?**

- A) Düzyazılar”musammat”denen kitaplarda toplanmıştır
- B) Cümleler oldukça uzun, dil ağır ve sanatlıdır.
- C)Naima, Koçi Bey, Katip Çelebi gibi temsilcileri vardır.
- D)En çok tezkire, tarih, mektup türünde eserler verilmiştir.
- E)Kimi örneklerde”seci”lere yer verilmiştir.

- 10. I. Geçmişi andıkça gözleri dolardı.**  
II. Soğuk içecekleri çok severdi.  
III. Okurlar fuarda yazarlarla buluştu.  
IV. Çok gülen çok ağlarmış.  
V. Yakacak yardımı almalıyız.

**Yukarıdaki numaralanmış cümlelerin hangisinde sıfat-fiil vardır?**

- A)I.
- B)II.
- C)III.
- D) IV.
- E)V.

11. (I)Dil sürekli değişip gelişen, insanlar arasında iletişimi sağlayan en etkili araçtır.(II) Hiçbir dil kendiliğinden gelişemez, güzelleşemez, varıllaşamaz.(III)Dilin gelişmesi ancak ona, gereken değerin verilmesiyle olanaklıdır.(IV)Dil, kendi haline bırakılırsa geri kalır.(V)Onu konuşan insanların gereksinimlerini karşılayamaz.

**Numaralanmış cümlelerden hangisi yapısı bakımından ötekilerden farklıdır?**

- A)I.
- B)II.
- C)III.
- D)IV.
- E)V.

12. —Dildeki sadeleşme çalışmaları aralıksız devam etmiştir.

—Türk edebiyatı toplumcu bir karakter kazanmıştır.

—Öykü, roman, tiyatro gibi türlerde Batılı çizgide ve teknik bakımdan güçlü eserler verilmiştir.

**Yukarıdaki özellikler, aşağıdaki dönemlerin hangisine aittir?**

- A)Tanzimat Edebiyatı
- B)Milli Edebiyat
- C)Cumhuriyet Edebiyatı
- D)Halk Edebiyatı
- E)Divan Edebiyatı

**13. Aşağıdakilerden hangisi halk edebiyatının belirleyici özelliklerinden değildir?**

- A)Nazım birimi dördlüktür.
- B)Genellikle yarım uyak kullanılmıştır.
- C)Dil ağıdalı bir yapıya sahiptir.
- D)Hece ölçüsü kullanılır.
- E)Güzelleme, taşlama gibi nazım türleri vardır.

**14. Aşağıdaki destan-ulus eşleştirmelerinden hangisi yanlıştır?**

- A)Hint- Kalavela
- B)Hun- Oğuz Kağan
- C)Saka- Alp Er Tunga
- D)Altay- Siyenpi
- E)Alman- Nibelungen

15. O,sadece tekke edebiyatının değil, belki de bütün Türk edebiyatının en önemli şairidir. Şiir dili oldukça akıcı,lirik ve içtenlik taşıyan bir halk Türkçesidir.İnsan,Allah sevgisi,varlık ve yokluk kavramlarını tasavvuf anlayışında eriterek,halka ve hayata bağlı kalarak yazdığı ilahilerle ölümsüzleşip evrenselleşen bir şairdir.

**Bu parçada sözü edilen şair aşağıdakilerden hangisidir?**

- A)Pir Sultan Abdal
- B)Kaygusuz Abdal
- C)Yunus Emre
- D)Aşık Ömer
- E)Hacı Bektaş Veli



**16. Aşağıdaki sanatçılardan hangisinin roman türünde eseri yoktur?**

- A) Şinasi
- B) Namık Kemal
- C) Recaizade Mahmut Ekrem
- D) Şemsettin Sami
- E) Ahmet Mithat Efendi

**17. ...., Mirat-ı Şuun adlı bir gazetede işe başlar. Kız kardeşi İkbâl, gazete sahibinin oğlu Vehbi Bey'le evlenir. Sonunda hayatının belli bir düzene girdiğini düşünür ama pek de öyle olmaz. Ardı ardına yaşadığı talihsizlikler yüzünden âdeta yıkılır.**

**Bu parçada boş bırakılan yere aşağıdakilerden hangisi getirilmelidir?**

- A) Bihruz Bey
- B) Ahmet Cemil
- C) Ömer Behiç
- D) Hüseyin Nazmi
- E) Celal Bey

**18. I. Tek kişinin topluluk önünde hikâye anlatması geleneğidir.**

II. Anlatıcı elindeki baston ve mendili hikâyenin gerektirdiği aksesuarlar olarak kullanılır.

III. Zenne, Kastamonulu, Rumelili oyunda yer alan ikinci derecedeki rollerdir.

IV. Halk içinde yaşayan kesimlerin şive taklitleri kullanılır.

V. Oyunun muhavere ve fasıl bölümleri vardır.

VI. Destan, halk hikâyesi, söylence ve masallardan faydalanılır.

**Numaralanmış özelliklerinden hangisi meddah geleneğine ait değildir?**

- A) I. ve III.
- B) II. ve IV.
- C) III. ve V.
- D) IV. ve V.
- E) V. ve VI.

**19. Natüralizm akımıyla ilgili olarak aşağıdakilerden hangisi yanlıştır?**

A) Yazar anlatımda kendini gizlememiş, hem gözlemlerini anlatmış hem kendi fikirlerini açıklamıştır.

B) Hayatın, insanların çirkin ve kötü yanları özellikle öne çıkarılmıştır.

C) Kişilerin davranışlarında, iyi veya kötü olmalarında soya çekim ve çevrenin etkisi olduğu savunulmuştur.

D) Eser kişileri, yetiştikleri çevreye uygun konuşturulur.

E) Hüseyin Rahmi Gürpınar, Türk edebiyatındaki en önemli temsilcisidir.

**20. Aşağıdaki yazar-eser eşleştirmelerinden hangisi yanlıştır?**

- A) Kuvayi Millîye Destanı-Nazım Hikmet
- B) Çanakkale Şehitlerine-Mehmet Akif Ersoy
- C) Genç Osman Destanı-Nacip Fazıl Kısakürek
- D) Üç Şehitler Destanı-Fazıl Hüsnü Dağlarca
- E) Sakarya Savaşı-Ceyhun Atuf Kansu

I. Köseadağ Savaşı

II. Miryakefalon Savaşı

III. Haçlı Seferleri

IV. Pasinler Savaşı

1.Yukarıda verilen olaylardan hangileri Türkiye Selçuklu Devletini olumlu etkilemiştir?

A) I ve II.

B) II ve III.

C) III ve IV.

D) II ve IV.

E) I,II ve IV

2.Aşağıdaki II. Beylikler ve kuruldukları yerler eşleştirmesinden hangisi yanlıştır?

Karamanoğulları – Konya ve Karaman

Dulkadiroğulları – Maraş ve çevresi

Ramazanoğulları – Adana ve çevresi

Saruhanogulları – Sivas ve çevresi

Karesioğulları – Balıkesir ve çevresi

3.Mezarı Suriye sınırları içinde olan ünlü Türk devlet adamı aşağıdakilerden hangisidir?

A)I. Kılıçarslan

B)II. Kılıçarslan

C)Süleyman Şah

D)I. Mesud

E)Selçuk Bey

-Merkezi Erzurum'dur.

-Mama Hatun külliyesi önemli eserlerindendir.

- Haçlılarla mücadeleleri ünlüdür.

4.Yukarıda özellikleri verilen Türk beyliği aşağıdakilerden hangisidir?

A) Saltuklular

B) Karamanoğulları

C) Danişmentliler

D) Karesioğulları

E) Mengücekliler

5.Avrupa'da kültürel değişim ve gelişimin kapılarını açan gelişme aşağıda verilen Haçlı seferleri sonuçlarından hangisidir?

A) Barutun kullanılması

B) Pusulanın öğrenilmesi

C) Kağıt ve matbaanın öğrenilmesi

D) Kilisenin otoritesinin zayıflaması

E) Feodalitenin zayıflaması

Danişmentliler

Karesioğulları

Saltuklular

Germiyanlılar

6.Yukarıdaki beyliklerden hangilerinin varlığına Türkiye Selçukluları son vermiştir?

A)Yalnız I.

B) Yalnız II.

C) Yalnız III.

D) I ve III.

E) II ve IV

-Türkiye Selçuklularının ilk tıp okuludur.

-Uzun yıllar hastane olarak varlığını sürdürdü.

-XIX. yüzyıla kadar eğitim faaliyetlerini sürdürmüştür.

7.Yukarıda bahsedilen Darüşşifa aşağıdakilerden hangisidir?

A) İzzetin Keykavüs Darüşşifası

B) Gevher Nesibe Hatun Darüşşifası

C) Divriği Turan Melek Darüşşifası

D) Amasya Torumtay Darüşşifası

E) Aksaray Alaeddin Keykubat Darüşşifası

8. Ahilik Ahi Evran tarafından kurulan esnaf dayanışma örgütlenmesidir. Müslüman esnafların ihtiyaç ve sorunlarını çözmeye çalışmışlardır. Çalışma yaşamını iyi insan meziyetlerini esas alarak düzenleyen bir örgütlenmedir. Aşağıdakilerden hangisi Ahi teşkilatının görevleri arasında yer almaz?

A) Esnaf ve devlet arası iletişimi sağlama

B) Tüketici haklarını koruma

C) Mesleki eğitim verme

D) Vergi oranlarını belirleme

E) Haksız kazancı engelleme

9.Osmanlı devleti fethettiği bölgelerde uzun süre kalıcı olmuştur. Bu bölgelerdeki varlığını yüzyıllarca sürdürmüştür. Aşağıdakilerden hangisi Osmanlının fetihlerinin kalıcı olmasını sağlayan etkenlerden değildir?

A) İstimalet politikası uygulaması

B) İskan politikası uygulaması

C) Asimile politikası uygulaması

D) İnanç hürriyetinin tanınması

E) Vergilerin adaletli alınması

10.Osmanlının Rumeli'ye geçişi donanmaya sahip olması ile kolaylaşmıştır. Aşağıdaki olaylardan hangisi bu durumu sağlamıştır?

A) Karamanoğulları ile iyi geçinme

B) Karesioğullarının alınması

C) Gaza ve cihat politikası

D) Bizans saldırıları

E) Germiyanogullarının alınması

-İlk devletler arası anlaşmayı imzalayan Osmanlı padişahıdır.

-Osmanlı bu dönemde balkanlarda savunmadan taarruz gücüne ulaşmıştır.

-İstanbul kuşatılmış fakat alınamamıştır.

11.Yukarıda bahsedilen dönem aşağıdaki hangi padişah dönemidir?

- A)I. Murat
- B)II. Murat
- C)II. Mehmet
- D)I. Mehmet
- E)I. Bayezid

12.Osmanlının aşağıdaki faaliyetlerinden hangisi ordunun asker ihtiyacını karşılamaya yönelik değildir?

- A) Yeniçeri ocağının kurulması
- B) Pençik sisteminin uygulanması
- C) Tımar sisteminin uygulanması
- D) Akıncı ocağının kurulması
- E) Kazaskerlik makamının kurulması

13.İstanbul'un fethinin sonuçları evrensel özellik gösterir. Avrupa'yı etkileyen önemli sonuçları vardır. İstanbul'un fethinin aşağıdaki sonuçlarından hangisi Avrupa siyasi yapısını etkilemiştir?

- A) İstanbul'un Osmanlı başkenti olması
- B) Osmanlı toprak bütünlüğünün sağlanması
- C) Ateşli silahların büyük surları yıkacağına anlaşılması
- D) İstanbul'dan kaçan Bizanslı bilginlerin İtalya'ya gitmesi
- E) Ticaret yollarının Osmanlıya geçmesi

14.Osmanlı devletinin aşağıdaki faaliyetlerinden hangisi daha çok merkezi otoriteyi arttırmaya yönelik bir tutumdur?

- A) Şehzadelerin yetkilerinin sınırlandırılması
- B) Medreselerin açılması
- C) Fetihlerin batıya yönelik olması
- D) Başkentin Edirne'ye alınması
- E) Tımar sisteminin uygulanması

- Padişahın mutlak vekilidir

-Padişahın mührünü taşır

-Siyasi ve askeri işlerdeki en yetkili kişidir.

15.Yukarıda özellikleri verilen divan üyesi aşağıdakilerden hangisidir?

- A) Nişancı
- B) Şeyhülislam
- C) Kazasker
- D) Sadrazam
- E) Defterdar

16.Osmanlının başkenti Bursa'dan Edirne'ye taşınması aşağıdaki hangi politikayı benimsediğini gösterir?

- A) Anadolu Türk birliğini sağlama
- B) Fetihleri batı yönüne kaydırma
- C) Anadolu'da güvenliği sağlama
- D) Bursa'nın önemini yitirdiği
- E) Edirne'nin büyümesine önem verildiği



17. Aşağıdakilerden hangisi pençik sistemi ile oluşturulan Osmanlı askeri grubudur?

- A) Tımarlı Sipahiler
- B) Akıncılar
- C) Azaplar
- D) Deliler
- E) Yeniçeriler

- I. Orduda patlayıcılardan sorumlu gruptur
- II. Silahların bakım ve onarımından sorumludur
- III. Orduya istihbarat sağlar

18. Yukarıda özellikleri verilen askeri grup ve eşleştirilmesi aşağıdakilerden hangisinde doğru verilmiştir

AKINCILAR. HUMBARACILAR. CEBECİLER

- |         |      |     |
|---------|------|-----|
| A) I.   | III. | II  |
| B) I.   | II.  | III |
| C) II.  | I.   | III |
| D) III. | I.   | II  |
| E) II.  | III. | I   |

19. İnebahtı deniz savaşı aşağıdaki hangi olay sonrası gerçekleşmiştir?

- A) Kıbrıs'ın fethi
- B) Rodos'un fethi
- C) Girit'in fethi
- D) Sakız adasının fethi
- E) Macaristan'ın fethi

20. Osmanlı devletinin teokratik yapıya sahip olması aşağıdaki hangi olay sonrası gerçekleşmiştir?

- A) İstanbul'un fethi
- B) Çaldıran savaşı
- C) Halifeliğin Osmanlıya geçmesi
- D) II. Kosova savaşı
- E) Padişahlığın babadan oğula geçmesi

1)

Zigottan bir canlının oluşması, mitoz bölünme ile sağlanır. Mitoz bölünmeyle genetik şifre yeni oluşan hücrelere değişmeden aktarılır.

**Zigotun bölünmesiyle oluşan hücrelerden farklı yapı ve görevleri olan dokuların oluşması aşağıdakilerin hangisiyle açıklanır?**

- A) Farklı genlerin aktif olması
- B) Kromozom sayılarının farklı olması
- C) Hücrelerin bölünme hızlarının farklı olması
- D) Hücrelerin farklı büyüklükte olması
- E) Hücrelerin DNA'larının farklı olması

2)

**Eşeyli üreme ile çoğalabilen iki farklı memeli türünün tüm sağlıklı bireylerinde;**

- I. Vücut hücrelerindeki otozom sayısı
- II. Vücut hücrelerindeki gonozom sayısı
- III. Üreme hücrelerindeki kromozom sayısı
- IV. Üreme hücrelerindeki gonozom çeşidi

**özelliklerinden hangileri kesinlikle aynıdır?**

- A) Yalnız I
- B) Yalnız II
- C) Yalnız III
- D) I ve II
- E) III ve IV

3)

Yapılan incelemeler sonucu insan ve kurtbağrı bitkilerinin vücut hücrelerinde eşit sayıda kromozom bulunduğu saptanmıştır.

**Kurtbağrı bitkisi ve insan için;**

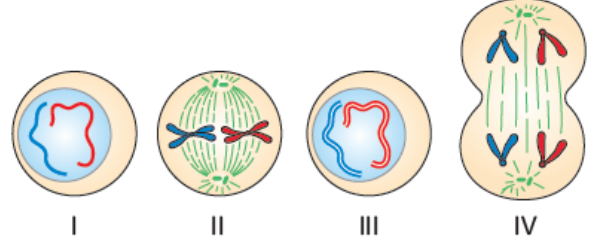
- I. Yakın akrabadır.
- II. Üreme hücrelerindeki kromozom sayısı aynıdır.
- III. Kromozomlarının büyüklüğü aynıdır.
- IV. Genlerinin baz dizilişi birbirine benzerdir.

**ifadelerinden hangileri söylenebilir?**

- A) Yalnız II
- B) III ve IV
- C) I, II ve IV
- D) II, III ve IV
- E) I, II, III ve IV

4)

Aşağıda mitoz bölünmenin bazı aşamaları şematize edilmiştir.



**Bu evrelerin doğru sıralanışı nasıl olur?**

- A) I - II - III - IV
- B) I - IV - II - III
- C) IV - I - II - III
- D) I - III - II - IV
- E) I - III - IV - II

5)

**Mayoz bölünmenin evrim açısından mitoz bölünmeden daha önemli olmasını sağlayan temel olay, aşağıdakilerden hangisidir?**

- A) Homolog kromozomlarda DNA'nın eşlenmesi
- B) Tetratların oluşması
- C) Kiazmaların oluşması
- D) Kromatitlerin parça değişimi
- E) Bölünme sonunda dört hücre oluşması

6)

Grafikte, hücrelerle ilgili her biri ayrı olayı gösteren beş evre gösterilmiştir.

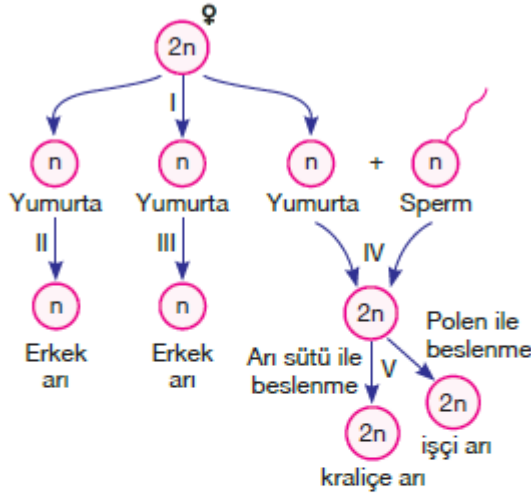


**Hücrelerdeki kromozom sayısının grafikteki gibi değişmesine yol açan olaylar, aşağıdakilerin hangisinde verilmiştir?**

	I	II	III	IV	V
A)	Mitoz	Mayoz	Döllenme	Mitoz	Amitoz
B)	Mitoz	Mayoz	Döllenme	Mitoz	Endomitoz
C)	Mitoz	Mayoz	Amitoz	Mitoz	Döllenme
D)	Mayoz	Mitoz	Endomitoz	Mitoz	Döllenme
E)	Mayoz	Mitoz	Amitoz	Mayoz	Endomitoz

7)

Aşağıda arılarda görülen partenogenez ve eşeyli üreme şematize edilmiştir.



Şemadaki olaylar ve hücrelerle ilgili olarak aşağıdaki ifadelerden hangisi yanlıştır?

- A) I numaralı olayda homolog kromozomlar birbirinden ayrılmıştır.
- B) Erkek arıların her özellik için tek bir alel geni vardır.
- C) II ve III numaralı olaylar sonucu oluşan erkek arıların genetik yapıları aynıdır.
- D) IV numaralı olay sonucunda, homolog kromozomları olan hücreler oluşur.
- E) V numaralı olay, genlerin işleyişinde değişmeye neden olur.

8)

Kertenkelenin kopan kuyruğunu yenilemesi sırasında;

- I. DNA eşlenmesi
- II. ATP harcanması
- III. Krossing over olması
- IV. Kalıtım materyalinin aynen korunması
- V. Segmentasyon

olaylarından hangileri gerçekleşir?

- A) Yalnız I
- B) I, III ve V
- C) II, III ve V
- D) III ve IV
- E) I, II ve IV

9)

Çeşitli canlılarda görülen üreme ve gelişmeye ait;

- I. Bir söğütten kesilen dallardan yeni bitkilerin oluşması
- II. Bir bitkiden elde edilen tohumlardan yeni bitkilerin gelişmesi
- III. Bir zigottan iki embriyonun oluşması

olaylarından hangileri gerçekleşirken genetik çeşitlilik oluşur?

- A) I ve II
- B) Yalnız I
- C) Yalnız II
- D) II ve III
- E) I, II ve III

10)

Mendel'in bezelye bitkisi üzerinde çalışmasının nedeni aşağıdakilerden hangisi olamaz?

- A) Bezelyenin çok çeşidinin olması
- B) Bezelyenin çift çenekli olması
- C) Bezelyeyi yetiştirmenin kolay olması
- D) Bezelye çiçeklerinin başka bezelye çiçek tozları (polen) ile tozlaştırılabilmesi
- E) Bezelyelerden elde edilen yeni döllerin kolay üremesi

11)

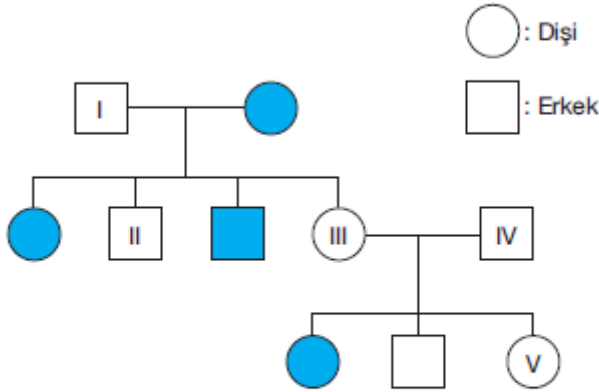
Himalaya tavşanının vücudundaki beyaz kıllar yolduktan sonra soğuğa bırakılırsa yeni çıkan kılları siyah, sıcakta bırakılırsa beyaz olduğu görülüyor.

Bu durum aşağıdakilerin hangisiyle açıklanabilir?

- A) Soğuk, genlerin yapısında değişime neden olur.
- B) Fenotipi genler değil çevre belirler.
- C) Sıcak, fenotipin değişmeden kalmasını sağlar.
- D) Fenotip, genlerin etkisi altındadır.
- E) Fenotip, genotip ile ortam arasındaki karşılıklı etkilerin sonucudur.

12)

Belirli bir karakter açısından otozomal çekinik fenotipte olan bireylerin tümü aşağıdaki soyağacında koyu renkle gösterilmiştir.



Numaralandırılan bireylerden hangi ikisinin genotipi birbirinden farklı olabilir?

- A) I ve II      B) I ve III      C) II ve III  
D) III ve IV      E) IV ve V

13)

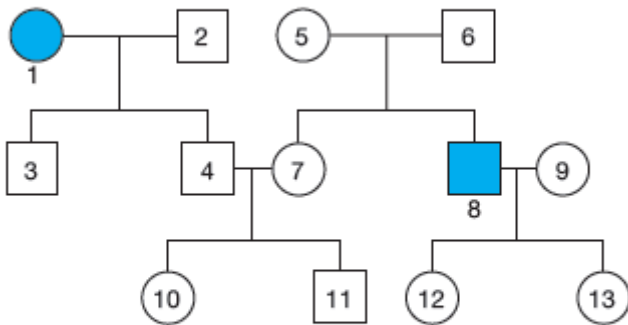
KKmm x kkMM genotipine sahip bireylerin çaprazlanmasından oluşacak  $F_1$  dölünün kendileştirilmesi ile elde edilecek olan  $F_2$  dölünde Kkmm genotipinde bireylerin oluşma olasılığı kaçtır?

(Genler bağımsızdır).

- A)  $\frac{1}{2}$       B)  $\frac{1}{4}$       C)  $\frac{1}{8}$       D)  $\frac{3}{8}$       E)  $\frac{9}{16}$

14)

Aşağıdaki soyağacında koyu renkler, Rh negatif bireyleri göstermektedir.



Hangi iki birey arasında kan uyuşmazlığı olabilir?

- A) 1 ve 4      B) 5 ve 8      C) 7 ve 8  
D) 4 ve 10      E) 8 ve 13

15)

Kan grubu ve Rh faktörü bakımından genotipi 00RR olan çocuk için;

- I. Annesi A0rr genotipinde olabilir.  
II. Babası B0Rr genotipinde olabilir.  
III. Annesi ve babası hiçbir koşulda birbirine kan veremez.  
IV. Annesi her iki karakter bakımından homozigot genotipte olabilir.

ifadelerinden hangileri doğrudur?

- A) Yalnız II      B) I ve II      C) II ve IV  
D) I, III ve IV      E) II, III ve IV

16)

Beyaz gözlü erkek Drosophila (sirke sineği) ile kırmızı gözlü dişi Drosophilanın çaprazlanması ile oluşan  $F_1$  sineklerinin hepsi kırmızı gözlü,  $F_2$  sineklerinin ise  $\frac{3}{4}$ 'ü kırmızı,  $\frac{1}{4}$ 'ü beyaz gözlü olur. Bu çaprazlama ne kadar çok tekrarlanırsa tekrarlansın, oluşan beyaz gözlü sineklerin hep erkek olduğu görülür.

Bu durumu aşağıdakilerden hangisi açıklayabilir?

- A) Baskınlık  
B) Çekiniklik  
C) Eşeye bağlı kalıtım  
D) Crossing over  
E) Ayrılma olayı

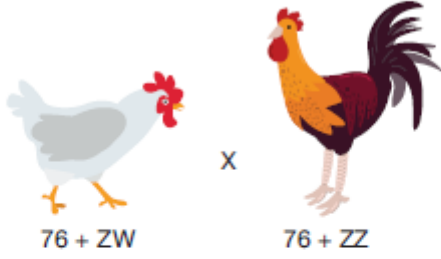
17)

Annesinden renk körlüğü geni ( $X^a$ ) alan bir erkek çocuk için verilenlerden hangisi doğrudur?

- A) Babasından aldığı gen, renk körlüğü genini bastırır.  
B) Gözünde fotoreseptörlerden şekil görmeyi sağlayan çomak hücreleri bulunmaz.  
C) Korti organında bulunan mekanoreseptörler çalışmaz.  
D) Kendisinin de erkek çocukları renk körü olur.  
E) Gözünde renklere duyarlı koni hücrelerinin çeşitleri eksiktir.

18)

Şekilde tavuk ve horozların eşey kromozomları gösterilmiştir. (ZW → dişi, ZZ → erkek gonozomal kromozomlarını ifade eder).



**Tavuk ve horozlarla ilgili;**

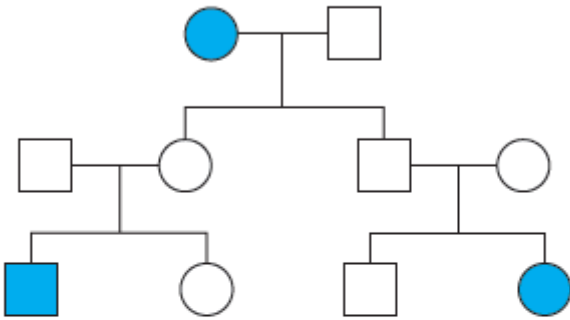
- I. Horozlarda eşey kromozomları birbirinin homologudur.
- II. Erkek civcivler anneden daima Z kromozomunu alır.
- III. Erkek civcivler 38 + Z kromozomludur.
- IV.  $Z^A W \times Z^a Z^a$  çaprazında A fenotipli dişi civcivin oluşması beklenmez.

**ifadelerinden hangileri doğrudur?**

- A) I ve II
- B) I, II ve IV
- C) II ve III
- D) II, III ve IV
- E) I, II, III ve IV

19)

Soy ağacında sadece koyu renkli bireylerde belli bir özellik fenotipte görülmektedir. Diğer bireylerin tümü birbiriyle aynı fenotipi göstermektedir.



**Bu özelliği oluşturan genler;**

- I. Otozomal çekinik
- II. X'e bağlı çekinik
- III. Otozomal eş baskın
- IV. Otozomal baskın

**yukarıdakilerden hangileri olabilir?**

- A) I ve II
- B) II ve III
- C) III ve IV
- D) Yalnız I
- E) II ve IV

20)

İnsanda X kromozomunun homolog olmayan segmenti üzerinde oluşan mutasyonla ortaya çıkan, çekinik ve öldürücü bir gen ile ilgili aşağıdakilerden hangisi söylenemez?

- A) Erkeklerde görülme olasılığı daha çoktur.
- B) Dişide ölüm olayı çift gen olursa gerçekleşir.
- C) Erkeğin ölmesi, anne ve babasından gen almasına bağlıdır.
- D) Dişide görülme olasılığı, erkekte görülme olasılığının karesi kadardır.
- E) Toplumda gen frekansını değiştirir.



### **MATEMETİK CEVAP ANAHTARI**

1.D 2.C 3.D 4.C 5.A 6.A 7.C 8.D 9.B 10.D 11.D 12.C 13.D 14.B 15.D 16.D 17.E 18.D 19.A 20.C

### **EDEBİYAT CEVAP ANAHTARI**

1.C 2.A 3.B 4.C 5.B 6.D 7.D 8.D 9.A 10.D 11.B 12.B 13.C 14.A 15.C 16.A 17.B 18.C 19.A 20.C

### **TARİH CEVAP ANAHTARI**

1.D 2.D 3.C 4.A 5.C 6.D 7.B 8.D 8.C 10.B 11.B 12.E 13.C 14.A 15.D 16.B 17.C 18.D 19.A 20.C

### **BİYOLOJİ CEVAP ANAHTARI**

1.A 2.B 3.A 4.D 5.D 6.B 7.C 8.E 9.D 10.B 11.E 12.E 13.C 14.A 15.C 16.C 17.E 18.B 19.D 20.C

### **ÇALIŞMADA EMEĞİ GEÇENLER**

LİSE KOORDİNATÖRÜ İL MİLLİ EĞİTİM MÜDÜR YARDIMCISI: ZEKERİYA BATUR

MATEMATİK ÖĞRETMENİ: MUHLÜS KUTLU

EDEBİYAT ÖĞRETMENİ: ELİF TOPÇU

TARİH ÖĞRETMENİ: MEHMET ÇİLOĞLU

BİYOLOJİ ÖĞRETMENİ: ORHAN BAYKARA

BİLİŞİM ÖĞRETMENİ: METİN OKYAR