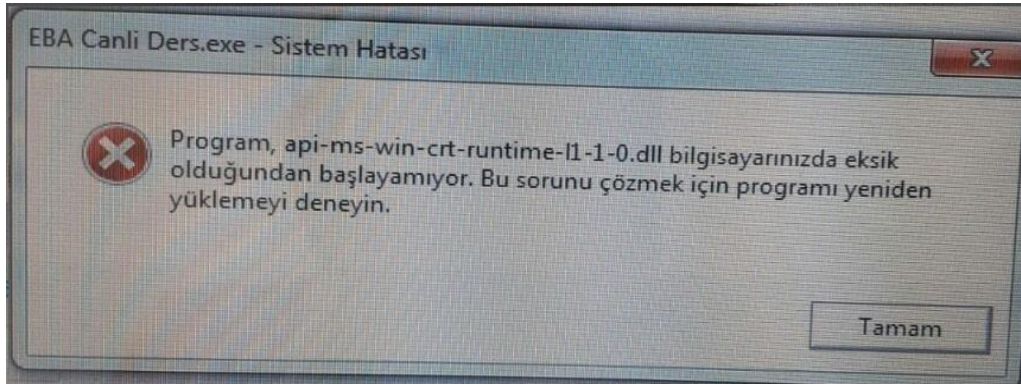


# Api-ms-win-crt-runtime-l1-1-0.dll Hatası Çözümü



## Api-ms-win-crt-runtime-l1-1-0.dll hatası nerelerde görülür?

Bu eksiklik çoğu programda karşımıza çıkabileceği gibi, internet üzerinde sorun yaşayan insanlar en çok görüntülü konuşma uygulaması olan Skype, ya da çizim yaptığınız AutoCad gibi bilgisayar programlarında sorunu yaşıyor.

Api-ms-win-crt-runtime-l1-1-0.dll hatası çözümü yaparken, öncelikle bilgisayarınızda olan önemli dosyaları yedeklemenizi öneririz. Bununla beraber sorunu çözmek için yapacağınız indirmelerin doğru olması için bilgisayarınızdaki Windows sürümünün 32 bit mi yoksa 64 bit mi bilmeniz gerekmekte. Eğer bilmiyorsanız, bunu "Bilgisayar>Özellikler" penceresinden öğrenebilirsiniz.

## Api-ms-win-crt-runtime-l1-1-0.dll (32 – 64 bit) İndirme

Bilgisayarınızın işletim sistemine göre aşağıdaki dosyayı indirip winzipten çıkarınız.

1- api-ms-win-crt-runtime-l1-1-0.dll indir 64 bit indirmek için TIKLAYINIZ.

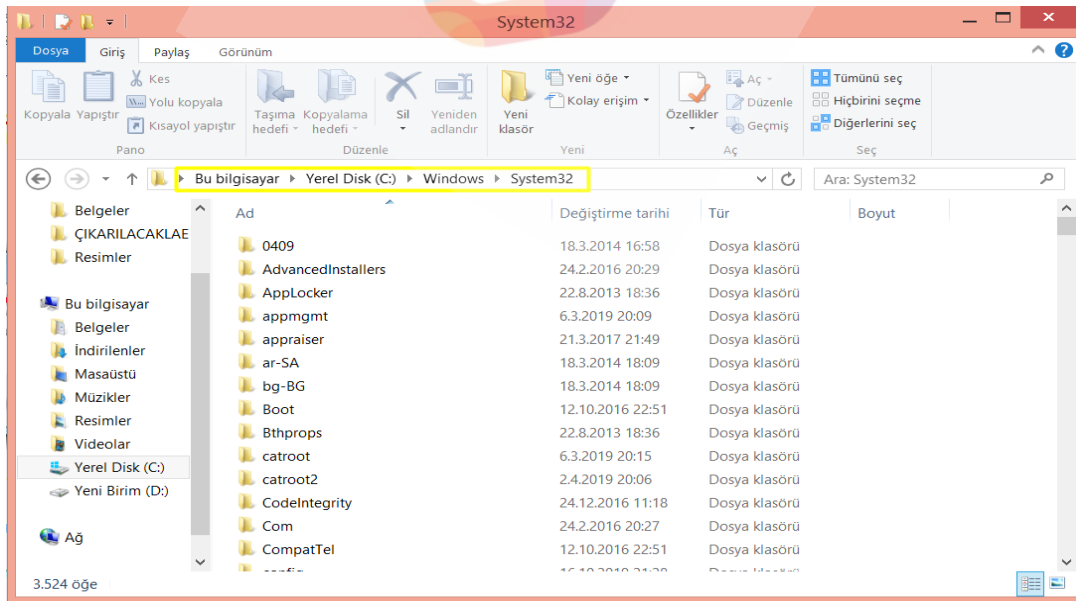
<http://www.webdeogren.com/forum/tpmod/dl=item12680>

2- api-ms-win-crt-runtime-l1-1-0.dll indir 32 bit indirmek için TIKLAYINIZ.

<http://www.webdeogren.com/forum/tpmod/dl=item12681>

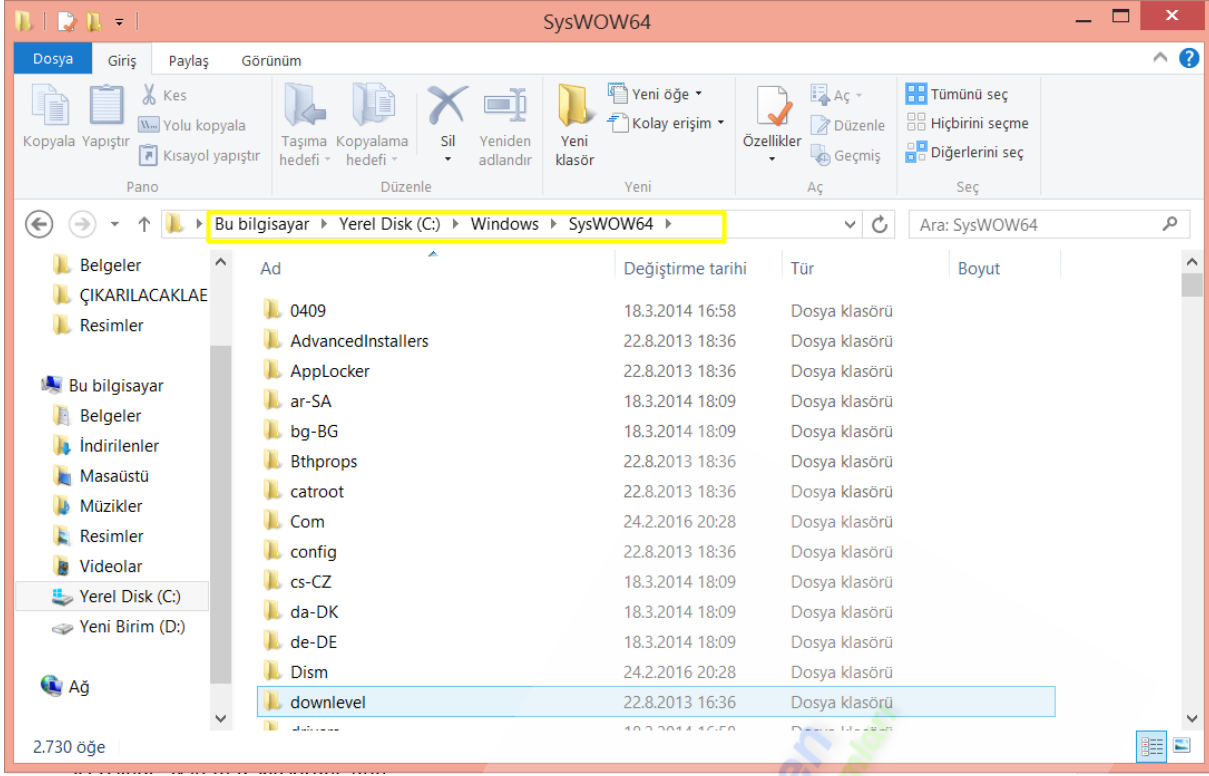
## Api-ms-win-crt-runtime-l1-1-0.dll Hangi Klasöre Atılır?

### 32 Bit Bilgisayar İçin



DLL dosyasını indirdikten sonra sıkıştırılmış halden "Winrar" gibi bir zip programı ile klasöre çıkararak kopyalayın. Eğer 32 bit işletim sistemine sahipseniz DLL dosyasını, yukarıdaki resimde de görmüş olduğunuz gibi "C sürücüsü" içerisindeki "System32" klasörüne atın.

## 64 Bit Bilgisayar İçin



Eğer 64 bit işletim sistemine sahipseniz, kopyalamış olduğunuz DLL dosyasını, hem C sürücüsü içerisinde ki Windows içerisindeki SysWOW64 klasörüne hem de yine “C sürücüsü” içerisindeki “System32” klasörüne atın.

Bu işlemleri yaptıktan sonra, DLL dosyasının var olduğu gibi bir uyarı alırsanız, değiştir seçeneğini işaretleyin. Yükleme yaptıktan sonra, bilgisayarınızdaki api-ms-win-crt-runtime-l1-1-0.dll eksik hatası giderilmiş olur. DLL dosyası yükleme işlemlerini hallettikten sonra, bilgisayarınızı yeniden başlatın ve açmadığınız programları açmayı tekrar deneyin.

