

BAM!

BAM!

BAM!

ALİŞKANLIKLARI BOZAN DENEME-1

SORU SAYISI : 20
ÖNERİLEN SÜRE : 40 DK

HAZIRLAYANLAR

BURAK UYSAL

AYKUT KAYA

MEHMET YILMAZ

Bu deneme sınavı "NİTELİKLİ DENEME" olarak "ÇARPANLAR VE KATLAR" konusundan hazırlanmıştır.

Türkiye Geneli Sıralamanız İçin 12.04.2020 saat 23.59'a kadar <https://forms.gle/sKXJhb3FTRdGAKyDA> formuna cevaplarınızı giriniz.

Sayfamızı Takip Edin:
Facebook: **Alışkanlıkları Bozan Matematik**

NİTELİKLİ DENEME-1
ÇARPANLAR VE
KATLAR

Türkiye Geneli Sıralamanız İçin 12.04.2020 saat 23.59'a kadar <https://forms.gle/sKXJhb3FTRdGAkyDA> formuna cevaplarınızı giriniz.

Her torbada 1'den 30'a kadar numaralandırılmış topların bulunduğu 2 adet torba vardır. Aykut, Burak, Mehmet ve Eymen adında ki dört arkadaş aşağıda kuralları verilen bir oyun oynuyorlar.



- Her oyuncu 1. Torbadan çektiği topun üzerinde ki numaranın pozitif tam sayı çarpanının sayısı kadar puan kazanıyor.
- 2. Torbadan çektiği topun üzerinden çektiği numaranın asal çarpanının sayısı kadar puan kaybediyor.
- Eğer puan eşitliği gibi bir durum olursa iki torbadan çektiği topların numaraları aralarında asal olan kişi diğerini geçmiş kabul ediliyor.

Aşağıda dört arkadaşın çektikleri top numaraları verilmiştir.

Oyuncular	1.Torba	2. Torba
Aykut	24	15
Burak	18	30
Mehmet	15	4
Eymen	30	22

1) Buna göre bu oyunda hangi oyuncu 3. olmuştur?

- A) Aykut B) Burak
C) Mehmet D) Eymen

		
Taşıdığı Ağırlıklar	40 Ton	50 Ton
Çalıştığı Mesafe	800 Km	1000 Km

- 2) İki evden eve taşıma şirketinin taşıdığı maksimum ağırlıklar ve çalıştığı maksimum mesafeler verilmiştir. Bu firmalar ton başına 150 TL almakta olup yalnızca kilometre başına 5 TL giderleri bulunmaktadır. Buna göre aynı miktarda kar edebilmek için kısa mesafe çalışan tır diğerine göre kaç tur daha fazla yapmalıdır?

A) 1

B) 2

C) 3

D) 4

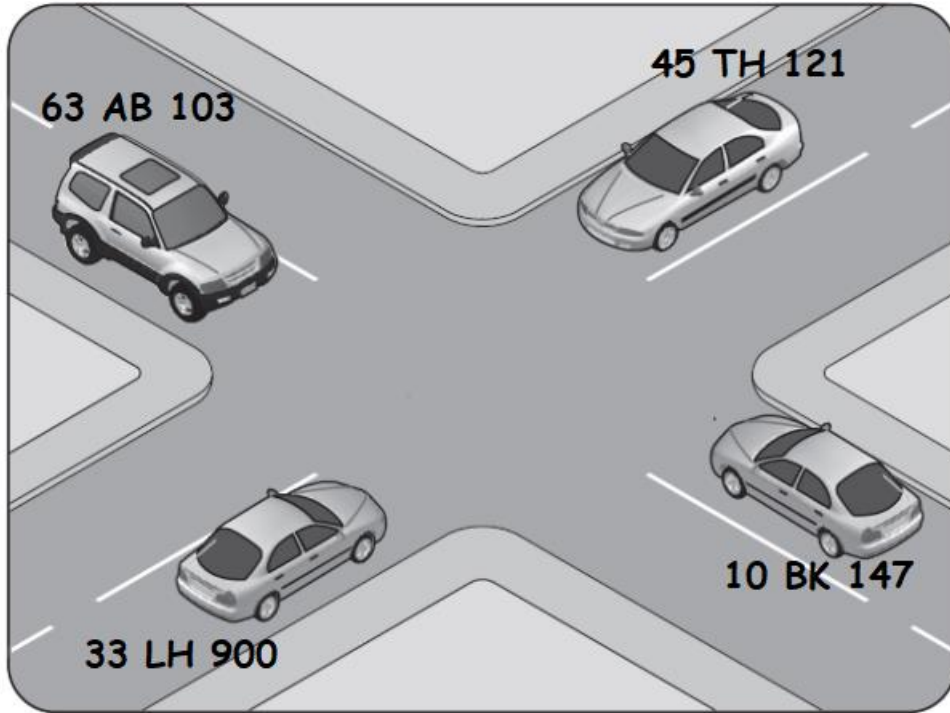
- 3) Betül öğretmen öğrencilerine 1440 sayısı vererek önce bu sayıyı asal çarpanlarının üslü çarpımı şeklinde yazmalarını istiyor. Eğer 1440 sayısı yazmış oldukları üslü çarpımdaki kuvvetlerin toplamına bölünüyorsa bölme işlemini yapmalarını istiyor. Daha sonra bölme işlemi sonucunda bölüm olarak yeni çıkan sayı içinde aynı adımlarla işlem yapmalarını istiyor. Eğer bölme işlemi sırasında sayı, kuvvetler toplamına tam (kalansız) olarak bölünemiyorsa işlemi yapmamalarını söylüyor ve kuvvetler toplamına bölemedikleri sayıyı cevap olarak söylemelerini istiyor. Buna göre Betül öğretmenin, öğrencilerinin söylediği hangi cevap doğrudur?

A) 6

B) 7

C) 8

D) 9



- 4) Yukarıdaki kavşakta 4 araç şekildeki gibi durmaktadır. Araçların geçiş önceliği için araç plakasının harflerden sonraki sayısının asal çarpanı fazla olan araç önce geçecektir. Buna göre ilk önce hangi araç geçer?

A) 63 AB 103

B) 45 TH 121

C) 33 LH 900

D) 10 BK 147

- 5) Bir çiftlikteki hayvanların ayak sayıları 7 ve 8'e tam olarak bölünebilmektedir. Bu çiftlikte bulunan hayvanların sayısının kırktan fazla olduğu ve üçte birinin erkek olduğu biliniyor. Bu çiftlikteki hayvanların her biri günlük 20 kilo süt vermektedir. Sütün kilosu 3 TL olup her bir hayvanın aylık 30 TL gideri vardır. Buna göre bu çiftlik sahibinin aylık karı en az kaç TL'dir?(1 ay 30 gündür.)

A) 400

B) 410

C) 420

D) 430

- 6) Yandaki çarpan saati, saat kaç ise o anda ki saatin pozitif tam sayı çarpanı kadar kuş sesi çıkarıyor. Örneğin; Saat 08:00' de 8' in pozitif tam sayı çarpan sayısı 4 olduğu için 4 defa kuş sesi çıkarıyor. Buna göre saat 04:00'te ve saat 09:00'da çaldığında çıkardığı toplam kuş sesi sayısını aşağıdaki saatlerden hangisinde tek başına çıkarır?



- A) 06:00
B) 08:00
C) 10:00
D) 12:00

Bir kredi kartı ile ilgili şu bilgiler veriliyor

- Kartın şifresi 4 haneden oluşmakta
- Kartın şifresinin son üç hanesi 20 ile 30 arasında olan asal sayıların EBOBU ile EKOKUNUN toplamı olduğu biliniyor.
- Kartın şifresinin ilk hanesinin asal sayı olduğu biliniyor.
- Son üç basamağının toplamının sonucunu
 - Tek basamaklı ise bu rakamın kartın şifresinin ilk hanesi olduğu biliniyor.
 - Çift basamaklı ise tekrar bu çift basamaklı sayının rakamları toplamının sonucu ile aralarında asal en küçük asal sayının kartın şifresinin ilk hanesi olduğu biliniyor.

- 7) Buna göre bu kartın şifresi kaçtır?

- A) 3668 B) 2668 C) 5483 D) 3483

Ayşe teyze aynı beden ölçüsünde kazak ve yelekler örmektedir. Yelek ve kazak için farklı türde örgü ipi kullanılmaktadır. Aşağıda kullandığı ip türlerine göre örgü ipi yumak(1 top) sayısı ve bir yumağın fiyatı verilmiştir.

ÜRÜN TÜRÜ	KULLANILAN YUMAK SAYISI	1 YUMAĞIN FİYATI
YELEK	4	8
KAZAK	6	10

- 8) Ayşe teyzenin yelek ve kazak örmek için kullandığı yumak(top) sayısı her ikisi içinde eşit sayıdadır. Ayşe teyze örmüş olduğu yelek ve kazaklar için toplam 400 tl ile 450 tl arasında bir harcama yapmıştır. Buna göre Ayşe teyzenin örmüş olduğu yelek ve kazakların toplam sayısı kaçtır?

A) 8 B) 10 C) 12 D) 14

- 9) İki kardeşten birisi fen lisesine diğeri anadolu lisesine gitmektedir. Fen lisesine şehir içi otobüs ile anadolu lisesine ise metro ile gidilmektedir ve ikisi de evlerine 15 dakika mesafede olan 15 Temmuz durağından hareket etmektedirler. Metro 12 dakikada bir şehir içi otobüs 18 dakikada bir geçmektedir. Tüm şehir içi toplu taşıma araçları sabah 06:00 itibari ile seferlere başlamaktadır. Anadolu Lisesi ile 15 Temmuz durağı 45 dakika fen lisesi ile otobüs durağı 50 dakika sürmektedir. İlçedeki tüm Liselerde ders 08:40'da başladığına göre bu iki kardeş derse geç kalmayacak şekilde ve durakta hiç beklemeden aynı anda şehir içi dolmuşa ve metroya birlikte binmek için en geç kaçta evden çıkmalıdır?

A) 06:21 B) 06:57 C) 07:33 D) 08:09



10) Bir markette 30 kg nohut, 40 kg fasulye, 45 kg şeker, 50 kg pirinç vardır. Bu ürünleri market birer kilogramlık poşetlere koyup satacaktır. Poşetlerin satış fiyatı ilk başta belirtilen kilogramların asal çarpanlarının toplamı kadardır. Buna göre en çok gelir hangi üründen elde edilir?

A) Nohut

B) Fasulye

C) Şeker

D) Pirinç

BAM!

11) Bir üçgenin iç açılarının hepsi asaldır. Bu üçgenle ilgili bir açısının en küçük iki basamaklı asal sayısı olduğu biliniyor ise büyük açı kaç derecedir?

A) 97

B) 127

C) 157

D) 167

- 12) A marka şekerin içinde 400 adet küp şeker B marka şekerin içinde 450 adet küp şeker bulunmaktadır. İki marka şekerde aynı sayıda paket bulunmaktadır ve paket sayısı içinde bulunan küp şeker sayılarının EBOBudur. A marka ve B marka şekerlerin fiyatları ise içinde bulunan küp şekerlerin adetlerinin asal çarpan sayılarının toplamına eşittir. Buna göre iki marka şeker den toplam ne kadar kazanç sağlar?

A) 850 B) 950 C) 1000 D) 1050

37	38	39	40
33	34	35	36
29	30	31	32
25	26	27	28
21	22	23	24
17	18	19	20
13	14	15	16
9	10	11	12
5	6	7	8
1	2	3	4

Müteahhit Muzaffer Bey yan tarafta numaralandırılması verilen 10 katlı ve her bir katta 4 daire bulunan, toplam 40 dairelik bir apartman yapmıştır. Daireler de oturan kişi sayıları ile ilgili bilgiler aşağıda verilmiştir.

- Daire numarası 7' nin katı olanlarda 3 kişi,
- Daire numarası 9' un katı olanlarda 4 kişi,
- Daire numarası 10' un katı olanlarda 5 kişi,
- Diğer dairelerde ise 2'şer kişi oturmaktadır.

- 13) Buna göre bu apartmanda toplam kaç kişi oturmaktadır?

A) 103 B) 104 C) 105 D) 106

- 14) Burak ve Salih'in dikdörtgen şeklinde arsaları vardır. Burak on arsası 3000m² ve Salih in arsası 2000 m²'dir. Burak ve Salih arsalarının çevresine tel çekeceklerdir. Arsaların uzun kenarları birbirine eşit olduğuna göre Burak un arsasının çevresine en çok ne kadar tel gider?

A) 2004 B) 2006 C) 220 D) 180

HAZİRAN 2020

Pazartesi	Salı	Çarşamba	Perşembe	Cuma	Cumartesi	Pazar
1	2	3	4	5	6	7
8	9	10	11	12	13	14
15	16	17	18	19	20	21
22	23	24	25	26	27	28
29	30					

15) Yukarıda Haziran ayına ait takvim verilmiştir. Tatil için Haziran ayında otelden üç günlük (günler ardışık olacak) yer ayırttırmak isteyen YILMAZ çifti resepsiyona boş günleri sorduklarında haftanın asal sayılı tarihine sahip günlerinin dolu olduğu cevabını almışlardır. YILMAZ çiftinin üç günlük seçebileceği tarihler arasından, tarihlerin sayısal değerleri toplamının sonucunda ortaya çıkan sayılardan asal çarpan sayısının en fazla olduğu tarih aralığını seçtiği biliniyorsa; YILMAZ çiftinin tatillerinin ilk günü hangi gündür?

A) Pazartesi

B) Çarşamba

C) Perşembe

D) Cuma



16) Salih, Aykut, Burak ve Mehmet adında ki dört kuzenin yaşları sırasıyla: 22, 16, 15 ve 21 'dir. Dört kuzen bayramda dedelerini ziyarete gitmişlerdir. Dört kuzen dedelerinin evinde yan yana dizili sandalyelere oturmuşlardır. Sandalyeye oturdukları zaman oturan kişinin yanında ki kişi ile yaşı aralarında asal olacaktır. Buna göre aşağıda ki hangi oturma düzeni doğru verilmiştir?

- A) Salih, Aykut Burak, Mehmet B) Salih, Aykut, Burak, Mehmet
C) Salih, Burak, Aykut, Mehmet D) Salih, Mehmet, Burak, Aykut

17) Bir evdeki üç kardeş ceplerinde bulunan demir paraları üçer üçer ve dörder dörder sayıyor. Her saydıklarında demir paralar iki tane artıyor. Kardeşlerin cebindeki demir para sayısı kağıt para sayısının iki katı olduğu bilindiğine göre bu kardeşlerin cebinde en az kaç TL vardır?



- A) 14 TL B) 35,70 TL C) 35,14 TL D) 35 TL

18) Bir müteahhit caddenin iki tarafına evler yapacaktır. Caddenin uzunluğu 200 metredir. Caddenin sağ tarafı 8 metre ara ile sol tarafı ise 12 metre ara ile evler yapılacaktır. Bu müteahhit evlerin yapımını bitirdikten sonra kaç ev karşılıklı aynı hizaya denk gelir?

A) 8

B) 16

C) 18

D) 20

19) Bir bankada ki müşterilere sıramatik tarafından ilk kişi 1718, son kişi 1799 numarayı alacak şekilde ardışık sıra numaraları veriliyor. Fakat bankada yoğunluk olmaması adına müşteriye verilen dört basamaklı numarada; son iki basamağı, numaranın ilk iki basamağı olan "17" sayısı ile aralarında asal olmayan, numaralara sahip müşterilere ayrı gişe memurları bakıyor. Bu numaraya sahip müşterilerin, kaç numaralı gişede işlem yaptıracağını ise; numaralarında bulunan son iki basamağın asal çarpanları belirliyor. Bankada 1'den 15'e kadar 15 adet gişe varsa; yukarıda tarif edilen numaralara sahip müşterilere bakmak için hangi gişeler ayrılmıştır?

2.Gişe
A) 3.Gişe
7.Gişe

5.Gişe
B) 7.Gişe
11.Gişe

2.Gişe
C) 3.Gişe
5.Gişe

3.Gişe
D) 5.Gişe
7.Gişe

CM	NUMARA	CM	NUMARA
9.4 cm	16 Numara	20.0 cm	32 Numara
10.0 cm	17 Numara	20.7 cm	33 Numara
10.7 cm	18 Numara	21.3 cm	34 Numara
11.4 cm	19 Numara	22.0 cm	35 Numara
12.0 cm	20 Numara	22.7 cm	36 Numara
12.7 cm	21 Numara	23.3 cm	37 Numara
13.4 cm	22 Numara	24.0 cm	38 Numara
14.0 cm	23 Numara	24.7 cm	39 Numara
14.7 cm	24 Numara	25.3 cm	40 Numara
15.4 cm	25 Numara	26.0 cm	41 Numara
16.0 cm	26 Numara	26.7 cm	42 Numara
16.7 cm	27 Numara	27.3 cm	43 Numara
17.4 cm	28 Numara	28.0 cm	44 Numara
18.0 cm	29 Numara	28.7 cm	45 Numara
18.7 cm	30 Numara	29.3 cm	46 Numara
19.3 cm	31 Numara	30.0 cm	47 Numara

20) Yukarıda ki tabloda ayakkabı numasına göre bireyin ayak uzunluğunun cm cinsinden değeri verilmiştir. Tabloya göre ayakkabı numaraları 23 ve 26 olan iki kardeş evlerinde ayakkabısız bir şekilde adım adım (bir sonra ki adımda topuk, bir önceki adımın baş parmak ucuna denk gelecek) koridorlarının uzunluklarını hesaplamak istiyorlar. Koridor uzunluğu 7 m' den kısadır. Her iki kardeşinde koridor boyunca attığı adım sayıları birer pozitif tam sayı olduğuna göre, aşağıda ayakkabı numaraları verilen hangi iki kişi bu koridoru adım sayıları pozitif bir tam sayı olacak şekilde adım adım yürüyebilir?

A) 32 ve 35 Numara

B) 38 ve 41 Numara

C) 38 ve 44 Numara

D) 41 ve 44 Numara

CEVAP ANAHTARI VE DENEME SINAVLARININ DEVAMI İÇİN SAYFAMIZI TAKİP EDİN.

<https://www.facebook.com/groups/454276862007970/>



Alışkanlıkları Bozan Matematik

Türkiye Geneli Sıralamanız İçin 12.04.2020 saat 23.59'a kadar

<https://forms.gle/sKXJhb3FTRdGAkyDA>
formuna cevaplarınızı giriniz.

CEVAP ANAHTARI

1	C	6	D	11	D	16	C
2	A	7	A	12	A	17	C
3	D	8	B	13	C	18	B
4	C	9	C	14	B	19	C
5	C	10	C	15	C	20	C



ALİŞKANLIKLARI BOZAN DENEME-1

SORU SAYISI : 20
ÖNERİLEN SÜRE : 40 DK

HAZIRLAYANLAR

BURAK UYSAL

AYKUT KAYA

MEHMET YILMAZ

Bu deneme sınavı "NİTELİKLİ DENEME" olarak "ÇARPANLAR VE KATLAR" konusundan hazırlanmıştır.

Türkiye Geneli Sıralamanız İçin 12.04.2020 saat 23.59'a kadar <https://forms.gle/sKXJhb3FTRdGAKyDA> formuna cevaplarınızı giriniz.

Sayfamızı Takip Edin:
Facebook: **Alışkanlıkları Bozan Matematik**

NİTELİKLİ DENEME-1
ÇARPANLAR VE
KATLAR

Türkiye Geneli Sıralamanız İçin 12.04.2020 saat 23.59'a kadar <https://forms.gle/sKXJhb3FTRdGAkyDA> formuna cevaplarınızı giriniz.

Her torbada 1'den 30'a kadar numaralandırılmış topların bulunduğu 2 adet torba vardır. Aykut, Burak, Mehmet ve Eymen adında ki dört arkadaş aşağıda kuralları verilen bir oyun oynuyorlar.

- Her oyuncu 1. Torbadan çektiği topun üzerinde ki numaranın pozitif tam sayı çarpanının sayısı kadar puan kazanıyor.
- 2. Torbadan çektiği topun üzerinden çektiği numaranın asal çarpanının sayısı kadar puan kaybediyor.
- Eğer puan eşitliği gibi bir durum olursa iki torbadan çektiği topların numaraları aralarında asal olan kişi diğerini geçmiş kabul ediliyor.

Aşağıda dört arkadaşın çektikleri top numaraları verilmiştir.

Oyuncular	1.Torba	2. Torba
6 Aykut	8 1, 2, 4, 8, 12, 24	2 15, 3, 5
3 Burak	6 1, 2, 3, 6, 9, 18	3 30, 2, 3, 5
3 Mehmet	4 1, 5, 15	1 4, 2
6 Eymen	8 1, 2, 3, 5, 6, 10, 15, 30	2 22, 2, 11

1) Buna göre bu oyunda hangi oyuncu 3. olmuştur?

A) Aykut

B) Burak

C) Mehmet

D) Eymen

		
Taşıdığı Ağırlıklar	40 Ton $\times 150 = 6000$	50 Ton $\times 150 = 7500$
Çalıştığı Mesafe	800 Km $\times 5 = 4000$	1000 Km $\times 5 = 5000$

- 2) İki evden eve taşıma şirketinin taşıdığı maksimum ağırlıklar ve çalıştığı maksimum mesafeler verilmiştir. Bu firmalar ton başına 150 TL almakta olup yalnızca kilometre başına 5 TL giderleri bulunmaktadır. Buna göre aynı miktarda kar edebilmek için kısa mesafe çalışan tır diğerine göre kaç tur daha fazla yapmalıdır?

A) 1

B) 2

C) 3

D) 4

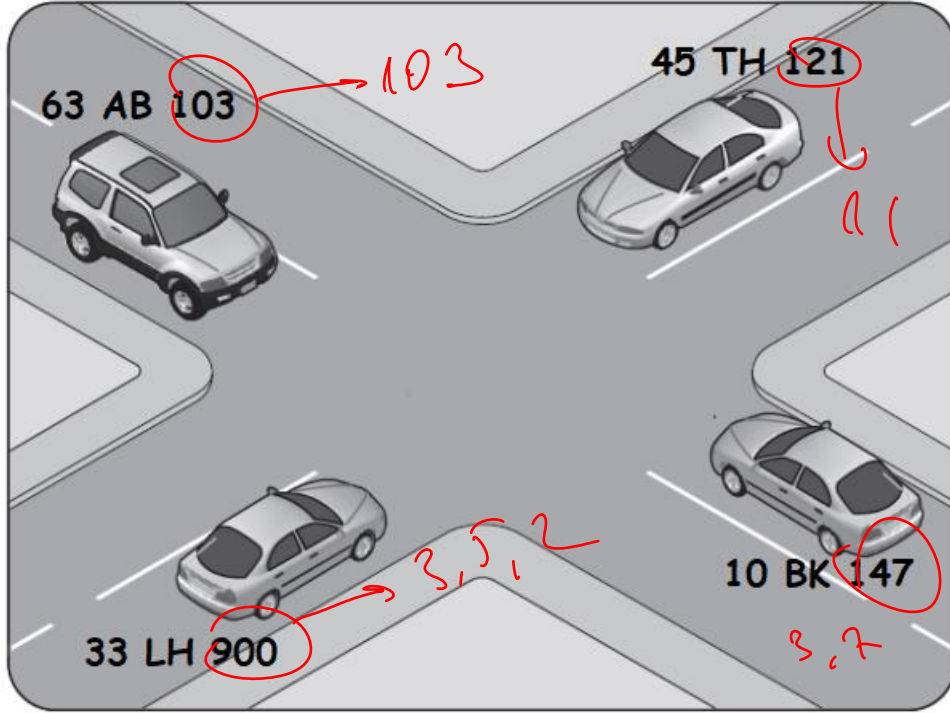
- 3) Betül öğretmen öğrencilerine 1440 sayısı vererek önce bu sayıyı asal çarpanlarının üslü çarpımı şeklinde yazmalarını istiyor. Eğer 1440 sayısı yazmış oldukları üslü çarpımdaki kuvvetlerin toplamına bölünüyorsa bölme işlemini yapmalarını istiyor. Daha sonra bölme işlemi sonucunda bölüm olarak yeni çıkan sayı içinde aynı adımlarla işlem yapmalarını istiyor. Eğer bölme işlemi sırasında sayı, kuvvetler toplamına tam (kalansız) olarak bölünemiyorsa işlemi yapmamalarını söylüyor ve kuvvetler toplamına bölemedikleri sayıyı cevap olarak söylemelerini istiyor. Buna göre Betül öğretmenin, öğrencilerinin söylediği hangi cevap doğrudur?

A) 6

B) 7

C) 8

D) 9



- 4) Yukarıdaki kavşakta 4 araç şekildeki gibi durmaktadır. Araçların geçiş önceliği için araç plakasının harflerden sonraki sayısının asal çarpanı fazla olan araç önce geçecektir. Buna göre ilk önce hangi araç geçer?

A) 63 AB 103

B) 45 TH 121

C) 33 LH 900

D) 10 BK 147

- 5) Bir çiftlikteki hayvanların ayak sayıları 7 ve 8'e tam olarak bölünebilmektedir. Bu çiftlikte bulunan hayvanların sayısının kırktan fazla olduğu ve üçte birinin erkek olduğu biliniyor. Bu çiftlikteki hayvanların her biri günlük 20 kilo süt vermektedir. Sütün kilosu 3 TL olup her bir hayvanın aylık 30 TL gideri vardır. Buna göre bu çiftlik sahibinin aylık karı en az kaç TL'dir?(1 ay 30 gündür.)

A) 400

B) 410

C) 420

D) 430

- 6) Yandaki çarpan saati, saat kaç ise o anda ki saatin pozitif tam sayı çarpanı kadar kuş sesi çıkartıyor. Örneğin; Saat 08:00' de 8' in pozitif tam sayı çarpan sayısı 4 olduğu için 4 defa kuş sesi çıkartıyor. Buna göre saat 04:00'te ve saat 09:00'da çaldığında çıkardığı toplam kuş sesi sayısını aşağıdaki saatlerden hangisinde tek başına çıkarır?



A) 06:00

B) 08:00

C) 10:00

(D) 12:00 → 1, 2, 3, 4, 6, 12 → 6 tane

Bir kredi kartı ile ilgili şu bilgiler veriliyor

- Kartın şifresi 4 hanedan oluşmakta
- Kartın şifresinin son üç hanesi 20 ile 30 arasında olan asal sayıların EBOBU ile EKOKUNUN toplamı olduğu biliniyor. 23, 29
- Kartın şifresinin ilk hanesinin asal sayı olduğu biliniyor. 1
- Son üç basamağının toplamının sonucunu
 - Tek basamaklı ise bu rakamın kartın şifresinin ilk hanesi olduğu biliniyor.
 - Çift basamaklı ise tekrar bu çift basamaklı sayının rakamları toplamının sonucu ile aralarında asal en küçük asal sayının kartın şifresinin ilk hanesi olduğu biliniyor.

10 → 5 → 2 → 3

3 6 6 8

- 7) Buna göre bu kartın şifresi kaçtır?

A) 3668

B) 2668

C) 5483

D) 3483

Ayşe teyze aynı beden ölçüsünde kazak ve yelekler örmektedir. Yelek ve kazak için farklı türde örgü ipi kullanılmaktadır. Aşağıda kullandığı ip türlerine göre örgü ipi yumak(1 top) sayısı ve bir yumağın fiyatı verilmiştir.

ÜRÜN TÜRÜ	KULLANILAN YUMAK SAYISI	1 YUMAĞIN FİYATI
YELEK	4	8
KAZAK	6	10

- 8) Ayşe teyzenin yelek ve kazak örmek için kullandığı yumak(top) sayısı her ikisi içinde eşit sayıdadır. Ayşe teyze örmüş olduğu yelek ve kazaklar için toplam 400 tl ile 450 tl arasında bir harcama yapmıştır. Buna göre Ayşe teyzenin örmüş olduğu yelek ve kazakların toplam sayısı kaçtır?

A) 8

B) 10

C) 12

D) 14

- 9) İki kardeşten birisi fen lisesine diğeri anadolu lisesine gitmektedir. Fen lisesine şehir içi otobüs ile anadolu lisesine ise metro ile gidilmektedir ve ikisi de evlerine 15 dakika mesafede olan 15 Temmuz durağından hareket etmektedirler. Metro 12 dakikada bir şehir içi otobüs 18 dakikada bir geçmektedir. Tüm şehir içi toplu taşıma araçları sabah 06:00 itibari ile seferlere başlamaktadır. Anadolu Lisesi ile 15 Temmuz durağı 45 dakika fen lisesi ile otobüs durağı 50 dakika sürmektedir. İlçedeki tüm Liselerde ders 08:40'da başladığına göre bu iki kardeş derse geç kalmayacak şekilde ve durakta hiç beklemeden aynı anda şehir içi dolmuşa ve metroya birlikte binmek için en geç kaçta evden çıkmalıdır?

A) 06:21

B) 06:57

C) 07:33

D) 08:09



10) Bir markette 30 kg nohut, 40 kg fasulye, 45 kg şeker, 50 kg pirinç vardır. Bu ürünleri market birer kilogramlık poşetlere koyup satacaktır. Poşetlerin satış fiyatı ilk başta belirtilen kilogramların asal çarpanlarının toplamı kadardır. Buna göre en çok gelir hangi üründen elde edilir?

A) Nohut

B) Fasulye

C) Şeker

D) Pirinç

BAM!

11) Bir üçgenin iç açılarının hepsi asaldır. Bu üçgenle ilgili bir açısının en küçük iki basamaklı asal sayısı olduğu biliniyor ise büyük açı kaç derecedir?

A) 97

B) 127

C) 157

D) 167

$$\begin{array}{l} 1. \text{Açı} \rightarrow 130 \\ 2. \text{Açı} \rightarrow 20 \\ \hline 150 \end{array}$$

$$180 - 130 = 50$$

- 12) A marka şekerin içinde 400 adet küp şeker B marka şekerin içinde 450 adet küp şeker bulunmaktadır. İki marka şekerde aynı sayıda paket bulunmaktadır ve paket sayısı içinde bulunan küp şeker sayılarının EBOBudur. A marka ve B marka şekerlerin fiyatları ise içinde bulunan küp şekerlerin adetlerinin asal çarpan sayılarının toplamına eşittir. Buna göre iki marka şeker den toplam ne kadar kazanç sağlar?

$$400 = 2 \cdot 2 \cdot 2 \cdot 5 \cdot 5 = 2^3 \cdot 5^2 \rightarrow 2+3+5=10 \text{ TL}$$

$$450 = 2 \cdot 3 \cdot 3 \cdot 5 \cdot 5 = 2 \cdot 3^2 \cdot 5^2 \rightarrow 2+3+5+5=15 \text{ TL}$$

A) 850

B) 950

C) 1000

D) 1050

$$350 + 500 = 850 \text{ TL}$$

37	38	39	40
33	34	35	36
29	30	31	32
25	26	27	28
21	22	23	24
17	18	19	20
13	14	15	16
9	10	11	12
5	6	7	8
1	2	3	4

Müteahhit Muzaffer Bey yan tarafta numaralandırılması verilen 10 katlı ve her bir katta 4 daire bulunan, toplam 40 dairelik bir apartman yapmıştır. Daireler de oturan kişi sayıları ile ilgili bilgiler aşağıda verilmiştir.

- Daire numarası 7' nin katı olanlarda 3 kişi,
- Daire numarası 9' un katı olanlarda 4 kişi,
- Daire numarası 10' un katı olanlarda 5 kişi,
- Diğer dairelerde ise 2'şer kişi oturmaktadır.

$$7 \rightarrow 14 \rightarrow 21 \rightarrow 28 \rightarrow 35 \Rightarrow 15 \text{ kişi}$$

$$9 \rightarrow 18 \rightarrow 27 \rightarrow 36 \Rightarrow 16 \text{ kişi}$$

$$10 \rightarrow 20 \rightarrow 30 \rightarrow 40 \Rightarrow 20 \text{ kişi}$$

$$27 \text{ daire} \rightarrow 554 \text{ kişi}$$

$$+ 105 \text{ kişi}$$

- 13) Buna göre bu apartmanda toplam kaç kişi oturmaktadır?

A) 103

B) 104

C) 105

D) 106

- 14) Burak ve Salih'in dikdörtgen şeklinde arsaları vardır. Burak'ın arsası 3000m² ve Salih'in arsası 2000 m²'dir. Burak ve Salih arsalarının çevresine tel çekeceklerdir. Arsaların uzun kenarları birbirine eşit olduğuna göre Burak'ın arsasının çevresine en çok ne kadar tel gider?

A) 2004

B) 2006

C) 220

D) 180

$$EBB(1000, 3000) = 1000$$

$$\text{Burak} \rightarrow 2006 \text{ m}$$

$$\text{Salih} \rightarrow 2004 \text{ m}$$

HAZİRAN 2020

Pazartesi	Salı	Çarşamba	Perşembe	Cuma	Cumartesi	Pazar
1	2	3	4	5	6	7
8	9	10	11	12	13	14
15	16	17	18	19	20	21
22	23	24	25	26	27	28
29	30					

Handwritten notes on the calendar:

- Red scribbles on dates 2, 3, 5, 11, 13, 17, 19, 23, 29.
- Red numbers and arrows on the right side:
 - 27 → 8 9 10
 - 45 → 14 15 16
 - 63 → 20 21 22
 - 75 → 24 25 26
 - 78 → 25 26 27
 - 81 → 26 27 28

- 15) Yukarıda Haziran ayına ait takvim verilmiştir. Tatil için Haziran ayında otelden üç günlük (günler ardışık olacak) yer ayırttırmak isteyen YILMAZ çifti resepsiyona boş günleri sorduklarında haftanın asal sayılı tarihine sahip günlerinin dolu olduğu cevabını almışlardır. YILMAZ çiftinin üç günlük seçebileceği tarihler arasından, tarihlerin sayısal değerleri toplamının sonucunda ortaya çıkan sayılardan asal çarpan sayısının en fazla olduğu tarih aralığını seçtiği biliniyorsa; YILMAZ çiftinin tatillerinin ilk günü hangi gündür?

25 26 27 seçilmiş

27 → 1 tane 75 → 2 tane
 45 → 2 tane 78 → 3 tane
 63 → 2 tane 81 → 3 tane

A) Pazartesi

B) Çarşamba

C) Perşembe

D) Cuma



- 16) Salih, Aykut, Burak ve Mehmet adında ki dört kuzenin yaşları sırasıyla: 22, 16, 15 ve 21 'dir. Dört kuzen bayramda dedelerini ziyarete gitmişlerdir. Dört kuzen dedelerinin evinde yan yana dizili sandalyelere oturmuşlardır. Sandalyeye oturdukları zaman oturan kişinin yanında ki kişi ile yaşı aralarında asal olacaktır. Buna göre aşağıda ki hangi oturma düzeni doğru verilmiştir?

- A) Salih, Aykut Burak, Mehmet ☒
 B) Salih, Aykut, Burak, Mehmet ☒
 C) Salih, Burak, Aykut, Mehmet ☒
 D) Salih, Mehmet, Burak, Aykut ☒

- 17) Bir evdeki üç kardeş ceplerinde bulunan demir paraları üçer üçer ve dörder dörder sayıyor. Her saydıklarında demir paralar iki tane artıyor. Kardeşlerin cebindeki demir para sayısı kağıt para sayısının iki katı olduğu bilindiğine göre bu kardeşlerin cebinde en az kaç TL vardır?



- A) 14 TL
 B) 35,70 TL
 C) 35,14 TL
 D) 35 TL

$$A = 3x + 2 = 4x + 2$$

$$A - 2 = 3x = 4x$$

$$A = 14$$

$$35,14 \text{ TL}$$

$$\text{Kağıt para } 2 \text{ tane } 15 \text{ TL}$$

- 18) Bir müteahhit caddenin iki tarafına evler yapacaktır. Caddenin uzunluğu 200 metredir. Caddenin sağ tarafı 8 metre ara ile sol tarafı ise 12 metre ara ile evler yapılacaktır. Bu müteahhit evlerin yapımını bitirdikten sonra kaç ev karşılıklı aynı hizaya denk gelir?

$$\text{Hesap} ((8, 12)) = 24 \text{ m}$$

$$24 \times \text{EV Sayısı} < 200$$

$$8 \times 2 = 16$$

A) 8

B) 16

C) 18

D) 20

CEVAP B SEÇENEĞİ

- 19) Bir bankada ki müşterilere sıramatik tarafından ilk kişi 1718, son kişi 1799 numarayı alacak şekilde ardışık sıra numaraları veriliyor. Fakat bankada yoğunluk olmaması adına müşteriye verilen dört basamaklı numarada; son iki basamağı, numaranın ilk iki basamağı olan "17" sayısı ile aralarında asal olmayan, numaralara sahip müşterilere ayrı gişe memurları bakıyor. Bu numaraya sahip müşterilerin, kaç numaralı gişede işlem yaptıracağını ise; numaralarında bulunan son iki basamağın asal çarpanları belirliyor. Bankada 1'den 15'e kadar 15 adet gişe varsa; yukarıda tarif edilen numaralara sahip müşterilere bakmak için hangi gişeler ayrılmıştır?

2.Gişe
A) 3.Gişe
7.Gişe

5.Gişe
B) 7.Gişe
11.Gişe

2.Gişe
C) 3.Gişe
5.Gişe

3.Gişe
D) 5.Gişe
7.Gişe

$$\begin{array}{cccc} 1734 & 1751 & 1768 & 1785 \\ \downarrow & \downarrow & \downarrow & \downarrow \\ 2, 17 & 3, 17 & 2, 17 & 3, 5, 17 \end{array}$$

CM	NUMARA	CM	NUMARA
9.4 cm	16 Numara	20.0 cm	32 Numara
10.0 cm	17 Numara	20.7 cm	33 Numara
10.7 cm	18 Numara	21.3 cm	34 Numara
11.4 cm	19 Numara	22.0 cm	35 Numara
12.0 cm	20 Numara	22.7 cm	36 Numara
12.7 cm	21 Numara	23.3 cm	37 Numara
13.4 cm	22 Numara	24.0 cm	38 Numara
14.0 cm	23 Numara	24.7 cm	39 Numara
14.7 cm	24 Numara	25.3 cm	40 Numara
15.4 cm	25 Numara	26.0 cm	41 Numara
16.0 cm	26 Numara	26.7 cm	42 Numara
16.7 cm	27 Numara	27.3 cm	43 Numara
17.4 cm	28 Numara	28.0 cm	44 Numara
18.0 cm	29 Numara	28.7 cm	45 Numara
18.7 cm	30 Numara	29.3 cm	46 Numara
19.3 cm	31 Numara	30.0 cm	47 Numara

6601
672cm
koridor

- 20) Yukarıda ki tabloda ayakkabı numasına göre bireyin ayak uzunluğunun cm cinsinden değeri verilmiştir. Tabloya göre ayakkabı numaraları 23 ve 26 olan iki kardeş evlerinde ayakkabısız bir şekilde adım adım (bir sonra ki adımda topuk, bir önceki adımın baş parmak ucuna denk gelecek) koridorlarının uzunluklarını hesaplamak istiyorlar. Koridor uzunluğu 7 m' den kısadır. Her iki kardeşinde koridor boyunca attığı adım sayıları birer pozitif tam sayı olduğuna göre, aşağıda ayakkabı numaraları verilen hangi iki kişi bu koridoru adım sayıları pozitif bir tam sayı olacak şekilde adım adım yürüyebilir?

A) 32 ve 35 Numara

C) 38 ve 44 Numara

B) 38 ve 41 Numara

D) 41 ve 44 Numara

14cm 16cm

14cm 16cm

16cm 18cm

16cm 18cm

$$EKOK(14,16) = 112$$

672

24

28

CEVAP ANAHTARI VE DENEME SINAVLARININ DEVAMI İÇİN SAYFAMIZI TAKİP EDİN.

<https://www.facebook.com/groups/454276862007970/>



Alışkanlıkları Bozan Matematik

Türkiye Geneli Sıralamanız İçin 12.04.2020 saat 23.59'a kadar

<https://forms.gle/sKXJhb3FTRdGAkyDA>
formuna cevaplarınızı giriniz.