



T.C.  
MİLLÎ EĞİTİM BAKANLIĞI  
ZONGULDAK İL MİLLÎ EĞİTİM MÜDÜRLÜĞÜ

# TÜRKÇE



il\_milli



zonguldakilmem



zonguldak ilmem



[www.zonguldak.meb.gov.tr](http://www.zonguldak.meb.gov.tr)





# TÜRKÇE

## Deneme Sınavı

7.SINIF



1 ve 2. soruyu aşağıdaki parçaya göre cevaplayınız.

Yırtık, rengi atmış, örme bir yün takke yaşlı bir köylünün kafasında nasıl durursa evimizin yıkık, yana eğilmiş kiremit çatısı da öyle. Uzaktan bakardım yamaçtaki evimize bazen; ahşap ve kiremit çatısı eğilmiş, o yamuk acımıza. Bütün yoksulluğun küçük, utangaç bir açıklaması elbette bu.

1. Yukarıdaki metinde geçen bazı sözcüklerin anlamları aşağıda verilmiştir. Anlamları verilen sözcükler aşağıdaki tabloya yerleştirildiğinde renklendirilmiş bölümlere denk gelen harfler sırasıyla aşağıdaki hangi seçeneği oluşturur?

1. Dağın veya tepenin herhangi bir yanı.
2. İnce kumaştan dikilmiş veya ipten örülmüş, çoğunlukla yarım küre şeklinde başlık.
3. Çatıları örmekte kullanılan, yan yana dizilerek suyu içeriye geçirmeden dışarı akıtacak biçimde yapılmış, kırmızı toprak renginde, pişmiş inşaat malzemesi.
4. Bir topluluk içinde gereken güven ve cesareti kendinde bulamayan, rahat konuşamayan ve rahat davranamayan, sıkılgan, mahcup.

1							
2							
3							
4							

A) YAMA

B) MATA

C) ÇETU

D) MAMA

2. Bu metnin ilk cümlesinde kullanılan söz sanatı aşağıdakilerden hangisidir?

A) Abartma

B) Benzetme

C) Kişileştirme

D) Konuşturma



3 ve 4. soruları aşağıdaki fabla göre cevaplayınız.

3.

### KARGA İLE TILKI

Günlerden bir gün Bay Karga konmuş bir dala, koca bir peynir ağzında. Tilki peynirin kokusunu almış, gelmiş:

— Günaydın, Sayın Karga, demiş;  
Bu ne güzellik böyle. Bakmaya doyamıyorum size.  
Şu tüylere bakın, pırıl pırıl; sesiniz bilmiyorum nasıl?  
O da renginiz kadar güzelse ne yalan söyleyeyim  
Bu ormanda güzel yoktur üstünüze.

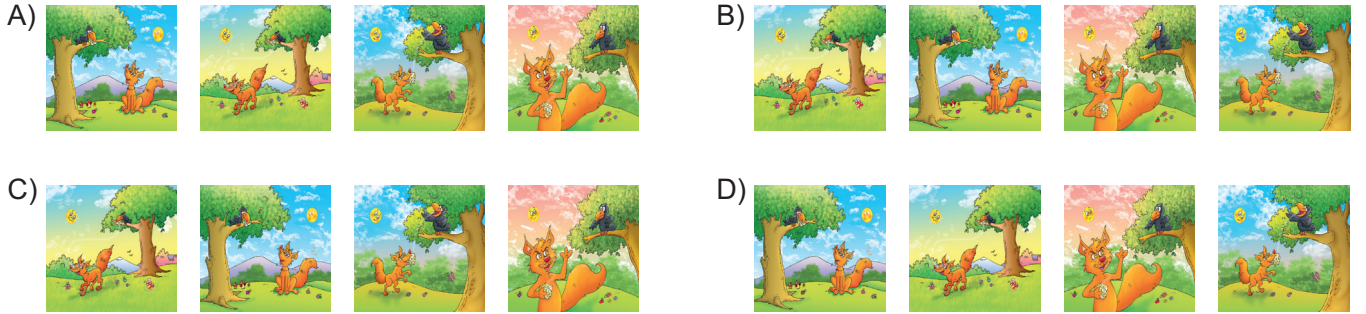
Karga bu sözlere bayılmış:

Şuna bir kak diyeyim de ses görsün, demiş. Kak, der demez peynir düşmüş, tilki yutmuş.

— Kara Bay'ım, demiş kargaya; şu sözümü hiç unutma, kaptırdığın peynire değer:

— Her dalkavuk çıkarı için över, yüzüne güler, peynirini yer. Karganın akli gelmiş başına, iş işten geçtikten sonra.

Aşağıdaki görsellerden hangisi bu metinde anlatılanları sırasıyla göstermektedir?



### 4. Metinde geçen altı çizili sözcükler için

1. “doyamıyorum” sözcüğü mecaz anlamıyla kullanılmıştır.
2. “bayılmış” sözcüğü gerçek anlamıyla kullanılmıştır.
3. “yutmuş” sözcüğü mecaz anlamıyla kullanılmıştır.

yargılarından hangisi veya hangileri yanlıştır?

- A) yalnız 1                      B) 1 ve 3  
C) 2 ve 3                      D) 1, 2 ve 3

5. Başarılı olmak için sadece iki şeye ihtiyacınız var ( )  
azim ve çalışmak ( ) Bunların dışındakiler çok da  
önemli değil ( ) herkesin bildiği şeyler ( )

Bu parçada boş bırakılan yerlere aşağıdakilerden hangileri sırasıyla getirilmelidir?

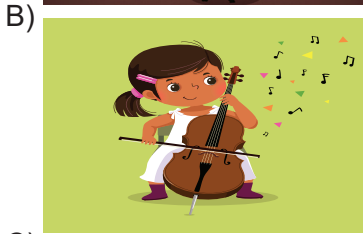
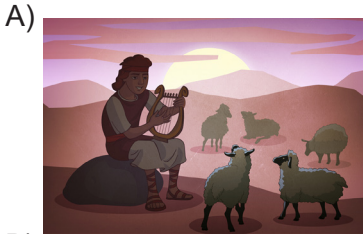
- A) (;) (.) (;) (.)                      B) (:) (.) (,) (.)  
C) (;) (...) (,) (!)                      D) (:) (...) (;) (.)



**6 ve 7. soruları aşağıdaki metne göre cevaplayınız.**

Lir; ortaya çıkışı eski Yunanlara kadar dayanan, oyma ağaçtan yapılmış “U” harfi biçimindeki telli bir çalgı aletidir. Bu müzik aleti, önceleri yarım küre biçimindeki, içi boşaltılmış kaplumbağa kabuğunun iki ucuna karşılıklı olarak yerleştirilen üç kirişin gerilmesiyle ortaya çıkmıştır. Lirin en belirgin özelliklerinden birisi kucakta, iki diz arasında tutularak parmaklarla çalınmasıdır. “Duyguların anlatımı, duygusallık” anlamına gelen “lirik” sözcüğünün doğuşu, bu müzik aletinin ismiyle bağlantılıdır.

**6. Yukarıdaki bilgiye göre aşağıdaki görsellerin hangisinde "lir" enstrümanı vardır?**



7. Bu metindeki tüm cümleler doğruluğu veya yanlışlığı kanıtlanabilir türden cümlelerdir. Doğruluğu veya yanlışlığı kanıtlanabilir olan böylesi cümlelere “nesnel cümleler” denir.

**Bu açıklamaya göre müzik aletleriyle ilgili bilgi veren aşağıdaki cümlelerden hangisi “nesnel cümle” değildir?**

- A) Kemençe; çoğunlukla Karadeniz Bölgesi’nde kullanılan, diz üzerinde çalınan, kemana benzeyen, üç telli ve yaylı bir sazdır.
- B) Trompet; bir ağızlık ve kendi üzerine kıvrılmış silindirik şeklindeki borudan oluşan, bakırdan yapılmış, üflemeli bir çalgıdır.
- C) Ut (Ud); mızrapla çalınan, iri karınlı, kırılgan, arka tarafı bombeli olan telli bir klasik Türk müziği çalgısıdır.
- D) Tef; zilli bir kasmağa geçirilmiş deriden bir örtü ile yapılmış, bazen duygulandıran, bazen eğlendiren, vurmali çalgılardan biridir.



8. Edebiyat tarihi; asosyal, bir anlamda münzevi ve kendi halinde takılmayı seven yazarlardan oluşur çoğunlukla.

**Bu cümlelerin vermek istediği mesaj dikkate alınırsa aşağıdakilerden hangisi “münzevi” sözcüğünün anlamı olabilir?**

- A) insanları sevmeyen
- B) kültüre uyum sağlayamayan
- C) psikolojik sorunları olan
- D) yalnız kalmayı seven

9. Aşağıdaki cümlelerde geçen altı çizili fiiller dikkate alındığında hangi seçenekte hem basit yapıli fiil hem türemiş yapıli fiil hem de birleşik yapıli fiilin kullanıldığı söylenebilir?

- A) Bütün gün masa başında oturuyor, bilgisayara, telefona bakarak vaktimizi geçiriyor, sağlığımızın bozulmasına seyirci kalıyor, sağlığımız bozulunca da dertleniyoruz.
- B) Dünya Sağlık Örgütü, sağlıklı bir insanın günde on bin adım atmasını tavsiye ediyor. Edinilen bilgiye göre tempolu yürüyüş insanın metabolizmasını hızlandırıyor. Ayrıca bu on bin adım, 60 dakikalık tempolu bir yürüyüşte atılabilen.
- C) Düzenli yürüyüş; kolesterolü dengeler, kan basıncını düzenler ve diğer sporlarda olduğu gibi vücudumuz düzenli yürüyüş sayesinde mutluluk hormonu olarak bilinen endorfin salgılar.
- D) Düzenli tempolu yürüyüş; uyku düzenini destekler, metabolizmayı hareketlendirir, bağır-sakların çalışmasını kolaylaştırır, zayıflamaya ve kilo kontrolüne yardımcı olur.

10. Deyimler, günlük hayatta sıklıkla kullandığımız kelime gruplarıdır. Yaşanan olay veya durumları etkili ve çarpıcı şekilde özetleyen kalıp ifadeler oldukları için deyimler, değerli söz varlıklarımızdandır. Ayrıca deyimlerin kullanıldıkları durumlar ile durumu ifade eden deyimler arasında kuvvetli bir ilgi olduğu için deyimlerin hatırlanması kolay olmaktadır. Bununla birlikte bazı deyimler deyimlerdeki söz benzerliği gibi nedenlerden dolayı birbirinin yerine kullanılarak karıştırılabilmektedir.

**Buna göre aşağıdaki cümlelerin hangisinde metinde söz edilen “deyimin yanlış anlamda kullanılması” türünde bir karışıklık olmuştur?**

- A) Bize biraz para verip ağzımıza bir parmak bal çaldı.
- B) Uğraşlarımız sonuç verdi ve çocuk çıkardı ağzındaki baklayı.
- C) O kadar çok konuşuyordu ki sanki ağzını kiraya vermişti.
- D) Benim de söyleyeceklerim vardı ama ağzımı tuttum.



11.

**BİRLEŞİK YAPILI EYLEM**

En az iki sözcüğün birleşmesiyle oluşan eylemlerdir.

Örnek: **alabil**dim, **bakakal**dık, **affet**mişsin...

**BİRLEŞİK ÇEKİMLİ EYLEM**

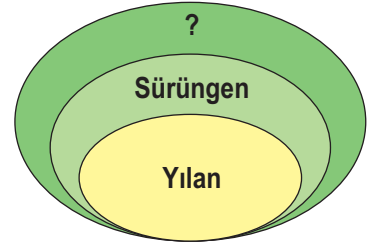
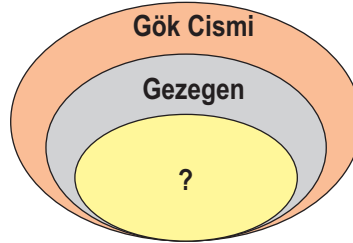
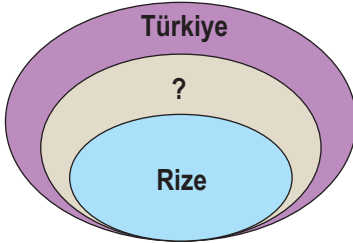
Bir eylemin birden fazla kip eki almasıdır.

Örnek: yapıy**ormuş**, gel**seydi**, bak**acaktım**...

**Bu tanımlara göre aşağıdaki cümlelerin hangisinde altı çizili eylem, “hem birleşik yapı” hem de “birleşik zamanlı”dır?**

- A) Bu tarz zor soruları yapamıyorsa konuyu bir daha dinlesin.
- B) Sen şu çocuğa yarım saat bakadır, ben bakkala gidiyorum.
- C) Çocuk, ayaklarını pencere demirlerinin arasından sarkıtıyordu.
- D) Maçın böyle sonuçlanacağını bir önceki oyunumuzdan hissettim.

**12. Söylenişte tekil olmalarına rağmen anlamca geniş kapsamlı olan sözcüklere “genel anlamlı sözcük”, anlamca dar kapsamlı olan sözcüklere ise “özel anlamlı sözcükler” denir. Örneğin Papatya bir çiçektir, çiçekler bitkidir, bitkiler varlıktır. şeklinde yaptığımız sıralama, “özelden genele” sıralamadır.**



**Bu bilgilere göre yukarıdaki görsellerde yapılmış sıralamalarda boş bırakılan yerlere sırasıyla hangi sözcükler getirilebilir?**

- A) Trabzon – Mars – Canlı
- B) Kertenkele – Ülke – Bölge
- C) Karadeniz Bölgesi – Dünya – Hayvan
- D) Varlık – Şehir – Canlı



**13 ve 14. soruları aşağıdaki metne göre cevaplayınız.**

Ramazan ayı, İslam dininde önemli yeri olan bir aydır. Kuran-ı Kerim, bu ayda indirilmeye başlanmıştır. Müslümanlar, ramazan ayında oruç tutarlar. Oruç, Allah'a ibadet maksadıyla yeme, içme gibi şeylerden belli bir süre kendini alıkoyma demektir. Ramazan orucu sabah namazıyla başlar, akşam ezanıyla sona erer. Sahur, oruç tutanların gündeğumundan önce yedikleri yemeğın vaktini; iftar ise akşam ezanıyla oruç açma vaktini ifade eden kelimelerdir. Ramazanın bir diğır güzelliğı de ramazan davulcularının insanları gece sahura kaldırmak için sokak sokak dolaşıp mani söylemeleridir. Maniler, sahur vakti söylenirken iftar vakti mani pek söylenmez. İftardan sonra ise teravih için camiye gidilir.

**13. Buna göre aşağıdakilerden hangisi metinde sözü edilen ramazan manilerinden biri olamaz?**

A)

Bak geldi etli dolma,  
Çok yiyip göbek salma.  
Üstüne bir kahve iç,  
Teravihe geç kalma.

B)

Anne demeye geldim,  
Kaymak yemeye geldim,  
Meramım kaymak değil,  
Yâri görmeye geldim.

C)

Hoşafın suyu baldır,  
Bir kepçe daha doldur,  
Sahura köfte varmış,  
Ne olur erken kaldır.

D)

Bu elma beş olsaydı,  
Armutla eş olsaydı,  
İftarda hurma yemek,  
Bize nasip olsaydı.

**14. Tanımlama;** bir varlığın veya kavramın ne olduğunu, ne anlama geldiğini, özelliklerinin neler olduğunu eksiksiz olarak belirtmeye denir. Örneğın “Millî veya dinî bakımdan önemi olan ve kutlanan gün veya günlere bayram denir.” cümlesinde “bayram” kavramı tanımlanmıştır.

**Bu bilgilere göre metinde geçen aşağıdaki sözcüklerden hangisinin tanımı yapılmamıştır?**

A) iftar

B) sahur

C) oruç

D) teravih





15, 16, 17 ve 18. soruları aşağıdaki metne göre cevaplayınız.

**ANTALYA ÇİĞDEMİ:** Çok yıllık bir bitkidir. 900 – 1250 metre yükseklikteki dağınık ormanlarda yetişir. Ekim – aralık ayları arasında çiçek açar. Adından da anlaşılacağı gibi ülkemizde yalnızca Antalya’da bulunur. Genellikle eflatun renkli olan Antalya çiğdemi, papatya gibi sarı bir göbeğin etrafındaki birkaç yapraktan oluşur.

**İSTANBUL KARDELENİ:** Nergisgiller ailesinden olan ve ülkemizde sadece İstanbul, Bolu ve Bursa’da yetişen bir kardelendir. Çiçeklenme dönemi ocak ile nisan ayları arasındır. Yere doğru bakan ve birkaç yapraktan oluşan beyaz renkli bir çiçektir.

**SEVGİ ÇİÇEĞİ:** Sadece Ankara ve Afyon’da yetişen bu çiçek halk arasında “yanar döner çiçeği, gelin düğmesi” olarak da anılır. Hatta bazı yörelerde renginden dolayı “kırmızı peygamber çiçeği” ismiyle de bilinir. Mayıs ile haziran ayları arası açan bu çiçeğin nesli tükenme tehlikesiyle karşı karşıyadır.

**PAPATYA ÇİÇEĞİ:** Mayıs ve ağustos ayları arası açan papatya çiçeğini bütün Anadolu’da görmek mümkündür. Sarı bir göbeğin etrafındaki beyaz yapraklarından oluşan görüntüsüyle gözlere, hoş kokusuyla burunlara hitap eden bu çiçek, 20 – 50 cm uzunluğunda olabilmektedir. Yol kenarlarından tutun da boş bulabileceğiniz her alanda karşınıza çıkabilir.

15. Buna göre yukarıda özellikleri verilen çiçeklerle çiçeklerin görselleri arasında yapılan eşleştirmelerden hangisi yanlıştır?

A)



Sevgi çiçeği

B)



İstanbul kardeleni

C)



Papatya çiçeği

D)



Antalya çiğdemi





16. Bulunduğu bölgenin şartları sebebiyle sadece belli bir bölgede yetişebilen, başka yerlerde yetişemeyen bitki ve hayvanlara “endemik” denir.

**Yukarıda verilen bilgilere göre aşağıdaki çiçeklerden hangisi endemik bitki özelliği taşımamaktadır?**

- A) Antalya çiğdemi
- B) Papatya çiçeği
- C) Sevgi çiçeği
- D) İstanbul kardeleni

17. Yukarıdaki metinde verilen bilgilere göre aşağıdakilerden hangisi söylenemez?

- A) İstanbul kardeleni, İstanbul dışında yetişmemektedir.
- B) Sevgi çiçeği, halk arasında farklı isimlerle de bilinmektedir.
- C) Papatya çiçeğini her yerde görebilmek mümkündür.
- D) Antalya çiğdemini yetiştirmesi için belirli bir yükseklik gerekmektedir.

18. Yukarıda verilen bitkilerin çiçeklenme dönemlerinden bazıları aşağıda işaretlenmiştir.

**Buna göre bu tablolardan hangisinde yanlış bir işaretleme yapılmıştır?**

A)

Ocak	Şubat	Mart	Nisan	Mayıs	Haziran	Temmuz	Ağustos	Eylül	Ekim	Kasım	Aralık
	İSTANBUL KARDELENİ			PAPATYA ÇİÇEĞİ	SEVGİ ÇİÇEĞİ					ANTALYA ÇİĞDEMİ	

B)

Ocak	Şubat	Mart	Nisan	Mayıs	Haziran	Temmuz	Ağustos	Eylül	Ekim	Kasım	Aralık
	İSTANBUL KARDELENİ			PAPATYA ÇİÇEĞİ	SEVGİ ÇİÇEĞİ						ANTALYA ÇİĞDEMİ

C)

Ocak	Şubat	Mart	Nisan	Mayıs	Haziran	Temmuz	Ağustos	Eylül	Ekim	Kasım	Aralık
			İSTANBUL KARDELENİ	SEVGİ ÇİÇEĞİ			PAPATYA ÇİÇEĞİ	ANTALYA ÇİĞDEMİ			

D)

Ocak	Şubat	Mart	Nisan	Mayıs	Haziran	Temmuz	Ağustos	Eylül	Ekim	Kasım	Aralık
	İSTANBUL KARDELENİ			SEVGİ ÇİÇEĞİ		PAPATYA ÇİÇEĞİ				ANTALYA ÇİĞDEMİ	



19.	Cümle	Basit	Türemiş	Birleşik
	Pastayı, yeni açılan pastaneye yaptıracakmış.			
	Arka caddede almayı planladığımız dükkân dün devrolmuş.			
	Çöpleri bir an evvel çöp kutusuna atmalıymışız.			
	Ben de ona yeni işinde yapması gerekenlerden bahsettim.			
	Aldığım tüm kitap ve dergiler hızlıca okunmuş.			

Yukarıdaki cümlelerde bulunan çekimli fiillerin yapılarıyla ilgili olarak karşılarında bulunan tabloda işaretleme yapılırsa doğru yapılmış işaretleme aşağıdakilerden hangisi olur?

A)

Basit	Türemiş	Birleşik
	X	
		X
X		
		X
	X	

B)

Basit	Türemiş	Birleşik
	X	
X		
X		
		X
	X	

C)

Basit	Türemiş	Birleşik
		X
	X	
X		
		X
X		

D)

Basit	Türemiş	Birleşik
		X
		X
	X	
X		
		X



20. Aşağıdaki tabelaların hangisinde “yazım yanlışı” yapılmıştır?

