



“Ey kahraman Türk kadını! Sen, yerde sürüklenmeye değil, omuzlar üzerinde göklere yükselmeye layıksın.”

(M. K. Atatürk)



“Dünyada her şey kadının eseridir.”  
(M. K. Atatürk)

“Daha emin ve daha doğru olarak yürüyeceğimiz bir yol vardır: Büyük Türk kadınına çalışmamıza ortak kılmaktadır.”

(M. K. Atatürk)



“Dünyada hiçbir milletin kadını, ben Anadolu kadınından fazla çalıştım. Milletimi kurtuluşa ve zafere götürmekte Anadolu kadını kadar emek verdim, diyemez!”

(M. K. Atatürk)

“Milletimiz güçlü bir millet olmaya azmetmiştir. Bunun gereklerinden biri de kadınlarımızın her konuda yükselmelerini sağlamaktır.”

(M. K. Atatürk)





Aşağıda karışık olarak verilen kelimelerin doğrularını yazarak anlamını bulunuz. Bulmacaya yazınız.

1 A K A R N M H A → ○ ○ ○ ○ ○ ○ ○ ○

Anlamı : .....

.....

2 R S E E → ○ ○ ○ ○

Anlamı : .....

.....

3 F Z E R A → ○ ○ ○ ○ ○

Anlamı : .....

.....

4 M E E K → ○ ○ ○ ○

Anlamı : .....

.....

5 L L E T M İ → ○ ○ ○ ○ ○ ○

Anlamı : .....

.....

6 R T L K U U U Ş → ○ ○ ○ ○ ○ ○ ○ ○

Anlamı : .....

.....



“

4. Sınıf

## ÇALIŞMA KAĞITLARI

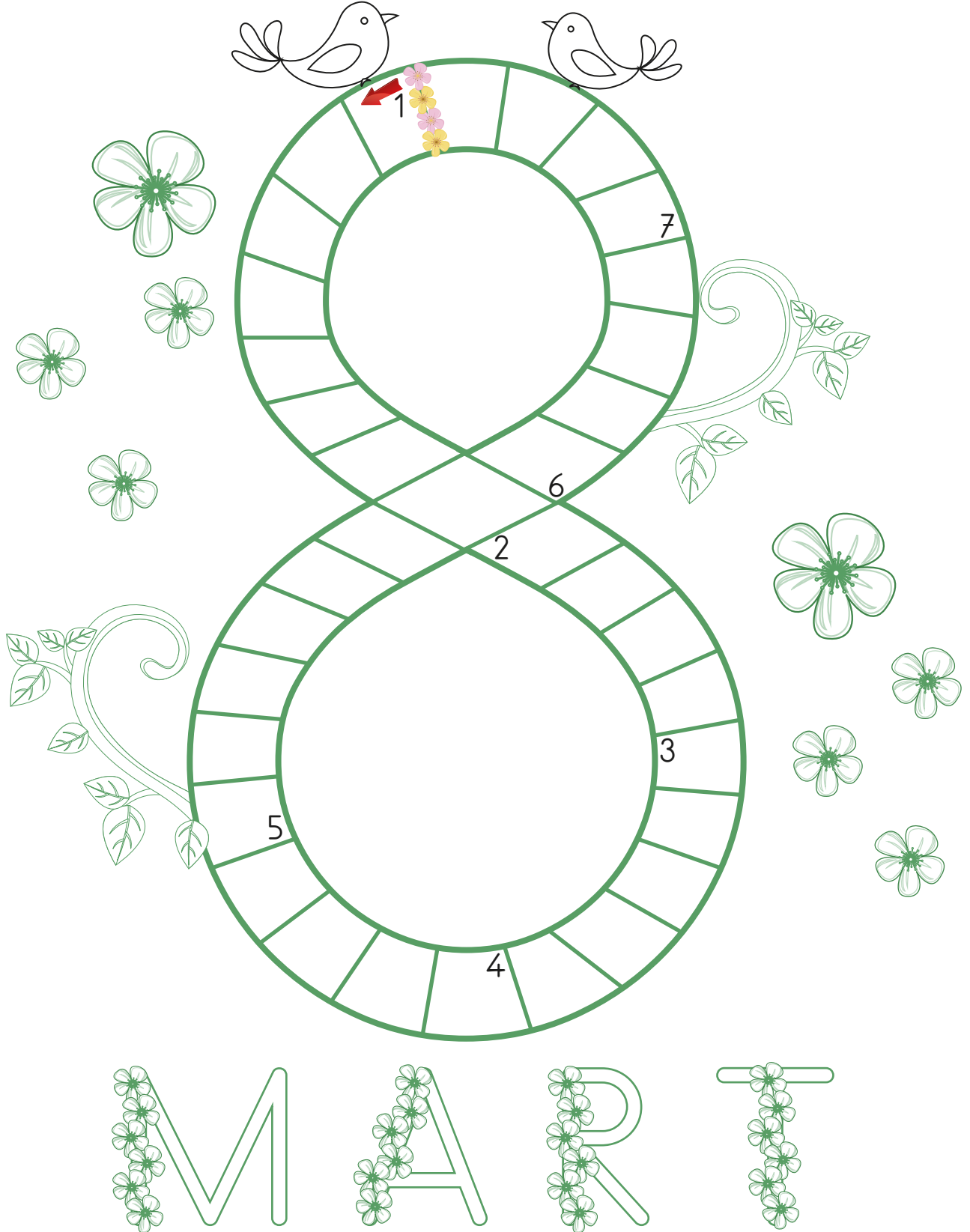
”



TÜRKÇE

Metni Okuma - Anlama

☞ Aşağıdaki bulmacayı karışık olarak verilen kelimelerin doğrularını yazarak doldurunuz. Resmi istediğiniz gibi boyayınız.





☞ Atatürk'ün kadınlarla ilgili söylediği sözlerden en çok hangisini beğendiniz?



☞ Yazdığınız sözden anladıklarınızı aşağıya yazınız.

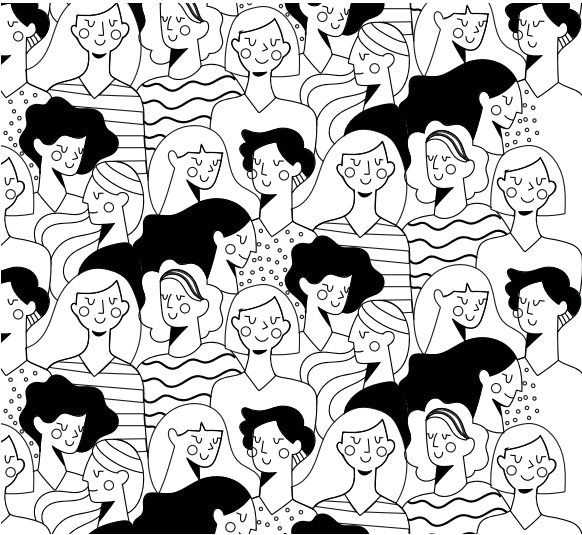


☞ Verilen sözlerin ortak özellikleri nedir? Konusunu ve ana fikrini yazınız.

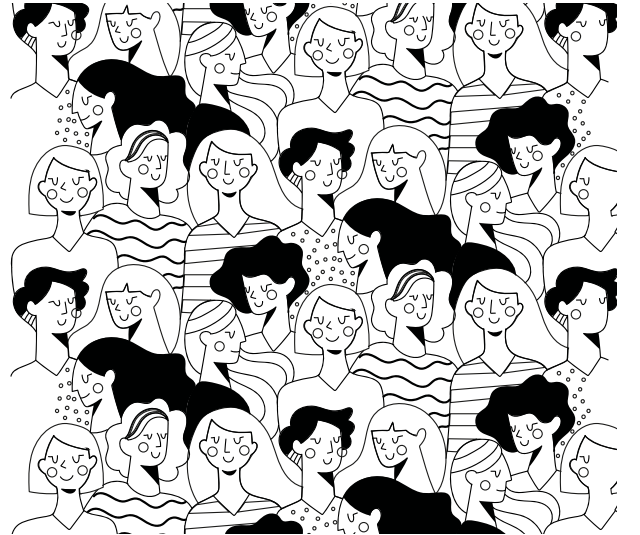
Konu : .....

Ana fikir: .....

☞ Aşağıdaki resmi istediğiniz gibi boyayınız.



8  
M  
A  
R  
T





## SEVGİLİ GÜNLÜK

Birleşik okulda trafik kurallarının hayatımızda ne kadar önemli olduğunu öğrendik. Öğretmenimiz, trafik işaretlerine, yaya geçidine dikkat ederek hareket etmemiz gerektiğini söyledi. Mesela: “ Karşıdan karşıya geçerken mutlaka yaya geçidini kullanın! ” dedi. “Karşıya geçerken önce sağa, sonra sola ve sonra tekrar sağa bakın! ” diye uyardı.

Aaaa! Hep gördüğüm trafik ışıklarının ne işe yaradığını da öğrendim. Kırmızı ışıkta araçlar dururken yeşil ışıkta hareket ediyorlarmış.

Bir de ne öğrendik biliyor musun? Öğretmenimiz: “ Trafikteyken orada eğer trafik polisi varsa ilk olarak trafik işaretlerine, trafik levhalarına ve trafik ışıklarına değil, trafik polislerine uymalısınız! ” dedi. Çok şaşırdık.

Bugünün özeti aslında ne biliyor musun? Her zaman, her şartta trafikte üzerimize düşenleri hepimiz yerine getirmeli, trafik kurallarına uymalıyız!

 Aşağıdaki soruları metne göre cevaplayınız.

1 ➤ Metinde geçen trafik işaretlerini yazınız.

.....

.....

2 ➤ Metnin türünü yazınız.

.....

.....

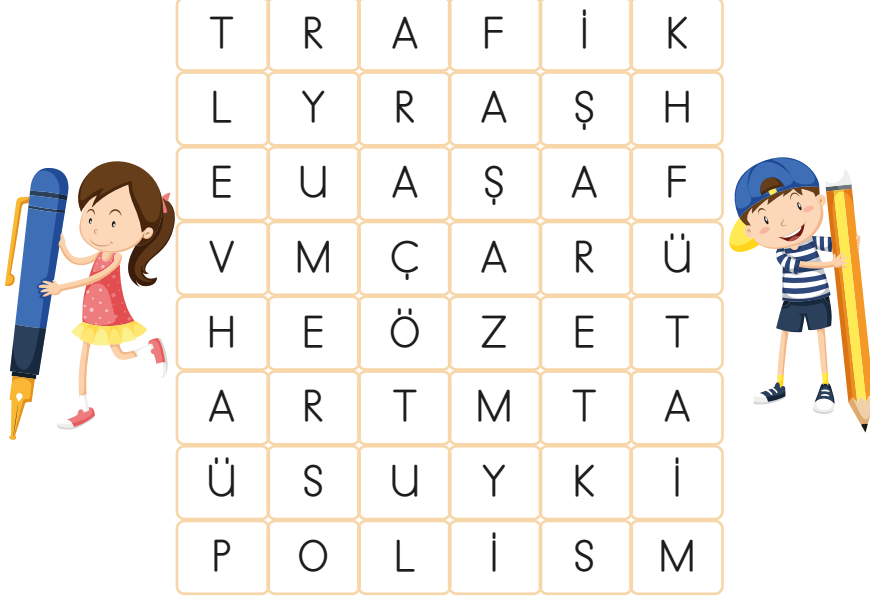
3 ➤ Metnin ana fikrini yazınız.

.....

.....



☞ Aşağıdaki bulmacada metinde geçen bazı kelimeler gizlenmiştir. Kelimeleri bulup anlamlarını yazıp, cümlede kullanınız.



1-.....:

Cümle : .....

2-.....:

Cümle : .....

3-.....:

Cümle : .....

4-.....:

Cümle : .....

5-.....:

Cümle : .....

6-.....:

Cümle : .....

👉 Aşağıda anı ve günlük türü ile ilgili verilen cümleleri uygun kelimelerle tamamlayınız. Kelimeleri bulmacaya yazınız.

- 1- Günlükler, ..... atılarak yazılan yazılardır.
- 2- Anı türü yaşanmakta olan değil, ..... bir konuyu anlatır.
- 3- Anı türünde, günlükte olduğu gibi ..... gününe yazılmaz.
- 4- Anılarda kişisel ..... ve deneyimlerden yararlanır.
- 5- Günlükler her gün yazıldığından ..... yazılardır.
- 6- Günlükler ....., sevecen, samimi yazılardır.
- 7- Günlük yazarı kendisini ya da kendisini merkeze alarak çevresindekileri anlattığı halde anı ..... başkalarını anlatabilir.

içten

yazarı

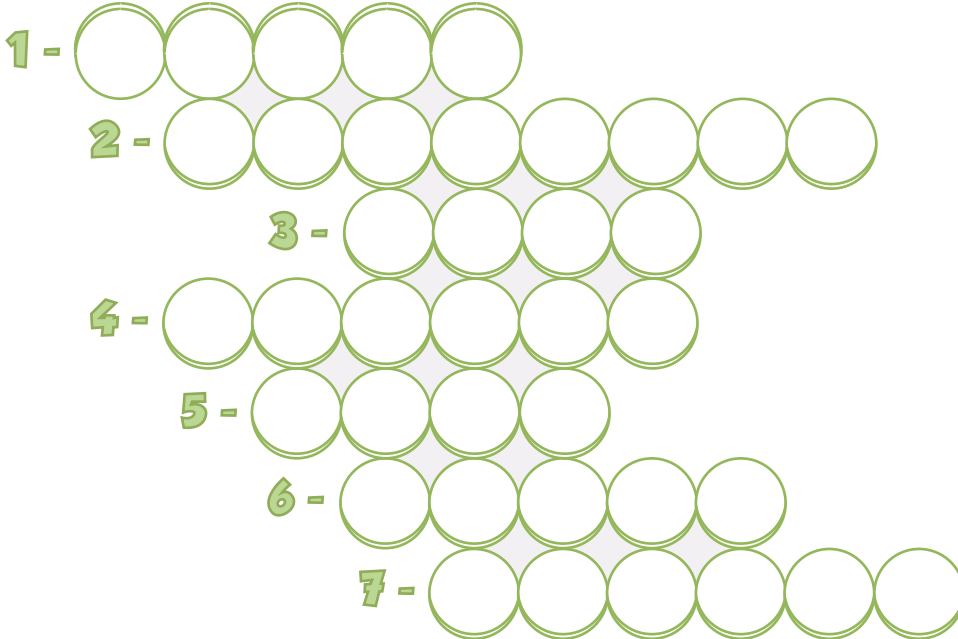
gözlem

yaşanmış

günü

tarih

kıs







👉 Aşağıdaki cümlelerde boş bırakılan yere hangi noktalama işaretleri getirilmelidir?

- 1 11 ( ) 01 ( ) 2008 tarihinde doğdum ( )
- 2 Eyvah ( ) yemek taşı ( )
- 3 Onlar sinemaya gelecek mi ( )
- 4 Annem marketten yoğurt ( ) süt ( ) yumurta aldı ( )
- 5 Babam ( ) ( ) Buraya gelir misin ( ) ( ) dedi ( )
- 6 Silgini nerede unuttun ( )
- 7 Saat 13 ( ) 30 ( ) da gelecek ( )
- 8 Dr ( ) Mustafa Bey ile saat 14 ( ) 30 ( ) da görüşeceğiz ( )
- 9 Cem ( ) Uğur ( ) Öykü ödevlerini yapmamış ( )
- 10 Okula saat kaçta gideceksin ( )

👉 Aşağıdaki noktalama işaretlerini bir örnekle cümlede kullanınız.



Nokta ( . ) : .....



Ünlem işareti ( ! ) : .....



Soru işareti ( ? ) : .....



Kısa çizgi ( - ) : .....



Konuşma çizgisi ( - ) : .....



Virgül ( , ) : .....



Kesme işareti ( ' ) : .....



☞ Satır sonuna sığmayan sözcüklerin ayrılmasında doğru olanları kırmızıya yanlış olanları maviye boyayınız.. Yanlış olanları düzelterek altlarına doğru ayrılışını yazınız..

kalı- yor	sinem- aya	gözlü- kçü	o- raya
taze- cik	gelec- eğim	uğurl- adı	gitmeye- ceğim

☞ Aşağıda verilen sözcüklerdeki doğru olanların başına “D”, yanlış olanların başına “Y” yazınız. Yanlış olanları düzelterek karşlarına doğrularını yazınız.

Alman'lara	→	Egeli	→
Kamil'ler	→	Fransızca	→
Aydın ovası	→	kedim minnoş	→
Karadeniz	→	trakya'lı	→
Ağrı dağı	→	Esmâ Teyze	→
İzmirli	→	öykü'ler	→
atatürk mahallesi	→	Sibel Hanım	→
ankaraya	→	Ege denizi	→
Mehmet amca	→	Türkiye'li	→

☞ Aşağıdaki cümlelerde geçen altı çizili kelimelerin türünü karşısına “✓” işaretiyle gösteriniz.

Cümle	Sıfat	Zamir
* <u>Bu</u> kalemı getirir misin?	✓	
* <u>Şuradaki</u> kimin?		
* <u>Bazı</u> öğrenciler ödevlerini yapmamış.		
* <u>Birçoğu</u> geziye katıldı.		
* <u>O</u> okul bizim.		
* Eve giderken <u>bu</u> yolu kullanırım.		
* <u>Şu</u> dedeminmiş.		
* Meyveleri <u>buna</u> doldur.		
* <u>Şu</u> suyu döker misin?		
* <u>O</u> sana çok yakıştı.		

☞ Aşağıdaki verilen kelimelerle sıfat ve zamir örneği olan cümle yazınız.

KELİME	SIFAT	ZAMİR
O	.....	.....
Bu	.....	.....
Birkaç	.....	.....
Birçok	.....	.....
Şu	.....	.....



☞ Aşağıdaki görselle ilgili kısa hikayeler yazınız.



.....

.....

.....

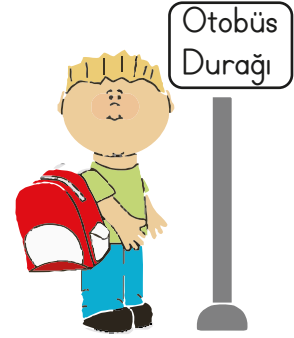
.....

.....

.....

.....

.....



.....

.....

.....

.....



.....

.....

.....

.....



.....

.....

.....

.....





“

4. Sınıf

ÇALIŞMA KAĞITLARI

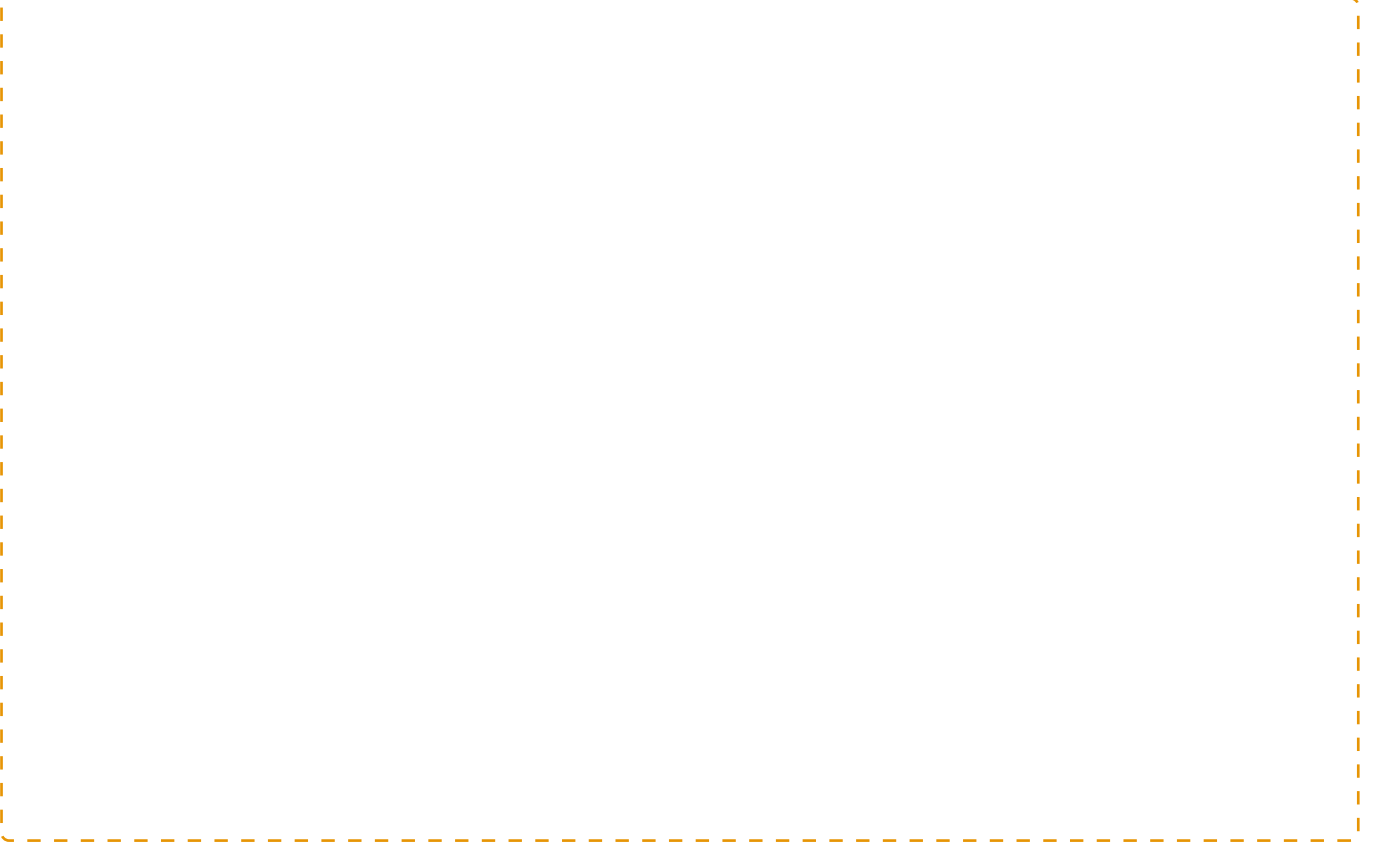
”



TÜRKÇE

Metin Oluşturma

☞ Aşağıdaki boşluğa önceki sayfadaki görsellerden birini seçip öykü yazınız. Yazdığınız öyküye göre verilen soruları cevaplayınız.



Metninizin Konusu

Metninizin Kahramanları

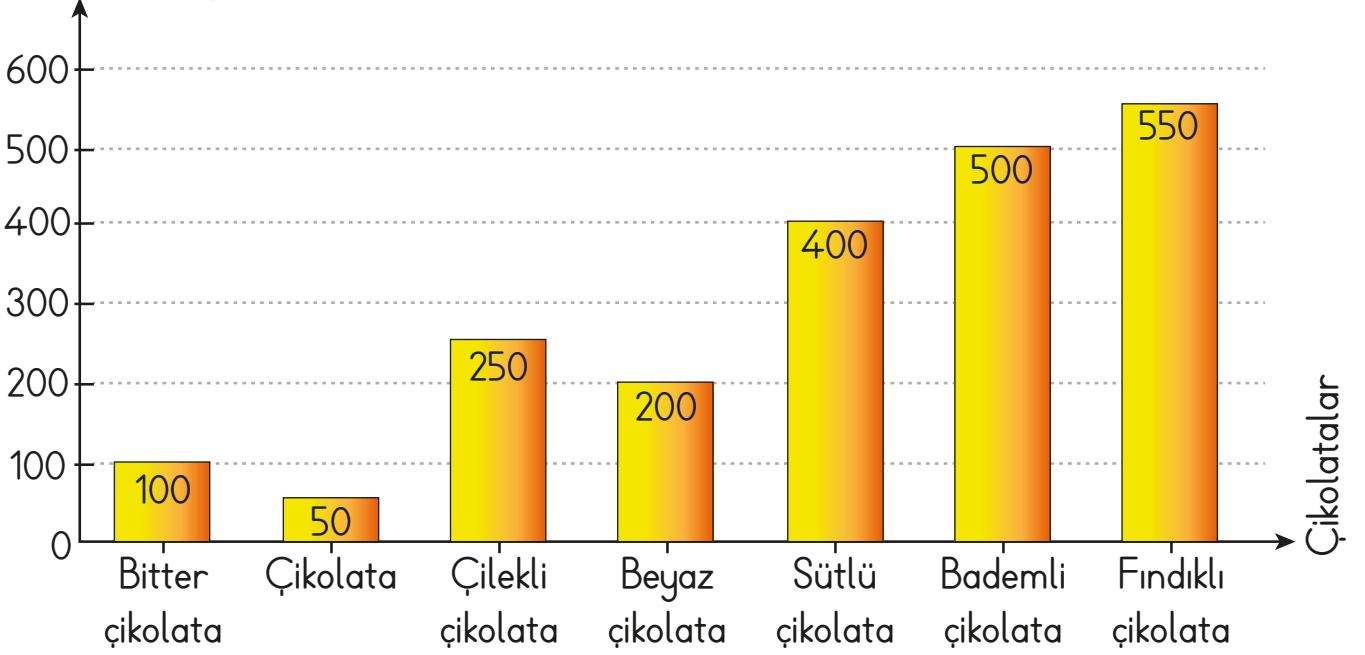
Metninizin Adı

Metninizin Ana Fikri

Metninizde Geçen Olay

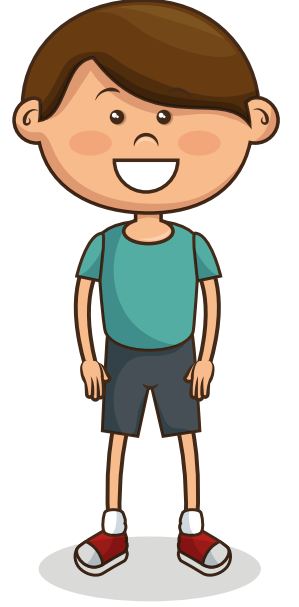
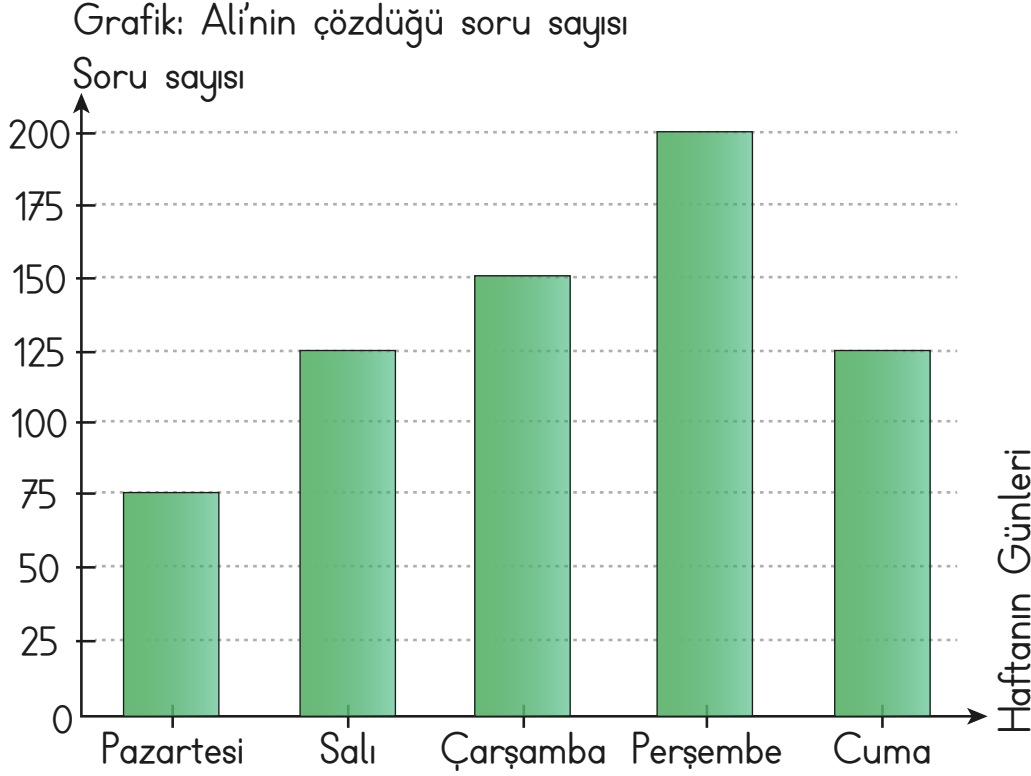
☞ Aşağıda verilen grafiğe göre soruları cevaplayınız.

Grafik: Çikolata dükkanında bir haftada satılan çikolatalar



- ☞ Kaç tane beyaz çikolata satılmıştır? .....
- ☞ Kaç tane fındıklı çikolata satılmıştır? .....
- ☞ Sütlü çikolatanın 178 tanesi haftasonu satılmıştır. Sütlü çikolatanın kaç tanesi hafta içi satılmıştır? .....
- ☞ Çikolata dükkanında en fazla satılan çikolata hangisidir?  
.....
- ☞ Satılan fındıklı çikolata sayısı, satılan portakallı çikolatanın kaç katıdır?  
.....
- ☞ Satılan çilekli çikolata sayısı, satılan sütlü çikolata sayısından kaç eksiktir?  
.....
- ☞ Çikolata dükkanında bir haftada kaç tane çikolata satılmıştır?  
.....





Aşağıdaki soruları grafiğe göre cevaplayınız.

Ali hangi günlerde eşit sayıda soru çözmüştür?

Ali 150 soruyu hangi gün çözmüştür?

Ali'nin en çok çözdüğü soru sayısı ile en az çözdüğü soru sayısının farkı kaçtır?

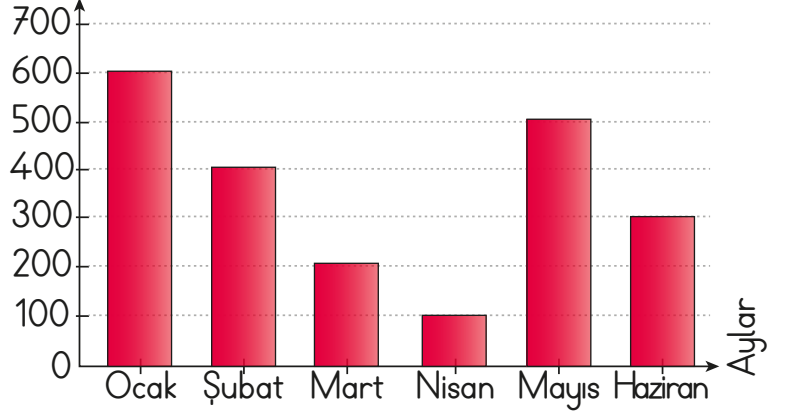
Ali'nin pazartesi günü çözdüğü soru sayısının 200 olması için kaç tane daha soru çözmesi gerekir?

Ali 5 gün boyunca toplam kaç soru çözmüştür?

Aşağıda verilen grafiğe göre soruları cevaplayınız.



Grafik: Mısır satışı



Aşağıdaki boşluklara aylardaki satış miktarlarını yazınız.

★ Ocak : .....

★ Nisan : .....

★ Şubat : .....

★ Mayıs : .....

★ Mart : .....

★ Haziran : .....

★ En az mısır satışı hangi ayda yapılmıştır? .....

★ En fazla mısır satışı hangi ayda yapılmıştır? .....

★ Mısırın paketi 4 TL'ye satıldığına göre Mayıs ayında kaç TL kazanılmıştır?

Bir okulda açılacak kurslar için bir anket düzenlenmiştir. Anket sonuçları sıklık tablosunda gösterilmiştir. Buna göre çetele tablosu ve sütun grafiği oluşturunuz.

Tablo: Açılacak  
Kurs Sıklık Tablosu

Kurs Adı	Kişi Sayısı
Futbol	28
Satranç	35
Drama	21

Tablo: .....  
Çetele Tablosu

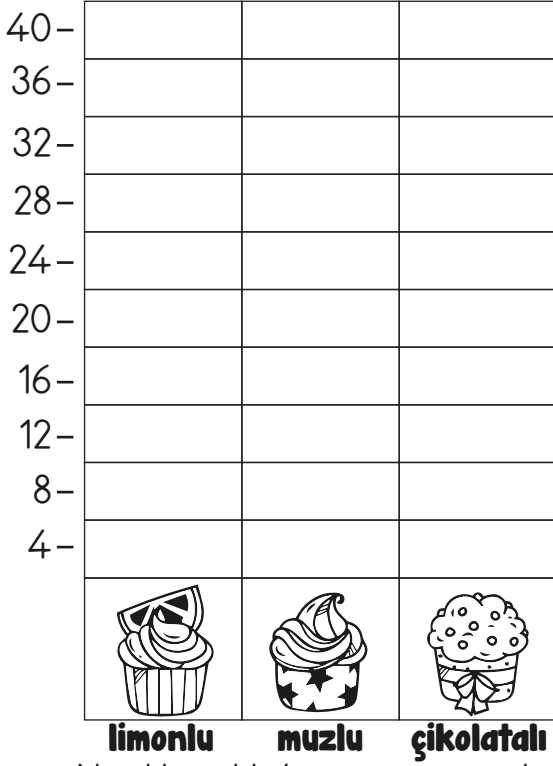
Kurs Adı	Kişi Sayısı
Futbol	
Satranç	
Drama	

Grafik: Sütun Grafiği



→ Aşağıda bir pastanedeki pasta çeşitleri verilmiştir. Her şekil 4 ürünü göstermektedir. Ürün sayılarına göre şekil grafiği oluşturunuz. Çetele ve sıklık tablolarını oluşturunuz ve soruları cevaplayınız.

Grafik : .....



Not: Her şekil 4 ürünü göstermektedir.



→ Pastanede ..... tane muzlu pasta vardır.

→ + = .....

→ Pastanede ..... tane çikolatalı pasta vardır.

→ + = .....

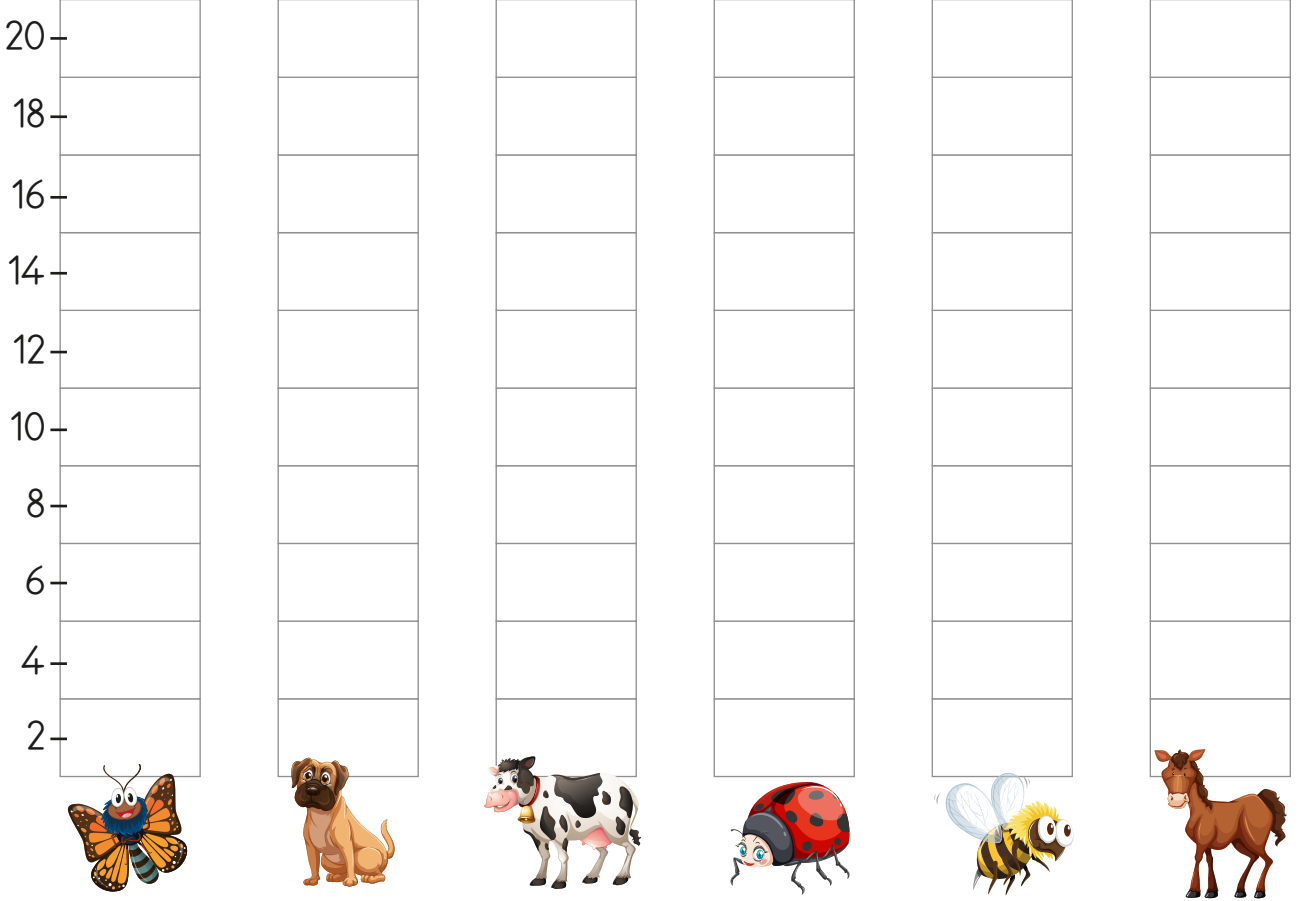
→ Pastanede ..... tane limonlu pasta vardır.

→ + = .....

Tablo: Pasta Çeşitleri Sıklık Tablosu

Tablo: Pasta Çeşitleri Çetele Tablosu


Aşağıdaki çetele tablosunda bir çiftlikteki hayvanların sayısı verilmiştir. Çetele tablosuna göre, şekil grafiğini oluşturunuz. Soruları cevaplayınız.



Not: Her  2 hayvanı göstermektedir.

Hayvanlar	Hayvan Sayısı
Kelebek	
Köpek	
İnek	
Uğur Böceği	
Arı	
At	

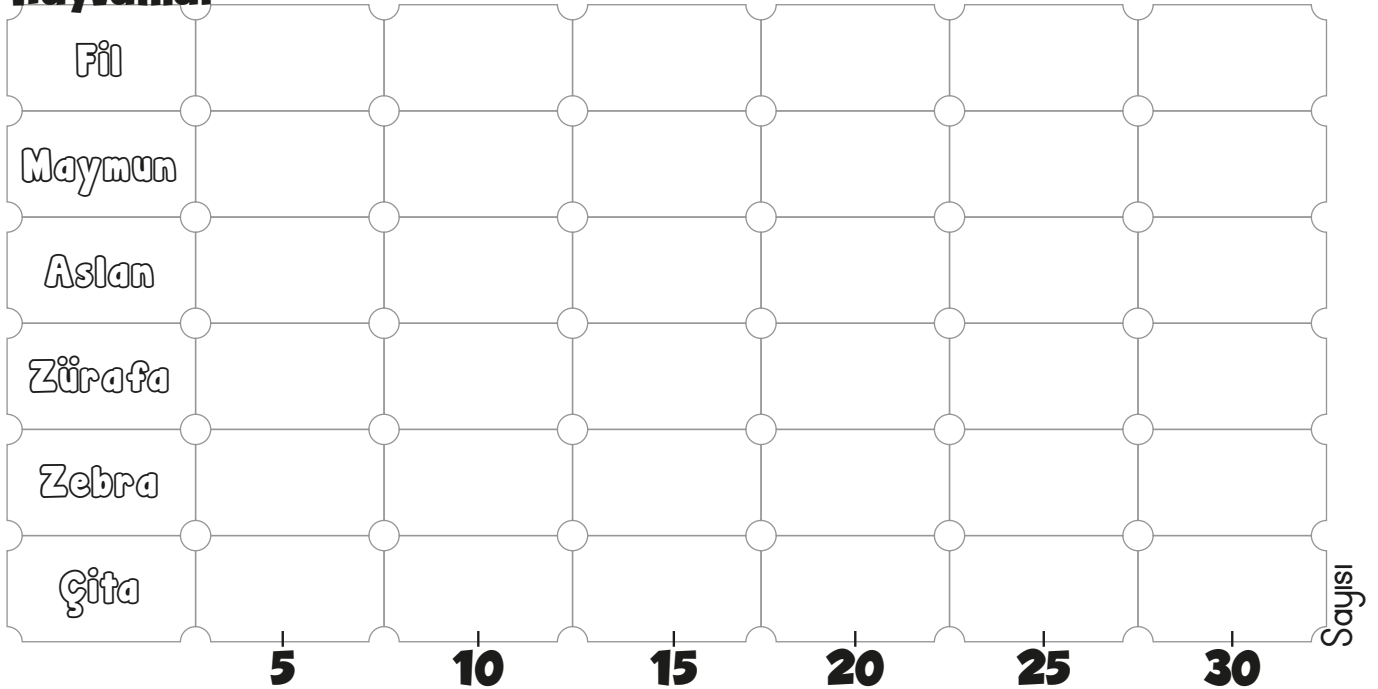
- ▶ Çiftlikte sayısı en fazla olan hayvan hangisidir? .....
- ▶ Çiftlikte hangi hayvanın sayısı en azdır? .....
- ▶ Çiftlikte toplam kaç hayvan vardır? .....
- ▶ Köpek ve kelebeklerin toplamı, uğurböceği ve atların toplamından kaç fazladır? .....
- ▶ Çiftlikte kaç inek daha olursa kelebeklerin sayısı ile ineklerin sayısı eşit olur? .....

👉 Aşağıdaki sıklık tablosunda bir hayvanat bahçesindeki hayvanların sayısı verilmiştir. Tabloya göre grafiği doldurunuz. Soruları cevaplayınız. 🌻

Fil	15	Zürafa	20
Maymun	30	Zebra	5
Aslan	25	Çita	10



# Hayvanlar



**Not:** Her  5 hayvanı göstermektedir.

- 1)** Sayısı en fazla olan hayvan ..... .
- 2)** Zebraların sayısı aslanların sayısından ..... eksiktir.
- 3)** Zürafaların sayısı çitaların sayısından ..... fazladır.
- 4)** Hayvanat bahçesinden toplam ..... hayvan vardır.



☞ Aşağıda verilen ışık kaynaklarını doğal ve yapay olarak belirleyip ilgili kutulara numaraları yazınız.



Doğal Işık Kaynakları

Yapay Işık Kaynakları

☞ Aşağıda verilen tablolara uygun örnekler yazınız.

**IŞIK KAYNAKLARI**

Örnekler

DOĞAL

- 1) Güneş
- 2)
- 3)
- 4)
- 5)
- 6)

Örnekler

YAPAY

- 1) El feneri
- 2)
- 3)
- 4)
- 5)
- 6)

👉 Aşağıdaki cümleleri okuyunuz ve uygun kelimelerle tamamlayınız.

floresan lamba

holojen lamba

icat etti

led lamba

ampulü

1879'da Thomas Edison ..... icat etti.

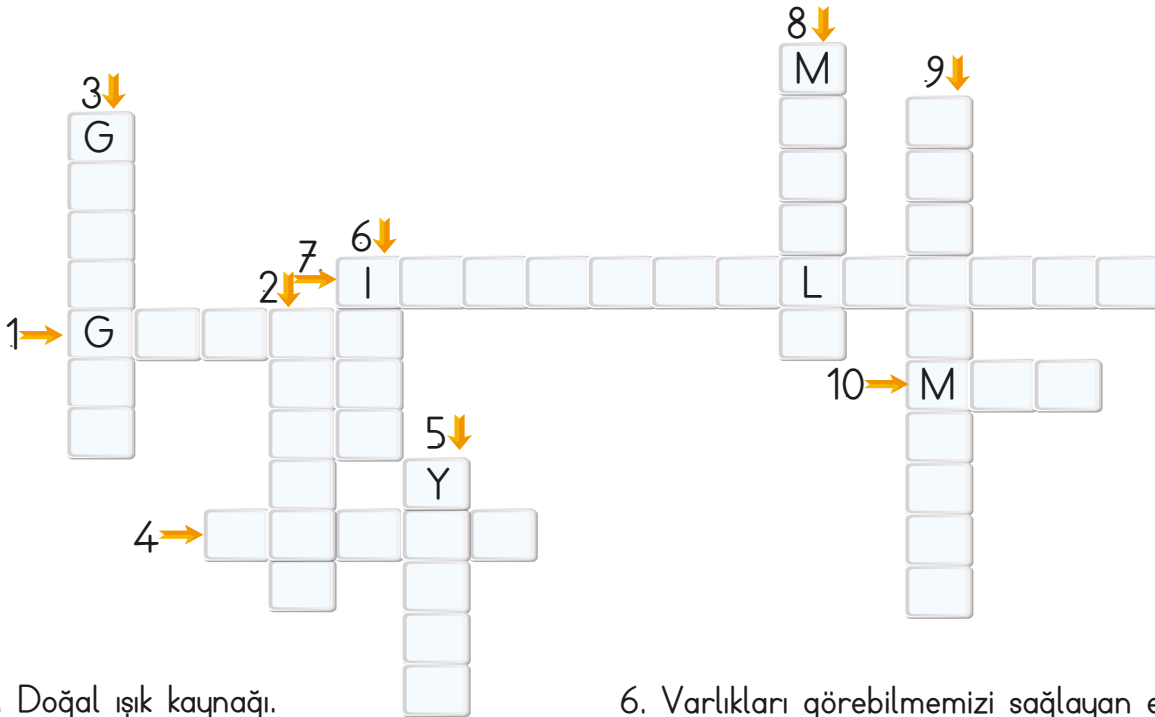
1881'de Levis Howard Latimer uzun ömürlü ampulü .....

1920 yılında ..... bulundu.

1962 yılında ..... icat edildi.

1980 yılında ..... icat edildi.

👉 Aşağıdaki soruları yanıtlayarak bulmacayı çözünüz.



1. Doğal ışık kaynağı.

2. Ampul ilk kez ..... tarafından bulunmuştur.

3. Güneş'ten aldığı ışığı yansıtır.

4. Kendiliğinden ışık yayan ışık kaynağı.

5. İnsanlar tarafından yapılan ışık kaynağı.

6. Varlıkları görebilmemizi sağlayan enerjidir.

7. Yanlış yerde, yanlış miktarda, yanlış zamanda ışığın kullanılmasına ..... denir.

8. Elde taşınıp uzun süre yanan bir ışık kaynağı.

9. İlk kez camın kullanıldığı ışık kaynağı.

10. Hayvansal yağ ve pamuk kullanarak yapılan ışık kaynağı.



### CEVAP ANAHTARI

floresan lamba

halojen lamba

icat etti

led lamba

ampulü

1879'da Thomas Edison ..... **ampulü** ..... icat etti.

1881'de Levis Howard Latimer uzun ömürlü ampulü ..... **icat** ..... **etti** ..

1920 yılında ..... **floresan** ..... **lamba** ..... bulundu.

1962 yılında ..... **led** ..... **lamba** ..... icat edildi.

1980 yılında ..... **halojen** ..... **lamba** ..... icat edildi.



1. Doğal ışık kaynağı.

2. Ampul ilk kez ..... tarafından bulunmuştur.

3. Güneş'ten aldığı ışığı yansıtır.

4. Kendiliğinden ışık yayan ışık kaynağı.

5. İnsanlar tarafından yapılan ışık kaynağı.

6. Varlıkları görebilmemizi sağlayan enerjidir.

7. Yanlış yerde, yanlış miktarda, yanlış zamanda ışığın kullanılmasına ..... denir.

8. Elde taşınıp, uzun süre yanan bir ışık kaynağı.

9. İlk kez camın kullanıldığı ışık kaynağı.

10. Hayvansal yağ ve pamuk kullanarak yapılan ışık kaynağı.

☞ Aşağıda verilen cümlelerden doğru ya da yanlış olanlara “✓” işaretleyiniz.

		DOĞRU	YANLIŞ
1	Ay ve gezegenler aydınlatılmış cisimlerdir.		
2	İnsanların kullandığı ilk yapay ışık kaynağı ampuldür.		
3	Işık kaynağı olmayan cisimleri göremeyiz.		
4	Odun ve kömür doğal kaynaklardır.		
5	Ampul ilk kez Edison tarafından bulunmuştur.		

☞ İnsanlar geçmişten günümüze kadar çeşitli aydınlatma araçları kullanmışlardır. Kullanım zamanlarına göre sıralayıp, numaralandırınız.



Ampul



Floresan lamba



Led lamba



Mum



Odun Ateşi



Gaz lambası



Meşale



Halojen lamba



Gaz lambası

Çevresinden kesip, kulakçıkları katlayıp defterimize yapıştırınız. Cep kısmını yapıştırmayınız. Aydınlatma çubuklarını cep kısmına koyunuz.



Mum, hayvansal yağ ve pamuk kullanılarak yapılır.



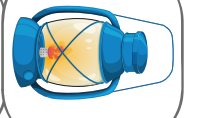
Uzun ömürlü lambalar icat edildi.



Gazların ışık vermesinden faydalanılarak 1927'de icat edildi.



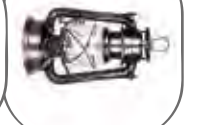
Aydınlatmada ilk defa cam kullanılmaya başlanmıştır.



1879'da Thomas Edison ampülü icat etti.



Hayvansal yağların yakılmasıyla elde edilen ışık kaynağıdır.



Meşale, aydınlatma amaçlı kullanılan, ucu alevli bir sopadan oluşur.



Eski çağlarda ateş, hem ısınma dem aydınlatma aracı olmuştur.





## İHTİYAÇ NEDİR?

Yokluğu hissedilen, giderilmesi için çaba sarfedilen, giderilmediğinde acı ve üzüntü veren, insani duyguya “ihtiyaç” denir.

## İSTEK NEDİR?

Yaşamımızın devamı için zorunlu olmayan her türlü eşya, yiyecek ve içeceklere “istek” denir.

👉 Verilen bilgiye göre, aşağıdaki kavramları istek ve ihtiyaçlar kutusuna yazınız.

Top

Müzik

Cep telefonu

Dondurma

Bisiklet

Çikolata

Su

Kalem

TV izlemek

Yemek

Defter

Yıkanmak

Diş fırçası

Elbise

Okula gitmek

Çorap

## İSTEKLERİMİZ

## İHTİYAÇLARIMIZ

👉 Aşağıdaki kutucuklar içinde yer alan kelimelerle boş bırakılan yerleri doldurunuz.

ihtiyaç

barınma

istek

teknolojinin

sosyal

zorunlu

🧩 Beslenme, giyinme ve ..... temel ihtiyaçlardır.

🧩 Biri için ..... olan bir şey, bir başkası için ..... olabilir.

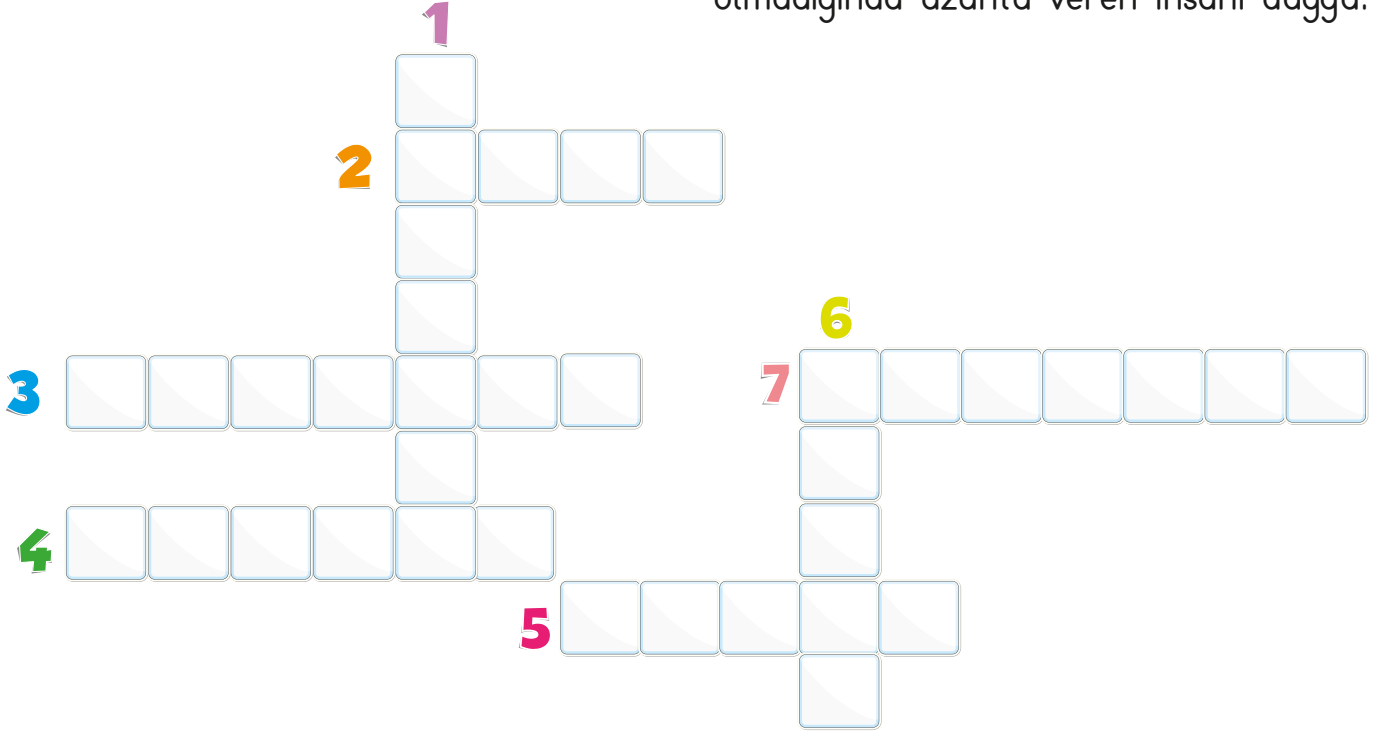
🧩 İhtiyaç ve istekler ..... gelişmesi sonucunda artmaktadır.

🧩 Eğitim görmek ..... ihtiyaçlarımızdandır.

🧩 İstekler yaşamımızı devam ettirmek için ..... değildir.

☞ Aşağıda verilen soruların cevaplarını bulmacada yerlerine yazınız.

- 1 Temel ihtiyaçlarımızdan biridir.
- 2 Soğuktan korunmak için boynumuza sardığımız uzun kumaş veya örgü.
- 3 Zorunlu ihtiyaçlarımızdan diğeridir.
- 4 Eğitim görmek ..... ihtiyaçlarımızdandır.
- 5 Okulda kullandığımız, yazı yazmamızı sağlayan eşya olarak kullanılan ..... istektir.
- 6 Yaşamımızın devamı için zorunlu olmayan her türlü eşya, yiyecek, içecekler .... denir.
- 7 Yokluğu hissedilen, giderilmesi gereken, olmadığında üzüntü veren insani duygu.



★ Aşağıda boş bırakılan yerlere kendi istek ve ihtiyaçlarımızı yazınız.

### İSTEKLERİMİZ

.....

.....

.....

.....

### İHTİYAÇLARIMIZ

.....

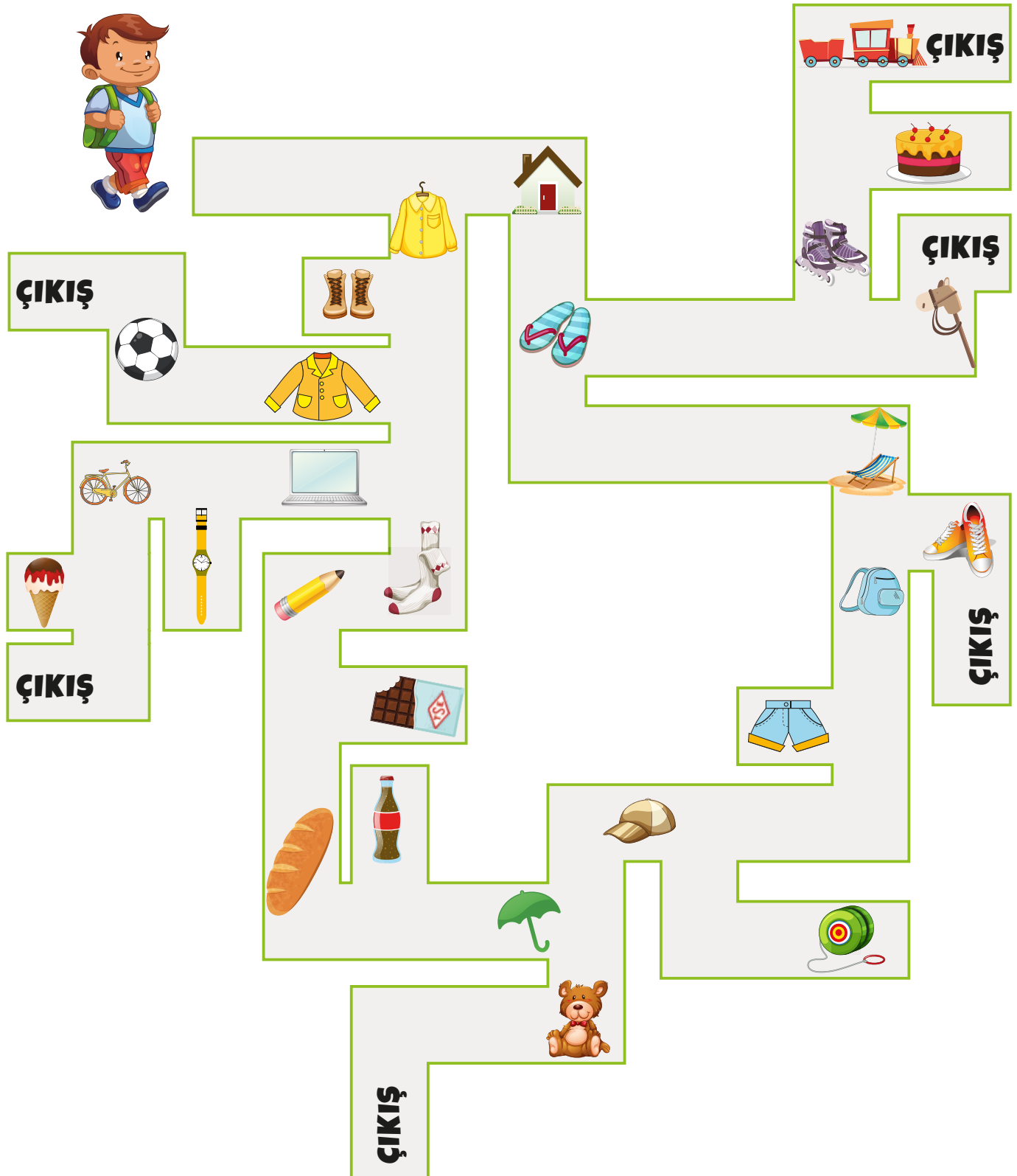
.....

.....

.....



👉 Ailesine katkıda bulunmak isteyen Ali, ihtiyaçların olduğu yoldan gitmek istiyor. Yardımcı olup çıkışa götürünüz.



☞ Aşağıdaki cümleleri okuyunuz. Cümlelerin doğru mu, yanlış mı olduğunu işaretleyiniz.



☞ Aşağıdaki cümlelerden doğru olanlara D, yanlış olanlara Y yazınız.



Harcama yaparken öncelik her zaman ihtiyaçlarımız olmalıdır.

Kardeşimin mont ihtiyacı varken telefon isteğimi ertelerim.

Aynı kıyafetin farklı rengini almak için fazla ısrar etmeliyiz.

İhtiyaçlarımız ertelenebilir ama isteklerimiz olmalıdır.

☞ Aşağıdaki kelimeleri inceleyiniz. Sizler için öncelikli olanları yazınız.

eğlence	oyun
sinema	gezi
eğitim	beslenme
sağlık	seyahat
barınma	müzik
tatil	giyinmek
çikolata	gazoz
telefon	bilgisayar

“

- .....
- .....
- .....
- .....
- .....
- .....

”

1. Aşağıdakilerden hangisi hikayenin özelliklerindendir?

- A) Olağanüstü kahramanlar vardır.
- B) Her zaman mutlu sonla biter.
- C) Yaşanmış ya da yaşanabilir olaylar anlatılır.
- D) Olağanüstü olaylar vardır.

2. Aşağıdaki altı çizili kelimelerden hangisi zamirdir?

- A) Şu suyu getirir misin?
- B) Şu anneminmiş.
- C) Şu defter benim değil.
- D) Şu kız, çok güzel.

3. Aşağıdaki cümlelerin hangisinin sonuna nokta getirilir?

- A) Eyvah, yemek yandı
- B) Bugün okula geldi mi
- C) Babam, Ankara'ya gitti
- D) Okula kaçta gidiyorsun

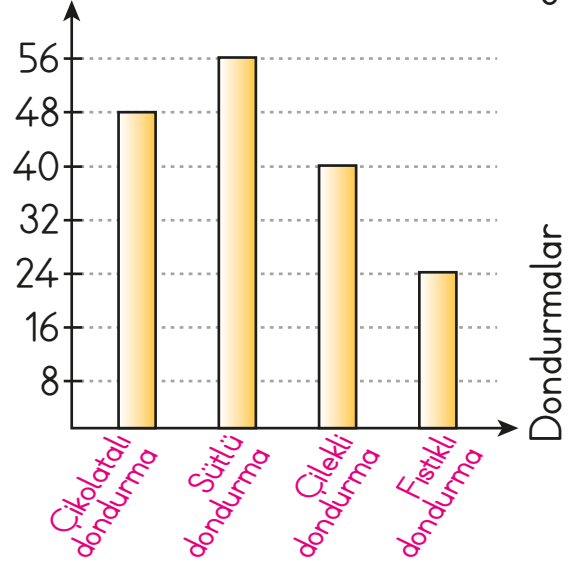
4. Aşağıdaki kelimelerden hangisi yanlış yazılmıştır?

- A) Ankara'lı
- B) Minnoş
- C) Ağrı Dağı
- D) Fransızca

5. Aşağıdaki kelimelerden hangisi sıfattır?

- A) kızgın
- B) geldi
- C) Ayşe
- D) okuyor

Grafik: Satılan Dondurma Sayısı



6, 7, 8, 9, 10 ve 11. soruları sütun grafiğine göre cevaplayınız.

6. Dondurmacı toplam kaç adet dondurma satmıştır?

- A) 56
- B) 104
- C) 144
- D) 168



“

4. Sınıf

## HAFTANIN TESTİ

”



Tarih: .....  
Adım: .....  
Soyadım: .....

7. Dondurmacıda en fazla satılan dondurma hangisidir?

- A) Çikolatalı                      B) Sütü  
C) Çilekli                          D) Fıstıklı

8. Sütü dondurmanın tanesi 4 liradan satıldığına göre, sütü dondurmadan kaç lira kazanılmıştır?

- A) 192                              B) 160  
C) 224                              D) 196

9. Satılan çilekli dondurma sayısının, en fazla satılan dondurma sayısı kadar olması için kaç tane daha çilekli dondurma satılmalıdır?

- A) 16      B) 40      C) 8      D) 26

10. En çok satılan ürün ile en az satılan ürün arasındaki fark kaçtır?

- A) 80      B) 64      C) 32      D) 36

11. Dondurmacı, çikolatalı dondurmaların tanesini 3 liradan alıp 5 liradan satmıştır. Buna göre dondurmacı çikolatalı dondurmanın satışından kaç lira kâr etmiştir?

- A) 96                              B) 240  
C) 144                              D) 48

12. Aşağıdaki bilgilerden hangisi yanlıştır?

- A) Meşale sadece ısınmada kullanılmıştır.  
B) Ampulü Edison icat etmiştir.  
C) Aydınlatmada ilk olarak odun ateşi kullanılmıştır.  
D) Güneş, hem ısınmada hem aydınlanmada kullanılmıştır.

13. Geçmişten günümüze kadar farklı aydınlatma araçları kullanılmıştır.

Aşağıdakilerden hangisi geçmişten günümüze kullandığımız aydınlatma araçlarından değildir?

- A) kandil                              B) ampul  
C) trafik lambası                      D) floresan

## HAFTANIN TESTİ

Tarih: .....  
Adım: .....  
Soyadım: .....

14. Her gün Dünya'yı .....  
aydınlatır. Ona çıplak gözle  
bakmak gözle ..... verir.  
Etrafımızdaki varlıkları görebilmek  
için ..... gereklidir.  
Yukarıdaki boşluklara uygun  
olmayan kelimeyi bulunuz?

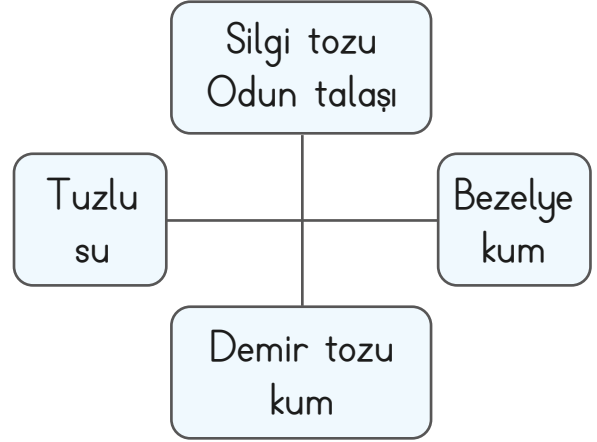
- A) Güneş                      B) yıldız  
C) zarar                      D) ışık

15. ★ yapay ışık kaynağı  
● doğal ışık kaynağı  
■ Aydınlatma aracı

Yukarıdaki sembollere örnek  
verin dediğimizde hangi şık  
doğru olur?

★	●	■
A) Yıldız	Güneş	trafik lambası
B) fener	şimşek	ampul
C) mum	gaz lambası	gezegen
D) ay	mum	şimşek

16.



Hangi yöne gidersek aradaki karışımı yüzdürme yöntemiyle ayırabiliriz?

- A) Güney                      B) Batı  
C) Doğu                      D) Kuzey

17. Paranın nasıl kullanılacağıyla ilgili yapılan plana "bütçe" denir.

Aile bütçesi oluşturulurken aşağıdakilerden hangisine öncelik verilmelidir?

- A) Seyahat  
B) Eğlence  
C) Temel gereksinim  
D) Spor faaliyetleri



“

4. Sınıf

## HAFTANIN TESTİ

”



Tarih: .....  
Adım: .....  
Soyadım: .....

18.

- |            |          |
|------------|----------|
| 1. Oyuncak | 2. İlaç  |
| 3. Palto   | 4. Yemek |

Yukarıda verilenlerden hangisine daha fazla ihtiyacımız vardır?

- A) 1 - 2                      B) 2 - 3  
C) 3 - 4                      D) 1 - 4

19.

“Para bulunmadan önce insanlar alışverişlerini mal alıp vererek yapıyorlardı. Bu yöneme ..... denirdi.” Boşluğa hangisi gelmelidir?

- A) alışveriş                      B) ticaret  
C) hibe                          D) takas

20.

Aşağıdakilerden hangisi yaşamımızı sürdürmemiz için gerekli olan temel ihtiyaçlarımızdan değildir?

- A) Televizyon izlemek  
B) Beslenme  
C) Giyinme  
D) Barınma

21.

Kişisel dileklerimizi aşağıdaki sözcüklerden hangisi doğru olarak ifade eder?

- A) İhtiyaç                      B) Gider  
C) Gereksinim                      D) İstek

22.

Aşağıdakilerden hangisinin ihtiyaclarımızın belirlenmesinde ve çeşitlenmesinde etkisi yoktur?

- A) Yaşadığımız yer  
B) İklim  
C) Arkadaşlar  
D) Yaşımız

23.

Aşağıdaki ham maddesi verilen ürün ve eşleştirmelerden hangisi yanlıştır?

- A) Domates - salça  
B) Un - turşu  
C) Elma - reçel  
D) Süt - peynir





“

4. Sınıf

BOYAMA ETKİNLİĞİ

”



Tarih: .....

Adım: .....

Soyadım: .....

Boyama





4. Sınıf  
“BOYAMA ETKİNLİĞİ”



Tarih: .....  
Adım: .....  
Soyadım: .....

Boyama

