

HER GÜNE 1 ÇALIŞMA FASİKÜLÜ

2019-2020

Nisan Ara Tatil Seti

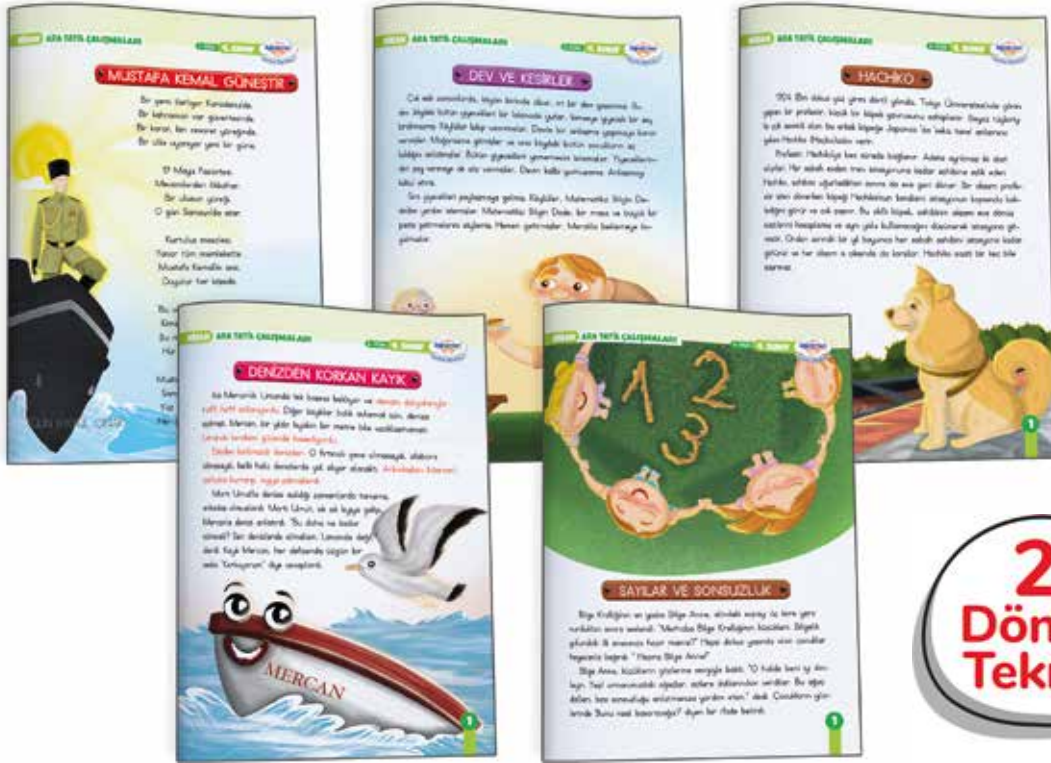
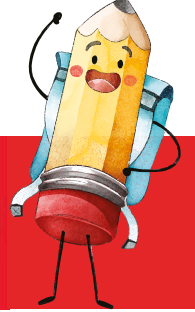
4
SINIF

- Türkçe • Matematik
- Sosyal Bilgiler • Fen Bilimleri • İngilizce

1 FASİKÜL • 8 SAYFA
TOPLAM

5

FASİKÜL



2.
Dönem
Tekrarı

5 TL

Orjinali fotokopiden daha UCUZ!

Sosyal Medya
Hesaplarımızı
ziyaret
ettiniz mi?



Destek Hattı
0(543) 724 96 90



SIPARIŞ ve incelemek için
www.ogretmenevdesatis.com

BİR YOLCUYA

Dur yolcu! Bilmeden gelip bastığın
Bu toprak, bir devrin battığı yerdir.
Eğil de kulak ver, bu sessiz yığın
Bir vatan kalbinin attığı yerdir.

Bu ıssız, gölgesiz yolun sonunda
Gördüğün bu tümsek Anadolu'nda,
İstiklal uğrunda, namus yolunda
Can veren Mehmed'in yattığı yerdir.

Bu tümsek, koparken büyük zelzele,
Son vatan parçası geçerken ele,
Mehmed'in düşmanı boğduğu sele
Mübarek kanını kattığı yerdir.

Düşün ki, haşrolan kan, kemik, etin
Yaptığı bu tümsek, amansız, çetin
Bir harbin sonunda bütün milletin
Hürriyet zevkini tattığı yerdir.

Necmettin Halil Onan





Aşağıdaki cümleler konularına göre şiir türlerini vermektedir. Boşlukları uygun kelimelerle doldurup bulmacaya yazınız.



ŞİFRE :

1-.....

Cümle :

2-.....

Cümle :

3-.....

Cümle :

4-.....

Cümle :

5-.....

Cümle :

6-.....

Cümle :

7-.....

Cümle :



Aşağıdaki cümleler konularına göre şiir türlerini vermektedir. Boşlukları uygun kelimelerle doldurup bulmacaya yazınız.

1

Şair: “Dur yolcu!” diye kime seslenmektedir?

2

Şiirde bahsedilen yer neresidir?

3

Şiirde bahsedilen yer ile ilgili hangi özellikler verilmiştir?

4

Şiir yazan kişi kimdir?

5

Şiirin konusunu yazınız.

6

Şiirin ana düşüncesini yazınız.

7

Şiirde sizin anlamını bilmediğiniz kelimeler var mı? Varsa anlamlarını araştırıp yazınız.

👉 Aşağıdaki cümleler konularına göre şiir türlerini vermektedir. Boşlukları uygun kelimelerle doldurup bulmacaya yazınız.

1- Sevgi, özlem, ayrılık gibi konuları işleyen duygusal şiirlere “..... şiir” denir.

2- Doğa güzelliklerini, orman, dağ köy, çoban yaşamını anlatan şiirlere

“..... şiir” denir.

3- Kahramanlık, yiğitlik, savaş konularını işleyen şiirlere “..... şiir” denir.

4- Bir konuda öğüt ya da bilgi vermek için yazılan öğreten şiirlere “..... şiir” denir.

5- Tiyatroda kullanılan şiir türlerine “..... şiir” denir.

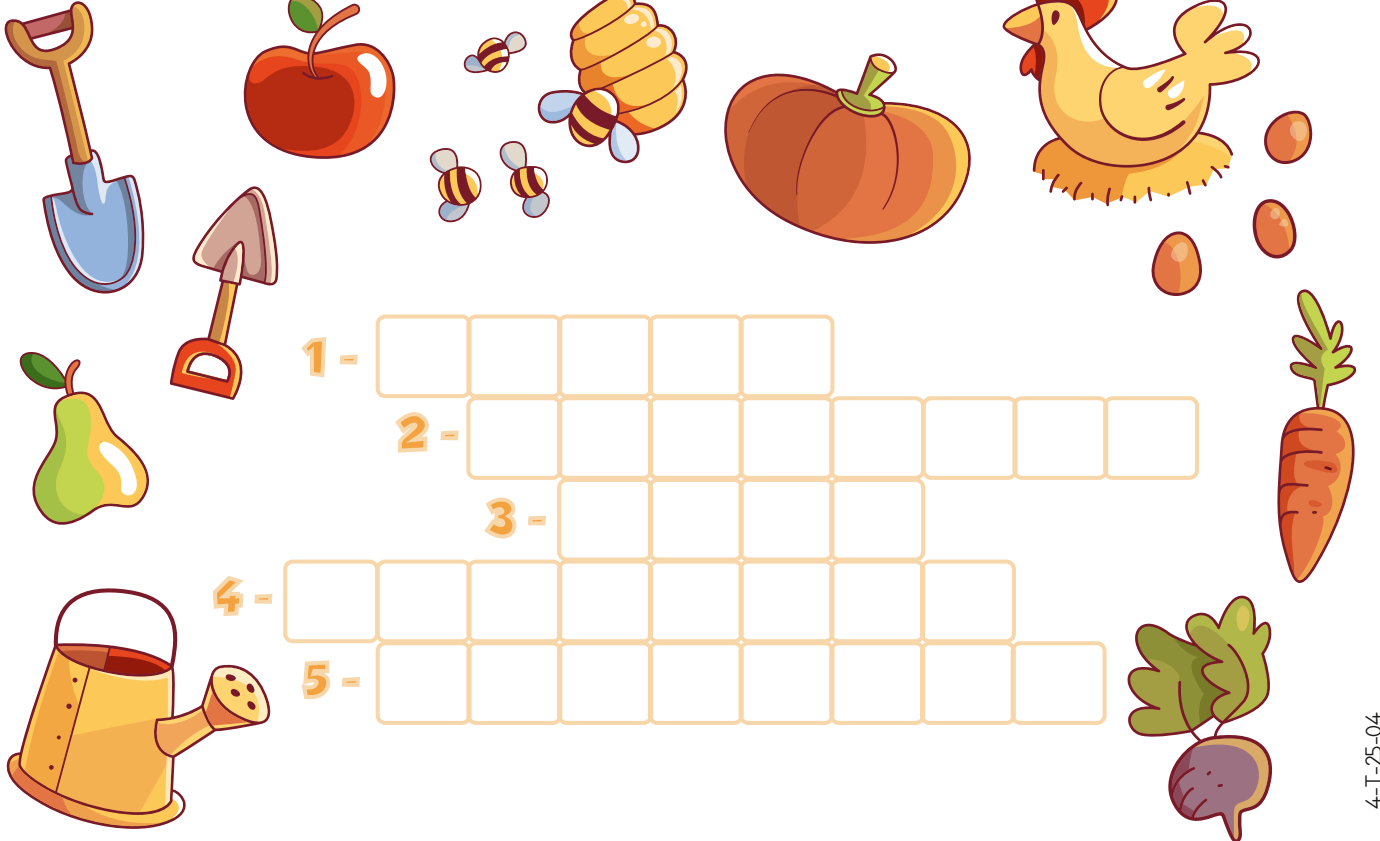
pastoral

didaktik

dramatik

lirik

epik



☞ Aşağıdaki verilen şiirlerin, konularına göre türünü karşısına yazınız.

Piknik, gezi yaparken
Çöp bırakma geride.
Çayırlarda yürürken
zarar verme çiçeğe.



Gümüş bir dumanla
kapandı her yer.
Yer ve gök bu akşam
yayla dumanı
sürüler, çeşmeler, sarı çiçekler,
Beyaz kar, yeşil çam, yayla dumanı.



İstanbul’u dinliyorum,
gözlerim kapalı.
Dinmiş lodoların uğultusu
içinde
İstanbul’u dinliyorum
gözlerim kapalı.



Dağlara, vadilere, ovalara
Tesbihler gibi saçılmış köyler
Rüzgara karşı bir bayrak
Sevinçle türküsünü söyler.



Kirazın derisinin altında kiraz,
Narın içinde nar,
Benim yüreğimde boylu boyunca
Memleketim var.



Arkadaş! Yurduma alçakları
uğratma, sakın,
Siper et gövdeni, dursun
bu hayasızca akın.



“

4. Sınıf

ÇALIŞMA KAĞITLARI

”



TÜRKÇE

Şiir Türleri



Aşağıdaki görsellerden yola çıkarak hangi şiir türünün görseli olduğunu altına yazınız.





Aşağıdaki cümlelerin yüklemine bulup boşluğa yazınız.

- 1 ➡ Adam, eşyaları yavaşça yere bıraktı. ➡
- 2 ➡ Uyuyor minik kedimiz. ➡
- 3 ➡ Adam, sonunda gitti. ➡
- 4 ➡ Kalmamış, bakkalda ekmek, yumurta. ➡
- 5 ➡ Akif, hastalanınca okula gelemedi. ➡
- 6 ➡ Havalarda, bu sene güzel gidiyor. ➡
- 7 ➡ Teyzemleri dün ziyarete gittik. ➡
- 8 ➡ Şaşkınlıkla bakıyor etrafına. ➡
- 9 ➡ Dün akşam yemeğe geldi. ➡
- 10 ➡ Sabah saatlerinde işe gider. ➡



Yüklemleri aşağıdaki bulmacada bulup bayayınız.



B	G	İ	D	İ	Y	O	R	U
I	İ	K	S	Y	M	N	G	Y
R	T	Ş	L	N	A	E	İ	U
A	T	T	M	O	I	O	D	Y
K	İ	G	E	L	D	İ	E	O
T	B	A	K	I	Y	O	R	R
I	G	İ	T	T	İ	K	T	L
G	E	L	E	M	E	D	İ	M
K	A	L	M	A	M	I	Ş	N



“

4. Sınıf

ÇALIŞMA KAĞITLARI

”



TÜRKÇE

Özne - Yüklem



Aşağıda verilen kelimeleri özne olarak cümlede kullanınız.

Kitap
Asya
Ablam ve abi
Biz
O
Manav



Yukarıda cümlelerin üç tanesini yazarak yüklemini bulunuz.



1-

.....

2-

.....

3-

.....



Aşağıdaki görsellere uygun cümle yazarak özne ve yüklemini bulunuz.



.....



.....



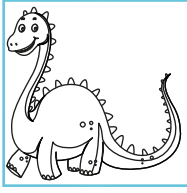
.....



Karşıt kavramları karşılayan, birbirleriyle çelişen anlamlar içeren sözcüklere “zıt anlamlı sözcükler” denir.



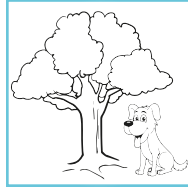
Tanımdan yola çıkarak verilen kelimelerin zıt anlamlarını bularak farklı renklere boyayınız.



Büyük



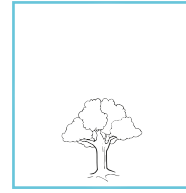
Küçük



Yakın



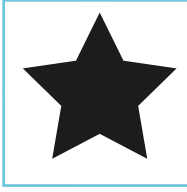
.....



Kısa



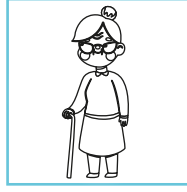
.....



Siyah

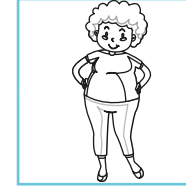
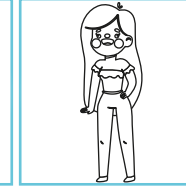


.....



Yaşlı

.....



Şişman

.....



Tanımdan yola çıkarak verilen kelimelerin zıt anlamlarını bularak farklı renklere boyayınız.

B	A	R	I	Ş	S	C	G
K	S	F	C	K	A	E	Ü
O	T	F	A	H	Ğ	V	N
L	Y	A	K	I	N	A	D
A	Ö	K	L	Z	B	P	Ü
Y	P	İ	M	L	O	A	Z
D	İ	R	İ	I	R	R	G
K	U	R	U	G	Ç	K	Ü
Y	N	O	C	E	Z	A	Z
A	K	A	R	N	E	N	E
Z	Ş	K	Ü	Ç	Ü	K	L

● zengin

● uzak

● gece

● çok

● ön

● yavaş

● savaş

● tatlı

● ölü

● ödül

● soru

● zor

● yaşlı

● büyük

● sol

● çirkin

● boy

● yaş

● kış

● alacak

● zarar



Aşağıda zıt arkadaşlar bir araya gelip gezmeye gidecekler. Bulup eşleştiriniz.

(zor)



(yaşlı)



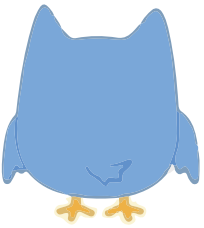
(ön)



(alçak)



(arka)



(genç)



(yüksek)



(kolay)



Aşağıda verilen kelimelerin eş anlamlarını numaralanmış yerlere yazınız.

- | | |
|------------|------------|
| 1. Kırmızı | 4. Kılavuz |
| 2. Birey | 5. Ad |
| 3. İlave | 6. Öğüt |

1

2

3

4

5

6



“

4. Sınıf

ÇALIŞMA KAĞITLARI

”

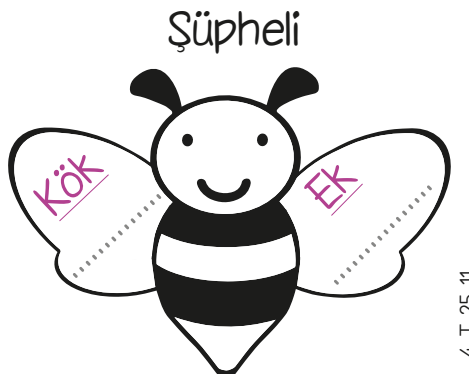
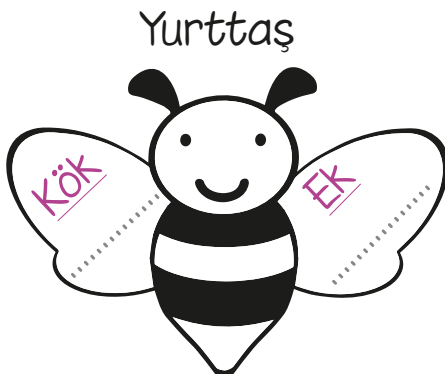
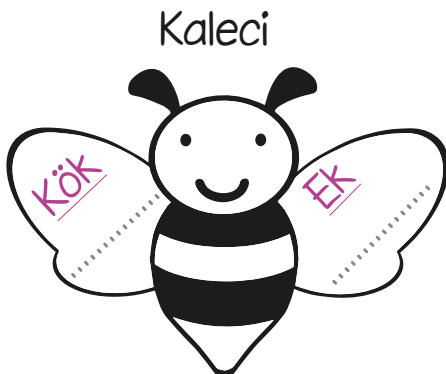
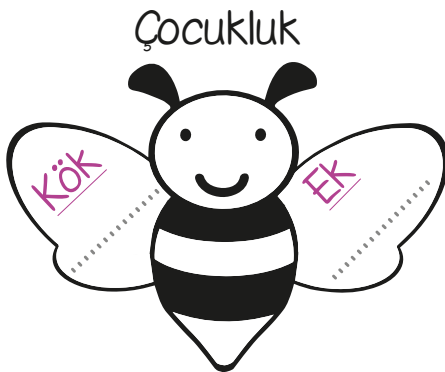
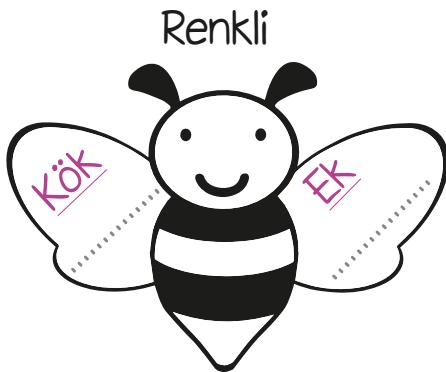
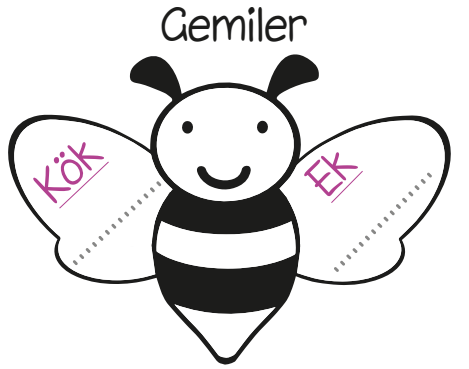
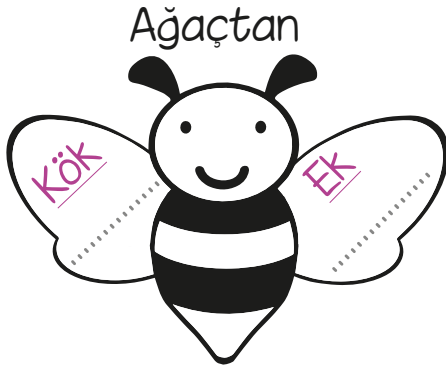


TÜRKÇE

Kök - Ek



Aşağıdaki sözcüklerin ekini ve kökünü örnekteki gibi ayırınız.





☞ Aşağıda yıldızlarda yazan kelimeleri yapısına göre türlerini uygun yerlere yazınız.

1 yolcu 2 evsiz 3 Çanakkale 4 seneye 5 buzdolabı 6 göz 7 yolda 8 kalemlik 9 sevgi 10 evli 11 kapıcı 12 hanımeli 13 kitaplık 14 silgi 15 kırıkale 16 evde 17 saygı 18 çanta 19 yurttaş 20 sivrisinek 21 çocuğu 22 tavşandan 23 vatandaş 24 kalemler 25 kitabım



Basit Kelimeler



Türemiş Kelimeler



Birleşik Kelimeler



👉 Aşağıdaki kelimelerin kök ve ek ayırımını örnekteki gibi yazınız.



Sözcük	Kök	Yapım E.	Çekim E.	Sözcük	Kök	Yapım E.	Çekim E.
Ağaçlar	Ağaç		-lar	Odası			
Çamlık				Çantam			
Kulaklık				Yazlık			
Sucu				Arabası			
Evler				Eve			
Şekerlik				Vatandaş			



👉 Aşağıdaki kelimelerin yapısına göre türünü “✓” işareti ile gösteriniz.



Sözcük	Basit	Türemiş	Birleşik	Sözcük	Basit	Türemiş	Birleşik
Gözlük				Çantalar			
Ağaçta				Gözüm			
Fırıncı				Fırınlr			
Elmaya				Beşiktaş			
Çantacı				Defterler			
Sazcı				Buzdolabı			
Çanakkale				Yolcu			
Evden				Beşinci			
Ekşimsi				Fenerbahçe			



“

4. Sınıf

ÇALIŞMA KAĞITLARI

”



TÜRKÇE

Metni Okuma - Anlama

☞ Çanakkale Zaferi ile ilgili akrostiş çalışması yapınız.

Ç

A

N

A

K

K

A

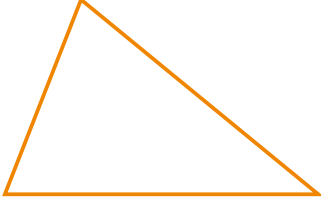
L

E

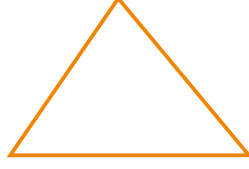


Üçgenleri Kenar Uzunluklarına Göre Sınıflandırma

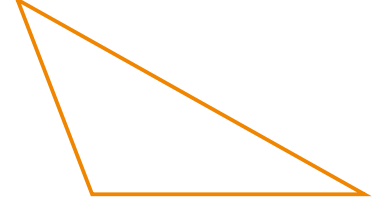
Üçgenlerin kenar uzunluklarını cetvelle ölçünüz, çeşitlerini yazınız.



.....



.....



.....

Aşağıdaki üçgen çeşitlerine uygun kenar uzunlukları yazınız.

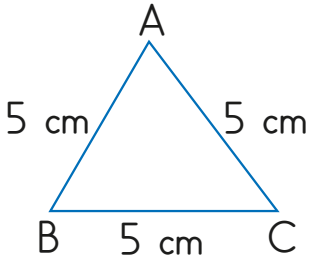
ABC
AB = 6 cm
BC = 4 cm
AC = 3 cm
Çeşitkenar Üçgen

KLM
KL = cm
LM = cm
KM = cm
İkizkenar Üçgen

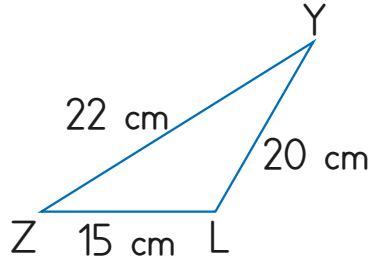
VYZ
.... = cm
.... = cm
.... = cm
Eşkenar Üçgen

ORP
.... = cm
.... = cm
.... = cm
İkizkenar Üçgen

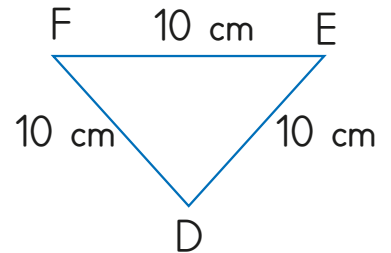
Aşağıdaki üçgenleri isimlendiriniz. Kenar uzunluklarına göre çeşidi yazınız.



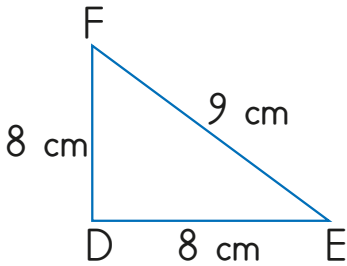
ABC
Eşkenar üçgen



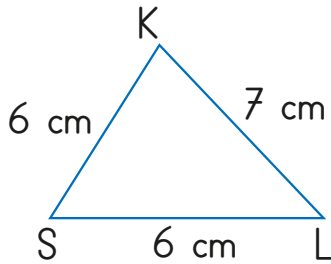
.....



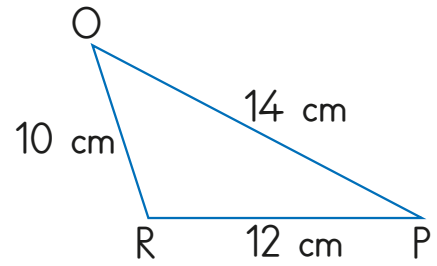
.....



.....



.....



.....



“

4. Sınıf

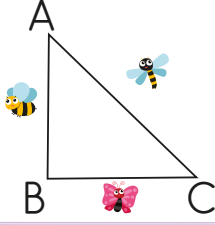
ÇALIŞMA KAĞITLARI



MATEMATİK

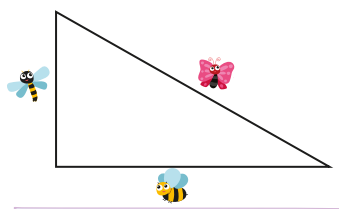
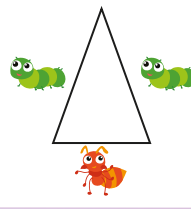
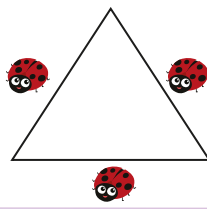
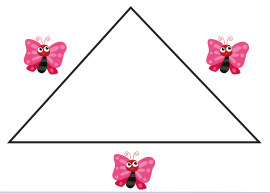
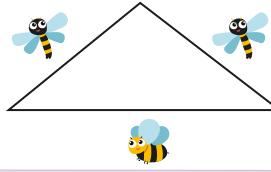
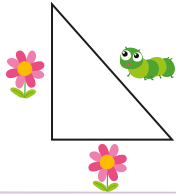
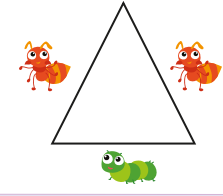
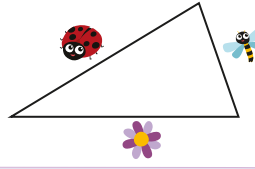
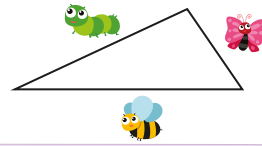
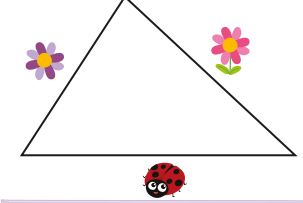
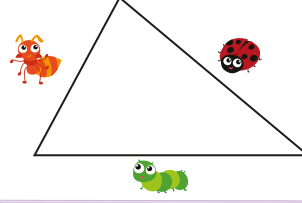
Üçgenleri Kenar Uzunluklarına Göre Sınıflandırım

☞ Kenar uzunlukları sembollerle ifade edilen üçgenleri örnekteki gibi isimlendirip çeşitlerini yazınız.



ABC

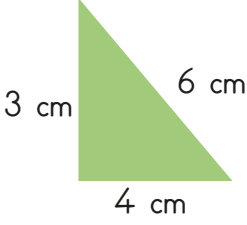
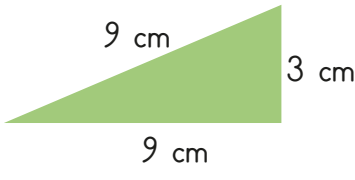
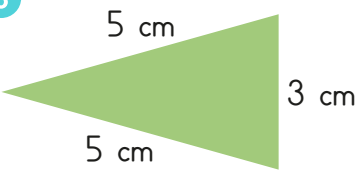
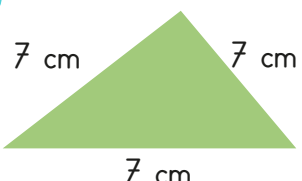
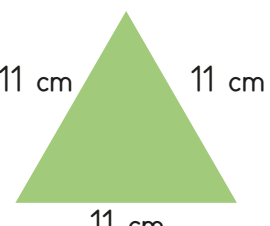
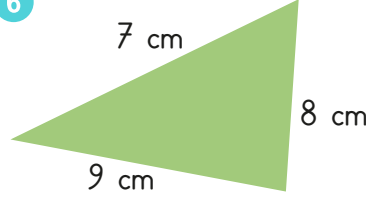
Çesit kenar üçgen



Üçgenleri Kenar Uzunluklarına Göre Sınıflandırılma

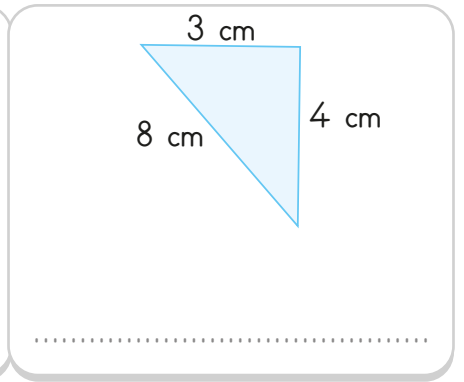
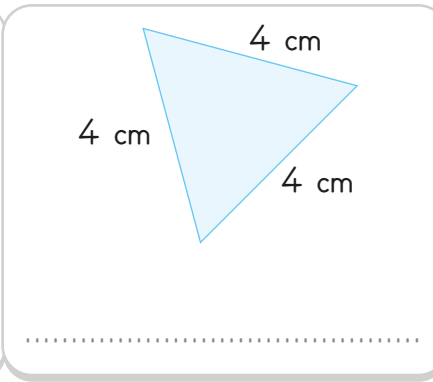
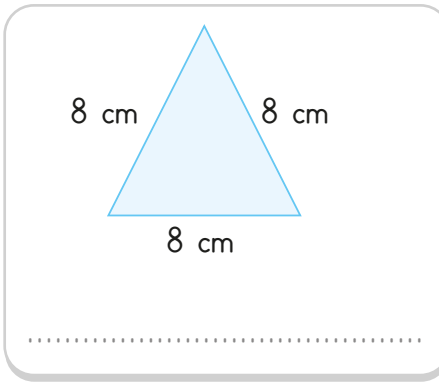
Aşağıda üçgenleri kenar uzunluklarına göre çeşidini boşluklara yazınız.



1 	2 
3 	4 
5 	6 

1.
2.
3.
4.
5.
6.

Aşağıdaki üçgenlerin çeşidini kenar uzunluklarına göre yapınız.



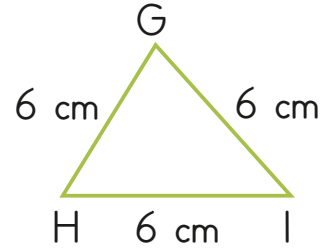
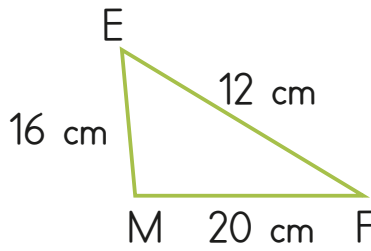
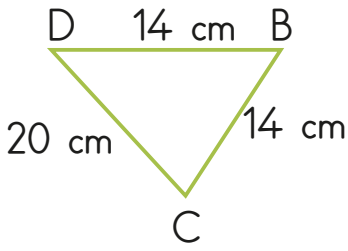
Yandaki kutucuğa iki kenarı 3 cm ve bir kenarı 2 cm olan bir üçgen çiziniz. Kenar uzunluğuna göre çeşidini noktalı yere yazınız.



☞ Aşağıdaki ifadeler doğruysa D, yanlışsa Y yazınız.

- | | |
|--|---|
| <input type="radio"/> Üçgenin 3 köşesi ve 3 kenarı vardır. | <input type="radio"/> Karenin karşılıklı kenarları eşit uzunluktadır. |
| <input type="radio"/> Üçgenin köşegeni vardır. | <input type="radio"/> Dikdörtgenin dört kenarı da eşit uzunluktadır. |
| <input type="radio"/> Dörtgenin 4 köşesi vardır. | |

☞ Aşağıdaki üçgenleri kenar uzunluklarına göre çeşidiyle eşleştiriniz.



Eşkenar
Üçgen

İkizkenar
Üçgen

Çeşitkenar
Üçgen

☞ Aşağıdaki boşlukları uygun ifadelerle doldurunuz.

köşegen

eşkenar üçgen

kare

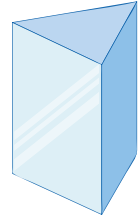
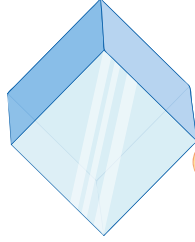
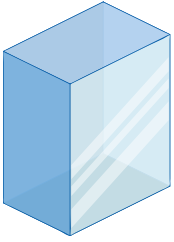
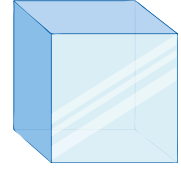
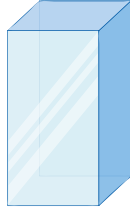
dikdörtgen

ikizkenar

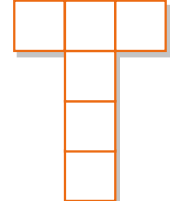
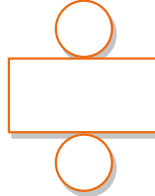
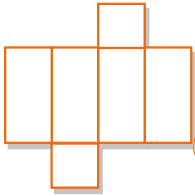
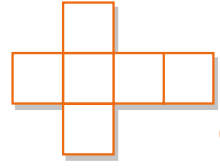
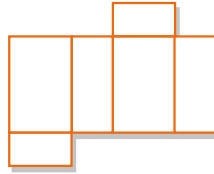
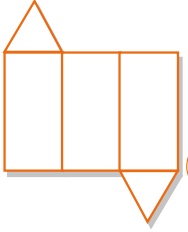
- ★ Karşılıklı kenarları birbirine eşit olan geometrik şekil dir.
- ★ Komşu olmayan köşeleri birleştiren doğru parçasına denir.
- ★ İki kenarı eşit uzunlukta olan üçgenlere üçgen denir.
- ★ Dört kenar uzunluğu birbirine eşit olan geometrik şekle denir.
- ★ Bütün kenarları eşit uzunlukta olan üçgen dir.



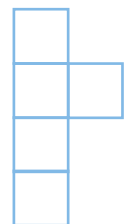
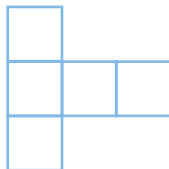
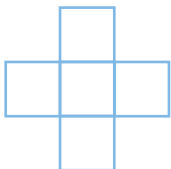
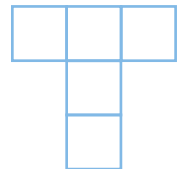
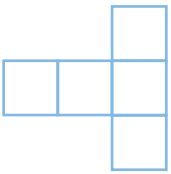
☞ Aşağıdaki geometrik şekillerden küp olanları (✓) ile işaretleyiniz.



☞ Aşağıdaki açınımlardan küpün açınımı olanları (✓) işaretleyiniz.

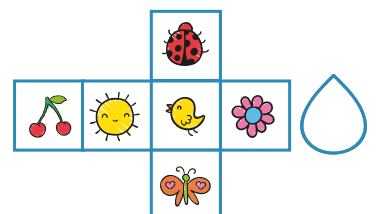
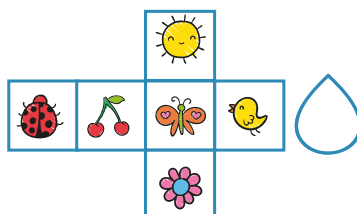
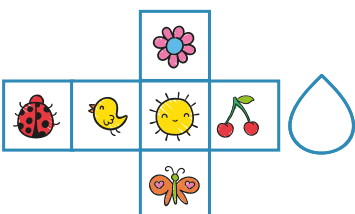
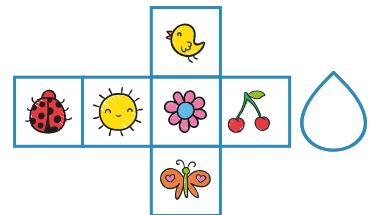
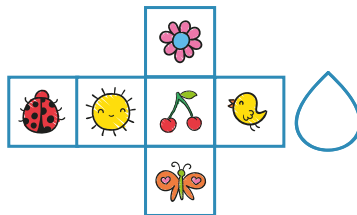
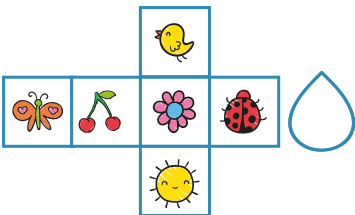
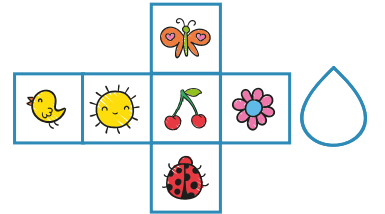
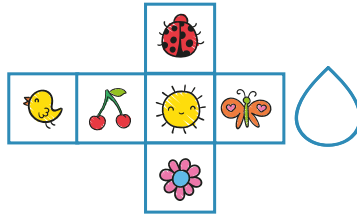
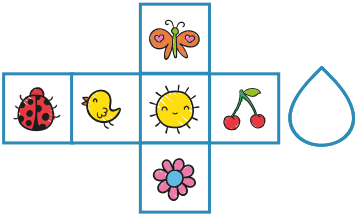
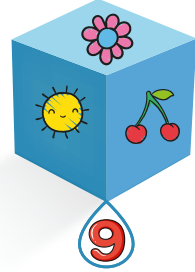
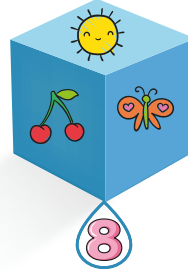
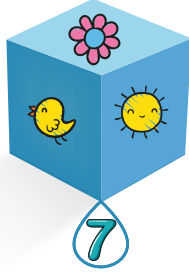
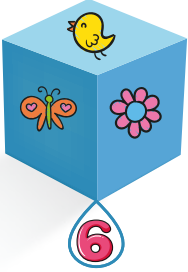
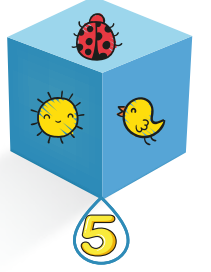
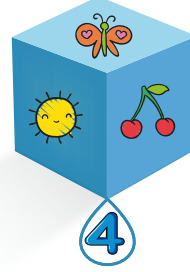
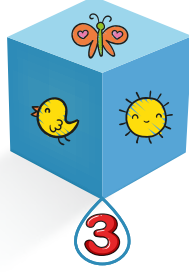
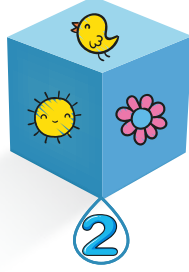
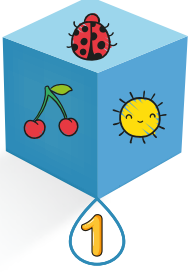


☞ Açınımı bir küpe ait olması için eksik olan kareyi çiziniz.



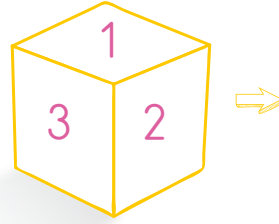
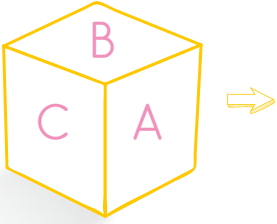
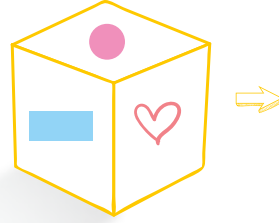
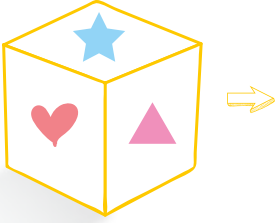
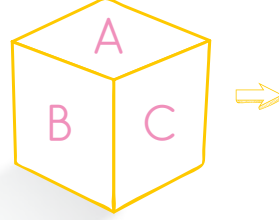
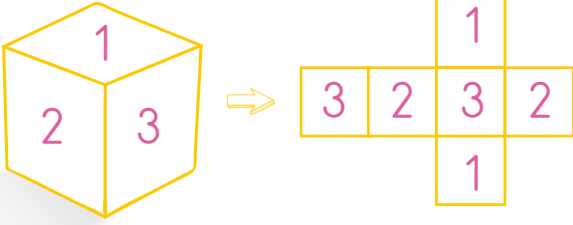


👉 Aşağıda açınımı verilen küpleri eşleştiriniz.

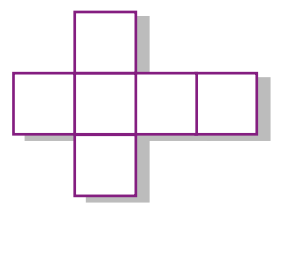
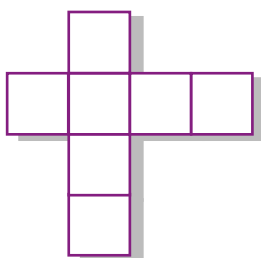
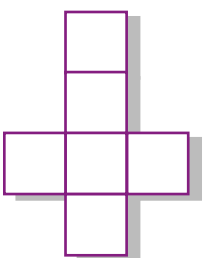
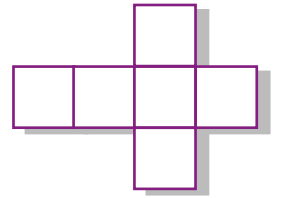
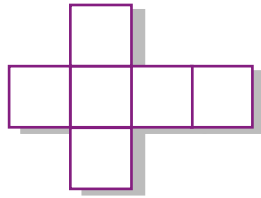
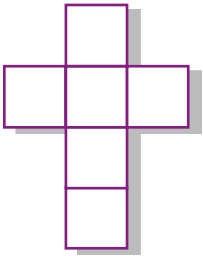




👉 Karşılıklı yüzleri aynı sembolle gösterilen küplerin açınımlarını örnekteki gibi çiziniz.



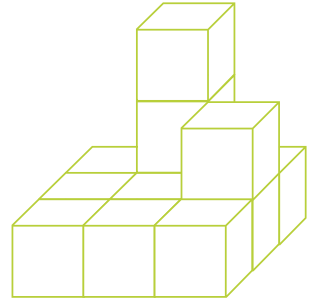
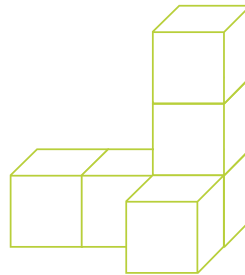
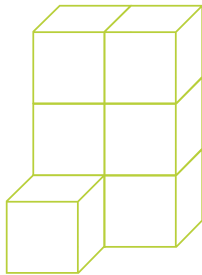
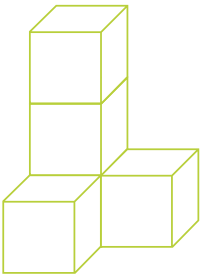
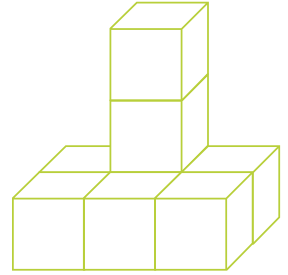
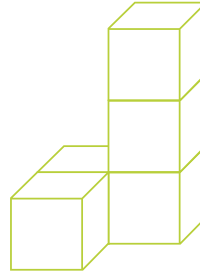
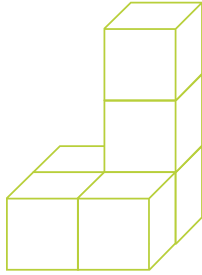
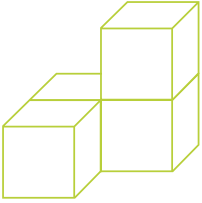
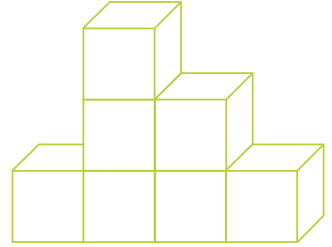
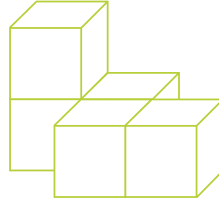
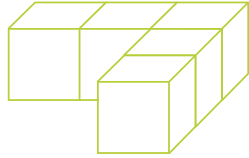
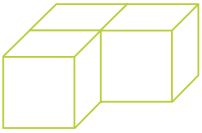
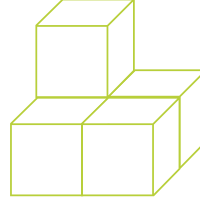
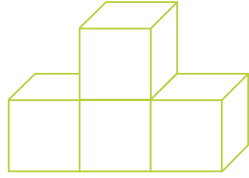
👉 Açınımı verilen küplerin karşılıklı yüzlerini aynı renge boyayınız.



Aşağıdaki verilen küplerin doğru açınımını boyayınız.

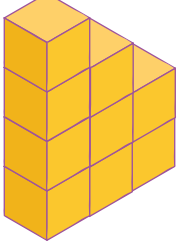


☞ Aşağıdaki yapıların kaç eş küpten oluştuğunu örnekteki gibi yazınız.

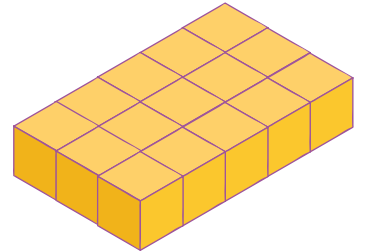
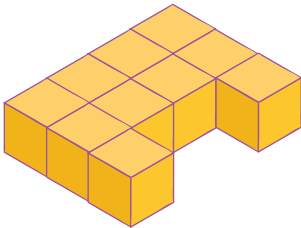
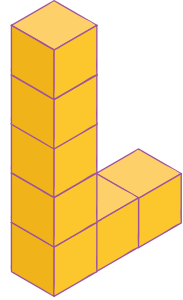
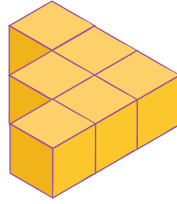
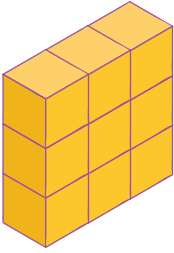
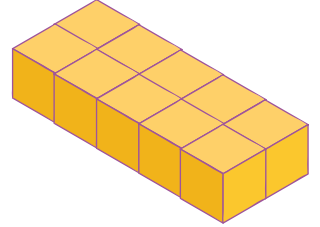
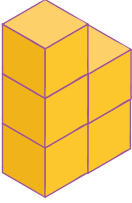
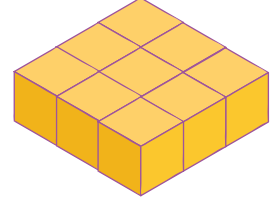
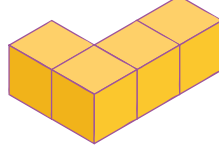




☞ Aşağıdaki yapıların kaç eş küpten oluştuğunu örnekteki gibi altlarına yazınız.



9 eş küpten oluşur.





“

4. Sınıf

ÇALIŞMA KAĞITLARI”

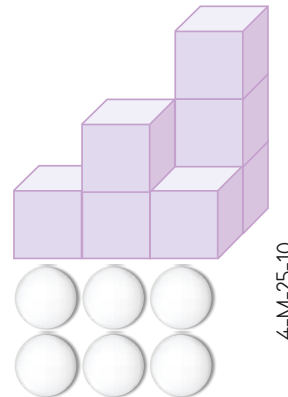
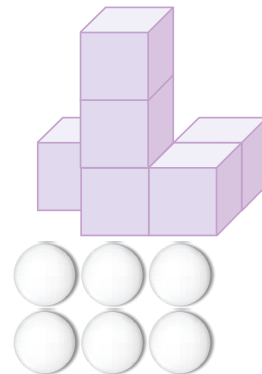
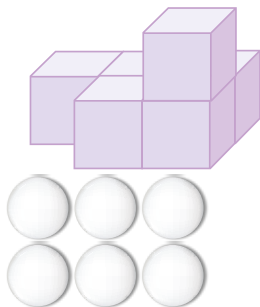
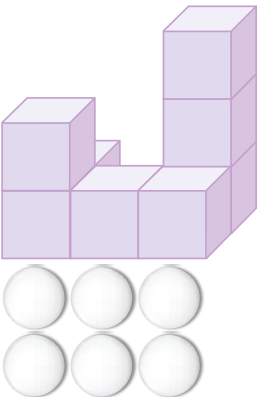
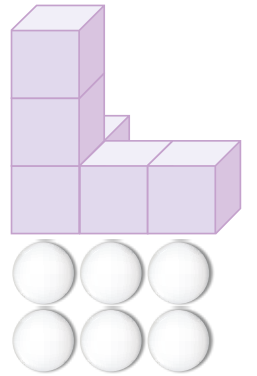
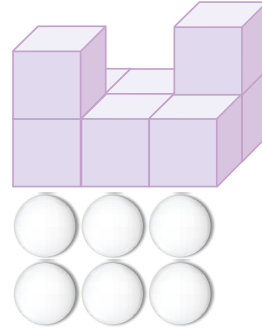
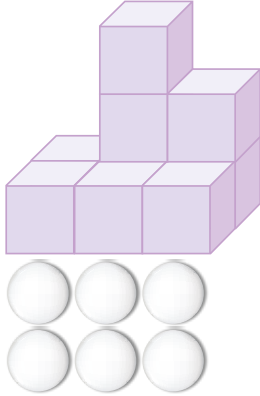
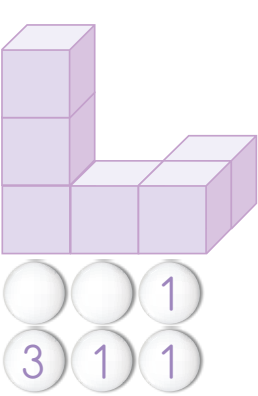
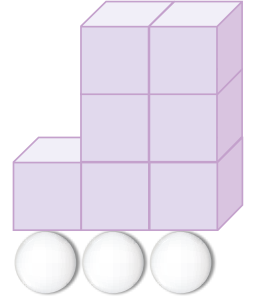
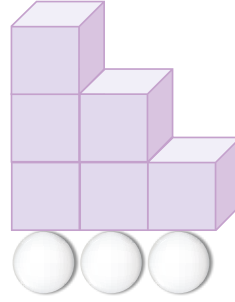
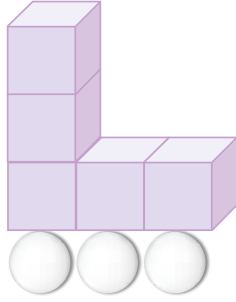
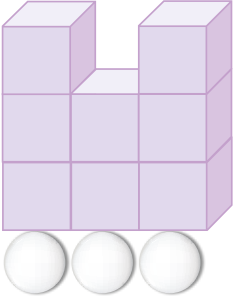
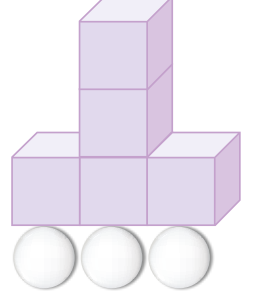
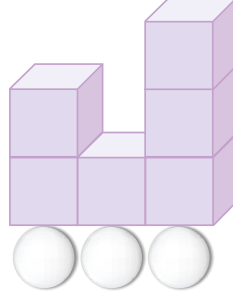
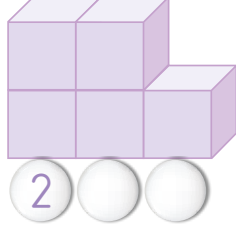
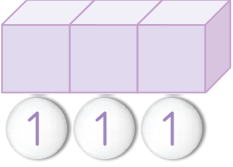


MATEMATİK

Eş Küplerle Yapı Oluşturma

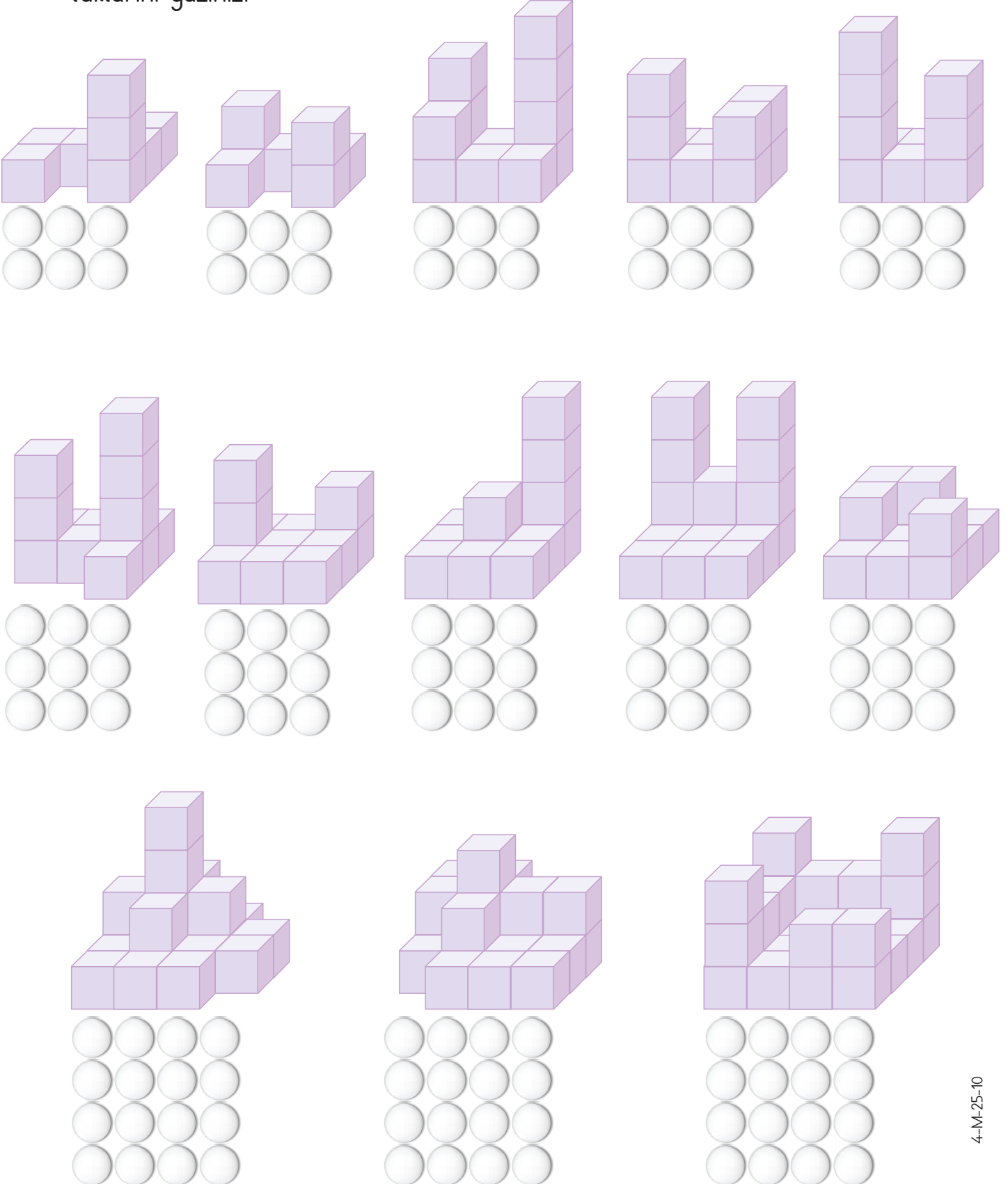


Aşağıda eş küplerle oluşturulmuş yapıların planlarını örnekteki gibi yazınız.

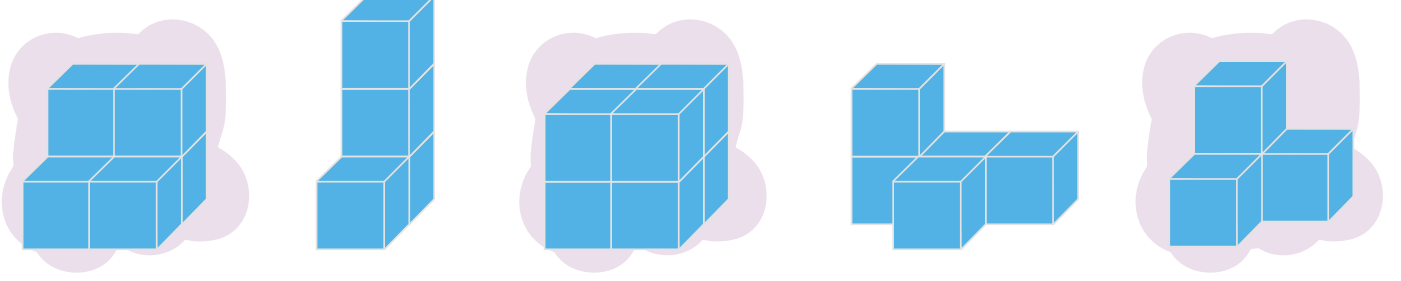




👉 Aşağıdaki yapıların planlarını örnekteki gibi oluşturunuz. Kaç eş küpten oluştuklarını yazınız.



☞ Aşağıda eş küplerle oluşturulmuş yapıları planları ile eşleştiriniz.



2 2
2 2

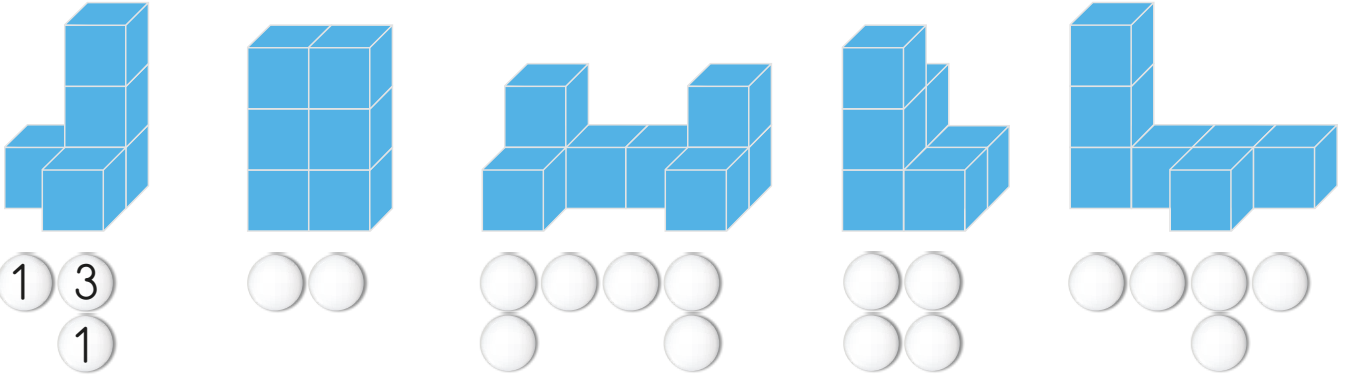
2 1
1

3
1

2 2
1 1

2 1 1
1

☞ Aşağıda eş küplerle oluşturulmuş yapıların küp sayılarını örnekteki gibi yazınız.



1 3
1

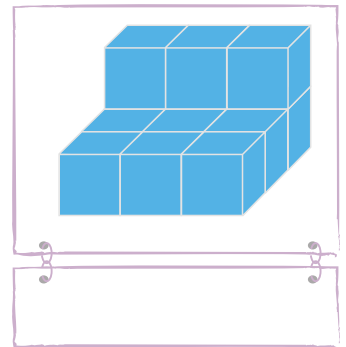
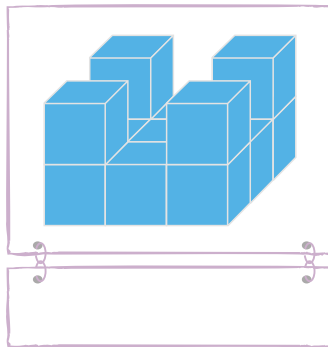
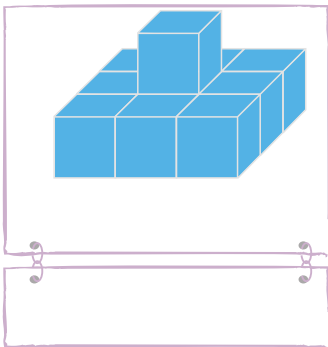
2 2

2 2 2 2
2 2

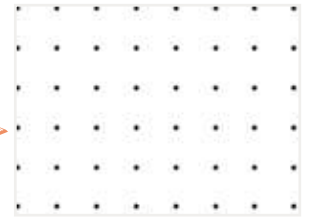
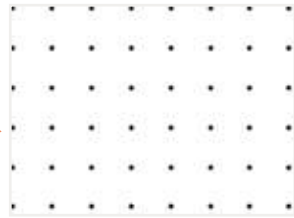
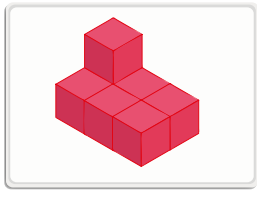
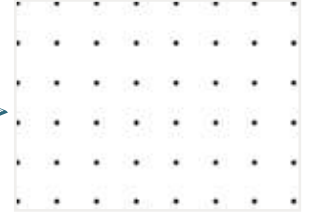
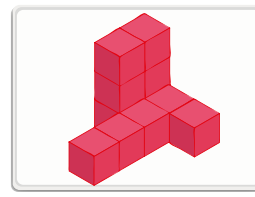
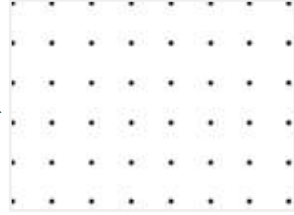
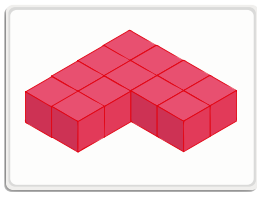
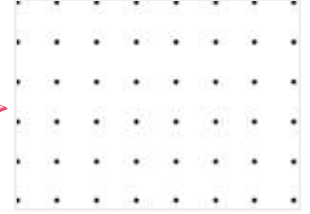
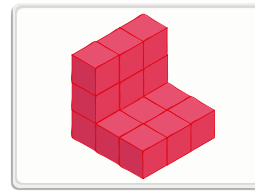
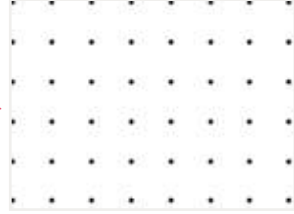
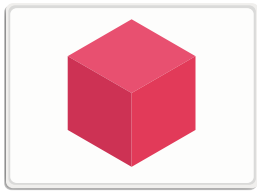
2 2
2 2

2 2 2 2
2

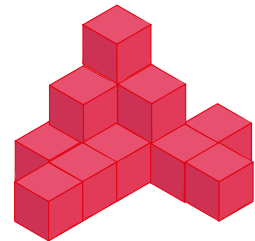
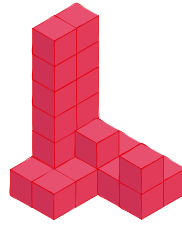
☞ Aşağıdaki yapıların kaç eş küpten oluştuğunu altlarına yazınız.



☞ Aşağıdaki izometrik kağıda oluşturulan yapıları çizin.



☞ Aşağıdaki yapıların kaç eş küpten oluştuğunu yazınız.





“

4. Sınıf

ÇALIŞMA KAĞITLARI”

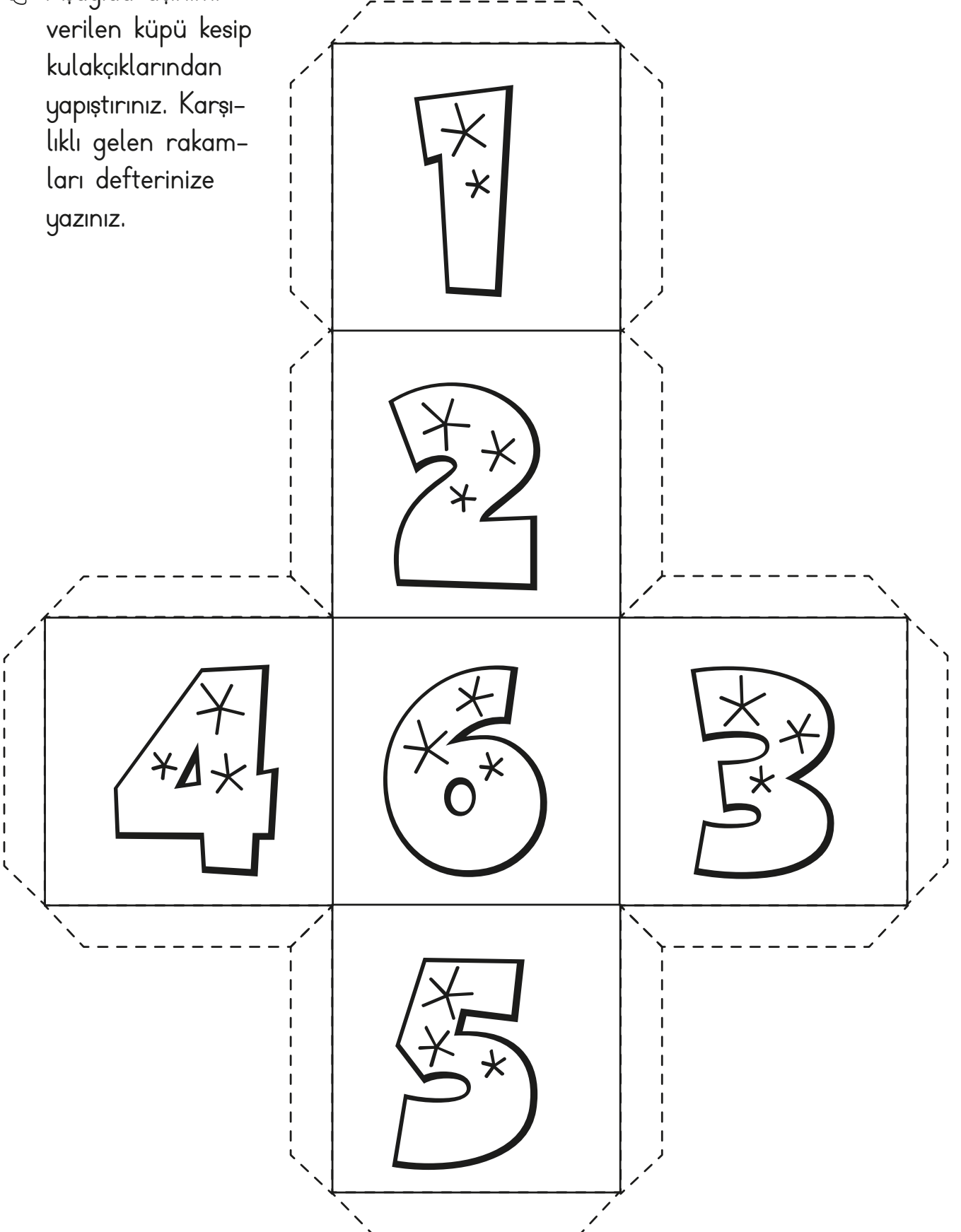


MATEMATİK

İnteraktif Defter Çalışması



Aşağıda açınımı verilen küpü kesip kulakçıklarından yapıştırınız. Karşılıklı gelen rakamları defterinize yazınız.





“

4. Sınıf

ÇALIŞMA KAĞITLARI”

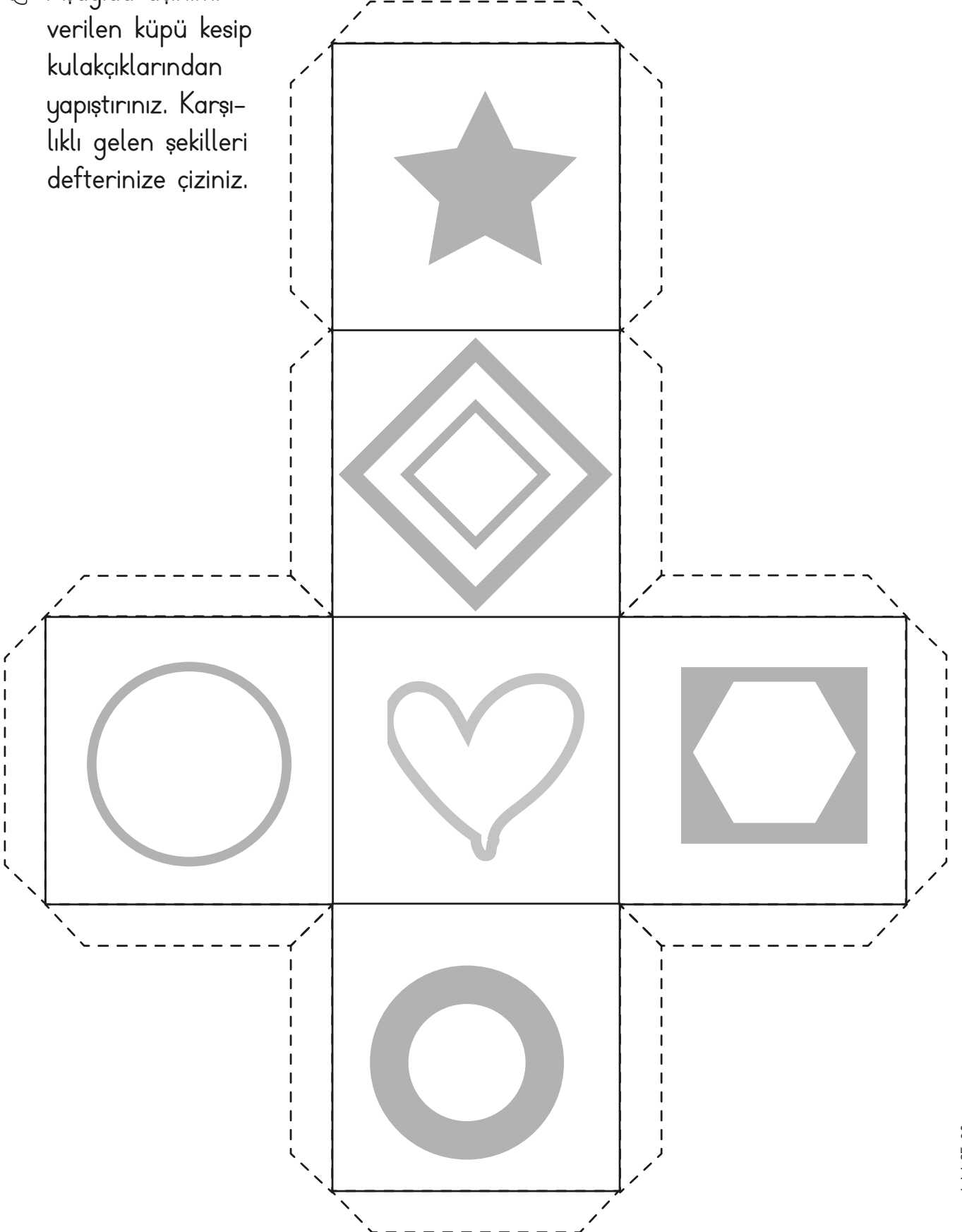


MATEMATİK

İnteraktif Defter Çalışması

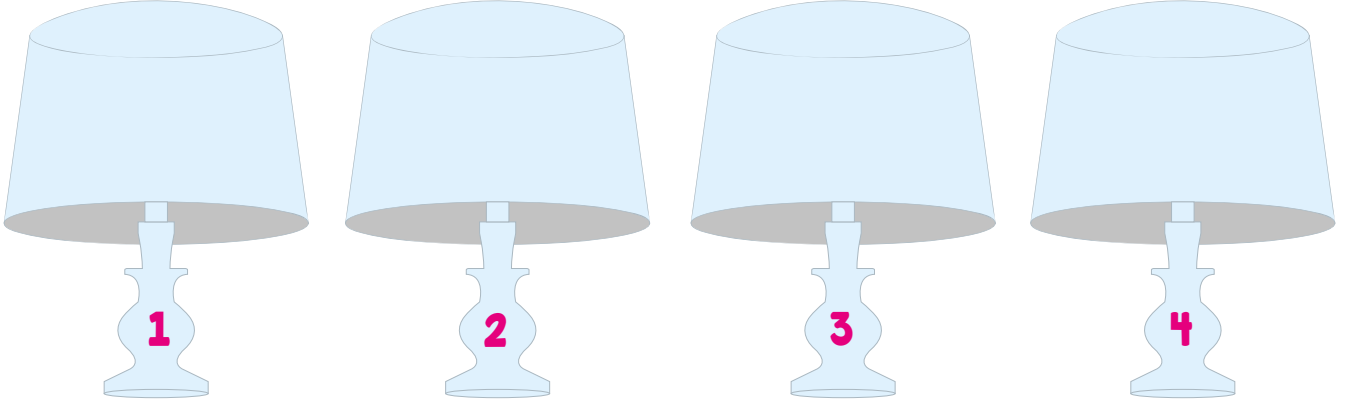


Aşağıda açınımı verilen küpü kesip kulakçıklarından yapıştırınız. Karşılıklı gelen şekilleri defterinize çiziniz.





👉 Işık kirliliğine karşı alınacak önlemleri aşağıya yazınız.



👉 Aşağıdaki cümleleri okuyunuz. Doğru olan bilgilere “D”, yanlış olan bilgilere “Y” yazınız.



Aydınlatma teknolojilerindeki en önemli buluşlardan biri ampuldür.



Geceleri aydınlatmaya duyulan ihtiyaç, aydınlatma teknolojilerine daha çok ilgi duyulmasını sağlar.



Işık kirliliği çevre kirliliği demektir.

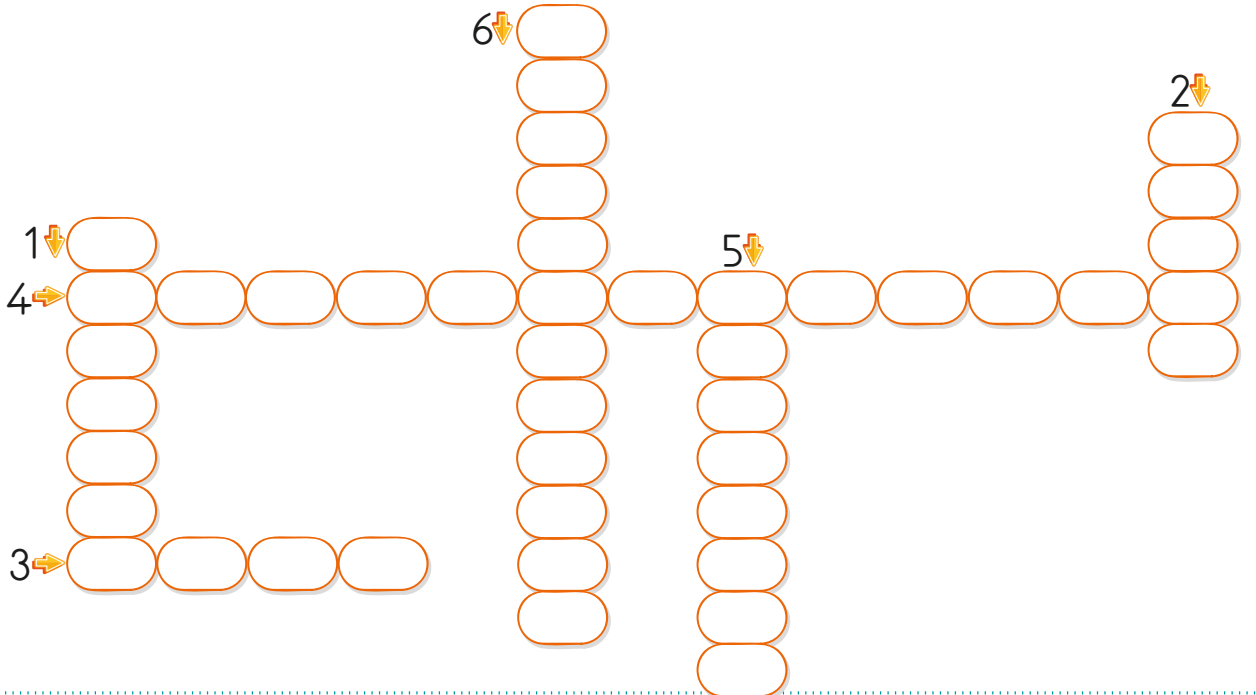
☞ Aşağıdaki cümleden yola çıkarak görsellere hangi canlıların ışık kirliliğinden etkilendiğini yazınız.



☞ Aşağıdaki cümleleri uygun kelimelerle tamamlayıp bulmacaya yazınız.

1. Işık kirliliği doğal hayat ve canlılar için dır.
2. Işık kirliliği önemli bir sorundur.
3. Önlem alınarak kirliliği azaltılabilir.
4. Gereksiz yapılan ışık kirliliğine neden olur.
5. Ses sonucunda oluşur.
6. Ay, Güneş tarafından bir gök cisimidir.

- titreşim
- zararlı
- ışık
- aydınlatmalar
- çevre
- aydınlatılan



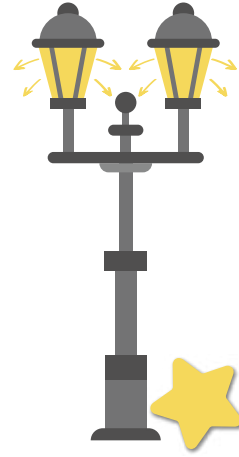
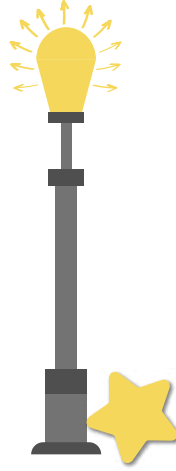
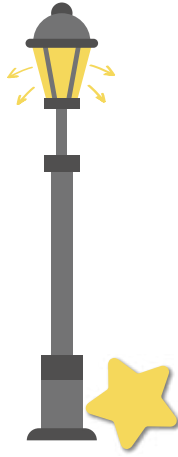
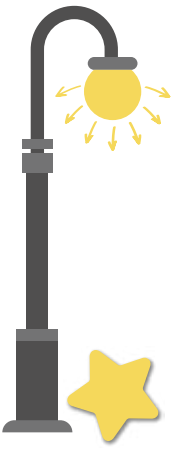
👉 İşık kirliliği ne demektir? Açıklayınız.

.....





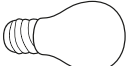
.....

.....

👉 Karanlık bir sokağı aydınlatmak için şekildeki aydınlatma direklerinden hangileri seçilirse ekonomik olarak daha iyi aydınlatır?



👉 Aşağıdaki aydınlatma araçlarının icat edilme sırasına göre numaralandırınız.

-  Karbon flamanlı ampul
-  Gaz lambası
-  Kandil
-  Halojen lamba
-  Led lamba

👉 Aşağıda verilen kelime gruplarının anlamlarını yazınız.

● İşık taşma :

.....

● Dikine işık :

.....

● İşık parlaması :

☞ Aşağıdaki verilen cümleleri okuyunuz. Hangisi bilinçli bir tüketicide olması gereken özelliklerdir? '✓' işareti koyunuz.

☐ Sağlığım için alacağım besinlerin içeriklerine bakarım.

☐ Alışveriş sonrasında herhangi bir belge almam.

☐ İhtiyaçlarım doğrultusunda alışveriş yaparım.

☐ Ürünü aldıktan sonra fatura ve fişini kontrol ederim.

☐ Ürünleri alırken reklamların etkisinde kalırım.

☞ Bir satıcı aşağıdaki hangi üründen alırken garanti belgesi vermelidir? '✓' işareti koyunuz.



☞ Aşağıdaki ifadelerden doğru olanlara gülen yüz, yanlış olanlara üzgün yüz yapınız.



Bir marketten aldığım ürün bozuk çıkarsa çöpe atar, bir daha o markete gitmem.



Garanti belgesi bir ürünü alırken çok önemlidir.



Uygun olan hiçbir ürünü kaçırmam, alırım.



Tüketici haklarını bilir, ona göre davranırım.



Aldığım ürünün son tüketim tarihine bakarım.

👉 Aşağıdaki boşlukları uygun kelimelerle tamamlayınız.

- tüketici danışma hattı - garanti belgesi - alışveriş listesi - fiyat araştırması - fatura -

- Bir ürünün başka yerlerdeki fiyatına ve bütçesine uygun olup olmadığına bakmak yapmaktır.
- Düzenli alışveriş için yaptığımız liste dir.
- Satın aldığımız ürünle ilgili memnuniyetsizliğimizi ve şikayetlerimizi bildirdiğimiz yer dir.
- Alınan bir ürünün belli bir zaman aralığında bozulması durumunda ücretsiz onarım sağlayan belge, dir.
- Yapılan alışverişin varlığını gösteren belge dir.

👉 Aşağıdaki boşlukları uygun kelimelerle tamamlayınız.

bütçesine

bilinçli

ihtiyaçları

haklarını

- ★ Bilinçli tüketici satın aldığı malın uygun olup olmadığına dikkat eder.
- ★ Bilinçli tüketici bilir ve sahip çıkar.
- ★ Bilinçli tüketici kaynakları kullanır.
- ★ Bilinçli tüketici kaynakları kadar kullanır.

👉 Aşağıdaki kısaltmaları verilen derneklerin açılımını kutuların içine yazınız.

TÜKODER**THD****TÜDER****TÜMER**

👉 Yukarıda adları verilen derneklerin ortak görevleri nelerdir?

☞ Sizin gibi dördüncü sınıfa giden arkadaşınız Ahmet, “bilinçli bir tüketicinin özellikleri” konusuyla ilgili liste hazırlayacak. Bu listede olması gerekenleri yazarak Ahmet’e yardım eder misiniz?



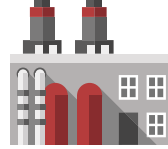
☞ Aşağıdaki görsellerde verilen ürünlerin üretim, dağıtım ve tüketim aşamalarında neler yapıldığını yazınız.



Üretim :

Dağıtım :

Tüketim :



Üretim :

Dağıtım :

Tüketim :



Üretim :

Dağıtım :

Tüketim :



Üretim :

Dağıtım :

Tüketim :



Üretim :

Dağıtım :

Tüketim :



Üretim :

Dağıtım :

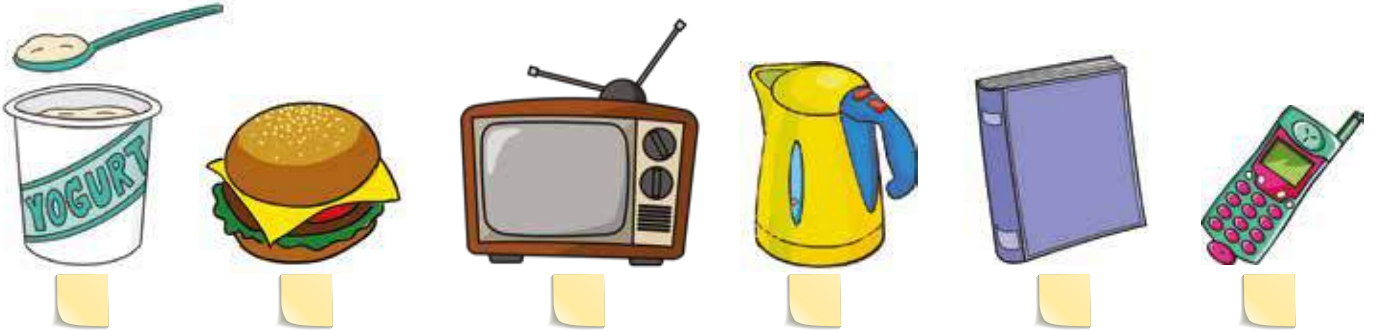
Tüketim :

1. Ürünün reklamına,
Üretim tüketim tarihlerine,
Fiyatı ve kalitesine,
İsteklerimize,
İhtiyaçlarımıza,

Yandaki verilen cümleleri okuyunuz.
Alışveriş yaparken hangilerine dikkat
etmeliyiz? “✓” işareti koyunuz.

2. Aldığımız ürün hatalı veya bozuk çıkarsa, değiştiremez veya
paramızı geri alamazsak hakkımızı nerelerde aramalıyız?

3. Aşağıdaki ürünlerden hangilerinin garanti belgesi olması
zorunludur? İşaretleyiniz.



Türk standartlarına uygun üretilmiştir.



Çöpe atın.



Türkiye’de üretilmiştir.



Kırılacak eşya var.

4. Yukarıdaki logo ve eşleştirmelerden hangisi yanlıştır? “✓” işareti koyunuz.

5. Aşağıdaki ifadelerden doğru olanların başına “D”, yanlış olanların başına “Y” harfi yazalım.

- ☐ Alışveriş yaptıktan sonra fiyat araştırması yapmalıyız.
- ☐ Barınma lüks bir ihtiyaçtır.
- ☐ Son kullanma tarihi geçmiş ürünleri almalıyız.
- ☐ Bilinçli tüketici, alacağı ürünün kalitesine dikkat eder.
- ☐ Bilinçli tüketici, ihtiyacı olmayan ürünü satın almaz.

6. ☐ Çiftçinin patatesi toplaması

☐ Çiftçinin patatesi ekmesi

☐ Çiftçinin patatesi manava satması

☐ Annenin manavdan patates alması

☐ Yemekte patates yememiz

★ Patatesin üretim, dağıtım ve tüketim aşamalarını sırasıyla yazınız.

7. ☐ Kitapların kitabevine ulaşması

☐ Kitabın basımı

☐ Kitabın okunması

☐ Kitabın ciltlenmesi

★ Yanda verilen aşamalardan hangisi dağıtım aşamasıdır? “😊” yapınız.

8. ➤ Bir ürünün üretilmesi için gerekli olan maddenin işlenmeden önceki son haline denir.

➤ Ürün satış noktalarına ulaştırılmasına denir.

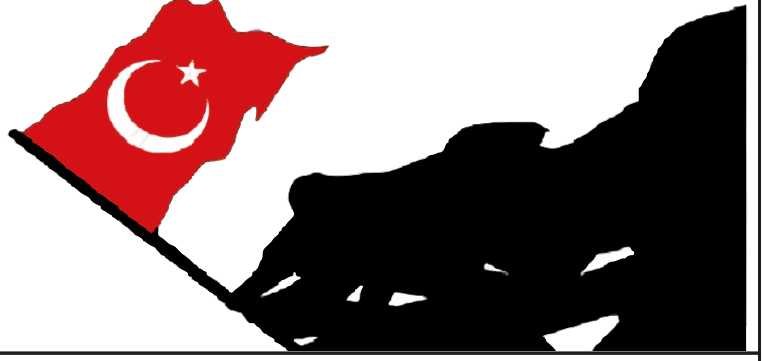



➤ Bir maddenin yapısı değiştirilerek elde edilen farklı maddelere denir.

➤ Kamyon şoförü aşamasında çalışan bir görevlidir.

➤ Doğal maddelerin bir takım işlemlerden geçirilmesiyle elde edilen maddeler maddedir.



Ezineli Yahya Çavuş		Döşediği mayın- lar sayesinde “ÇANAKKALE GEÇİLEMEDİ!”
İstanbul Erkek Lisesi Öğrencileri		Hepsi Çanakkale’de şehit oldu. 50 lise o yıl mezun veremedi.
Seyit Onbaşı		215 kiloluk mer- miyi tek başına kaldırarak destan yazdı.
Mustafa Kemal Atatürk		Anafartalar Kahramanı

	
	
<p>Görsellerde verilen akardion şeklinde hazırlayınız.</p>	
	

“ HAFTANIN TESTİ ”

Tarih:

Adım:

Soyadım:

Ağaçlar içinde çok yaşayanları vardır. Çınar ağacı, böyle uzun yaşar. Yüzlerce yıllık çınarlar vardır yurdumuzda, en çok Bursa'da. Toprağı severek, güneşi severek yaşarlar. Bizler de özgürlüğü, bağımsızlığı, devrimi severek Türk yurdunu örten, aydınlığa esenliğe uzanan cumhuriyet ağacında yaşayacağız.

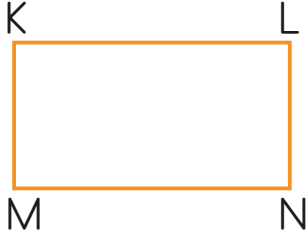
Ceyhun Atuf KANSU

İlk iki soruyu metne göre cevaplayalım.

1. Metnin ana düşüncesi nedir?
A) Cumhuriyet, en iyi yönetim şeklidir.
B) Çınar ağacı çok faydalı bir ağaçtır.
C) Türk yurdu, cumhuriyet ile uzun yıllar yaşayacaktır.
D) Ağaçların önemi.

2. Bahsedilen ağaç ile ilgili verilen bilgilerden hangisi yanlıştır?
A) Uzun yaşamaları.
B) Toprağı sevmeleri.
C) Kurak topraklarda yaşamaları.
D) Kısa yarışmaları.
3. Yazılışları ve okunuşları farklı olduğu halde anlamları aynı kelimelere ne denir?
A) Eş sesli kelimeler.
B) Eş anlamlı kelimeler.
C) Zıt anlamlı kelimeler.
D) Karşıt anlamlı kelimeler.
4. Aşağıdaki kelimelerden hangisi yapısına göre farklıdır?
A) kitapçı
B) kalemlik
C) Çanakkale
D) tuzluk
5. Aşağıdaki şiir türlerinden hangisi kahramanlık, yiğitlik savaş gibi konuları işler?
A) Lirik
B) Epik
C) Didaktik
D) Pastoral

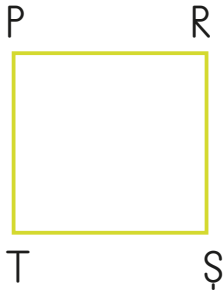
6.



Yukarıda verilen KLMN dikdörtgeninin kenar uzunlukları arasındaki ilişki aşağıdakilerin hangisinde yanlış verilmiştir?

- A) $|KM| = |LN|$
 B) $|KL| > |LN|$
 C) $|KL| = |MN|$
 D) $|KM| = |MN|$

7.



Yukarıda verilen şekil aşağıdakilerden hangisi ile isimlendirilemez?

- A) PRŞT karesi
 B) TPRŞ karesi
 C) RPTŞ karesi
 D) PŞRT karesi

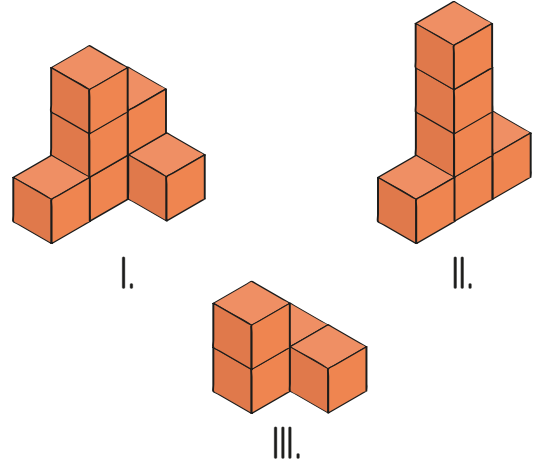
8.

- I. Karenin tüm kenar uzunlukları birbirine eşittir.
 II. Karenin dört kenarı vardır.
 III. Karenin üç köşegeni vardır.

Yukarıda verilen bilgilerden hangileri doğrudur?

- A) I ve III
 B) I ve II
 C) II ve III
 D) I, II ve III

9.



Yukarıda verilen yapıların eş küp sayıları hangi seçenekte doğru verilmiştir?

- | | I. | II. | III. |
|----|----|-----|------|
| A) | 6 | 7 | 4 |
| B) | 7 | 6 | 4 |
| C) | 7 | 4 | 6 |
| D) | 6 | 5 | 7 |

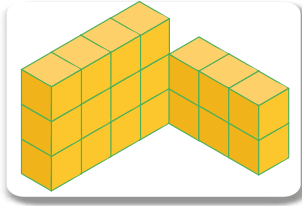
10.



Yukarıdaki küpün açılımı hangisidir?



11.



Yukarıdaki yapı kaç eş küpten oluşmuştur?

A) 10

B) 12

C) 18

D) 20

12. Aşağıda kenar uzunlukları verilen üçgenlerden hangisi çeşitkenar üçgendir?

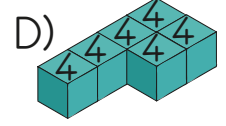
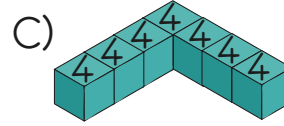
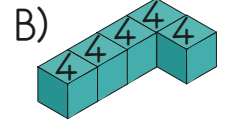
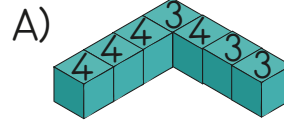
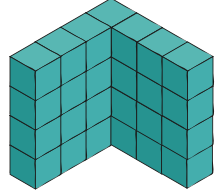
A) 6 cm, 4 cm, 4 cm

B) 8 cm, 10 cm, 6 cm

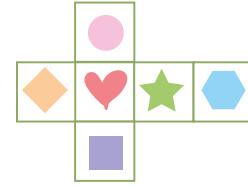
C) 10 cm, 10 cm, 10 cm

D) 5 cm, 5 cm, 7 cm

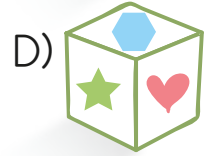
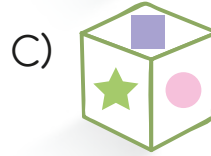
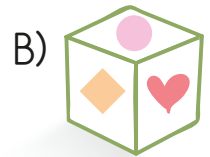
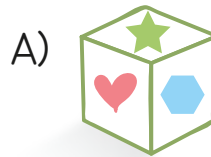
13. Yandaki yapıya ait plan hangi seçenekte doğru verilmiştir?



14.



Yukarda açılımı verilen küp aşağıdakilerden hangisidir?



15. Aşağıdaki şehirlerin hangisinde ışık kirliliği en fazladır?

A) İstanbul

B) Kocaeli

C) Artvin

D) Van



“

4. Sınıf

HAFTANIN TESTİ

”



Tarih:
Adım:
Soyadım:

16. Bir yerde ışık kirliliğinin olup olmadığını nasıl anlarız?

- A) Evlere bakarak.
- B) Yıldızla bakarak.
- C) Hayvan sayısına bakarak
- D) Trafiğine bakarak

17. Işık kirliliğine sebep olmayan ışık kaynağı hangisidir?

- A) Şehir ışığı
- B) Ateş böceği
- C) Sokak lambası
- D) Reklam panosu

18. Işık kirliliği sonucu hangi organımız zarar görür?

- A) Göz
- B) Kulak
- C) Deri
- D) Burun

19. Aşağıdaki varlıklardan hangisini karanlıkta görmek daha zordur?

- A) Ay
- B) Ağaçlar
- C) Trafik Levhaları
- D) Fosforlu Kalem

20. Bilinçli tüketici aşağıdakilerden hangisini yapmaz?

- A) İhtiyacına göre alışveriş yapar.
- B) Bütçesine göre alışveriş yapar.
- C) Alacağı ürünün kalitesine bakmaz.
- D) Geri dönüşümlü malzeme kullanır.

21. Kaynaklarımızı bilinçli kullanmak için ne yapmalıyız?

- A) İsrar
- B) Para harcamalıyız
- C) Cimrilik
- D) Tasarruf

22. Üretilen bir ürün tüketiciye ulaşmaya kadar hangi aşamalardan geçer?

- A) Üretim - fabrika dağıtım
- B) Üretim - tüketim
- C) Üretim - fabrika - dağıtım - tüketim
- D) Üretim - tüketim - fabrika - dağıtım



“

4. Sınıf

HAFTANIN TESTİ

”



Tarih:
Adım:
Soyadım:

23. Tüketici hakları ile ilgili olarak hangisi doğrudur?

- A) Ürünü satın alınca tüketici hakkımızı kaybederiz.
- B) Satıcı, şikayetimizi dinlemezse yenisini almamız gerekir.
- C) Yasal olarak tüketici haklarımızı kullanmalıyız.
- D) Satıcıya yapılan şikayeti zorla kabul ettirmek gerekir.

24. Alışveriş yaparken hangisine dikkat etmeyiz?

- A) Ürünün fiyat etiketine
- B) Son kullanma tarihine
- C) TSE damgasına
- D) Paketin güzelliğine

25. Aşağıda adları verilen derneklerin hangisi tüketici haklarını korumak için çalışmamaktadır?

- A) TÜMER
- B) TÜKODER
- C) THD
- D) TSE

26. Bozuk bir malı satıcı geriye almazsa nereye başvururuz?

- A) Tüketiciyi Koruma Derneği
- B) İnsan Hakları Derneği
- C) Mahkemeye
- D) Hayvanları Koruma Derneği

27. Kamyona yüklenen malların ülkenin farklı yerlerine gönderilmesi hangi aşamadır?

- A) Tüketim
- B) Dağıtım
- C) Satış
- D) Üretim

28. Tüketici Hakları Evrensel Beyan-nesi'ne göre; beslenme, barınma, temel sağlık koşul ve hizmetlerinden yararlanabilme, ısınma, aydınlanma, ulaşım, haberleşme gibi haklar hangi hakları oluşturur?

- A) Ürün seçme hakkı
- B) Bilgilendirme hakkı
- C) Temel ihtiyaçların karşılanma hakkı
- D) Sağlık ve güvenlik korunma hakkı