

Edirne İl Milli Eğitim Müdürlüğü
Ölçme Değerlendirme Merkezi



6.Sınıf Çalışma Fasikülü





SÖZEL BÖLÜM

TÜRKÇE

1. Aşağıdaki cümlelerin hangisinde “soğuk” sözcüğü farklı bir anlamda kullanılmıştır?

- A) Derenin soğuk suyunda yıkandık.
- B) Soğuk havalarda sokakta geziyor.
- C) Yeni tablosunda soğuk renkleri kullanmış.
- D) Dersten sonra soğuk bir şeyler içtik.

2. "İlacını zamanında alsın diye onu eve götürdüm."

Verilen cümleyle anlam olarak özdeş olmayan cümle hangisidir?

- A) Karnı acıktığı için bir şeyler yedi.
- B) İşe yetişmek için hızlı gidiyor.
- C) Seni görmek için yola çıkmış.
- D) Zayıflamak için spor yapıyor.

3. Aşağıdaki cümlelerin hangisinde “diye” kelimesi cümleye farklı bir anlam ilişkisi kazandırmıştır?

- A) Çocuk ağlamasın diye yanımıza gelmiyor.
- B) Annemler gelecek diye yemek yaptım.
- C) Kilo vereyim diye ekmek yemiyorum.
- D) Sağlıklı olsun diye dengeli besleniyor.

TÜRKÇE

4. Aşağıdaki cümlelerin hangisinde “Önemsiz derecede ilerleme sağlamak.” anlamına gelen bir deyim kullanılmıştır?

- A) Hırsız altınları göz açıp kapayıncaya kadar alıp gitmiş.
- B) Sabahtan beri çalışıyorum bir arpa boyu yol gidemedim.
- C) İsteddiği okulu kazanınca ağzı kulaklarına vardı.
- D) Misafirler dün damdan düşer gibi geldiler.

5. “Kaçmak” sözcüğü aşağıdaki cümlelerde kaç değişik anlamda kullanılmıştır?

- Odanın halısı biraz sağa kaçmış.
- Yüzerken iki kulağıma da su kaçtı.
- Bu mavi yeşile kaçıyor.
- Tehlike sezdiğin anda eve kaçarsın.

- A) 4
- B) 3
- C) 2
- D) 1

6. Aşağıdaki cümlelerde altı çizili sözcüklerden hangisi farklı bir anlamda kullanılmıştır?

- A) Gözleri bozulunca göz doktoruna gitti.
- B) Çekmecenin tüm gözlerini aradım ama kalemimi bulamadım.
- C) Yaptıklarıyla göze girmeyi başardı.
- D) Uzun süre bilgisayar ekranına bakmak göz sağlığını olumsuz etkiliyor.

7. Aşağıda verilen atasözleri konuları bakımından ikili grup olarak eşleştirildiğinde hangi atasözü dışarıda kalır?

- I. Gülme komşuna gelir başına.
- II. Bir elin nesi var iki elin sesi var.
- III. Ağaç yaprağıyla gürler.
- IV. Tek kanatla kuş uçmaz..

- A) I
- B) II
- C) III
- D) IV

8. Aşağıdaki cümlelerde geçen deyimlerden hangisi anlamına uygun kullanılmamıştır?

- A) Bugünlerde sınavın sonucunu beklediğinden içi içine sığmıyor.
- B) Bardaktan boşalırcasına yağın yağmurda sıırıslam oldu.
- C) Güzel haberler sonrasında yüzünden düşen bin parçaydı.
- D) Söylediği sözlere arkadaşı bu kadar alınınca söylediklerine bin pişman oldu.

9. Mecaz anlam, bir sözcüğün gerçek anlamlarından (temel ve yan anlamlarından) sıyrılarak başka bir sözcüğün yerine kullanılmasıdır.

Buna göre aşağıdaki cümlelerde yer alan altı çizili kelimelerden hangisi mecaz anlamı değildir?

- A) Günler, aylar, yıllar hızla akıp gidiyor.
- B) Soğuk tavrından kimse yanına yaklaşmıyor.
- C) Kardeşim bardaktaki suyu hemen içiverdi.
- D) Bu olaydan sonra herkesin gözünden düştü.

TÜRKÇE

10 . (...)

-Ne bildiğim olacak, dedi kadın.

-Vardır vardır, hele sen düşün. Bildiğin yoksa sezdiğin vardır elbet, anasın.

-Yok, dedi Cennet, sezdiğim de yok; bırak oğlumun yakasını!

Muhtar basamakları inmeye başlamıştı. Cennet elindeki kandili yere bırakıp oracığa oturmuş, merdivenden aşağı bakıyordu.

-Çaresizlik gözlerini kör etmiş senin, diye mırıldandı.

Yukarıda verilen parçada geçen altı çizili deyim cümleye kattığı anlam aşağıdakilerden hangisinde vardır?

- A) Gözünün önünde duran koca kitabı görmüyorsun.
- B) Yaşadığı şeyler yüzünden gerçekleri görmek istemiyor.
- C) Onu görünce şaşkınlıktan ağzı açık kaldı.
- D) Yaptığı davranışı saklamaya çalışıyor ama mümkün değil.

11. Aşağıdaki deyimleri anlamlarıyla eşleştiriniz.

DEYİM	ANLAMI
1) Can kulağı ile dinlemek	a) Bir şeyi önemsememek
2) Çam devirmek	b) Çabucak elde edilmek
3) Eceline susamak	c) Kesin dille durumu reddetmek
4) El etek çekmek	d) Tehlikeli olayların içinde yer almak
5) Yabana atmak	e) Bir kimseye muhtaç olmak
6) Rest çekmek	f) Tüm dikkati ile dinlemek.
7) Ocağına düşmek	g) Söylenmemesi gereken lafı söylemek.
8) Çantada keklik	h) Yaptığı işi bırakmak.

TÜRKÇE

12. Aşağıdaki tabloda cümlelerde geçen “bakmak” kelimesini yandaki anlamlarıyla eşleştiriniz.

CÜMLELER	ANLAMLARI
1. Sen kitabına bak, başka işlerle ilgilenme.	a) Bakışı bir şey üzerine çevirmek
2. Birden başını çevirip bana baktı.	b) Bir şeyin yüzü bir yöne doğru olmak
3. Odasının sokağa bakan penceresi vardı.	c) Bir iş birinden beklenmek
4. Doktor sırayla tüm hastalarına baktı.	d) Renklerde benzetmek, andırmak
5. Tarlanın tüm işleri Ali’ye bakıyor.	e) Uğraşmak, meşgul olmak
6. Bu örtünün rengi maviye bakıyor.	f) Hastayı muayene etmek.

13. Aşağıdaki cümleleri öznel-nesnel olarak belirleyip cümlenin yer aldığı rakamı uygun kutucuğa yazınız.

- I. Siyah renk elbise insanlara yakışıyor.
- II. Filmde üç kadın, üç erkek oyuncu rol almış.
- III. Cemal Süreya’nın şiirlerinin tadı başka şairlerde yok.
- IV. Matematik dalında eğitim alıyor.
- V. En batıdaki ilimiz Edirne’dir.

ÖZNEL	NESNEL

TÜRKÇE

14. Aşağıda Tablo-1 de verilen cümle türleri ile Tablo-2 de verilen cümleleri anlam özelliklerine göre eşleştiriniz.

TABLO-1	TABLO-2
Koşul(Şart)	1. Yarına getirmek üzere sana bilgisayarımı verebilirim.
Sebeup-Sonuç	2. Aşırı sıcaklar büyük yangınlara yol açtı maalesef.
Amaç-Sonuç	3. Yazar daha fazla okuyucuya seslenebilmek için basit bir anlatım tercih etmiş.
	4. Yetersiz beslenmekten bir deri bir kemiğe dönmüş.
	5. Seni daha uzun görebileyim diye erkenden geldim.
	6. Okullar açılsın yine bahçede oyunlar oynayacağız.

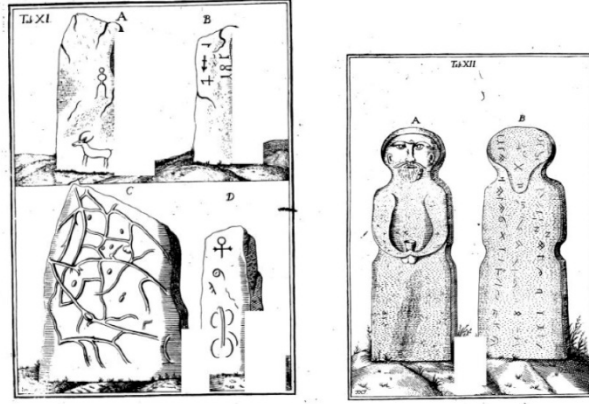
15. Atasözleri geçmişten günümüze gelmiş, kalıplaşmış ve öğüt veren sözlerdir.

Aşağıda boş bırakılan yerlere uygun kelimeleri getirerek atasözlerini tamamlayalım. (Anlamı olması için bazı kelimelere ek eklememiz gerektiğini unutmayalım.)

Altın	Balık
Kılıf	Yılan
Dost	Süleyman
Zembil	Güzellik
Kürkçü	Huy

- a) _____ baştan kokar.
- b) _____ yerde paslanmaz, taş yağmurda ıslanmaz.
- c) Kısmet gökten _____ inmez.
- d) Tilkinin dönüp dolaşacağı yer _____ dükkanıdır.
- e) Denize düşen _____ sarılır.
- f) Minareyi çalan _____ hazırlar.
- g) Haydan gelen, _____ gider.
- h) Akılsız _____ olacağına, akıllı düşmanın olsun.
- i) Mühür kimde ise, _____ odur.
- j) Zorla _____ olmaz.

16. ve 17. soruları aşağıda yer alan metne göre cevaplayınız.



2020 yılı ülkemizin önerisi ve Azerbaycan, Kazakistan, Kırgızistan, Moğolistan ve Özbekistan'ın desteğiyle, UNESCO tarafından Tonyukuk Yazıtı'nın dikilmesinin 1300. yıl dönümü olarak kutlanacak ve bu çerçevede kutlama ve anma etkinlikleri düzenlenecek.

Tonyukuk Yazıtı'nı Tanıyalım

720 yılında dikildiği düşünülen Tonyukuk Yazıtı, 732'de dikilen Kül Tigin Yazıtı ve 735 yılında dikilen Bilge Kağan Yazıtı ile birlikte Türk tarihinin ve **edebiyat**ının ilk yazılı **eser**leri olarak bilinen Orhon Yazıtları'nı oluşturur. Kül Tigin ve Bilge Kağan II. Doğu Türk Kağanlığı'nın **hükümdar**ları arasında yer alır. Tonyukuk ise İltiş Kağan, Kapgan Kağan ve Bilge Kağan zamanında vezirlik yapmış bir devlet adamıdır.

Günümüzde Moğolistan'ın Karakorum şehri civarında Türk İşbirliği ve Koordinasyon Ajansı Başkanlığı (TİKA) tarafından yaptırılan Orhun Yazıtları **Müzesi**'nde sergilenen bu yazıtlar, Orhon (Yenisey) Irmağı'nın eski yatağının yakınlarında bulunduğu için bu isimle anılıyor.

Aralarında yaklaşık 1 kilometrelik **mesafe** bulunan Kül Tigin ve Bilge Kağan yazıtları bilim dünyasına ilk defa 1730'da İsveçli harita subayı J. Von Strahlenberg'in "Avrupa ve Asya'nın Kuzey ve Doğu Kısmı" kitabıyla tanıtıldı. Ancak bu iki yazıttan daha uzak bir **nokta**da bulunan Tonyukuk Yazıtı yıllar sonra, 1897'de, **bölge**de araştırma yapan bitki bilimci F. Klementz tarafından bulundu. Tonyukuk Yazıtı diğerlerinden **konum** olarak uzakta bulunsa da Kül Tigin ve Bilge Kağan **yazıtları** ile yakın tarihlerde dikildiği ve benzer **tarihi** olaylardan bahsettiği için Orhon Yazıtları arasında sayılır.

TÜRKÇE

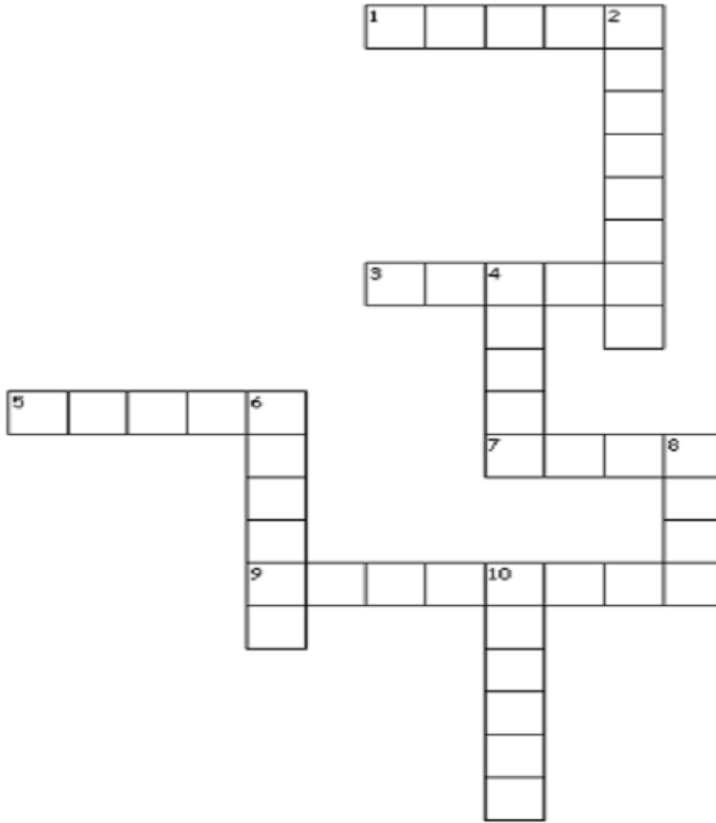
16. Anlamları verilen yukarıdaki metinde geçen sözcükleri bulmacada yerlerine yazınız.

Soldan Sağa

1. Sınırları idari, ekonomik birliğe, toprak, iklim ve bitki özelliklerinin benzerliğine veya üzerinde yaşayan insanların aynı soydan gelmiş olmalarına göre belirlenen toprak parçası.
3. Yer.
5. Bir kimse veya bir olayın anısını yaşatmak için bir şey üzerine kazılan yazı, kitabe
7. Sanat ve bilim eserlerinin veya sanat ve bilime yarayan nesnelerin saklandığı, halka gösterilmek için sergilendiği yer veya yapı.
9. Padişah, kral, hakan gibi taht sahibi devlet başkanı.

Yukarıdan Aşağıya

2. Olay, düşünce, duygu ve hayallerin dil aracılığıyla sözlü veya yazılı olarak biçimlendirilmesi sanatı, yazın.
4. Yeryüzünde bir noktanın, enlem ve boylamların yardımıyla bulunan yeri, konuş.
6. Tarihe geçmiş.
8. Yayın kitap, yapıt.
10. Ara, aralık, uzaklık.



TÜRKÇE

17. Yukarıdaki öyküde geçen altı çizili sözcüklerle ilgili aşağıda cümleler verilmiştir. Cümlelerin karşısına Doğru(D) veya Yanlış (Y) olarak yazınız.

CÜMLELER	DOĞRU/YANLIŞ
1. Parçada geçen ırmak sözcüğünün eş anlamlısı nehir, kent sözcüğünün eş anlamlısı ise ilçedir.	
2. “Tonyukuk Yazıtı’nın dikilmesinin 1300. yıl dönümü olarak kutlanacak.” cümlesinde eş sesli sözcük vardır.	
3. Parçada edebiyat sözcüğü gerçek anlamında kullanılmıştır fakat “işe girmek için patrona türlü türlü edebiyat yaptı.” cümlesinde mecaz anlamda kullanılmıştır.	
4. “Tonyukuk Yazıtı diğerlerinden konum olarak uzakta bulunsa da Kül Tigin ve Bilge Kağan yazıtları ile yakın tarihlerde dikildiği ve benzer tarihî olaylardan bahsettiği için Orhon Yazıtları arasında sayılır.” cümlesinde zıt anlamlı sözcükler bir arada kullanılmıştır.	
5. “Orhon (Yenisey) Irmağı’nın eski yatağının yakınlarında bulunduğu için bu isimle anılıyor.” cümlesinde geçen “yatak” sözcüğü yuma, dinlenme vb. amaçlarla üzerine veya içine yatılan eşya anlamında kullanılmıştır.	

18. Aşağıda kelimeleri karışık olarak verilmiş atasözlerini kurallı ve anlamlı birer cümle haline getiriniz.

- tohumun – çekme – hasını – yasını – yiyecek- ek
- yalar – tutan – parmağını- bal
- derman – derdini – bulamaz- söylemeyen
- kalkan- oturur- öfkeyle- zararlar
- uymaz – evdeki – çarşıya- hesap

TÜRKÇE

19. Aşağıda verilen deyim açıklamaları ile görselleri eşleştiriniz.



1

İPUCU VERMEK

Aranan şeye ya da gerçeğe ulaşmayı sağlayabilecek birtakım küçük bilgiler vermek.

A

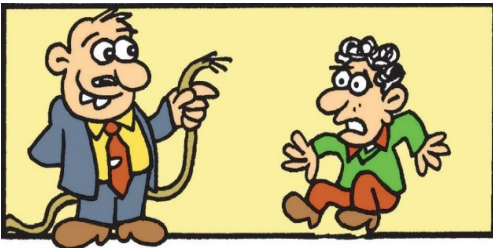


2

DUMANI TEPESİNDEN ÇIKMAK

Çok öfkелendiği, büyük bir üzüntü yaşadığı, acıyla yandığı her halinden belli olmak.

B



3

ETRAFINDA DÖRT DÖNMEK

İstedğini elde etmek amacıyla bir kimsenin, bir şeyin yanından ayrılmamak, ona aşırı ilgi göstermek. "Çocuklar Nasreddin Hoca'nın etrafında dört dönmeye başladılar."

C

TÜRKÇE



4

SIRTINI SAĞLAM YERE DAYAMAK

Bir kişiye, bir yere dayanmak, yaslanmak. Güçlü birinin koruyucuğuna güvenmek, ondan güç almak.

D



5

TAKKE DÜŞTÜ KEL GÖRÜNDÜ

Bir ayıbı örten şey ortadan kalktığı zaman gerçeğin ortaya çıktığını anlatan bir söz.

E



6

SIFIRI TÜKETMEK

Gücü kalmamak, artık dayanamaz olmak. Elinde neyi varsa hepsi elinden çıkmış olmak, iflas etmek.

F

TÜRKÇE TESTİ BİTTİ.
SOSYAL BİLGİLER TESTİ İLE DEVAM EDİNİZ.

SOSYAL BİLGİLER

1. Demokrasi bir yönetim şekli olduğu gibi aynı zamanda yönetimi de içine alan bir yaşam biçimidir. Bu yaşam biçimi, genel anlamda eşitlik ve özgürlük ilkelerine dayanır. Demokratik bir yaşam biçiminde insanlar birbirlerinin haklarına saygı gösterir, kanun ve kurallar çerçevesinde yaşam sürerler.

Yukarıdaki verilen metne göre aşağıdaki çocuklardan hangisinin verdiği örnek demokratik yaşam biçimine uygun değildir?



Ali

Babam, abime aldığı ayakkabılardan bana da aldı.



Elif

Komşularımızı rahatsız etmemek için televizyonun sesini az açıyorum.



Cemre

Sıradakilerin uyanlarına rağmen kantin sırasında herkesin önüne geçtim.



Uras

Bugün sınıfta yapılan oylamada sınıf başkanı seçildim.

A) Uras

B) Cemre

C) Elif

D) Ali

SOSYAL BİLGİLER

2.

- Kanun koymak, deęiřtirmek ve kaldırmak
- Para basılmasına karar vermek
- Genel ve özel af ilanına karar vermek
- Savaş ilanına karar vermek

Yukarıdaki görev ve yetkiler ülkemizde aşağıdakilerden hangisine aittir?

- A) Cumhurbaşkanı
- B) T.B.M.M.
- C) Bağımsız Mahkemeler
- D) Sayıştay

3. Aşağıdakilerden hangisi Cumhurbaşkanının görev ve yetkilerinden biri değildir?

- A) TBMM adına Türk Silahlı Kuvvetlerinin Başkomutanlığını temsil etmek.
- B) Kanunları 15 gün içerisinde resmi gazetede yayımlamak, gerekirse veto etmek.
- C) Cumhurbaşkanı yardımcıları ile bakanları atamak ve bunların görevlerine son vermek.
- D) Kanun yapmak, deęiřtirmek ve kaldırmak

4. Devletin gücünün ve görevlerinin yasama, yürütme ve yargı organları arasında dağılmasına ___?___ denir.

Yukarıdaki tanımda “?” ile boş bırakılan alana hangisi yazılmalıdır?

- A) Güçler Ayrılığı
- B) Güçler Birliği
- C) Anayasal Yönetim
- D) Demokratik devlet

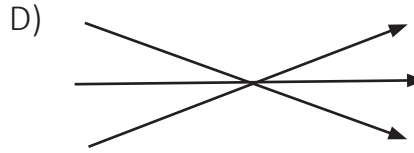
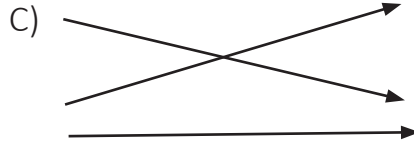
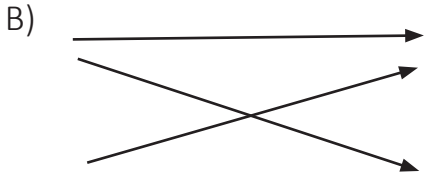
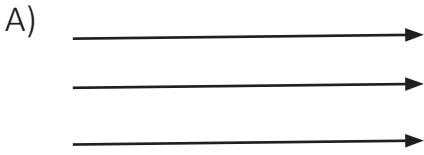
SOSYAL BİLGİLER

5. Aşağıdakilerden hangisi demokratik toplumlarda bireylere düşen görevler arasında yer almaz?

- A) İnsan ilişkilerinde hoşgörölü olmak
- B) Bireysel farklılıklara saygılı olmak
- C) Başkalarının düşüncelerini saygıyla karşılamak
- D) Eleştiri yaparken kırııcı olmak

6. Ülkemizdeki güç unsurları ve onları kullanan kurumlar eşleştirildiğinde okların konumu nasıl olur?

- Yasama
- Yürütme
- Yargı
- TBMM
- Bağımsız Mahkemeler
- Cumhurbaşkanı



SOSYAL BİLGİLER

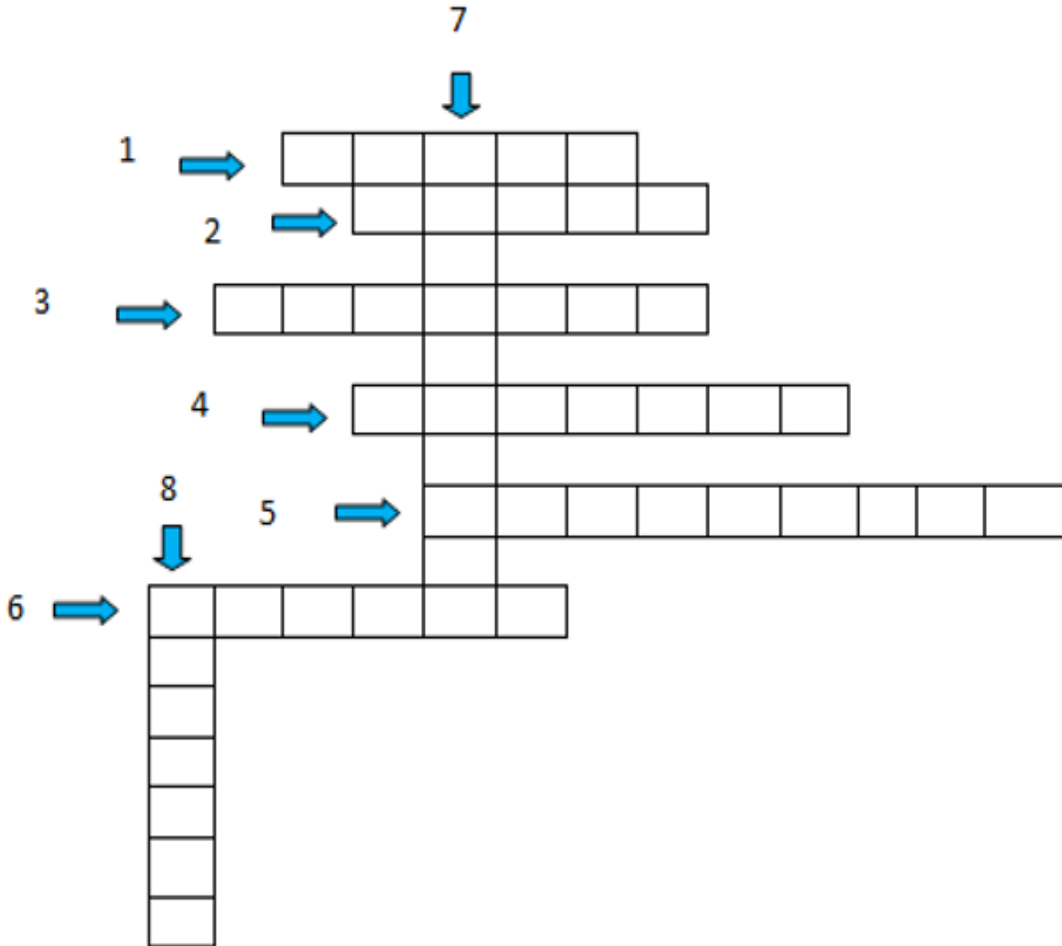
7. Aşağıdaki bilgiler doğru ise yay ayraç içine “D”, yanlış ise “Y” yazınız.

1. (...) Halkın türlü siyasi ve toplumsal sorunlar karşısında olumlu ve olumsuz görüşünü belirlemek için başvurulan oylamaya referandum denir.
2. (...) Sivil toplum kuruluşları görevleri karşılığında devletten maaş alan ve kamu görevlisi sıfatıyla çalışan kişilerdir.
3. (...) Bir konu ile ilgili halkın genel düşüncesine kamuoyu denir.
4. (...) Siyasi partiler yönetimin karar alma sürecinde yönetimi etkileyen en önemli unsurdur.
5. (...)Toplumda son yıllarda sosyal medya kullanımı çok azalmıştır.

SOSYAL BİLGİLER

8. AŞAĞIDAKİ BULMACAYI ÇÖZÜNÜZ

- 1) Bağımsız mahkemeler tarafından kullanılan güç.
- 2) Toplumda sözlü veya yazılı haber alma imkânını sağlayan televizyon, genel ağ, radyo, gazete, dergi vb. kitle iletişim araçlarının oluşturduğu basın yayın organlarına verilen ad.
- 3) Ülkemizde milletvekili seçilebilme yaşı.
- 4) Herhangi bir konuyla ilgili halkın ortak düşüncesine verilen ad.
- 5) Halkın egemenliği temeline dayanan yönetim biçimi.
- 6) Kanun ya da yasa çıkarma gücüdür.
- 7) Halkın türlü siyasi ve toplumsal sorunlar karşısında olumlu veya olumsuz görüşünü belirlemek için yapılan oylama, halk oylaması.
- 8) Çıkarılan kanunları uygulama gücüdür.



**SOSYAL BİLGİLER TESTİ BİTTİ.
DİN KÜLTÜRÜ ve AHLAK BİLGİSİ TESTİ İLE
DEVAM EDİNİZ.**

DİN KÜLTÜRÜ ve AHLAK BİLGİSİ

1. Nasr suresi ile ilgili bilgilerden hangisi yanlıştır?

- A) Medine’de indirilmiştir.
- B) 3 ayettir.
- C) 110. suredir.
- D) Adını Nasrullah adında bir sahabeden alır.

2. Nasr kelime olarak ne anlama gelir?

- A) Yardım
- B) Zafer
- C) Fetih
- D) Müjde

3. * Müşrikler 300 kişi, Müslümanlar 1000 kişiydi.
* 624’te yapıldı.
* Müslümanların zaferiyle sonuçlandı.

Yukarıda anlatılan savaş aşağıdakilerden hangisidir?

- A) Uhud
- B) Bedir
- C) Hendek
- D) Mute

DİN KÜLTÜRÜ ve AHLAK BİLGİSİ

4. Hudeybiye antlaşmasına göre taraflar birbirleriyle kaç yıl boyunca savaşmayacaklardı?

- A) 1
- B) 3
- C) 10
- D) 15

5. Boşlukları dolduralım:

Mekke'den Medine'ye hicret _____ yılında gerçekleşti.

Hicretten sonra Medine'de yapılan mescide _____ denir.

Medine'deki mescidin bir bölümünde kalıp eğitim gören müslümanlara _____ denir.

Hicret eden Müslümanlara _____ , onlara yardım eden Medinelilere ise _____ denir.

DİN KÜLTÜRÜ ve AHLAK BİLGİSİ TESTİ BİTTİ.
İNGİLİZCE TESTİ İLE DEVAM EDİNİZ.

İNGİLİZCE

A- Match the instructions with the pictures.

- a) Plant trees.
- b) Use public transport.
- c) Unplug electrical devices.
- d) Don't throw rubbish around.
- e) Don't use chemicals.
- f) Turn the tap off.
- g) Save wild life.
- h) Recycle glass, paper and plastic.



1. _____

2. _____

3. _____

4. _____



5. _____

6. _____

7. _____

8. _____

İNGİLİZCE

B- Fill in the blanks with the given words. One word is extra.

drop litter - cut down - plant – recycle – unplug - turn off

1. We can _____ plastic, paper and glass.
2. We should _____ TV before going to bed.
3. We shouldn't _____ trees.
4. We should _____ the lights if it is not necessary.
5. We shouldn't _____ on the streets.

C- Complete the sentences. Use should or shouldn't.

- 1) We _____ drop litter around.
- 2) We _____ recycle glass, paper, plastic.
- 3) We _____ waste energy.
- 4) We _____ leave the water running while brushing teeth.
- 5) We _____ pollute the environment.
- 6) We _____ walk to school or work.

D- Choose the Correct Answer

Look at the table below and answer the question.

1.

TO PROTECT THE ENVIRONMENT
1. We should plant trees
2. We should pick up garbage
3. -----

Which of the following does NOT complete the table above?

- A) We should not waste energy
- B) We should not pollute the water
- C) We should cut down trees
- D) We should recycle

Read the conversation below and answer the question.

2.

Jane:---?---

Sam: We should use less water.

Cindy: We should plant trees.

Celine: We should recycle materials.

Which of the following question does NOT Jane ask to her friends?

- A) What should we do for a better environment?
- B) What should we do to save our world?
- C) What can we do to stop environmental problems?
- D) What does global warming mean?

İNGİLİZCE

Look at the signs below and answer the question.



3. Which of the followings is NOT related to the pictures above?

- A) We shouldn't waste water.
- B) We shouldn't cut down trees
- C) We should recycle materials
- D) We should pollute the environment

Read the conversation below and answer the question.

4. **Linda:** What should I do after I use these batteries.

Mother:-----.

Which of the following completes the dialogue?

- A) You should throw them
- B) You should put them into the recycling bin.
- C) You should cut them down
- D) You should burn them



Read the conversation below and answer the question.

5. George: Factories pollute the air so much.

Steven: What is the solution of this problem?

George:

Which of the following is suitable for the blank?

- A) They should use filters
- B) They should plant trees.
- C) They should keep water sources clean.
- D) They should protect the earth.

Read the text below and answer the question.

6. To protect the environment, we should take some precautions. One of them is----- . It is very important for our future.

Which of the following completes the sentence above?

- A) Polluting
- B) Recycling
- C) Saving
- D) Damaging

Read the conversation below and answer the question.

7. Ashley:-----?

Sandra: First, we should stop polluting the environment and hunting animals. We should save energy and use less water.

Which of the following does Ashley ask to Sandra?

- A) What is the reason of air pollution?
- B) How do people pollute the environment?
- C) What is the meaning of pollution?
- D) What should we do to save our world?

İNGİLİZCE

Read the conversation below and answer the question.

8. Mom: Jenny, you shouldn't use deodorants too much, because they are----- for the ozone layer.

Jenny: OK, mom.

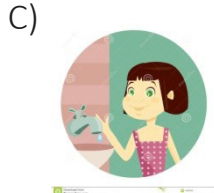
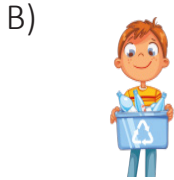
Which of the following completes the sentence?

- A) harmful
- B) recyclable
- C) useful
- D) ozone-friendly

Read the sentence and answer the question.

9. Turn off the tap when not in use.

Which picture shows the instruction given above?



10.

I

Use public transportation because
exhaust gas pollutes the environ-
ment

II

Put your rubbish into the recycling
bin.

III

Turn off the lights to save energy

Which question does NOT have an answer in the instructions above?

- A) Why should we use public transportation?
- B) How can we save energy?
- C) Which public transportation should we use?
- D) Where should we put our garbage?

İNGİLİZCE

saving the planet

Find the words in the puzzle.

P	D	U	S	I	O	D	X	G	N	Z	I	N	Q	Z	Y	Y	A	Y	W
A	E	L	C	P	O	L	L	U	T	E	U	I	D	M	F	X	R	D	J
Z	O	T	Q	B	P	O	Y	H	M	T	W	L	G	W	J	G	F	B	C
B	D	L	U	M	Z	I	U	Q	Y	D	F	Q	B	R	J	L	Q	T	E
T	Q	M	B	I	H	C	S	N	O	H	H	A	K	K	D	D	P	X	G
T	R	Z	U	G	R	E	Q	H	P	Q	R	B	A	F	J	W	A	E	A
L	E	H	W	Y	W	C	W	O	L	L	R	R	X	F	D	J	M	Q	B
V	R	E	J	Q	J	H	A	R	M	Q	U	M	E	L	C	Y	C	E	R
Q	K	W	L	A	A	L	F	S	F	Q	O	G	C	M	W	C	H	C	A
H	P	V	F	D	J	N	R	S	Q	L	M	V	Z	P	I	T	Z	D	G
X	S	J	H	X	M	K	B	Q	P	B	N	V	X	Z	A	D	V	X	M
P	K	I	P	D	F	V	D	O	U	K	V	B	W	E	W	B	W	S	I
N	N	A	B	B	P	J	L	H	Z	T	J	E	V	X	N	T	A	I	M
D	X	O	F	B	A	L	Y	S	M	G	I	Q	K	C	J	V	B	W	P
Q	O	J	M	L	U	G	V	Q	C	S	G	T	M	W	E	D	H	R	F
M	A	O	J	T	P	R	E	D	U	C	E	E	H	W	T	Z	S	F	X
H	X	W	I	X	C	X	Q	U	E	X	J	E	X	S	S	Y	F	L	D
N	T	O	Z	M	S	L	X	D	X	S	K	N	S	E	A	I	U	X	L
T	N	Y	A	N	S	U	Y	G	V	S	B	I	F	C	W	Y	A	H	Z
R	N	Y	O	G	J	A	N	L	I	T	T	E	R	N	O	F	F	Z	B

POLLUTE
LITTER
RECYCLE
GARBAGE

HARM
RUBBISH
REDUCE

SAVE
UNPLUG
WASTE

SÖZEL BÖLÜM BİTTİ.
SAYISAL BÖLÜM İLE DEVAM EDİNİZ.





SAYISAL BÖLÜM

MATEMATİK

1. Aşağıdaki boşlukları uygun kelimelerle doldurunuz.

- Ülke yüz ölçümleri, okyanus, orman gibi çok büyük alanları hesaplarken birimini kullanabiliriz.
- Sınıf, okul bahçesi, futbol sahası gibi alanları hesaplarkenbirimini kullanabiliriz.
- Defter kapağı, kalemlik, ilaç kutusu, masa, hesap makinesi, televizyon ekranı yüzeyi gibi alanları hesaplarken birimini kullanabiliriz.
- Tarla, arsa, bahçe gibi yüzeyler arazi olarak adlandırılmaktadır. Arazi temel ölçü birimidır ve ile gösterilir.

2. Aşağıdaki ölçüleri istenen birim cinsinden yazınız.

- 30 m²=..... cm²
400 000 mm² =.....cm²
12 km² =..... m²
65 m²=..... mm²
1 ar=m²
1 dönüm =..... m²
0,0025 km²=.....m²
5 m²=.....cm²
12000000mm²=.....dam²
180000cm²=m²
0.0035 hm²=dm²
0,06 ha =..... a
20 a= cm²
3000 m²= daa

MATEMATİK

3. Bir kenar uzunluğu 5 metre olan karelerden kaç tane birleştirilirse alanı 25 kilometrekare olan kare elde edilir?

4.



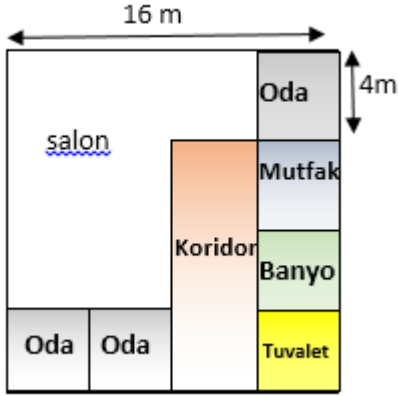
Konya ilinde bulunan ve UNESCO Dünya Miras Listesi'nde yer alan Çatalhöyük Neolitik Kenti yaklaşık 14 hektarlık bir alan üzerinde yer almaktadır. Çatalhöyük Neolitik Kenti hakkında araştırma yapmak isteyen arkeoloji öğrencileri 14 hektarlık alanı dört haftada gezecektir.

Buna göre öğrenciler bir günde kaç metrekarelik alan gezerler?

- A) 140 000
- B) 35 000
- C) 5 000
- D) 500

MATEMATİK

5.



Yukarıda kare şeklinde olan bir evin planı verilmiştir. Bu evin bir kenar uzunluğu 16 m olup kare şeklinde odaları bulunmaktadır.

Verilenlere göre bu evin salonu kaç metrekaredir?

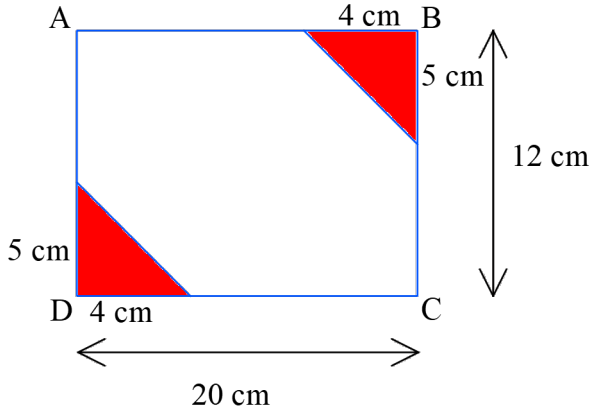
- A) 100
- B) 110
- C) 112
- D) 116

6. $7,2 \text{ dm}^2 + 0,01 \text{ m}^2 = \dots\dots\dots \text{cm}^2$ işleminde boşluk bulunan yere aşağıdakilerden hangisi gelmelidir?

- A) 0,82
- B) 8,2
- C) 82
- D) 820

MATEMATİK

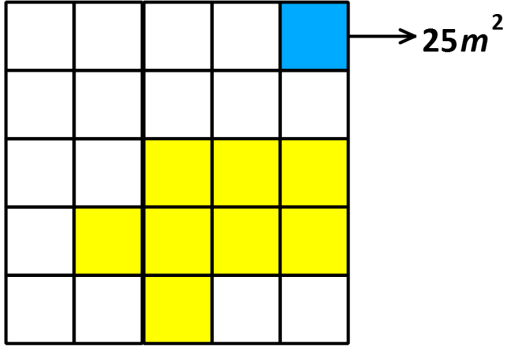
7.



ABCD dörtgeni, kenar uzunlukları 12 cm ve 20 cm olan bir dikdörtgendir. **Buna göre boyalı olmayan bölgenin alanı kaç metrekaredir?**

- A) 0,022
- B) 2,2
- C) 220
- D) 240

8.



Yukarıda eş karelerden oluşan şekilde verilen mavi renkli alan 25 m^2 olduğuna göre sarı renkli alanın kaç ar'dır?

- A) 1
- B) 2
- C) 3
- D) 4

MATEMATİK

9.

3 daa patates	0,2 ha domates	? biber
------------------	-------------------	------------

Dikdörtgen şeklindeki bir tarlanın 3 dekarına patates, 0,2 hektarına domates ekilmiştir.

Tarlanın tamamı 7 dönüm olduğuna göre kaç m²'sinde biber ekilidir?

- A)2
- B)20
- C)200
- D)2000

10.



Edirne ilinde bulunan Mimar Sinan'ın ustalık eseri Selimiye Camii toplam 247500 desimetrekarelik alanı kaplamaktadır.

Buna göre Selimiye Camii'nin toplam kapladığı alan kaç dönümdür?

- A) 0,2475
- B) 2,475
- C) 24,75
- D) 247,5

**MATEMATİK TESTİ BİTTİ.
FEN BİLİMLERİ TESTİ İLE DEVAM EDİNİZ.**

FEN BİLİMLERİ

1.



Kitabı kendime
yaklaştırdığımda yazıları ve
resimleri net göremiyorum.

Kitap okurken yaşadığı görme sorunun dile getiren Ali'nin göz hastalığı aşağıdakilerden hangisidir?

- A) Miyop
- B) Hipermetrop
- C) Katarakt
- D) Presbitlik

2. İlk yardımın öncelikli amaçları:

- I. Yaşamsal fonksiyonların sürdürülmesini sağlamak.
- II. Hasta/yaralının durumunun kötüleşmesini engellemek.
- III. İyileştirmeyi kolaylaştırmaktır.

İlk yardım ile ilgili hangi öncül veya öncüller doğrudur?

- A) Yalnız I
- B) I – II
- C) II – III
- D) I – II – III

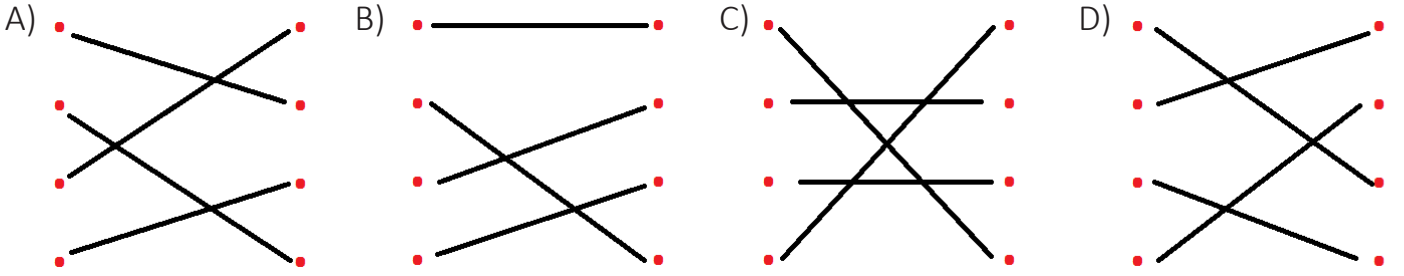


FEN BİLİMLERİ

3. Aşağıda bazı hastalıklar ve bu hastalıkların görüldüğü sistemler verilmiştir.

SİNDİRİM SİSTEMİ	BÖBREK YETMEZLİĞİ
DOLAŞIM SİSTEMİ	TİFO
BOŞALTIM SİSTEMİ	KOAH
SOLUNUM SİSTEMİ	HEMOFİLİ

Hastalıklar ve görüldüğü sistemlerin eşleştirilmesi hangi seçenekte doğrudur?



4. “Yeşilay, insan onurunu ve saygınlığını temel alan, toplumu ve gençliği ayırım gözetmeden zararlı alışkanlıklardan korumak için çalışan, milli ve ahlaki değerleri gözeterek ve bilimsel metotlar kullanarak tütün,, uyuşturucu madde,, vb. bağımlılıklarla mücadele eden; önleyici ve rehabilite edici halk sağlığı ve savunuculuk çalışmaları yürüten bir sivil toplum kuruluşudur.”

Yukarıdaki paragraftaki boşluklara aşağıdaki kelimelerden hangisi getirilemez?

- A) Alkol
- B) Kumar
- C) Teknoloji
- D) Spor

FEN BİLİMLERİ

5.



Destek ve Hareket Sistemi Sağlığını Korunmak İçin Almamız Gereken Tedbirler:

- Yeterli ve dengeli beslenmeliyiz.
- Dik oturmaya dikkat etmemeliyiz.
- Kemik gelişimi için D vitamini içeren besinler tüketmeliyiz ve güneş ışığından faydalanmalıyız.
- Yerden bir yük kaldırırken mutlaka dizlerimizi bükerek bacaklardan güç almalıyız.
- Kalsiyum, fosfor gibi mineralleri içeren besinleri, süt ve süt ürünleri ile yeşil sebzeleri bol tüketmeliyiz.
- Spor yapmaya kaslarımızı ısıtmadan hemen başlamalıyız.
- Yaşımıza uygun egzersiz yapmalıyız.

Destek ve hareket sisteminin sağlığını korumak için yukarıda verilenlerden kaç tanesi yanlış yazılmıştır?

- A) 1
- B) 2
- C) 3
- D) 4

FEN BİLİMLERİ

6. "Organ bağışı yapan kişinin yoğun bakım ünitesinde olması ve beyin ölümü kararının olması gerekir.

Günümüzde hastalıkların artması ve tedavi yöntemlerinin gelişmesiyle organ bağışı ile tedavi olunması süreçleri ilerlemiştir."

Bu yazıyı okuyan öğretmen çocuklara aşağıdaki soruları sorar.

Öğretmen: "Kimler organ bağışında bulunabilir ve hangi organlar bağışlanabilir?"

Didem: "18 yaşını doldurmuş kişiler organ bağışı yapabilir."

Melek: "Kişinin akli dengesinin yerinde olması gerekir."

Kerem: "Kalp kapakçığı, kornea, böbrek... gibi organlar bağışlanabilir."

Can: "Karaciğer ve kemik iliği nakli yapılmamaktadır."

Öğretmenin sorduğu sorulara öğrencilerden hangisi yanlış cevap vermiştir?

A) Didem

B) Can

C) Kerem

D) Melek

7. Melike'nin dedesi sohbetlerde söylenenleri duyamamaktadır. Doktora gittiklerinde işitme cihazı kullanması gerektiğini öğrenmişlerdir. Melike de işitme olayı ile ilgili makaleler okumaya başlamıştır.

Makalelerde verilen bilgilere göre işitme olayı gerçekleşirken ses, sırasıyla kulağın hangi yapılarından geçmektedir?

A) Kulak kepçesi-kulak yolu-kulak zarı-çekiç, örs, üzengi kemikleri-oval pencere-salyangoz-işitme sinirleri

B) Kulak kepçesi-kulak yolu-kulak zarı-çekiç, örs, üzengi kemikleri-östaki borusu-yarım daire kanalları-salyangoz-işitme sinirleri

C) Kulak kepçesi-kulak yolu-kulak zarı-çekiç, örs, üzengi kemikleri-östaki borusu-oval pencere-salyangoz, işitme sinirleri

D) Kulak kepçesi-kulak yolu- kulak zarı-oval pencere-çekiç, örs, üzengi kemikleri-yarım daire kanalları-işitme sinirleri

FEN BİLİMLERİ

8. Sistemlerimizin birinin çalışmasındaki aksaklık diğer sistemlerimizi de etkiler. Birçok hastalığın oluşmasına neden olur.

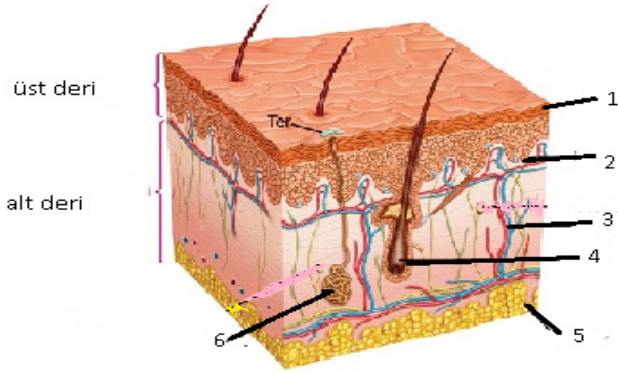
Aşağıdaki tabloda hastalıkların hangi sistem ile ilgili oldukları doldurulmuş, ancak hatalar yapılmıştır.

SİSTEM	HASTALIKLAR	
Hormonal sistem hastalığı	Devlik	İshal
Sindirim sistemi hastalığı	Ülser	Şeker hastalığı
Solunum sistemi hastalığı	Bronşit	Zatürre
Boşaltım sistemi hastalığı	Böbrek yetmezliği	Böbrek taşı

Tabloda hangi değişiklikler yapılırsa yanlış düzeltilmiş olur?

- A) Şeker hastalığı ve ishal yer değiştirmelidir.
- B) Bronşit ve ülser yer değiştirmelidir.
- C) Devlik ve bronşit yer değiştirmelidir.
- D) Zatürre ve ishal yer değiştirmelidir.

9. Ayşe öğretmen, derinin tabaka ve bu tabakalarda bulunan yapıları gösteren levhayı tahtaya asıyor. Numaralandırılmış yapıların isimleri ve görevleri ile ilgili öğrencilere sorular soruyor.



Öğrencilerin verdiği cevaplardan hangisi yanlıştır?

- A) 1 numara ile gösterilen yapıda ölü hücreler görülür.
- B) 2 numara ile gösterilen duyu almaçlarıdır.
- C) Alt deride 3 ile kan damarları, 4 ile kıl kökleri gösterilmiştir.
- D) Alt deride 6 ile yağ bezleri, 5 ile kıl kökleri gösterilmiştir.

FEN BİLİMLERİ

10. Kulak; dış kulak, orta kulak ve iç kulak olmak üzere 3 kısımdan oluşmaktadır. Meltem öğretmen aşağıdaki tabloyu vermiş ve öğrencilerden kulağın ana kısımlarını farklı renklerde boyayarak belirtmelerini istemiştir.

Kulak kepçesi	Kulak zarı	Çekiç,örs,üzengi kemikleri
Oval pencere	Östaki borusu	Kulak yolu
Salyangoz	İşitme sinirleri	Yarım daire kanalları

Öğrenciler kulağın kısımlarından; dış kulağı sarı, orta kulağı yeşil ve iç kulağı mavi renkle boyamıştır.

Dış kulak, orta kulak ve iç kulakta bulunan yapıları doğru sınıflandıran öğrenci aşağıdaki şekillerden hangisindeki görünümü elde eder?

A)

Kulak kepçesi	Kulak zarı	Çekiç,örs,üzengi kemikleri
Oval pencere	Östaki borusu	Kulak yolu
Salyangoz	İşitme sinirleri	Yarım daire kanalları

B)

Kulak kepçesi	Kulak zarı	Çekiç,örs,üzengi kemikleri
Oval pencere	Östaki borusu	Kulak yolu
Salyangoz	İşitme sinirleri	Yarım daire kanalları

C)

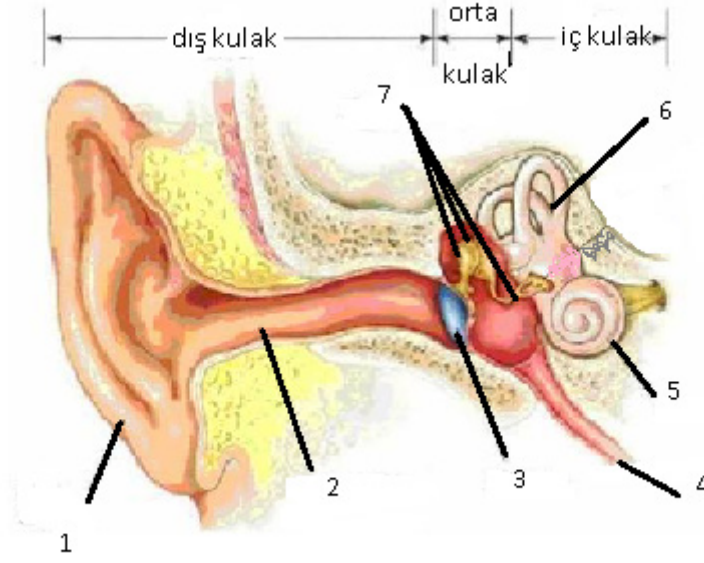
Kulak kepçesi	Kulak zarı	Çekiç,örs,üzengi kemikleri
Oval pencere	Östaki borusu	Kulak yolu
Salyangoz	İşitme sinirleri	Yarım daire kanalları

D)

Kulak kepçesi	Kulak zarı	Çekiç,örs,üzengi kemikleri
Oval pencere	Östaki borusu	Kulak yolu
Salyangoz	İşitme sinirleri	Yarım daire kanalları

FEN BİLİMLERİ

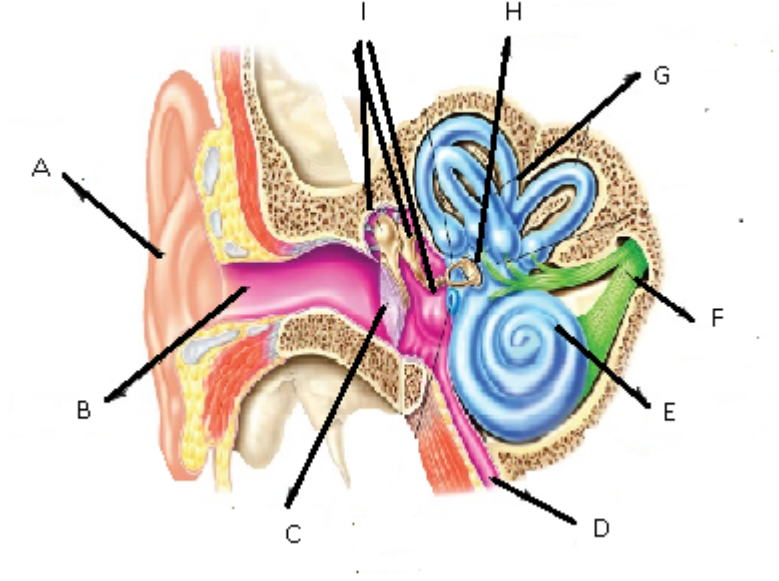
11.



Yukarıdaki modele göre yapılan yorumlardan hangisi yanlıştır?

- A) 4 östaki borusudur. Orta kulaktaki basıncı ayarlar.
- B) 5 salyangozdur, işitme almaçları burada bulunur.
- C) 6 yarım daire kanallarıdır, işitmede görevlidir.
- D) 1 kulak kepçesidir, ses dalgalarını toplar.

12.



Uğur yukarıda ki kulak modelini tahtaya çizerek, üzerinde yapıları harflerle göstermiştir. Sonra da kulak modelini göstererek arkadaşlarına, harflere karşılık gelen yapıların isimlerini söylemiştir.

Hepsini doğru eşleştirdiğine göre, doğru sıralama aşağıdakilerden hangisi olur?

- A) A-kulak kepçesi, B-kulak yolu, C-kulak zarı, D-çekiç örs üzengi kemikleri, E-salyangoz, F-yarım daire kanalları, G-işitme sinirleri, H-oval pencere, I-östaki borusu
- B) A-kulak kepçesi, B-kulak yolu, C-kulak zarı, D-östaki borusu, E-salyangoz, F-işitme sinirleri, G-yarım daire kanalları, H-oval pencere, I-çekiç örs üzengi kemikleri
- C) A-kulak kepçesi, B-kulak yolu, C-kulak zarı, D-östaki borusu, E-salyangoz, F-işitme sinirleri, G-oval pencere, H-yarım daire kanalları, I-çekiç örs üzengi kemikleri
- D) A-kulak kepçesi, B-kulak yolu, C-kulak zarı, D-östaki borusu, E-işitme sinirleri, F-salyangoz, G-yarım daire kanalları, H-oval pencere, I-çekiç örs üzengi kemikleri

SAYISAL BÖLÜM BİTTİ.

TÜRKÇE

1. C
2. A
3. B
4. B
5. A
6. C
7. A
8. C
9. C
10. B
11. 1-f, 2-g, 3-d, 4-h, 5-a, 6-c, 7-e, 8-b
12. 1-e, 2-a, 3-b, 4-f, 5-c, 6-d
13. ÖZNEL: I-III
NESNEL: II-IV-V
14. Koşul: 1-6
Sebep-Sonuç: 2-4
Amaç-Sonuç: 3-5
15.
 - a) balık
 - b) altın
 - c) zembille
 - d) kürkçü
 - e) yılan
 - f) kılıfını
 - g) huya
 - h) dostun
 - i) Süleyman
 - j) güzellik

CEVAP ANAHTARI

16. Bulmaca Cevapları

Soldan Sağa

1. BÖLGE

3. NOKTA

5. YAZIT

7. MÜZE

9. HÜKÜMDAR

Yukarıdan Aşağıya

2. EDEBİYAT

4. KONUM

6. TARİHİ

8. ESER

10. MESAFE

17.

1.YANLIŞ

2.DOĞRU

3.DOĞRU

4.DOĞRU

5.YANLIŞ

18.

• tohumun – çekme – hasını – yasını – yiyecek- ek

• yalar – tutan – parmağını- bal

• derman – derdini – bulamaz- söylemeyen

• kalkan- oturur- öfkeyle- zararla

• uymaz – evdeki – çarşıya- hesap

19.

1-B

2-C

3-A

4-F

5-D

6-E

CEVAP ANAHTARI

SOSYAL BİLGİLER

1. B

2. B

3. D

4. A

5. D

6. B

7.

1) Doğru

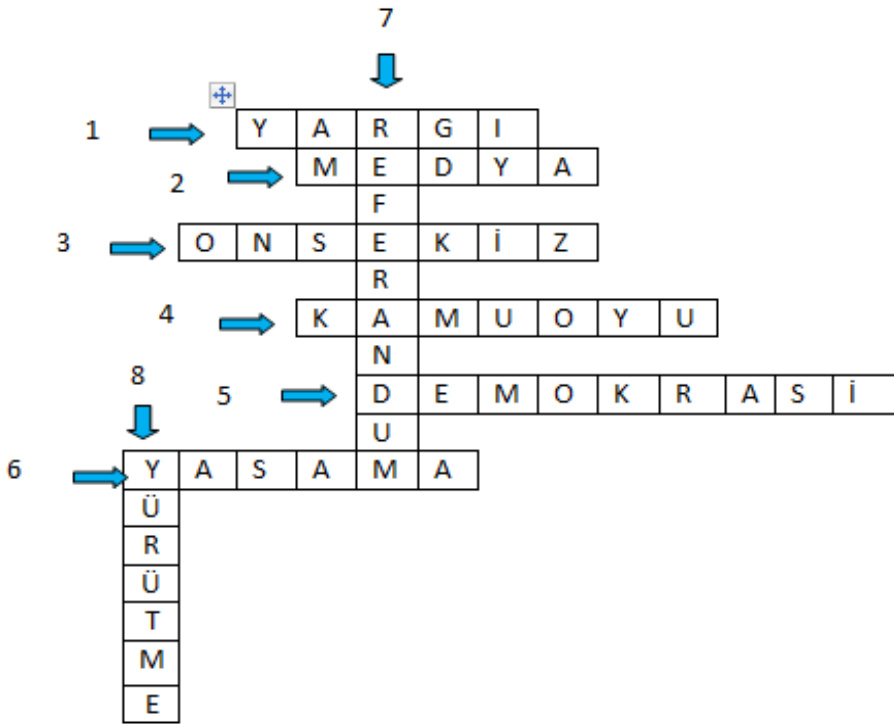
2) Yanlış

3) Doğru

4) Doğru

5) Yanlış

8.



□

CEVAP ANAHTARI

DİN KÜLTÜRÜ ve AHLAK BİLGİSİ

1. D
2. A
3. B
4. C
5. Mescid-i Nebi, ashab-ı suffe, muhacir, ensar

İNGİLİZCE

PART A

1. D
2. C
3. A
4. B
5. G
6. F
7. H
8. E

PART B

1. recycle
2. unplug
3. cut down
4. turn off
5. drop litter
- plant is extra

PART C

1. Shouldn't
2. Should
3. Shouldn't
4. Shouldn't
5. Shouldn't
6. Should

CEVAP ANAHTARI

PART D

1. C
2. D
3. D
4. B
5. A
6. B
7. D
8. A
9. C
10. C

SAVING THE PLANET

POLLUTE
HARM
SAVE
LITTER
RUBBISH
UNPLUG
RECYCLE
REDUCE
WASTE
GARBAGE

CEVAP ANAHTARI

MATEMATİK

1. kilometrekare, metrekare, santimetrekare, $Ar - a$

2.

a. 300 000

b. 4 000

c. 12 000 000

d. 65 000 000

e. 100

f. 1000

g. 2 500

h. 50 000

i. 0,12

j. 18

k. 3 500

l. 6

m. 20 000 000

n. 3

3. 1 milyon

4. C

5. C

6. D

7. A

8. B

9. D

10. B

CEVAP ANAHTARI

FEN BİLİMLERİ

1. B
2. D
3. A
4. D
5. B
6. B
7. A
8. A
9. D
10. D
11. C
12. B