

T.C.

**MİLLÎ EĞİTİM BAKANLIĞI
ÖLÇME, DEĞERLENDİRME VE SINAV
HİZMETLERİ GENEL MÜDÜRLÜĞÜ
İLKÖĞRETİM VE ORTAÖĞRETİM
KURUMLARI BURLULUK SINAVI
05 EYLÜL 2020 Saat: 10.00**

**5.
SINIF
A**

KİTAPÇIK TÜRÜ

Adı ve Soyadı :

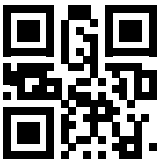
DERS ADI	SORU SAYISI	TOPLAM SORU SAYISI	SINAV SÜRESİ (DAKİKA)
TÜRKÇE	25	100	120
MATEMATİK	25		
FEN BİLİMLERİ	25		
SOSYAL BİLGİLER	25		

ADAYLARIN DİKKATİNE!

1. Sınav başladıktan sonra ilk 30 dakika dolmadan ve sınav bitimine 15 dakika kala dışarı çıkmayınız.
2. Sınav sırasında çanta, cep telefonu, saat, kablosuz iletişim sağlayan cihazlar ve kulaklık, kolye, küpe, bilezik, yüzük, broş ve benzeri eşyalar ile her türlü elektronik ve/veya mekanik cihazları yanınızda bulundurmuyunuz. Bu araçları yanınızda bulundurmanız ve kopya çekmeye teşebbüs etmeniz hâlinde sınavınız geçersiz sayılacaktır.
3. Soruları ve sorulara verdiğiniz cevapları, yanınızda götürmek amacıyla kaydetmeyiniz; hiçbir şekilde dışarı çıkarmayınız.
4. Cevap kâğıdınızı, sınav süresince hiçbir öğrencinin göremeyeceği şekilde önünüzde bulundurunuz.
5. Sınavın değerlendirilmesi aşamasında, bilgisayar ortamında yapılan kopya analizinde, herhangi bir testten ikili veya toplu kopya tespiti hâlinde ilgili testiniz geçersiz sayılacaktır.

CEVAP KÂĞIDI VE SORU KİTAPÇIĞI İLE İLGİLİ AÇIKLAMALAR

1. Cevap kâğıdınızdaki bilgilerin doğruluğunu kontrol ediniz ve cevap kâğıdınızı siyah kurşun kalemle imzalayınız.
2. Cevap kâğıdındaki bilgiler size ait değilse veya cevap kâğıdı kullanılmayacak durumdaysa salon görevlilerinin temin edeceği yedek cevap kâğıdına kimliğinizle ilgili bilgileri açıklamalar doğrultusunda yazınız ve kodlayınız.
3. Cevap kâğıdı üzerindeki kodlamaları kurşun kalemle yapınız.
4. Değiştirmek istediğiniz bir cevabı, yumuşak silgiyle cevap kâğıdını örselemeden temizce siliniz ve yeni cevabınızı kodlayınız.
5. Kitapçık türünü cevap kâğıdınızdaki ilgili alana kodlayınız. Bu kodlamayı yapmadığınız veya yanlış yaptığınız takdirde sınavınızın değerlendirilmesi doğru yapılamayacaktır.
6. Cevap kâğıdında **Türkçe, Matematik, Fen Bilimleri ve Sosyal Bilgiler** testleri için dört ayrı sütun bulunmaktadır. Cevaplarınızı, cevap kâğıdındaki ilgili sütunlara yuvarlağın dışına taşımadan kodlayınız.
7. **Soru kitapçığı üzerinde yapılabilecek cevap kâğıdına işaretlenmeyen cevaplar değerlendirmeye alınmayacaktır.**
8. Soru kitapçığının sayfalarını kontrol ediniz, baskı hatası var ise değiştirilmesini sağlayınız.
9. Soruların çözümü için size ayrıca boş kâğıt verilmeyecektir. Soru kitapçığının içindeki boş alanları çözümlerinizi için kullanabilirsiniz.
10. Cevaplamaya istediğiniz testin sorusundan başlayabilirsiniz. Cevabını bilmediğiniz sorular üzerinde fazla zaman kaybetmeden diğer sorulara geçiniz. Zamanınız kalırsa bu sorulara daha sonra dönebilirsiniz.
11. Puanlama; her test için yanlış cevap sayısının **üçte biri, doğru cevap sayısından çıkarılarak** elde edilecek geçerli cevaplar üzerinden yapılacağı için cevap kâğıdı üzerinde rastgele cevaplama yapmayınız.
12. Sınav bitiminde, **soru kitapçığı ve cevap kâğıdını salon görevlilerine teslim ediniz.**



SINAV BAŞLAMADAN ÖNCE KİTAPÇIĞIN ARKA KAPAĞINDAKİ UYARILARI MUTLAKA OKUYUNUZ.

1. Yaz aylarında yeni kitaplardan çok, okumaktan zevk aldığım eski kitaplarıma dönerim yani kitapçılara değil, kütüphaneme yönelir adımlarım. Bir kitap tekrar edildikçe güzelleşir. Bir şarkıyı nasıl bir kez dinleyip bırakmaz hatta sevdinizse defalarca üst üste çalarsanız kitap da hak eder bunu: Defalarca üst üste okunmak...

Bu metin aşağıdaki sorulardan hangisine cevap olarak söylenmiştir?

- A) Aynı kitabın birkaç kez okunmasının okura katkısı nedir?
B) Ne tür kitaplar okumayı seversiniz?
C) Kitapların mevsimlere göre sınıflandırılmasını doğru buluyor musunuz?
D) Yaz mevsiminde yeni çıkan kitapların okunması gerektiği düşüncesine katılıyor musunuz?

2. Yunus Emre, Allah sevgisini işleyen şiirler söyleyip yazar. Ne var ki önceleri, Yunus Emre'nin şiirlerinin değeri pek anlaşılmamış olsa gerek. Oysa günümüzde içimize işleyen bu şiirler çok sevilmektedir. Yunus Emre sevgisi de zamanla giderek artmış ve yaygınlaşmıştır.

Bu metinle ilgili aşağıdakilerden hangisi söylenemez?

- A) Karşılaştırmaya yer verilmiştir.
B) Öznel bir yargı kullanılmıştır.
C) Tahmine yer verilmiştir.
D) Kişileştirme yapılmıştır.

3. Evvel zaman içinde, aslında zamanın dışında... Hem çok uzakta hem de çok yakında bir yerlerde... Bazen bir dev kadar büyük bazen de bir nokta kadar küçük... Rengârenk sihirli bir kalem varmış. Çocukların çoğu bu kaleme sahip olmak istermiş. Ancak sihirli kalemi herkes elde edemezmiş. Kalem, onu elde eden kişilere de bütün sırlarını vermezmiş.

Bu metinde bahsedilen "kalem" ile ilgili aşağıdakilerden hangisine değinilmemiştir?

- A) İsteyen herkesin sahip olamayacağına
B) Birçok gizemli yanı olduğuna
C) Bazı çocukların rüyalarına girdiğine
D) Olağanüstü özellikleri olduğuna

4. Bir meydandaydım. Yağmurun tıktırıları durmuştu. Meydan sis içindeydi. Her şey yine yapış yapıştı. Burnuma muşmula ve ayva kokuları geliyordu. Sarı bir aydınlık içindeydim. Bir salepçinin kalaylı güğümü tütüyordu. Üstüne bol zencefil ektirdiğim sıcak salep fincanını iki elimle kavramıştım.

Bu metinde aşağıdaki duyuların hangisiyle ilgili bir ayrıntıya yer verilmemiştir?

- A) Koklama
B) İşitme
C) Tatma
D) Dokunma

5. (1) Antika Traktör Müzesinin açılma fikri, 2006 yılında bir iş adamının Almanya ziyareti sonrasında ortaya çıktı. (2) İstanbul'daki atölyede, çalışması devam eden yirmi traktörün de gelmesiyle müze daha geniş bir yelpazeye ulaşacak. (3) Müzede şu anda bulunan az sayıdaki traktörlerin en eskisi Amerikan yapımı 1884 model bir traktör. (4) Bu fikri hayata geçirmek için Gelibolu'daki eski bir balık fabrikası restore edilip müze olarak ziyaretçilere açıldı.

Bu metnin anlam bütünlüğünü sağlamak için numaralanmış cümlelerden hangileri yer değiştirmelidir?

- A) 1 ve 3
B) 1 ve 4
C) 2 ve 3
D) 2 ve 4

6. İşittim ki bir karga ve bir misk kedisi birbirine karşı büyük bir dostluk besliyor ve boş saatlerini çeşitli oyunlar oynayarak geçiriyorlarmış. Birdenbire bir kaplanın ormanı çınlatan korkunç haykırışıyla gerçeğe dönmüşler. Karga korkudan ağacın üst bir dalına konmuş ama misk kedisi korkudan nereye saklanacağını bilememiş. Misk kedisi bu şaşkınlık içinde "Dostum ben ne yapayım?" demiş. - - -

Bu metin aşağıdakilerin hangisiyle devam ettirilirse anlam bütünlüğü sağlanmış olur?

- A) Karga "İyi yürekli dostum, sen burada saklan; hemen uçup yardım çağırayım." demiş.
B) Bunu duyan köpekler, gittikçe daha fazla kızarak önlerinde uçan kargaya "İstediğin kadar uç, seni yakalayacağız." demiş.
C) Sonra misk kedisi gelip yakın bir tehlikeye kurtulmuş olan dostu kargayı bulmuş.
D) Köpekler de homurdanarak sürülerinin başına dönmüşler.

7. (1) Günümüzde bilim insanları, nadir görülen canlılar üzerinde araştırmalar yapıyor. (2) Bu çalışmalar son yılların en şaşırtıcı keşiflerinden biri olarak görülüyor. (3) Çünkü bu canlılar her koşulda hayatta kalabilme özelliğine sahip. (4) Öyle ki Antarktika'nın koşullarında bile yaşayabiliyorlar.

Bu metinde numaralanmış cümlelerin hangisinde öznel bir yargı vardır?

- A) 1 B) 2 C) 3 D) 4

8. Hiçbir yol aşılamayacak kadar yüksekten geçmez.

Bu cümleyle aşağıdakilerden hangisinin önemi vurgulanmıştır?

- A) Azim
B) Adalet
C) Yol göstericilik
D) Düşüncelere değer verme

9. Aşağıdaki cümlelerin hangisinde gereklilik anlamı vardır?

- A) Millet, ortak bir geçmişe sahip insan topluluğu olarak tanımlanır.
B) İnsan, genellikle uyumadan önce veya sıkıldığı zamanlarda esner.
C) Sabahları bir bardak su içmek dolaşım sistemi için faydalıdır.
D) Eğitimde bilimin yanı sıra sanata da önem verilmelidir.

10. Aşağıdaki cümlelerin hangisinde bir koşul anlamı vardır?

- A) Bizim için çay, adını bizden almış olan Türk kahvesinden bile değerlidir.
B) Ahlat, Doğu Anadolu'da göl kıyısında bir kasabadır.
C) Topkapı Sarayı Müzesindeki onarım biterse orayı ziyaret edeceğiz.
D) Kutadgu Bilig'de adalet, saadet ve akıl kavramları vurgulanmıştır.

11. Aşağıdaki cümlelerin hangisinde neden-sonuç anlamı vardır?

- A) Kar yağınca maç ertelendi.
B) Bu akşam eve geç geldim.
C) Ben işlerimi zamanında yaparım.
D) Annesi çocuğuna yemek yediriyordu.

12. • Doğaya, doğa olaylarına meraklıyım. Hayvanları, tabiatla baş başa kalmayı seviyorum. Bahçe işlerinden hiç üşenmem. İçimde - - - - olacakmışım gibi bir his var.
- Caddelerde var olan yazılar, resimlerden daha çok ilgimi çekiyor. Hikâye yazıyorum, dili etkili ve güzel kullanmaya çalışıyorum. Belki iyi bir - - - - olabilirim.
- Satranç oynamaktan zevk alırım. Makine ve aletlerin çalışma sistemini merak ediyorum. Çevremdekiler bana ilerde - - - - olabileceğimi söylüyorlar.

Bu metinlerde boş bırakılan yerlerin herhangi birine aşağıdaki ikililerden hangisi getirilemez?

- A) yönetmen veya dansçı
B) veteriner veya yer bilimci
C) gazeteci veya yazar
D) mucit veya bilgisayar programcısı

13. Hazerfen Ahmet Çelebi bugünkü hava taşıtlarının ilkel şeklini yapmıştır. Hava akımlarını ve kuşların uçuşunu incelemiş, uçuştan önce Ok Meydanı'nda denemeler gerçekleştirmiştir. Lodoslu bir havada Galata Kulesi'nden kanat açarak kendini boşluğa bırakmış, Üsküdar'a inmiştir. Dönemin padişahı tarafından bir kese altınla ödüllendirilmiştir.

Bu metinde "Hazerfen Ahmet Çelebi" ile ilgili aşağıdakilerden hangisine değinilmemiştir?

- A) Başarıya nasıl ulaştığına
B) Doğa olaylarını ve canlıları gözlemlediğine
C) Uçmaya ilgisinin nereden kaynaklandığına
D) Çalışmaları nerede yaptığına

14. Aşağıdaki cümlelerde altı çizili kelimelerin hangisi, karşısında verilen anlama uygun kullanılmıştır?

A)	Doğaya zarar verdiği <u>görülünce</u> yapılan iş <u>durduruldu</u> .	Karşılaşılma, rastlanma
B)	Ormanların yok edilmesi doğal felaketlere <u>zemin hazırlar</u> .	Uygun ortam hazırlamak
C)	Köşkten çıktık ve bahçenin her <u>noktasını</u> uzun uzun dolaştık.	Konuyla ilgili en önemli bölüm
D)	Zavallı, hayatının hiçbir döneminde <u>güzel bir gün</u> geçmedi.	İçinde bulunan zaman

15. Aşağıdaki cümlelerin hangisinde "herhangi bir özelliği olmayan, bayağı" anlamında bir söz vardır?

- A) Daracık ve bozuk kaldırımlardan çamurlu sular akıyordu.
B) En önemli sorunları bile kendine dert etmezdi.
C) Yazar bir romanında sıradan bir konuya yer vermiştir.
D) Yapmacık davranışları yüzünden hiç sevilmezdi.

16. Akçakoca'da eski mahalle evlerinin arasından geçerken çocukluğunuzun anılarıyla buluşacak; plajlarda, şelalelerde, köylerde ve sahildeki mekânlarda yazın son günlerinin tadını çıkaracaksınız.

Bu cümlede altı çizili sözün kazandığı anlam aşağıdakilerden hangisidir?

- A) Hoşa giden bir duruma sebep olmak
B) Bir şeyin güzelliğinden yeterince yararlanmak
C) Doyulamayacak kadar çok lezzetli olmak
D) Bir parçasını ağzına atıp tadına bakmak

17. Uzayda ağırlıksız bir ortamda bulunmak hepimizin gönlünden geçer. Bize eğlenceli görünür. Aslında durum düşündüğümüz gibi değildir. Bedenimiz uzayda çalışmaya uygun olmadığından orada birtakım sorunlar yaşarız.

Altı çizili sözün bu metinde kazandığı anlam aşağıdakilerden hangisidir?

- A) Güçlü bir sevgi duymak
- B) Heyecanlanmak
- C) İnsanı aşırı derecede etkilemek
- D) Bir şeyi yapmayı istemek

18. Aşağıdakilerin hangisinde “gereken önemi vermemek” anlamında bir deyim kullanılmıştır?

- A) Annesinin, önemli konuları göz ardı ettiğinin daha yeni farkına vardı.
- B) Sokakta göz ucuyla süzdüğü epeyce yaşlı adamın ona doğru geldiğini gördü.
- C) Yeni aldığı son model arabasını çoğu zaman gözünden sakınır.
- D) Çocukluk arkadaşının sabahki davranışlarına ve sözlerine göz yummuştu.

19. Aşağıdaki dizelerin hangisinde benzetme vardır?

- A) Teki bende, öteki nerde?
Kaçıp saklanmış çorabım
- B) Dağların arasından geçerken
Rüzgâr aldı götürdü sözcükleri
Nehre düştü kayboldu sesi
- C) Dedem ağaçlara aşı yapmış
Bugün onlara tatil mi nine?
- D) Dün gece parçaladı bir aslan kafesini
Bir gönül sonsuz ufka yol aldı kartal gibi

20. 1. Metin

Samet bu yaz, memleketini ziyarete gitmişti. Erzurum'un tarihî yerlerini gezerken uzun süredir özlediği okulunu gördü. İçi öylesine tuhaf duygularla coştı ki âdeta çocukluğunu görür gibi oldu.

2. Metin

Süleyman o yıl sekizinci sınıfı başarıyla bitirmişti. Babası da hediye olarak ona bisiklet almıştı. Tatil boyunca bir kez olsun bisikletin üstünden inmemiş, ona gözü gibi bakmıştı.

Bu iki metinde aşağıdaki hikâye unsurlarından hangisi ortak olarak kullanılmamıştır?

- A) Zaman
- B) Olay
- C) Kişi
- D) Mekân

21. Aşağıdaki cümlelerin hangisinin sonunda ünlem işareti (!) kullanılmalıdır?

- A) Çok korkuyordu arkadaşıyla arasının açılmasından
- B) Bu tarlayı bir günde süremeyeceğini düşünüyordu
- C) Göz gözü görmüyor, eyvah akşam da olmak üzere
- D) Güzel resimler yapıyor olması çok şaşırtmıştı onu

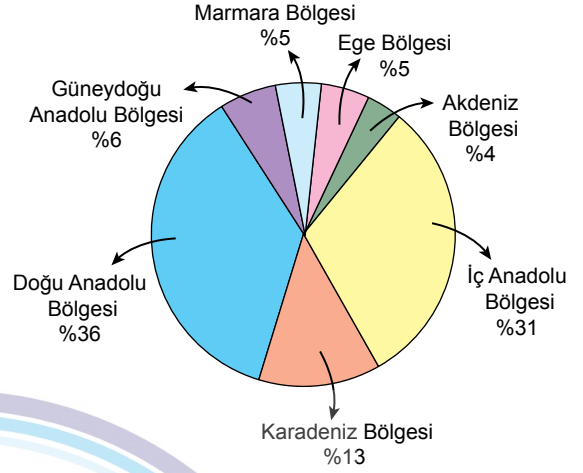
22. Aşağıdaki cümlelerin hangisinde büyük harflerin kullanımıyla ilgili bir yazım yanlışı vardır?

- A) Kış ayları bir başkadır Ankara'nın, soğuğu bile huzur verir insana.
- B) Eskiden Nene Hatun caddesinde dükkânı vardı babamın.
- C) Her sene Ramazan Bayramı'nda köye gidip dedemleri ziyaret ederiz.
- D) Geçen hafta gönüllü olarak Çocuk Esirgeme Kurumunda çalışmaya başladım.

23. Aşağıdakilerin hangisinde “-gi, -gı” eki eklen-
diği kelimeye “araç-gereç” anlamı katmıştır?

- A) Görgü kurallarına uymak, toplum olmanın bir gereğidir.
- B) Adamın elindeki çalgı herkesin dikkatini çekmişti.
- C) Kaygılardan uzak yetişen çocuklar daha başarılı olmaktadır.
- D) Bu sergi, sanatseverleri bir araya getirdi.

25. Mera alanlarımızın coğrafi bölgelere göre dağılışı grafikte verilmiştir.



Buna göre aşağıdakilerden hangisi söyle-
nebilir?

- A) En az mera alanı Ege Bölgesi'nde bulun-
maktadır.
- B) Akdeniz Bölgesi'ndeki mera alanı
Marmara Bölgesi'nden fazladır.
- C) Karadeniz Bölgesi, ülkemizdeki mera
alanları arasında büyüklük açısından
üçüncü sıradadır.
- D) İç Anadolu Bölgesi en fazla mera alanına
sahip bölgemizdir.

24. En hızlı yayılan iletişim aracı Genel Ağ'dır.

1
2
3
4
Radyo yayınlarının 50 milyon dinleyiciye
ulaşması 38 yılda gerçekleşmiştir. Televizyon
yayınları için bu süre 13 yıldır. Genel Ağ ise
50 milyon kullanıcıya 4 yıllık bir sürede
ulaşmıştır.

Bu metinde numaralanmış kelimelerin
hangisi ek alarak yeni bir anlam kazanma-
mıştır?

- A) 1
- B) 2
- C) 3
- D) 4

TÜRKÇE TESTİ BİTTİ.
MATEMATİK TESTİNE GEÇİNİZ.

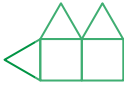
1. On milyonlar basamağındaki rakamı 7 olan, rakamları farklı 8 basamaklı en büyük doğal sayının yüz binler basamağındaki rakam kaçtır?

A) 5 B) 6 C) 8 D) 9

2.



1. adım



2. adım



3. adım

...

Verilen şekil örüntüsü devam ettirildiğinde bu örüntünün 5. adımında kaç üçgen olur?

A) 6 B) 5 C) 4 D) 3

3.

$$\begin{array}{r} 5 \star 87 \\ - 49 \blacktriangle 4 \\ \hline 923 \end{array}$$

Verilen çıkarma işleminde \star ve \blacktriangle birer rakamdır.

Buna göre $\star + \blacktriangle$ kaçtır?

A) 14 B) 15 C) 16 D) 17

4. Mehmet'in kumbarasında 110 lira vardır. Mehmet kumbarasındaki paranın 50 lirası ile pantolon, 40 lirası ile gömlek ve 5 lirası ile çorap almıştır.

Buna göre Mehmet'in kumbarasında kaç lira kalmıştır?

A) 25 B) 20 C) 15 D) 10

5.

$$\begin{array}{r} \blacksquare 24 \\ \times \blacktriangle 2 \\ \hline 84 \bullet \\ + 1272 \\ \hline 13568 \end{array}$$

Verilen çarpma işleminde \blacksquare , \blacktriangle ve \bullet birer rakamdır.

Buna göre $\blacksquare + (\blacktriangle \times \bullet)$ kaçtır?

A) 15 B) 28 C) 44 D) 56

6. Bir öğrenci 147 sayfalık bir kitabı, her gün 7 sayfa okuyarak kaç günde bitirir?

A) 18 B) 19 C) 20 D) 21

7. Yirmi bin iki yüz iki ile bin on sayısının toplamı aşağıdakilerden hangisidir?

- A) 23 012 B) 21 230
C) 21 212 D) 21 012

8. 1'den 9'a kadar rakamların yazılı olduğu sayı pulları verilmiştir.

① ② ③ ④ ⑤ ⑥ ⑦ ⑧ ⑨

Bu sayı pulları birer kez kullanılarak her bölü-
ğündeki rakamların toplamı 15 olacak şekilde
dokuz basamaklı bir sayı elde edilecektir.

**Buna göre elde edilen en büyük sayının
binler bölümü aşağıdakilerden hangisidir?**

- A) ⑨⑤① B) ⑧④③
C) ⑦⑥② D) ⑥⑧①

9. $91 \div (2^2 + 3^2)$ işleminin sonucu kaçtır?

- A) 7 B) 8 C) 9 D) 10

10. Bir tekstil fabrikasında üretilen 35 481 kıyafe-
tin 21 793'ü yetişkin, geri kalanı çocuk kıyafe-
tidir.

**Buna göre bu fabrikada üretilen çocuk kı-
yafeti sayısı kaçtır?**

- A) 14 698 B) 14 688
C) 13 698 D) 13 688

11. Bir toptancı metresini 20 liradan aldığı
120 metrelik bir kumaşın tamamını satmıştır.

**Bu toptancı bu kumaşın metresini 25 lira-
dan sattığına göre bu satıştan kaç lira kâr
elde etmiştir?**

- A) 1200 B) 600
C) 300 D) 150

12. $2\frac{3}{7} = \frac{a}{7}$ ve $\frac{23}{9} = b\frac{5}{9}$ olduğuna göre $a + b$ kaçtır?

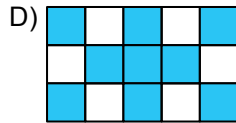
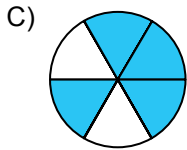
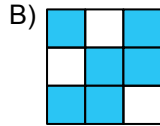
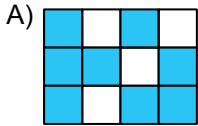
A) 20 B) 19 C) 18 D) 17

13. Can'ın pazardan aldığı portakalların toplam kütlesi 2 kg'dan fazla 3 kg'dan azdır.

Buna göre Can'ın aldığı portakalların toplam kütlesi aşağıdakilerden hangisi olabilir?

A) $\frac{7}{2}$ B) $\frac{13}{4}$ C) $\frac{19}{7}$ D) $\frac{7}{4}$

14. Aşağıda eş parçalara ayrılmış modellerdeki maviye boyalı bölgelerin temsil ettiği kesirlerden hangisi $\frac{2}{3}$ kesrine denk değildir?



15. Ali, Burak, Cansu ve Derya'nın aynı matematik testinin bütün sorularını cevapladıktan sonra aralarında geçen konuşma;

Ali : Testteki soruların $\frac{5}{16}$ 'ini yanlış cevapladım.

Burak : Testteki soruların $\frac{12}{16}$ 'sini doğru cevapladım.

Cansu : Testteki soruların $\frac{1}{16}$ 'ini yanlış cevapladım.

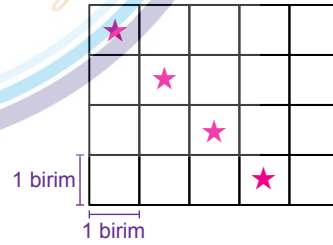
Derya : Testteki soruların $\frac{13}{16}$ 'ünü doğru cevapladım.

şeklindedir.

Buna göre doğru sayısı en fazla olan öğrenci aşağıdakilerden hangisidir?

A) Ali B) Burak
C) Cansu D) Derya

16. Şekildeki her birimkarenin içine ▲, ★ ve ● sembollerinden biri rastgele çizilecektir. Çizime ★ sembolünden başlanmış ve çizilen ★ sembollerinin tamamı şekilde gösterilmiştir.



Şekildeki içi boş birimkarelere çizilecek olan ● sembolünün sayısı, ▲ sembolünün sayısından 4 fazla olacaktır.

Buna göre bu sembollerin çizimi tamamlandığında ▲ sembolünün sayısı, tüm sembollerin sayısının kaçta kaç olur?

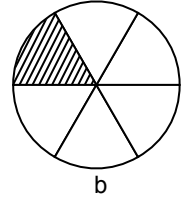
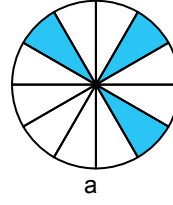
A) $\frac{1}{5}$ B) $\frac{3}{10}$ C) $\frac{3}{8}$ D) $\frac{1}{2}$

17. Nehir'in içlerinde eşit sayıda balon bulunan iki paket balonu vardır. Nehir birinci paketteki balonların $\frac{2}{5}$ 'sini Selin'e, ikinci paketteki balonların $\frac{1}{8}$ 'ini Duygu'ya vermiştir.

Nehir, Duygu'ya 5 tane balon verdiğine göre Selin'e kaç tane balon vermiştir?

- A) 40 B) 24 C) 21 D) 16

19. Kendi içinde eş parçalara ayrılmış iki eş daire modeli görselde verilmiştir.



Bu modellerde maviye boyalı bölgenin temsil ettiği kesir a ve taralı bölgenin temsil ettiği kesir b ile gösterilmiştir.

Buna göre a – b işleminin sonucu aşağıdakilerden hangisidir?

- A) $\frac{1}{12}$ B) $\frac{1}{6}$ C) $\frac{1}{4}$ D) $\frac{1}{3}$

18. Verilen sayı doğrusunda 0 ile 1 arası eş parçalara ayrılmıştır.



A, B ve C bulundukları noktalara karşılık gelen kesirlerin değerlerini göstermektedir.

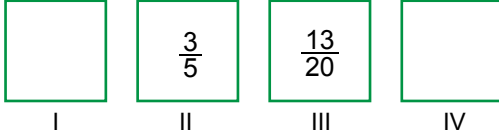
Buna göre A + B + C toplamı aşağıdakilerden hangisidir?

- A) $1\frac{6}{7}$ B) $1\frac{5}{7}$ C) $1\frac{4}{7}$ D) $1\frac{3}{7}$

20. $7 - \frac{4}{9}$ işleminin sonucu aşağıdakilerden hangisidir?

- A) $\frac{16}{3}$ B) $\frac{50}{9}$ C) $\frac{19}{3}$ D) $\frac{59}{9}$

21.



Şekilde ardışık iki kutunun içine yazılan kesirlerin toplanması ile elde edilen sonuç bir sonraki kutuya yazılmaktadır.

Buna göre I numaralı kutu ile IV numaralı kutuya yazılması gereken kesirlerin toplamı aşağıdakilerden hangisidir?

- A) $\frac{98}{75}$ B) $\frac{13}{10}$ C) $\frac{13}{20}$ D) $\frac{16}{25}$

22. Bir manavda başlangıçta 30 kilogram elma ve 24 kilogram mandalina bulunmaktadır. Bu manav elmaların $\frac{2}{3}$ 'sini, mandalinaların ise $\frac{5}{8}$ 'ini satmıştır.

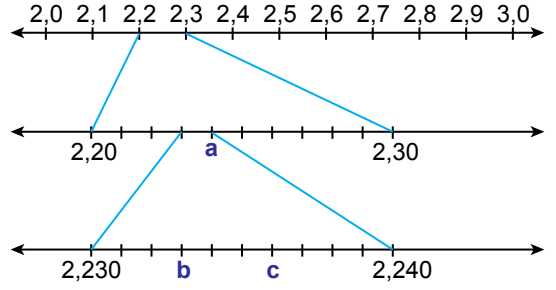
Buna göre bu manavda kalan elma ve mandalinaların toplam kütlesi kaç kilogramdır?

- A) 19 B) 25 C) 29 D) 35

23. Aşağıdaki sıralamalardan hangisi doğrudur?

- A) $0,01 < 0,001 < 0,1 < 0,101$
 B) $0,1 < 0,01 < 0,001 < 0,101$
 C) $0,001 < 0,01 < 0,1 < 0,101$
 D) $0,101 < 0,1 < 0,01 < 0,001$

24. 2 ile 3 arasındaki bazı ondalık gösterimler sayı doğrularında gösterilmiştir.



a, b ve c bulundukları noktalara karşılık gelen ondalık gösterimlerin değerlerini temsil etmektedir.

Buna göre a, b ve c'nin doğru sıralaması aşağıdakilerden hangisidir?

- A) $a > b > c$ B) $b > c > a$
 C) $c > b > a$ D) $a > c > b$

25. $\frac{4}{25}$ kesrinin ondalık gösterimi aşağıdakilerden hangisidir?

- A) 1,6 B) 1,2
 C) 0,16 D) 0,12

1. Yeryüzündeki yaşamın kaynağı olan sıcak gazlardan oluşan, çevresine ısı ve ışık yayan yıldız aşağıdakilerden hangisidir?

- A) Ay
B) Güneş
C) Şimşek
D) Bulut

2. Dünya'dan bakıldığında Güneş ve Ay'ın yaklaşık aynı büyüklükte olduğu görülmektedir.

Gerçekte Güneş, Ay'dan daha büyük olduğuna göre, Dünya'dan bakıldığında ikisinin de aynı büyüklükte görülmesinin nedeni aşağıdakilerden hangisidir?

- A) Güneş'in kendi etrafında dönme hareketi yapması
B) Güneş'in, Ay'dan daha sıcak olması
C) Dünya'ya göre, Güneş'in Ay'dan daha uzakta olması
D) Dünya'nın Ay'dan büyük, Güneş'ten küçük olması

3. Rüzgâr, yağış gibi hava olayları Ay'da görülmez.

Bunun sebebi aşağıdakilerden hangisidir?

- A) Ay'ın yüzeyinde kayalıkların olması
B) Ay'ın atmosferinin Dünya'ya göre çok az olması
C) Ay'ın yüzeyinde yüksek dağların olması
D) Ay'ın yüzeyinin toz tabakası ile kaplı olması

4. Aşağıdaki özelliklerden hangisi Ay'a ait değildir?

- A) Şekli küreye benzer.
B) Bir ışık kaynağıdır.
C) Kendi eksenini etrafında dönme hareketi yapar.
D) Dünya'nın etrafında dolanma hareketi yapar.

5. Ay'ın ● etrafında dolanma süresi ile kendi etrafında dönme süresinin eşit olmasından dolayı Dünya'dan bakıldığında Ay'ın hep aynı yüzü görülür. ■, Dünya etrafındaki dolanımını 27 günde tamamlar. Dünya, ★ etrafındaki dolanımını 365 gün 6 saatte tamamlar.

Yukarıdaki paragrafta ●, ■ ve ★ ile gösterilen boşluklara aşağıdakilerden hangisi getirilmelidir?

	●	■	★
A)	Dünya	Ay	Güneş
B)	Dünya	Güneş	Ay
C)	Ay	Dünya	Güneş
D)	Güneş	Ay	Dünya

6. Fen Bilgisi öğretmeni Ali'ye ödev olarak "Bu akşam Ay'ı gözlemle ve hangi ana evrede olduğunu tespit et." diyor. Ali yaptığı gözlem sonucu Ay'ın Dünya'ya bakan yüzünün tamamen aydınlandığını görüyor.

Buna göre Ali, Ay'ı hangi ana evrede gözlemlemiştir?

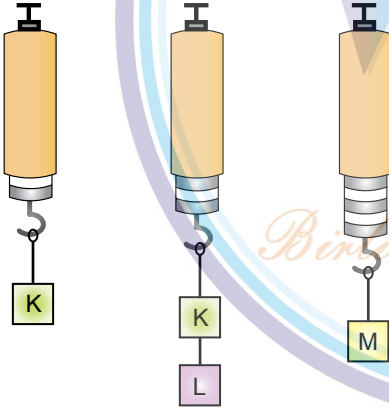
- A) Son dördün B) İlk dördün
C) Yeni ay D) Dolunay

8. I. Uçakların ön kısımlarının sivri olması
II. Jet uçaklarının iniş sırasında arkasındaki paraşütlerin açılması
III. Bir paraşütçünün yere inerken havada açmış olduğu paraşütün yüzeyinin büyük olması

Yukarıdakilerden hangileri hava direncini azaltmak için yapılmıştır?

- A) Yalnız I B) I ve II
C) II ve III D) I, II ve III

7. Her bir bölmesi 1 N gösteren özdeş dinamometreler kullanılarak K, L ve M cisimlerinin ağırlıkları şekildeki gibi ölçülmüştür.



K, L ve M cisimlerinin dinamometreye uyguladıkları kuvvetler hangisinde doğru verilmiştir?

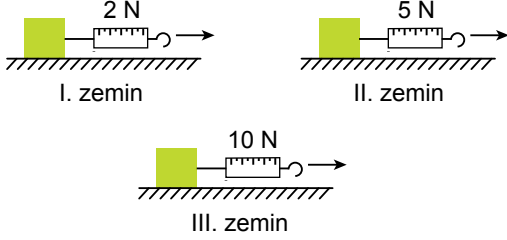
(Cisimlerin bağlı olduğu iplerin ağırlıkları önemsenmeyecek)

	K	L	M
A)	2 N	3 N	4 N
B)	1 N	3 N	5 N
C)	2 N	2 N	4 N
D)	2 N	1 N	5 N

9. Günlük hayatımızda kullandığımız aşağıdaki eylemlerin hangisinde sürtünme kuvvetinin azaltılması hedeflenmiştir?

- A) Arabayı durdurmak için frene basılması
B) Kışlık ayakkabıların tabanlarının girintili çıkıntılı olması
C) Kapı menteşelerinin yağlanması
D) Kışın otomobillere kar lastiği takılması

10. Fatma; I, II ve III zeminleri üzerinde duran özdeş cisimleri, özdeş dinamometreler kullanarak çekip hareket ettirmeye çalışmaktadır. Fatma; cisimleri hareket ettirmek için zemin üzerindeki cisimlere sırasıyla en az 2 N, 5 N ve 10 N'lık kuvvetler uyguluyor.



Buna göre zeminlerin cinsleri aşağıdakilerin hangisinde doğru verilmiştir?

I. zemin	II. zemin	III. zemin
A) Toprak	fayans	cam
B) Kum	çakıl	buz
C) Buz	tahta	zımpara
D) Tahta	kum	fayans

11. "Sürtünme kuvveti tüm yüzeylerde aynı mıdır?" diye düşünen Ayşe bununla ilgili bir etkinlik yapıyor. Buna göre küp şeklindeki bir karton kutunun dört yüzeyini ayrı ayrı kumaş, keçe, zımpara kâğıdı ve cam ile kaplıyor.

Kutuya hep aynı kuvveti uygulayarak masa üzerinde dört farklı yüzey için hareket ettirdiğinde hangi yüzeyde daha az sürtünme kuvveti meydana gelir?

- A) Cam
B) Keçe
C) Zımpara kâğıdı
D) Kumaş

12. 100 N'luk bir kuvvet uygulandığında

K dinamometresi : 10 cm

L dinamometresi : 20 cm

M dinamometresi : 30 cm

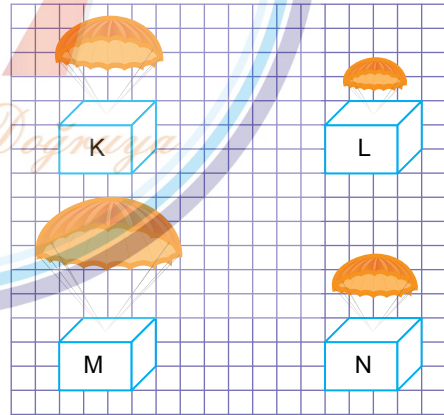
N dinamometresi : 40 cm

uzamaktadır.

Buna göre K, L, M ve N dinamometrelerinden hangisinde en hassas (duyarlı) ölçüm yapılmıştır?

- A) K
B) L
C) M
D) N

13. Özdeş kutuları taşıyan aynı malzemeden yapılmış K, L, M ve N paraşütleri aynı anda aynı yükseklikte açılmıştır.



Buna göre hangi paraşütün hareketi sırasında oluşan hava direnci en fazladır?

- A) K
B) L
C) M
D) N

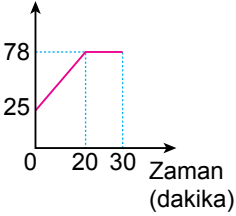
14. Aşağıdaki örneklerden hangisi kırağlaşma olayı değildir?

- A) Buzdolabından çıkarılan şişenin dışında su damlacıkları oluşması
- B) Soğuk havalarda su buharının yapraklarda katı hâle geçmesi
- C) Atmosferdeki su buharının ani soğuk hava ile karşılaştığında kara dönüşmesi
- D) Kış aylarında su buharının araba camlarında buzlanmaya neden olması

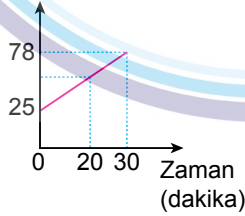
15. Başlangıç sıcaklığı 25°C olan saf etil alkol 20 dakika ısıtıldığında 78°C 'ta kaynamaya başlıyor. Isıtma işlemi düzenli olarak 10 dakika daha devam ettirildiğinde kaynama olayı gözleniyor.

Buna göre bu olayın sıcaklık-zaman grafiği hangisidir?

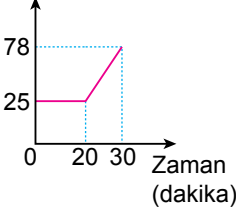
A) Sıcaklık ($^{\circ}\text{C}$)



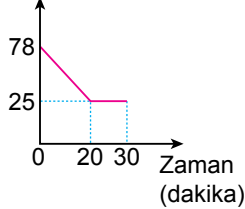
B) Sıcaklık ($^{\circ}\text{C}$)



C) Sıcaklık ($^{\circ}\text{C}$)



D) Sıcaklık ($^{\circ}\text{C}$)



16. Isı ve sıcaklık kavramları aşağıdaki cümlelerin hangisinde doğru kullanılmıştır?

A) Bugün havanın ısı çok yüksek.



B) Termometrede ölçülen ısı 20°C 'tur.



C) Su kaynarken sıcaklığı 100°C 'tur.



D) Islak çamaşırlar kururken etraftan sıcaklık alır.



17. Isı alışverişinin gerçekleştiği aşağıdaki olayların hangisinde altı çizili madde ısı verendir?

- A) Buzu elimizle tutmak
- B) Elimizi mangaldaki ateşe yaklaştırmak
- C) Kaynar sütün içine bal ilave etmek
- D) Serinlemek amacıyla avucumuza kolonya dökmek

18. Isı ve sıcaklık kavramlarını ayırt etmek amacıyla bazı sorular sorulmuş ve bu sorulara verilen cevaplar tabloda gösterilmiştir.

	----	----
Soru 1: Enerji mi?	Hayır	Evet
Soru 2: Birimi nedir?	①	②
Soru 3: Ne ile ölçülür?	③	④

Birinci soruya verilen cevaba göre ---- ile gösterilen boşluğa ısı veya sıcaklık yazıp diğer sorular yanıtlandığında hangi numara ile gösterilen cevap yanlıştır?

- A) ① Derece Celsius
B) ② Joule ya da kalori
C) ③ Termometre
D) ④ Dinamometre

20. Eter ile suyun erime ve kaynama noktaları tabloda verilmiştir.

Madde	Erime noktası (°C)	Kaynama noktası (°C)
Eter	-116	35
Su	0	100

Buna göre aşağıdakilerden hangisi yanlıştır?

- A) Suyun donma noktası 0 °C'tur.
B) 110 °C sıcaklıkta su, gaz hâlde bulunur.
C) 0 °C sıcaklığında eter buharlaşmaz.
D) Eter ısıtıldığında 35 °C'ta her yerinde buharlaşma olur.

19. Sıcaklığın 25 °C olduğu bir odada sürahideki portakal suyuna buz parçaları atan Ayşe bir süre sonra buz parçalarının kaybolduğunu gözlemlemiştir.

Bu olayla ilgili aşağıdakilerden hangisi doğrudur?

- A) Buz parçaları süblimleşmiştir.
B) Portakal suyu ısınmıştır.
C) Portakal suyu donmuştur.
D) Buz parçaları erimiştir.

21. Aşağıda bazı canlı türleri verilmiştir.



Resimlerde verilen canlılar aşağıdaki gruplardan hangisine aittir?

- A) Bitkiler
B) Mantarlar
C) Bakteriler
D) Hayvanlar

22. Bazı çeşitlerini besin olarak tükettiğimiz ancak zehirli türleri de bulunan, hamur mayalamada da kullanılan canlı grubu aşağıdakilerden hangisidir?

- A) Mantarlar B) Balıklar
C) Kurbağalar D) Yosunlar

24. Aşağıdakilerden hangisi memeli hayvanlardan değildir?

- A) Yunus B) Yarasa
C) Ayı D) Kertenkele

23. Bir öğrenci omurgalı hayvanlara örnekler vermesi istendiğinde kaplumbağa, penguen, solucan ve yarası örneklerini veriyor.

Bu öğrencinin verdiği örneklerden hangisi yanlıştır?

- A) Kaplumbağa B) Solucan
C) Yarasa D) Penguen

25. Aşağıdakilerden hangisi memeli hayvanların özelliklerinden biridir?

- A) Suda yaşayanlar solungaç solunumu yapar.
B) Yavrularını sütle beslerler.
C) Vücutları tüylerle kaplıdır.
D) Hepsisi karalarda yaşar.

**FEN BİLİMLERİ TESTİ BİTTİ.
SOSYAL BİLGİLER TESTİNE GEÇİNİZ.**

1. Zeynep ve arkadaşları atık kâğıt ve pillerin geri dönüşümü için bir proje çalışması yapmışlardır.

Zeynep ve arkadaşlarının bu projeyi yapmalarında aşağıdakilerden hangisi etkili olmuştur?

- A) Doğaya karşı duyarlı olmaları
B) Tarihe ilgi duymaları
C) Kanun ve kurallara uymaları
D) Millî kültürümüzü tanımaları

2. Sosyal bilgiler öğretmeni öğrencilerinden sorumlulukla ilgili örnek vermelerini istemiştir. Öğrenciler şu örnekleri vermişlerdir:

Ayşe : Hastanede tedavi olmak
Mehmet : Okulda eğitim görmek
Derya : Planlı ve düzenli çalışmak
Emre : Barınma ihtiyacını karşılamak

Buna göre hangi öğrenci sorumlulukla ilgili doğru örneği vermiştir?

- A) Ayşe
B) Mehmet
C) Derya
D) Emre

3. Aşağıdakilerden hangisinde “eğitim hakkının ihlali” söz konusudur?

- A) Yeni doğan bebeğin nüfus kütüğüne kaydedilmemesi
B) Çocukların düşüncelerini özgürce ifade etmelerinin engellenmesi
C) Bir ailenin konutuna izinsiz müdahale edilmesi
D) Okul çağındaki bir çocuğun okula gönderilmemesi

4. Dünya çocuklarını korumak ve yaşam koşullarını iyileştirmek amacıyla Birleşmiş Milletler tarafından kurulan yardım kuruluşu aşağıdakilerden hangisidir?

- A) TEMA
B) UNICEF
C) LÖSEV
D) ÇEVKO

5. Hititlerde devlet, askerî ve dinî yetkileri olan kral tarafından yönetilirdi. Kralın en önemli yardımcısı Tavananna adı verilen kraliçeydi. Tanrılara hesap vermek amacıyla anal adı verilen yıllıklar tutarlardı.

Buna göre Hitit uygarlığı ile ilgili aşağıdakilerden hangisi söylenemez?

- A) Kadın devlet yönetimine katılmıştır.
B) Yazılı belgeler oluşturmuşlardır.
C) Devlet yönetiminde din etkilidir.
D) Tek tanrılı bir din anlayışı vardır.

6. Aşağıdakilerden hangisi Mezopotamya’da kurulan uygarlıklardan biridir?

- A) Frigler
B) Urartular
C) Sümerler
D) İyonlar

7. Geçmişte yaşamış insan topluluklarına ait kalıntıların bulunduğu yapı ve alanlara “tarihî mekân” adı verilmektedir.

Buna göre aşağıdakilerden hangisi tarihî mekâna örnektir?

- A) Çatalhöyük Antik Kenti
B) Manyas Kuş Cenneti
C) Hz. Muhammed’in Kılıcı
D) Fatih Sultan Mehmet’in Tuğrası

8. Aşağıdakilerden hangisi “millî bayramlarımızın” temel özelliklerinden biridir?

- A) Akraba ve komşu ziyaretlerinin yapılması
B) Büyüklerimizin ellerinden öpülmesi
C) Dargın insanların barıştırılması
D) Başarılarımızın ve kahramanlığımızın anılması

9. Özel olarak hazırlanmış suda, fırça ve çeşitli aletler yardımıyla istenilen desenler oluşturulur ve bu desenler kâğıt üzerine aktarılır.

Hakkında bilgi verilen geleneksel el sanatımız aşağıdakilerden hangisidir?

- A) Ebru
B) Bakırcılık
C) Halıcılık
D) Çini

10. • Kral yolunu yapmışlardır.
• Değiş-tokuş usulünü sona erdiren parayı icat etmişlerdir.

Bu bilgilere göre Lidyalılar aşağıdaki alanların hangisine katkı sağlamıştır?

- A) Eğitim
B) Hukuk
C) Sanat
D) Ticaret

11. “Geçmiş dönemde evlerin önünde iki üç gün süren düğünler yapılırken, günümüzde düğün salonlarında üç dört saat süren düğünler yapılmaktadır.”

Bu bilgiden yola çıkarak aşağıdaki ifadelerden hangisine ulaşılabilir?

- A) İklim şartları kültürü etkiler.
B) Kültürel unsurlar zaman içinde değişebilir.
C) Kültürel özellikler bölgelere göre farklılaşır.
D) Eğitim imkânları yaşamı kolaylaştırır.

12. • Akarsuların yatağını aşındırarak oluşturduğu yeryüzü şeklidir.
• İhlara ve Munzur bu yeryüzü şekline örnek gösterilebilir.

Tanımı ve örnekleri verilen yeryüzü şekli aşağıdakilerden hangisidir?

- A) Vadi
B) Göl
C) Boğaz
D) Koy

13. Aşağıdakilerden hangisi bir çizimin harita olabilmesi için gerekli koşullardan biri değildir?

- A) Kuş bakışı görünüşüne göre çizilmesi
- B) Bir düzlem üzerine aktarılması
- C) Farklı renkler kullanılması
- D) Belli bir ölçek dâhilinde küçültülmesi

16. İklim insan faaliyetleri üzerinde etkilidir.

Aşağıdakilerden hangisi bu bilgiye uygun bir örnek değildir?

- A) İç Anadolu Bölgesi'nde yaygın olan bitki örtüsü bozkırdır.
- B) Erzurum-Kars yöresinde büyükbaş hayvancılık yaygındır.
- C) Ege kıyılarında turizm gelişmiştir.
- D) Karadeniz'de ahşap malzemeye yapılan evler görülmektedir.

14. İklim uzun süreli hava olaylarının ortalaması iken, hava durumu kısa süreli hava olaylarıdır.

Buna göre aşağıdaki ifadelerden hangisi iklime bir örnektir?

- A) Çarşamba günü Ankara'da yağmur bekleniyor.
- B) İzmir'deki şiddetli fırtınanın etkisi hâlâ sürüyor.
- C) Erzurum'da kışlar soğuk ve kar yağışlı geçer.
- D) İstanbul'da yoğun sis, trafiği aksattı.

17. Aşağıdakilerden hangisi "sanayi tesislerinin yoğunluğu" ve "iş imkânlarının fazla olması" nedeniyle göç alan şehirlerimize örnek gösterilebilir?

- A) Ağrı
- B) Şırnak
- C) Artvin
- D) Bursa

15. Aşağıdakilerden hangisi karasal iklimin özelliklerindendir?

- A) Denize kıyısı olan yerlerde görülmesi
- B) Günlük ve yıllık sıcaklık farklarının fazla olması
- C) Kışların ılık ve yağışlı geçmesi
- D) Bitki örtüsünün maki olması

18. Küresel ısınmanın etkisiyle Dünya'nın ortalama sıcaklığındaki artış aşağıdakilerden hangisine sebep olmaktadır?

- A) Nüfusun artmasına
- B) Toprak kirliliğine
- C) Buzulların erimesine
- D) Su ihtiyacının azalmasına

19. Ormanların gür olduğu yerlerde yerleşme az görülür. Örneğin, Karadeniz Bölgesi'nin bazı kesimlerinde nüfusun seyrek olmasında etkili olan faktörlerden biri ormanların fazlalığıdır.

Bu bilgide nüfusun dağılışını etkileyen doğal özelliklerden hangisi vurgulanmıştır?

- A) Toprak yapısı B) Bitki örtüsü
C) Su kaynakları D) Yeryüzü şekilleri

DİN KÜLTÜRÜ VE AHLAK BİLGİSİ DERSİNİ OKUYANLAR AŞAĞIDAKİ SORULARI CEVAPLAYACAKTIR.

21. "Göklerin, yerin ve bunlardaki her şeyin hükümlanlığı yalnızca Allah'ındır. O, her şeye hakkıyla gücü yetendir."
(Mâide suresi, 120. ayet)

Bu ayette Allah'ın aşağıdaki sıfatlarından hangisi vurgulanmaktadır?

- A) Semi B) Basar
C) Kelam D) Kudret

20. • Boş arazilerin ağaçlandırılması
• Besi hayvancılığına önem verilmesi
• Tarım arazilerinin eğime dik sürülmesi

Bu tedbirler aşağıdakilerden hangisini önlemeye yöneliktir?

- A) Hava kirliliğini B) Erozyonu
C) Orman yangınlarını D) Sel baskınlarını

22. • Kur'an-ı Kerim'de kendisinden en çok bahsedilen peygamberlerdendir.
• Oğlu ile beraber Kâbe'yi inşa etmiştir.
• Tebliğ ettiği dini kabul edenler "Hanif" olarak isimlendirilmiştir.

Bu bilgilerin tamamı aşağıdaki peygamberlerden hangisi ile ilgilidir?

- A) Hz. Nuh B) Hz. İbrahim
C) Hz. İsmail D) Hz. İshak

23. Dinen zengin sayılan Müslümanların kendileri ve bakmakla yükümlü oldukları kimseler için ramazan ayında verdikleri sadakaya ne ad verilir?

- A) Fitre B) Fidyeye
C) Zekât D) Nafaka

24. "Rabb'imiz! Bize dünyada da ahirette de iyilik ver. Bizi cehennem azabından korusun."

Anlamı verilen dua aşağıdakilerden hangisidir?

- A) Kunut
C) Rabbena
B) Tahiyat
D) Sübhaneke

DİN KÜLTÜRÜ VE AHLAK BİLGİSİ DERSİNİ OKUMAYANLAR AŞAĞIDAKİ SORULARI CEVAPLAYACAKTIR.

21. "Vatanını en çok seven, görevini en iyi yapandır."

Atatürk bu sözü ile aşağıdakilerden hangisinin önemini vurgulamıştır?

- A) Dayanışmanın
C) Bağımsızlığın
B) Hoşgörünün
D) Sorumluluğun

25. Aşağıdakilerden hangisi adap ve nezaket kurallarına uygun bir davranıştır?

- A) Konuşmaya başlamadan önce selam vermek
B) Aile sırlarını başkalarına anlatmak
C) İnsanların fotoğraflarını izinsiz yayımlamak
D) Ağızda lokma varken konuşmak

22. • Başkentleri Ninova'dır.
• Çivi yazısını Anadolu'ya getirmişlerdir.
• Dünyanın ilk kütüphanesini kurmuşlardır.

Hakkında bilgi verilen uygarlık aşağıdakilerden hangisidir?

- A) Sümerler
C) İyonlar
B) Asurlar
D) Babiller

23. Aşağıda bazı yeryüzü şekillerinin tanımları yapılmıştır.

- I. Çevresine göre alçakta kalan geniş düzlüklerdir.
- II. Üç tarafı sularla çevrili, bir tarafı karayla bağlantılı yeryüzü şeklidir.

Buna göre I ve II olarak numaralanmış tanımlar aşağıdaki yeryüzü şekillerinden hangilerine aittir?

I	II
A) Ova	yarımada
B) Plato	dağ
C) Ova	plato
D) Dağ	yarımada

24. Düzlük alanlarda nüfus fazlalaşırken, dağlık ve engebeli arazilerde nüfus daha azdır.

Bu bilgide nüfusun dağılışını etkileyen doğal özelliklerden hangisi anlatılmıştır?

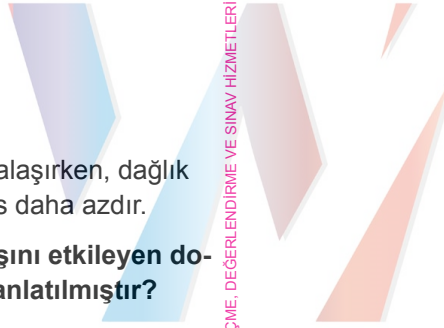
- A) İklim tipi
- B) Toprak yapısı
- C) Yeryüzü şekilleri
- D) Bitki örtüsü

25. Karların erimesi ve yağmurun fazla yağması sonucunda su kaynaklarının seviyesi yükselir. Bu suların geçtiği yerlere zarar vermesiyle - - - - meydana gelir. Bu afet sonucunda akarsular ve barajlar taşabilir.

Bu metinde boş bırakılan yere aşağıdakilerden hangisi getirilmelidir?

- A) sel
- B) erozyon
- C) heyelan
- D) çığ

Web'de ÖĞREN



En Doğruya

SINAV SÜRESİNCE UYULACAK KURALLAR

1. Adaylar, sınav kurallarına ve salon görevlilerinin tüm uyarılarına uymak zorundadırlar. Kurallara ve uyarılara uymayan adayların sınavları geçersiz sayılacaktır.
2. Sınav başladıktan sonra adayların salon görevlileri ve birbirleri ile konuşmaları; kalem, silgi vb. şeyleri istemeleri yasaktır.
3. Adaylar sınav süresince, sınav giriş belgesi ile birlikte geçerli kimlik belgelerinden birini (nüfus cüzdanı, sürücü belgesi veya süresi dolmamış pasaport) masalarının üzerinde bulundurmak zorundadırlar.
4. Sınav evraklarını teslim etmeyen, soru kitapçıklarının sayfalarından bir kısmını eksik teslim edenlerin sınavları geçersiz sayılacaktır.



SALON GÖREVLİLERİNCE SINAV BAŞLAMADAN ÖNCE ADAYLARA YAPILACAK SON UYARI

- Soracağınız bir şey var mı? Varsa, şimdi sorunuz.
- Sınav başladıktan sonra sorularınıza cevap verilmeyecektir.
- Başlama zilini bekleyiniz.
- Hepinize başarılar dileriz.

(Salon başkanı başlama ve bitiş saatini tahtaya yazacaktır.)

Bu kitapçığın her hakkı saklıdır. Hangi amaçla olursa olsun, kitapçığın tamamının veya bir kısmının Millî Eğitim Bakanlığı Ölçme, Değerlendirme ve Sınav Hizmetleri Genel Müdürlüğünün yazılı izni olmadan kopya edilmesi, fotoğraflarının çekilmesi, bilgisayar ortamına alınması, herhangi bir yolla çoğaltılması, yayımlanması veya başka bir amaçla kullanılması yasaktır. Bu yasağa uymayanlar, doğabilecek cezai sorumluluğu ve kitapçığın hazırlanmasındaki mali külfeti peşinen kabullenmiş sayılır.

**5 EYLÜL 2020 TARİHİNDE YAPILAN
İLKÖĞRETİM VE ORTAÖĞRETİM KURUMLARI BURSLULUK SINAVI
5. SINIF “A” KİTAPÇIĞI CEVAP ANAHTARI**

TÜRKÇE

1. D
2. D
3. C
4. C
5. D
6. A
7. B
8. A
9. D
10. C
11. A
12. A
13. C
14. B
15. C
16. B
17. D
18. A
19. D
20. D
21. C
22. B
23. B
24. B
25. C

MATEMATİK

1. C
2. A
3. A
4. C
5. B
6. D
7. C
8. B
9. A
10. D
11. B
12. B
13. C
14. D
15. C
16. B
17. D
18. B
19. A
20. D
21. B
22. A
23. C
24. D
25. C

FEN BİLİMLERİ

1. B
2. C
3. B
4. B
5. A
6. D
7. D
8. A
9. C
10. C
11. A
12. D
13. C
14. A
15. A
16. C
17. C
18. D
19. D
20. C
21. D
22. A
23. B
24. D
25. B

SOSYAL BİLGİLER

1. A
2. C
3. D
4. B
5. D
6. C
7. A
8. D
9. A
10. D
11. B
12. A
13. C
14. C
15. B
16. A
17. D
18. C
19. B
20. B
21. D
22. B
23. A
24. C
25. A

