

8.SINIFLAR TÜRKÇE DERSİ 1. DÖNEM 1. YAZILI SORULARI

Adı soyadı:

Sınıf ve no:

1.

“Çıkmak” sözcüğünün aşağıdaki açıklamalarından hangisi birlikte verilen örnek cümleye uygun değildir?

Açıklama	Kullanım
A) Yayınlanmak	Yeni kitabım gelecek ay çıkıyor.
B) Eksilmek	Ceketinizdeki leke çıkmamış.
C) Artmak	Ekmek fiyatları yine çıkmamış.
D) Bulunduğu yerden başka yere taşınmak	Önümdeki yaz bu binadan çıkacağız.

2.

Yaşamak güzel şey doğrusu
Üstelik hava da güzelse
Hele gücün kuvvetin yerindeyse
Elin ekmek tutmuşsa bir de
Hele tertemizse gönlün
Hele kar gibiye alnın
...

İyi günler bekliyorsan hele
İyi günlere inanıyorsan
Üstelik hava da güzelse
Yaşamak güzel şey.
Çok güzel şey doğrusu!
Melih Cevdet Anday

Bu parçada şair, yaşama sevinci duymayı aşağıdakilerden hangisine bağlamamıştır?

- A) Umutlu olmaya B) Sağlıklı olmaya
C) Sevgi dolu olmaya D) Bir iş sahibi olmaya

3.

Eserlerini her okuyuşta ilk kez görüyormuşsunuz hissine kapılır, her okuduğunuzda yeni şeyler anlar ve nasıl olup da daha önce bu anlamı yakalayamadığınıza şaşır kalırsınız. Bu şaşkınlık hiç bitmez, sürer gider.

Paragrafta sözü edilen yazarın hangi özelliği vurgulanmıştır?

- A) Kendini sürekli olarak yenilemesi
B) Zengin ve derin bir anlatımının olması
C) Değişik konuları ele alması
D) Eserlerinin bilgi yönünden yeterli olması

Ev, mal mülk, yığınla tunç, altın,
Yarasına merhem olmaz;
Vücudunda, ruhunda dert olan adamın
Eldeki nimetleri tadabilmesi için
Keyfi yerinde olmalı insanın.

4.Şiirde vurgulanmak isteneni aşağıdaki atasözlerinden hangisi en iyi anlatır?

- A) Eldeki yara, yarasıza duvar deliği.
B) Altın leğenin kan kusana ne faydası var?
C) At bulunur, meydan bulunmaz; meydan bulunur, at bulunmaz.
D) Güvenme varlığa düşersin darlığa.

5.

Boğmaca “bordatella pertussis” adlı bakterinin vücutta hızlı bir şekilde yayılması sonucu meydana gelen bulaşıcı bir hastalıktır. Erken teşhis edilmediği takdirde birçok kalıcı hastalığa yol açabilir. İlk aşamada öksürük ile başlar ve buna ateş eşlik eder. Boğmacadan korunmak için doğumdan itibaren düzenli aralıklarla yapılan aşılar takip edilmeli, bu hastalığa yakalanmış kişilerle yakın temasta bulunulmamalıdır.

Bu parçada “boğmaca” ile ilgili aşağıdakilerden hangisine değinilmemiştir?

- A) Nasıl oluştuğuna
B) Bulaşıcı bir hastalık olduğuna
C) Belirtilerinin öksürük ve ateş olduğuna
D) Tedavisinde hangi yöntemlerin uygulandığına

6.

İstese de çok uzağa gidemiyor insan kendisinden. Hangi trene binse içindeki bir adrese varıyor sonunda. Hangi rüzgâra tutunsa kendine savruluyor. Hangi denize açılrsa yine kendi kıyılarında buluyor kendini...

Yazar, bu parçada aşağıdakilerden hangisini anlatmak istemiştir?

- A) İnsan ne yaparsa yapsın, kendi gerçeğinden kaçamaz.
B) İnsanın kendini tanıması, farklı deneyimler yaşamasına bağlıdır.
C) İnsanın mutluluğu kendi özelliklerini keşfetmesinden geçer.
D) İnsanın iç dünyası gezip gördüğü yerlerle zenginleşir.

KIZ KARDEŞİM

Anadolu insanı suskundur. Birçok acı kendi içinde yaşanır, uçar ve gider.Yönetmen Atalay Taşdiken, yüreğine işlemiş bir olayı bu suskunluk içinde yok olsun istememiş ve iki kardeşin hüznünü hikayesini filme dönüştürmüş.Böylelikle ilk filmi "Kız Kardeşim" ortaya çıkmış.

Film, konusunu yaşanmış bir hikayeden alıyor. Olay Konya'nın bir kasabasında geçiyor.Anneleri ölen, Ağabey Ali(9) ve kardeşi Ayşe(7) çaresizlikler içinde hayata tutunmaya çalışırlar.Babaları çocuklara sahip çıkmaz.Tek tutunacakları kişi yaşlı ve yarı felçli dedeleridir.Kendisine bile yeterli gelmeyen dede ne zamana kadar bu küçük çocuklara bakabilir ki?Mecburiyetten Ayşe'yi şehirdeki bir aileye evlatlık verirler.Ölümün annelerini almasıyla başlayan bu hüznün yolculuğu, kardeşlerin birbirinden ayrılmasıyla zirveye ulaşır.

Yönetmen gerçek olayın ruhunu iyi yansıtmak için çekimlerini Konya'da yapmış ve filmin oyuncularından bazılarını yöre halkından seçmiş.Çocuk oyuncuları seçerken köy okullarını gezmiş.Ayşe rolündeki Elif Bülbül'ü seçerken Elif'i yanına çağırması ve ona adını sormuş.Elif utancından adını bile doğru dürüst söyleyememiş. Elif'in öğretmeni, sınıfta da pasif bir öğrenci olan Elif'in bu rolün üstesinden gelemeyeceğini fısıldamış Atalay Bey'in kulağına. "Hayır!" demiş Atalay Bey, "Elif tam aradığım çocuk." Dede rolünü usta oyuncu Mete Dönmezer'e uygun görmüş. Gerçekte de felç geçirdiği için doktorundan izin alınarak filme dahil edilmiş.

Filmin müziklerini Erkan Oğur yapmış. "Dizi ve film müzikleri yapmam" prensibini bu film için bozmuş Erkan Oğur. Erkan Oğur, filmi izledikten sonra filmden etkilenerek fikrini değiştirmiş

.(7,8,9 ve 10. Soruları yukarıdaki parçaya göre yapınız.)

7.Metinden aşağıdakilerden hangisine ulaşılamaz?

- A)Filmin müziklerini yapan sanatçı prensiplerinden ödün vermek zorunda kalmış.
- B)Yönetmen hafızasında yer edinmiş acı bir olayı filme dönüştürmüş.
- C)Başroldeki iki kardeşin evlatlık verilmesi büyük bir drama sebep olmuş.
- D)Babalarının hayırsız,dedelerinin yetersiz olması çocukların sahipsiz kalmasına neden olmuştur.

8.Aşağıdakilerden hangisi yönetmenin "gerçekçiliğe" verdiği önemin bir örneği olamaz?

- A)Yaşanmış olaydaki mekan ile çekimlerin yapıldığı mekanların aynı olması
- B)Dede rolündeki oyuncunun gerçekte de felçli olması
- C)Bazı oyuncuların yöre halkından seçilmesi
- D)Film müzikleri için usta bir sanatçıdan yararlanılması

9.Öğretmenin Elif ile ilgili düşüncesini aşağıdaki kavramlardan hangisi karşılar?

- A)öz eleştiri
- B)ön yargı
- C)Karamsar
- D)Varsayım

10.Aşağıdaki cümlelerden hangisinde neden-sonuç anlamı vardır?

- A) Film izledikten sonra filmden etkilenerek fikrini değiştirmiş.
- B) Prensibini bu film için bozmuş Erkan Oğur.
- C) Gerçek olayın ruhunu iyi yansıtmak için çekimlerini Konya'da yapmış.
- D) Dede rolünü oyuncu Mete Dönmezer'e uygun görmüş.

11. Aşağıdaki cümlelerin hangisinde farklı bir eylemsi (fiilimsi) vardır?

- A) Kaçan balık büyük olur.
- B) Tatile çıkar çıkmaz rahatladım.
- C) Geçen hafta Trabzon'daydık.
- D) Çok sevdiği şiiri ezberledi.

12.

1. Panele tanınmış simalar katıldı.
2. Kitabı okumadan eleştirmeyin.
3. Çalışan insan başarılı olur.
4. Güldüğünde yüzünde güller açardı.
5. Yazdığın mektubu hâlâ saklıyorum.



Ali bu cümlelerdeki fiilimsileri yukarıdaki torbalara koyarken hangisinde yanlışlık yapmıştır?

- A) okumadan B) tanınmış
C) çalışan D) yazdığın

13.

Klavyede tuşlara basmaya başladığımda saat 00.42'yi gösteriyordu. Bir günü daha geride bırakmaya hazırlanırken bu yazıyı yazmaya başladım. Bağlı bulunduğum yayınevi tarafından Necip Fazıl'ı yazmam istendi. Büyük şair ve düşünürün hayatının bir başkası tarafından kaleme alınması... Bu o kadar kolay bir iş değil. Hayatı, düşüncesi, eserleri... Ne ben onun tam mahiyeti ile anlatabilecek kadar marifetliyim ne de o bu yazıyı sığacak kadar sıradan bir insandı.

Yazardan yazmasını istedikleri yazının türü nedir?

- A)Biyografi B)Hikaye
C)Otobiyografi D)Anı

14.

Anne ve babalar çocuklarının söylediklerine iki tür tepki gösterirler: Kapalı tepki ve açık tepki.

Kapalı tepkide; anne baba, çocuğun hislerini kabul etme ve anlama isteksizliği gösterir, ona duyarsız kalır, böylece iletişim kesilir. Açık tepkide ise; anne baba, çocuğun duyularını ve söylediklerini anlamaya çalışır, ne anladığını ona söyler, böylece iletişim kesilmez.

Ayşe arkadaşlarının bazı sözlerinden alınmış ve onlarla bir daha oynamayacağını anne babasına söylemiştir.

Bu bilgilere göre, Ayşe'nin bu sözlerine anne ve babasının vereceği cevaplardan hangisi “açık tepki”ye bir örnektir?

- A) Şimdi işim var, sonra konuşuruz.
B) Sen de onlara bir şeyler yapmışsındır.
C) Arkadaşların seni çok üzmüş galiba.
D) İster oyna, ister oynama; sen bilirsin.

15.

Eskiden kendi okuyacağı kitaplara kendi karar veren ve böylelikle zevk sahibi oluveren çocuklara şahitlik etmek daha kolaydı. Şimdi çocuğu adına kitaplar seçen; okuyacağı okulları, gidilmesi gereken kursları, giyeceği kıyafetleri, edineceği arkadaşları, yiyeceği yiyecekleri hatta sahip olacağı mesleği belirleyen ebeveynler görüyoruz. Modern çağın gerekliliklerini yerine getirme, çocuklu bir aile olarak sosyal hayata adapte olma gibi zorunluluklarımızın olduğunu biliyorum. Ama unuttuğumuz bir şey var ki o da çocuklarımız için güvenli, kaliteli, sağlıklı bir yaşam standardını yakalamaya çalışma gayretimizin onların hayal güçlerine ket vurması.

Bu parçanın ana düşüncesi aşağıdakilerden hangisidir?

- A) Çocuk edebiyatına ülkemizde yeteri kadar önem verilmemektedir.
- B) Günümüz çocuklarının öz güven sorununun en önemli nedeni yetişme tarzlarıdır.
- C) Ebeveynlerin çocuk adına her şeyi düşünüp karar vermesi çocuğun düş dünyasını olumsuz etkilemektedir.
- D) Modern çağ, çocukların gelişiminde anne babalara çok önemli roller yüklemektedir.

16.

İlacımı nasıl doğru kullanırım?

1. Hekiminize giderken önceki tedavi bilgilerinizi yanınızda bulundurun.
2. Hekiminizin bilgisi olmadan başka ilaçlara veya tedavi seçeneklerine başvurmayın.
3. Tedaviye başladıktan sonra bir yan etki görülmesi durumunda hekiminize başvurun.
4. İlaçlarınız hakkında birlikte yaşadığınız yakınlarınızı bilgilendirin.



Ayşe Hanım hastalandı ve önceki reçeteleriyle tahlil sonuçlarını yanına alarak doktora gitti. Doktor, muayeneden sonra A ve B ilaçlarını yazdı. Ayşe Hanım eve geldiğinde ilaçlarını nasıl kullanması gerektiğini eşiyle paylaştı. İlaçlarını kullanmaya başlayan Ayşe Hanım'ın ellerinde kırmızı lekeler ortaya çıktı. Onu böyle gören komşusu, önceden benzer bir rahatsızlık geçirdiğini, E ve F ilaçlarını içerek iyileştiğini söyledi. Ayşe Hanım, E ve F ilaçlarını kullandıktan üç gün sonra acile kaldırıldı ve hastanede yatmak zorunda kaldı.

Bu parçaya göre Ayşe Hanım “İlacımı nasıl doğru kullanırım?” broşüründeki kaç numaralı kuralları göz ardı etmiştir?

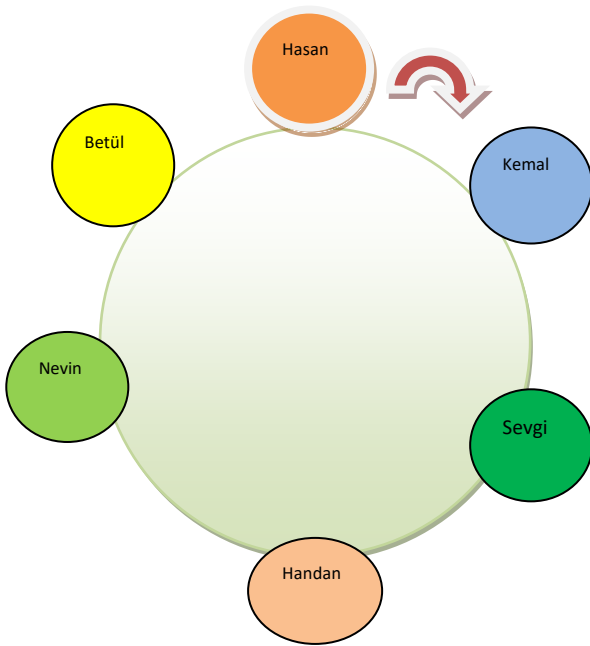
- A) 1 - 2 B) 1 - 3 C) 2 - 3 D) 2 - 4

17.

1. Yol, sürücüyü kök söktürürcesine kıvrıla kıvrıla uzanıyordu.
→ Yüklemeden uzak düşen özneyi belirtmek için kullanılmıştır.
2. O, bahçenin kuytu bir köşesine gizlenmiş.
→ Cümledeki anlam karışıklığını gidermek için kullanılmıştır.
3. Bu bina, okuma yazma kurslarına ev sahipliği yapmıştır.
→ Sıralı cümleleri ayırmak için kullanılmıştır.
4. Güvercinlerime gözüm gibi bakıyorum, dedi çocuk.
→ Tırnak içine alınmayan alıntı cümleleri göstermek için kullanılmıştır.

Virgülün kullanılma gerekçesi numaralanmış cümlelerin hangisinde yanlış belirtilmiştir?

- A) 1 B) 2 C) 3 D) 4



KELİME TÜRETMECE

Kelime türetmece oyunu grupça oynanan bir oyundur. Oyunun kuralları şöyledir:

*Bir konu seçilir ve bu konu kapsamındaki kelimeler bulunur.

*Seçilen kelimenin son harfiyle başlayan yeni kelimeler türetilir.

*Gruptakiler sırayla kelime söylüyorlar.

Mesela: kedi → impala → ahtapot → tavşan...

SEÇİLEN KELİMELER

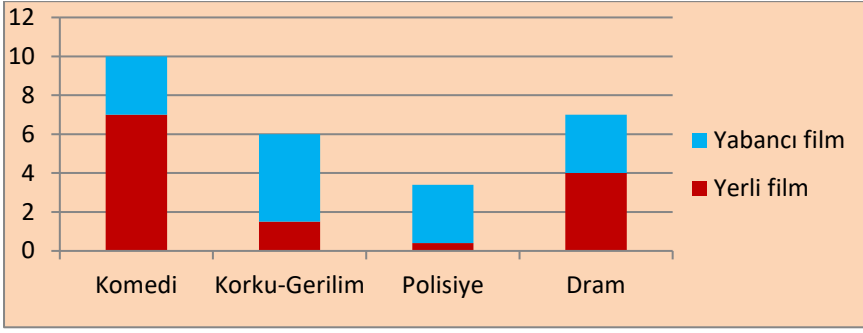
Armut, Havuç, Tere, Karnabahar, Çilek, Roka

*Yukarıdaki oyun Hasan ile başlamış ve saat yönünde Betül ile sona ermiştir.

*Bütün oyuncular doğru kelimeleri seçmiştir. Betül "**Tere**" kelimesini seçmiştir.

18. Yukarıda gösterilen sebze ve meyve isimlerinin seçildiği oyunda, Hasan hangi kelimeyi seçmiştir?

- A) Çilek B) Havuç C) Roka D) Armut



2016 Yılında ülkemizdeki sinema gişe(izlenme) verileri yukarıdaki grafikte verilmiştir.

19. Sinema eleştirmenleri yukarıdaki verileri göz önünde bulundurarak değerlendirmeler yapmışlardır. Hangi eleştirmenin değerlendirmeleri yukarıdaki verilerle uyumuyor?

A)Feyza :“İzleyicimiz bu iki türden asla vazgeçmiyor: komedi ve dram.Yukarıdaki veriler de bunu ispatlıyor.Ya gülüyoruz ya ağlıyoruz.

B)Haluk: "Korku- gerilim türünde son yıllarda birçok yerli film yapıldı. Ağırlıklı olarak konusunu cinler, perilerden alan bu filmler belli bir izleyici kitlesine ulaştı.Yine de insanımız korku-gerilim dalında yabancı filmleri daha çok tercih etmiştir."

C)Meral: "Veriler gösteriyor ki yerli polisiyede yerlerde sürünüyoruz. Yerli polisiye film yapmıyoruz ki izleyelim. Seyircilerimiz normal olarak yabancı polisiye izliyor."

D)Çetin: "Genel olarak şunu gözlemledim, izleyicimiz artık yerli filmlere daha fazla ilgi gösteriyor. Polisiye filmleri saymazsak diğer türlerin hepsinde yerli filmler yabancı filmlerden daha çok tercih edilmiş."



Ara Renkler:turuncu,lacivert,mor,yeşil

Ana Renkler:kırmızı,sarı,mavi

Resim öğretmeni okulun bahçe duvarına bir gökkuşağı çizmek istemiş. Bu çalışmasını öğrencileriyle yapmak istemiş.Boyama işi için gönüllü yedi öğrenci seçmiş ve her birine bir renk seçmelerini istemiş.

*Öğrencilerden Elif,Sultan,Erdoğan Sami ara renkleri;Handan,Selim,Cihat ana renkleri seçmişler.

*Elif ve Sami yan yana olan renkleri seçmiştir.

*Gökkuşağının tam ortasındaki rengi Erdoğan seçmiş

*Erdoğan'e en uzak olan ana rengi selim seçmiştir.

20.Yukarıdaki bilgilere göre aşağıdakilerden hangisinin seçtiği renk kesinlikle bellidir?

- A)Handan B)Elif C)Cihat D)Sultan