

# ADİYAMAN İL MİLLİ EĞİTİM MÜDÜRLÜĞÜ

**6. SINIF**  
**1. ÜNİTE**

TEKRAR FÖYÜ

**FEN BİLİMLERİ**

**ADİYAMAN**  
**2020**

**Bu Çalışma İl Milli Eğitim Müdürlüğü'nün Koordinasyonunda**

**Kahta Erikli Aktoprak Ortaokulu**

**Gölbaşı Şehit Musa Vuruşkan Ortaokulu ve**

**Kahta Şehit Murat Toprak Ortaokulunun**

**Katkılarıyla hazırlanmıştır.**

**DERS: FEN BİLİMLERİ****SINIF DÜZEYİ:6****ÜNİTE NO:1****GÜNEŞ SİSTEMİ VE TUTULMALAR****Güneş Sistemi**

Güneş ile Güneş etrafındaki gezegenlerin, uyduların, meteorların ve kuyruklu yıldızların oluşturduğu gök cisimleri topluluğuna Güneş sistemi denir. Güneş sisteminde gök cisimleri arasındaki mesafeler o kadar büyüktür ki bu mesafelerden bahsederken uzaklık birimi olarak metre ya da kilometre gibi birimleri kullanmak uygun olmaz. Bu birimler yerine gök cisimleri arasındaki uzaklıkları göstermek için astronomi birimi denen bir birim kullanılır. Astronomi birimi Dünya ile Güneş arasındaki ortalama uzaklığa eşittir ve kısaca AB şeklinde gösterilir. Bir astronomi birimi yaklaşık olarak 150 milyon kilometredir.

**Gezegenler:**

Oluşumu sırasında ortaya çıkan gaz ve tozları temizleyecek kadar çekime sahip, küresel biçimini koruyan, bir yıldızın yörüngesinde dolanan gökcisimlerine gezegen denir. Güneş sisteminde Güneş'in etrafında dönen sekiz gezegen vardır. Bunlar Güneş'e olan uzaklıklarına göre Merkür, Venüs, Dünya, Mars, Jüpiter, Satürn, Uranüs ve Neptün olarak listelenebilir. Güneş'e yakınlık sıralamasına göre ilk dört gezegen (iç gezegenler) kayalardan, daha uzakta bulunan son dört gezegen (dış gezegenler) gazlardan oluşmaktadır. Bu nedenle iç gezegenlere karasal gezegenler, dış gezegenlere de dev gaz gezegenler de denir. Dış gezegenleri farklı yoğunlukta, donmuş, toz ve buzlardan oluşan halkalar çevrelemektedir.



Güneş sistemindeki gezegenler

**Merkür:** Güneş'e en yakın gezegendir. Güneş sisteminde yer alan en küçük gezegendir. Kendi etrafında çok yavaş döner. Bu sebeple gece ile gündüz arasında sıcaklık farkı çoktur.

**Venüs:** Dünya ile aşağı yukarı aynı büyüklüktedir. Bu sebeple "Dünya'nın ikizi" olarak da anılır. Çoğu gezegenden farklı olarak yörüngesinde saat yönünde döner. En sıcak gezegendir.

**Dünya:** Üzerinde yaşamın olduğu bilinen tek gezegendir.

**Mars:** Kızıl bir görüntüye sahiptir. Bu sebeple kızıl gezegen olarak da bilinir.

**Jüpiter:** Güneş sisteminde bulunan en büyük gezegendir.

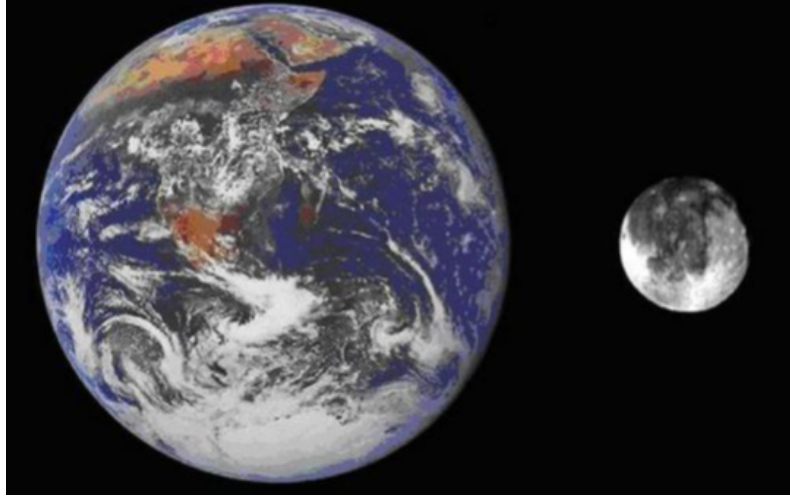
**Satürn:** Güneş sisteminde ikinci en büyük gezegendir. Etrafında gaz ve kaya parçalarının oluşturduğu halkalar yer alır. Sıcaklığı çok düşüktür.

**Uranüs:** Güneş etrafındaki yörüngesinde yan yatmış olarak yani yuvarlanan bir varil gibi döner. Atmosferinde zehirli gazlar bulunur. Bu sebeple bu gezegen yaşam için uygun değildir.

**Neptün:** Güneş'e en uzak gezegendir.

## Uydular

Gezegener etrafında belirli bir yörünge ile hareket eden gök cisimleri yer alır. Bu cisimlere uydu adı verilir. Dünya'nın tek uydusu Ay'dır. Merkür ve Venüs dışında Güneş sisteminde yer alan diğer gezegenler etrafında da farklı sayılarda uyduların yer aldığı tespit edilmiştir. Örneğin Mars'ın 2, Jüpiter'in 63, Satürn'ün 56, Uranüs'ün 27 ve Neptün'ün ise 13 uydusu olduğu tespit edilmiştir.



Dünya ve Dünya'nın tek uydusu Ay

## Gök Taşları

Gezegener arasında dolanan taş ve kaya parçalarından Dünya'ya yönelip yeryüzüne düşmeye başlayanlara gök taşı denir. Gök taşlarının atmosferin etkisiyle yanması olayına ise meteor denir. Yeryüzüne ulaşan gök taşlarına, gök taşı kalıntısı (meteorit) denir. Bunların yeryüzüne çarpması sonucu gök taşı çukuru (krater) oluşur.

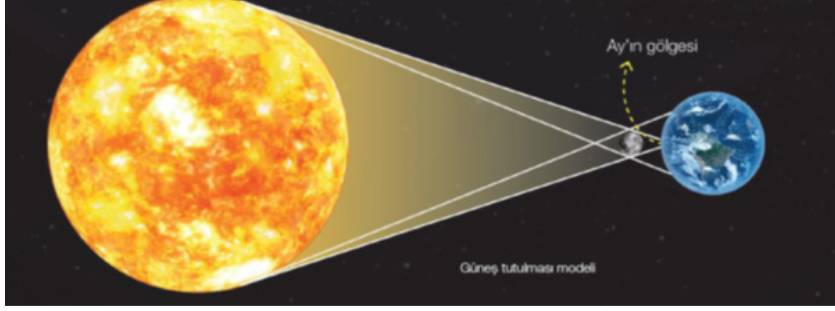
## Asteroitler

Güneş etrafında dolanan, gezegenden daha küçük boyutlarda irili ufaklı kayalara asteroit denir. Asteroitlerin çoğunluğu Mars ve Jüpiter arasındaki yörüngededir. Bu bölge, asteroit kuşağı olarak da adlandırılır. Diğer asteroitler ise Neptün'ün ötesindeki yörüngelerdedir.

# Güneş ve Ay Tutulmaları

## Güneş Tutulması

Ay'ın Güneş ve Dünya arasına girerek Güneş'i örtmesi sonucu gözlenen doğa olayı Güneş tutulması olarak adlandırılır. Güneş tutulması Ay'ın yeni ay evresinde gerçekleşir. Bir yılda yaklaşık 3 ya da 4 Güneş tutulması gerçekleşir.

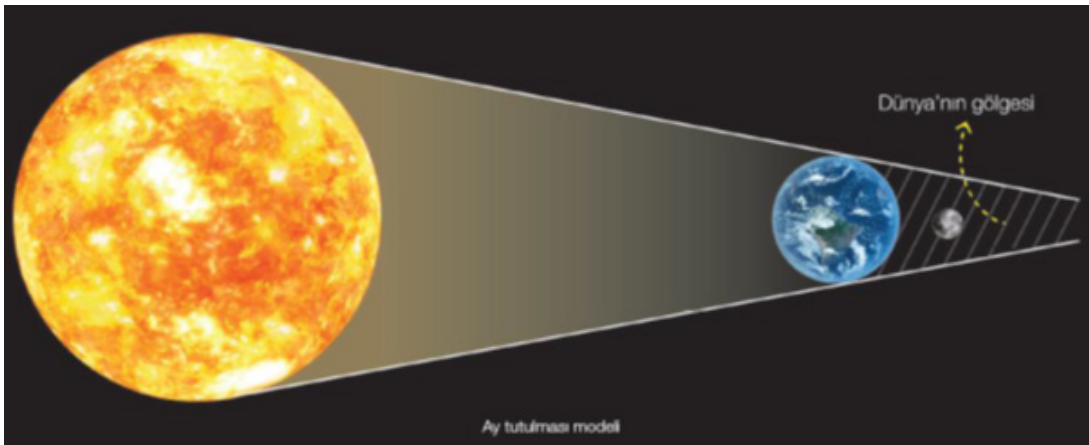


Ay'ın Güneş ve Dünya arasına girerek Güneş'in tamamını örttüğü tutulmalara **tam Güneş tutulması** denir. Ay'ın Güneş'in bir kısmını örtmesi sonucu oluşan tutulmalara ise **parçalı Güneş tutulması** olarak adlandırılır.

## Ay Tutulması

Ay'ın tamamının Dünya'nın gölgesine girmesi sonucunda tam **Ay tutulması** gerçekleşir.

Dolunay zamanında gerçekleşen bu olay sırasında Ay çok kısa bir süre görülmez.



Ay'ın tamamının Dünya'nın gölgesine girmesi sonucunda oluşan tutulmaya **tam Ay tutulması** denir. Ay'ın bir kısmının Dünya'nın gölgesine girmesi sonucunda oluşan tutulmaya ise **parçalı Ay tutulması** denir.

## Tutulmalar ve Batıl İnançlar

Geçmişte yaşamış uygarlıklar, Güneş tutulmasında olduğu gibi Ay tutulması olayını da Ay'ın yaratıklar tarafından yenmesi, tanrıların kızması veya kötü ruhların Ay'ı ele geçirmesi gibi inançlarla açıklamaya çalışmışlardı. Bilimin gelişmesi bu tür doğaüstü inançların azalmasını sağlasa da günümüzde hâlen Güneş ve Ay tutulmalarını çeşitli olaylara bağlayan insanlar bulunmaktadır. Bilimsel bir bulgu olmadığı hâlde depremler, volkanik patlamalar ve buna benzer bazı doğal afetleri, bu olaylara yakın tarihlere denk geldiğinde, tutulmalara bağlayanlar hâlâ çıkmaktadır.

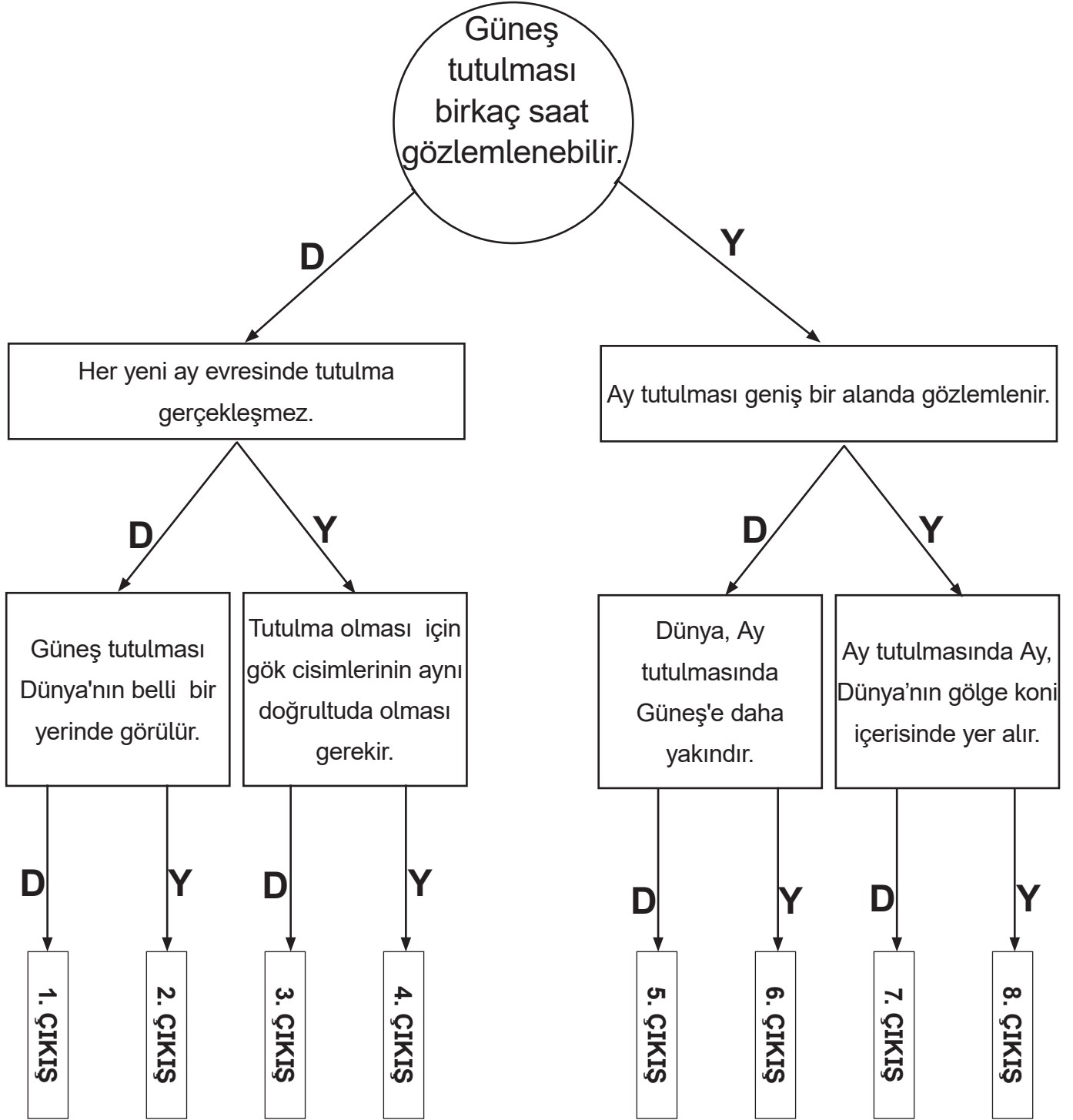
**Aşağıdaki cümlelerde boş bırakılan yerlere doğru ifadeleri yazınız.**

1. Bir yıldızın etrafında belirli bir yörüngede dolanan gök cismine..... denir.
2. En belirgin halkalar ..... gezegeninde bulunur.
3. Jüpiter, Satürn, Uranüs ve Neptün ..... oluşmuşlardır.
4. İç gezegenler ile dış gezegenleri ..... ayırır.
5. Güneş tutulması ..... vaktinde gerçekleşir.
6. Güneş tutulması olabilmesi için üç gök cisminin ..... olması gerekir.

**Aşağıda birtakım ifadeler verilmiştir. Doğru olanların başına "D", yanlış olanların başına "Y" yazınız.**

- 1.( ) Gezegenlerin yapıları, büyüklükleri, Güneş'e uzaklıkları ve dönme süreleri birbirinden farklıdır.
- 2.( ) Merkür ve Venüs'ün uydusu yoktur.
- 3.( ) En sıcak gezegen Mars'tır.
- 4.( ) Dünya atmosferine giren yıldız yanarak yok olur.
- 5.( ) Plüton, Cüce gezegen sınıfında yer alır.
- 6.( ) En büyük gezegen Dünya'dır.

Aşağıdaki ifadelerden doğru olanları takip ederek hangi çıkışa ulaşacağınızı bulunuz.



..... Çıkışa ulaştım.



## TEST 1

1. “ Gezegeenin çevresinde belirli yörüngede dolanan gök cismine uydu denir.”

**Yukarıdaki bilgiye göre aşağıdaki gezegenlerden hangisinin uydusu yoktur?**

- A) Satürn  
B) Dünya  
C) Merkür  
D) Neptün

2. “Neptün, Merkür, Dünya”

**Yukarıda verilen gezegenleri Güneş’e yakınlıklarına göre sıralanışı hangi seçenekte doğru verilmiştir?**

- A) Dünya-Neptün-Merkür  
B) Merkür- Dünya- Neptün  
C) Neptün- Dünya Merkür  
D) Merkür- Neptün- Dünya

3. “Gezegenlerin Güneş’e uzaklıkları arttıkça sıcaklıkları azalmaktadır.”

**K, L ve M gezegenlerinin Güneş’e yakınlıkları sıra ile şöyledir: M – K – L Buna göre K, L ve M gezenleri sıra ile hangileridir?**

- |    | <u>K</u> | <u>L</u> | <u>M</u> |
|----|----------|----------|----------|
| A) | Mars     | Neptün   | Dünya    |
| B) | Neptün   | Jüpiter  | Venüs    |
| C) | Satürn   | Merkür   | Dünya    |
| D) | Uranüs   | Satürn   | Mars     |

4. Ben gökyüzünde gezen bir taşım. Aslında önceden çok daha büyüktüm ama bazı büyük taşlar bana çarparak beni küçülttüler. Bende rotamı kaybederek Dünya’ya yani sana doğru gelmeye başladım. Fakat önümde yoğun bir gaz tabakası vardı. Bu gaz tabakası beni yakmaya başladı. Sende yanan beni görünce bir dilek tuttun. Benim adımı yanlış telaffuz ettin. Yukarıdaki hikayede adı geçen gök cismi aşağıdakilerden hangisidir?

- A) Yıldız kayması      B) Göktaşı  
C) Meteroit              D) Meteor

5. •Benim halkam yoktur.  
•Halk arasında “Çoban Yıldızı” derler bana.  
•Doğudan Batıya doğru dönerim.  
•Dünyanın ikiziyim.  
•Yoğun karbondioksit gazından dolayı çok sıcak bir gezegenim.

**Bu bilgiler ışığında ben hangi gezegenim?**

- A) Venüs                      B) Mars  
C) Uranüs                  D) Merkür

6. Aşağıdakilerin hangisi Güneş ve Ay tutulmasının ortak özelliği değildir?

- A) Belirli bir sürede gerçekleşirler.  
B) Işığın doğrusal yolla yayılmasının sonucudur.  
C) Gündüz vakti gerçekleşir.  
D) İkisi de birer ışık ve gölge olayıdır.

7. Tutulmalarla ilgili bilgiler verilmiştir;  
I.Güneş tutulması Ay'ın "yeni ay" evresinde gerçekleşir.  
II.Ay tutulması birkaç saat sürebilir.  
III.Güneş tutulması gece vakti gerçekleşir.  
IV.Güneş tutulması Dünya'nın tamamında gözlemlenir.  
V.Güneş ile Ay arasına Dünya girdiğinde Ay tutulması gerçekleşir.  
VI.Ay tutulmasını her dolunay olduğunda görürüz.

**Yukarıda verilen bilgilerden kaç tanesi doğrudur?**

- A) 4  
B) 6  
C) 5  
D) 3

8. Güneş tutulmasının gerçekleşebilmesi için Güneş, Dünya ve Ay'ın sıralaması aşağıdakilerden hangisi gibi olmalıdır?

- A) Güneş-Dünya-Ay  
B) Dünya-Güneş-Ay  
C) Ay-Güneş-Dünya  
D) Güneş-Ay-Dünya

9. 

Uydusu yoktur. Yapısında karbon gazı bulunur. Çoban yıldızı olarak da bilinir.	?
--	---

Büşra öğretmen öğrencilerinden gezegenleri üç kelime ile tanıtmalarını istemiş ve bir kart oluşturmalarını istemiştir.

**Buna göre öğrencinin yapmış olduğu kartta ? ile gösterilen yere hangi gezegenin adı yazılmalıdır?**

- A) Merkür  
B) Venüs  
C) Dünya  
D) Neptün

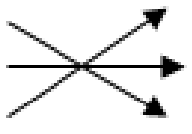
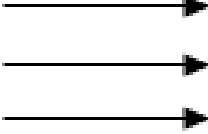
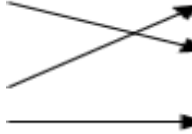

#### 10. Gezegen

Satürn  
Neptün  
Dünya

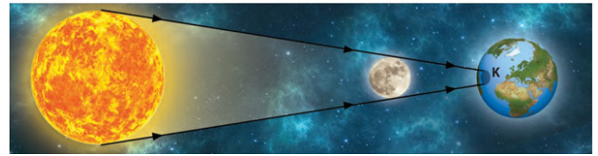
#### Bilgi

Uranüsün ikizi olarak bilinir.  
En büyük uydusu Titandır.  
Mavi gezegen olarak da bilinir.

**Yukarıda verilen gezegenler ve bilgiler hangi seçenekte doğru eşleştirilmiştir?**

- A)   
B)   
C)   
D) 

#### 11.



**Yukarıdaki şekilde Güneş, Ay ve Dünyanın konumları gösterilmiştir. Buna göre:**

- 1.Güneş tutulması oluşmuştur.
  - 2.Bu olay Ay'ın dolunay evresinde gerçekleşir.
  - 3.Gündüz yaşanan bölgelerde görülebilir.
- İfadelerinden hangileri doğrudur?**

- A) Yalnız 1  
B) 1 ve 3  
C) 1,2 ve 3  
D) 1 ve 2

12. Aşağıdaki ifadelerden hangisi Ay ve Güneş tutulmasının ortak özelliğidir?

- A) Dolunay evresinin gerçekleşmesi  
B) Ay'ın Dünya ile Güneş arasına girmesi  
C) Dünya, Güneş ve Ay'ın aynı doğrultuda olması  
D) Ay'ın gölgesinin Dünya üzerine düşmesi



Aşağıda birtakım ifadeler verilmiştir. Doğru olanların başına "D", yanlış olanların başına "Y" yazınız.

- 1.( ) Güneş'e yakınlığı bakımından 4.gezegen Dünyadır.
- 2.( ) Mars,bir dış gezegendir
- 3.( ) Karasal gezegenlerin en büyüğü Mars'tır.
- 4.( ) Güneş Sistemi'nin en büyük gezegeni Jüpiter'dir.
- 5.( ) İç gezegenlerin halkaları vardır.

Aşağıdaki cümlelerde boş bırakılan yerlere doğru ifadeleri yazınız.

- 1) Güneş'e yakınlık bakımından ilk 4 gezegene ..... denir.
- 2) Ay'ın ..... ana evresi vardır.
- 3)Ay tutulması esnasında Ay ..... evresindedir.
- 4)Yeryüzüne ulaşabilen meteor parçalarıdır.Dünya yüzeyinde oluşturduğu çukura ..... denir.
- 5) Gezegenler yapılarına ..... ve ..... 2' ayrılır.

## TEST 2

1. Aşağıdakilerden hangisi gazsal gezegenlerden değildir ?

- A) Jüpiter
- B) Dünya
- C) Satürn
- D) Neptün

2. 1. Dünya  
2. Jüpiter  
3. Merkür  
4. Satürn  
Yukarıda verilen gezegenlerin büyüktten küçüğe doğru sıralanışı hangisidir ?

- A) 1.2.3.4
- B) 1.2.4.3
- C) 2.4.1.3
- D) 2.4.3.1

3. Güneşe yakınlık bakımından 2. ve 5. Gezegenler aşağıda verilenlerden hangisidir?

## 2. GEZEĞEN

## 5. GEZEĞEN

- |    |       |         |
|----|-------|---------|
| A) | Mars  | Neptün  |
| B) | Dünya | Neptün  |
| C) | Venüs | Jüpiter |
| D) | Dünya | Jüpiter |

4. Güneş sistemindeki gezegenler ile ilgili aşağıda verilen bilgilerden hangisi yanlıştır?

- A) En küçük gezegen Merkür dür.
- B) Venüs karasal bir gezegendir.
- C) Dünya karasal gezegenlerin en büyüğüdür.
- D) Merkür gazsal bir gezegendir.

5.

1.Mars	2.Dünya	3.Jüpiter	4.Satürn
5.Merkür	6.Uranüs	7.Venüs	8.Neptün

Yukarıdaki tablodaya yer alan gezegenlerden hangileri dış gezegenlerdir?

- A) Venüs
- B) Mars
- C) Uranüs
- D) Merkür

6. Halk arasında Çoban Yıldızı olarak bilinen gezegen aşağıdakilerden hangisidir ?

- A) Venüs
- B) Mars
- C) Dünya
- D) Satürn

7. Dünya'nın, Güneş ve Ay arasına girmesi sonucu gerçekleşen olayın ismi nedir?

- A) Güneş Tutulması
- B) Gök Taşı
- C) Asteroit
- D) Ay Tutulması

8. 1. Kızıl gezegen olarak bilinir.  
2. Yan yatmış varil gibi döner.  
3. Güneş 'e en yakın gezegendir.  
**Yukarıda verilen gezegen özelliklerin doğru olabilmesi için 1,2ve 3 yerine yazılması gereken gezegenler aşağıdakilerden hangisidir?**

	<u>1</u>	<u>2</u>	<u>3</u>
A)	Mars	Uranüs	Merkür
B)	Merkür	Uranüs	Mars
C)	Uranüs	Mars	Merkür
D)	Merkür	Mars	Uranüs

9.



**Yukarıda görselleri verilen doğa olayları ile ilgili,**

- I. Güneş, Dünya ve Ay aynı doğrultudadır.  
II. Bu olaylar gerçekleşirken Ay ortadadır.  
III. Bu doğa olaylarının temel nedeni Ay'ın Dünya etrafında dolanmasıdır.  
**İfadelerinden hangisi yâda hangileri bu iki doğa olayı için ortaktır?**

- A) Yalnız I  
B) I – II  
C) I – III  
D) I – II – III

10. **Ay 'ın 4 ana evresi vardır.**

- 1.Yeni ay  
2.....  
3.Dolunay  
4.Son dördün

**Yukarıda boş bırakılan yere aşağıdaki ifadelerden hangisi yazılmalıdır?**

- A) Dünya  
B) Meteor  
C) İlk dördün  
D) Ay

11. Gazsal bir gezegendir. Büyüklük bakımından 2. Gezegendir. Güneş'e yakınlık bakımından 6. Sıradadır  
**Yukarıda özellikleri verilen gezegen aşağıdakilerden hangisidir ?**

- A) Jüpiter  
B) Uranüs  
C) Neptün  
D) Satürn

12.

1)Uranüs	2)Dünya
3)Neptün	4)Venüs

Yukarıdaki tabloda Güneş Sistemi' nde yer alan bazı gezegenler verilmiştir.  
**Buna göre halkası olan gezegenler hangileridir?**

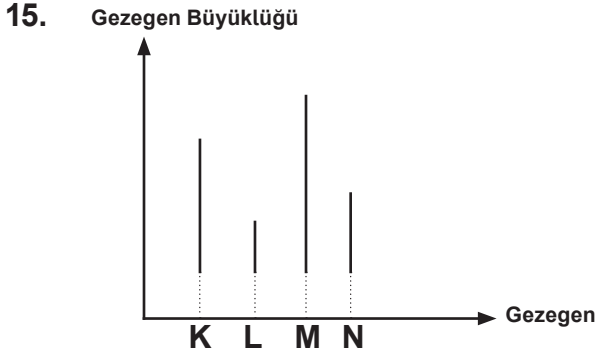
- A) 1  
B) 2 ve 3  
C) 1 ve 3  
D) 2 ve 4

13. Güneş sisteminde ..... tane gezegen vardır.Bunlardan ..... iç gezegen ,..... dış gezegendir.  
**Boş bırakılan yerlere sırasıyla ne yazılmalıdır ?**

- A) 8,4,4  
B) 6,3,3  
C) 8,5,3  
D) 6,4,2

14. **Aşağıda verilenlerden hangisi uydusu olmayan bir gezegendir ?**

- A) Uranüs  
B) Neptün  
C) Merkür  
D) Dünya

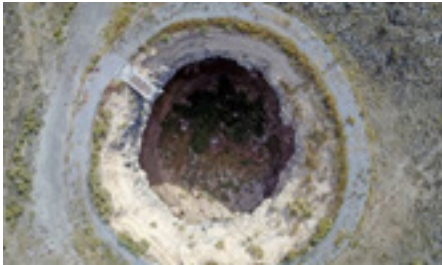


Yandaki grafikde iç gezegenlerin büyüklükleri verilmiştir.

**Buna göre; K,L,M ve N yerine sırasıyla hangi gezegenler yazılmalıdır?**

- |    | <u>K</u> | <u>L</u> | <u>M</u> | <u>N</u> |
|----|----------|----------|----------|----------|
| A) | Venüs    | Mars     | Dünya    | Merkür   |
| B) | Venüs    | Merkür   | Dünya    | Mars     |
| C) | Dünya    | Merkür   | Venüs    | Mars     |
| D) | Dünya    | Venüs    | Mars     | Merkür   |

16.



1920 yılında Ağrı ilinin Doğu Beyazıt ilçesine düşen bir gök cisminin oluşturduğu çukur 60 metre derinliğinde ve 35 metre genişliğindedir. Oluşan çukurun görseli yukarıdaki gibidir.

**Bu duruma neden olan gök cismi aşağıda verilenlerden hangisidir?**

- A) Gök Taşı  
B) Meteor  
C) Kuyruklu Yıldız  
D) Asteroit

17.



Görselleri verilen Güneş ve Ay tutulması ile ilgili aşağıda sorular verilmiştir.

- 1.Soru:** Bu olaylar Dünyanın her yerinden gözlemlenir mi?  
**2.Soru:** Bu olaylar her ay gerçekleşir mi?  
**3.Soru:** Bu olaylar gerçekleşirken Güneş, Dünya ve Ay aynı doğrultuda mıdır?  
**4.Soru:** Güneş tutulması ve Ay tutulması esnasında Tam Gölge gerçekleşir.

**Buna göre, verilen soruların doğru cevapları aşağıdaki seçeneklerden hangisi olur?**

	<u>1.Soru</u>	<u>2.Soru</u>	<u>3.Soru</u>	<u>4.Soru</u>
A)	Hayır	Evet	Hayır	Evet
B)	Evet	Hayır	Evet	Evet
C)	Evet	Evet	Evet	Hayır
D)	Hayır	Hayır	Evet	Evet

- 18.** Ay, Dünya etrafında dolanma hareketi yaparken Güneş, Dünya ve Ay aynı doğrultuda sıralandığında Dünya'nın gölgesi Ay'ın üzerine düşer. Bakıldığında Ay görünmez olur. Bu olaya **Ay tutulması** denir.

**Ay tutulması ile ilgili öğrenciler şu yorumları yapıyorlar.**

**Cem:** Ay tutulması olayı Ay'ın dolunay evresinde gerçekleşir.

**Eylül:** Ay tutulması olayında Dünya, Güneş ile Ay'ın arasında bulunur.

**Deniz:** Ay tutulmasının temel sebebi

**Dünyanın Güneş etrafındaki hareketidir.**

**Buna göre hangi öğrencilerin yaptığı yorumlar doğrudur?**

- A) Cem – Eylül  
B) Cem – Deniz  
C) Eylül – Deniz  
D) Cem – Eylül – Deniz

**19. Güneş sisteminde bulunan gezegenlerle ilgili yapılan açıklamalardan hangisi yanlıştır?**

- A) **Uranüs:** Güneş etrafında yan yatmış varil gibi dolaşan tek gezegendir.
- B) **Neptün:** En soğuk gezegendir.
- C) **Mars:** Güneş sistemindeki en küçük 3. Gezegendir
- D) **Jüpiter:** En büyük uydusunun adı Ganimettir.

**21. Güneş Sisteminde bulunan gezegenlerin büyüklük bakımından doğu sıralaması aşağıdakilerin hangisinde verilmiştir?**

- A) Jüpiter, Satürn, Uranüs, Neptün, Venüs, Dünya, Mars, Merkür
- B) Jüpiter, Satürn, Uranüs, Neptün, Dünya, Mars, Venüs, Merkür
- C) Jüpiter, Satürn, Uranüs, Neptün, Dünya, Venüs, Mars, Merkür
- D) Jüpiter, Uranüs, Satürn, Neptün, Dünya, Venüs, Mars, Merkür

**20. • En büyük uydusu Titandır.  
• Canlıların yaşadığı tek gezegendir.  
• En soğuk gezegendir.  
• Yukarıda Güneş sisteminde yer alan bazı gezegenlerin özellikleri verilmiştir.  
Buna göre yukarıda özelliği verilmeyen gezegen hangisidir?**

- A) Mars
- B) Dünya
- C) Neptün
- D) Satürn

**22.**



**Satürn gezegeni ile ilgili,**

- I. Karasal gezegendir.
  - II. Çıplak gözle izlenen 5 gezgenden biridir.
  - III. Güneşe uzaklık bakımından 6. Sıradadır.
- İfadelerinden hangileri doğrudur?**

- A) I – II
- B) I – III
- C) II – III
- D) I – II – III



# BULMACA

## Yukarıdan Aşağı

1. En büyük uydusunun adı Titan olan gök cismi
3. Halk arasında Çoban Yıldızı olarak bilinen gök cismi
6. Dünya'nın tek doğal uydusu
7. Ay ve Güneş Tutulması ışığın nasıl yayıldığını kanıtlar
9. Güneş'e en yakın gezegen
11. Dünyanın atmosferine girerek yanarak yok olmayıp yeryüzüne düşen gök cismi

## Soldan Sağa

2. Ay Tutulmasının gerçekleştiği, Ay'ın evresi
4. Güneş etrafında belli bir yörüngede dolanan, belirli bir büyüklükteki gök cismi
5. Küçük gezegenler olarak da bilinen ve Mars ile Jüpiter gezegenleri arasında bulunduğu bu bölgenin adı
8. Kızıl Gezegen
10. Güneş Sistemimizi oluşturan yıldızın adı

