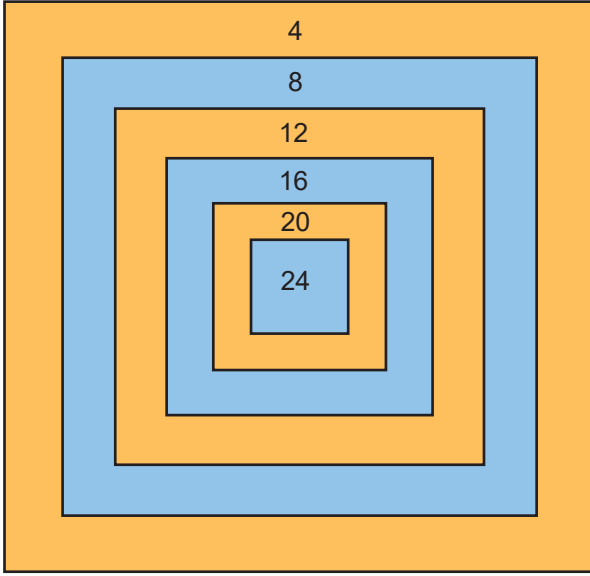


7. SINIF

MATEMATİK TESTİ - 1



1.



Şekildeki dart tahtasına atışlar yapılacaktır. Düzenlenen bir yarışta verilen bilgilere göre puanlama yapılacaktır.

- Her yarışmacı 4 atış yapacaktır.
- Atışlar turuncu bölgeye gelirse, bu bölgedeki puan kadar (-) puan alınacaktır.
- Mavi bölgeye gelen her atış içinse (+) puan alınacaktır.

Örneğin bir atıcı; 16'yı vurduğunda +16, 12'yi vurduğunda ise -12 puan alacaktır. En yüksek puanı alan atıcı yarışmayı kazanır.

	1. Atış	2. Atış	3. Atış	4. Atış
Şirin	24	20	20	16
Fatih	20	12	12	4
Ayşe	16	12	8	12
Mert	8	8	8	20

Tabloda dört öğrencinin yaptığı atışları isabet ettirdikleri yerler gösterilmiştir.

Buna göre oyunu hangi öğrenci kazanmıştır?

- A) Şirin B) Fatih C) Ayşe D) Mert

2. Aşağıdaki tabloda; satırlar harflerle, sütunlar ise 1'den 250'ye kadar numaralandırılarak gösterilmiştir.

	1	2	3	4	5	6	7	248	249	250
A														
B														
C														

Tablonun;

- A satırında, sütun numarası 2'nin pozitif kuvveti olan hücelere elma resimli etiketler,
- B satırında, sütun numarası 3'ün pozitif kuvveti olan hücelere nar resimli etiketler,
- C satırında, sütun numarası 5'in pozitif kuvveti olan hücelere portakal resimli etiketler yapıştırılacaktır.

Buna göre tabloya toplam kaç tane meyve etiketi yapıştırılmıştır?

- A) 13 B) 14 C) 15 D) 16

7. SINIF

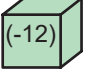
MATEMATİK TESTİ - 1

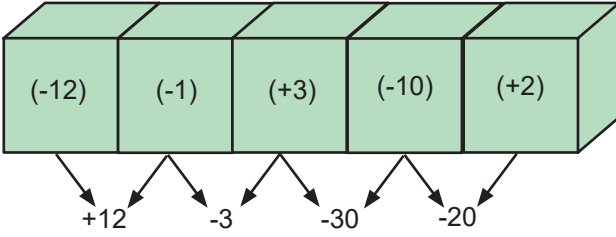


3. Beş özdeş küp, ön yüzlerine tam sayılar yazılarak şekildeki gibi yan yana dizilmiştir.



Bu küplerin üstünde yazan tam sayılar, soldan sağa doğru ikişer ikişer çarpılarak elde edilen sonuçlar kaydedilecektir. Ardından herhangi bir küp yerinden alınıp sol başa yerleştirilerek oluşan yeni sıralamaya göre sayılar ikişer ikişer çarpılarak sonuçlar tekrar kaydedilecektir.

Örnek:  olan küp en başa alınıp çarpıldığında;



Yukarıdaki gibi sonuçlar elde edilir. Bu sonuçlardan 1 tanesi pozitif (+), 3 tanesi ise negatif (-) sayılardır.

Buna göre hangi küp sol başa alınırsa en fazla sayıda pozitif (+) sonuç elde edilir?

- A) (+3) B) (-10) C) (-12) D) (+2)
4. Ecrin, Meryem, Elif ve Salih; üzerinde, -7 ile +7 arasında sayıların yazılı olduğu topları bir torbaya atıyor. Bu dört arkadaş torbada bulunan toplardan 3'er tanesini rastgele çekiyor. Bu arkadaşların çektikleri toplar ile ilgili aşağıdaki bilgiler verilmiştir.

- **Ecrin:** En küçük pozitif tam sayı, -2'den küçük en büyük tam sayı ve -1 yazan topları çekmiştir.
- **Meryem:** 3'ten büyük en küçük tam sayı, en büyük tam sayı ve -5 yazan topları çekmiştir.
- **Elif:** En büyük tam sayı, -3'ten büyük en küçük tam sayı ve 3 yazan topları çekmiştir.
- **Salih:** Torbada üzerinde sıfır yazan top dışında geriye kalan üç topu çekmiştir.

Bu dört arkadaş çektikleri topların üzerinde yazılı olan tam sayıları topluyor.

Buna göre kimin bulduğu sonuç en küçüktür?

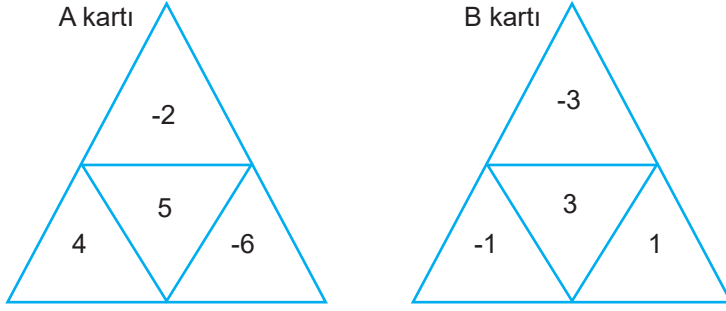
- A) Ecrin B) Meryem C) Elif D) Salih

7. SINIF

MATEMATİK TESTİ - 1



5.



Ayşe yukarıda bulunan eş büyüklükte ve şeffaf olan A ve B kartlarının yönünü ve şeklini değiştirmeden üst üste yerleştirmektedir. Daha sonra üst üste gelen sayıları çarpıp, elde ettiği sonuçları toplamaktadır.

Buna göre, Ayşe' nin bulduğu sonuç kaçtır?

- A) -11 B) 10 C) 11 D) 12

6. Faruk öğretmen tam sayılarda üslü işlemler konusunda parantez kavramını pekiştirmek için her öğrencisine farklı çalışma kartları hazırlamıştır.

$$(-2)^2 + (3)^3$$

$$(-25)^0 + (-1)^2$$

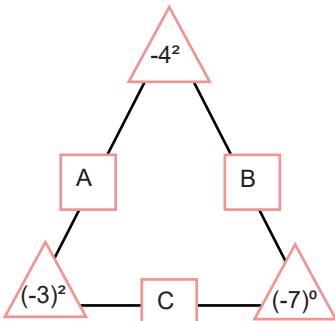
$$(-4^2) + (-4)^2$$

Faruk öğretmen öğrencilerine kendilerine verilen kartın üzerinde bulunan işlemleri çözmelerini ve buldukları sonucu bir yere yazmalarını, daha sonra kartın üzerinde bulunan işlemlerin parantezlerini silerek işlemleri tekrar yapmalarını istemiştir. Buldukları bu iki sonucu toplamalarını istemiştir.

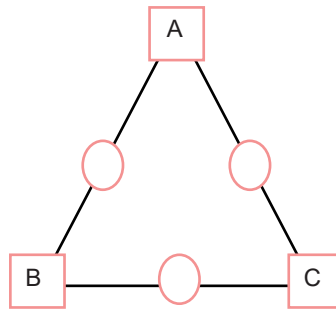
Buna göre, hangisi öğrencilerin bulduğu sonuçlardan biri değildir?

- A) -32 B) 0 C) 32 D) 54

7.



Şekil -1



Şekil -2

Ayşe yukarıda bulunan Şekil -1' deki karelerin içine bağlı oldukları üçgenlerin içinde yazan sayıların toplamını yazacaktır. Şekil -2' de ise dairelerin içine, bağlı oldukları dikdörtgenlerin içinde yazan sayıların çarpımını yazacaktır.

Buna göre, daire içinde yazılacak olan sayıların toplamı kaçtır?

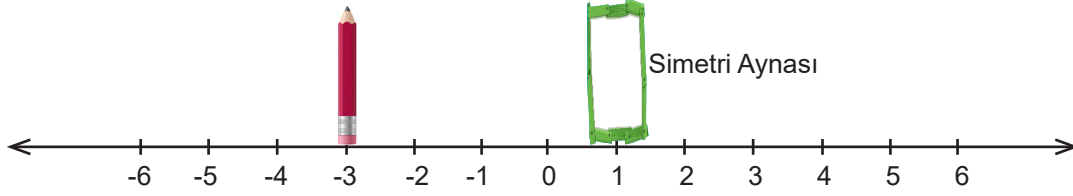
- A) 325 B) -105 C) -115 D) -220

7. SINIF

MATEMATİK TESTİ - 1



8. Simetri Aynası: Hem ayna özelliği taşıyan hem de şeffaf olması sayesinde arkadaki görüntüyü görmeye olanak sağlayan materyaldir.



(-3) noktasında bulunan kalemin, sayı doğrusunda 1 noktasında dik konumda bulunan aynaya göre görüntüsü sayı doğrusu üzerinde hangi noktada olur?

- A) -1 B) 2 C) 3 D) 5

9. Resfebe: Bir kelimenin farklı kelimeler, sözcük öbekleri ya da resimlerle anlatılması üzerine tasarlanmış bir oyundur.

Çarpma ve bölme işlemleri resfebe ile şu şekilde anlatılmıştır. Çarpma:



Bölme:



Örnek: $(-6) \times 7 = (-42)$



$30 \div (-10) = (-3)$



Buna göre aşağıdaki işlemlerin hangisinin sonucu en büyüktür?

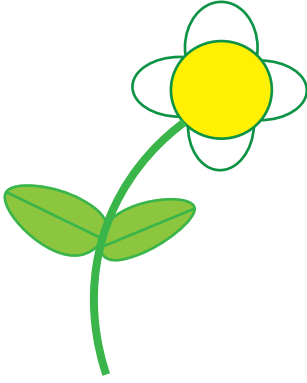


7. SINIF

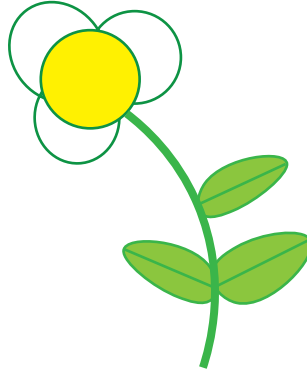
MATEMATİK TESTİ - 1



10.



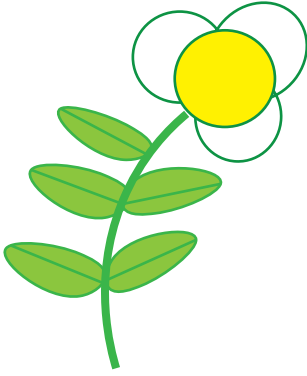
$(+2)^4$
Taban pozitif



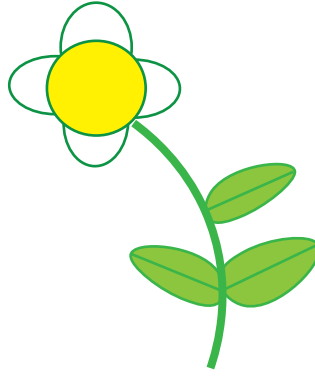
$(-3)^3$
Taban negatif

Yukarıdaki çiçeklerin şekline, gövde ve çiçeklerindeki yapraklara göre bir modelleme yapılmıştır.

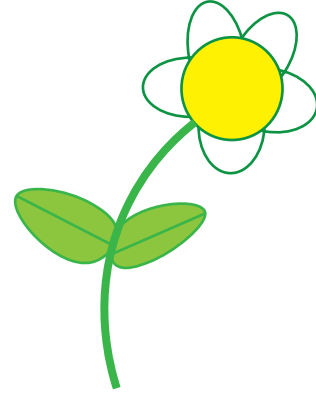
Bu modellemeye göre;



-



+



işlemin sonucu kaçtır?

A) 76

B) 74

C) 72

D) 70

11.

İ	Ş	L	E	Y	E	N		D	E	M	İ	R		P	A	S		T	U	T	M	A	Z
-7	-6	-5	-4	-3	-4	-2		-1	-4	0	-7	1		2	3	4		5	6	5	0	3	7

Yukarıda “ İşleyen demir pas tutmaz.” atasözündeki harfler bazı tam sayılarla ilişkilendirilmiştir.

Bir şifreleme sistemi atasözündeki harflerin karşılığı olan tam sayılarla kodlanmıştır. Bu kodlarla oluşturulabilecek kelimenin değeri hesaplanmaktadır.

Örneğin; “TANER” kelimesinin değerinin hesaplanması;

T=5, A=3, N=-2, E=-4, R=1

$(+5) + (+3) + (-2) + (-4) + (+1) = +3$

TANER kelimesinin değeri +3’tür.

Buna göre; “DİYAR” kelimesinin değeri kaçtır?

A) -4

B) -5

C) -6

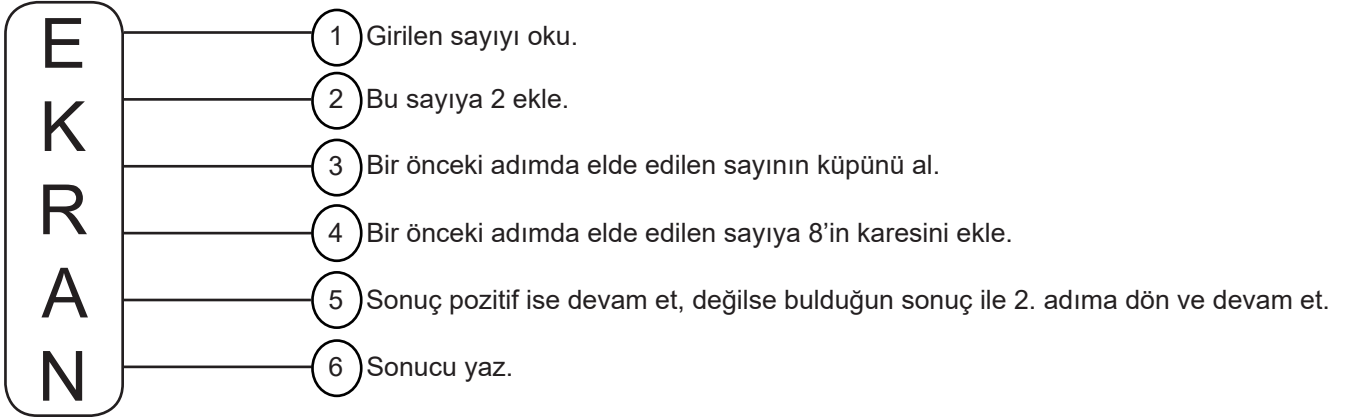
D) -7

7. SINIF

MATEMATİK TESTİ - 1



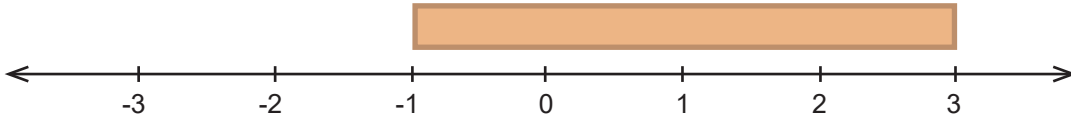
12. Aşağıda klavyeden bir tamsayı girildikten sonra bir bilgisayar programına ait işlemler zinciri verilmiştir.



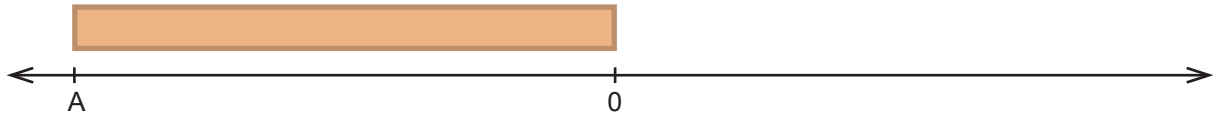
Bu programa klavyeden -6 sayısı girildiğinde ekranda yazan tamsayı aşağıdakilerden hangisidir?

- A) 0 B) 16 C) 64 D) 72

13. Sayı doğrusu üzerinde bir çubuğun uzunluğu gösterilmiştir.



Bu çubuk sayı doğrusuna farklı bir şekilde yerleştiriliyor.



Buna göre, A kaçtır?

- A) -2 B) -3 C) -4 D) -5

14. Sekiz farklı renkteki topların üzerinde birer tamsayı yazmaktadır.



Toplar bir kutunun içine atılıp karıştırılıyor. Önce iki top alınıp üzerindeki tam sayılar çarpılıyor çarpım M oluyor. Sonra toplar kutulara atılarak karıştırılıp tekrar iki top alınıyor ve üzerindeki tam sayılar çarpılıyor bu çarpımın sonucu ise N oluyor.

Buna göre, **M - N farkı en çok kaçtır?**

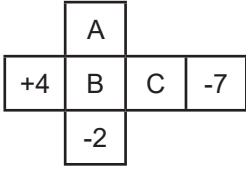
- A) -18 B) 53 C) 71 D) 126

7. SINIF

MATEMATİK TESTİ - 1



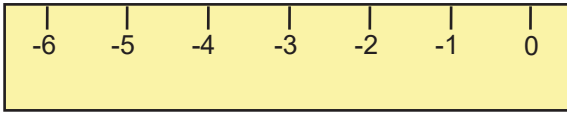
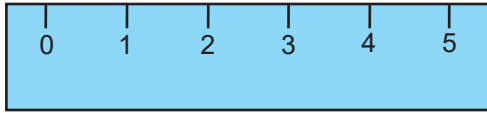
15. Aşağıda bir küpün açık hali gösterilmiştir.



Bu küp kapatıldığında karşılıklı yüzlerindeki tam sayıların toplamı -5 olduğuna göre, $A^B - B.C$ sonucu kaçtır?

- A) -9 B) 9 C) 24 D) 27

16. Uras öğretmen, birim cinsinden eşit aralıklarla bölmelendirilmiş farklı uzunluktaki iki cetveli üst üste koyup aynı hizadaki sarı cetvel üzerindeki tam sayı taban, mavi cetvel üzerindeki tam sayı ise kuvvet olacak şekilde üslü ifadeler oluşturmuştur.

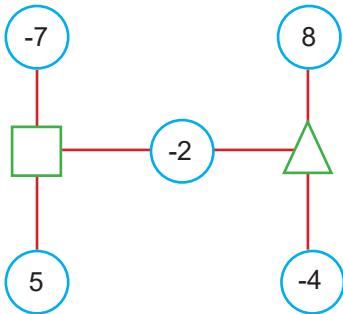


Uras öğretmen yukarıdaki konumda bulunan cetvellerden sarı cetveli 2 br sağa doğru hareket ettirip üslü ifadeler oluşturmuştur.

Buna göre aşağıdaki sayılardan hangisi bu üslü ifadelerden birinin değeri olamaz?

- A) -64 B) -25 C) -6 D) 81

17.



Yukarıda kullanılan \square ve \triangle işlemlerine göre; $(-4)\square(-6)\triangle(-2)$ işleminin sonucu kaçtır?

- A) 5 B) 1 C) -1 D) -5

7. SINIF

MATEMATİK TESTİ - 1



18. $\triangle A$ \rightarrow A sayısından küçük en büyük tam sayı

$\square B$ \rightarrow B sayısından büyük en küçük tam sayı

Yukarıda tanımlanan \triangle ve \square ifadelerine göre;

$$\frac{\triangle -26}{3} + \square -5 = C' \text{ dir. } \square C \text{ ifadesinin sonucu kaçtır?}$$

A) -12

B) -13

C) -14

D) -15

YAYIN KURULU

Hakkın GÜLOĞLU	Silvan Sarıbuğday İmam Hatip Ortaokulu
İlhami TUNÇ	Kayapınar Şht. Jandarma Üsteğmen Tevfik Pehlivan Ortaokulu
Taner AKŞİT	Bağlar 700. Yıl Ortaokulu
Hüseyin ŞAVİR	Özel Ortadoğu Koleji
Serdar AFŞİN	Yenişehir Ali Emiri Ortaokulu

1.D 2.C 3.A 4.C 5.C 6.C 7.C 8.D 9.B 10.A 11.D 12.D 13.C 14.D 15.D 16.B 17.C 18.A