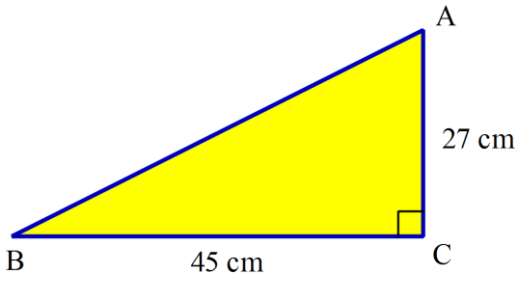


1.



Verilen dik üçgende AB doğru parçasının eğimi yüzde kaçtır?

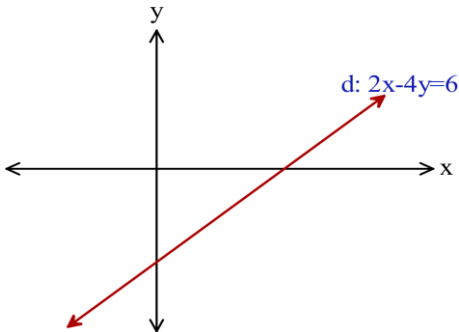
- A) 27 B) 45 C) 60 D) 72

2.

Aşağıda verilen doğrulardan hangisinin eğimi en fazladır?

- A) $x+3y-21=0$ B) $y=5$
C) $x+y-1=0$ D) $-5x+2y=0$

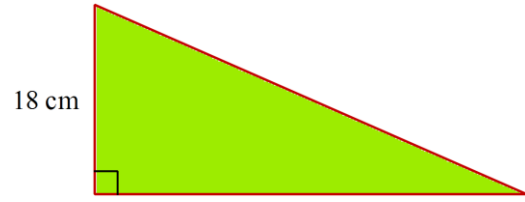
3.



Verilen doğrunun eğimi kaçtır?

- A) $\frac{1}{3}$ B) $\frac{1}{2}$ C) $-\frac{1}{3}$ D) $-\frac{1}{2}$

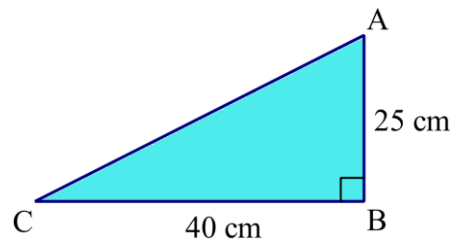
4.



Verilen rampanın eğimi %60 ise görünen yüzeyin alanı kaç santimetrekaredir?

- A) 1080 B) 540 C) 270 D) 135

5.



Verilen dik üçgene aşağıdakilerden hangisi uygulanırsa rampanın eğimi % 75 olur?

- A) AB kenarı 5 cm azalırsa
B) BC kenarı 10 cm artarsa
C) BC kenarı 10 cm azalırsa
D) AB kenarı 5 cm artarsa

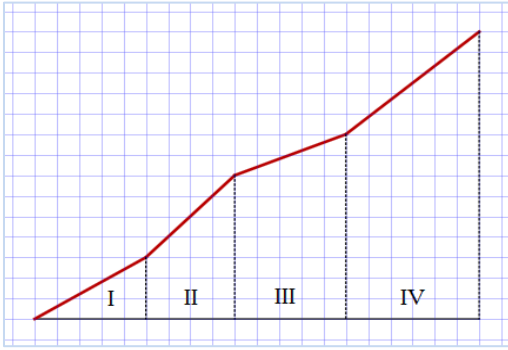
6.

A(4,-6)

Orijinden ve A noktasından geçen doğru-
nun eğimi aşağıdakilerden hangisidir?

- A) $\frac{3}{2}$ B) $-\frac{3}{2}$ C) $\frac{2}{3}$ D) $-\frac{2}{3}$

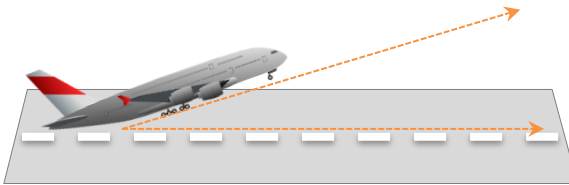
7.



Verilen bölgelerden hangisinin eğimi
en azdır?

- A) I B) II C) III D) IV

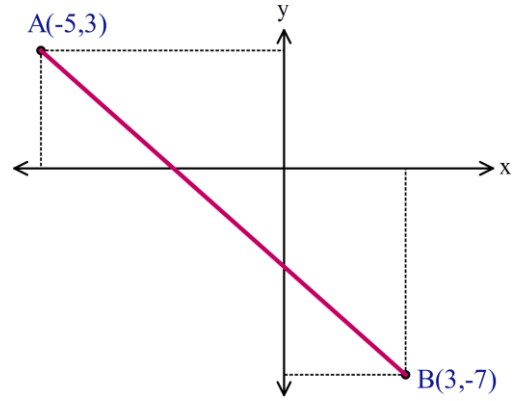
8.



Şekildeki uçak %30 eğimle yerden 1200
metre yükseğe çıktığı anda yatayda aldığı
mesafe kaç km'dir?

- A) 4000 B) 400 C) 40 D) 4

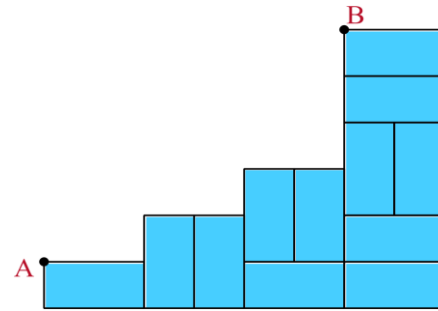
9.



Uç noktalarının koordinatları verilen AB
doğru parçasının eğimi kaçtır?

- A) $\frac{5}{4}$ B) $-\frac{5}{4}$ C) $\frac{4}{5}$ D) $-\frac{4}{5}$

10.



Uzun kenarı, kısa kenarının iki katı olan
özdeş dikdörtgenler ile oluşturulan şeklin
A ve B noktaları arasındaki eğim kaçtır?

- A) $\frac{5}{6}$ B) $\frac{3}{4}$ C) $\frac{5}{8}$ D) 1