

ONLİNE TÜRKÇE DİL SINAVI KILAVUZU

1. Bu kılavuz, 3-12. sınıf düzeyinde bulunan yabancı uyruklu öğrencilere yönelik Eğitim Bilişim Ağı (EBA) üzerinden gerçekleştirilecek olan online Türkçe Dil Sınavı'nın (TDS) usul ve esaslarını belirlemek amacıyla hazırlanmıştır.
2. Sınava 3-12. sınıf düzeyinde bulunan **tüm yabancı uyruklu öğrencilerin** girmesi gerekmektedir. Türk öğrenciler sınava dâhil edilmeyecektir.
3. Sınav sonuçları öğrencilerin dil düzeylerini belirlemek amacıyla kullanılacak olup öğrenciyi değerlendirmek veya öğrenciye not vermek amacıyla kullanılmayacaktır.
4. İlkokul sınavı 26 Nisan 2021 tarihinde Pazartesi günü, ortaokul sınavı 27 Nisan 2021 tarihinde Salı günü, lise sınavı ise 28 Nisan 2021 tarihinde Çarşamba günü EBA Platformu üzerinden gerçekleştirilecektir.
5. Sınavlar, sınavdan bir gün önce EBA Platformu üzerinden öğretmenlerin erişimine açılacaktır. Bu kapsamda öğretmenlerin sınavları, bulunduğu kademeye uygun olarak dersine girdiği tüm yabancı uyruklu öğrencilere ödev olarak tanımlaması gerekmektedir.
6. Sınavlar, sınav tarihinde saat 23.59'da erişime kapatılacak olup tüm yabancı uyruklu öğrencilerin bu saate kadar sınav sorularını cevaplamaları ve testi bitirmeleri gerekmektedir.
7. Sınavlar, "**EBA Sınavlar**" bölümünde "Türkçe Dil Sınavı-İlkokul" Türkçe Dil Sınavı-Ortaokul" ve Türkçe Dil Sınavı-Lise" isimleriyle yer almaktadır.
8. İlkokul sınavına; uyum sınıfları, 3. ve 4. sınıflar, ortaokul sınavına; 5.,6.,7. ve 8. sınıflar, lise sınavına; 9.,10.,11. ve 12. sınıflar katılım sağlayacaktır. Lütfen sınavlar bölümünden kademeye uygun şekilde sınavı bulunuz ve öğrencilerinize bulundukları kademeye uygun olarak bu sınavı ödev olarak tanımlayınız.
9. Sınavlar, ilkokul için 3 (üç) seçenekli 25 sorudan, ortaokul ve lise için 4 (dört) seçenekli 40 sorudan oluşmaktadır.
10. Sınav süresi için ilkokulda 40 dakikalık, ortaokul ve lise de ise 60 dakikalık bir zaman dilimi belirlenmelidir. Örneğin, sınavın başlangıç saati 11.00 belirlendiğinde, ilkokul için bitiş saati 11.40 olarak, ortaokul ve lise için 12.00 olarak belirlenmelidir.
11. İlkokul sınavını sınıf öğretmeni veya uyum sınıfı öğretmeni öğrencilere tanımlayacak olup ortaokul sınavını tanımlama sorumluluğu Türkçe öğretmeninde, lise sınavını tanımlama sorumluluğu Türk dili ve edebiyatı öğretmenindedir. Sınavları dersine girdiğiniz tüm yabancı uyruklu öğrencilere tanımlayınız.

Sınavlar	Kademeler	Sınav Tarihleri	Sınav Tanımlama Görevlileri	Sınav Süresi	Sınav Soru Sayısı
Türkçe Dil Sınavı-İlkokul	<ul style="list-style-type: none">• Uyum sınıfları• 3. sınıflar• 4. sınıflar	<ul style="list-style-type: none">• 26 Nisan 2021 Pazartesi	<ul style="list-style-type: none">• Uyum sınıfı öğretmeni• Sınıf öğretmeni	<ul style="list-style-type: none">• 40 dk	<ul style="list-style-type: none">• 25 soru (3 seçenekli)
Türkçe Dil Sınavı-Ortaokul	<ul style="list-style-type: none">• 5. sınıflar• 6. sınıflar• 7. sınıflar• 8. sınıflar	<ul style="list-style-type: none">• 27 Nisan 2021 Salı	<ul style="list-style-type: none">• Türkçe öğretmeni	<ul style="list-style-type: none">• 60 dk	<ul style="list-style-type: none">• 40 soru (4 seçenekli)
Türkçe Dil Sınavı-Lise	<ul style="list-style-type: none">• 9. sınıflar• 10. sınıflar• 11. sınıflar• 12. sınıflar	<ul style="list-style-type: none">• 28 Nisan 2021 Çarşamba	<ul style="list-style-type: none">• Türk dili ve edebiyatı öğretmeni	<ul style="list-style-type: none">• 60 dk	<ul style="list-style-type: none">• 40 soru (4 seçenekli)

12. Sınavın zamanını belirlenme süreci dersin öğretmenin sorumluluğundadır. Bu zaman dilimi belirlenirken sınav saati ile canlı ders saatlerinin aynı **olmamasına** dikkat edilmelidir. Aynı olursa sistem öğrenciyi otomatik olarak canlı derse yönlendirecektir ve öğrenci sınava giremeyecektir. Bu nedenle lütfen sınav saati için öğrencilerin canlı ders saati dışında bir zaman dilimi belirleyiniz.

13. Sınava girecek öğrencilere sınav ataması yapabilmek için gruplar oluşturulmalıdır. Grup oluşturma sürecine <https://cdnvideo.eba.gov.tr/simulasyonlar/19/story.html> adresinden ulaşabilirsiniz. Ayrıca grup oluşturma süreci Ek-2’de görsellerle açıklamalı olarak yer almaktadır. Oluşturulan gruptaki öğrenci sayısı 50’den fazla olmamalıdır. Dersine girdiğiniz yabancı uyruklu öğrenci sayısının 50’den fazla olması durumunda 50’nin katlarına uygun olacak şekilde ikinci, üçüncü, dördüncü gruplar oluşturulmalıdır.
14. EBA üzerinden sınava nasıl erişileceği ve sınavın ödev olarak nasıl tanımlanacağı aşağıda EK-1’de görsellerle açıklanmaktadır. Ayrıca benzer bir süreci gösteren videoya <http://piktes.gov.tr/uploads/video/eba.mp4> adresinden erişilebilir. Lütfen altı çizili bölümü kopyalayarak İnternet arama çubuğuna yapıştırınız ve videoyu sonuna kadar izleyiniz.
15. 3-12. sınıf düzeyinde bulunan tüm yabancı uyruklu öğrencilerin sınava EBA Platformu aracılığıyla ulaşarak, soruları istedikleri bir ortamda, internete erişimi olan bir bilgisayar, tablet, akıllı telefon vb. teknolojik cihazlar yardımıyla cevaplamaları gerekmektedir. Cevaplarını bitiren öğrencilerin **“Testi Bitir.”** sekmesine tıklaması gerekmektedir. “Testi Bitir,” sekmesine tıklamayan öğrencilerin sınav sonuçları oluşmayacaktır.
16. Sınavda düzeltme formülü kullanılmayacak olup yanlış yanıtların doğru yanıtı etkisi yoktur.
17. Sınav sonuçlarına, sınav bitiminde EBA Platformundaki raporlar bölümünden ulaşılabilir.
18. Öğretmenler, dersine girdiği tüm yabancı uyruklu öğrencilerin sınava katılımını sağlamaktan sorumludur. Bu nedenle okul yönetimi ve öğretmenlerin, tüm öğrencileri ve aileleri sınavdan önce sınav hakkında bilgilendirmeleri gerekmektedir.
19. Sınava giremeyen öğrencilerin, sınava girmeme nedenleri dersin öğretmeni tarafından tutanak altına alınarak imzalanacaktır ve okul yönetimine teslim edilecektir. Dersin öğretmeni, sınava girmeyen öğrencilerin kimlik numaralarının, ad soyadlarının ve sınıf düzeylerinin yer aldığı bir tutanak düzenlemelidir. Bu tutanaklar daha sonra okul yönetimlerinden talep edilecektir.
20. Okul yönetimleri, sınava yönelik gerekli koordinasyonu sağlamaktan ve sınava okulun imkânlarından yararlanarak girmek isteyen öğrenciler için gerekli desteği sunmaktan sorumludur. Ayrıca sınavla ilgili gerekli gördükleri durumları PIKTES il koordinasyon ekiplerine bildirir.
21. İsteyen öğrenciler EBA destek noktalarını kullanarak sınava girebilirler. PIKTES il koordinasyon ekipleri ve okul yönetimleri bu konuda gerekli bilgilendirmeyi ve koordinasyonu sağlar.
22. Sınava okulda ve EBA destek noktalarında giren öğrenciler için “Eğitim Kurumlarında Hijyen Şartlarının Geliştirilmesi ve Enfeksiyon Önlenme Kontrol Kılavuzunda” belirtilen Covid-19 salgınıyla mücadele doğrultusunda belirlenen maske, mesafe ve hijyen hususları dikkate alınması gerekmektedir.
23. PIKTES il koordinasyon ekipleri sınava yönelik il düzeyinde gerekli koordinasyonu sağlamaktan sorumludur. Ayrıca sınavla ilgili gerekli gördükleri durumları PIKTES Yönetim Ofisine bildirir.

EK-1 Öğrencilerin Türkçe Dil Sınavı İçin EBA'ya Tanımlanma Sürecinin Görsellerle Anlatımı

(Not: Lütfen görsellerin içindeki yeşil kutucuklarda yazan açıklamalara dikkat ediniz.)

1. eba.gov.tr adresinden EBA'ya giriş yapınız.

10 Ocak Pazar 11 Ocak Pazartesi 12 Ocak Salı

Sınıfınıza ait içerikler için tıklayın.

Okul Öncesi 1. Sınıf 2. Sınıf 3. Sınıf 4. Sınıf Özel Eğitim TBA

Kuşağı	Türkçe Etkinlikleri	EBA İzle	TRT İzle
09.00	TÜRKÇE-4	Bilim ve Teknoloji (Bağlaç olan de/da ve ki' nin Yazılışı)	EBA İzle TRT İzle
09.30	MATEMATİK-4	Doğal Sayılarla Bölme İşlemi (Çarpma ve Bölme Arasındaki İlişki)	EBA İzle TRT İzle
10.00	TÜRKÇE-3	Millî Kültürümüz (Güzel Yurdum)	EBA İzle TRT İzle
10.30	MATEMATİK-3	Doğal Sayılarla Bölme İşlemi (Bölme İşlemi)	EBA İzle TRT İzle
11.00	TÜRKÇE-2	Millî Kültürümüz (Noktalama İşaretleri-3)	EBA İzle TRT İzle
11.30	MATEMATİK-2	Geometrik Cisimler ve Şekiller (Geometrik	EBA TRT

Uydu frekans ve şifreli yayın platformları kanal sıralaması bilgileri için tıklayınız

Canlı Dersim Var mı?

Eğitim Bilişim Ağı

Sıkça Sorulan Sorular

eBa

Türkiye'nin özellikleri sürecinde

2. Öğretmen sayfasına giriniz.

EBA'ya Devam Et

ÖĞRENCİ

ÖĞRETMEN

VELİ

MESLEKİ GELİŞİM

AKADEMİK DESTEK

EBA Asistan

eBa | ÖĞRETMEN

Giriş yapacağınız uygulama: EBA
https://www.eba.gov.tr

EBA'ya karekod ile gir

EBA'ya girişin en kolay yolu. EBA Mobil uygulamasına giriş yaparak Ana Sayfanın sağ üst köşesinde yer alan karekod ikonuna dokunarak bu karekodu telefonuna okutmalısın.

Karekod Oluştur

Giriş seçenekleri:

Öğretmen

3. Sizin için uygun seçeneklerden birini kullanarak "EBA sayfam'a" giriş yapınız.

MEBİS MEBİS ile giriş

e-Devlet girişi

Yurt dışı girişi

EBA Kod ile giriş

Akademik giriş

Piktes girişi

eba yard.

Ne aramıştınız?

Eba2019 Ortaokul(Test)

Sayfam

Dersler

Canlı Dersler

Sınavlar

Kütüphane

Listeler

Çalışmalar

Raporlar

Mesleki Gelişim

Gruplar

Portfolyolar

Dosyalar

Takvim

İçerik Üretimi

Soru ve Sınav Sistemi

Sorular

Sınavlar

EBA Anasayfaya Dön

İlet

Tartışma

Oylama

Etkinlik

Ne paylaşmak istersin?

Dosya Ekle

Önemli

Yoruma kapalı

Grup Seç

PAYLAŞ

Tümünü Göster

Orta 1 Müdür Yard. Müdür Yardımcısı

5 saat önce · 5-A ile bir oylama başlatı.

Pandemi süreci kişisel gelişiminizi nasıl etkiledi?

Olumlu etkiledi, hobilerime vakit ayırabildim. %0 (0 oy)

Olumsuz etkiledi. %0 (0 oy)

0 beğeni 0 yorum

Orta 1 Müdür Yard. Müdür Yardımcısı

5 saat önce · 5-A için bir tartışma konusu açtı.

Yapılabilecek bitkiler fotosentez yapabilir mi?

FİKRİNİ YAZ

0 beğeni 0 fikir

4. Sol menüdeki "Soru ve Sınav Sistemi" sekmesinin altında yer alan "Sınavlar" bölümüne tıklayınız.

Sınavlar

Sınavlarım **EBA Sınavları**

Ara **Türkçe Dil Sınavı**

Tüm Okullar

Ders Seçiniz

5. Sınavlar sayfasında önce "EBA Sınavları"nı seçiniz.

6. Arama bölümüne yapılacak sınavın adını yazarak aratınız.

7. Çalışma göndereceğiniz sınavı seçiniz.

8. Yapılacak sınavın sağ üst köşesindeki turuncu kutuya tıklayınız.

Sınav Adı	Sınıf	Ders	Soru Sayısı	Hazırlayan	Ölçülme Tarihi
KKT Türkçe Dil Sınavı - Pilot - Kazanım Kavrama Testi	3	Yabancı Öğrenciler İçin Türkçe (A.1.3) ...	25	Gökçen BOZ	11 Ocak 2021
? AÖL Çıkmış Sorular 1	9	(182) İngilizce - 2	20	BEGÜL ÇANALP	
? Batı Cephesi - Çalışma Soruları	8	T.C. İnkılap Tarihi ve Atatürkçü		selin uşur	
? Matematik - 2021 Ocak Ayı Örnek Soruları - Merkezi Sınav Örnek Soruları	8	Matem		08	
T.C. İnkılap Tarihi ve	8	T.C. İnkılap Tarihi ve	5	eba_od sos08	6 Ocak 2021

9. Açılan ekranda "Çalışma Gönder" sekmesine tıklayınız.

Listeye Ekle

Kopyala

Paylaş

Yazdır

Çalışma Gönder

Ocak 2021

Ne aramıştınız?

Çalışma Gönder

Göndermek istediğiniz şube ve grupları seçiniz. (*)

☐ 3. Sınıf-Yabancı Uyum / A Şubesi

☐ Türkçe Kursu Grubu

☐ Türkçe Dil Sınavı

10. Bu aşamada sadece yeni oluşturduğunuz, "yabancı uyruklu öğrencilerin" bulunduğu çalışma grubunu seçerek "DEVAM ET" butonuna tıklayınız.

VAZGEÇ DEVAM ET

İngilizce - 2021 Nisan Ayı Örnek Sorular	8	İngilizce	5	-
Din Kültürü ve Ahlak Bilgisi - 2021 Nisan Ayı Örnek Soruları	8	Din Kültürü ve Ahlak Bilgisi	5	-
T.C. İnkılap Tarihi ve Atatürkçülük - 202		T.C. İnkılap Tarihi ve		

eha

Ne aramıştınız?

Sınavlar

Sınavlarım EBA Sınav

Orta 1 Müdür Yard.

Eba2019 Ortaokul(Test)

Sayfam

Dersler

Canlı Dersler

Sınavlar

Sınav Adı

İstanbul 5. Sınıf

Res Duyum

5. Ünite - Yazılı Soruları

5. Ünite - ÜTT

Çalışmalar

Raporlar

Mesleki Gelişim

Çalışma Gönder

Çalışmanın Başlangıç Tarihi ve Saati

02.11.2020 11:00

Çalışmanın Bitiş Tarihi ve Saati

02.11.2020 11:40

☒ Testin cevaplarını ödev bitiş tarihinden önce gösterme

VAZGEÇ GERİ DÖN DEVAM ET

11. Resmi yazıda size belirtilen "Çalışma Başlangıç Bitiş Tarihi ve Saati" bilgilerini doldurarak "DEVAM ET" butonuna tıklayınız.

Lütfen DİKKAT!
Bu kutu onaylı kalması gerekmektedir.
Herhangi bir değişiklik yapmayınız!

7	Matematik	30	betül yıldırım
6	Matematik	-	Murat Acık
8	Matematik	-	Murat Acık
7	Matematik	-	Murat Acık
4	Matematik	20	betül yıldırım

eha Ne aramıştınız?

Sınavlar

Sınavlarım

12. İlgili bölümleri doldurduktan sonra “ÇALIŞMA GÖNDER” butonuna tıklayınız.

Çalışma Gönder

Çalışmanın Adı
Türkçe Dil Sınavı

Ders
Yabancı Öğrenciler İçin Türkçe (A1.3)

Açıklama
Başarılar.

Gönderdiğiniz çalışmanın raporunu “Çalışmalar” alanından görebilirsiniz.

VAZGEÇ GERİ DÖN **ÇALIŞMA GÖNDER**

Sınav Adı	ÜTT	Sınav Adı	ÜTT	Sınav Adı	ÜTT	Sınav Adı	ÜTT	Sınav Adı	ÜTT
İstanbul 5. Sı	ÜTT	İstanbul 5. Sı	ÜTT	İstanbul 5. Sı	ÜTT	İstanbul 5. Sı	ÜTT	İstanbul 5. Sı	ÜTT
Uygulaması - Matematik Soruları	ÜTT	Beş Duyumuz	ÜTT	Beş Duyumuz	ÜTT	Beş Duyumuz	ÜTT	Beş Duyumuz	ÜTT
3	ÜTT	3	ÜTT	3	ÜTT	3	ÜTT	3	ÜTT
Fen Bilimleri	ÜTT	Fen Bilimleri	ÜTT	Fen Bilimleri	ÜTT	Fen Bilimleri	ÜTT	Fen Bilimleri	ÜTT
15	ÜTT	15	ÜTT	15	ÜTT	15	ÜTT	15	ÜTT
Naciye	ÜTT	Naciye	ÜTT	Naciye	ÜTT	Naciye	ÜTT	Naciye	ÜTT
betül y	ÜTT	betül y	ÜTT	betül y	ÜTT	betül y	ÜTT	betül y	ÜTT
Murat	ÜTT	Murat	ÜTT	Murat	ÜTT	Murat	ÜTT	Murat	ÜTT
Murat	ÜTT	Murat	ÜTT	Murat	ÜTT	Murat	ÜTT	Murat	ÜTT

eha Ne aramıştınız?

Orta 1 Müdür Yard.
Eba2019 Ortaokul(Test)

Sayfam

Dersler
Canlı Dersler
Sınavlar
Kütüphane
Listeler
Çalışmalar

13. “Sayfam” alanına girdiğinizde, öğrencilerinize göndermiş olduğunuz çalışmayı duvarınızda görebileceksiniz. Aynı şekilde öğrencilerinizde kendi sayfalarına girdiğinde “sayfa duvarında”, “takvimde” ve “bildirimlerde” sizin gönderdiğiniz sınavı görebilecekler.

Orta 1 Müdür Yard. Müdür Yardımcısı
Şimdi · 5-B için bir çalışma gönderdi.

Türkçe Dil Sınavı Soruları

Yabancı Öğrenciler İçin Türkçe

5-A,5-B
02 Kasım 2020 11:00
02 Kasım 2020 11:40

HENÜZ BAŞLAMADI

Ek-2 Sınava Katılacak Öğrenciler İçin Grup Oluşturma Süreci Görsellerle Anlatım

The screenshot shows the EBA user interface. On the left, there is a sidebar with a menu. The 'Gruplar' (Groups) option is highlighted. A red arrow points to the 'Yeni Grup Oluştur' button. A green box highlights the 'EBA sayfam' (My EBA Page) link in the sidebar. The main content area shows a post from 'Sinem Kızıtaş - Öğretmen' with a 'geri dönüşüm' (Feedback) button. Below the post, there is a 'FEN BİLGİSİ' (Science) section with a video player and a 'SÜRESİ GEÇMİŞ CANLI DERS' (Live Lesson Time Has Passed) message.

The screenshot shows the EBA 'Gruplar' (Groups) page. At the top, there are tabs for 'Sınıflar' (Classes), 'Gruplar' (Groups), 'Grupları Yönet' (Manage Groups), and 'Grupları Keşfet' (Discover Groups). The 'Gruplar' tab is selected. Below the tabs, there is a message: 'Bilgilerinizin güncel olmadığını düşünüyorsanız lütfen bilgilerinizi güncelleyin.' (If you think your information is not up to date, please update it.) Below this, there is a section for 'Okulum: Abdi İpekçi İlkokulu'. A red arrow points to the 'Yeni Grup Oluştur' button. A green box highlights the text: 'Yabancı uyruklu öğrencilerden oluşan bir sınav grubu oluşturmak için "YENİ GRUP OLUŞTUR" sekmesine tıklayınız.' (Click on the 'Yeni Grup Oluştur' tab to create a new exam group for foreign students.) Below this, there are two group cards. The first card is for 'Abdi İpekçi İlkokulu' with 655 members and 240 shares. The second card is for 'Türkçe Kursu Grubu' with 2 members and 0 shares. Both groups are marked as 'Kapalı Grup' (Closed Group).

Ne aramıştınız?

Gruplar

Sınıflar ? Gruplar

Bilgilerinizin güncel olmadığı

Okulum: Abdi İpekçi İlkokulu

YENİ GRUP OLUŞTUR

Abdi İpekçi İlkokulu

Üye 655

240

Kapalı Grup

Türkçe

Üye 1

Herkese Açık

Yeni Grup Oluştur

Grup Adı (*)

Türkçe Dil Sınavı

Grup Hakkında Bilgi

Online sınav grubu

Grup Tipi

☐ Zümre veya öğretmen grubu oluştur.

☒ Etüt, proje veya çalışma grubu oluştur.

☐ Herkese açık grup oluştur.

VAZGEÇ SONRAKİ ADIM

Ne aramıştınız?

Gruplar

Sınıflar ? Gruplar

Bilgilerinizin güncel olmadığı

Okulum: Abdi İpekçi İlkokulu

YENİ GRUP OLUŞTUR

Abdi İpekçi İlkokulu

Üye 655

Kapalı Grup

Türkçe

Üye 1

Herkese Açık

Yeni Grup Oluştur

Ana Sınıfı

1. Sınıf

2. Sınıf

✓ 3. Sınıf

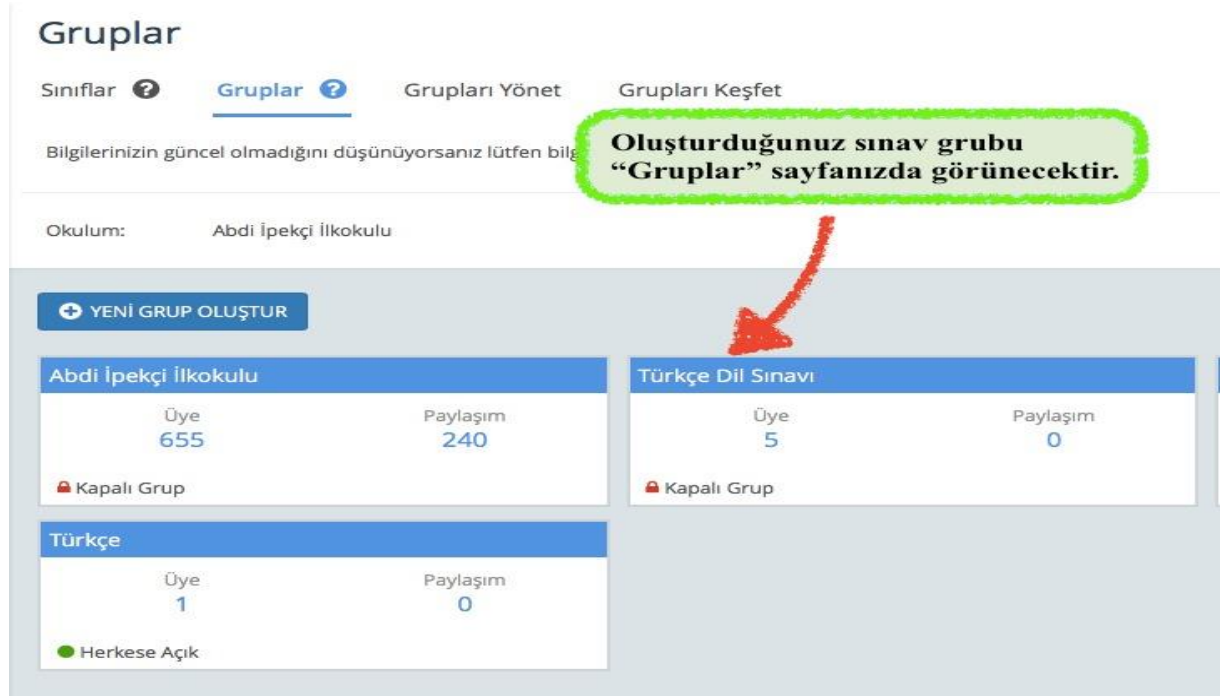
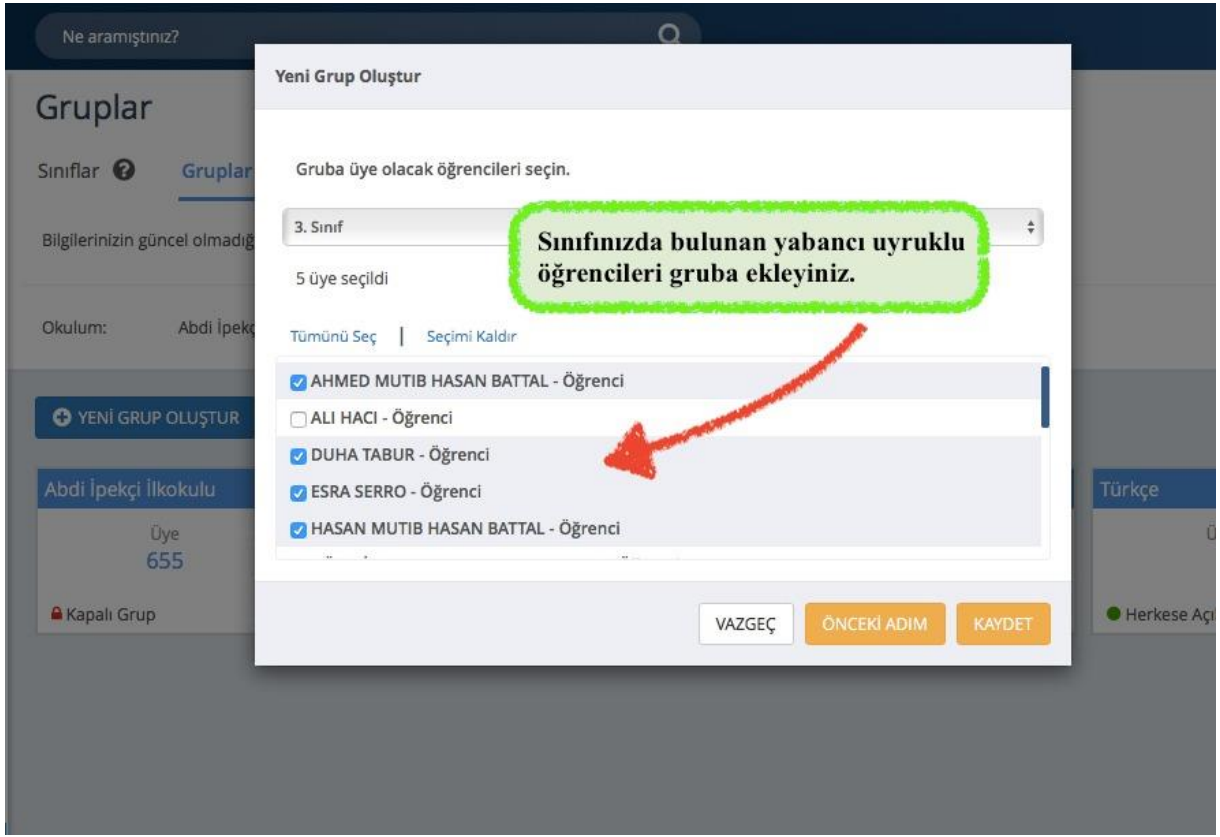
4. Sınıf

Seçiniz

Listelenecek kullanıcı bulunamadı.

Dersine girdiğiniz yabancı uyruklu öğrencilerin bulunduğu sınıfı seçiniz.

VAZGEÇ ÖNCEKİ ADIM KAYDET



Ne aramıştınız?

ÜTT

ÜTT

ÜTT

ATT

ATT

ATT

İngilizce - 2021 Nisan Ayı Örnek Sorular

Din Kültürü ve Ahlak Bilgisi - 2021 Nisan Ayı Örnek Soruları

T.C. İnkılap Tarihi ve Atatürkçülük - 2021

İngilizce

Din Kültürü ve Ahlak Bilgisi

T.C. İnkılap Tarihi ve Atatürkçülük

8

8

5

5

-

-

-

Çalışma Gönder

Göndermek istediğiniz şube ve grupları seçiniz. (*)

☐ 3. Sınıf-Yabancı Uyum / A Şubesi

☐ Türkçe Kursu Grubu

☐ Türkçe Dil Sınavı

“Türkçe Dil Sınavı’nı” sadece yeni oluşturduğunuz yabancı uyruklu öğrencilerin bulunduğu grubu seçerek çalışma gönderiniz.

(*) Bir çalışmayı en fazla 10 tane şube veya gruba gönderebilirsiniz.

VAZGEÇ

DEVAM ET