



**T.C.  
MİLLÎ EĞİTİM BAKANLIĞI  
ÖLÇME, DEĞERLENDİRME VE SINAV  
HİZMETLERİ GENEL MÜDÜRLÜĞÜ**

2020 - 2021 ÖĞRETİM YILI

**VAN İL MİLLÎ EĞİTİM MÜDÜRLÜĞÜ**  
Ölçme Değerlendirme Merkezi

**Çözümlü LGS Testi 06**

**Bu teste bulunan ders/dersler ve soru sayısı**

TÜRKÇE	10
MATEMATİK	10
FEN BİLİMLERİ	10
T.C. İNKILAP TARİHİ VE ATATÜRKÇÜLÜK	5
DİN KÜLTÜRÜ VE AHLAK BİLGİSİ	5
İNGİLİZCE	5



## Van Ölçme Değerlendirme Merkezi Çözümlü LGS Testi 06

## 1. Noktalı Virgül ( ; )

- \* Cümle içinde virgüllerle ayrılmış tür veya takımları birbirinden ayırmak için konur.
- \* Ögeleri arasında virgül bulunan sıralı cümleleri birbirinden ayırmak için konur.
- \* İki den fazla eş değ er ögeleri arasında virgül bulunan cümlelerde öz neden sonra noktalı virgül konabilir.

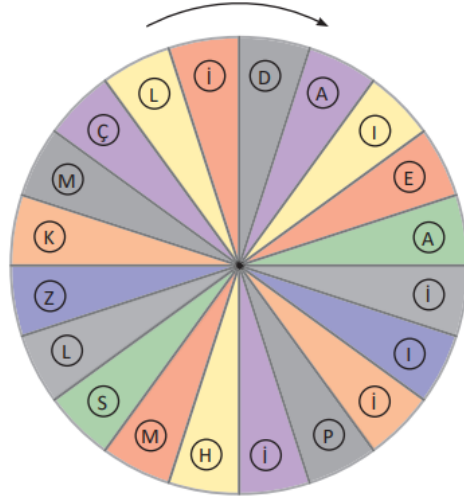
**Buna göre,**

- I. Erkek çocuklara Do ğ an, Tu ğ rul, Aslan, Orhan; kız çocuklara ise İ nci, Ç içek, Gönül, Yonca adları verilir.
- II. Sevinç ten, heyecandan iç im iç ime sığ mıyor; bağ ırmak, kahkahalar atmak, ağ lamak istiyorum.
- III. Annem, Erdem ve Eylül'ü yanına çağ ırdı; onlarla birlikte domates, biber ve salatalık topladı.
- IV. Yeni usul ş iirimiz; zevksiz, köksüz, acemice görünüyordu.

**cümlelerinden hangilerinde noktalı virgül ( ; ) aynı işlevde kullanılmıştır?**

- A) I ve II.
- B) I ve IV.
- C) II ve III.
- D) III ve IV.

2. 8/A sınıfı öğrencileri Kelime Çarkı adlı bir oyun oynamaktadır. Bu oyunda çarkın içindeki harfler, belirlenmiş şifrenin bulunması için belli bir düzene göre dizilmiştir. Şifrenin ilk harfi D olarak belirlenmiştir. Öğrenciler, çarktaki harfleri -şifrenin ilk harfinden sonra başlamak kaydıyla- saat yönünde sayarak, dokuzuncu sırada gelen harfleri sırasıyla yazdıklarında gizlenmiş şifreyi bulacaklardır. Oluşturdukları çark şu şekildedir:



**ŞİFRE**

D																			
---	--	--	--	--	--	--	--	--	--	--	--	--	--	--	--	--	--	--	--

**Bu bilgilere göre şifre aşağıdakilerden hangisidir?**

- A) DİLİMİZE SAHİP ÇIKALIM
- B) DİLİ ETKİLİ KULLANALIM
- C) DİLİMİZ DEĞERLİ KALSIN
- D) DİLİNİZE DEĞER VERİNİZ



### 3. Muhabir: - - -

**Naim Süleymanoğlu:** Yakınımdaki pek çok kişi, sırtında 200 kilo taşıyan hamalları defalarca karşıma getirip "Onu halterci yap!" dediler. Ama 200 kiloyu sırtında taşıyan o dev adamlar, 50 kiloluk halteri bile kaldıramadı. Bazı şeyler görüldüğü gibi değildir. Sadece yetenekle ya da sadece çalışmakla olmaz. Bu işler için ikisi de lazım. Bazı halterciler çok fazla çalışır olmaz, bazıları da çok yeteneklidir ama çalışmazlar. İkisi de zirveye çıkamaz. İyi halterci, hepsini bir araya getirebilen kişidir.

**Bu diyalogda boş bırakılan yere aşağıdakilerden hangisi getirilmelidir?**

- A) Güçlü olmak spor yapmak için yeterli midir?
- B) Bir sporcu, halterci olmak istiyorsa kaç kilo kaldırmalıdır?
- C) İyi bir halterci nasıl olmalıdır?
- D) Ağırlık kaldırmak hangi spor dalları için önemlidir?



4. Bilgisayarın başına oturun ve internet tarayıcınızı açın. Aynı işlemi telefonunuzla da yapabilirsiniz, yeter ki internetiniz olsun. Vücudunuzda herhangi bir yeriniz ağrıyormuş gibi arama yapın. Emin olun, açılan sayfalar sizi farklı sayfalara yönlendirecek; okuyacaksınız ve günün sonunda kafanız hiç olmadığı kadar karışacak. Hiçbir şeyiniz yok ve bana inanın ki çok sağlıklısınız. Şu da bir gerçek ki siz internet hastalığına yakalandınız. Hiçbir tıbbi ve bilimsel temele dayanmayan bu araştırma yöntemi size doğruyu söylemeyecektir. Ha şu da var ki kendinizi kötü mü hissediyorsunuz, siz en iyisi en yakın sağlık kuruluşuna başvurun.

**Bu parçadan çıkarılabilecek en kapsamlı yargı aşağıdakilerden hangisidir?**

- A) Kişiler, hastalıklarının farkına varamazlar.
- B) İnternet, her zaman doğru sonuçlar vermez.
- C) Her hastalığın teşhisi ve tedavi yöntemi birbirinden farklıdır.
- D) Uzman kişiler tarafından doğru yöntemlerle yapılmayan araştırmalar, doğru sonuçlar vermez.



5. Lebdeğmez (dudakdeğmez), genellikle Türk halk şiirinde yaygın olan ve içinde her iki dudağın birbirine veya alt dudağın üst dişlere dokunmasıyla ortaya çıkan seslerin kullanılmadığı şiir türüdür.

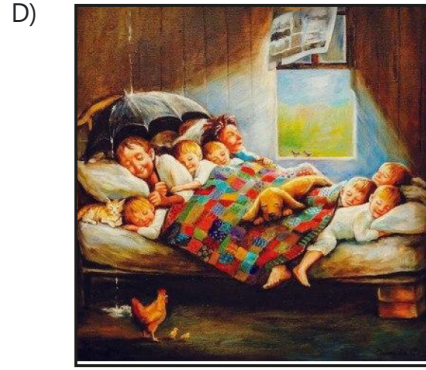
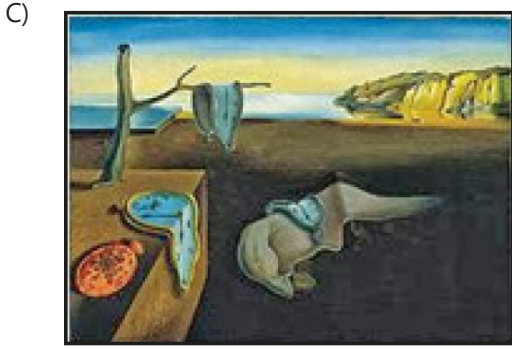
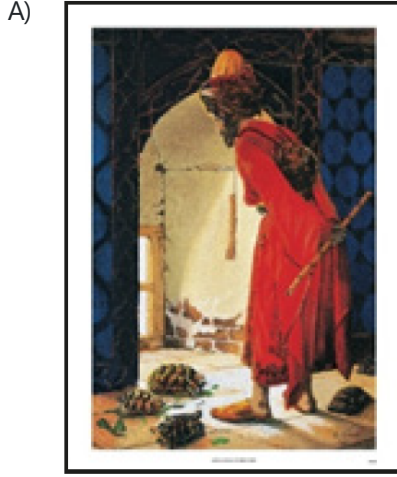
**Bu bilgilere göre aşağıdaki dizelerden hangisi "lebdeğmez" örneğidir?**

- A) Dinle sana bir nasihat edeyim  
Hatırdan, gönülden geçici olma  
Yiğidin başına bir iş gelince  
Anı yad ellere açıcı olma
- B) Ağacınız yapraklarla donanır  
Taşlarınız bir birliğe inanır  
Hep çiçekler bağrınızda gönenir  
Pınarınız çağlar, akışır dağlar
- C) Dikkat et araştır gözlerini aç  
Sanat her yiğidin kârı değildir  
Eser yazarının serindeki taş  
Altındandır, soğan zarı değildir
- D) Bir bağa ki rüzgâr terse vurursa  
Dökülür gazeli soldu diyeler  
Bir güzelin bahtı kara yazılsa  
Toplanıp da hayıf oldu diyeler



6. Bu resme her baktığımda farklı duygu ve düşüncelerle doluyorum. Gördüğümün ötesinde anlamlar yakalamama yardımcı oluyor bu tarz eserler. Birçok insanın aksine bu tarz; gerçeği olduğu gibi yansıtmayan, çoğu kez mantıksız sayılabilecek şekilde nesnelerin bir araya getirilmesiyle oluşan resimleri diğerlerinden daha üstün tutuyorum.

**Aşağıdakilerden hangisi bu parçada sözü edilen resimlere örnek olabilir?**



7. Bilinç akışı tekniğinin kullanıldığı modern öykü ve romanlarda okur, olayları değil; olayların insan üzerindeki etkilerini, oluşturduğu çağrışımları ve duyguları izleme imkânı bulur. Bilinç akışında kahramanın zihninden geçen düşünceler arasında mantıksal bir bağ yoktur.

**Buna göre aşağıdaki metinlerin hangisinde bilinç akışı tekniği kullanılmıştır?**



- A) Elektriğe henüz kavuşmuş kasabada doktor, mühendis ve avukatların çok önemsendiği yıllardı. Her şeyi, herkesten daha iyi bilir; bundan dolayı da çarşıda, pazarda, kahvede, lokantada en çok saygıyı onlar görürlerdi. Bir doktor, bir avukat, bir mühendisin çevresi çokluk büyük çiftçiler, tüccarlar tarafından çevrilir; yorumları can kulağıyla dinlenirdi.
- B) Üç torba aldığımı iyi ettim, lahana da alırım ıspanak da. Üç daire... Şimdi apartman katları kira getirmiyor, bankaya yatırmak en iyisi. Bıyıklarını boyamış şu. Arnavut kaldırımının böylesine ne topuk dayanıyor ne pençe. Yarın gözünü kapadı mı hiç yoktan iyi. Ufak tefeğe kulak asma. Katları onlara bölüştürür, ben bana kalan aylığa bakarım.
- C) Bazı hiç sebep yokken annesinin boynuna sarılır; yanaklarını, gözlerini, ellerini öperdi. Melek Hanım bu dakikalarda onun nezaketten ezildiğini, mavi gözlerinin yaşla dolduğunu görürdü. Sebebini sorduğu vakit Kenan, bir şey söyleyemezdi. Çünkü bu sebebi kendi de bilmezdi. Bu, onun için uyumak ve su içmek gibi bir ihtiyaçtı.
- D) Bir kartal yuvasını andıran köy, dağın eteklerine sırtını vermiş, dünyaya kafa tutuyor gibiydi. Köyün yamaçlarına kurulmuş kerpiç evler toprağın yeryüzüne köpürüşü gibi duruyordu. Uzaktan bakanlar, bir tespih gibi dizilen evleri ve maviye boyanmış kapıları görürlerdi. Şehirlerde hızla akıp giden hayat burada iyice yavaşlar, belli bir süre kendini sessizliğe bırakırdı.

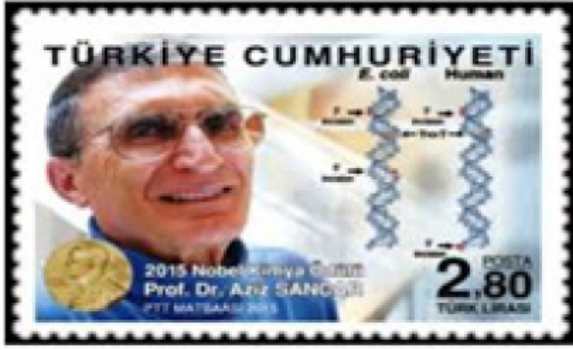


8. Bir amaç için üretilen (tanıtım broşürleri, müze giriş biletleri, öğrenci belgeleri), gerçek değerleri zamanla anlaşılan (gazete nüshaları, genelgeler, fotoğraflar), koleksiyoncular tarafından koleksiyon malzemesi olarak da değerlendirilen (posta kartları, posterler, rozetler, sinema afişleri, posta pulları), geçici belgelerin tamamına efemera denir.

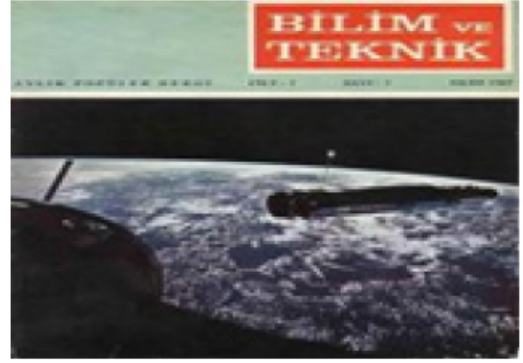


Hangi seçenekte açıklamalara uygun olmayan bir efemera örneğine yer verilmiştir?

A)



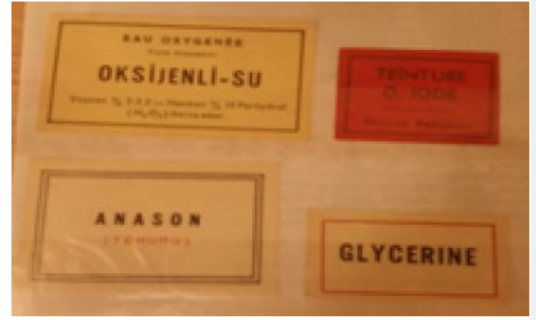
B)



C)



D)



9.

B	Ğ	O	C	I
D	İ	R	E	K
F	K	Ş	G	M

Bu tabloda, her sütundaki harfler yukarıdan aşağıya doğru, harflerin alfabetedeki sırası (...PRSŞTUÜVYZABC...) göz önünde bulundurularak belli bir harf atlama düzenine göre dizilmiş ve orta kısımda "DİREK" sözcüğü oluşmuştur.

**Bu harf atlama düzenine göre "SİNİF" sözcüğü aşağıdaki tabloların hangisinde gizlenmiştir?**

A)

Ö	G	K	G	C
T	J	Ö	J	Ğ

B)

O	G	K	G	Ç
T	J	Ö	J	Ğ

C)

Ö	G	K	G	Ç
T	J	Ö	J	Ğ

D)

Ö	G	K	G	Ç
T	J	Ö	J	G



10.

- I. Penguenlerin kökeninin Antarktika'ya dayandığı düşünülüyordu.
- II. Ta ki California Üniversitesindeki bilim insanları bir araştırmada, penguenlerin aslında ilk olarak Avustralya ve Yeni Zelanda'da görüldüğünü bulana kadar.
- III. Genetik bilgilerin incelenmesi sonucunda penguenlerin bundan yaklaşık 22 milyon yıl önce Avustralya ve Yeni Zelanda'da yaşadığı tespit edilmiş.
- IV. Bu araştırmada bilim insanları 18 farklı penguen türünden aldıkları kan ve doku örneklerini inceleyerek penguenlerin genetik bilgilerine ulaşmış.

**Bu paragrafın anlam akışındaki bozukluğun giderilmesi için numaralanmış cümlelerden hangileri yer değiştirmelidir?**

A) I ve III

B) II ve III

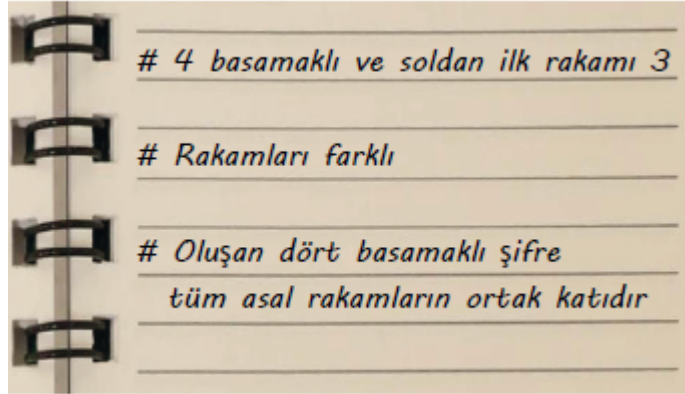
C) II ve IV

D) III ve IV



## Van Ölçme Değerlendirme Merkezi Çözümlü LGS Testi 06

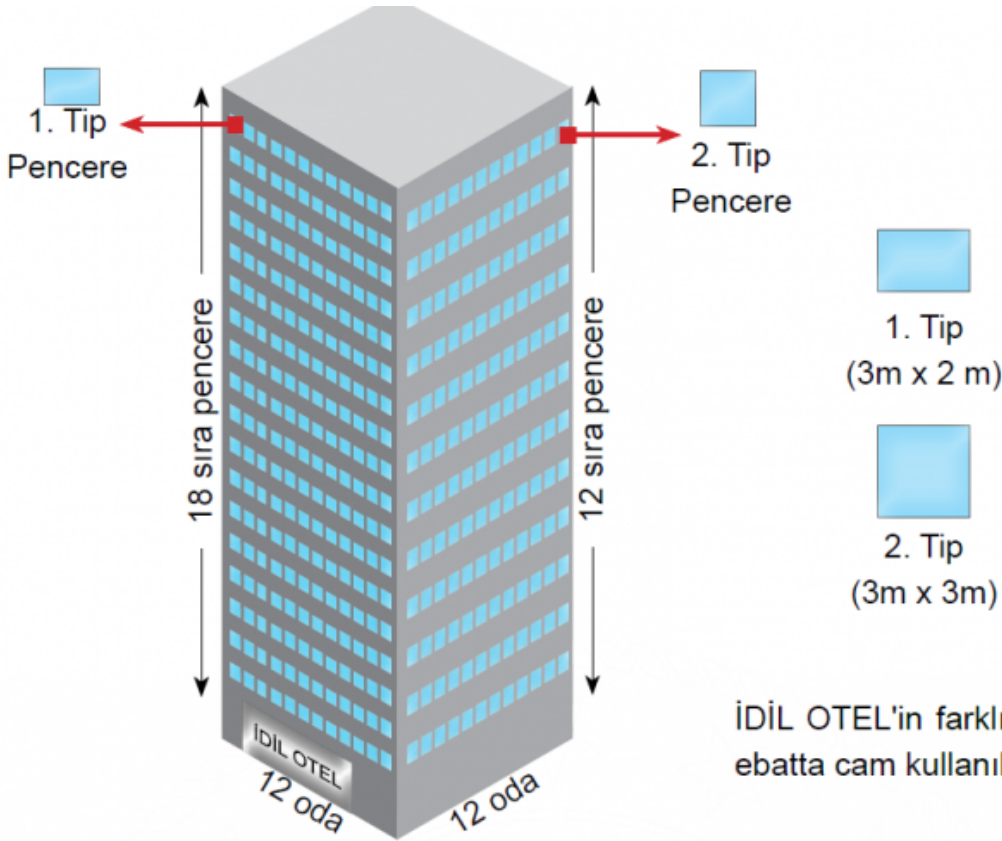
1. Bilgisayarının açılış şifresini değiştiren Ahmet yeni şifreyi unutunca şifreye dair aklında kalanları defterine not ediyor.



Ahmet yukarıda görünen not defterine göre şifreyi çözerse en fazla kaçınıcı denemesinde bilgisayarın şifresini **kesinlikle** doğru yazar?

- A) 3                      B) 4                      C) 5                      D) 6

2.



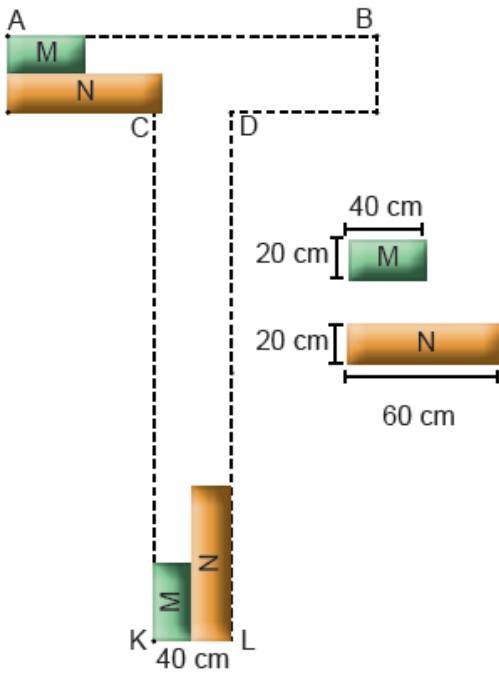
İDİL OTEL'in farklı iki cephesinde iki farklı ebatta cam kullanılmıştır.

Müşteri memnuniyet anketlerini değerlendiren otel yönetimi binanın çok güneş alan resimdeki iki cephesinin tüm pencerelerine cam filmi çektirerek güneş ışığını azaltmak istemektedir.

**Otel yönetimi metre karesi 8 lira olan cam filmi kullanarak bu işlemi gerçekleştirdiğinde cam filmine toplam kaç lira öder?**

- A)  $6^4$                       B)  $8^4$                       C)  $12^4$                       D)  $4^{12}$

3.



M ve N taşları şekildeki gibi iki sıra halinde yan yana döşenerek T harfi oluşturulacaktır.

T harfinin AB uzunluğu 2 metreden az, CK uzunluğu 2 metreden fazla olacaktır.

**T harfi oluşturmak için gerekli olan M ile N taşlarının sayıları arasındaki fark en az kaçtır?**

- A) 6                                      B) 3                                      C) 4                                      D) 5

4. Kolonya üreten bir fabrikada iki farklı boyutta kolonya şişesi mevcuttur.

Aşağıda biri 200 ml'lik, diğeri 500 ml'lik şişeler içinde satılan kolonyaların satış fiyatları gösterilmiştir.

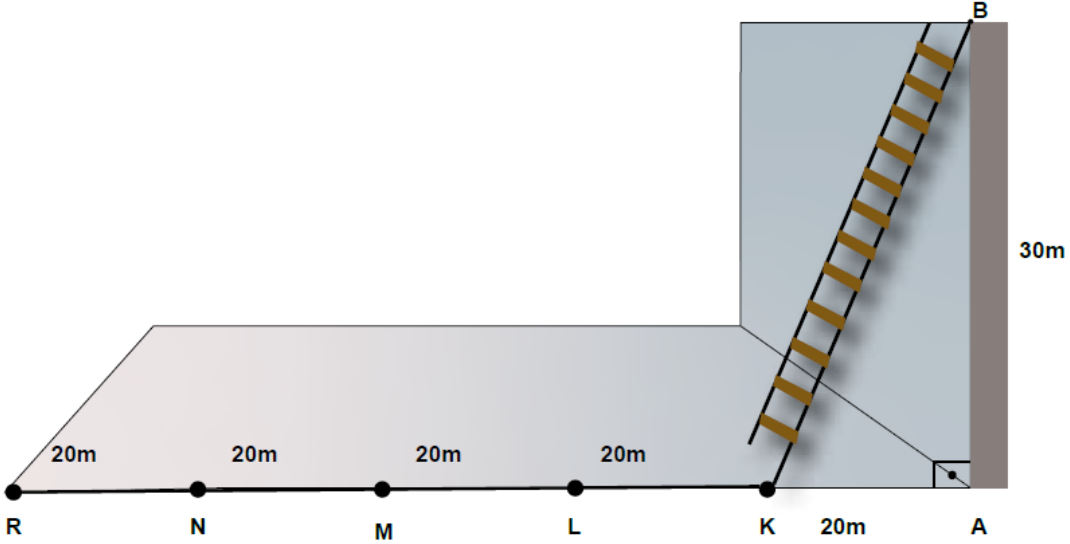


Bu fabrikada gün sonunda 200 ml'lik ve 500 ml'lik şişelere doldurulan kolonya miktarları eşittir.

**Bir günde üretilen kolonyaların tamamının satışından elde edilen gelirin 1 500 TL'den fazla olduğu bilindiğine göre bu satıştan en az kaç TL gelir elde edilmiştir?**

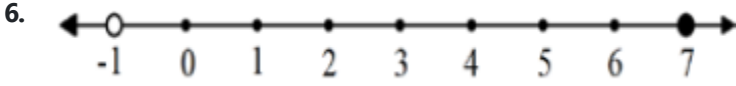
- A) 1520                                      B) 1536  
C) 1553                                      D) 1589

5. Aşağıdaki 30 m yükseklikteki duvara yeterince uzayabilen bir merdiven konulmuştur. Zemindeki ardışık iki nokta arası eşit ve 20 metredir.



B noktası sabit kalmak şartıyla merdivenin zemine değen ucu hangi noktaya getirilirse eğim %50 olur?

- A) L                      B) M                      C) N                      D) R

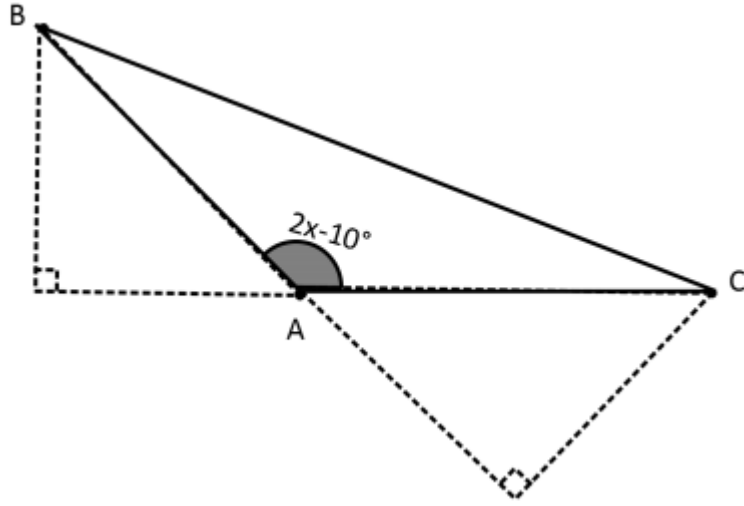


Yukarıdaki sayı doğrusunda çözüm aralığı verilen eşitsizlik aşağıdakilerden hangisinde doğru olarak verilmiştir?

- A)  $-2 \leq \frac{-x}{3} < 4$                       B)  $3 < 1 - x$   
C)  $3 > 2 - x \geq -5$                       D)  $-2 < \frac{-x+2}{2} < -1$



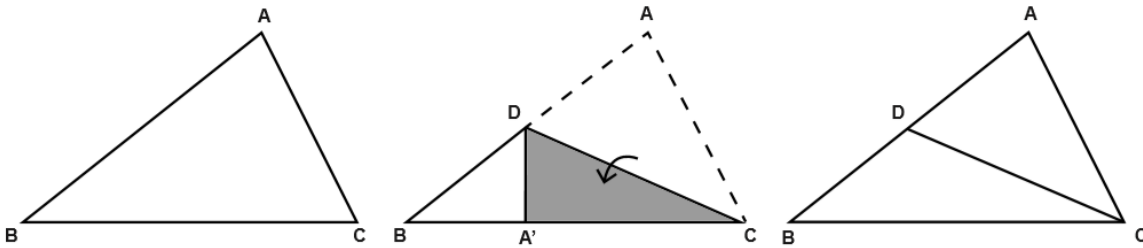
7.



ABC üçgeninin yükseklikleri üçgenin dış bölgesinde kesişiyor.  $m(\widehat{BAC}) = (2x - 10)^\circ$  ise  $x$  hangi aralıktadır?

- A)  $40 < x < 85$  B)  $50 < x < 95$   
C)  $45 < x < 90$  D)  $55 < x < 100$

8.



Şekil I

Şekil II

Yukarıdaki ABC çeşitkenar üçgeni biçimindeki bir kâğıt, [AC] kenarı [BC] kenarı üzerine gelecek şekilde katlanıyor (Şekil I). Katlandığı yerden tekrar açıldığında Şekil II'deki [CD] katlama çizgisi oluşuyor.

Buna göre [CD] katlama çizgisi ABC üçgeninin hangi yardımcı elemanıdır?

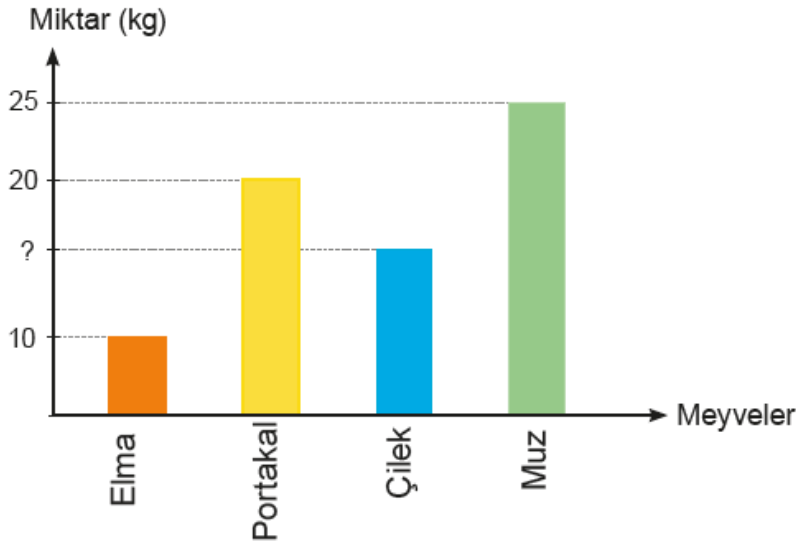
- A) Açıortay B) Kenarortay  
C) Yükseklik D) Kenar Orta Dikme



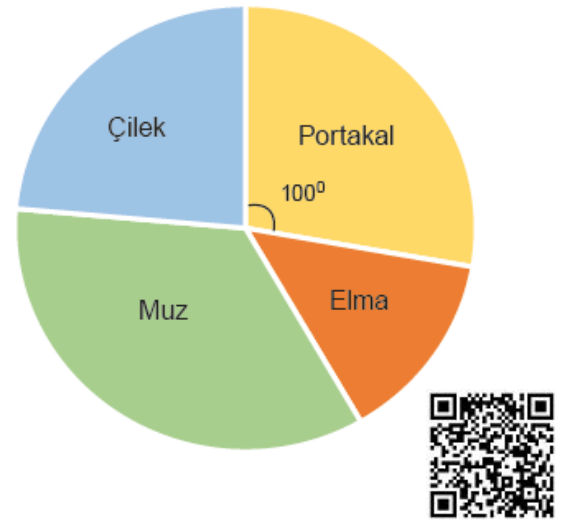


9.

Grafik: Satılan Meyve Miktarları



Grafik: Satılan Meyvelerin Dağılımı

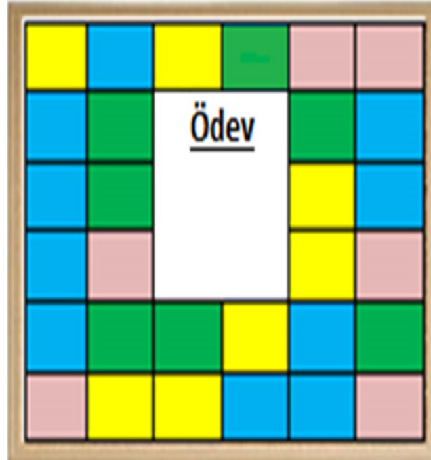


Yukarıda bir manavın; bir gün içerisinde satmış olduğu meyvelere ait satış miktarları verilmiştir.

**Bu veriler daire grafiği ile gösterildiğinde; portakal için 100° lik bir merkez açıya karşılık geldiğine göre satılan çilek miktarı kaç kilogramdır?**

- A) 15                      B) 16                      C) 17                      D) 18

10. İrem eşit büyüklükte kestiği mavi, yeşil, pembe ve sarı renkli kare şeklindeki kâğıtlar ile kâğıtlar üst üste gelmeyecek ve arada boşluk kalmayacak biçimde mantar panosunu kaplıyor. Daha sonra ödevlerini yazdığı kâğıdı şekildeki gibi panoya asıyor. Kâğıdın pano üzerindeki konumu aşağıda verilmiştir.



İrem'in ödev kâğıdını çıkardıktan sonra panodan rastgele seçeceği bir kare hakkında şu bilgiler biliniyor:

- Pembe renkli olma olasılığı  $\frac{2}{9}$  dur.
- Seçme olasılığı en az olan renk yeşil, en fazla olan renk ise mavidir.
- Sarı veya pembe gelme olasılığı  $\frac{1}{2}$  dir.



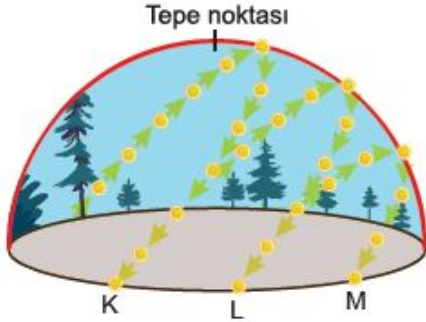
**Buna göre ödev kâğıdının altındaki karelerin olası durumlarından birinin görüntüsü aşağıdakilerden hangisi olabilir?**

- A) B) C) D)

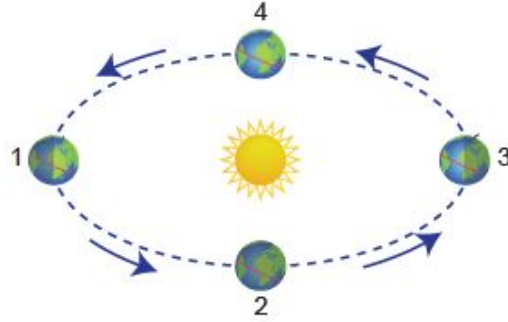
## Van Ölçme Değerlendirme Merkezi Çözümlü LGS Testi 06

1. Dünya'nın ekseninin eğik olmasına ve Güneş etrafında dolanmasına bağlı olarak Güneş ışınlarının Dünya yüzeyine düşme açısı yıl boyunca değişmekte; Güneş tepe noktasına geldiğinde o yarım küreye Güneş ışınları en dik açı ile ulaşır yaz mevsimi yaşanmaktadır.

Aşağıdaki görsellerde Güneş'in yılın farklı mevsimlerinde gökyüzünde izlediği yollar ve Dünya'nın Güneş etrafındaki konumları verilmiştir.



Şekil 1: Güneş'in, yılın farklı mevsimlerinde bir günde izlediği yollar



Şekil 2: Dünya'nın Güneş etrafındaki konumları

Buna göre Dünya'nın konumlarından hareketle dönenceler üzerindeki yerlerde Güneş'in izlediği yollar aşağıdakilerden hangisinde doğru verilmiştir?

Dünya'nın Konumu Dönence Güneş'in İzlediği Yol

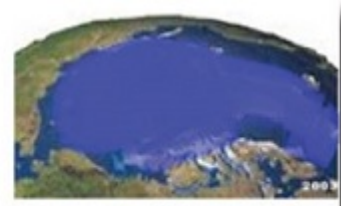
- A) 1 Yengeç dönencesi K  
B) 2 Yengeç dönencesi M  
C) 3 Oğlak dönencesi L  
D) 4 Oğlak dönencesi M



2. İklim değişikliğine ilişkin haberde konuk olan uzmanlar buzulların iklimlerin oluşumunda çok önemli bir yere sahip olduğunu belirtmişlerdir. Yaz aylarının gelmesiyle Kuzey kutbunda erimenin hızlandığını ileriki yıllarda kutuplarda erimenin bu şekilde devam ettiğinde Dünya sıcaklığının ortalama 30 °C artacağını öne sürmüşlerdir.



Günümüzde



Gelecekte

Uzmanların ileri sürdüğü bu değişime aşağıdakilerden hangisi yol açmaz?

- A) Okyanuslar tarafından CO<sub>2</sub> emilimi.  
B) Petrol ve kömürün enerji üretiminde kullanımı.  
C) Yanardağlardan püsküren gazların atmosfere karışımı.  
D) Araç egzozlarından çıkan dumanlar.



3.

Hangileri DNA nükleotitlerini oluşturan organik bazlardır?

DNA molekülündeki timin nükleotidi nelerden oluşur?

1) Gen	2) Adenin	3) Nükleotit
4) Guanin	5) Şeker	6) Timin
7) Kromozom	8) Fosfat	9) Sitozin

Sevcan ve Asiye'nin sorularını cevaplamak üzere yukarıdaki tabloda bulunan kavramların doğru şekilde gruplandığı seçenek hangisidir?

**Sevcan**

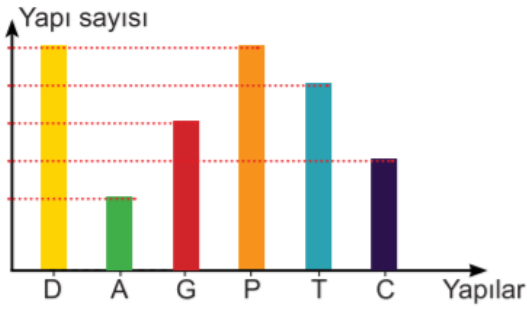
- A) 1, 5, 6, 7  
B) 2, 4, 6, 9  
C) 3, 5, 8  
D) 2, 4, 6, 7

**Asiye**

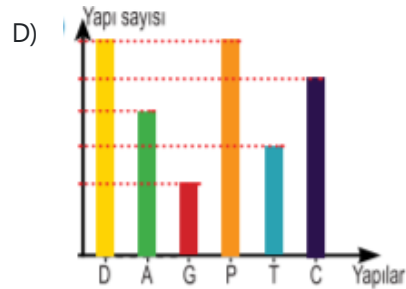
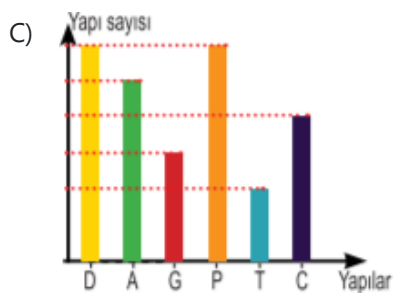
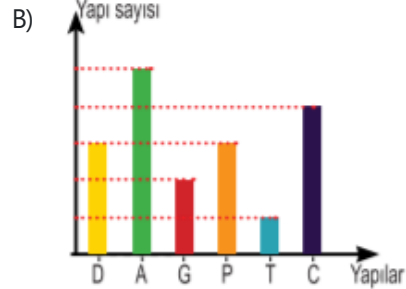
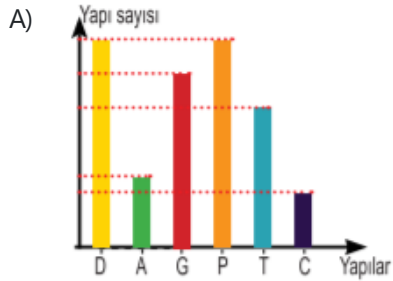
- 2, 4, 6, 9  
5, 6, 8  
2, 5, 7, 8  
6, 7, 8



4. Grafikte bir DNA molekülünün 1. zincirindeki bazı yapıların sayıları karşılaştırılmıştır.



Buna göre bu DNA molekülünün 2. zincirindeki yapıların sayılarıyla ilgili grafik aşağıdakilerden hangisindeki gibi olabilir?



5. Evden eve nakliyat yapan görseldeki gibi bir tır geçtiği güzergâhta bulunan yolların bozulmasına neden olmuştur.



**Yollardaki bozulmaların engellenmesi için,**

I. Teker sayısı daha fazla olan nakliye aracı kullanılmalı

II. Tırlara daha az eşya yüklenmeli

III. Kasası daha geniş nakliye araçları kullanılmalı

**önerilerinden hangileri doğrudur?**

A) Yalnız II

B) I ve II

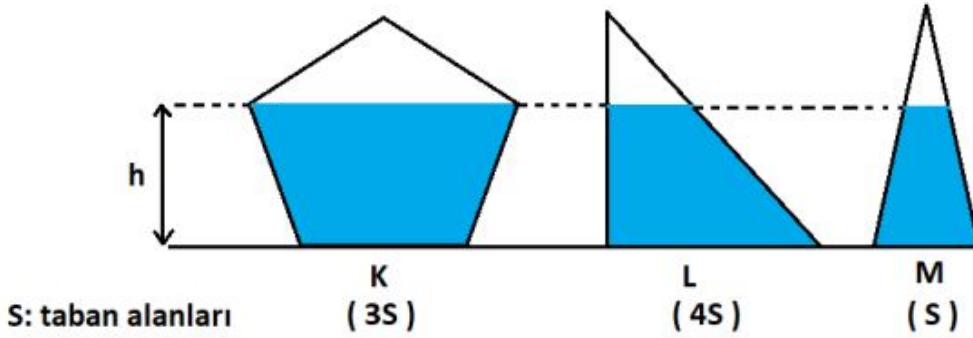
C) II ve III

D) I ve III



6. "Sıvı basıncı sıvının cinsine ve sıvının derinliğine bağlıdır."

Aşağıda içlerinde aynı yükseklikte su bulunan K, L, M kapları bulunmaktadır.



**Bu kapların tabanında oluşan sıvı basınçları arasındaki ilişki aşağıdakilerden hangisinde doğru verilmiştir?**

A)  $K > L > M$

B)  $L > M = K$

C)  $K = L = M$

D)  $L = K > M$



7. Kimya endüstrisi alanında çalışma gösteren meslekler ve çalışma şekilleri verilmiştir.

**Meslekler**

1. Biyokimya Doktoru
2. Petrol Mühendisi
3. Eczacı
4. Kimyager

**Çalışmaları**

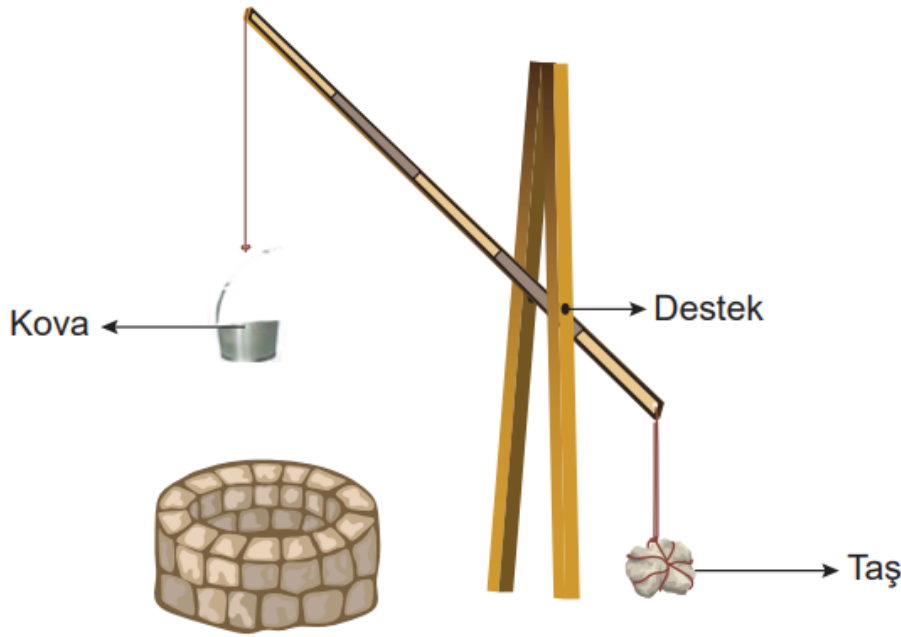
- a. İlaçları hazırlar, ilaçların geliştirilmesini sağlar.
- b. Maddelerin kimyasal özelliklerini ve molekül yapılarını laboratuvar ortamında inceler.
- c. Hastalık tedavisi için kan, idrar ve vücut sıvılarının analizini yapar
- d. Petrol kaynaklarının bulunması, taşınması ve işlenmesi alanında çalışır.

**Buna göre meslekler ve çalışmaları arasındaki doğru eşleştirme aşağıdaki seçeneklerin hangisinde bulunmaktadır?**

- |        |        |        |        |
|--------|--------|--------|--------|
| A) 1-b | B) 1-c | C) 1-c | D) 1-a |
| 2-d    | 2-d    | 2-b    | 2-c    |
| 3-a    | 3-a    | 3-a    | 3-d    |
| 4-c    | 4-b    | 4-d    | 4-b    |



8. Bir öğrencinin su dolu kovayı kuyudan çıkarabilmek için tasarladığı düzeneğin maketi şekilde verilmiştir.



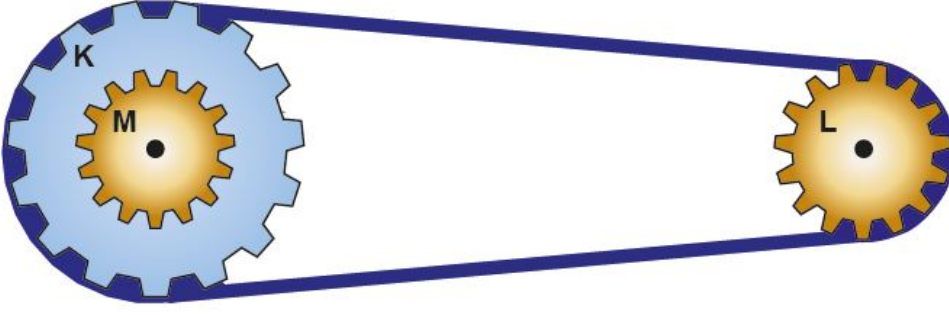
Bu düzenekte boş kova ipinden çekilerek kuyuya daldırılıyor. Kova suyla dolunca ip serbest bırakılıyor ve su dolu kova yukarı çıkıyor.

**Buna göre tasarlanan düzeneikle ilgili aşağıdakilerden hangisi doğru olabilir?**

- A) Taşın ağırlığı su dolu kovanın ağırlığından küçüktür.
- B) Kova ile taşın ağırlığı eşitlendiğinde düzeneğe dengede kalır.
- C) Boş kovayı suya daldıran kuvvet taşın ağırlığından daha azdır.
- D) İçi dolu kovayı kuyudan çıkartan kuvvet taşın ağırlığına eşittir.



9. Görselde bir bisiklette yer alan dişli çarkların çizimi yer almaktadır.



K ve M dişlileri eş merkezlidir. L dişlisi zincir yardımıyla K'ya bağlanmaktadır.

**Bisiklet harekete başladığında K, L ve M dişli çarklarından hangileri aynı yönde dönme hareketi yapar?**

- A) K ve M
- B) L ve K
- C) M ve L
- D) K, L ve M



10.  ${}_4\text{Be}$  (berilyum) ve  ${}_{20}\text{Ca}$  (kalsiyum) elementlerinin kimyasal özelliklerinde benzerlik olmasının temel nedeni aşağıdakilerden hangisidir?

- A) Aynı periyotta yer almaları
- B) Aynı grupta yer almaları
- C) Ametal element grubunda olmaları
- D) Periyodik sistemin sol tarafında olmaları





1.



“Doğup büyüdüğü Selanik’in Batı’ya daha çok bağlantılı bulunması sebebiyle olacak, dikkat çeken fikirleri vardı. Etrafına topladığı arkadaşlarıyla cesaretle konuşur ve onları güzel konuşmalarıyla kısa sürede tesiri altına alırdı... Bizler vatan, millet ve Türklük fikirlerini ilk defa Harp Akademisi sıralarında ondan duymuştuk”



*Orgeneral Asım Gündüz*

**Harp Akademisindeki arkadaşı Asım Gündüz’ün anlatımına bakıldığında Mustafa Kemal’in aşağıdaki kişilik özelliklerinden hangisine ulaşılamaz?**

- A) Örgütleyicilik
- B) Vatanseverlik
- C) Askeri Deha
- D) Liderlik

2. Ulus'ta, istasyon yakınında inşaatı yarıda kalmış İttihat ve Terakki binasında hummalı bir faaliyet yürütülüyordu. Yüksek bir bodrum üzerine oturtulmuş iki giriş kapısı olan bu tek katlı yayvan yapının tam ortasındaki iki kapılı büyük salon, meclis toplantı salonu olarak düzenleniyordu. Çatının kapatılması için pek çok Ankaralı kendi damından kiremit taşıdı. Sıralar okullardan, masa ve sandalyeler resmî dairelerden, gaz lambaları da kahvelerden getirtilmiştir. Mustafa Kemal düzenlemeye bizzat göz kulak oldu.

**Metne göre;**

- I. Meclis binası zor şartlar altında yapılmıştır.
- II. Meclis için gerekli malzemeler çevreden sağlanmıştır.
- III. Mustafa Kemal gelişmeleri uzaktan takip etmiştir.

**verilenlerden hangilerine ulaşılabilir?**

- A) I ve II
- B) I ve III
- C) II ve III
- D) I, II ve III



### 3. 1921 Anayasası'nın bazı maddeleri şunlardır:

- Madde 1: Egemenlik kayıtsız ve şartsız milletindir. Yönetim usulü halkın kendi mukadderatını (geleceğini), bizzat ve bilfiil idare etmesi esasına dayanır.
- Madde 2: Yürütme gücü ve yasama yetkisi, milletin tek ve gerçek temsilcisi olan Büyük Millet Meclisinde belirir ve toplanır.
- Madde 3: Türkiye Devleti, Büyük Millet Meclisince yönetilir ve hükûmeti "Türkiye Büyük Millet Meclisi Hükûmeti" adını alır.

**Buna göre, Teşkilât-ı Esasiye ile ilgili olarak aşağıdakilerden hangisine ulaşamaz?**

- A) Meclis Hükûmeti Sistemi uygulanmıştır.
- B) "Millî Egemenlik" ilkesi doğrultusunda bir adım atılmıştır.
- C) "Güçler Ayrılığı" ilkesi uygulanmıştır.
- D) Yeni bir devletin kurulduğunun kanıtıdır.



4. Mustafa Kemal 1908 yılında Selanik'te İttihatçıların kongresinde şunları söylemişti: "Ufukta tehlike bulutları görüyorum. Ordunun siyasete karışması işi artık bitmelidir. Asker kıışlasına, siyasetçi siyaset sahnesine dönmezse, her şey mahvolur". Nitekim her şey dört sene sonra Balkan Savaşı patladığında mahvolacak, orduda yaşanan siyasi çekişmeler neticesinde I. Balkan Savaşı Osmanlı Devleti için büyük bir yenilgi ve büyük toprak kaybıyla sonuçlanacaktır. **Mustafa Kemal aynı durumun tekrar yaşanmaması için yeni kurulan Türkiye Cumhuriyeti'nde hangi önlemi almıştır?**

- A) Muhalefet yapan siyasi partiler kapatılmıştır.
- B) Görevdeki askerlerin siyaset yapması yasaklanmıştır.
- C) İstiklal Mahkemelerinin kurulması kararı alınmıştır
- D) Takrir-i Sükûn Kanunu çıkarılmıştır.



5. Mustafa Kemal Paşa, Millî Mücadele ruhunu "Söylev" adlı eserinde şöyle tanımlamıştır:

"Millet fertleri; yalnız düşman karşısında bulunanlar değil, köyde, evinde, tarlasında bulunan herkes silâhla vuruşan savaştı gibi kendini vazifeli sayarak bütün varlığını yalnız mücadeleye verecekti. Bütün maddî ve manevî varlığını yalnız vatan savunmasına vermekte ağır davranan milletler, savaş ve çarpışmayı gerçekten göze almış ve başarabileceklerine inanmış sayılmazlar."

**Mustafa Kemal Paşa'nın bu sözlerinden hareketle aşağıdakilerden hangisine ulaşılabilir?**

- A) Vatan savunmasında maddi imkânların kullanılmasına öncelik verilmelidir.
- B) Halkın çatışma bölgelerinden uzak, güvenli alanlara taşınması gereklidir.
- C) Düşman karşısında askerî birliklerin mücadele etmesi yeterlidir.
- D) Topyekûn mücadeleyi benimseyen milletler başarılı olacaktır.



## Van Ölçme Değerlendirme Merkezi Çözümlü LGS Testi 06

1. Din Kültürü ve Ahlak Bilgisi dersinde öğretmen, "Evrenin yasalarını ne kadar keşfedebilirsek, evrendeki ölçü ve düzeni o kadar iyi anlar, böylelikle bu ölçü ve düzeni daha iyi koruyabilir ve kendimiz de korunabiliriz. Örneğin depreme karşı fay hatlarının nerelerden geçtiğini bilmemiz, bize zemini sağlam olan yerlere ev yapmamız gerektiği konusunda yol gösterir. Yine biyolojik yasaları bilmek de kalıtım yoluyla geçebilecek hastalıklara karşı önlem alarak yaşam kalitemizin daha da artırılmasına katkı sağlar. Toplumsal yasaları bilmemiz ise, toplumda barış ve huzurun, birlik ve beraberliğin sağlanmasında etkili olur." dedi.

**Yukarıdaki metinde öğretmen, evrensel yasaların hangi yönüne dikkat çekmektedir?**

- A) Evrensel yasaların çeşitlerine  
B) Evrensel yasaları bilmenin yararlarına  
C) Evrensel yasaların değişmezliğine  
D) Evrensel yasaların özelliklerine



2. • Bencilik ve cimrilik gibi kötü huylardan kurtarır.

- Gerçek imanın tadına vardırır.
- Allah'ın sevgisini kazandırır.
- Malı temizleyerek bereketlendirir.

**Zekât'la ilgili verilen bu bilgiler aşağıdaki sorulardan hangisine cevap niteliğindedir?**

- A) Bireysel faydaları nelerdir?  
B) Toplumsal faydaları nelerdir?  
C) Nasıl verilir?  
D) Kimlere verilir?



3. Seyahat eden bir bilge, dere kenarında değerli bir taş bulur. Sonraki gün, ihtiyaç sahibi biriyle karşılaşır ve beğendiği bu taşı tereddüt etmeden ona verir. Sevinçle oradan ayrılan adam, ertesi gün bu taşı bilgeye geri getirir ve şöyle der: "Bana verdiğin taşın ne kadar değerli olduğunun farkındayım. Ama düşündüm ki sende bu taştan daha değerli bir şey var. Bu mücevheri verebilmeni mümkün kılan bir şey... Bana onu verir misin?"

**Bu metinde vurgulanan ahlaki tutum aşağıdakilerden hangisidir?**

- A) Hoşgörü  
B) Cömertlik  
C) Dürüstlük  
D) Çalışkanlık





Görselde bilgileri verilen projenin aşağıdakilerden hangisini gerçekleştirmeyi amaçladığı söylenemez?

- A) Sağlığın korunması
- B) İsraftan kaçınılması
- C) Organik tarımın desteklenmesi
- D) Çevre kirliliğinin önlenmesi



5. Zekât fakirin hakkı,  
Zenginim imtihanı,  
- - - -  
Budur sadakadan farkı.

**Bu dörtlükte boş bırakılan yere konusu bağlamında aşağıdaki dizelerin hangisi getirilmelidir?**

- A) Beden ile yapılır.
- B) Ramazan'da verilir.
- C) Nisap miktarı vardır.
- D) Her Müslümana farzdır.



## Van Ölçme Değerlendirme Merkezi Çözümlü LGS Testi 06

1. **Alice :** Hey, Alice. Would you like to watch a comedy at my place tonight?

**Betty :** ----

**Alice :** No problem for me. See you at 10 p.m.

- I. Awesome, I am crazy about comedies.
- II. Great idea but I can only come with my little brother.
- III. Sorry, I must stay at home.
- IV. I don't like comedies. How about watching a sci-fi?



**Which of the statements above can complete the dialogue?**

- A) Only II                      B) I-IV                      C) II-IV                      D) I-III-IV

2. You get on well with your buddies. You have common interests and you enjoy your time together. You can always count on them because they - - - - . If you have good friends your life can be better.



**Which of the following completes the text?**

- A) Never tell the truth  
B) Always back you up  
C) Often tell lies  
D) Sometimes argue



3. The table below shows Ellie and her friends' opinions about some free time activities.

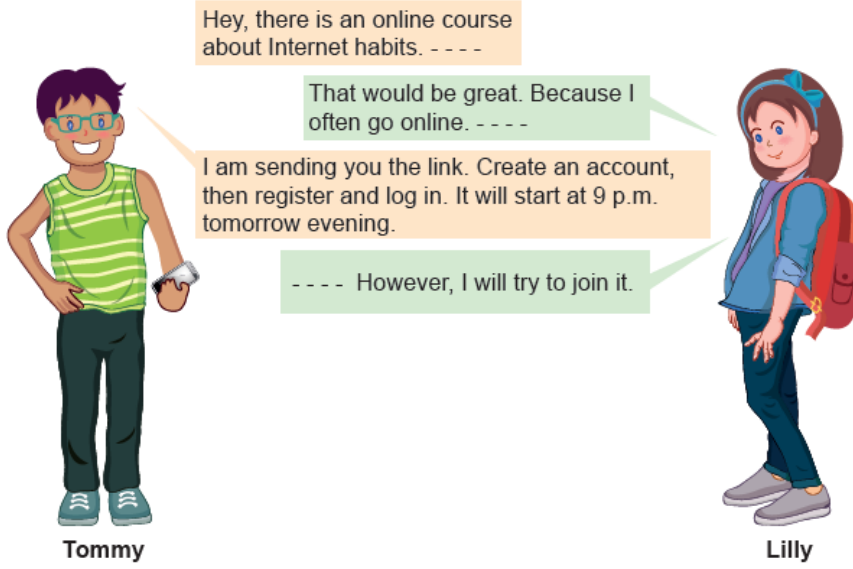
	Listening to music	Playing the guitar	Reading book	Watching a movie
Ellie	impressive	unbearable	awesome	funny
Betty	unbearable	ridiculous	impressive	ridiculous
Sally	awesome	ridiculous	unbearable	impressive

**According to the table above, which of the following is CORRECT?**

- A) Ellie and Sally prefer playing the guitar to listening to music.  
B) Betty is fond of watching different movies and playing the guitar.  
C) Sally enjoys both listening to music and watching movies.  
D) Both Betty and Ellie dislike watching movies and reading books.



4. Read the conversation and answer the question.



Which of the following does NOT complete the conversation above?

- A) Would you like to register?
- B) My Internet is not working properly.
- C) What is the web address of the course?
- D) I am bad at face-to-face communication.

5. Read the conversation and answer the question.



**Frank :** Hello! This is Frank. Is Charles there?

**Bob :** Hi, Frank, Bob speaking. Frank is not available at the moment. -----

**Frank :** Can you tell him to contact me? It is really important.

**Bob :** Of course, I will.

Which of the following completes the conversation?

- A) Who is calling?
- B) Could you hold on a moment please?
- C) Can I take your number?
- D) Would you like to leave a message?







# CEVAP ANAHTARI

## TÜRKÇE

1	2	3	4	5	6	7	8	9	10	11	12	13	14	15
C	A	C	D	C	C	B	D	C	D					

## MATEMATİK

1	2	3	4	5	6	7	8	9	10	11	12	13	14	15
A	C	B	B	B	C	B	A	C	A					

## FEN BİLİMLERİ

1	2	3	4	5	6	7	8	9	10	11	12	13	14	15
A	A	B	C	B	C	B	C	D	B					

## T.C. İNKILAP TARİHİ VE ATATÜRKÇÜLÜK

1	2	3	4	5	6	7	8	9	10	11	12	13	14	15
C	A	C	B	D										

## DİN KÜLTÜRÜ VE AHLAK BİLGİSİ

1	2	3	4	5	6	7	8	9	10	11	12	13	14	15
B	A	B	C	C										

## İNGİLİZCE

1	2	3	4	5	6	7	8	9	10	11	12	13	14	15
C	B	C	D	D										

### QR Kodlu Çözümlü Test Videoları

Van Ölçme Değerlendirme Merkezi tarafından,

### Meryem Çukur Elçi / Türkçe

(İdris-i Bitlisi Ortaokulu)

### Yusuf ERGÜL / Matematik

(Tuşba Ortaokulu)

### Aslı Nur Deniz AKKUŞ / Fen Bilimleri

(İnci Kefali Ortaokulu)

### Orhan ERASLAN / T.C. İnkılap Tarihi ve Atatürkçülük

(Şehit Nurettin Türkmen Ortaokulu)

### Ümit COŞAR / Din Kültürü ve Ahlak Bilgisi

(Erdemkent Ortaokulu)

### Öznur ANAÇ / İngilizce

(Tenzile Ana Ortaokulu )

Öğretmenlerin katkılarıyla hazırlanmıştır.