

# MÜZİK

## 4 / .... SINIFI 1. DÖNEM 1. YAZILI SORULARI

### Öğrencinin

Adı Soyadı : .....

Okul No: .....

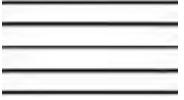
Aldığı Puan: .....

A. Aşağıdaki cümlelerden doğru olanların başına (D), yanlışların başına (Y) yazınız.(10x2=20 Puan)

1. ( ) Dizek, birbirine paralel ve eşit aralıklı beş çizgiden ve dört aralıktan oluşur.
2. ( ) Sol anahtarı dizeğin en sonuna yazılır.
3. ( ) Dizek üzerinde, dik çizgilerle birbirinden ayrılan eşit süreli bölümlere ölçü denir.
4. ( ) Ölçüleri, eşit sürelerle birbirinden ayıran dik çizgilere ölçü çizgisi denir.
5. ( ) Şarkıların sonuna konan bir ince bir kalın çizgiye bitiş çizgisi denir.
6. ( ) Müzikte sesleri gösteren işaretlere sembol denir.
7. ( ) Elimizle önce aşağı, sonra yukarı doğru olarak yaptığımız eşit süreli harekete nota denir.
8. ( ) Müzikte sessiz süreleri gösteren işaretlere sus işareti denir.
9. ( ) Elimizi önce aşağı sonra yukarı doğru eşit sürede hareket ettirmeye yarım vuruş denir.
10. ( ) Tam vuruş süresi yarım vuruş süresinden uzundur.

B. Aşağıdaki görselleri isimleriyle eşleştirelim. (5x2=10)

Sol anahtarı	sus	dörtlük nota	dizek	dörtlük vuruş
--------------	-----	--------------	-------	---------------



C. İstiklal Marşımızda eksik bırakılan sözcükleri tamamlayınız? (10x1=10 Puan)

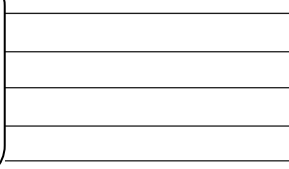
### İSTİKLAL MARŞI

Korkma, sönmez bu ..... yüzen al sancak;  
Sönmeden yurdumun üstünde tüten en .....  
O benim ..... , parlayacak;  
O benimdir, o benim ..... ancak.

Çatma, ..... olayım çehreni ey nazlı hilâl!  
Kahraman ..... bir gül... ne bu şiddet bu celâl?  
Sana olmaz dökülen ..... sonra helâl,  
Hakkıdır, Hakk'a tapan, ..... istiklâl.

E. Aşağıdaki seçeneklerden doğru olanı işaretleyiniz. (Her soru 5P, toplam 60P)

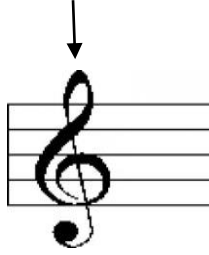
.....benim adım,  
Beş çizgi, dört aralığım.  
Çeşit çeşit notaları  
Üzerime sıralarım.



1. Yukarıda kendini tanıtan müzik terimi nedir?

- A) Ölçü B) Bitiş çizgisi  
C) Dizək D) Sol anahtarı

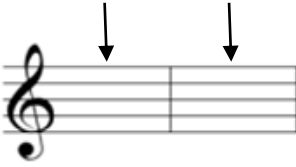
Ben .....  
Dizekte en baştayım,  
Notalara isim veririm,  
Geriye kıvrıktır yayım.



2. Yukarıda kendini tanıtan müzik terimi nedir?

- A) Dizək B) Sol anahtarı  
C) Ölçü D) Bitiş çizgisi

..... benim adım,  
Kutu kutu iki yanım.  
Dik çizgilerle bölünüp  
Eşit sürelerle yayılırım.



3. Yukarıda kendini tanıtan müzik terimi nedir?

- A) Sol anahtarı B) Ölçü  
C) Bitiş çizgisi D) Dizək

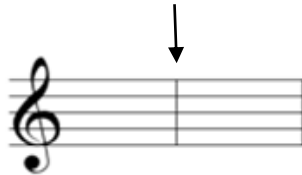
.....benim adım,  
Şarkının sonundayım.  
Ölçü çizgisine göre  
Bir ince, bir kalınım.



4. Yukarıda kendini tanıtan müzik terimi nedir?

- A) Bitiş çizgisi B) Ölçü  
C) Sol anahtarı D) Dizək

.....ben,  
Dizekte dik dururum.  
Notaları ayırıp  
Ölçüler oluştururum.



5. Yukarıda kendini tanıtan müzik terimi nedir?

- A) Nota B) Çarpım tablosu  
C) Ölçü çizgisi D) Zaman Belirteci

6. Şair İstiklal Marşı'nın 2. kıtasında aşağıdakilerden hangisine sesleniyor?

- A) Türk Milletine B) İnsanlara  
C) Çocuklara D) Bayrağımıza

7. Aşağıdaki araç gereçlerden hangisi müzik dersine ait değildir?

- A) Flüt B) Pastel Boya  
C) Melodika D) Sol anahtarı

8. Aşağıdakilerden hangisi, birlikte şarkı söylerken yapılan uygun bir davranış değildir?

- A) Şarkıları uygun hızda ve gürültüde söylemek.  
B) Şarkının sözlerini doğru ve anlaşılır biçimde söylemek.  
C) Şarkıya aynı anda başlayıp şarkıyı aynı anda bitirmek.  
D) Şarkıyı bağırarak söyleyip, herkesten önce bitirmek.

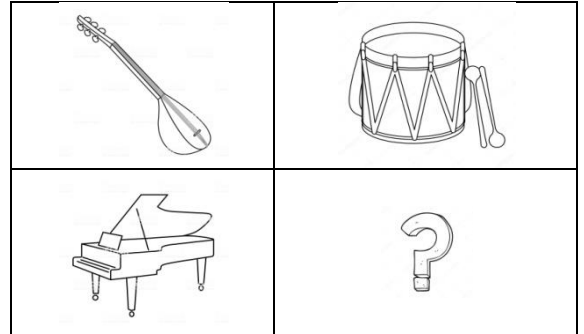
**Yapay ses kaynağı**, araç ve gereçler kullanılarak çıkarılan seslerdir. Gitar tellerine dokunarak elde edilen ses yapaydır. Çünkü gitar telleri metalden yapılmıştır ve telin inceliğine göre çıkardığı ses değişmektedir.

9. Hangisi yapay ses kaynağı değildir?

- A) İnsan Sesi B) Flüt Sesi  
C) Siren Sesi D) Davul Sesi

10. Müzikte sesleri göstermeye yarayan işaretlere ne denir?

- A) sol anahtarı B) dizək  
C) nota D) sus işareti



11. Görseli verilmeyen müzik aleti hangisidir?

- A) Davul B) Piyano C) Flüt D) Saz

Sevgi, şarkı söylemeyi çok seviyor ve müzik aletlerine büyük ilgi duyuyor.

12. Sevgi, okulda hangi kulübe katılırsa kendi ilgi alanına yönelmiş olabilir?

- A) Spor kulübüne B) Tiyatro kulübüne  
C) Kızılây kulübüne D) Müzik kulübüne

**Sınavınız bitti. Cevaplarınızı kontrol ediniz.**