

## 4-C SINIFI SINAVA HAZIRLIK MÜZİK SORULARI

1) Birbirine paralel 5 çizgiden oluşan müzik yazılarının satırlarına ne denir?

- A) Sol anahtarı                      B) Nota  
C) Dizек                              D) Ölçü

2) İstiklal Marşımızın yazarı kimdir?

- A) Necip Fazıl Kısakürek  
B) Orhan Veli Kanık  
C) Osman Zeki Üngör  
D) Mehmet Akif Ersoy

3) Aşağıdakilerden hangisi nota değildir?

- A) sol                      B) la                      c) fa                      d) ke

4) İstiklal Marşımızın bestecisi kimdir?

- A) Osman Zeki ÜNGÖR  
B) Ali PÜSKÜLLÜOĞLU  
C) Cahit ZARİFOĞLU  
D) Sezai KARAKOÇ

5) Aşağıdakilerden hangisi milli birlik, beraberlik ve bağımsızlığımızın simgesidir?

- A) 10. Yıl Marşı                      B) İstiklal Marşı  
C) Cumhuriyet Marşı              D) Gençlik Marşı

6) Aşağıdaki seçeneklerden hangisinde İstiklal Marşı'nı söylerken uyulması gereken doğru bir davranış verilmiştir?

- A) İstiklal Marşı söylenirken arkadaşlarımızla konuşmak.  
B) İstiklal Marşı söylenirken sağa sola dönmek.  
C) İstiklal Marşı söylenirken saygı duruşunda eşlik etmek.  
D) İstiklal Marşı söylenirken şakalaşmak.

7) İstiklal Marşı'mız kaç kıtadan oluşmuştur?

- A) 6                      B) 2                      C) 24                      D) 10

8) Dizekte kaç çizgi kaç aralık vardır?

- A) 3 Çizgi 7 Aralık  
B) 10 Çizgi 10 Aralık  
C) 5 Çizgi 4 Aralık  
D) 6 Çizgi 8 Aralık

9) Aşağıdakilerden hangisi, birlikte şarkı söylerken yapılan uygun bir davranış değildir?

- A) Şarkıyı bağırarak söyleyip, herkesten önce bitirmek.  
B) Şarkının sözlerini doğru ve anlaşılır biçimde söylemek.  
C) Şarkıya aynı anda başlayıp şarkıyı aynı anda bitirmek.  
D) Şarkıları uygun hızda ve gürlükte söylemek

10) İrem şarkı söylemeyi çok seviyor ve müzik aletlerine büyük ilgi duyuyor. İrem okulda hangi kulübe katılmalıdır?

- A) Spor kulübüne  
B) Müzik kulübüne  
C) Yeşilay kulübüne  
D) Tiyatro kulübüne

11) Aşağıdakilerden hangisi Müzik dersinde kullandığımız araç-gereçlerden biri değildir?

- A) Müzik cd'si                      B) Keman  
C) Sulu Boya                      D) Flüt

## 4-C SINIFI SINAVA HAZIRLIK MÜZİK SORULARI

12) Alttaki işaretin adı aşağıdakilerden hangisidir?



- A) sol notası                      B) fa notası  
C) sol anahtarı                  D) do notası

13) Aşağıdaki çalgılardan hangisi yerel sanatçıların ve halk ozanların çaldığı çalgılardan değildir?

- A) Bağlama                      B) Davul  
C) Zurna                          D) Trompet

14) Aşırı yüksek ses ve gürültü aşağıdakilerden hangisine neden olur?

- A) İnsanın işitme ve sinir sisteminin bozulmasına  
B) İnsanın gözlerinin bozulmasına  
C) İnsanın sesinin bozulmasına  
D) İnsanın konuşmasının bozulmasına

15) Müzikte kaç nota vardır?

- A) 5                      B) 6                      C) 8                      D) 10

16) İstiklal Marşı'nın kaç kıtasını marş olarak okuyoruz?

- A) 2                      B) 5                      C) 10                      D) 8

17) Aşağıdakilerden hangisi doğal ses kaynağı değildir?

- A) Gök gürültüsü  
B) Dalga sesi  
C) Yağmur sesi  
D) Ambulans sireni

18) Görselde verilen müzik aletinin adı nedir?



- A) Davul                              B) Piyano  
C) Flüt                                D) Saz

19) Aşağıdakilerden kaç tanesi İstiklal Marşı'mızın çalındığı ve söylendiği yerlerden değildir?

- A) Uluslararası spor karşılaşmalarında  
B) Devlet başkanlarına yapılan karşılama ve uğurlama törenlerinde  
C) Düğünlerimizde  
D) Anıtkabir' e yapılan resmi ziyaretlerde saygı duruşundan sonra

20) Aşağıdakilerden hangisi Müzik dersinde kullandığımız araç-gereçlerden biri değildir?

- A) Müzik defteri                      B) Projeksiyon  
C) Sulu Boya                          D) Flüt

21) Müzikte sesleri göstermeye yarayan işaretlere ne denir?

- A) sol anahtarı                      B) nokta  
C) nota                                D) sus işareti

22) Aşağıdakilerden hangisi belirli gün ve haftalarla ilgili müziklerden biri değildir?

- A) Cumhuriyet Marşı  
B) 23 Nisan Şarkısı  
C) Küçük Kurbağa Şarkısı  
D) Atatürk Şarkıları

## 4-C SINIFI SINAVA HAZIRLIK MÜZİK SORULARI

23) Müzik defterimizdeki çizgilerin adı nedir?

- A) sol anahtarı                      B) dizek  
C) ölçü çizgisi                      D) sus işareti

24) Aşağıdaki seçeneklerden doğru olanı işaretleyiniz.

.....benim adım,  
Beş çizgi, dört aralığım.  
Çeşit çeşit notaları  
Üzerime sıralarım.



\_\_\_\_\_

\_\_\_\_\_

\_\_\_\_\_

\_\_\_\_\_

Yukarıda kendini tanıtan müzik terimi nedir?

- A) Ölçü                                      B) Bitiş çizgisi  
C) Dizek                                      D) Sol anahtarı

25) Ben .....,  
Dizekte en başlayım,  
Notalara isim veririm, Geriye  
kırıktır yayım.



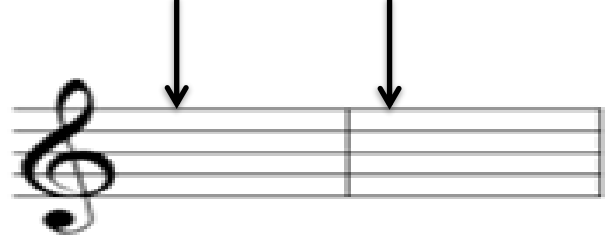
Yukarıda kendini tanıtan müzik terimi nedir?

- A) Dizek                                      B) Sol anahtarı  
C) Ölçü                                      D) Bitiş çizgisi

26) Şair İstiklal Marşı'nın 2. kıtasında aşağıdakilerden hangisine sesleniyor?

- A) Türk Milletine  
B) İnsanlara  
C) Çocuklara  
D) Bayrağımıza

27) ..... benim adım,  
Kutu kutu iki yanım.  
Dik çizgilerle bölünüp  
Esit sürelerle vavılırım.



Yukarıda kendini tanıtan müzik terimi nedir?

- A) Sol anahtarı                              B) Ölçü  
C) Bitiş çizgisi                              D) Dizek

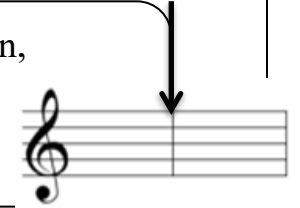
28) .....benim adım,  
Şarkının sonundayım.  
Ölçü çizgisine göre  
Bir ince. bir kalınım



Yukarıda kendini tanıtan müzik terimi nedir?

- A) Bitiş çizgisi                              B) Ölçü  
C) Sol anahtarı                              D) Dizek

29) .....ben,  
Dizekte dik dururum.  
Notaları ayırıp Ölçüler  
olustururum.



Yukarıda kendini tanıtan müzik terimi nedir?

- A) Nota  
B) Çarpım tablosu  
C) Ölçü çizgisi  
D) Zaman Belirteci

## 4-C SINIFI SINAVA HAZIRLIK MÜZİK SORULARI

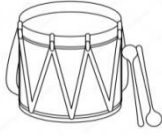
30)

**Yapay ses kaynağı**, araç ve gereçler kullanılarak çıkarılan seslerdir. Gitar tellerine dokunarak elde edilen ses yapaydır. Çünkü gitar telleri metalden yapılmıştır ve telin inceliğine göre çıkardığı ses değişmektedir.

**Hangisi yapay ses kaynağı değildir?**

- A) İnsan Sesi                      B) Flüt Sesi  
C) Düdük sesi                      D) Davul Sesi

31)



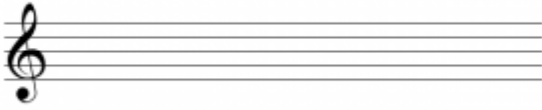
**Görseli verilmeyen müzik aleti hangisidir?**

- A) Davul                      B) Piyano  
C) Flüt                      D) Saz

**32) Şarkının bittiğini gösteren bir ince bir kalın çizgiye ne ad verilir?**

- A) Dizək                      B) Ölçü  
C) Bitiş Çizgisi                      D) Aralık

**33) Aşağıda dizək üzerine çizilmiş şekle ne ad verilir?**



- A) Sol anahtarı  
B) Do anahtarı  
C) Sol kilidi  
D) Ölçü çizgisi

**34) Müzikte seslerin adı nedir?**

- A) Nota                      B) Sol anahtarı  
C) Dizək                      D) sesler

**35) Müzikte 5 çizgi ve 4 boşluktan oluşan şekle ne denir?**

- A) sol anahtarı  
B) dizək  
C) ölçü çizgisi  
D) sus işareti

**36) Birbirine paralel 5 çizgiden oluşan müzik yazılarının satırlarına ne denir?**

- A) Sol Anahtarı  
B) Nota  
C) Porte  
D) Ölçü

37)

**Aşağıdakilerden hangisi "sekizlik nota"dır?**



A)



B)



C)



D)

**38) Atatürk'ün aşağıdaki sözlerinden hangisi sanatla ilgilidir?**

- A) Ordular! İlk hedefiniz Akdeniz'dir, ileri!  
B) Sanatsız kalan bir milletin hayat damarlarından biri kopmuş demektir.  
C) Ne mutlu Türk'üm diyene!  
D) Yurtta sulh, cihanda sulh.