

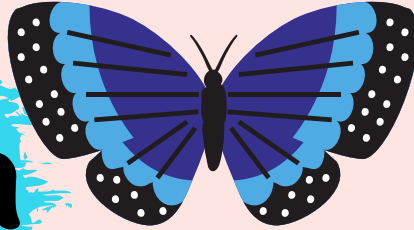


**Tatil**



**Şöleni**

**Çalışma**



**Sayfaları**





# TATİL ŞÖLENİ 1



Günün Deyimi : İple Çekmek

Anlamı:.....

Günün Atasözü : Bir elin nesi var iki elin sesi var.

Anlamı:.....

1) Aşağıdaki sözcükleri sözlük sırasına göre sıralayalım.

7) Yazımı yanlış verilen sözcüklerin doğrusunu yazalım.

Lale  
Mutlu  
Serap

Kelebek  
Jeton  
İsim

Kiraz  
Kireş  
Kivi

- |    |    |    |
|----|----|----|
| 1. | 1. | 1. |
| 2. | 2. | 2. |
| 3. | 3. | 3. |

2) Aşağıdaki kelimeleri hecelerine ayıralım.

Kiracılar:

Kahvaltı:

Kertenkele:

3) Aşağıdaki kelimelerin eş

anamlısını yazalım.

Beyaz: İl:

Büyük: Hızlı:

4) Aşağıdaki sözcüklerin zıt anlamlısını yazalım.

Acemi:

Geçmiş:

Geniş:

Cılız:

5) Aşağıdaki cümlelerin hangisindeki noktalama işareti yanlış konulmuştur?

A) Oley,yarışmayı ben kazandım!

B) Yasemin,menekşe,sardunya en

sevdiğim çiçeklerdir.

C) Kendine iyi bak?



6) Satır sonuna sığmayan kelimelerden yanlış olanları işaretleyelim.

sar-

ı



Almanya-  
ya



İs-

tanbul



Peng-  
uen



@etkinlikbuhane\_ogrenmeksahane

sipor:

tiren:

8) Aşağıdaki cümledeki eş sesli sözcüklerin altını çizin.

Esra,güller arasından geçerken eline diken battı.

9) Aşağıdaki cümleleri oluş sırasına göre sıralayınız.

..... Dengesini kaybetti ve yere düştü.

.....Sabah ,erken uyandı.

.....Yataktan kalkarken başı döndü.

..... Düşükten sonra ağlamaya başladı.

10) Aşağıdaki cümleler doğru ise D,yanlış ise Y yazınız.

..... Hoşgörülü olmak iyi bir değere sahip olmaktır.

.....Oyunlarda tarafsız olmalıyız.

..... Arkadaşlarımıza karşı kötü davranmalıyız.

..... Polis,çocuklara eğitim verir.

.....Su, elektrik ,doğalgaz tükenmez kaynaklardır.

.....Kroki çizerken geometrik şekillerden faydalanırız.

11)

meslek

kroki

dilekçe

pencereyi

Sinemada,tiyatroda,bir yerin bulunmasında ..... bize yardımcı olur.

İstek ve ihtiyaçlarımızı ..... ile bildirebiliriz.

Bir kişinin geçimini sağlamak için sürekli yaptığı işe ..... denir.

Kombi açıkken ..... kapatmalıyız.

# Matematik

1) Aşağıdaki sayıların basamak değerleri toplamını yazalım.

875:

213:

2) Aşağıdaki sayıların sayı değerleri toplamını yazalım.

124:

465:

3) 67 ▲ sayısı rakamları birbirinden farklı üç basamaklı TEK sayı olduğuna göre ▲ yerine hangi rakamlar yazılabilir?

4) V rakamı en çok kaç kere yan yana yazılabilir?

A)1

B)2

C)3

5) Aşağıdaki sayıları Romen rakamları ile yazınız.

21:

30:

2:

4:

6) Aşağıdaki boşluklara "<,>=" işaretlerinden uygun olanını koyalım

II.....VI

II.....XX

IX.....XI

X.....X

V.....VI

XIII....I

7) Aşağıdaki sayıları en yakın onluğa yuvarlayınız.

213:

745:

8) Aşağıdaki sayıları en yakın yüzlüğe yuvarlayınız.

213:

745:

9) 1,4,7 rakamları birer kez kullanılarak yazılabilecek üç basamaklı;

En küçük tek sayı:

En büyük çift sayı:

10) Aşağıdaki işlemleri yapınız.

432

600

786

365

+ 654

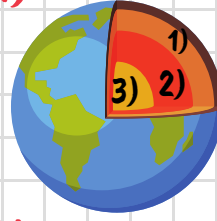
- 234

+ 145

- 127

# Fen Bilimleri

1)



1) .....

2) .....

3) .....

2) Dünya'nın küreye benzediğini söylememiştir:

A) Pisagor

B) Thales

3) Aşağıdaki görsellerdeki varlıkların hareket türlerini yazınız.



.....

.....

.....

.....

4) itme

çekme

yavaşlama

Yön değiştirme

Basketbol oynarken paslaşan

çocuklar..... hareketi yapar.

Havaya atılan top .....hareketi yapar.

Evi süpürürken ..... ve ..... kuvveti uygularız.

5) Aşağıdaki bilgilerden doğru olanların başına D yanlış olanların başına Y yazınız.

( ) Dünya'nın şekli ile ilgili birçok fikir öne sürülmüştür.

( ) Beş duyu organımız vardır.

( ) Limandan uzaklaşan bir geminin önce güvertesi ,sonra bacası en son dumanı gözden kaybolur.

( ) Bitkiler yönelme hareketi yapar.

( ) Saatin akrep ve yelkovanı dönme hareketi yapar.

( ) Ağaçtan portakal toplarken itme hareketi yaparız.

( ) Hareketli cisimler bazı tehlikelere sebep olabilir.

Kendine kaç yıldız veriyorsun? Boya:



@etkinlikbuhane\_ogrenmekshane

# TATİL ŞÖLENİ 2

Günün Deyimi : Burun Kivırmak

Günün Atasözü : İşleyen demir ısıldar .

Anlamı:.....

Anlamı:.....



1) Aşağıdaki sözcükleri sözlük sırasına göre sıralayalım.

7) Yazımı yanlış verilen sözcüklerin doğrusunu yazalım.

|        |          |         |
|--------|----------|---------|
| Ceviz  | Teleskop | Havuç   |
| Fındık | Terlik   | Domates |
| Badem  | Tavşan   | Üzüm    |

züreyfa:

möhendiz:

- 1.
- 2.
- 3.

- 1.
- 2.
- 3.

- 1.
- 2.
- 3.

2) "Ali, akşam merdivenlerden düşen fareyi yakaladı."

Kim?:

Neyi?:

Ne zaman?:



3) Aşağıdaki kelimelerin eş anlamlısını yazalım.

Anı: Okul:

İkaz: Tanık:

4) Aşağıdaki sözcüklerin zıt anlamlısını yazalım.

İlk: Karanlık:

Uzak: Boş:

5) Aşağıdaki cümlelerin hangisindeki noktalama işareti doğru konulmuştur?

A) Yaşlı amca dışarı çıktı?

B) Tören çok kalabalıktı.

C) Off, elim kanadı.

6) Satır sonuna sığmayan kelimelerden doğru olanları işaretleyelim.

pem-  
be



Fransa'  
dan



bin-  
a



güz-  
el



@etkinlikbuhane\_ogrenmeksahane

8) Aşağıdaki cümledeki eş sesli sözcüklerin altını çizin.

Dedem köpeğe iki tane ekmek attı.

Düşümde otları yoldum.

9) Aşağıdaki cümleleri oluş sırasına göre sıralayınız.

..... Ekmeklerden bir tanesini yedim.

..... Kalan dört ekmeği poşete koydum.

..... Marketten 5 ekmek aldım.

..... Poşeti de ekmek kutusuna koydum.

10) Aşağıdaki cümleler doğru ise D, yanlış ise Y yazınız.

..... Arkadaşlarımızla bağırarak konuşmamalıyız.

..... Her birey özel ve değerlidir.

..... Herkesin güçlü yönleri aynıdır.

..... Çevremizdeki, gereksiz yere yanan lambaları kapatmalıyız.

..... Kroki, bir yere yer altından bakıyormuş gibi çizilir.

11) okul

Meslekler

Özgüvenimiz

Doktorlar

..... hastaları iyileştirir.

Bizleri hayata hazırlayan kuruma ..... denir.

..... toplumun ihtiyaçlarını karşılar.

Sosyal kulüpler sayesinde ..... artar.





1)

Sayının basamak değeri toplamı:

Sayının sayı değeri toplamı:

En yakın onluğu:

En yakın yüzlüğü:

3) Aşağıdaki sayılardan hangisi en büyüktür?

A) V

B) X

C) XI

4) V sayısından X fazla olan sayı kaçtır?

A) XI

B) XV

C) XVI

5) Bir çıkarma işleminde eksilen 567, çıkan 102 ise fark kaçtır?

A) 465

B) 357

C) 452

6) Aşağıdaki sayılar tek ise T, çift ise Ç yazalım.

1897:

342:

108:

983:

999:

1689003:

7) Aşağıdaki işlemleri zihinden yapınız.

210+300:

460+100:

180-30:

300-50:

8) Aşağıdaki işlemlerde verimeyen toplananları bulunuz.

213

+

452

+135

657

15

49

+256

9) 7,6,2 rakamları birer kez kullanılarak

yazılabilecek üç basamaklı;

En küçük tek sayı:

En büyük çift sayı:

10) Aşağıdaki işlemleri yapınız.

654

+ 129

530

- 418

534

+ 347

876

- 359

1) Dünya'nın katmanlarını dıştan içe doğru yazınız:

1.

2.

3.

4.

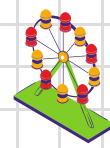
5.

2) Dünya'nın en sıcak katmanıdır:

A) Çekirdek

B) Manto

3) Aşağıdaki görsellerdeki varlıkların hareket türlerini yazınız.



.....

.....

.....

.....

4) Boşaltıma yardımcı olan duyu organımız ile ilgili aşağıdaki ifadelerden hangisi yanlıştır?

A) Nefes almamızı sağlayan duyu organımızdır.

B) Vücudumuzun belirli yerlerinde kalınlığı farklıdır.

C) Çevremizdeki varlıkların sertliğini\_yumuşaklığını bu duyu organımız sayesinde algılarız.

5) Aşağıdaki bilgilerden doğru olanların başına D yanlış olanların başına Y yazınız.

( ) Grip olunca hem burnumuz koku almaz hem dilimiz tat almaz.

( ) Dünya'da karalar sulardan daha fazladır.

( ) Frenine basılan otomobil hızlanma hareketi yapar.

( ) Hamağın hareketi sallanma hareketidir.

( ) Durağa yaklaşan otobüs hızlanan hareket yapar.

( ) İtme ve çekme birer kuvvettir.

( ) Kuvvet duran bir cismi harekete geçirebilir.

( ) Beşik,gondol,saatin sarkacı sallanma hareketi yapar.

Kendine kaç yıldız veriyorsun? Boya:



# TATİL ŞÖLENİ 3



Günün Deyimi : Yerin dibine girmek

Anlamı:.....

Günün Atasözü : Çobanı olmayan koyunu kurt kapar.

Anlamı:.....

1) Aşağıdaki sözcükleri sözlük sırasına göre sıralayalım.

7) Yazımı yanlış verilen sözcüklerin doğrusunu yazalım.

Pırasa  
Ardış  
Çekirge



Şeker  
Orman  
Oruç



Tiryaki  
Temiz  
Titiz



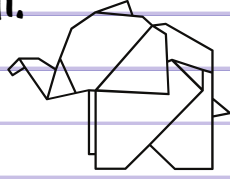
- 1.
- 2.
- 3.

- 1.
- 2.
- 3.

- 1.
- 2.
- 3.

2) "Gül, akşam uyumadığı için sandalyede uyuyakaldı."

Kim?:  
Nerede?:  
Ne zaman?:



3) Aşağıdaki kelimelerin eş anlamlısını yazalım.

Gayret: Armağan:

Anlam: Ak:

4) Aşağıdaki sözcüklerin zıt anlamlısını yazalım.

Güzel: Yüksek:

Acı: Sıcak:

5) Aşağıdaki cümlelerin hangisindeki noktalama işareti doğru konulmuştur?

A) Ne zaman geleceksin?

B) Seni çok seviyorum,

C) Tüh. Beni beklemedi.

6) Satır sonuna sığmayan kelimelerden doğru olanları işaretleyelim.

boş-  
tu



U-  
Çuyor



sev-  
iyor



Kay-  
gısız



@etkinlikbuhane\_ogrenmeksaahane

8) Aşağıdaki cümledeki eş sesli sözcüklerin altını çizin.

Ocakta yemeğini unuttu.

Saz kursuna yazılmayı istiyordu.

9) Aşağıdaki cümleleri oluş sırasına göre sıralayınız.

..... Elimi yüzümü yıkayıp mutfığa gittim.

..... Mutfaktaki masada elma vardı.

..... Okuldan geldim .

..... Elmayı soyup bir güzel yedim.

10) Aşağıdaki cümleler doğru ise D, yanlış ise Y yazınız.

..... Arkadaşlarımızla alay etmemeliyiz.

..... Kroki, kabataslak bir çizimdir.

..... Hoşgörülü olmak doğru bir davranıştır.

..... Kullandığımız kaynakları tasarruflu kullanmalıyız.

..... Dilekçe yazarken istediğimiz gibi yazabiliriz.

11)

yenilgi

Eylül

kuş bakışı

Zaman

Okullar ..... ayında açılır.

Bir yerin tepeden görünüşüne ..... görünüş denir.

..... geçtikçe insanlar yaşlanır.

Oyun oynarken ..... yi kabul etmeliyiz .

Sayının basamak değeri toplamı:

Sayının sayı değeri toplamı:

En yakın onluğu:

En yakın yüzlüğü:

3) Aşağıdaki sayılardan hangisi en küçüktür?

A)IV

B)XX

C)XIV

4) XIV sayısından III eksik olan sayı kaçtır?

A)XI

B)XII

C)XV

5) Bir fırında 547 ekmek vardı. Ekmeklerden 149 tanesi satıldı geriye kaç ekmek kaldı?

A)278

B)398

C)358

6) Aşağıdaki sayıların toplamı tek ise T, çift ise Ç yazalım.

20+67:

34+65:

10+10:

93+67:

79+32:

21+91:

7) Aşağıdaki işlemleri zihinden yapınız.

650-50:

370+100:

180-30:

600-100:

8) Aşağıdaki işlemlerde verimeyen toplananları bulunuz.

123

+

437

325

944

22

98

472

9) 1,0,3 rakamları birer kez kullanılarak

yazılabilecek üç basamaklı;

En küçük tek sayı:

En büyük çift sayı:

10) Aşağıdaki işlemleri yapınız.

554

+ 166

400

- 145

389

+ 128

555

- 278

1) Aşağıdaki duyu organları eşleştirmelerini yapınız.

1.Tatma

2.Koklama

3.Dokunma

4.Görme

5.İşitme



2) Dünya'nın en yüksek dağı bu katmanda bulunur.

A) Kara katmanı

B)Çekirdek

3) Aşağıdaki görsellerdeki varlıkların kuvvet türlerini yazınız.



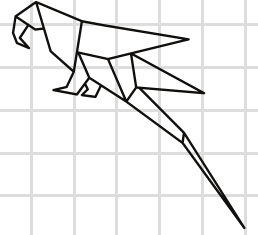
.....

4) Bir ağaçtan diğer bir ağaca konan kuşun hareket türü aşağıdakilerden hangisidir?

A) Dönme

B) Yavaşlama

C) Yön değiştirme



5) Aşağıdaki bilgilerden doğru olanların başına D yanlış olanların başına Y yazınız.

( ) Yel değirmeni dönme hareketi yapar.

( ) Kuvvet, hareketin yönünü değiştirebilir.

( ) Çitadan kaçan geyik yavaşlama hareketi yapar.

( ) Everest Tepesi Dünya'nın en yüksek tepesidir.

( ) Bitkiler de diğer canlılar gibi yer değiştirir.

( ) Köpeğin ipini tutan bakıcı itme kuvveti uygular.

( ) Kuvvet cisimlerin şeklini değiştirebilir.

( ) Beynimiz duyu organlarımızın müdürüdür.

Kendine kaç yıldız veriyorsun? Boya:



# TATİL ŞÖLENİ 4



Günün Deyimi : Anasının gözü

Anlamı:.....

Günün Atasözü : Acı patlıcanı kırağı çalmaz.

Anlamı:.....

1) Aşağıdaki sözcükleri sözlük sırasına göre sıralayalım.

Sözcük  
Sergi  
Simit



Çakıl  
Emir  
Garip



Mirket  
Nar  
Şirket



- |    |    |    |
|----|----|----|
| 1. | 1. | 1. |
| 2. | 2. | 2. |
| 3. | 3. | 3. |

2) "Muhsin Bey, futbol sahasında topa vurunca elini incitti."

Kim?:

Nerede?:

Ne zaman?:

3) Aşağıdaki kelimelerin eş

anamlısını yazalım.

Kalp: Millet:

Savaş: Barış:

4) Aşağıdaki sözcüklerin zıt anlamlısını yazalım.

Uzun: Kara:

Kalın: Çok:

5) Aşağıdaki cümlelerin hangisinde yazım veya noktalama yanlışı yapılmıştır?

A) Buraya bakar mısınız?

B) İmdat! Hırsız var.

C) Ankaranın her yeri çok güzeldir.

6) Satır sonuna sığmayan kelimelerden doğru olanları işaretleyelim.

Mersi-  
nli



gülü-  
cük



Oto-  
büs



kit-  
ap



yazalım.

Poliz:

Herkez:

8) Aşağıdaki cümledeki eş sesli sözcüklerin altını çiziniz.

Öğrencileri sıraya dizdi.

Bahçedeki toprağı kazdı.

9) Aşağıdaki cümleleri oluş sırasına göre sıralayınız.

..... Ne sesi olduğunu anlamadı .

..... Kapıyı açtı, kedi sesi olduğunu anladı.

..... Sesin ne olduğunu anlamaya çalıştı.

..... Odadan bir ses duydu.

10) Aşağıdaki cümleler doğru ise D, yanlış ise Y yazınız.

..... Kroki çizerken ölçüm yapılır.

..... Belirli gün ve haftalarda görev almalıyız.

..... Dedemizin oynacağı ile bizim oynadığımız arasında fark vardır.

..... Kiskanklık arkadaşlarımızda olması gereken bir özelliktir .

11)

Özür

Komşumuzu

tasarruflu

Güçlü

Bayramda ..... ziyaret etmeliyiz.

Arkadaşımıza karşı hatamız olduğunda ondan .....dilemeliyiz.

Okuldaki kaynakları ..... kullanmalıyız.

..... Yönlerimizi bilmek kendimizi iyi tanımamızı sağlar.

@etkinlikbuhane\_ogrenmeksaahane



# Matematik

1)

756

Sayının basamak değeri toplamı:

Sayının sayı değeri toplamı:

En yakın onluğu:

En yakın yüzlüğü:

3)  $2+9=?$  işleminin sonucunun Romen rakamı ile yazılışı hangisidir?

A) VII

B) XI

C) XV

4) Hangi sayıya 122 eklersek sonuç 345 olur?

A) 221

B) 223

C) 234

5) 87'nin 86 fazlasının 29 eksiği kaçtır?

A) 154

B) 164

C) 144

6) Aşağıdaki sayıların toplamı tek ise T, çift ise Ç yazalım.

21+97:

41+57:

34+90:

33+88:

77+99:

57+95:

7) Aşağıdaki işlemleri zihinden yapınız.

450-50:

320+240

200+300:

650-100:

8) Aşağıdaki işlemlerde verimeyen

toplananları bulunuz.

256

+

599

+453

746

123

167

+986

9) 9,5,2 rakamları birer kez kullanılarak

yazılabilecek üç basamaklı;

En küçük tek sayı:

En büyük çift sayı:

10) Aşağıdaki işlemleri yapınız.

675

+ 325

800

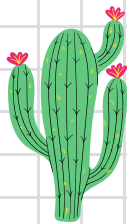
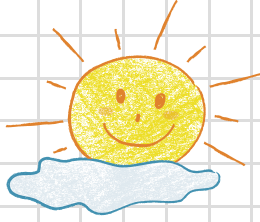
- 347

653

+ 156

654

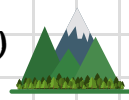
- 439



# Fen Bilimleri

1) Aşağıdaki varlıklardan hangisini iterek veya çekerek hareket ettiremeyiz?

A)



B)



C)



2) Dünya'daki hava olayları bu katmanda gerçekleşir.

A) Kara katmanı

B) Atmosfer

3) Bir cisme uygulanan kuvvet cisimle aynı yöne doğru olursa cismin hareketi ile ilgili hangisi söylenebilir?

A) Cisim hızlanır.

B) Cisim yavaşlar.

4) Aşağıdaki varlıklardan hangisine uygulanan kuvvet diğerlerinden farklıdır?

A)



B)



C)



5) Aşağıdaki varlıklardan hangisinde hızlanan hareket vardır?

A)



B)



C)



Kırmızı ışık yanıyor

5) Aşağıdaki bilgilerden doğru olanların başına D yanlış olanların başına Y yazınız.

( ) Kanguru kendiliğinden hareket eder.

( ) Okyanus tabanlarında Kara katmanı daha incedir.

( ) Çita tavşandan daha hızlıdır.

( ) Aynı yolu en kısa sürede tamamlayan kişi daha hızlıdır.

( ) Direksiyonu çevirirken sallanma hareketi yaparız.

( ) Dokunma duyu organımız gözdür.

( ) Araba uçağa göre daha hızlıdır.

( ) Topağ dönme hareketi yapar.

Kendine kaç yıldız veriyorsun? Boya:





# TATİL ŞÖLENİ 5



Günün Deyimi : Etekleri Tutuşmak

Anlamı:.....

Günün Atasözü : Bol bol yiyen ,bel bel bakar.

Anlamı:.....

1)Aşağıdaki sözcükleri sözlük sırasına göre sıralayalım.

Kapı  
Kilit  
Kalem



Bağ  
Cam  
Ağ



Deffer  
Dert  
Dinozor



- |    |    |    |
|----|----|----|
| 1. | 1. | 1. |
| 2. | 2. | 2. |
| 3. | 3. | 3. |

2)"Fevziye,bugün alarmı kurmadığı için okula geç kaldı."

Kim?:

Niçin?:

Ne zaman?:

3) Aşağıdaki kelimelerin eş

anamlısını yazalım.

Tümce: Sözcük:

Vatan: Kırmızı:

4) Aşağıdaki sözcüklerin zıt anlamlısını yazalım.

Mutlu:

Kalabalık:

Küçük:

Sık:



5) Aşağıdaki cümlelerin hangisinde yazım veya noktalama yanlışı yapılmıştır?

A)Kayseri'ye gitmek ister misin.

B)Ey, sana söylüyorum!

C)Mercimek,nohut ve patates aldı.

6)Satır sonuna sığmayan kelimelerden doğru olanları işaretleyelim.

Yo-  
rgun



din-  
ozor



ül-  
kem



Sinop'  
ta



yazalım.

kurba:

Eşortman:

8)Aşağıdaki cümledeki eş sesli sözcüklerin altını çiziniz.

Paralarını her yere saçtı.

Kara üzerinde yaşıyoruz.

9) Aşağıdaki cümleleri oluş sırasına göre sıralayınız.

.....Telefonu çaldı.

.....ALO,dedi.Ama ses gelmedi.

..... Ses gelmeyince telefonu kapattı.

..... Telefonunu açtı.

10) Aşağıdaki cümleler doğru ise D,yanlış ise Y yazınız.

..... Herkesin zayıf yönleri vardır.

.....Özgüven sahibi olmak olumlu bir özelliktir.

..... Okulların açıldığı ilk haftaya ilköğretim haftası denir.

..... Eczacılar hukuk alanında çalışan kişidir.

11)

Öğretmen

Hemşire

Bekçi

Çiftçi

Meyve ve sebzeyi üreten kişiye ..... denir.

Hastaların iğnelerini yapan,ilaçlarını veren kişiye ..... denir.

Polisin yardımcısıdır,mahallenin güvenliğinden sorumlu kişilere ..... denieö

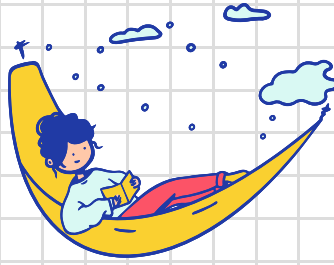
Eğitim ve öğretim işlerinden sorumlu kişiye ..... denir.

@etkinlikbuhane\_ogrenmeksahane

# Matematik

1)

694



Sayının basamak değeri toplamı:

Sayının sayı değeri toplamı:

En yakın onluğu:

En yakın yüzlüğü:

3)  $29-11=?$  işleminin sonucunun Romen rakamı ile yazılışı hangisidir?

A) XVIII

B) XI

C) VIII

4) Üç basamaklı rakamları birbirinden farklı en küçük TEK sayı kaçtır?

A) 123

B) 103

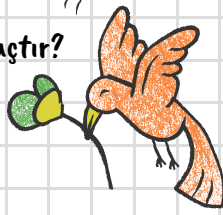
C) 101

5)  $358 < A$ . A yerine gelebilecek en küçük sayı kaçtır?

A) 1

B) 345

C) 359



6) Aşağıdaki sayıların toplamı tek ise T, çift ise Ç yazalım.

$90+90:$

$145+700:$

$6+27:$

$223+128:$

$167+189:$

$562+975:$

7) Aşağıdaki işlemleri zihinden yapınız.

$500-150:$

$160+440:$

$300+300:$

$800-700:$

8) Aşağıdaki işlemlerde verimeyen

toplamanları bulunuz.

390

+

786

222

+

902

214

267

+

876



9) 3,6,0 rakamları birer kez kullanılarak

yazılabilecek üç basamaklı;

En küçük tek sayı:

En büyük çift sayı:

10) Aşağıdaki işlemleri yapınız.

346

+

298

400

-

167

590

+

459

543

-

127

# Fen Bilimleri

1)

Kuvvet nedir? Açıklayınız.

2)

Bitkiler hareket eder mi? Nasıl?

3)

Bir cisme uygulanan kuvvet cisime zıt yöne doğru olursa cismin hareketi ile ilgili hangisi söylenebilir?

A) Cisim hızlanır.

B) Cisim yavaşlar.

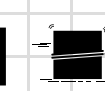
4)

Aşağıdaki varlıklardan hangisine uygulanan kuvvet diğerlerinden farklıdır?

A)



B)



C)



5)

Güneş altında uzun süre kalırsak en çok hangi duyu organımız zarar görür?

A)



B)



C)



5)

Aşağıdaki bilgilerden doğru olanların başına D yanlış olanların başına Y yazınız.

( ) Dil sağlığımızı korumak için çok sıcak gıdalar tüketmeliyiz.

( ) Dilimiz sayesinde duyarız.

( ) Aynı yolu en uzun sürede tamamlayan kişi daha yavaştır.

( ) Bitkiler kendi başına hareket edebilirler.

( ) Top canlı bir varlıktır.

( ) Kaydırdan kayan çocuk hızlanan hareket yapar.

( ) Havaya atılan top yavaşlayan hareket yapar.

Kendine kaç yıldız veriyorsun? Boya:



@etkinlikbuhane\_ogrenmeksehanne