

# MİLLİ MÜCADELE KAHRAMANLARI

# SÜTÇÜ İMAM

İşgalciler n kadınlara saldırdığını ve hemen ardından onları korumak ç n harekete geçen Çakmakçı Sa t' şeh t ett kler n az ötedek dükkânından gören Sütçü İmam, hemen harekete geçt . Çekmecesinde sakladığı tabancasını alıp olay yer ne ulaştı. B r an b le tereddüt göstermeden tabancasını çek p düşman askerler ne ateş ett . Sütçü İmam, Fransız ün forması g ym ş olan askerlere peş peşe sıktığı kurşunların Anadolu'dak m ll d ren ş n İlk kıvılcımı olacağını b lm yordu. Fransız asker nden b r s n vurup öldüren b r d ğer n de yaralayan Sütçü İmam, kadınları düşman tecavüzünden kurtardığı g b Çakmakçı Sa t' n de nt kamını aldı.



# YÖRÜK ALİ EFE

YÖRÜK ALİ EFE (1895-1951)

Aydın doğumludur.  
Aydın'da Kuvay-ı Milliye  
birliğini kurmuş ve sılahlı  
direnış şıgale gelen  
Yunanlılar'a karşı başlatmıştır.  
Halkta birçok efenin direnişe  
katılmasına öncülük etmiştir.





# HASAN TAHSİN

Yunan ıřgal ne karřı ızm r'de lk kurřunu atarak Trk m ll d ren ř n n sembol olan yazar ve gazetec d r.

Gerek adı Osman Nevres't r.

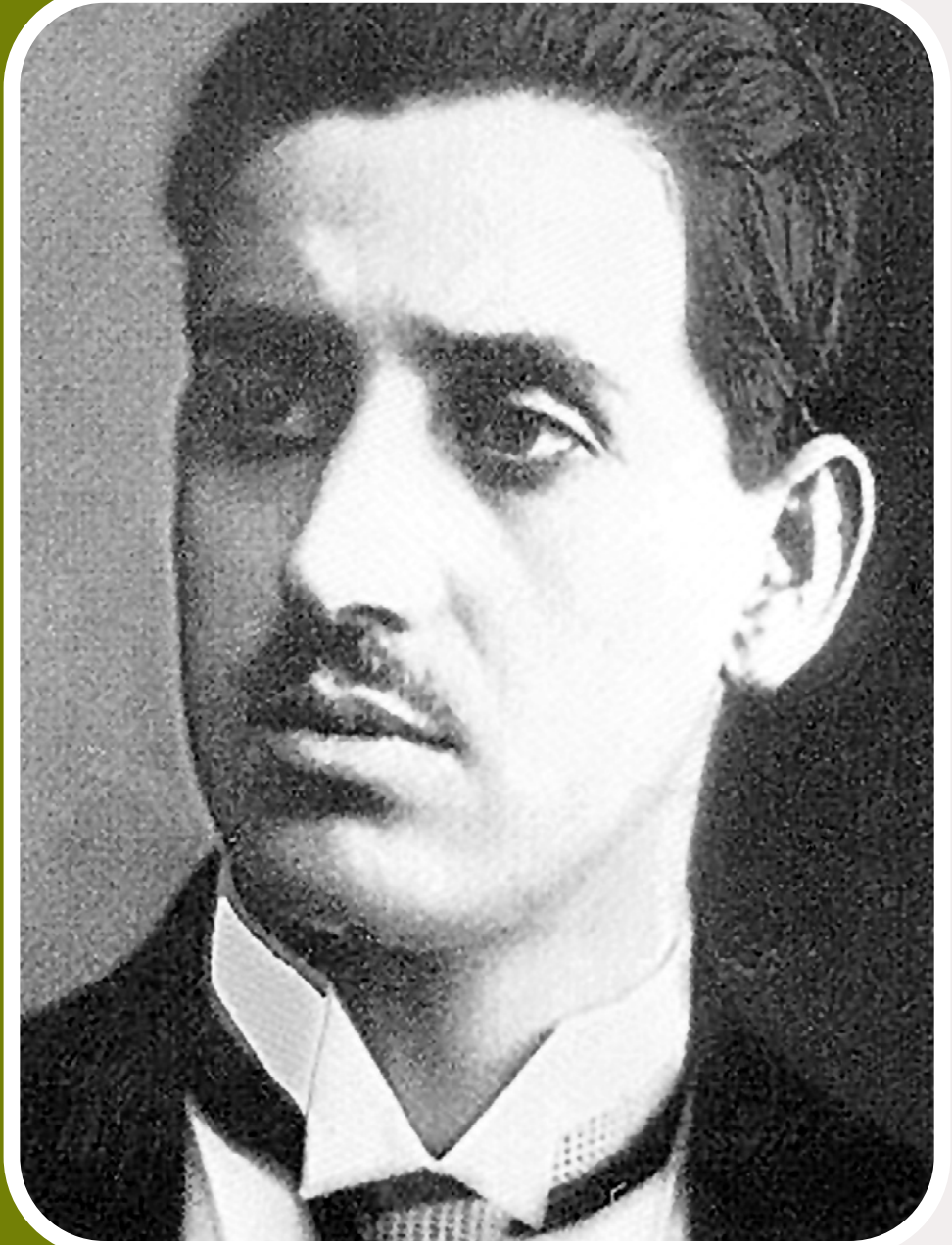
15 Mayıs 1919 gn sabah saat 7.30

sıralarında, Hasan Tahs n, Konak Meydanı'nın Kordonboyu kısmında, koyu renkl takım elb ses n g ym ř vaz yette bekl yordu.

Yunan askerler n n yryřler bařladıėı esnada, Hasan Tahs n b r anda kalabalıėın arasından sıyrılarak n tarafa get .

Tahs n' n yksek ve gr b r sesle; "Olamaz, olamaz! Byle eller n sallaya sallaya g remezler!" řekl nde baėırdıėı duyuldu.

Daha sonra, Tahs n s lahı le dřmana lk kurřunu sıktı. Bu ateř n ardından, Yunan askerler tarafından snglerle ldrlen Hasan Tahs n, o sırada henz 31 yařındaydı.



# ŞAHİN BEY

Antep Şah n Bey de İst klâl  
Harb n n az z şeh tler ndend r. Tek  
başına düşmana meydan okumuş,  
"Düşman arabaları cesed m  
ç ğnmeden Antep'e g remez."  
dem şt r.

K l s-Antep yolunun savunmasını  
üstlenen Şah n Bey, 1920 yılı  
başlarından t baren Fransız  
kuvvetler ne karşı mücadele ett .  
Şubat ve Mart aylarında Fransızların  
Antep'e asker sevk yatlarını  
engelleyen Şah n Bey, bu güçler n  
ger çek lmes n sağlamıştır.

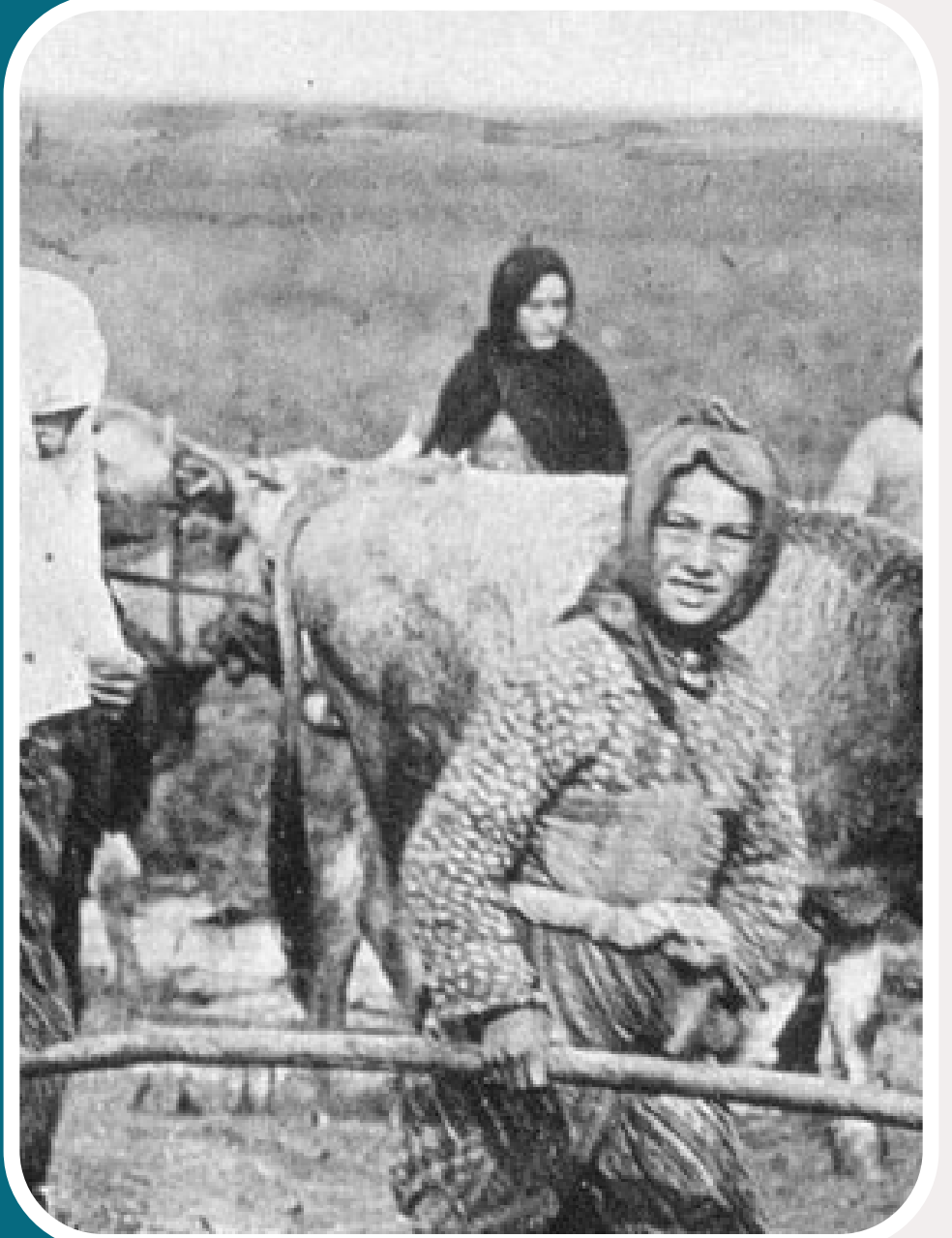


# ŞERİFE BACI

Yıl 1921, yaşlılar ve kadınlar, İnebolu'dan aldıkları cephaneyi cepheye ulaştırmak için kağnılarla yola çıkar.

Kağnılardan birinin başında 20'li yaşlarda olan Şerife Bacı vardır. Bu topraklar için daha dokuz aylık yavrusuyla yollara koyulan Şerife Bacı, çocuğu üşümesinden diye kağnının çerşene sâhlar arasına otlardan bir döşek yapar, üzerindeki kazağı da sâh ve çocuğunun üzerine örter.

Zorlu kış şartlarına dayanamayan Şerife Bacı, Kastamonu Kışlası yakınlarında sâhların üzerine yatmış şekilde donarak hayatını kaybeder, küçük kızı ise kurtarılır.



# GÖRDESLİ MAKBULE

GÖRDESLİ MAKBULE (1902-1922)

Makbule Hanım henüz 1 yıllık evli  
ken eş yle b rl kte M ll Mücadele'ye  
katıldı. 1919 Mayıs ayında  
Yunanlılar'ın İzmir' şgal n  
önlemek ç n eş Hal l Efe le Batı  
cephes 'nde çetelerle, düşmanı  
zorlayan faal yetlerde bulundu.

Saldırı sırasında başından vurularak  
şeh t ed ld .





# KARA FATMA

ERZURUMLU FATMA (1888-1995)

Erzurum'da doğmuş ve asıl adı da Fatma Seher ERDEN'dir.

Savaş sırasında ailesindeki tüm kadınlar ile birlikte Ermenilere karşı savaştı. Kocası savaşta şehit oldu ancak Batıcephes'nde Yunan'a karşı savaştı. Üsteğmen olarak emeklilik olduğunda emeklilik maaşını istemedi ve Kızılay'a bağışladı.





# NENE HATUN

Nene Hatun, 93 Harb sırasında Erzurum'da Az z ye savunmasına katılan, Rus ęgal ne karşı Erzurum'dak halk d ren ę n n s mges hâl ne gelm ę Türk kadın kahramanıdır.

Rus askerler n 8 Kasım 1877 geces Az z ye Tabyası'nı ele geç rd ę haber n n Erzurum'da sabah ezanında m narelerden duyurulması üzer ne Osmanlı asker ne yardım ę n taş ve sopalarla mücadeleye g ren şeh r halkına katılmış ve gösterd ę gayretler sonucu akıllarda kalmıştır.

