



# 6. SINIF

## ÇALIŞMA SORULARI





## İSTİKLÂL MARŞI

Korkma, sönmez bu şafaklarda yüzen al sancak;  
Sönmeden yurdumun üstünde tüten en son ocak.  
O benim milletimin yıldızıdır, parlayacak;  
O benimdir, o benim milletimindir ancak.

Çatma, kurban olayım, çehreni ey nazlı hilâl!  
Kahraman ırkıma bir gül! Ne bu şiddet, bu celâl?  
Sana olmaz dökülen kanlarımız sonra helâl.  
Hakkıdır Hakk'a tapan milletimin istiklâl.

Ben ezelden beridir hür yaşadım, hür yaşarım.  
Hangi çılgın bana zincir vuracakmış? Şaşarım!  
Kükremiş sel gibiyim, bendimi çiğner, aşarım.  
Yırtarım dağları, enginlere sığmam, taşarım.

Garbın âfâkını sarmışsa çelik zırhlı duvar,  
Benim iman dolu göğsüm gibi serhaddim var.  
Ulusun, korkma! Nasıl böyle bir imanı boğar,  
Medeniyet dediğin tek dişi kalmış canavar?

Arkadaş, yurduma alçakları uğratma sakın;  
Siper et gövdeni, dursun bu hayâsızca akın.  
Doğacaktır sana va'dettiği günler Hakk'ın;  
Kim bilir, belki yarın, belki yarından da yakın.

Bastığın yerleri toprak diyerek geçme, tanı:  
Düşün altındaki binlerce kefensiz yatanı.  
Sen şehit oğlusun, incitme, yazıktır, atanı:  
Verme, dünyaları alsan da bu cennet vatanı.

Kim bu cennet vatanın uğruna olmaz ki feda?  
Şüheda fışkıracak toprağı sıksan, şüheda!  
Cânı, cânânı, bütün varımı alsın da Huda,  
Etmesin tek vatanımdan beni dünyada cüda.

Ruhumun senden İlähî, şudur ancak emeli:  
Değmesin mabedimin göğsüne nâmahrem eli.  
Bu ezanlar -ki şehadetleri dinin temeli-  
Ebedî yurdumun üstünde benim inlemeli.

O zaman vecd ile bin secde eder -varsa- taşım,  
Her cerîhamdan İlähî, boşanıp kanlı yaşım,  
Fışkırır ruh-ı mücerret gibi yerden na'sım;  
O zaman yükselerek arşa değer belki başım.

Dalgalan sen de şafaklar gibi ey şanlı hilâl!  
Olsun artık dökülen kanlarımın hepsi helâl.  
Ebediyyen sana yok, ırkıma yok izmihlâl;  
Hakkıdır hür yaşamış bayrağımın hürriyet;  
Hakkıdır Hakk'a tapan milletimin istiklâl!

**Mehmet Âkif Ersoy**

## GENÇLİĞE HİTABE

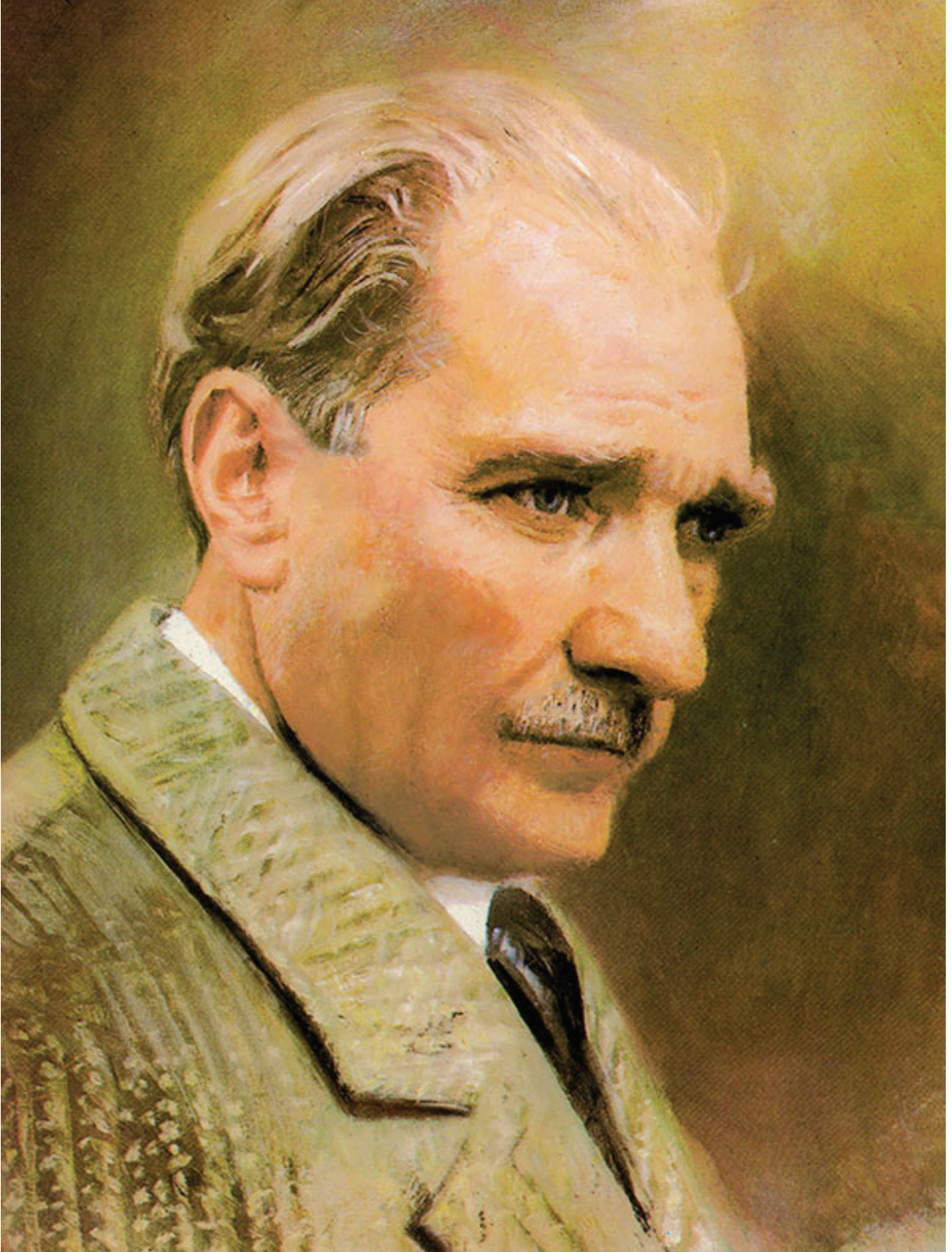
Ey Türk gençliği! Birinci vazifen, Türk istiklâlini, Türk Cumhuriyetini, ilelebet muhafaza ve müdafaa etmektir.

Mevcudiyetinin ve istikbalinin yegâne temeli budur. Bu temel, senin en kıymetli hazinendir. İstikbalde dahi, seni bu hazineden mahrum etmek isteyecek dâhilî ve hâricî bedhahların olacaktır. Bir gün, istiklâl ve cumhuriyeti müdafaa mecburiyetine düşersen, vazifeye atılmak için, içinde bulunacağın vaziyetin imkân ve şeraitini düşünmeyeceksin! Bu imkân ve şerait, çok namûsait bir mahiyette tezahür edebilir. İstiklâl ve cumhuriyetine kastedecek düşmanlar, bütün dünyada emsali görülmemiş bir galibiyetin mümessili olabilirler. Cebren ve hile ile aziz vatanın bütün kaleleri zapt edilmiş, bütün tersanelerine girilmiş, bütün orduları dağıtılmış ve memleketin her köşesi bilfiil işgal edilmiş olabilir. Bütün bu şeraitten daha elîm ve daha vahim olmak üzere, memleketin dâhilinde iktidara sahip olanlar gaflet ve dalâlet ve hattâ hıyanet içinde bulunabilirler. Hattâ bu iktidar sahipleri şahsî menfaatlerini, müstevlîlerin siyasî emelleriyle tevhit edebilirler. Millet, fakr u zaruret içinde harap ve bîtap düşmüş olabilir.

Ey Türk istikbalinin evlâdı! İşte, bu ahval ve şerait içinde dahi vazifen, Türk istiklâl ve cumhuriyetini kurtarmaktır. Muhtaç olduğun kudret, damarlarındaki asil kanda mevcuttur.

Mustafa Kemal Atatürk





Mustafa Kemal ATATÜRK

## İÇİNDEKİLER

TÜRKÇE.....	7 - 12
MATEMATİK .....	13 - 18
FEN BİLİMLERİ .....	19 - 26
SOSYAL BİLGİLER .....	27 - 32
CEVAP ANAHTARI .....	33



# 6. SINIF TÜRKÇE



1. Her biri diğeri çağırıştıran ateş ve suyun yine beraber anıldığı bir yer Balıklıgöl. Hikâyenin başladığı yer ateş, bittiği yer su... Tarih sıcak izlerinin üzerine düşen gün ışığı, tarafsız bir seyirci gibi kendi hâline bırakıyor bu gölü.

**Bu metindeki numaralanmış sözcüklerden hangisi mecaz anlamlıdır?**

- A) 1. B) 2. C) 3. D) 4.

2. Ben gürültülü ortamlarda bulunmayı hiç sevmiyorum.

**Bu cümledeki altı çizili sözcüğün anlamca karşıtı aşağıdakilerden hangisidir?**

- A) Karışık B) Sessiz  
C) Neşeli D) Bunaltıcı

3. 1. Polis, suçluların kaçmaması için önlem almış.  
2. Gökhan, yaptığı her işe özen gösterirdi.  
3. Çantasını yatmadan önce hazırlamıştı.  
4. Çocuk, günlüğünü yazarken çok itina ediyor.

**Numaralanmış cümlelerin hangilerinde altı çizili sözcükler anlamca birbirine en yakındır?**

- A) 1 ve 2. B) 1 ve 3.  
C) 2 ve 4. D) 3 ve 4.

4. “Kıvırmak” **sözcüğü aşağıdakilerin hangisinde** “başarmak, başa çıkmak, becermek” anlamında kullanılmıştır?

- A) Kedi kuyruğunu kıvrımış, sobanın yanında uyuyordu.  
B) Bana verdiğiniz işi ben rahatlıkla kıvırırım.  
C) Kâğıtları kıvrıp çocuklara çeşitli oyuncuklar yapıyordu.  
D) Terzi, pantolonun paçasını kıvrıp dikmişti.

5. **Aşağıdaki cümlelerin hangisinde sebep-sonuç ilişkisi yoktur?**

- A) Fazla şüphe çektiği için oradan ayrıldı.  
B) Sevdığı oyuncağını yanında göremedi bu nedenle deliye döndü.  
C) Bu sene don olduğundan ağaçlar meyve vermedi.  
D) Yarışmada başından geçenleri dedesine anlattı.

6. Genç yazar, yazılarını kimseden etkilenmeden ortaya koymaya çalışırdı. Başkalarının açtığı kapıdan girmez, kendisine her zaman farklı bir yol bulurdu.

**Bu parçadaki altı çizili cümleyle anlatılmak istenen aşağıdakilerden hangisidir?**

- A) Özgünlük B) Kalıcılık  
C) Samimilik D) Nesnellik

7. Uzakta kuşlar seslenir;  
Gönlüm genişler, beslenir;  
Yaşamaya heveslenir,  
Mayısta gönlüm delidir.

**Bu dördlüğün ana duygusu aşağıdakilerden hangisidir?**

- A) Memleket özlemi      B) Bahar sevinci  
C) Merak      D) Yalnızlık

8. Güneş ışığı sadece doğa için bir enerji kaynağı değildir. Güneş ışığı insanların biyolojik gelişimi açısından da çok önemli. Uyku-uyanıklık süresi, hormonların düzenli salgılanması doğal ışığa bağlıdır. Gündüz doğal ışıkla aydınlatılmayan ofislerde çalışmak insanların daha çabuk yorulmasına neden oluyor.

**Bu metnin konusu aşağıdakilerden hangisidir?**

- A) Enerji tasarrufunda güneş ışığının önemi  
B) Karanlıkta çalışmanın zorlukları  
C) İnsanların doğadan ve doğallıktan uzaklaşması  
D) Doğal ışığın insan bedenine etkileri

9. Küçük bir çam ormanı... Vakit sabah. Arı, sinek, kuş sesleri... Ağaçların arasından süzülen güneş parçaları aydınlatıyor toprağı. Sonra göğün altında uzanan masmavi bir deniz... Martılar gökyüzünde çığlık çığlığa...

**Bu metnin anlatımında aşağıdaki düşünceyi geliştirme yollarından hangisine başvurulmuştur?**

- A) Tanımlama      B) Betimleme  
C) Karşılaştırma      D) Örnekleme

10. Anadolu'nun bitmez tükenmez binlerce, on binlerce atasözü vardır. Her biri bir ders niteliğindedir bu sözlerin. Örneğin "Ayağını yorganına göre uzat."

1

derken maddi yönden hesaplı olmak;

"Sürüden ayrılanı kurt kapar." derken birlik ve

2

beraberliğin önemi; "Ağaç yaş iken eğilir."

3

derken doğaya zarar vermemek gerektiği;

"Dost acı söyler." derken de yakınlarımızın

4

kusurlarımızı çekinmeden söyleyebileceği vurgulanmıştır.

**Bu metindeki numaralanmış atasözlerinden hangisinin açıklaması yanlıştır?**

- A) 1.      B) 2.      C) 3.      D) 4.

11. 1. Türkiye'ye dönünce çeşitli illerde karantina doktorluğu, müfettişlik gibi görevlerde bulunmuştur.  
2. 1914 yılında emekli olduktan sonra İstanbul Üniversitesi Edebiyat Fakültesinde profesör olarak görevine devam etmiştir.  
3. Cenap Şehabettin Bey, Askerî Tıbbiyede öğrenim görmüş ve eğitimini devam ettirmek üzere 1889 yılında Paris'e gitmiştir.  
4. Cenap Şehabettin, 1870 yılında Manastır'da dünyaya gelmiştir.

**Numaralanmış cümlelerle anlamlı bir metin oluşturulduğunda sıralama aşağıdakilerden hangisi olur?**

- A) 3-1-4-2      B) 3-4-2-1  
C) 4-3-1-2      D) 4-3-2-1



12. Doğa, bahar mevsimine girerken yeniden uyanışını filizlenerek, çiçek açarak sergiliyor. Hayata bir tazelik ve dinçlik getiriyor. Doğa böylesine uyanırken insanların önemli bir çoğunluğu bu dönemlerde - - - -.

**Bu metin aşağıdakilerden hangisiyle tamamlanırsa olumsuz bir durumdan söz edilmiş olur?**

- A) içlerindeki yaşama sevincinin arttığını vurguluyorlar
- B) dikkatlerini daha iyi toplayabildiklerini belirtiyorlar
- C) kendilerini dinç hissettiklerinden bahsediyorlar
- D) ruhsal olarak daha karamsar olduklarını söylüyorlar

13. Onu birden karşımda görünce elim ayağım dolaştı.

**Bu cümledeki altı çizili deyimın anlamı aşağıdakilerden hangisidir?**

- A) Umduğunu elde edememek
- B) Heyecandan ne yapacağını bilememek
- C) İş yapacak zamanı olmamak
- D) Güçsüz, dermansız olmak

14. Küçük bir su damlası koskoca bir taş ne yapabilir ki? Suyun damlaya damlaya oyuk oluşturduğu bir taşta denk gelmişseniz neler yapabileceğini bilirsiniz.

**Bu metne göre “taşta oyuk oluşturma” suyun aşağıdaki özelliklerinden hangisine bağlıdır?**

- A) Hızına
- B) Miktarına
- C) Sürekliliğine
- D) Tuzluluğuna

15. Oğuzların bir boyu olarak Orta Asya'dan Anadolu'ya geldiler. Ormanlık dağları mesken tuttular. Göçebe hayattan vazgeçmeden ormancılık ve ağaç işleriyle uğraştılar. “Tahtacı” diye bilinen Türkmen oymakları hâlen Ege ve Akdeniz bölgelerinde yaşama-ya devam ediyor.

**Bu metinde “Türkmen oymakları” ile ilgili aşağıdakilerden hangisine değinilmemiştir?**

- A) Yaşadıkları yere
- B) Hangi işlerle uğraştıklarına
- C) İnanç ve âdetlerine
- D) Nereden göç ettiklerine

16. Etraftaki kırık ve dağlık mahallelerden geçerek saat iki buçukta istasyona vardık. İlk görünüşte pek az Amerikalı vardı. Hatta bu nedenle Güney Avrupa şehirlerinden birine kavuşmuş hissi içindeydik. Dört yanda fotoğrafçılar, gazeteciler... Garın önünde üniformalı kadın şoförleri ile sıra sıra boz renkli arabalar hemen dikkati çekiyor. Bir bando eşliğinde sıcak, nazik ve hevesli karşılanıyoruz.

**Bu metin aşağıdaki türlerden hangisine örnek gösterilebilir?**

- A) Gezi yazısı
- B) Eleştiri
- C) Deneme
- D) Biyografi

17. Adam hastanenin bekleme odasına girdi. Odada tek başına oturan çocuğa dikkatlice baktı. Çocuk, odada arkasına yaslanmış oturuyordu. Yavaşça ona yaklaştı. Çocuk üşümüş, korkmuş görünüyordu. Yanına oturdu ve elini çocuğun omzuna koydu.

**Bu parçada aşağıdaki hikâye unsurlarından hangisi yoktur?**

- A) Zaman
- B) Kişi
- C) Yer
- D) Olay

18. "Ah" ünlemi aşağıdakilerin hangisinde cümleye "özlem" anlamı katmıştır?

- A) Ah, farkında olmadan ayağımı taşa çarptım!
- B) Ah, yazın yediğimiz o güzel dondurma olsaydı şimdi!
- C) Ah, ben böyle bir hatayı nasıl yaparım?
- D) Ah bu yaramaz çocuklar, bir elime geçirirsem onları!

19. Aşağıdaki cümlelerin hangisinde birleşik yapı bir sözcük kullanılmıştır?

- A) Usta, güzel çömler üretiyordu.
- B) Bahçedeki kuyu yazın kurumuştu.
- C) Öğretmenevi, denizin kenarındaydı.
- D) Astronotlar, uzayda zor koşullarda çalışıyor.

20. İnsan, öğrenme isteğini kaybetmediği sürece yaşlanmış sayılmaz.

Aşağıdakilerden hangisi bu cümleye anlamca en yakındır?

- A) Sürekli yeni bilgiler öğrenen insanlar zihnen genç kalır.
- B) Bir insan ne kadar bilgiliyse o kadar değerlidir.
- C) Yaşlılar, öğrendikleri şeyleri başkalarına da öğretmeye çalışır.
- D) Yetersiz bilgiyle asla başarılı olamazsınız.

21. (1) Bursa'yı geçip düz ovalara vardık. (2) Ağaçlar yarı çiçek, yarı yaprak en güzel çağındaydı. (3) Ekin tarlaları sarı buğdaylarla kaplıydı. (4) Yüz metrede bir çeşme vardı ve her yer sulaktı.

Bu parçada numaralanmış cümlelerden hangisi öznel bir yargı içermektedir?

- A) 1. B) 2. C) 3. D) 4.

22. Aşam rüzgâra yelkenimi;

1

Dolaşsam ben de deniz deniz

2

Ve bir sabah vakti, kimsesiz

3

Bir limanda bulsam kendimi.

4

Bu dizelerdeki numaralanmış sözcüklerden hangisi kişi zamiridir?

- A) 1. B) 2. C) 3. D) 4.

23. Aşağıdakilerin hangisinde altı çizili sözcük yapım eki almamıştır?

- A) Kuraklık nedeniyle susuz bir yaz geçirdik.
- B) Haklı olduğunda kendini savunmalısın.
- C) Yalancı insanlar başkalarını mutsuz eder.
- D) Biz bu tür konulara çok güleriz.

24. Aşağıdaki cümlelerin hangisinde "da,de"nin yazımıyla ilgili bir yanlışlık yapılmıştır?

- A) Mutfak duvarını da turuncuya boyadık.
- B) Hafta sonu bizimle sen de gelmelisin.
- C) Davranışları da sözleriyle örtüyordu.
- D) Ablam sofra da sunuma ayrı önem verirdi.

25. Sana bu dövüş sanatının bütün inceliklerini öğrettim ( ) Son öğüdüm şu olacak ( ) Gücünü başka insanları ezmek için sakın kullanma ( )

Bu metinde ayraçla gösterilen yerlere sırasıyla aşağıdaki noktalama işaretlerinden hangileri getirilmelidir?

- A) (.) (:) (!)
- B) (:) (.) (!)
- C) (.) (:) (...)
- D) (:) (!) (...)





# 6. SINIF MATEMATİK



1. Aşağıdakilerden hangisi en büyüktür?

- A)  $2^6$       B)  $1^{10}$       C)  $7^2$       D)  $3^4$

2.  $4 \times 3 + 10 : 2 - 1$  işleminin sonucu kaçtır?

- A) 10      B) 13      C) 16      D) 22

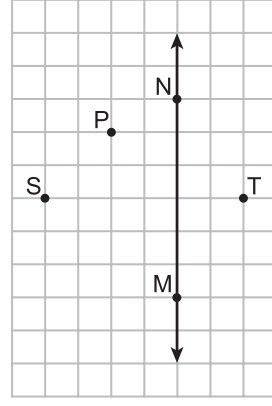
3. Rakamları birbirinden farklı olan üç basamaklı 3 ve 5'e kalansız bölünebilen en büyük çift doğal sayı kaçtır?

- A) 960      B) 970      C) 980      D) 990

4. Aralarında asal iki doğal sayının EKOK'u 72 olduğuna göre bu sayıların toplamı aşağıdakilerden hangisi olabilir?

- A) 17      B) 18      C) 22      D) 27

5.



Yukarıda kareli kâğıtta verilen noktalardan hangi ikisinin birleştirilmesiyle oluşan doğru parçası MN doğrusuna dik olur?

- A) P ve S      B) S ve T  
C) S ve M      D) P ve N

6. Bir tarladaki buğday ekili alanın, tarlanın tamamının alanına oranı  $\frac{5}{7}$ 'dir.

Buna göre tarladaki buğday ekili olmayan alanın, buğday ekili alana oranı nedir?

- A)  $\frac{5}{12}$       B)  $\frac{7}{12}$       C)  $\frac{2}{5}$       D)  $\frac{2}{7}$

7.  $\frac{8}{18} > \frac{\square}{9} > \frac{2}{9}$

Verilen sıralamada  $\square$  yerine aşağıdakilerden hangisi yazılırsa sıralama doğru olur?

- A) 3      B) 4      C) 5      D) 6

8. Ceren yaptığı pastanın  $\frac{1}{5}$ 'ini kendine ayırmış ve geri kalanını iki arkadaşına eşit olarak paylaşmıştır.

Buna göre Ceren'in bu iki arkadaşından her birine pastanın kaçta kaç düşmüştür?

- A)  $\frac{1}{4}$  B)  $\frac{2}{5}$  C)  $\frac{3}{5}$  D)  $\frac{3}{4}$

9.  $\frac{7}{8} + \frac{5}{12} - 1$  işleminin sonucu kaçtır?

- A)  $\frac{11}{20}$  B)  $\frac{7}{24}$  C)  $\frac{13}{24}$  D)  $\frac{3}{2}$

10. Çözümlemiş biçimi

$$3 \times 10 + 5 \times 1 + 7 \times \frac{1}{10} + 1 \times \frac{1}{100}$$

olan ondalık gösterim aşağıdakilerden hangisidir?

- A) 3,571 B) 35,071  
C) 35,70 D) 35,71

11. Aşağıdaki ondalık gösterimlerden hangisi onda birler basamağına yuvarlandığında 10,8 olur?

- A) 10,7 B) 10,58  
C) 10,75 D) 108,4

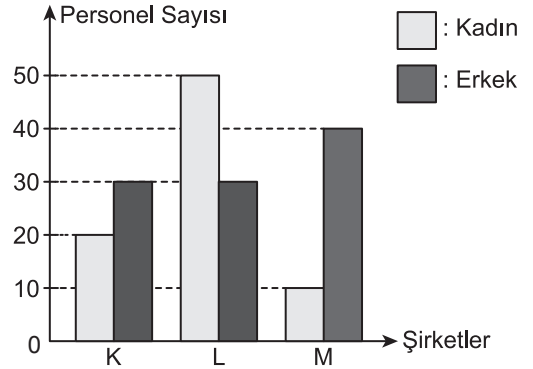
12. Can kırtasiyeden tanesi 2,75 TL olan kalem-lerden bir kaç tane satın alarak kırtasiyeciye 15 TL veriyor.

Buna göre Can'ın alacağı para üstü en az kaç liradır?

- A) 0,25 B) 1,25 C) 1,50 D) 1,75

13. Aşağıdaki grafikte K, L, M şirketlerindeki kadın ve erkek personellerin sayısı verilmiştir.

Grafik : Şirketlerdeki Personel Sayısı



Grafiğe göre aşağıdakilerden hangisi yanlıştır?

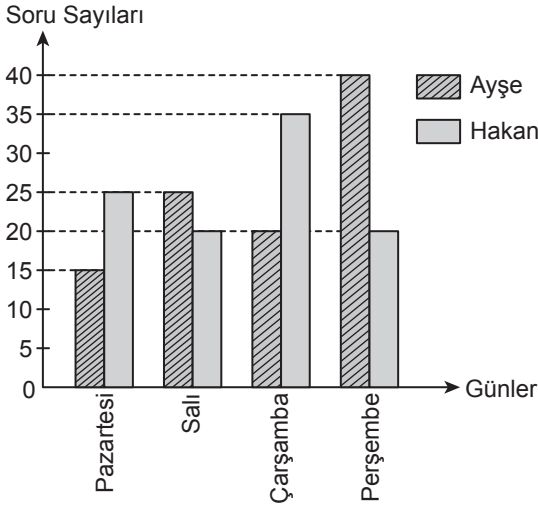
- A) K, L, M şirketlerindeki toplam kadın ve erkek personel sayısı 180'dir.  
B) K şirketindeki erkek personel sayısı, L şirketindeki erkek personel sayısına eşittir.  
C) K, L, M şirketlerindeki toplam kadın personel sayısı, toplam erkek personel sayısından fazladır.  
D) L şirketindeki kadın personel sayısı, M şirketindeki kadın personel sayısının 5 katıdır.

14. Sayı doğrusunda aşağıdakilerden hangisine karşılık gelen nokta, 0'a karşılık gelen noktaya en yakındır?

A) -6 B) -4 C) 5 D) 7

15. Ayşe ve Hakan'ın dört günde çözdüğü soru sayılarının günlere göre dağılımını gösteren grafik aşağıda verilmiştir.

**Grafik:** Ayşe ve Hakan'ın Dört Günde Çözdüğü Soru Sayıları



Grafiğe göre Ayşe ve Hakan'ın çözdüğü soru sayıları arasındaki farkın en fazla olduğu gün hangisidir?

- A) Pazartesi B) Salı  
C) Çarşamba D) Perşembe

16. 32, 48, 76, 112, 14, 16

Yukarıdaki veri grubunun açıklığı kaçtır?

A) 16 B) 36 C) 98 D) 112

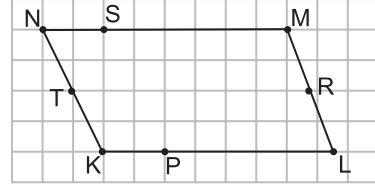
- 17.

$$2x - 4xy + 5$$

Yukarıda verilen cebirsel ifadenin terimlerinin katsayıları toplamı kaçtır?

A) 7 B) 3 C) -2 D) -4

- 18.



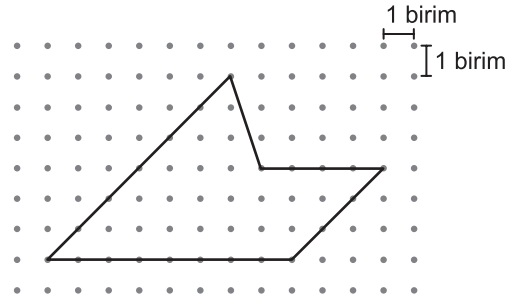
Yukarıdaki kareli kâğıtta, paralelkenar üzerinde verilen hangi iki noktanın birleştirilmesiyle oluşturulan doğru parçası bu paralelkenarın bir yüksekliği olur?

- A) T ve R B) N ve P  
C) M ve P D) K ve S

19. 450 dekar kaç kilometrekaredir?

- A) 45 B) 4,5  
C) 0,45 D) 0,045

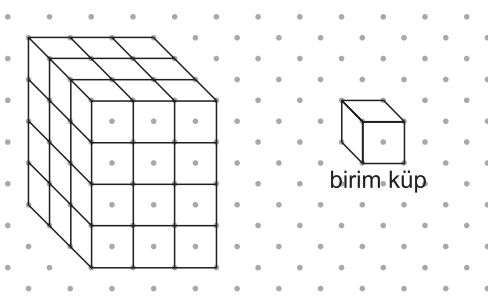
- 20.



Yukarıda noktali kâğıtta verilen şeklin alanı kaç birimkaredir?

- A) 28 B) 30 C) 32 D) 36

21.



Yukarıda izometrik kâğıtta verilen dikdörtgenler prizması kaç birim küpten oluşmaktadır?

- A) 36      B) 33      C) 30      D) 27

22. Bir depodaki suyun 70 desimetreküpü kullanılmıştır.

Depoda 1 metreküp su kaldığına göre kullanılmadan önce depoda kaç santimetreküp su vardı?

- A) 170      B) 930  
C) 930 000      D) 1 070 000

23. 14, -12, -6 ve 3 sayılarının doğru sıralanışı aşağıdakilerden hangisidir?

- A)  $-6 < -12 < 3 < 14$   
B)  $-6 < -12 < 14 < 3$   
C)  $-12 < -6 < 14 < 3$   
D)  $-12 < -6 < 3 < 14$

24. Kütlelerinin aritmetik ortalaması 75 kg olan 24 kişilik sınıftan iki öğrenci bir başka okula gidiyor.

Kalan öğrencilerin kütlelerinin aritmetik ortalaması değişmediğine göre başka okula giden iki öğrencinin kütleleri aşağıdakilerden hangisi olabilir?

- A) 72 kg ve 78 kg  
B) 74 kg ve 86 kg  
C) 77 kg ve 83 kg  
D) 70 kg ve 85 kg

25. Bir kaptaki  $20 \text{ dm}^3$  suyun tamamı 200 mL hacimli boş bardaklara boşaltılacaktır.

Bu iş için en az kaç tane bardak gerekir?

- A) 1      B) 10  
C) 100      D) 1000



# 6. SINIF

## FEN BİLİMLERİ

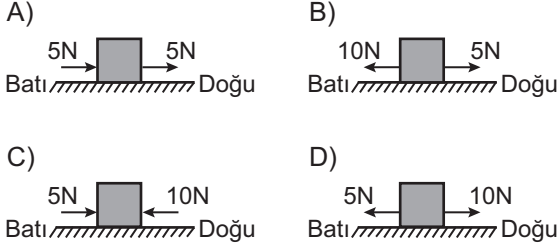




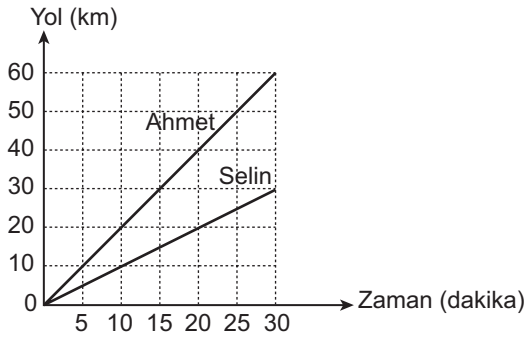
1. Bir öğrencinin yaptığı etkinlikle ilgili olarak gözlemleri,
- Yatay zemindeki kutuya doğu-batı doğrultusunda zıt yönlü iki kuvvet uygulanmaktadır.
  - Bileşke kuvvet 5 N olup kutu doğu yönünde hareket etmektedir.

şeklindedir.

**Bu durumu ifade eden şekil aşağıdakilerden hangisi olabilir?**



2. Grafik, Ahmet ve Selin'in 30 dakika süresince araçlarıyla yaptıkları yolculuğu göstermektedir.



**Bu grafiğe göre aşağıdakilerden hangisi yanlıştır?**

- A) Ahmet'in sürati sürekli artarken Selin'in sürati azalmıştır.
- B) Ahmet'in ortalama sürati Selin'ininkinden fazladır.
- C) 10 dakikada Ahmet 20 km, Selin 10 km yol almıştır.
- D) 30 dakikada Ahmet Selin'in iki katı yol almıştır.

**3. Sürat ile ilgili,**

- I. Birim zamanda alınan yoldur.  
II. Birimi m/s dir.  
III. İki hareketliden aynı mesafeyi daha uzun sürede alanın sürati daha fazladır.

**yargılarından hangileri doğrudur?**

- A) Yalnız I  
B) Yalnız II  
C) I ve II  
D) I, II ve III

4. Bir şehirde taşıtların geçtiği gürültülü yol kenarlarına camdan duvar yapılıyor.

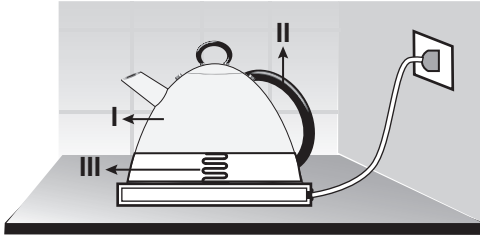
**Bu uygulama ile aşağıdakilerden hangisi gerçekleştirilmiştir?**

- A) Sesin her tarafa daha çabuk yayılması  
B) Sesin daha geniş alanlara yayılması  
C) Sesin soğurulması ve yansımaları  
D) Ses enerjisinin artırılması

5. Ses dalgaları aşağıdaki ortamların hangisinde diğerlerine göre daha süratli yayılır?

- A) Cam  
B) Su  
C) Hava  
D) Boşluk

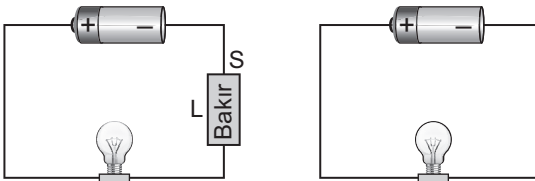
6. Şekilde verilen elektrikli çaydanlığın yapısında plastik, bakır tel ve cam kullanılmıştır.



Bu malzemeler numaralı kısımların hangilerinde yer alır?

I	II	III
A) Bakır tel	Plastik	Cam
B) Cam	Plastik	Bakır tel
C) Plastik	Bakır tel	Cam
D) Cam	Bakır tel	Plastik

7. Bir deneyde basit bir elektrik devresinde iletkenin cinsinin elektriksel dirence etkisini araştırmak için özdeş devreler hazırlanıyor. Daha sonra devrelerden birine S kesitine sahip ve L uzunluğundaki bir bakır tel ekleniyor.



Buna göre diğer devrede aşağıdaki iletken tellerden hangisi kullanılmalıdır?

A) $\frac{L}{\text{Bakır}}$ 2S	B) $\frac{L}{\text{Altın}}$ 2S
C) $\frac{2L}{\text{Gümüş}}$ 2S	D) $\frac{L}{\text{Demir}}$ S

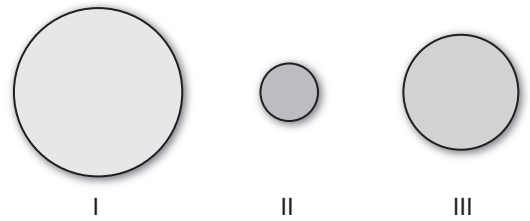
8. Güneş sisteminde bulunan gezegenler; temel özellikleri, Güneş'e olan uzaklıkları ve büyüklükleri bakımından birbirinden farklıdır.

- İçsel gezegendir.
- Uydusu ve halkası yoktur.
- Güneş'e yakınlığı bakımından ikinci sıradadır.
- Büyüklük bakımından altıncı sıradadır.
- Halk arasında "Çoban Yıldızı" olarak bilinir.

Verilen özelliklere sahip gezegen aşağıdakilerden hangisidir?

- A) Merkür B) Venüs  
C) Dünya D) Mars

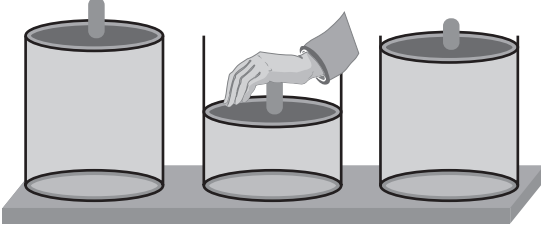
9. Şekilde Ay, Dünya, Güneş modeli birbirlerine göre boyutları dikkate alınarak gösterilmiştir.



Bu modelde I, II ve III numara ile gösterilen yapılar hangisinde doğru verilmiştir?

I	II	III
A) Dünya	Güneş	Ay
B) Dünya	Ay	Güneş
C) Güneş	Ay	Dünya
D) Güneş	Dünya	Ay

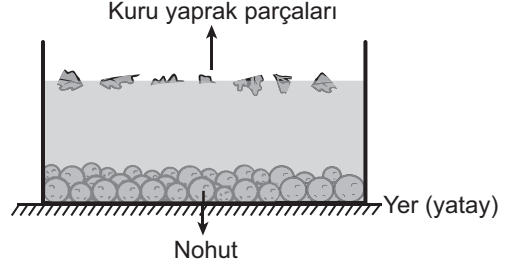
10. Bir deneyde şekildeki kabın tamamını dolduran bir madde bulunmaktadır. Bu deneyde kapak elle itilip aşağıya doğru hareket ettiriliyor. El, kapaktan çekildiğinde ise kapak tekrar yukarı doğru hareket ediyor.



Aşağıdakilerden hangisi kap içerisindeki madde için doğrudur?

- A) Sıkıştırılabilir.
- B) Tanecikleri hareketsizdir.
- C) Sıvıdır.
- D) Katıdır.

12. Ahmet'in annesi nohut yemeği yaparken nohutları yıkamak ve içindeki kuru yaprak parçalarını ayırmak istiyor. Nohutları kaptaki suya koyduğunda şekildeki durum gözleniyor.



Suyun yoğunluğu  $1 \text{ g/cm}^3$  olduğuna göre kuru yaprak parçası ve nohutun yoğunluğu ne olabilir?

Nohutun yoğunluğu ( $\text{g/cm}^3$ )	Kuru yaprak parçalarının yoğunluğu ( $\text{g/cm}^3$ )
A) 1	1
B) 1'den büyük	1'den büyük
C) 1'den küçük	1'den büyük
D) 1'den büyük	1'den küçük

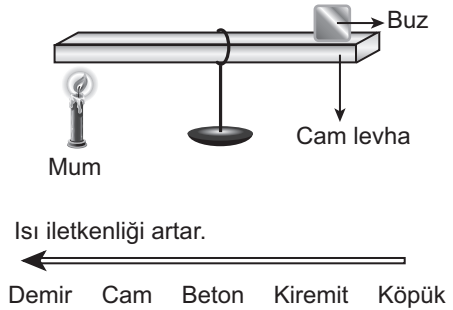
11. Saf bir maddenin hâl değişimi sırasında aşağıdaki olaylar gerçekleşmektedir.

- Tanecikler arasındaki boşluk ilk duruma göre artıyor.
- Taneciklerin sürati artıyor.

Buna göre madde ile ilgili aşağıdakilerden hangisi doğrudur?

- A) Gaz hâlden katı hâle geçmiştir.
- B) Sıvı hâlden gaz hâle geçmiştir.
- C) Sıvı hâlden katı hâle geçmiştir.
- D) Gaz hâlden sıvı hâle geçmiştir.

13. Şekildeki düzenekte, buzun bir süre sonra eridiği gözleniyor.



Cam yerine iletkenlik ve yalıtkanlık durumları verilen maddelerden hangisi kullanılırsa buz daha çabuk erir?

- A) Demir
- B) Beton
- C) Kiremit
- D) Köpük

14. Tabloda ısı yalıtımında kullanılan bazı malzemeler ve özellikleri verilmiştir.

Yalıtım	Özellikleri
Plastik köpük	Kolay yanar, düşük maliyetli, çevreye zarar verir.
Ahşap	Kolay yanar, orta maliyetli, çevreye zarar vermez.
Taş yünü	Yanmaz, düşük maliyetli, çevreye zarar vermez.
Cam yünü	Zor yanar, düşük maliyetli, çevreye zarar vermez.

Tablodaki bilgilere göre bir apartmanda ısı yalıtımı amacıyla duvarların içinde hangi malzemenin kullanılması uygun olur?

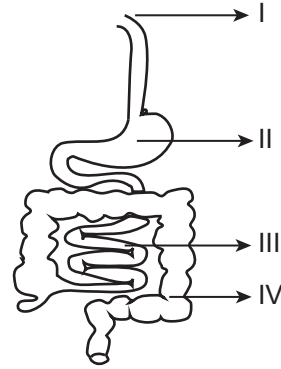
- A) Plastik köpük      B) Ahşap  
C) Taş yünü      D) Cam yünü

15. Bir bölgede ısınmak için kömür kullanılmaktadır. Bu bölgede oturan insanlar ısınma amacıyla güneş enerjisini kullanabilmek için evlerinin çatısına güneş panelleri yerleştiriyorlar.

Bu durumla ilgili olarak aşağıdakilerden hangisi söylenebilir?

- A) Yenilenemez enerji kaynağı kullanmaya başlamışlardır.  
B) Önceden ısınmada yenilenebilir enerji kaynağı kullanıyorlardı.  
C) Elektrik enerjisi tüketimi önceki duruma göre artacaktır.  
D) Bir süre sonra çevre kirliliğinde azalma olacaktır.

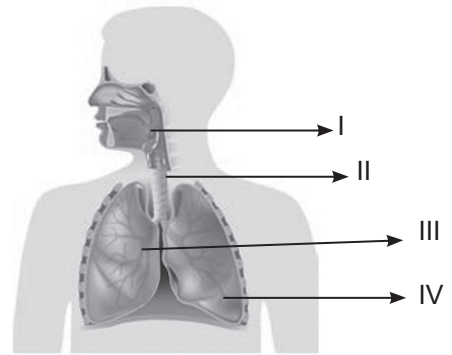
16. Sindirim sistemini oluşturan organlar numaralandırılarak şekilde gösterilmiştir.



Besinlerin sindiriminin tamamlandığı organ kaç numara ile gösterilmiştir?

- A) I      B) II      C) III      D) IV

17. Solunum sistemine ait yapı ve organların bazıları numaralandırılarak verilmiştir.



Buna göre yapısında kıkırdak bulunan ve yutaktaki havayı akciğere ileten yapı aşağıdakilerden hangisidir?

- A) I      B) II      C) III      D) IV

18. Üç öğrencinin, vücudumuzda gerçekleşen bazı olaylarla ilgili ifadeleri aşağıda verilmiştir.



Ahmet

Besinler midenin hareketiyle daha küçük parçalara ayrılırlar.



Zeynep

Atardamarlara kan pompalandıkça bu damarlar genişler.



Selim

Parkta biraz koşuttuktan sonra yürüyerek eve gittim.

**Vücutta gerçekleşen bu olaylarda hangi kaslar etkilidir?**

	Ahmet	Zeynep	Selim
A)	Düz	Çizgili	Düz
B)	Düz	Düz	Çizgili
C)	Çizgili	Düz	Çizgili
D)	Çizgili	Çizgili	Düz

19. İnsanda aşağıdakilerden hangisi soluk verme sırasında gerçekleşir?

- A) Göğüs boşluğunun genişlemesi
- B) Diyafram kasının kasılması
- C) Kaburgalar arası kasların gevşemesi
- D) Alveollere oksijen gelmesi

20. Aşağıda verilen vücut kısımlarının hangisinde yassı kemik bulunur?

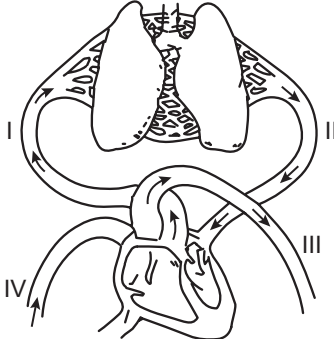
- A) Kafatası
- B) El bileği
- C) Omurga
- D) Bacak

21. Ahmet, radyodan “Bir hasta için acil olarak O grubu Rh (–) kana ihtiyaç vardır. Kan vermek isteyenlerin ... hastanesine başvurmaları rica olunur.” anonsunu duyuyor.

**Kan grubu uygun olduğu için kan vermeye giden Ahmet’in kan grubu aşağıdakilerden hangisidir?**

- A) A Rh (–)
- B) O Rh (–)
- C) AB Rh (+)
- D) O Rh (+)

22. Şekilde vücudumuzda kan dolaşımının gerçekleştiği bir bölüm ve damarlar numaralanarak verilmiştir.



Bu şekildeki damarlar ile ilgili olarak aşağıdakilerden hangisi yanlıştır?

- A) I. damar kalpten akciğere kan götürür.  
B) II. damar akciğerden kalbe kan getirir.  
C) III. damar kalpten vücuda kan götürür.  
D) IV. damar vücuttan akciğere kan götürür.

23. İç salgı bezlerinden salgılanan hormonlara ait bilgiler verilmiştir.

- ▲ - büyüme, gelişme ve vücudumuzdaki kimyasal olayların düzenlenmesinde rol oynar.  
- ● - heyecan, öfke, korku durumlarında miktarı artar.

Buna göre ▲ ve ● ile belirtilen hormonlar aşağıdakilerden hangisinde verilmiştir?

▲	●
A) tiroksin	insülin
B) glukagon	tiroksin
C) insülin	glukagon
D) tiroksin	adrenalin

24. Aşağıdakilerden hangisi vücudumuzdaki sistemlerin sağlığı için yapılması gerekenlerden değildir?

- A) Bulunduğumuz mekânları sık sık havalandırmalıyız.  
B) Sürekli ağır sporlar yapmalıyız.  
C) Dengeli ve sağlıklı beslenmeliyiz.  
D) Günde en az 2 litre su tüketmeliyiz.

25. Sinir sistemindeki bazı organlara ait görevler verilmiştir.

- Alışkanlık hareketlerini denetler.
- Sindirim, solunum, dolaşım ve boşaltım gibi sistemlerin çalışmasını sağlar.
- Vücudun hareket ve denge merkezidir.

Verilen görevler aşağıdakilerle eşleştirildiğinde hangi yapı dışta kalır?

- A) Omurilik  
C) Hipofiz bezi  
B) Omurilik soğanı  
D) Beyincik



# 6. SINIF

## SOSYAL BİLGİLER





1. Aşağıdakilerden hangisi toplumsal birlikteliğin oluşmasında etkili olan unsurlardan biri değildir?

- A) Sağlık B) Dil  
C) Tarih D) Kültür

2. Emre 6/A sınıfında okumaktadır. Sınıflarına Ali isminde yeni bir öğrenci gelmiştir. Emre, Ali'nin dış görünüşünden hoşlanmamış ve onunla arkadaş olamayacağına karar vermiştir.

Verilen örnek aşağıdaki kavramlardan hangisi ile ifade edilir?

- A) İletişim B) Empati  
C) Hoşgörü D) Önyargı

3.

Türk milleti! Kendine gel, aklını başına devşir! İtaatsizliğin yüzünden, seni kaldırmış bilgili kağanına ve zenginleşmiş, kalkınmış güzel yurduna karşı kendin yanıydın, kötülük getirdin.

Bu metne göre Bilge Kağan Türk milletine aşağıdakilerden hangisini öğütlemektedir?

- A) Dürüstlüğü B) Çalışkanlığı  
C) Devlete bağlılığı D) Hoşgörü

4. Türkler hangi savaştan sonra kitleler hâlinde Müslüman olmuşlardır?

- A) Bedir B) Talas  
C) Malazgirt D) Pasinler

5. Uygur ülkesi ile Çin arasında sayıları altmış sekize ulaşan gümrük kapıları açılmış, bu kapılara atlarla gıda maddeleri getirilmiştir. Satılan mal üzerinden gümrük vergisi alınması bir düzene bağlanmıştır.

Bu bilgiye göre Uygurlarla ilgili olarak aşağıdakilerden hangisi söylenebilir?

- A) Uygur ekonomisinde ticaretin büyük bir payı olmuştur.  
B) Çin kültürü ve inançları Uygurları derinden etkilemiştir.  
C) Uygurlar her zaman Çinlilerle barış içinde yaşamışlardır.  
D) Çinliler Uygurlara canlı hayvan ve ipek satmışlardır.

6. Malazgirt Savaşı'nda Bizans ordusunu yenilgiye uğratarak Anadolu kapılarını Türklere açan Selçuklu hükümdarı aşağıdakilerden hangisidir?

- A) Melikşah  
B) Tuğrul Bey  
C) Alparslan  
D) Sultan Sencer

7. Tarihimizdeki ilk minyatür örnekleri hangi Türk topluluğu dönemine aittir?

- A) Kök Türkler B) Gazneliler  
C) Karahanlılar D) Uygurlar

8. İlk Türk beylikleri ve Selçukludan günümüze kalan aşağıdaki eserlerden hangisi bir eğitim kurumudur?

- A) Divriği Darüşşifası
- B) Yağıbasan Medresesi
- C) Malabadi Köprüsü
- D) Zazadin Hanı

9. Aşağıdakilerden hangisinin yapılması enerji israfına neden olur?

- A) Enerji tasarruflu ampuller kullanmak
- B) Bulaşık makinesini tam dolu iken çalıştırmak
- C) Seyretmediğimiz zaman televizyonu kapatmak
- D) Odadan ayrıldığımızda lambaları açık bırakmak

10. Dünyayı iki yarım küreye ayıran paralele ---- denir.

Verilen cümlede boş bırakılan yere aşağıdakilerden hangisi getirilmelidir?

- A) ekvator
- B) boylam
- C) dönence
- D) meridyen

11. Aşağıdakilerden hangisi nüfusun dağılışını etkileyen faktörlerden biri değildir?

- A) İklim
- B) Yer şekilleri
- C) Spor faaliyetleri
- D) Sanayileşme

12. Aşağıdaki kaynak ve yararlanma şekli eşleştirmelerinden hangisi yanlıştır?

	Kaynak	Yararlanma Şekli
A)	Orman	Kâğıt
B)	Demir	Enerji Üretimi
C)	Akarsu	Balıkçılık
D)	Toprak	Seramik

13. Yazları sıcak ve kurak, kışları ılık ve yağışlıdır. Kar yağışı ve don olayı ender yaşanır. Bitki örtüsü makidir.



Yukarıda anlatılan iklim tipi harita üzerinde numaralandırılarak gösterilen yerlerin hangisinde görülür?

- A) I.
- B) II.
- C) III.
- D) IV.

14. Kars ile Iğdır arasındaki mesafe yakın olmasına rağmen Iğdır'ın yıllık ortalama sıcaklığı yaklaşık 7°C daha fazladır.

**Bu farklılığın nedeni aşağıdakilerden hangisidir?**

- A) Bitki örtüsü  
B) Yükselti değerleri  
C) Toprak özellikleri  
D) Yağış miktarları

17. • Türkiye 2007 yılında deprem afeti yaşayan Peru'ya ve sellerle boğuşan Bulgaristan'a destek olmuştur.  
• Japonya 1999 yılında yaşanan Marmara depremi nedeniyle Türkiye'ye 500 adet prefabrik konut göndermiştir.

**Verilen örnekler ülkeler arası ilişkilerde aşağıdakilerden hangisinin gelişmesine katkıda bulunmaz?**

- A) Dayanışma  
B) Rekabet  
C) İş birliği  
D) Yardımlaşma

15. Emre, gelecekte insanların davranışlarını ve duygularını inceleyen bir bilim dalı ile ilgilenmeyi düşünmektedir.

**Buna göre Emre'nin ilgilenmeyi düşündüğü bilim dalı aşağıdakilerden hangisidir?**

- A) Psikoloji  
B) Coğrafya  
C) Sosyoloji  
D) Hukuk

18. Korsan ürün alan ve satan kişilerin aşağıdakilerden hangisine sebep olduğu söylenebilir?

- A) Emek hırsızlığına  
B) Vergi gelirinin artmasına  
C) Devletin zenginleşmesine  
D) Ülkenin kalkınmasına

16. (1) Selim Bey sokağın çok karanlık olduğunu fark ederek çantasından el fenerini çıkarıp yolunu bulmaya çalıştı. (2) Okuldan evlerine dönmeye çalışan çocuklara yardım etti. (3) Sabah muhtara giderek işini ihmal ettiğini söyledi ve muhtarla tartıştı. (4) Daha sonra belediyeye gidip durumu anlatan bir dilekçe yazdı ve dilekçeyi yetkililere teslim etti.

**Selim Bey, yaşadığı soruna çözüm ararken numaralanmış cümlelerin hangisinde haklarını kullanmıştır?**

- A) 1. B) 2. C) 3. D) 4.

19. Meltem iş yaşamında başarılı, mutlu ve üretken bir birey olmak istiyor. Ancak hangi mesleği seçmesi gerektiği konusunda kararsızlık yaşıyor.

**Buna göre Meltem meslek seçimi yaparken;**

- I. kişisel özellikleri,  
II. ilgi ve yetenekleri,  
III. mesleğin iş imkanları

**durumlarından hangilerine dikkat ederse doğru bir karar verebilir?**

- A) Yalnız I. B) Yalnız III.  
C) I ve II. D) I, II ve III.

20. İnsanların anayasal ve yasal sınırlar içinde kalmak şartıyla, başkalarının hürriyetini engellemeden istediklerini düşünebilmesi ve inanabilmesi anlamına gelen demokrasi ilkesi aşağıdakilerden hangisidir?

- A) Çoğulculuk  
C) Özgürlük
- B) Katılım  
D) Çoğunluk

23. Türkiye'nin boğazlara sahip olması aşağıdaki konulardan hangisinde önemini artırmıştır?

- A) Tarım  
C) Ulaşım
- B) Madencilik  
D) Sanayi

21. Eski Türklerde mezarın başına dikilen taşlara verilen isim aşağıdakilerden hangisidir?

- A) Balbal  
C) Toy
- B) Kurultay  
D) Yuğ

24. İnsan eli ile yapılan makinelere ve robotlara yüklenen, doğal biçimde gelişmeyen sayısal akıl örneğine verilen isim nedir?

- A) Yapay zekâ  
C) Kök hücre
- B) Nanoteknoloji  
D) Estetik

22. Büyük Selçuklu Devleti aşağıdaki savaşların hangisinden sonra kurulmuştur?

- A) Katvan  
B) Pasinler  
C) Malazgirt  
D) Dandanakan

25. Alışverişlerde ödenen paranın bir kısmının vergi olarak devlet hazinesine aktarılmasını sağlamak için aşağıdakilerden hangisi yapılmalıdır?

- A) Satın alınan ürünler uzun süre kullanılmalıdır.
- B) Alışveriş sonunda satış fişi veya fatura alınmalıdır.
- C) Ürünlerin son kullanma tarihine bakılmalıdır.
- D) Alışverişlerde indirimden yararlanılmalıdır.

## CEVAP ANAHTARI

### TÜRKÇE

1. C
2. B
3. C
4. B
5. D
6. A
7. B
8. D
9. B
10. C
11. C
12. D
13. B
14. C
15. C
16. A
17. A
18. B
19. C
20. A
21. B
22. B
23. D
24. D
25. A

### MATEMATİK

1. D
2. C
3. A
4. A
5. B
6. C
7. A
8. B
9. B
10. D
11. C
12. B
13. C
14. B
15. D
16. C
17. B
18. D
19. C
20. B
21. A
22. D
23. D
24. A
25. C

### FEN BİLİMLERİ

1. D
2. A
3. C
4. C
5. A
6. B
7. D
8. B
9. C
10. A
11. B
12. D
13. A
14. C
15. D
16. C
17. B
18. B
19. C
20. A
21. B
22. D
23. D
24. B
25. C

### SOSYAL BİLGİLER

1. A
2. D
3. C
4. B
5. A
6. C
7. D
8. B
9. D
10. A
11. C
12. B
13. C
14. B
15. A
16. D
17. B
18. A
19. D
20. C
21. A
22. D
23. C
24. A
25. B