

.....
Bir senede dört mevsim var.

Birbirini kovalar:

*İlkbahar, yaz, sonbahar, kış,
Çiçekli, karlı bir akış!*

*İlkbaharda canlanır yer
Kırlar hep yeşiller giyer
Döner geline her ağaç
Süslü bir etektir yamaç.*

Yusuf Ziya ORTAÇ

(Aşağıdaki 7 soruyu şiire göre cevaplayınız.)

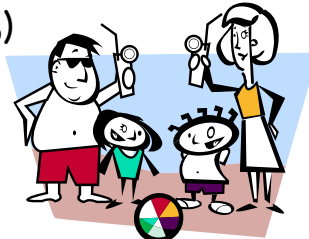
1. Bir yılda kaç mevsim vardır?
A) 4 B) 7 C) 12
2. Aşağıdakilerden hangisi bir mevsim adıdır?
A) nisan B) sonbahar C) temmuz
3. İlkbaharda ağaçlar neye benziyormuş?
A) geline B) resme C) topaca
4. Süslü bir eteğe benzeyen nedir?
A) mevsim B) yamaç C) ağaç
5. Hangi mevsimde yerler canlanırmış?
A) kış B) yaz C) ilkbahar
6. Sizce bu şiirin başlığı hangisi olabilir?
A) yıllar B) ilkbahar C) haftalar

7. Aşağıdakilerden hangisi metinle ilgili bir görsel olamaz?

A)



B)



C)



8. "Bir senede dört mevsim var.." mısrasında "yıl.." kelimesinin eş anlamlısı hangisidir?

A) sene

B) mevsim

C) dört

9. Ülkemizde daha çok hangi mevsimde denize girilir?

A) sonbahar

B) kış

C) yaz

10. Hangisini yaz mevsiminde yapamayız?

A) kardan adam

B) piknik

C) denizde yüzme

11. Aşağıdaki karşıt (zıt) anlamlı kelimelerden hangisi yanlış eşleştirilmiştir?

A) güzel – çirkin

B) yavaş – hızlı

C) ıslak – nemli

12. "Yaşlı adama yardım etti.." cümlesindeki "yaşlı.." kelimesinin yerine hangisi gelirse anlam bozulmaz?

A) genç

B) ihtiyar

C) çocuk

13. "testere.." sözcüğündeki seslerle (harflerle) aşağıdakilerden hangisi yazılamaz?

A) etek

B) ters

C) eser

14. Hangi kelimenin hecelenışı yanlış yapılmıştır?

A) konserve → kon – ser – ve

B) dondurma → don – du – rma

C) giysilerimiz → giy – si – le – ri – miz

15. "Sınıfınızda yaramaz öğrenci var mı?.." cümlesinde varlığın durumunu belirten kelime hangisidir?

A) yaramaz

B) öğrenci

C) sınıfınızda