

**2021/2022 EĞİTİM ÖĞRETİM YILI .....İLKOKULU**  
**4/... SINIFI TRAFİK GÜVENLİĞİ DERSİ 2. DÖNEM 1. YAZILI SORULARI**

**SORULAR**

**A) Aşağıdaki ifadelerden doğru olanların başına “D”, yanlış olanların başına “Y” yazınız. (20 puan)**

- 1) ( ..... ) Motorlu taşıtlar genel olarak yük veya yolcu taşıma amacıyla tasarlanıp yapılmıştır.
- 2) ( ..... ) Yük taşıtları ile yolculuk yapmak tehlikeli ve yasaktır.
- 3) ( ..... ) Toplu taşıma araçlarının özensiz ve dikkatsiz kullanımı ülke ekonomisine katkı sağlar.
- 4) ( ..... ) Aynı kapıdan binilen ve inilen toplu taşıma araçlarında binen yolculara öncelik verilmelidir.
- 5) ( ..... ) Herkes özel aracı ile trafiğe çıkarsa trafikte araç yoğunluğu artar.
- 6) ( ..... ) Tramvay kullanan kişiye makinist denir.
- 7) ( ..... ) Emniyet Genel Müdürlüğü , kara yollarında trafik güvenliğini sağlamak için gerekli düzenleme ve işaretlemeleri yapar.
- 8) ( ..... ) Ulaşım süresi ve ücreti, hangi ulaşım türünü ve ulaşım aracını seçeceğimizi belirler.
- 9) ( ..... ) Kaykay,bisiklet gibi motorsuz taşıtları gidiş yönümüze göre sağ taraftan sürmeliyiz.
- 10) ( ..... ) Karayolları Trafik Kanunu'na göre taşıt yolunda bisiklet kullananların 9 yaşını bitirmiş olmaları zorunludur.

**B) Aşağıdaki cümleleri, verilen sözcük veya sözcük grubu ile tamamlayınız. (20 puan)**

**bakımsız - yansıtıcı - içecek - trafik yoğunluğunu - geçiş üstünlüğü - el feneri – güvenlik koltukları-  
sağ - trafik kazalarına-toplu taşıma**

- 1) Küçük çocuklar araç içerisinde yaş ve ağırlıklarına uygun.....nda oturmalıdır.
- 2) Toplu taşıma araçlarını kullanarak .....ortadan kaldırmış oluruz.
- 3) Taşıtlara biniş ve taşıtlardan inişlerde kaldırım tarafındaki .....kapı kullanılmalıdır.
- 4) Otobüs, minibüs, tren gibi araçlar .....araçlarıdır.
- 5) Toplu taşıma araçlarında yiyecek veya .....tüketmemeliyiz.
- 6) Yayaların karanlıkta fark edilebilmeleri için..... özelliği olan açık renkli kıyafetler giymeleri gerekir.
- 7) Sürücülerin yayaları fark etmelerinin diğer bir yolu yayaların .....taşımasıdır.
- 8) Kazaların sebeplerinden biri de .....yollardır.
- 9) Yağmur, dolu, kar, sis, buzlanma vb. olumsuz hava koşulları .....sebebi olabilir.
- 10) .....belirli araçların görev sırasında, trafik güvenliğini tehlikeye sokmamak şartıyla trafik kısıtlama ve yasaklarına bağlı olmamasıdır.

**C) Aşağıdaki soruları dikkatlice okuyunuz. Cevabın bulunduğu seçeneği işaretleyiniz. (60 puan)**

**1) Aşağıdakilerden hangisi insan kaynaklı trafik kazalarındandır?**

- A) Bakımsız yollardaki tümsek ve çukurlar.
- B) Araç yangınları veya aracın teknik arızasından kaynaklı arızalar.
- C) Uykusuz araç kullanmak.
- D) Yağmur, dolu, kar, sis, buzlanma vb. olumsuz hava koşulları

**2) Bir yerden bir yere yolculuk etmek istediğimizde aşağıdaki unsurlardan hangine dikkat etmemize gerek yoktur?**

- A) Hangi ulaşım araçlarını tercih edeceğimize
- B) Ulaşımın maliyetine
- C) Yolculuk esnasında ne yiyip ne içeceğimize
- D) Ulaşımın güvenli olmasına

3) İnsan , hayvan ve araçların karayolu üzerindeki hal ve hareketlerine ne denir?

A) Karayolu B) Ulaşım C) Taşıt yolu D) Trafik

4) Karayolları Trafik Kanunu ve Yönetmeliği'nde trafik ile ilgili kurumlar ve görevleri tanımlanmıştır.

Aşağıdaki kurumlardan hangisi bunlardan biri değildir?

- A) Millî Eğitim Bakanlığı  
B) Dışişleri Bakanlığı  
C) Emniyet Genel Müdürlüğü  
D) Karayolları Genel Müdürlüğü

5) Aşağıdaki ifadelerden hangisi yanlıştır?

- A) Taşıtlara binip taşıtlardan inerken taşıtın tam olarak durmasını beklemek gerekir.  
B) Taşıtlara binip taşıtlardan inerken taşıtın sağ tarafındaki kapı kullanılmalıdır.  
C) Taşıt hareket hâlindeyken binip inmeye çalışmak yanlış bir davranıştır.  
D) Taşıtlara binip taşıtlardan inerken taşıtın durmasını beklemeden acelece inmeliyiz.

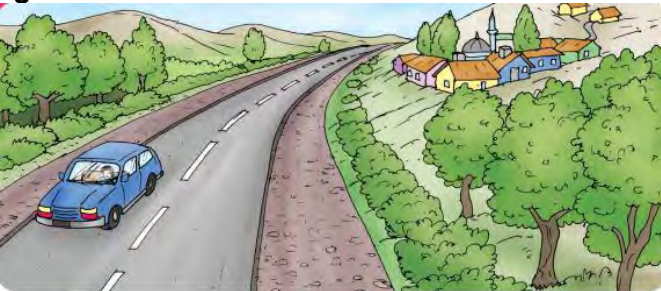
6) Aşağıdakilerden hangisinde yolculuk yapmak güvenlidir?

- A) Üzeri açık taşıtlarda B) Yük taşıtlarında  
C) Römorklarda D) Otobüslerde

7) Yolculuk sırasında aşağıdaki davranışlardan hangisi yanlış bir davranıştır?

- A) Yolculuk sırasında yüksek sesle ve uzun süreli cep telefonu ile konuşmak.  
B) Hamile veya çocuklu kişilere yer vermek.  
C) Hasta kişilere yer vermek  
D) Yaşlı kişilere yer vermek

8) Aşağıdaki görsel hangi trafik kavramı ile ilgilidir?



- A) Yaya yolu B) Banket  
C) Yaya Kaldırımı D) Üst Geçit

9) Trafik işaret levhalarını sınıflandırırsak hangisi dışarıda kalır?

- A) Bilgi işaretleri  
B) Trafik tanzim işaretleri  
C) Hava durumu işaretleri  
D) Tehlike uyarı işaretleri



1



2

10) Görsel göre araç sürücülerinin kazadan farklı etkilenmesinin nedeni aşağıdakilerden hangidir?

- A) 1 numaralı sürücü uykusuzdur.  
B) 2 numaralı sürücü alkolüldür.  
C) 2 numaralı sürücü emniyet kemeri takmamaktadır.  
D) 1 numaralı sürücü daha genç olduğu için dikkatlidir.



11) Yandaki trafik işaretinin anlamı aşağıdakilerden hangisidir?

- A) Bisiklet giremez B) Güvenli geçiş yolu  
C) Mecburi bisiklet yolu D) Bisiklet girebilir

12) Aşağıdakilerden hangisi motorlu taşıtların vermiş olduğu zararlardan biri değildir?

- A) Gürültü kirliliği B) Hava kirliliği  
C) Trafik yoğunluğu D) Mesafelerin kısalması

1.Kara yolu	a
2.Deniz yolu	b
3.Demir yolu	c
4.Hava yolu	d

13) Tabloya göre a,b,c,d yerine sırasıyla hangi taşıtlar gelmelidir?

- A) uçak,tren,araba,vapur B) araba,metro,uçak,vapur  
C) araba,vapur,metro,uçak D)vapur,uçak,araba,metro

14) Aşağıdakilerden hangisi insanlardan kaynaklanan trafik kazalarının nedenlerinden değildir?

- A) Alkol B) Sis C) Dikkatsizlik D) Uykusuzluk

15) Aşağıdakilerden hangisi trafik ile ilgili kurumlardan Sağlık Bakanlığının görevleri arasında yer almaz?

- A) Trafik kazaları ile ilgili ilk ve acil yardım hizmetlerini planlamak ve uygulamak  
B) Araçlarda bulundurulacak ilk yardım çantasının içeriğini belirlemek.  
C) Sürücü belgelerini vermek.  
D) Kazalarda yaralananların en kısa sürede sağlık hizmetlerinden yararlanmalarını sağlama