

2. SINIF 2. DÖNEM HAYAT BİLGİSİ DERSİ DEĞERLENDİRME SORULARI-3

1. Önder'in, insanların farklı özelliklere sahip olmasını hoşgörü ile karşılaması onun hangi özelliğini gösterir?

- A) Farklılıklara saygılı olmasını
B) Kaynakları bilinçli kullanmasını
C) Bilinçli bir tüketici olmasını

2. Aşağıdakilerden hangisi özel günleri kutlarken hissettiğimiz duygulardan biri değildir?

- A) hoşgörü B) kıskançlık C) sevinç

3. "Arkadaşlık ilişkilerimizi sıkı tutmak ve güçlendirmek için arkadaşlarımıza karşı olmalıyız." cümlesi hangisi ile tamamlanabilir?

- A) öfkeli
B) kaba
C) dürüst



4. Aşağıdakilerden hangisi fiziksel bir özelliktir?

- A) Güler yüzlü olmak
B) Sarı saçlı olmak
C) Kibar olmak

5. Pazar gecesini çantasını hazırlamak isteyen Yeliz, ders araç gereçlerini neye göre çantasına koymalıdır?

- A) Haftalık ders programı
B) Sevdiği dersler
C) Hikâye kitapları



6. 2-A sınıfı çeşitli süsler getirmiş ve sınıflarını süslemeye başlamışlardır. Buna göre hangi önemli gün yaklaşıyor olabilir?

- A) 23 Nisan Ulusal Egemenlik ve Çocuk Bayramı
B) Ramazan Bayramı
C) Kurban Bayramı

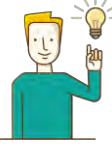


7. * Söz alarak konuşmak

* Derslere zamanında girmek

* Arkadaşımız konuşurken sessizce dinlemek

* Odamızı toplu ve düzenli tutmak



Verilenlerden kaç tanesi sınıf kurallarındandır?

- A) 2 B) 3 C) 4



8, 9 ve 10. sorular görsele göre cevaplandırılacaktır.

8. Görsele göre evimizin sol tarafında hangi yapı bulunmaktadır?

- A) okul B) Deniz Apt. C) eczane

9. Evimizin bulunduğu sokağın adı nedir?

- A) Malazgirt Sokak
B) Güvercin Sokak
C) Meydan Sokak

10. Evden çıkıp çocuk parkına gitmek istersek hangi yapı ile karsılaşmayız?

- A) eczane
B) manav
C) pastane



11. Görseldeki çocuğa hatalı davranışı için hangi öneride bulunmalıyız?

- A) Kaynakları dikkatli kullanmalısın.
B) Dengeli ve düzenli beslenmelisin.
C) Erken yatıp erken kalkmalısın.



