

Adı:.....

Soyadı:.....

2. SINIF 2. DÖNEM HAYAT BİLGİSİ DEĞERLENDİRME SORULARI - 4

Doğru / Yanlış

☐☐

1-) Türkiye Cumhuriyeti'nin başkenti ne-
residir?

- A) Adana
- B) Afyonkarahisar
- C) Ankara



2-) Aşağıda ülkemiz ile ilgili verilen bilgi-
lerden hangisi yanlıştır?

- A) Ülkemizin üç tarafı denizlerle çevrilidir.
- B) Ülkemizde 80 tane il vardır.
- C) Ülkemizin adı Türkiye Cumhuriyeti'dir.

3-) "İstiklal Marşı ve Türk Bayrağı
..... sembolüdür." cümlesinde boş
bırakılan yere hangisi gelmelidir?

- A) bağımsızlık
- B) vatan
- C) ülke

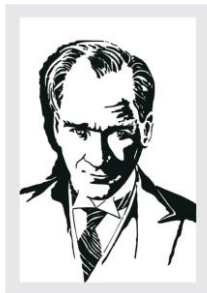


4-) "Bir milletin bağımsızlığını temsil eden,
milletçe kabul edilmiş, sözleri bestelenmiş
müzik parçasına milli marş denir."
Bizim milli marşımızın adı nedir?

- A) İzmir Marşı
- B) İstiklal Marşı
- C) Onuncu Yıl Marşı

5-) Mustafa Kemal Atatürk'ün doğum yeri
ve doğum tarihi hangi şıkta doğru olarak
verilmiştir?

- A) Selanik / 1881
- B) İstanbul / 1938
- C) Çanakkale / 1915



6-) Atatürk'ün babası, annesi ve kız kar-
deşinin isimleri hangi şıkta sırasıyla doğ-
ru olarak verilmiştir?

- A) Ali Rıza, Mukaddes, Makbule
- B) Ali Rıza, Zübeyde, Makbule
- C) Ali Rıza, Zübeyde, Muazzez

7-) Aşağıdakilerden hangisi Mustafa Ke-
mal Atatürk'ün gittiği okullardan biri de-
ğildir?

- A) Şemsi Efendi İlkokulu
- B) Selanik Askeri Rüştiyesi
- C) Cumhuriyet İlkokulu

8-) Mustafa Kemal Atatürk 10 Kasım
1938'de nerede vefat etti?

- A) Dolmabahçe Sarayı
- B) Anıtkabir
- C) Rumeli Hisarı



9-) Aşağıdakilerden hangisi milli bayram-
larımızdan biri değildir?

- A) Zafer Bayramı
- B) Cumhuriyet Bayramı
- C) Kurban Bayramı

10-) Dini bayramlarımızda ilgili verilen
bilgilerden hangisi yanlıştır?

- A) Büyüklerimizi ziyaret ederiz.
- B) Sınıflarımızı bayraklar ile süsleriz.
- C) Evleri temizler, misafirler için ikramları hazırlarız.

11-) "Yaşadığımız topraklarda bizlerden önce yaşamış insanlar bizlere bir takım değerler bırakmışlardır. Bu değerlere denir." Cümlesinde boş bırakılan yere hangisi gelmelidir?

- A) kültürel miras
- B) antikalar
- C) hatıralar

12-) * Gelenek ve göreneklerimiz
* Yöresel Kıyafetler
* Halk oyunlarımız
* Deniz ve Göllerimiz
Yukarıdakilerden kaç tanesi kültürel miras öğelerimizdendir?

- A) 2
- B) 3
- C) 4

13-) Aşağıdakilerden hangisi milli kültür öğelerimiz olan yemeklerimizden biri değildir?



14-) "Bireylerin ya da toplulukların çeşitli nedenlerle ülkelerinden ayrılıp başka ülkelere gitmelerine göç denir." Aşağıdakilerden hangisi göçün sebebi olabilir?

- A) savaş
- B) spor
- C) turizm

15-) * Tarım
* Hayvancılık
* Sanayi

Yukarıdakilerden kaç tanesi başlıca üretim faaliyetlerindendir?

- A) 1
- B) 2
- C) 3



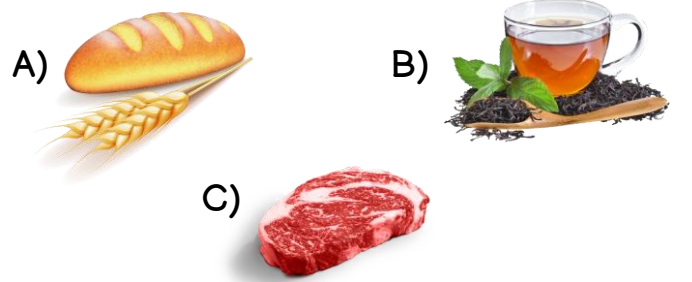
16-) Üretim faaliyetleri ile ilgili verilen bilgilerden hangisi yanlıştır?

- A) Ülkemiz bir tarım ülkesidir.
- B) Ülkemizde hayvancılık faaliyetleri yapılmamaktadır.
- C) Üretim faaliyetleri ile geçimini sağlayan insanlar vardır.

17-) İstiklal Marşımızın şairi kimdir?

- A) Osman Zeki Üngör
- B) İsmet İnönü
- C) Mehmet Akif Ersoy

18-) Aşağıdakilerden hangisi tarım faaliyetleri sonucu yetiştirilen bir ürün değildir?



19-) "Atatürk'e matematik öğretmeni adını vermiştir." cümlesinde boş bırakılan yere hangisi gelmelidir?

- A) Mustafa
- B) Kemal
- C) Atatürk

20-) İstiklal Marşımız ile ilgili verilen bilgilerden hangisi yanlıştır?

- A) 10 kıtadan oluşmaktadır.
- B) Bestecisi Osman Zeki Üngör'dür.
- C) Her kıtası 4 dizeden oluşmaktadır.

Sınav bitti. Cevaplarınızı kontrol ediniz.



2. DÖNEM
4. DEĞERLENDİRME
HAYAT BİLGİSİ
CEVAP ANAHTARI

1.	C	11.	A
2.	B	12.	B
3.	A	13.	C
4.	B	14.	A
5.	A	15.	C
6.	B	16.	B
7.	C	17.	C
8.	A	18.	C
9.	C	19.	B
10.	B	20.	C