

4-A SINIFI MATEMATİK DERSİ 2.DÖNEM 2.DEĞERLENDİRME SINAVI

1.) Aşağıdaki sayılardan hangisinin en yakın onluğa yuvarlanmış hali "250"olamaz?

- A) 248 B) 254
C) 245 D) 244

2.) Bir kitaplıkta 12 raf,her rafta da 77 kitap vardır. Buna göre bu kitaplıkta toplam kaç kitap vardır?

- A) 89 B) 864
C) 924 D) 964

3.) "23 68A"sayısı çift bir sayı olduğuna göre "A"yerine aşağıdaki rakamlardan hangisi yazılamaz?

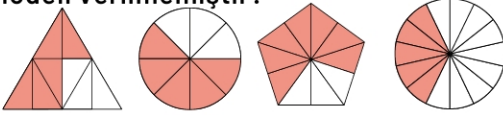
- A) 0 B) 1
C) 2 D) 8

4.) Deniz'in 120 tane misketi vardır. Bunların $\frac{1}{5}$ ini arkadaşları Emre'ye

verirse,Emre'nin kaç misketi olur?

- A) 24 B) 96
C) 104 D) 114

5.) Aşağıda kesir modelleri ve kesirlerin okunuşları verilmiştir.Hangi seçenekteki kesrin modeli verilmemiştir?



- A) Sekizde beş B) On dörtte beş
C) Sekizde üç D) Onda yedi

6.) Aşağıdaki sayılar belli bir kurala göre dizilmiştir.Buna göre "?" yerine hangi sayı yazılmalıdır?

$$3010 - 3110 - 3210 - 3310 - ? - 3510$$

- A) 3410 B) 3330
C) 3520 D) 3610

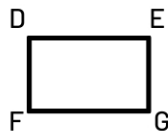
7.) Aşağıdaki eşitliğe göre "?" yerine gelmesi gereken sayıyı bulunuz.

$$400 \div 10 = 24 + ?$$

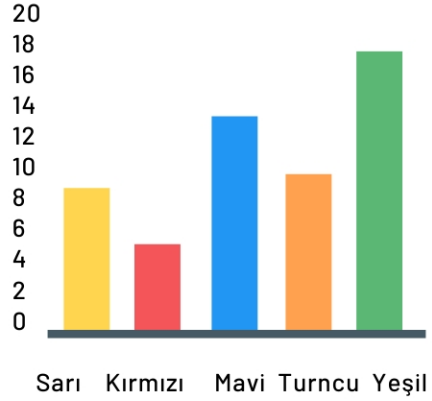
- A) 10 B) 16
C) 20 D) 26

8.) Verilen dikdörtgenin isimlendirilmesi hangi seçenekteki gibi olamaz?

- A) DEFG Dikdörtgeni
B) EFGD Dikdörtgeni
C) DGEF Dikdörtgeni
D) GFED Dikdörtgeni



9.) Aşağıda 4-A sınıfı öğrencilerinin en çok sevdiği renklerin sütun grafiği verilmiştir.Grafiğe bakarak soruları cevaplayalım.



A) En çok sevilen renk hangisidir?

.....

B)En az sevilen renk hangisidir?

.....

C) Sarı ve kırmızı rengi sevenlerin toplamı kaç kişidir?

.....

10.) Aşağıda zaman ölçüleri ile verilen eşitliklerden hangisi yanlıştır?

A) 104 hafta= 2 yıl

B) 7 hafta= 56 gün

C) 4 saat= 240 dakika

D) 3 yıl =36 ay

11.) Bir bölme işleminde bölüm 11,bölen 21 ve kalan da 7'dir.Buna göre bölüneni bulmak için aşağıdaki hangi işlem yapılmalıdır?

A) (11×21) + 7

B) (11×21) -7

C) (21× 7) + 11

D) (11×7) +21

12.) Aşağıda verilen çıkarma işlemi tablosuna göre seçeneklerde verilen hangi sayı A,B ve C yerine yazılamaz?

| | | | |
|----|-----|-----|-----|
| - | 400 | 450 | 500 |
| 20 | 380 | A | 480 |
| 30 | B | 420 | 470 |
| 40 | 360 | C | 460 |

A) 430

B) 410

C) 370

D) 350

13.) 2 on binlik + 4 yüzlük+ 1 birlik +3 onluk + 9 binlik + 5 yüz binlik

Yukarıda çözümlemesi verilen sayı

aşağıdakilerden hangisidir?

A) 241 395

B)253 149

C) 529 431

D) 529 413

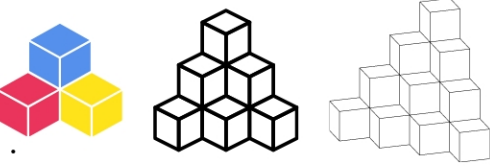
14.) $A + \frac{9}{12} = \frac{20}{12}$ toplama işlemine göre
12 B 12 A+B= ? kaçtır?

- A) 17 B) 20
C) 23 D) 25

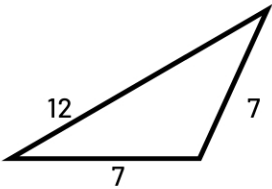
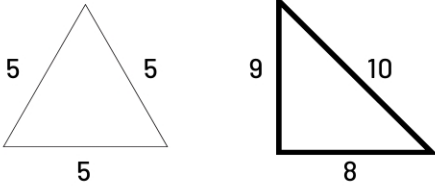
15.) Serdar, arkadaşlarıyla 13.30'da
buluşacaktı. Ancak buluşma yerine 50 dakika geç
kaldı. Serdar, buluşma yerine saat kaçta gitmiş
oldu?

- A) 13.80 B) 14.20
C) 14.30 D) 15.20

16.) Aşağıdaki küp modellerine bakarak her birinin
altına kaç küpten oluştuğunu yazalım.



17.) Aşağıda verilen üçgenlere bakarak ne çeşit
üçgen (ikizkenar, eşkenar, çeşit kenar) olduklarını
noktalı yere yazalım.

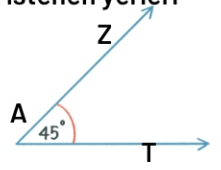


18.) Aşağıdaki görsellerden yüzeyi düzlem modeli
olanları işaretleyiniz.

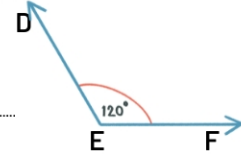


19.) Aşağıda verilen açılara bakarak istenen yerleri
dolduralım.

- 1) Açının köşesi:
2) Açının ölçüsü:
3) Açının çeşidi:
4) Açının kenarları:
5) Açı:



- 1) Açının köşesi:
2) Açının ölçüsü:
3) Açının çeşidi:
4) Açının kenarları:
5) Açı:



20.) Bir nesnenin uzunluğu metre ile ölçülür. 1 metre
100cm'dir. Yollar arası mesafeler metreden daha büyük
olduğu için kilometre ile ifade edilir. 1 kilometre 1000
metredir. Bazı nesneler ise oldukça küçük
olduklarından metre ile değil santimetre daha da
küçük iseler milimetre olarak ifade edilirler.
Bu bilgiler ışığında aşağıda verilen görsellere uzunluk
ölçme birimlerinden uygun olanı yazalım. (km, cm, m ya
da mm)



21.) Aşağıda verilen uzunluk ölçme birimleri
dönüşümlerini yapalım.

Hatırlatma (1 km=1000 m, 1m=100 cm, 1cm=10 mm)

- * 23 km=.....m
* 4 m=.....cm
* 43 mm=.....cm.....mm
* 900 cm=.....m
* 553 cm=.....m.....cm

22.) Verilen açı modeli için aşağıdakilerden hangisi
yanlıştır?

- A) KL doğru parçası, açının koludur.
B) LM doğru parçası, açının köşesidir.
C) Geniş açıdır.
D) L açısı olarak adlandırılabilir.

