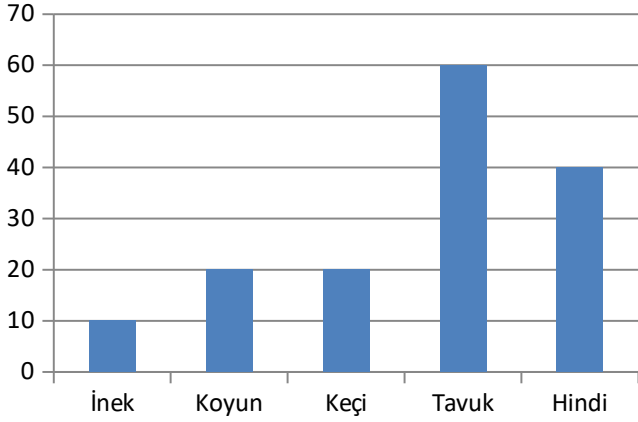


ÖZEL İDARE İLKOKULU 4-C SINIFI MATEMATİK DENEME SINAVI

ADI:

SOYADI:

Hayvan Sayısı



Yukarıdaki sütun grafiğinde bir çiftlikte bulunan hayvan sayıları belirtilmiştir.

İlk sekiz soruyu grafiğe göre cevaplayınız.

1) Sayısı en az olan hayvan hangisidir?

- A)inek B)koyun
C)tavuk D)hindi

2) Sayısı en fazla olan hayvan hangisidir?

- A)koyun B)keçi
C)tavuk D)hindi

3) Çiftlikteki toplam hayvan sayısı kaçtır?

- A)50 B)100
C)150 D)200

4) Çiftlikte bir inekten günde 8 litre süt alınıyor buna göre bütün ineklerden iki günde kaç litre süt alınır?

- A)86 B)134 C)148 D)160

5) -Çiftlikteki hangi hayvanların sayısı eşittir?

- A)koyun – keçi B)inek – tavuk
C)hindi – tavuk D)inek – keçi

6) Çiftlikteki tavuklar her gün bir kez yumurtlarsa bir haftada kaç yumurta olur?

- A)120 B)360 C)420 D)480

7) Çiftliğin sahibi hindileri tanesi 25 TL den satmıştır. Çiftçi bu satıştan kaç TL kazanmıştır?

- A) 40 TL B) 500 TL
C) 1000 TL D) 2000 TL

8) Çiftlikteki bir ineğin fiyatı 4 keçinin fiyatına eşittir. Bir ineğin fiyatı 2.000 TL ise çiftlikteki bütün keçilerin fiyatı kaç TL dir?

- A) 4.000 TL B) 6.000 TL
C) 8.000 TL D) 10.000 TL

9) ‘10 707’ sayısının yazıyla yazılışı aşağıdakilerden hangisidir?

- A) bin yedi yüz yedi B) on bin yedi yüz yedi
C) yüz yetmiş yedi D) yüz bin yedi yüz yedi

10) ‘15 912’ sayısındaki 9 rakamının basamak değeri kaçtır?

- A) 900 B) 90 C) 90 000 D) 9

11) “3576” sayısının onlar basamağına yuvarlanması aşağıdakilerden hangisidir?

- A) 3570 B) 3580 C) 3600 D) 3500

12) “ Altı yüz altı bin altı ” sayısının rakamlarla yazılışı aşağıdakilerden hangisidir?

- A) 666006 B) 600606
C) 606006 D) 606606

13) Annem yaptığı kurabiye için 485 g, 253 g yağ, 262 g şeker kullanmıştır. Annem kurabiye için kaç kg malzeme kullanmıştır?

- A) 10 kg B) 1kg C) 100 kg D) 2 kg

14) Aşağıdaki sayılardan hangisinin çözümlemesi yanlıştır?

- A) $7858 = (7 \times 1000) + (8 \times 100) + (5 \times 10) + (8 \times 1)$
B) $10\ 003 = (1 \times 10\ 000) + (3 \times 1)$
C) $40\ 86 = (4 \times 1000) + (8 \times 1000) + (6 \times 100)$
D) $96\ 782 = (9 \times 10\ 000) + (6 \times 1000) + (7 \times 100) + (8 \times 10) + (2 \times 1)$

ÖZEL İDARE İLKOKULU 4-C SINIFI MATEMATİK DENEME SINAVI

ADI:

SOYADI:

15) Şimdi Ahmet 10, babası 36 yaşındadır. 3 yıl sonra ikisinin yaşlarının toplamı kaç olur?

- A) 29 B) 46 C) 49 D) 52

16) -“ 8888 ” sayısını hangi sayı ile toplarsak 10000 eder?

- A) 112 B) 1112 C) 1222 D) 2222

17) “5, 0, 1, 4” rakamları birer defa kullanılarak yazılabilecek dört basamaklı en büyük ve en küçük sayıların farkı kaçtır?

- A) 4365 B) 3960
C) 4005 D) 4065

18) Bir manav, günde 4 kasa domates satmaktadır. Her kasada 20 kg domates olduğuna göre bu manav haftada kaç kg domates satar?

- A) 560 kg B) 460 kg
C) 400 kg D) 800 kg

19) 259: 6 Yandaki bölme işleminin sonucu kaç basamaklıdır?

- A) 2 B) 3 C) 4 D) 5

20) 760 X 80 işleminin sonucu aşağıdakilerden hangisidir?

- A) 6080 B) 60800
C) 56800 D) 76800

21) 12 – 19 – 16 – 23 -- ? – 27 “örüntüsünde ? yerine hangi sayı gelmelidir?

- A) 15 B) 14 C) 20 D) 16

22) 1 – 0 – 8 – 9 rakamları kullanılarak yazılabilecek en küçük çift sayı nedir?

- A) 1980 B) 0198 C) 1098 D) 9810

23) 50901 + 10979 = ? İşleminin sonucu nedir?

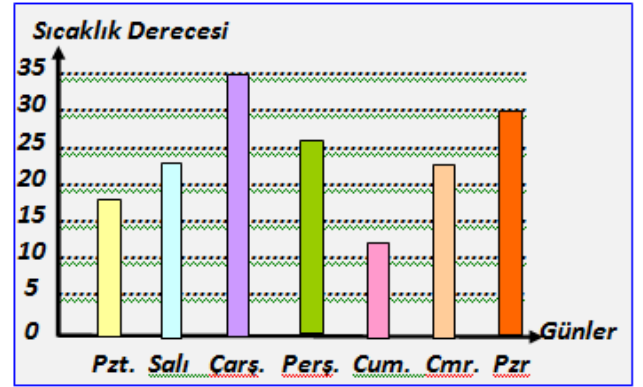
- A) 61880 B) 61780 C) 60880 D) 61760

24) “3 yüz binlik +8 binlik + 2 yüzlük + 1 onluk” Yukarıda çözümlenişi verilen sayı aşağıdakilerden hangisidir?

- A) 308 210 B) 380 210
C) 308 201 D) 308 200

25) 96500 – 36985 = ? İşleminin sonucu nedir?

- A) 58 515 B) 59 015
C) 59 005 D) 59 515



(26. ve 27. Soruları grafiğe göre cevaplayın)

26) En yüksek sıcaklık hangi gün gerçekleşmiş ve kaç derecedir?

- A) Pazartesi 18°C B) Çarşamba 35°C
C) Cuma 13°C D) Pazar 35°C

27) En düşük sıcaklık hangi gün gerçekleşmiş ve kaç derecedir?

- A) Cuma 13°C B) Pazar 30°C
C) Perşembe 26°C D) Salı 23°C

28) Kırtasiyeci, toptancıdan 5 kutu silgi alıyor. Her kutuda 20 silgi var. 80 silgi satıldığında kırtasiyecide kaç silgi kalır?

- A) 20 B) 30 C) 35 D) 40

29) Aşağıdakilerden hangisi yanlıştır?

- A) dik açı=90 B) Doğru açı=360
B) dar açı=89 D) Geniş açı=112

ÖZEL İDARE İLKOKULU 4-C SINIFI MATEMATİK DENEME SINAVI

ADI:

SOYADI:

30) 568 678 sayısının birler bölümündeki rakamların basamak değerleri toplamı kaçtır?

- A) 568 B) 21 C) 19 D) 678

31) 45 678 sayısının sayı değerleri toplamı kaçtır?

- A) 45 678 B) 45 C) 30 D) 30000

32) Kare şeklindeki bahçemin bir kenar uzunluğu 85m'dir. Bahçemin etrafını 3 sıra dikenli tel ile çevirdim. Kaç metre dikenli tel kullanmış oldum?

- A) 1260 B) 1020 C) 945 D) 340

33) Aşağıdaki özelliklerden hangisi dikdörtgen için yanlış olur?

- A) Komşu kenarları birbirine diktir.
B) Kısa kenarları birbiriyle kesişmez.
C) Uzun kenarları birbirine eştir.
D) Tüm kenarları komşudur.

34) İki kenarının uzunluğu 5 cm ve 7 cm olan üçgen için aşağıdakilerden hangisi söylenemez?

- A) Çeşitkenar üçgendir.
B) İkizkenar üçgen olabilir.
C) En çok iki kenarı eşit uzunluktadır.
D) Eşkenar üçgen olabilir.

$$4\frac{8}{13} + 3\frac{2}{13} =$$

35) Aşağıdakilerden hangisi düzlem modeli olarak gösterilemez?

- A) Yazı tahtası B) Cam bilye
C) Pencere camı D) Masa yüzeyi

36) İki dar açının toplamı aşağıdakilerden hangisi olamaz?

- A) 50 B) 90 C) 178 D) 180

37) Bir okuldaki kız öğrencilerin sayısı erkek öğrencilerin sayısının 5 katıdır. Okulda toplam 498 öğrenci olduğuna göre kız öğrencilerin sayısı kaçtır?

- A) 503 B) 83 C) 415 D) 493

38) Aşağıda kenar uzunlukları verilen üçgenlerden hangisi çeşitkenar üçgendir?

- A) 8 cm - 8 cm - 8 cm
B) 12 cm - 12 cm - 12 cm
C) 6 cm - 8 cm - 10 cm
D) 15 cm - 12 cm - 12 cm

39) Bir okulda 21 sınıf vardır. Her sınıfta 24 öğrenci vardır. Bu öğrencilerin 118 tanesi erkektir. Buna göre bu okulda kaç tane kız öğrenci vardır?

- A) 421 B) 524
C) 386 D) 121

40) Bir fabrikada üretilen 882 adet kahve fincanı altışarlı kutulara konulacaktır. Buna göre kaç kutu gereklidir?

- A) 147 B) 148
C) 149 D) 150

41) Aşağıdakilerden hangisi yanlıştır?

- A) Bir yıl 365 gün ve 6 saattir.
B) Bir yılda 12 ay vardır.
C) Bir ayda 4 hafta vardır.
D) Şubat ayı her zaman 28 gündür.

42)

işleminin sonucu kaçtır?

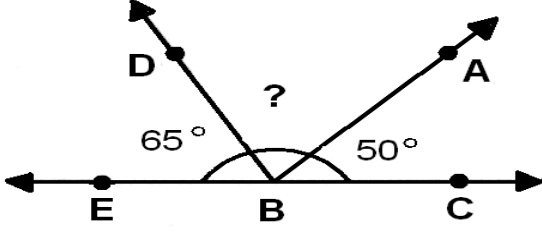
- A) $6\frac{6}{13}$ B) $7\frac{6}{13}$
C) $\frac{10}{13}$ D) $7\frac{10}{13}$

ÖZEL İDARE İLKOKULU 4-C SINIFI MATEMATİK DENEME SINAVI

ADI:

SOYADI:

43)



Yukarıda verilenlere göre DBA açısı kaç derecedir?

- A) 65 B) 70 C) 55 D) 60

44) Bir saatte 40 sayfa kitap okuyan Rümeysa, 130 sayfayı ne kadar sürede okur ?

- A) 3 sa 15 dk
B) 3 sa 20 dk
C) 3 sa 30 dk
D) 3 sa 13 dk

45) Binler bölüğündeki rakamların sayı değeri toplamı 8 olan ve rakamları birbirinden farklı en küçük altı basamaklı doğal sayı kaçtır?

- A) 100 234
B) 107 345
C) 100 107
D) 107 234

46) “7 – 14 – 11 – 22 – 19 - ? – 35 – 70” sayı dizisi belli bir kurala göre dizilmiştir. Soru işareti ile gösterilen yere hangi sayı yazılmalıdır?

- A) 41 B) 38
C) 22 D) 16

47) 763 720 – 746 819 – 746 629 – 706 201
Yukarıdaki sayıların küçükten büyüğe doğru sıralanışı aşağıdakilerden hangisidir?

- A) 763 720 < 746 629 < 746 819 < 706 201
B) 706 201 < 746 819 < 746 629 < 763 720
C) 706 201 < 746 629 < 763 720 < 746 819
D) 706 201 < 746 629 < 746 819 < 763 720

48) {5, 9, 6, 1, 3} rakamlarıyla yazılabilecek beş basamaklı en büyük doğal sayı ile beş basamaklı en küçük doğal sayı arasındaki fark kaçtır?

- A) 82 962
B) 82 972
C) 81 962
D) 81 882

49) “ 461 783 “ sayısı ile ilgili aşağıda verilen bilgilerden hangisi yanlıştır?

- A) Binler bölüğünde 461 vardır.
B) 7 rakamının basamak değeri 700’ dür.
C) Tek doğal sayıdır.
D) On binler basamağında 4 vardır.

50) “789A96” sayısının sayı değerlerinin toplamı 46 olduğuna göre, yüzler basamağı ile binler basamağının toplamı kaçtır?

- A) 9700
B) 9600
C) 9800
D) 9500

NOT: HER SORU İKİŞER PUANDIR