

**UZMAN ÖĞRETMENLİK VE BAŞÖĞRETMENLİK SINAVI**  
**MODÜL-2: ÖLÇME VE DEĞERLENDİRME**  
**HAZIRLIK SORULARI-FÖY-8**

1. AYT sınavına giren Merve, sınıfta klima bulunmamasından ve dışardan gelen inşaat çalışma seslerinden etkilendiği için sınava konsantre olamamıştır. Buna bağlı olarak düşük bir puan almıştır.

**Bu durum hangisinden kaynaklanan tesadüfi hatalara örnek verilebilir?**

- A) Ölçme işlemi yapan kişiden
- B) Öğrenciden
- C) Fiziksel ortamdan
- D) Ölçme aracından
- E) Soruların yapısından

2. Korelasyon katsayısı; +1'e yaklaştıkça iki değişkenlerden biri artarken diğer de -----; -1'e yaklaştıkça iki değişken arasında ters yönde ilişki ----  
-. 0'a yaklaştıkça iki değişken arasındaki ilişki -----.

**Metindeki boşluklara sırasıyla hangileri yazılmalıdır?**

- A) artar-artar-azalır
- B) artar-azalır-azalır
- C) azalır-azalır-azalır
- D) artar-artar-artar
- E) azalır-artar-azalır

3.

- Daha katılımcı, aktif bir eğitim ortamı sağlanabilir.
- Öğrencilerin eleştirel düşünme becerileri ve sorumluluk duyguları artar.
- Öğrencilerin performansı artabilir.

**Bazı avantajlarına yukarıda verilen değerlendirme türü aşağıdakilerden hangisidir?**

- A) Özdeğerlendirme
- B) Rubrik
- C) Gözlem Formu
- D) Akran
- E) Kontrol listesi

**4. Aşağıda verilen bilgilerden hangisi yanlıştır?**

- A) Geçerlilik tüm hata kaynaklarından etkilenir.
- B) Güvenirlik, geçerlilik için bir ön şarttır ancak yeterli şart değildir.
- C) Bir ölçme aracından elde edilen puanların hatasız ya da az hatalı olması geçerli ve güvenilir ölçme yapmanın tek yoludur.
- D) Geçerlilik ve güvenirlik bir varlık-yokluk sorunu değil, derece sorunudur.
- E) Testin güvenilir olması onun geçerli olduğu anlamına gelir.

**5. Güvenirlik;**

- I. Sabit
- II. Sistematik
- III. Rastlantısal

**hata türlerinin hangilerinden etkilenir?**

- A) Yalnız II
- B) Yalnız III
- C) I ve II
- D) II ve III
- E) I, II ve III

**6. Kamu Personeli Seçme Sınavı, Yükseköğretim Kurumları Sınavı, Liselere Geçiş Sınavı gibi seçme amaçlı testlerde kullanılan geçerlilik türü aşağıdakilerden hangisidir?**

- A) Ölçüt dayanıklı
- B) Yordama
- C) Yapı
- D) Kapsam
- E) Zamandaş

7. Sınıf Öğretmeni Emine Uzun Yağan, sosyal bilgiler sınavının ardından bir **belirtke tablosu** hazırlamıştır. Bu tabloda; satırda davranışları, sütunda hedefleri yazmış; belirlediği madde sayısı doğrultusunda davranış ve hedefleri yeterli ve dengeli bir biçimde temsil eden alanları seçmiştir.

**Buna göre Emine Öğretmenin, yaptığı sınavın hangi tür geçerliliğini belirlediği söylenebilir?**

- A) Kapsam
- B) Ölçüt dayanıklı
- C) Zamandaş
- D) Yordama
- E) Yapı

**8. KR-20 ve KR-21 yöntemleri hangisinin belirlenmesinde kullanılır?**

- A) Pozitif ve negatif korelasyonun
- B) Madde güçlük indeksinin
- C) İç tutarlılık katsayısının
- D) Soruların ortalama ayırt ediciliğinin
- E) Sınavın standart sapmasının

9. Bir ölçme aracında bulunması gereken psikometrik özellikler arasında;

- I. Geçerlilik
- II. Güvenirlik
- III. Kullanışlılık

hangileri sayılabilir?

- A) Yalnız II      B) Yalnız III      C) I ve II  
D) II ve III      E) I, II ve III

10.Eşleştirme maddeleriyle ilgili soru yazarken, kullanılması gereken **en az** ve **en çok** madde sayıları hangi seçenekte doğru verilmiştir?

	<b>En az</b>	<b>En çok</b>
A)	4	15
B)	6	15
C)	9	17
D)	5	17
E)	10	20

11. Uluslararası izleme araştırmalardan biri olan PIRLS aşağıdakilerden hangisini ölçer?

- A) Okuma becerisini
- B) Matematik ve fen başarısını
- C) Sosyal becerileri
- D) Etkin vatandaşlığı
- E) Akademik başarıyı

12.Çoktan seçmeli madde ile soru yazarken, maddeyi zorlaştırmak isteyen bir öğretmen;

- I. Seçeneklerin uzunluklarını birbirine eşit yapmak
- II. Çeldiricileri doğru yanıtı yaklaştırmak
- III. Soruyu üst düzey becerileri ölçen bir formda hazırlamak

hangilerini yapmalıdır?

- A) Yalnız II      B) Yalnız III      C) I ve III  
D) II ve III      E) I, II ve III

13. Tarsus Uluslararası Ashabıkehf Proje Anadolu İmam Hatip Lisesi'nde bir kazanım testi uygulanmıştır. Sınavın istatistikleri tablodaki gibidir:

<b>Dersler</b>	<b>Soru Sayısı</b>	<b>Madde Güçlük İndeksi Ortalaması</b>
Fizik	25	0,80
Biyoloji	25	0,52
Matematik	25	0,15

Tablo değerlendirildiğinde, ilgili testlerin maddeleri için;

- I. Fizik testi orta zorluktadır.
- II. Biyoloji testi çok kolaydır.
- III. Matematik testi çok zordur.

yargılarından hangilerine ulaşabilir?

- A) Yalnız II      B) Yalnız III      C) I ve III  
D) II ve III      E) I, II ve III

14. Korelasyonda, "0" iki değişken arasında sistematik bir ilişkinin olmadığı anlamına gelir. Bu duruma "mükemmel ilişkisizlik" adı da verilir.

Aşağıdaki hangisi **mükemmel ilişkisizliğe** örnek verilebilir?

- A) Ders çalışma süresiyle sınav başarısı arasındaki korelasyon
- B) Ders süresinin uzunluğuyla dikkat ve konsantrasyon arasındaki korelasyon
- C) Öğretmenlerin boylarıyla aylık maaşları arasındaki korelasyon
- D) Sigara tüketimiyle akciğer hastalığına yakalanma riski arasındaki korelasyon
- E) Zekâ ile başarı arasındaki korelasyon

15. Uluslararası izleme araştırmalarına ihtiyaç duyulması ve bu araştırmaların katkıları arasında;

- I. Ülkeler arası karşılaştırılabilir veri sunması
- II. Bağlamsal ve bütüncül ilişkilere dair ihtiyaç duyulan bulguları ortaya koyması
- III. Bir bütün olarak eğitim politikalarının ortaya koyduğu etkiyi yansıtması

hangileri sayılabilir?

- A) Yalnız II      B) Yalnız III      C) I ve III  
D) II ve III      E) I, II ve III

16.Fen Bilimleri Öğretmeni Talip Özdemir, 7. sınıflarda her ünitenin sonunda öğrencilerine tarama testi uygulamaktadır.

**Talip Öğretmenin bu uygulaması hangisine yöneliktir?**

- A) Tanımaya
- B) Yerleştirmeye
- C) Biçimlendirmeye
- D) Düzey belirlemeye
- E) Değer biçmeye

17. **Summatif değerlendirme kullanılan yöntemler arasında;**

- I. Bitirme sınavları
- II. Quizler
- III. Ünite tarama testleri
- IV. Ders yazılı sınavları

**hangileri sayılabilir?**

- A) Yalnız I
- B) I ve III
- C) II ve III
- D) I ve IV
- E) III ve IV

18. **Bir öğretmen yaptığı değerlendirmede; doğru cevaplara 1, yanlış ve boş bırakılan cevaplara 0 puan veriyorsa hangi yöntemi kullanıyordur?**

- A) KR-20
- B) Eşdeğer test
- C) Test yarılama
- D) Cronbach Alfa
- E) Tekrar testi

19.

- Öğrencilerin derse ilişkin tutumlarıyla ders başarıları arasında ilişki var mıdır?
- Öğretmenlerin ders saati yükleriyle ile iş doyumları arasında bir ilişki var mıdır?

**Yukarıdaki soruları soran birisi hangisini belirmeye çalışıyordur?**

- A) Standart sapmayı
- B) Kapsam geçerliliğini
- C) Soru ayırt ediciliğini
- D) Güvenirliliği
- E) Korelasyonu

20.Ünitelerdeki öğrenme eksikliklerinin giderilmemesi durumunu “kar topu” örneğiyle açıklayan kuramcı aşağıdakilerden hangisidir?

- A) Skinner
- B) Bloom
- C) Piaget
- D) Dewey
- E) Bruner

Bu sorular, uzman öğretmenlik sınavında değerli öğretmenlerimizi destek amacıyla Metin Özdamarlar tarafından ücretsiz olarak paylaşılmıştır. Ticari olmamak şartıyla dilediğiniz gibi paylaşabilirsiniz. Bilgi paylaşıldıkça çoğalır.

**UZMAN ÖĞRETMENLİK VE BAŞÖĞRETMENLİK SINAVI**  
**MODÜL-2: ÖLÇME VE DEĞERLENDİRME**  
**HAZIRLIK SORULARI-**  
**FÖY-8 CEVAP ANAHTARI**

---

1. C
2. A
3. D
4. E
5. B
6. B
7. A
8. C
9. E
10. B
11. A
12. D
13. B
14. C
15. E
16. C
17. D
18. A
19. E
20. B

Metin Özdamarlar

# MİLLİ EĞİTİM BAKANLIĞI

## ÖĞRETMENLİK KARIYER BASAMAKLARI UZMAN VE BAŞ ÖĞRETMENLİK YAZILI SINAVI

### MODÜL 1 DENEMESİ-3

19 KASIM 2022

SAAT: 10.00

MODÜL	SORU SAYISI	SINAV SÜRESİ (DAKİKA)
MODÜL-1: ÖĞRENME VE ÖĞRETME SÜREÇLERİ	15	25

Uzman ve  
Başöğretmenlik  
Yazılı Sınavı'nda  
yönetmeliğe göre  
toplam 100 soru  
sorulacak olup 1.  
Modülden  
gelecek soru sayısı  
15'tir.

Uzman ve  
Başöğretmenlik Yazılı  
Sınavı'nda  
öğretmenlerimize  
destek amacıyla Metin  
Özdamarlar tarafından  
hazırlanmış ve  
ücretsiz  
paylaşmıştır.

1. 23 Nisan Ulusal Egemenlik ve Çocuk Bayramı haftasında ilk Büyük Millet Meclisi'ne bir gezi düzenleyen Müzik Öğretmeni Sibel Hanım, gezi sırasında Büyük Millet Meclisi'nin açılmasının tarihsel alt yapısının anlatılmasını, çocuklarla ilgili kitapların tanıtılmasını, çocuk şarkılarının dinlenilmesini sağlamıştır.

Buna göre Sibel Öğretmen için;

- I. Etkinlik sonrası değerlendirme yapmıştır.
- II. Disiplinlerarası yaklaşımdan yararlanmıştır.
- III. İnfomal öğrenme gerçekleştirmiştir.

hangileri söylenebilir?

- A) Yalnız II
- B) I ve II
- C) I ve III
- D) II ve III
- E) I, II ve III

2. Araba kullanan biri yeni aldığı başka marka bir arabayı kolayca kullanabilir.

Bu durum öğrenmeyi etkileyen ve öğrenenden kaynaklı hangi faktörle ilişkilendirilebilir?

- A) Eski yaşantıların aktarılması
- B) Genel uyarılmışlık hâli
- C) Türe özgü hazır oluş
- D) Olgunlaşma
- E) Dikkat

3. Fen Bilimleri Öğretmeni Fatih Gizligider, 5. sınıflara fen laboratuvarında gerekli planlamayı yaptıktan sonra şu deneyi yaptırmıştır: Öğrenciler getirdikleri tabaklara ılık suyu doldurmuş, suyun bütün yüzeyini kaplayacak şekilde karabiber dökmüşlerdir. Sonra parmaklarını suya değdirdikten tabakta bir değişiklik olmadığını görmüşlerdir. Sonra parmaklarını sudan çıkarıp sıvı sabuna değdirmişler ve tekrar suya batırmışlar ve karabiberlerin dağıldığını görmüşlerdir. Öğrenciler, böylece el yıkamanın ve hijyenin virüslerden korunmada ne kadar önemli olduğunu anlamışlardır.

Buna göre Fatih öğretmenin hangi öğrenme stratejini kullandığı söylenebilir?

- A) Araştırma-inceleme yoluyla öğrenme
- B) İşbirlikçi öğrenme
- C) Tam öğrenme
- D) Sunuş yoluyla öğrenme
- E) Buluş yoluyla öğrenme

4.

- I. Buluş yoluyla öğrenme
- II. Sunuş yoluyla öğrenme
- III. Araştırma-inceleme yoluyla öğrenme
- IV. Yapılandırmacı öğrenme
- V. Proje tabanlı öğrenme

Yukarıda verilen öğrenme stratejilerinden hangisi “öğretmen merkezli”dir?

- A) I
- B) II
- C) III
- D) IV
- E) V

5. Bilimsel araştırmalar öğrencilerin yaptıklarının, uyguladıklarının ve söylediklerinin %90'ını unutmadıklarını ve hatırladıklarını ortaya koymuştur.

Bu durum aşağıdaki öğretim ilkelerinin hangisinin kullanılmasının önemini ortaya koyar?

- A) Somuttan soyuta
- B) Basitten karmaşığa
- C) Yaparık yaşayarak
- D) Bilinenden bilinmeyene
- E) Yakından uzağa

6.

METİN ÖĞRETMEN	Öğretmen Kariyer Basamakları Uzman Öğretmenlik Sınavı'na hazırlanırken Millî Eğitim Bakanlığı Çalışma Kitabına modül modül bölümlere ayırarak her modüle ayrı ayrı şekilde çalışmaktadır.
BETÜL ÖĞRETMEN	Öğretmen Kariyer Basamakları Uzman Öğretmenlik Sınavı'na hazırlanırken Millî Eğitim Bakanlığı Çalışma Kitabına modül modül ayırmadan bütün hâlinde çalışmaktadır.

Tablodaki öğretmenlerin bu uygulamaları, öğrenmeyi etkileyen öğrenme yöntemlerinden hangi faktörle ilişkilendirilebilir?

- A) Öğrenmeye ayrılan zamanla
- B) Öğrenilen konunun yapısıyla
- C) Öğrenmeye aktif katılımla
- D) Algısal ayırt edilebilirlikle
- E) Anlamsal çağrışım yapılmasıyla

7.

- Değişime uyum sağlamak
- Sürekli olarak kendini yenilemek
- Bilgiyi üretebilmek
- Öğrenmeyi öğretmek
- İş birliği ve paylaşımı sağlamak

**Yukarıda verilenler hangi öğrenme yaklaşımının amaçlarıdır?**

- A) Harmanlanmış öğrenme
- B) Yaşam boyu öğrenme
- C) Beyin temelli öğrenme
- D) Sunuş yoluyla öğrenme
- E) Buluş yoluyla öğrenme

**8. Probleme dayalı öğrenme yaklaşımının özellikleri arasında;**

- I. *Bilimsel araştırma sürecini temel almaktadır.*
- II. *Amaç problemi çözmek değil, hayat boyu karşılaşılabilecek sorunlara uygun çözüm stratejileri geliştirmektir.*
- III. *Üst düzey ve karmaşık zihinsel beceriler geliştirilir.*

**hangileri sayılabilir?**

- A) Yalnız I
- B) Yalnız II
- C) I ve II
- D) II ve III
- E) I, II ve III

9. Sınıf Öğretmeni Emine Gök Yılmaz, sınıfında farklılaştırılmış öğretim yöntemini uygulamıştır. Uygulamanın ardından değerlendirme sürecinde "yumruk yapma" yöntemini tercih etmiştir. Öğrencilerden olan biri olan Kerem, sıra kendisine geldiğinde özdeğerlendirme yaparken beş parmağını birden havaya kaldırmıştır.

**Buna göre Kerem'in "öğrenme"si için hangisi söylenebilir?**

- A) Daha fazla pratik yapmaya ihtiyacı vardır.
- B) Yalnız başına yapacak kadar iyi biliyordu.
- C) Birisine açıklayacak kadar iyi biliyordur.
- D) Henüz öğrenmenin başındadır.
- E) Biraz yardımda ihtiyaç duyuyordu.

10. Türk Eğitim Derneği, Türk Eğitim Sistemi'ne dair yapılan çalışmaların gündem odaklı olmasının ve tekil çözüm önerileriyle kısıtlı kalmasının önüne geçmek ve bütüncül bir bakış açısıyla yapısal bir dönüşüm sunabilmek amacıyla, iki yıllık bir çalışma sonucunda alan uzmanları tarafından hazırlanan "Ulusal Eğitim Programı 2015-2022"yi kamuoyuna sunmuştur.

**Bu durum hangi program türüne örnek oluşturmaktadır?**

- A) Örtük program
- B) İhmal edilen program
- C) Ekstra program
- D) Önerilen program
- E) Karşıt program

**11. Zihin haritaları ve diyagramlar daha çok aşağıdakilerden hangisi için kullanılmaktadır?**

- A) Kavramların öğretilmesi
- B) Ölçme ve değerlendirme yapılması
- C) Değerlerin kazandırılması
- D) Yaparak yaşayarak öğrenilmesi
- E) Okul dışı öğrenme ortamının kullanılması

12. Güdüler içsel ve dışsal kaynaklı olabilir.

**Aşağıdakilerden hangisi dışsal güdülerden biridir?**

- A) Açlık
- B) Merak
- C) İlgil
- D) Ödül
- E) Başarı

13. Türkçe Öğretmeni Mesut Hayat, 8. sınıflarda "fiilimsiler" ile ilgili bir konu kazanım testi uygulamış, testin ardından öğrencilerin aldığı puanları hemen açıklamış sonrasında ise testteki soruları sınıfta detaylı şekilde öğrencilerle etkileşimli şekilde çözmüştür.

**Buna göre Mesut Öğretmenin testi uyguladığı sınıftaki bir öğrenci için;**

- I. *Konuyla ilgili öğrenmelerinin doğruluğunu test etmiştir.*
- II. *İçsel motivasyonu giderek azalmıştır.*
- III. *Yeterliliğine yönelik bilgi almıştır.*
- IV. *Öğrenme sonucunu hemen almıştır.*

**hangileri söylenebilir?**

- A) I ve II
- B) I ve III
- C) II ve IV
- D) I, II ve III
- E) I, III ve IV

14. Fizik Öğretmeni Hüseyin GÜDÜL, öğrencileriyle TÜBİTAK tarafından düzenlenen ve temel amacı lise öğrenimine devam etmekte olan öğrencileri temel, sosyal ve uygulamalı bilim alanlarında çalışmalar yapmaya teşvik etmek, çalışmalarını yönlendirmek ve mevcut bilimsel çalışmalarının gelişimine katkı sağlamak olan 2204-A yarışmasına katılmak istemektedir.

**Buna göre Hüseyin Öğretmenin aşağıdaki öğrenim yaklaşımlarından hangisini benimsemesi uygun olur?**

- A) Harmanlanmış öğrenme
- B) Tam öğrenme
- C) Proje tabanlı öğrenme
- D) Yapılandırmacı öğrenme
- E) Probleme dayalı öğrenme

15. Sosyal Bilgiler Öğretmeni Sebahat GÜNAY, 7. Sınıf Sosyal Bilgiler dersinde “*Türkiye’de nüfusun dağılışını etkileyen faktörlerden hareketle Türkiye’nin demografik özelliklerini yorumlar.*” kazanımını verirken 2021’deki Adrese Dayalı Kayıt Sistemi’ndeki son demografik verileri sınıfla paylaşmıştır.

**Buna göre Sebahat Öğretmenin hangi öğretim ilkesinden faydalandığı söylenebilir?**

- A) Aktüalite
- B) Bütünlük
- C) Anlamlılık
- D) Hayatilik
- E) Ekonomiklik

**TEST BİTMİŞTİR. CEVAPLARINIZI KONTROL EDİNİZ.**

*Metin*  
**ÖZDAMARLAR**



**ÖĞRETMENLİK KARIYER BASAMAKLARI  
UZMAN VE BAŞ ÖĞRETMENLİK YAZILI SINAVI  
MODÜL 1 DENEMESİ-2 CEVAP ANAHTARI**

---

1. A
2. A
3. E
4. B
5. C
6. B
7. B
8. E
9. C
10. D
11. A
12. D
13. E
14. C
15. A

*Metin*  
**ÖZDAMARLAR**

# MİLLİ EĞİTİM BAKANLIĞI

## ÖĞRETMENLİK KARIYER BASAMAKLARI UZMAN VE BAŞ ÖĞRETMENLİK YAZILI SINAVI

### MODÜL 1 DENEMESİ-4

19 KASIM 2022

SAAT: 10.00

MODÜL	SORU SAYISI	SINAV SÜRESİ (DAKİKA)
MODÜL-1: ÖĞRENME VE ÖĞRETME SÜREÇLERİ	15	25

Uzman ve  
Başöğretmenlik  
Yazılı Sınavı'nda  
yönetmeliğe göre  
toplam 100 soru  
sorulacak olup 1.  
Modülden  
gelecek soru sayısı  
15'tir.

Uzman ve  
Başöğretmenlik Yazılı  
Sınavı'nda  
öğretmenlerimize  
destek amacıyla Metin  
Özdamarlar tarafından  
hazırlanmış ve  
ücretsiz  
paylaşmıştır.

1. Öğrencide sadece bilgi genişlemesi değil, onun iradesini; duygusal ahlaki ve sosyal yönelimlerini de harekete geçirmeyi hedefleyen öğretim ilkesi aşağıdakilerden hangisidir?

- A) Güncellik B) Hayatilik C) Ayanilik  
D) Anlamlılık E) Bütünlük

2. Sadece “bilgi” düzeyindeki bilgilerin öğretilmesine uygun olma “sınırlılığı” olan öğretim stratejisi aşağıdakilerden hangisidir?

- A) Farklılaştırılmış öğrenme  
B) Sunuş yoluyla öğrenme  
C) Beyin temelli öğrenme  
D) Harmanlanmış öğrenme  
E) Beyin temelli öğrenme

3. Çoklu zekâ yöntemi ve bireyselleştirilmiş öğretimi en çok savunan ve bunların uygulanması gerektiğini belirten öğretim ilkesi aşağıdakilerden hangisidir?

- A) Ayanilik B) Uygulanabilirlik C) Güncellik  
D) Öğrenciye görelilik E) Hayatilik

4. “Öğrenme” kavramının temel özellikleri arasında hangisi sayılamaz?

- A) Öğrenilen bilgilerin transferi olası değildir.  
B) Davranışta değişim meydana getirir.  
C) Bireyin aktif katılımı ile gerçekleşir.  
D) Kalıcı değişikliklerin olması gereklidir.  
E) Sadece büyüme ile oluşmaması gereklidir.

5. Yapılandırmacı öğretim savunan kuramcılar arasında hangisi yoktur?

- A) Piaget B) Vygotsky C) Dewey  
D) Gestalt E) Bloom

6. İngilizce Öğretmeni Serpil Ceylan, dersin sonunda sınıfa bir şekil çizmiş; şeklin dış tarafına “öğreniyorum”, iç tarafına ise “biliyorum” yazmıştır. Daha sonra öğrencilerden konu hakkındaki bilgilerini paylaşmaları istemiş, gelen cevapları şeklin ilgili yerlerine yazmıştır.

Serpil Öğretmenin uyguladığı değerlendirme tekniği hangisidir?

- A) Sarmal oluşturma  
B) Konuşma halkası  
C) Simit tekniği  
D) Döngüsel yansıma  
E) Gerçekle yüzleşme

7. Öğretim sürecinin farklı aşamalarında kullanılan bazı değerlendirme teknikleri vardır:

- I. Köşe kapmaca  
II. Yumruk yapma  
III. Sarmal oluşturma

Bu tekniklerin uygulandığı öğretim süreci aşaması hangi seçenekte doğru eşleştirilmiştir?

	I	II	III
A)	Sonrasında	Öğretim sürecinde	Başında
B)	Öğretim sürecinde	Sonrasında	Başında
C)	Öğretim sürecinde	Başında	Sonrasında
D)	Başında	Sonrasında	Öğretim sürecinde
E)	Başında	Öğretim sürecinde	Sonrasında

8. Tam öğrenmenin temel değişkenleri arasında;

- I. Programın niteliği  
II. Öğrenci niteliği  
III. Öğretim hizmetinin niteliği  
IV. Öğrenme ürünleri

hangileri sayılabilir?

- A) I ve II B) II ve III C) I ve IV  
D) I, II ve III E) II, III ve IV

9. Aşağıdaki öğrenme stratejilerinin hangisinin sonucunda, mutlaka bir iş, ürün veya performans ortaya konulma şartı vardır?

- A) Farklılaştırılmış öğrenme  
B) Harmanlanmış öğrenme  
C) Beyin temelli öğrenme  
D) Proje tabanlı öğrenme  
E) Buluş yoluyla öğrenme

10. Aşağıdakilerden hangisi “informal öğrenme”nin özelliklerinden biri değildir?

- A) Her yerde uygulanabilir.  
B) Temeli dışsal motivasyona dayanır.  
C) Yapılandırılmamıştır.  
D) Genellikle öğrenenin öncülüğünde gerçekleşir.  
E) Öğrenim süreci değerlendirilmez.

11. Bir programın “katılımcı odaklı” olarak değerlendirilmesi için aşağıdakilerden hangisi tarafından değerlendirilmesi uygun olmaz?

- A) Öğretmen B) Öğrenci C) STK üyesi  
D) Veli E) Okul Müdürü

12. Ebru Öğretmen, 23 Nisan Ulusal Egemenlik ve Çocuk Bayramı kapsamında sınıfıyla bir zeybek gösterisi hazırlamış ve törende sergilemiştir.

Ebru Hanımın bu etkinliği hangi program türüyle ilişkilendirilebilir?

- A) Önerilen B) Örtük C) Ekstra  
D) Karşıt E) Test edilen

13. Program değerlendirmenin tarihsel gelişimine bakıldığında, ilk değerlendirme çalışmalarının hangisinin belirlenmesi amacıyla yapıldığı görülür?

- A) Öğrenci başarısının  
B) Öğretmenlerin performansının  
C) Okul yöneticilerin uygulamalarının  
D) Temel becerilerin uygulanmasının  
E) Politikacıların etkinliklerinin

14.

- Etkinlik öncesi hazırlıklar
- Etkinliğin uygulanması
- Etkinliğin değerlendirilmesi

Yukarıda verilenler hangisinin organize edilmesini göstermektedir?

- A) Farklaştırılmış sınıfların  
B) Bireysel öğretim uygulamalarının  
C) Yapılandırmacı değerlendirmenin  
D) Okul dışı öğrenme ortamlarının  
E) Akran öğretiminin

15. “Öğrenme sürecinde geri bildirim sağlayan önemli yaşam deneyimleri” aşağıdakilerden hangisidir?

- A) Ödüller B) Dönütler C) Pekiştireçler  
D) Güdüler E) Hatalar

TEST BİTMİŞTİR. CEVAPLARINIZI KONTROL EDİNİZ.

ÖZDAMARLAR

**ÖĞRETMENLİK KARIYER BASAMAKLARI  
UZMAN VE BAŞ ÖĞRETMENLİK YAZILI SINAVI  
MODÜL 1 DENEMESİ-4 CEVAP ANAHTARI**

---

1. E
2. B
3. D
4. A
5. E
6. C
7. E
8. E
9. D
10. B
11. C
12. C
13. A
14. D
15. E

*Metin*  
**ÖZDAMARLAR**

# MİLLİ EĞİTİM BAKANLIĞI

## ÖĞRETMENLİK KARIYER BASAMAKLARI UZMAN VE BAŞ ÖĞRETMENLİK YAZILI SINAVI

MODÜL DENEMELERİ	
MODÜL	DENEME
1	5

19 KASIM 2022

SAAT: 10.00

MODÜL	SORU SAYISI	SINAV SÜRESİ (DAKİKA)
MODÜL-1: ÖĞRENME VE ÖĞRETME SÜREÇLERİ	15	25

Uzman ve  
Başöğretmenlik  
Yazılı Sınavı'nda  
yönetmeliğe göre  
toplam 100 soru  
sorulacak olup 1.  
Modülden  
gelecek soru sayısı  
15'tir.

Uzman ve  
Başöğretmenlik Yazılı  
Sınavı'nda  
öğretmenlerimize  
destek amacıyla Metin  
Özdamarlar tarafından  
hazırlanmış ve  
ücretsiz  
paylaşmıştır.

1. 1.sınıflara toplama işlemini öğreten Ülfîye Demircioğlu, önce renkli çubuklardan ve fasulyelerden yararlanmış sonra rakamlara geçmiştir.

**Buna göre Ülfîye Öğretmenin hangi öğretim ilkesini kullandığı söylenebilir?**

- A) Bilinenden bilinmeyene
- B) Yakından uzağa
- C) Somuttan soyuta
- D) Basitten karmaşığa
- E) Yaparak yaşayarak

2. Farklılaştırılmış öğretim yaklaşımının dayandığı kuram ve alanlar arasında;

- I. Bilişsel gelişim
- II. Yakınsal gelişim
- III. Çoklu zekâ
- IV. Beyin temelli öğrenme

**hangileri sayılabilir?**

- A) I ve II
- B) II ve III
- C) I ve IV
- D) I, II ve III
- E) I, II, III ve IV

3. Öğretim sırasında değerlendirme yoluyla geri bildirim fırsatı sunulması önemlidir. Bu amaçlar farklı değerlendirme teknikleri uygulanabilir. Bu teknikler öğretim öncesinde, sürecinde ve sonrasında olmak üzere üçe ayrılır.

**Buna göre aşağıdaki değerlendirme tekniklerinden hangisi öğretim sonrasında kullanılan tekniklerden biri değildir?**

- A) Sarmal oluşturma
- B) Simit tekniği
- C) Parmakla işaretleme
- D) Döngüsel yansıma
- E) Portfolyo hazırlama

4. İçeriği farklılaştırarak bir ders tasarımı yapmak isteyen bir öğretmen için aşağıdakilerden hangisi **kritik** öneme sahiptir?

- A) Maliyeti azaltıp ekonomikliği sağlaması
- B) Grupları homojen olarak oluşturmaları
- C) İnfomal öğretim yöntemini benimsemesi
- D) Konu ve öğrenciler hakkındaki bilgili olması
- E) İçeriği çok iyi etüt edip planlaması

5. Bir tarih öğretmeni, 10. sınıflarda *Osmanlı Devleti'nin Kuruluşu* konusunu anlatırken öğrencilerin anlayamayacağı ağır Osmanlıca kelimeler kullanmıştır.

**Bu durum hangi öğretim ilkesi ile çelişir?**

- A) Ayanilik
- B) Uygulanabilirlik
- C) Güncellik
- D) Transfer
- E) Hayatilik

6. Eğitim Fakültelerinde öğretmen adaylarına materyal geliştirme ile dersler verilmesi hangi öğretim ilkesinin sahada uygulanmasına hazırlık kapsamındadır?

- A) Ayanilik
- B) Bütünlük
- C) Güncellik
- D) Anlamlılık
- E) Hayatilik

7. Tam öğrenme sürecinde bazı kavramlar şunlardır:

- I. Bilgi beceri ve yetenekler
- II. Öğrenci katılımı
- III. Öğrenme düzeyi

**Bu kavramların ilgili olduğu değişkenler hangi seçenekte doğru eşleştirilmiştir?**

	I	II	III
A)	Öğretim hizmetinin niteliği	Öğrenme ürünleri	Öğrenci niteliği
B)	Öğrenme ürünleri	Öğrenci niteliği	Öğretim hizmetinin niteliği
C)	Öğrenme ürünleri	Öğretim hizmetinin niteliği	Öğrenci niteliği
D)	Öğrenci niteliği	Öğrenme ürünleri	Öğretim hizmetinin niteliği
E)	Öğrenci niteliği	Öğretim hizmetinin niteliği	Öğrenme ürünleri

8. "Araştırma-inceleme yoluyla öğretim stratejisi"nin **ilk** aşaması aşağıdakilerden hangisidir?

- A) Problemi tanımlama
- B) Problemle ilgili bilgi toplama
- C) Problemi hissetme
- D) Problemin çözümü için veri toplama
- E) Hipotezleri test etme

9. “Beyin temelli öğrenme”nin ilkeleri arasında aşağıdakilerden hangisi sayılamaz?

- A) Öğrenme fizyolojik bir olaydır.
- B) Beyin karmaşık değil düzenli öğrenir.
- C) Her beyin kendine özgü düzenlenmiştir.
- D) “Anlamı araştırma” sonradan kazanılır.
- E) Örüntü oluşturmada duygular önemlidir.

10. Mihrimah Öğretmen, toplumsal kuralları okul dışı ortamda öğretmek istemiştir. Fakat, okul şehre uzak olduğu ve bir etkinlik planlamak maliyet gerektirdiği için sınıfta drama yöntemini kullanmıştır.

Buna göre Mihrimah Öğretmenin hangi öğretim ilkesinden faydalandığı söylenebilir?

- A) Ayanilik
- B) Ekonomiklik
- C) Güncellik
- D) Transfer
- E) Bütünlük

11. Sosyal Bilgiler Öğretmeni Gizem Gündüz, “Kültür ve Miras” öğrenme alanındaki konuları anlatırken aynı zamanda bilinçsiz süreçten de yararlanmış ve öğrencilerinin tarihi sevmesini de sağlamaya çalışmıştır.

Buna göre Gizem Öğretmenin hangi öğretim stratejisinden yararlandığı söylenebilir?

- A) Tam öğrenme
- B) Yapılandırmacı öğrenme
- C) İşbirlikçi öğrenme
- D) Proje tabanlı öğrenme
- E) Beyin temelli öğrenme

12. Kişinin amaçlarına ulaşabilmesi ve bilişsel süreçleri harekete geçirip sürdürmesi için harcadığı sınırlı insan kaynağı aşağıdakilerden hangisidir?

- A) Hedef
- B) Dikkat
- C) Zekâ
- D) Yaşantı
- E) Değer

13. Formal ve Non-Formal öğrenmenin bazı özellikleri şöyledir:

- I. Yapılandırılmış olmaları
- II. Genellikle önceden planlanmaları
- III. Ardışık olmaları
- IV. Öğrenmeyi değerlendirmeleri

Bu özelliklerden hangileri her iki öğrenmede de ortaktır?

- A) I ve II
- B) II ve III
- C) I ve IV
- D) I ve III
- E) III ve IV

14.

- Yeni bir bilgiyi öğrenebilmek
- Karşılaşılan problemleri çözmek
- Konularla ilgili akıl yürütmek
- Görünmeyen konular hakkında düşünebilmek

Yukarıda verilenler hangisiyle mümkündür?

- A) Motivasyon
- B) Güdü
- C) Zekâ
- D) Beceri
- E) Yetenek

15. Temel amacı “az zamanda çok bilgi kazandırma” olan öğretim stratejisi aşağıdakilerden hangisidir?

- A) Buluş yoluyla öğrenme
- B) Yapılandırmacı öğrenme
- C) Proje tabanlı öğrenme
- D) Sunuş yoluyla öğrenme
- E) Araştırma-inceleme yoluyla öğrenme

TEST BİTMİŞTİR. CEVAPLARINIZI KONTROL EDİNİZ.



**ÖĞRETMENLİK KARIYER BASAMAKLARI  
UZMAN VE BAŞ ÖĞRETMENLİK YAZILI SINAVI  
MODÜL 1 DENEMESİ-5 CEVAP ANAHTARI**

---

1. C
2. E
3. C
4. D
5. A
6. E
7. E
8. C
9. D
10. B
11. E
12. B
13. A
14. C
15. D

*Metin Özdamarlar*

# MİLLİ EĞİTİM BAKANLIĞI

## ÖĞRETMENLİK KARIYER BASAMAKLARI UZMAN VE BAŞ ÖĞRETMENLİK YAZILI SINAVI

### MODÜL 1 DENEMESİ

19 KASIM 2022

SAAT: 10.00

MODÜL	SORU SAYISI	SINAV SÜRESİ (DAKİKA)
MODÜL-1: ÖĞRENME VE ÖĞRETME SÜREÇLERİ	15	25

Uzman ve  
Başöğretmenlik  
Yazılı Sınavı'nda  
yönetmeliğe göre  
toplam 100 soru  
sorulacak olup 1.  
Modülden  
gelecek soru sayısı  
15'tir.

Uzman ve  
Başöğretmenlik Yazılı  
Sınavı'nda  
öğretmenlerimize  
destek amacıyla Metin  
Özdamarlar tarafından  
hazırlanmış ve  
ücretsiz  
paylaşmıştır.

1. Farklılaştırılmış öğretimde kullanılan aşağıdaki yöntemlerden hangisinin yanlış verilmiştir?

	Yöntem	Açıklama
A)	İstasyonlar	Öğrencilerin eş zamanlı olarak çeşitli öğrenme aktivitelerini gerçekleştirebilecekleri merkezlerdir.
B)	Giriş noktaları	Bireysel farklılaşmanın öğrenim ortamında meydana getirdiği olumsuzluğu gidermek amacıyla kullanılan yöntemdir.
C)	Yörünge çalışmaları	Proje çalışmalarının bireysel şekilde uygulanmasıdır.
D)	Karmaşık öğretim	Birçok özellik açısından birbirinden farklı öğrenci gruplarında kullanılan yöntemdir.
E)	Öğrenme ajandaları	Her öğrenci için farklı görevlerin verildiği uygulamadır.

2. Beden Eğitimi Öğretmeni Mehmet Ali Beyaz, derste öğrencilere voleybol sporundan, nasıl oynandığından ve oyun kurallarından bahsettikten sonra öğrencileri hafta sonu oynanan A Millî Voleybol Takımının bir voleybol maçına götürmüştür.

Buna göre Mehmet Ali Beyaz'ın hangi program türünü uyguladığı söylenebilir?

- A) Örtük B) Önerilen C) Resmî  
D) Ekstra E) Karşıt

3. Kavram haritaları aşağıdakilerden hangisi tarafından geliştirilmiştir?

- A) Tony Buzan  
B) D. Bob Gowin  
C) Joseph D. Novak  
D) Eric Mazur  
E) John Dewey

4.

- Kahoot
- Socrative
- Edmodo

Yukarıda verilen Web 2.0 araçlarının ortak özelliği aşağıdakilerden hangisidir?

- A) Sadece uzaktan eğitimde kullanılmaları  
B) Kullanım sürecinde maliyetli olmaları  
C) İnternet bağlantısı gerektirmemeleri  
D) Aynı şirket tarafından geliştirilmeleri  
E) Anında geri bildirim verebilmeleri

5. Tam öğrenmede hedef başarı standardı aşağıdakilerden hangisidir?

- A) %60 B) %70 C) %80  
D) %90 E) %100

6. Fatma Öğretmen, sınıfta “Türkiye’nin en büyük gölü hangisidir?” sorusunu sormuş, sınıftan yanıt gelmeyince “Hani canavarı olan?” cümlesini kullanmıştır.

Buna göre Fatma Öğretmenin öğretim hizmetinin niteliğini artıran hangi öğeyi kullandığı söylenebilir?

- A) Ödül B) Pekiştirici C) Düzeltme  
D) Dönüt E) İpucu

7. Güdülemede dört temel kavrama işaret edilmektedir.

Aşağıdakilerden hangisi bunlardan biri değildir?

- A) İhtiyaçlar B) Değerler C) Amaçlar  
D) Duygular E) Pekiştiriciler

8. Öğrencinin bir öğrenme durumunda “pasif” olmasından “aktif” olmasına giden sürecin öğeleri şunlardır:

- I. Okuma  
II. Yazma  
III. Anlatma  
IV. Dinleme

Bu öğelerin sıralaması hangi seçenekte doğru verilmiştir?

- A) I-II-III-IV  
B) I-III-IV-II  
C) III-II-I-IV  
D) IV-I-II-III  
E) IV-II-I-III

9. “Öğrenemeyen öğrenci yoktur. Öğretmeyen öğretmen vardır.” ifadesi hangi öğrenme yaklaşımının görüşünü yansıtır?

- A) Tam öğrenme  
B) Buluş yoluyla öğrenme  
C) Araştırma-inceleme yoluyla öğrenme  
D) Sunuş yoluyla öğrenme  
E) Yaparak-yaşayarak öğrenme

10. Isı, ışık, koku ve gürültü öğrenmeyi etkileyen hangi ortama örnek verilebilir?

- A) Psikolojik B) Ekonomik C) Fiziki  
D) Sosyal E) Kültürel

11. Bir sınıftaki öğretim hizmetinin niteliğini ve öğrenme düzeyini belirleyen en önemli araç aşağıdakilerden hangisidir?

- A) Dönüt B) Ödül C) Motivasyon  
D) Güdü E) Merak

12. Bazı öğretmenlerin ders kapsamında yaptıkları etkinliklere tabloda yer verilmiştir.

I.	Sosyal Bilgiler Öğretmeni Mehmet Baykal Yılmaz, 5. sınıfta Anadolu Medeniyetleri konusunda öğrencilerini Hattuşaş gezisine götürmüştür.
II.	Türkçe Öğretmeni Sema Sevinç, okuma kültürü kazandırmak için ilçe halk kütüphanesinde öğrencilerine okuma etkinliği düzenlemiştir.
III.	Fen Bilimleri Öğretmeni Alper Temel, bilimsel merakı artırmak için öğrencileriyle Konya Bilim Merkezi'ne bir gezi planlamıştır.
IV.	Sınıf Öğretmeni Hülya Deprem, 1. sınıf öğrencilerine evde pamuk ile fasulye yetiştirme görevi vermiştir.
V.	Matematik Öğretmeni Abdurrahman Tekeli, doğal sayılar konusunu anlattıktan sonra sınıfta bolca örnek sorular çözmüştür.

Buna göre kaç numaralı etkinlik "yaşam boyu öğrenme" ile ilişkilendirilemez?

- A) I B) II C) III D) IV E) V

13. İşbirlikçi öğretim yaklaşımının özellikleri arasında;

- I. Homojen öğrenci gruplarında uygulanır.  
II. Öğretmen rehberdir, yönlendirir.  
III. Kubaşık öğrenmeyle paylaşılmış bir liderlik söz konusudur  
IV. Büyük öğrenci gruplarında uygulanır.

hangileri sayılabilir?

- A) I ve II B) I ve III C) II ve III  
D) II ve IV E) III ve IV

14. Matematik Öğretmeni Ayşe Hanım, derste önce bir bilinmeyenli denklem konusunu anlatmış ardından iki bilinmeyenli denklem konusuna geçmiştir.

Buna göre Ayşe Hanım'ın hangi öğretim ilkesini uyguladığı söylenebilir?

- A) Bilinenden bilinmeyene  
B) Somuttan soyuta  
C) Yapararak yaşayarak  
D) Basitten karmaşığa  
E) Yakından uzağa

15. Serpil Öğretmen, sınıfta doğal afetler konusunu anlatırken birkaç gün önce gerçekleşen İzmir depremini örnek vermiş, onunla ilgili gazete kupürlerini ve genel ağ haberlerini öğrencilerine göstermiştir.

Buna göre Serpil Öğretmenin hangi öğretim ilkesinden faydalandığı söylenebilir?

- A) Güncellik  
B) Açıklık  
C) Uygulanabilirlik  
D) Ekonomiklik  
E) Bütünlük

TEST BİTMİŞTİR. CEVAPLARINIZI KONTROL EDİNİZ.

**ÖĞRETMENLİK KARIYER BASAMAKLARI  
UZMAN VE BAŞ ÖĞRETMENLİK YAZILI SINAVI  
MODÜL 1 DENEMESİ CEVAP ANAHTARI**

---

1. B
2. D
3. C
4. E
5. B
6. E
7. E
8. D
9. A
10. C
11. A
12. E
13. C
14. D
15. A

*Metin*  
**ÖZDAMARLAR**

# MİLLİ EĞİTİM BAKANLIĞI

## ÖĞRETMENLİK KARIYER BASAMAKLARI UZMAN VE BAŞ ÖĞRETMENLİK YAZILI SINAVI

### MODÜL 1 DENEMESİ-2

19 KASIM 2022

SAAT: 10.00

MODÜL	SORU SAYISI	SINAV SÜRESİ (DAKİKA)
MODÜL-1: ÖĞRENME VE ÖĞRETME SÜREÇLERİ	15	25

Uzman ve  
Başöğretmenlik  
Yazılı Sınavı'nda  
yönetmeliğe göre  
toplam 100 soru  
sorulacak olup 1.  
Modülden  
gelecek soru sayısı  
15'tir.

Uzman ve  
Başöğretmenlik Yazılı  
Sınavı'nda  
öğretmenlerimize  
destek amacıyla Metin  
Özdamarlar tarafından  
hazırlanmış ve  
ücretsiz  
paylaşmıştır.

1. 23 Nisan Ulusal Egemenlik ve Çocuk Bayramı haftasında ilk Büyük Millet Meclisi'ne bir gezi düzenleyen Müzik Öğretmeni Sibel Hanım, gezi sırasında Büyük Millet Meclisi'nin açılmasının tarihsel alt yapısının anlatılmasını, çocuklarla ilgili kitapların tanıtılmasını, çocuk şarkılarının dinlenilmesini sağlamıştır.

Buna göre Sibel Öğretmen için;

- I. Etkinlik sonrası değerlendirme yapmıştır.
- II. Disiplinlerarası yaklaşımdan yararlanmıştır.
- III. İnfomal öğrenme gerçekleştirmiştir.

hangileri söylenebilir?

- A) Yalnız II
- B) I ve II
- C) I ve III
- D) II ve III
- E) I, II ve III

2. Araba kullanan biri yeni aldığı başka marka bir arabayı kolayca kullanabilir.

Bu durum öğrenmeyi etkileyen ve öğrenenden kaynaklı hangi faktörle ilişkilendirilebilir?

- A) Eski yaşantıların aktarılması
- B) Genel uyarılmışlık hâli
- C) Türe özgü hazır oluş
- D) Olgunlaşma
- E) Dikkat

3. Fen Bilimleri Öğretmeni Fatih Gizligider, 5. sınıflara fen laboratuvarında gerekli planlamayı yaptıktan sonra şu deneyi yaptırmıştır: Öğrenciler getirdikleri tabaklara ılık suyu doldurmuş, suyun bütün yüzeyini kaplayacak şekilde karabiber dökmüşlerdir. Sonra parmaklarını suya değdirdikten tabakta bir değişiklik olmadığını görmüşlerdir. Sonra parmaklarını sudan çıkarıp sıvı sabuna değdirmişler ve tekrar suya batırmışlar ve karabiberlerin dağıldığını görmüşlerdir. Öğrenciler, böylece el yıkamanın ve hijyenin virüslerden korunmada ne kadar önemli olduğunu anlamışlardır.

Buna göre Fatih öğretmenin hangi öğrenme stratejini kullandığı söylenebilir?

- A) Araştırma-inceleme yoluyla öğrenme
- B) İşbirlikçi öğrenme
- C) Tam öğrenme
- D) Sunuş yoluyla öğrenme
- E) Buluş yoluyla öğrenme

4.

- I. Buluş yoluyla öğrenme
- II. Sunuş yoluyla öğrenme
- III. Araştırma-inceleme yoluyla öğrenme
- IV. Yapılandırmacı öğrenme
- V. Proje tabanlı öğrenme

Yukarıda verilen öğrenme stratejilerinden hangisi “öğretmen merkezli”dir?

- A) I
- B) II
- C) III
- D) IV
- E) V

5. Bilimsel araştırmalar öğrencilerin yaptıklarının, uyguladıklarının ve söylediklerinin %90'ını unutmadıklarını ve hatırladıklarını ortaya koymuştur.

Bu durum aşağıdaki öğretim ilkelerinin hangisinin kullanılmasının önemini ortaya koyar?

- A) Somuttan soyuta
- B) Basitten karmaşığa
- C) Yaparak yaşayarak
- D) Bilinenden bilinmeyene
- E) Yakından uzağa

6.

METİN ÖĞRETMEN	Öğretmen Kariyer Basamakları Uzman Öğretmenlik Sınavı'na hazırlanırken Millî Eğitim Bakanlığı Çalışma Kitabına modül modül bölümlere ayırarak her modüle ayrı ayrı şekilde çalışmaktadır.
BETÜL ÖĞRETMEN	Öğretmen Kariyer Basamakları Uzman Öğretmenlik Sınavı'na hazırlanırken Millî Eğitim Bakanlığı Çalışma Kitabına modül modül ayırmadan bütün hâlinde çalışmaktadır.

Tablodaki öğretmenlerin bu uygulamaları, öğrenmeyi etkileyen öğrenme yöntemlerinden hangi faktörle ilişkilendirilebilir?

- A) Öğrenmeye ayrılan zamanla
- B) Öğrenilen konunun yapısıyla
- C) Öğrenmeye aktif katılımla
- D) Algısal ayırt edilebilirlikle
- E) Anlamsal çağrışım yapılmasıyla

7.

- Değişime uyum sağlamak
- Sürekli olarak kendini yenilemek
- Bilgiyi üretebilmek
- Öğrenmeyi öğretmek
- İş birliği ve paylaşımı sağlamak

**Yukarıda verilenler hangi öğrenme yaklaşımının amaçlarıdır?**

- A) Harmanlanmış öğrenme
- B) Yaşam boyu öğrenme
- C) Beyin temelli öğrenme
- D) Sunuş yoluyla öğrenme
- E) Buluş yoluyla öğrenme

**8. Probleme dayalı öğrenme yaklaşımının özellikleri arasında;**

- I. *Bilimsel araştırma sürecini temel almaktadır.*
- II. *Amaç problemi çözmek değil, hayat boyu karşılaşılabilecek sorunlara uygun çözüm stratejileri geliştirmektir.*
- III. *Üst düzey ve karmaşık zihinsel beceriler geliştirilir.*

**hangileri sayılabilir?**

- A) Yalnız I
- B) Yalnız II
- C) I ve II
- D) II ve III
- E) I, II ve III

9. Sınıf Öğretmeni Emine Gök Yılmaz, sınıfında farklılaştırılmış öğretim yöntemini uygulamıştır. Uygulamanın ardından değerlendirme sürecinde “yumruk yapma” yöntemini tercih etmiştir. Öğrencilerden olan biri olan Kerem, sıra kendisine geldiğinde özdeğerlendirme yaparken beş parmağını birden havaya kaldırmıştır.

**Buna göre Kerem’in “öğrenme”si için hangisi söylenebilir?**

- A) Daha fazla pratik yapmaya ihtiyacı vardır.
- B) Yalnız başına yapacak kadar iyi biliyordur.
- C) Birisine açıklayacak kadar iyi biliyordur.
- D) Henüz öğrenmenin başındadır.
- E) Biraz yardımda ihtiyaç duyuyordur.

10. Türk Eğitim Derneği, Türk Eğitim Sistemi’ne dair yapılan çalışmaların gündem odaklı olmasının ve tekil çözüm önerileriyle kısıtlı kalmasının önüne geçmek ve bütüncül bir bakış açısıyla yapısal bir dönüşüm sunabilmek amacıyla, iki yıllık bir çalışma sonucunda alan uzmanları tarafından hazırlanan “Ulusal Eğitim Programı 2015-2022”yi kamuoyuna sunmuştur.

**Bu durum hangi program türüne örnek oluşturmaktadır?**

- A) Örtük program
- B) İhmal edilen program
- C) Ekstra program
- D) Önerilen program
- E) Karşıt program

**11. Zihin haritaları ve diyagramlar daha çok aşağıdakilerden hangisi için kullanılmaktadır?**

- A) Kavramların öğretilmesi
- B) Ölçme ve değerlendirme yapılması
- C) Değerlerin kazandırılması
- D) Yapararak yaşayarak öğrenilmesi
- E) Okul dışı öğrenme ortamının kullanılması

12. Güdüler içsel ve dışsal kaynaklı olabilir.

**Aşağıdakilerden hangisi dışsal güdülerden biridir?**

- A) Açlık
- B) Merak
- C) İlgil
- D) Ödül
- E) Başarı

13. Türkçe Öğretmeni Mesut Hayat, 8. sınıflarda “filimsiler” ile ilgili bir konu kazanım testi uygulamış, testin ardından öğrencilerin aldığı puanları hemen açıklamış sonrasında ise testteki soruları sınıfta detaylı şekilde öğrencilerle etkileşimli şekilde çözmüştür.

**Buna göre Mesut Öğretmenin testi uyguladığı sınıftaki bir öğrenci için;**

- I. *Ön bilgilerinin doğruluğunu test etmiştir.*
- II. *İçsel motivasyonu giderek azalmıştır.*
- III. *Yeterliliğine yönelik bilgi almıştır.*
- IV. *Öğrenme sonucunu hemen almıştır.*

**hangileri söylenebilir?**

- A) I ve II
- B) I ve III
- C) II ve IV
- D) I, II ve III
- E) I, III ve IV



14. Fizik Öğretmeni Hüseyin GÜDÜL, öğrencileriyle TÜBİTAK tarafından düzenlenen ve temel amacı lise öğrenimine devam etmekte olan öğrencileri temel, sosyal ve uygulamalı bilim alanlarında çalışmalar yapmaya teşvik etmek, çalışmalarını yönlendirmek ve mevcut bilimsel çalışmalarının gelişimine katkı sağlamak olan 2204-A yarışmasına katılmak istemektedir.

**Buna göre Hüseyin Öğretmenin aşağıdaki öğrenim yaklaşımlarından hangisini benimsemesi uygun olur?**

- A) Harmanlanmış öğrenme
- B) Tam öğrenme
- C) Proje tabanlı öğrenme
- D) Yapılandırmacı öğrenme
- E) Probleme dayalı öğrenme

15. Sosyal Bilgiler Öğretmeni Sebahat GÜNAY, 7. Sınıf Sosyal Bilgiler dersinde “*Türkiye’de nüfusun dağılışını etkileyen faktörlerden hareketle Türkiye’nin demografik özelliklerini yorumlar.*” kazanımını verirken 2021’deki Adrese Dayalı Kayıt Sistemi’ndeki son demografik verileri sınıfla paylaşmıştır.

**Buna göre Sebahat Öğretmenin hangi öğretim ilkesinden faydalandığı söylenebilir?**

- A) Aktüalite
- B) Bütünlük
- C) Anlamlılık
- D) Hayatilik
- E) Ekonomiklik

**TEST BİTMİŞTİR. CEVAPLARINIZI KONTROL EDİNİZ.**

*Metin*  
**ÖZDAMARLAR**

**ÖĞRETMENLİK KARIYER BASAMAKLARI  
UZMAN VE BAŞ ÖĞRETMENLİK YAZILI SINAVI  
MODÜL 1 DENEMESİ-2 CEVAP ANAHTARI**

---

1. D
2. A
3. E
4. B
5. C
6. B
7. B
8. E
9. C
10. D
11. A
12. D
13. E
14. C
15. A

*Metin*  
**ÖZDAMARLAR**

**UZMAN ÖĞRETMENLİK VE BAŞÖĞRETMENLİK SINAVI**  
**MODÜL-2: ÖLÇME VE DEĞERLENDİRME**  
**HAZIRLIK SORULARI-FÖY: 10**

1. Anlatım becerisi iyi olan öğrenciye aşağıdaki ölçme yöntemlerinden hangisi avantaj sağlar?

- A) Doğru-Yanlış
- B) Çoktan seçmeli
- C) Yazılı yoklama
- D) Eşleştirme
- E) Cümleme tamamlama

2. Sentez basamağında üst düzey bilişsel becerileri ölçmek için geleneksel yöntemlerden uygun olan tek yöntem hangisidir?

- A) Cümleme tamamlama
- B) Doğru-Yanlış
- C) Çoktan seçmeli
- D) Yazılı yoklama
- E) Eşleştirme

3. Diksiyon, yabancı dil dersinde konuşma, solfej şarkı söyleme gibi dile dayalı becerilerin ölçülmesinde geleneksel yöntemler içindeki tek tür aşağıdakilerden hangisidir?

- A) Sözlü yoklama
- B) Essay
- C) Doğru-Yanlış
- D) Çoktan seçmeli
- E) Kısa yanıt

4. Aşağıdaki eylemlerden hangisini uygulamak bir testin güvenilirlik ve geçerliliğini artırmaz?

- A) Madde sayısını artırmak
- B) Puanlayıcı sayısını azaltmak
- C) Dilbilgisi kurallarına uymak
- D) Yeterli süre vermek
- E) Uygun punto kullanmak

5. Hazırbulunuşluk sınavları değerlendirme türlerinden;

- I. *Formatif*
- II. *Summatif*
- III. *Diagnostik*

hangileriyle ilgilidir?

- A) Yalnız I
- B) Yalnız III
- C) I ve II
- D) II ve III
- E) I, II ve III

6.

- I. *Liselere Geçiş Sınavı*
- II. *Fen Bilimleri Yazılı Sınavı*
- III. *Yabancı Dil Muafiyet Sınavı*
- IV. *Tıpta Uzmanlık Sınavı*
- V. *Yükseköğretim Kurumları Sınavı*

Yukarıdaki sınavların hangisinde mutlak ve bağıl ölçütler birlikte kullanılır?

- A) I
- B) II
- C) III
- D) IV
- E) V

7. Öğrencinin belli bir özelliği gözleyerek o özelliğe sayı, sembol ya da kategori verme işlemine ne ad verilir?

- A) Ölçme
- B) Ölçüt
- C) Değerlendirme

- D) Yetenek
- E) Beceri

8.

- I. *Asel Özdamarlar, Galatasaray Lisesi'ne yerleştirilmiştir.*
- II. *Zeynep Yılmaz, Çapa Tıp Fakültesi I. Kurul Sınavında başarısız olmuştur.*
- III. *Mete Temel, Temel Yeterlilik Testinden 478 puan almıştır.*
- IV. *Cemre Ceylan, BİLSEM'e kayıt yaptırmaya hak kazanmıştır.*
- V. *Hatice Sök, İngilizce Öğretmeni olarak atanmıştır.*

Yukarıda verilenlerden hangisi bir "ölçme"dir?

- A) I
- B) II
- C) III
- D) IV
- E) V

9. Aşağıdaki değerlendirme türlerinin hangisinde öğretmenle öğrenci arasında karşılıklı ve devamlı bir etkileşim vardır?

- A) Sözlü yoklama
- B) Essay
- C) Doğru-Yanlış
- D) Cümle tamamlama
- E) Eşleştirme

10. Bir kurumun öğretmenleri Liselere Geçiş Sınavı hazırlamıştır. Uygulanan bu sınavda, kitapçıkta “3 yanlışın 1 doğruyu götürceğine” dair bir ibare kullanmamıştır ve öğrencilere sözlü bir uyarıda da bulunulmamıştır. Öğrenciler buna bağlı olarak soruları cevaplamışlardır. Sınav okurken ise her bir öğrencinin her bir alt testine ait ham puanı, ilgili teste ait doğru cevap sayısından yanlış cevap sayısının üçte biri çıkarılarak bulunmuş ve puanlar hesaplanmıştır.

Metinde sınavın güvenilirliğini artırmak için gerekli olan hangi ölçüte uyulmamıştır?

- A) Yönerge vermek
- B) Yeterli süre vermek
- C) Öğrenci özelliklerini dikkate almamak
- D) Açık ve anlaşılır dil kullanmamak
- E) Örneklem almamak

11. Portfolyoyu herhangi bir çalışma dosyasından ayıran en önemli aşama aşağıdakilerden hangisidir?

- A) Toplama
- B) Seçme
- C) Yansıtma
- D) Puanlama
- E) Sonuç

12. Aşağıdaki ölçme yöntemlerinden hangisi, “öğrenme eksiklikleri”ni belirlemede kullanılamaz?

- A) Essay
- B) Doğru-Yanlış
- C) Kısa cevap
- D) Çoktan seçmeli
- E) Eşleştirme

13. Bilimsel araştırma sürecinin adımlarıyla büyük ölçüde benzerlik gösteren değerlendirme türü aşağıdakilerden hangisidir?

- A) Formatif
- B) Summatif
- C) Diyagnostik
- D) Rehberlik
- E) Program

14. Ölçme yöntemlerinden;

- I. Çoktan seçmeli
- II. Eşleştirme
- III. Doğru-Yanlış
- IV. Essay

hangilerine “sistemik hata” karışma olasılığı yüksektir?

- A) Yalnız IV
- B) I ve III
- C) I ve IV
- D) I, II ve III
- E) I, II ve IV

15. PISA sınavı, 15 yaşındaki öğrencilere uygulanmaktadır.

Bu yaşın tercih edilmesinin temel nedeni aşağıdakilerden hangisidir?

- A) Öğrencilerin bireysel kararlarını vermeye başladığı yaş olması
- B) Avrupa ve OECD ülkelerinde zorunlu eğitimin tamamlandığı yaş olması
- C) Temel hakların kullanılmaya başlandığı yaş olması
- D) Ergenliğe giriş için genel kabul gören yaş olması
- E) Öğrencilerin üniversiteye hazırlandığı yaş olması

16. Rubrik dereceli puanlama anahtarları için;

- I. Kullanışlılık
- II. Güvenirlilik
- III. Geçerlilik

çalışmalarından hangileri yapılmalıdır?

- A) Yalnız I
- B) Yalnız II
- C) Yalnız III
- D) II ve III
- E) I, II ve III

17. Eşleştirme maddeli sınavların hazırlaması, uygulaması ve puanlaması kolaydır.

Buna durum eşleştirme maddeli ölçme araçlarının;

- I. Kullanışlılık
- II. Güvenirlilik
- III. Geçerlilik

özelliklerinden hangileriyle ilgilidir?

- A) Yalnız I
- B) Yalnız II
- C) I ve III
- D) II ve III
- E) I, II ve III.

18. Bir sınavdaki derslerin ayırt edicilik düzeyi tablodaki gibidir.

	<u>DERS</u>	<u>AYIRT EDİCİLİK DÜZEYİ</u>
I.	Matematik	0,37
II.	Edebiyat	0,54
III.	Fizik	0,29
IV.	Coğrafya	0,42

Bu sınavlardan hangileri ayırt edicilik düzeyinin altındadır?

- A) Yalnız III      B) I ve II      C) I ve III  
D) I, III ve IV      E) I, II, III ve IV

19. Uluslararası Öğrenci Değerlendirme Araştırması olan PISA, aşağıdaki kuruluşlardan hangisi tarafından yapılmaktadır?

- A) UNICEF      B) OECD      C) IEA  
D) G-20      E) Avrupa Birliği

20. Uluslararası izleme araştırmalarından PISA ----- yılda bir; TIMSS ise ----- yılda bir uygulanmaktadır.

Metindeki boşluklara sırasıyla hangileri yazılmalıdır?

- A) 2-2      B) 3-5      C) 5-3  
D) 4-4      E) 3-4

Bu sorular, uzman ve başöğretmenlik sınavında değerli öğretmenlerimizi destek amacıyla Metin Özdamarlar tarafından ücretsiz olarak paylaşılmıştır. Ticari olmamak şartıyla dilediğiniz gibi paylaşabilirsiniz. Bilgi paylaşıldıkça çoğalır.

Metin Özdamarlar

**UZMAN ÖĞRETMENLİK VE BAŞÖĞRETMENLİK SINAVI**  
**MODÜL-2: ÖLÇME VE DEĞERLENDİRME**  
**HAZIRLIK SORULARI-**  
**FÖY-10 CEVAP ANAHTARI**

---

1. C
2. D
3. A
4. B
5. B
6. E
7. A
8. C
9. A
10. A
11. C
12. B
13. E
14. A
15. B
16. D
17. A
18. A
19. B
20. E

Metin Özdamarlar

# UZMAN ÖĞRETMENLİK VE BAŞÖĞRETMENLİK SINAVI

## MODÜL-3: ÖZEL EĞİTİM VE REHBERLİK FÖY NO: 11

3.modülün tamamını kapsar.

1. Aşağıdakilerden hangisi rehberliğin ilkelerinden biri değildir?

- A) Temelinde demokratik ve insancıl bir anlayış vardır.
- B) Öğrenciyi merkeze alan bir anlayışa sahiptir.
- C) Rehberlik hizmetlerini profesyonel bir düzeyde sunmayı amaçlar.
- D) Rehberlik uygulamaları her okulun amaç ve ihtiyaçlarına göre farklılaştırılmalıdır.
- E) Rehberlik ve psikolojik danışmanlık hizmetlerinde açıklık ve şeffaflık esastır.

2. “Öğretmenler, önce çocuğu tanımakla işe başlayınız!” diyerek eğitim anlayışından devinimi dile getirerek rehberlik ve psikolojik danışmanın temelini atan düşünür kimdir?

- A) Jean Jacques Rousseau
- B) Voltaire
- C) Auguste Comte
- D) Emile Durkheim
- E) Ernest Renan

3.

- I. Bireysel farklılıkları dikkate alır.
- II. Kazanım sıralamaları esnekler.
- III. Uygulamada bilimsellik esastır.
- IV. Öğretmen merkezli bir anlayışına sahiptir.
- V. Öğrenci, öğretmen, yönetici ve veli işbirliğiyle yürütülür.

Yukarıda verilenlerden hangisi Sınıf Rehberlik Programı'nın uygulanmasındaki ilkelerden biri değildir?

- A) V B) IV C) III D) II E) I

4. Türkiye’de ----- yılından bu yana “özel yetenek” kavramının kullanılmasına karar verilmiştir.

Metindeki boşluğa hangisi yazılmalıdır?

- A) 2000 B) 2005 C) 2007  
D) 2013 E) 2015

5. Rehberlik ve Psikolojik Danışma Hizmetleri Yönetmeliğine göre; Rehberlik ve Psikolojik Danışma İl Yürütme Komisyonu her yıl;

- I. Ocak
- II. Eylül
- III. Haziran

aylarının hangilerinde toplanır?

- A) Yalnız I B) Yalnız II C) II ve III  
D) I ve III E) I, II ve III

6. Türkiye’de “Rehberlik” ve “Rehberlik hizmetleri” ilk kez hangi eğitim-öğretim yılı itibarıyla üniversitelerde programa konulmuş ve okutulmaya başlanmıştır?

- A) 1947-1948 B) 1953-1954 C) 1962-1963  
D) 1977-1978 E) 1987-1987

7. Farklı ebeveyn tavırları vardır ve bu tavırların belirlenmesi rehberlik hizmetlerinin sağlıklı yürütülmesi ve öğrencinin tanınması açısından önemlidir.

Aşağıdakilerden hangisi “İzin Verici Anne ve Baba”nın tavrıdır?

- A) Sevgilerini hissettirirler ve çocukla iletişim kurarlar.
- B) Bazen soğuk bazen ise katı tutum takınırlar.
- C) Genellikle tutarsız ve güvensiz tavır sergilerler.
- D) Çocuklarının yaşamlarıyla son derece ilgisizdirler.
- E) Çocuklarına olabildiğince sınırsız özgürlük alanı oluştururlar.

8. Rehberlikte kullanılan farklı düzeyde ve özellikte testler vardır.

Aşağıdakilerden hangisi bu alandaki “Kendini Anlatma” tekniklerinden biri değildir?

- A) Otobiyografi
- B) Arzu listesi
- C) Zaman cetveli
- D) Soru listesi/anket
- E) Sosyometri

9. Aşağıdakilerden hangisi “otizm spektrumu bozukluğu” olan bir öğrencinin özelliği değildir?

- A) İsimlerine tepki vermeyebilir.
- B) Beden dili konusunda sorun yaşayabilir.
- C) Oyun becerileri sınırlıdır.
- D) Sık sık göz kontağı kurar.
- E) Soyut kavramları anlamakta zorlanır.

10. Aşağıdaki işitme kayıplarından hangisinin iletişim üzerinde bir etkisi yoktur?

- A) 0-15 dB
- B) 16-25 dB
- C) 26-40 dB
- D) 41-55 dB
- E) 56-70 dB

11. Rehberliğin tarihî 1907’de ilk olarak hangi ülkede başlamıştır?

- A) Rusya
- B) Fransa
- C) İngiltere
- D) ABD
- E) Almanya

12. Aşağıdakilerden hangisi öğrenci kişilik hizmetleri alanlarından biri değildir?

- A) Özel eğitim
- B) Öğretim
- C) Sosyal
- D) Rehberlik
- E) Sağlık

13. BEP uygulanan bir sınıfta belirlenen sınıf kuralları kaç maddeyi aşmamalıdır?

- A) 3
- B) 4
- C) 5
- D) 6
- E) 7

14. Okul Rehberlik Hizmetleri Yürütme Kurulunda aşağıdakilerden hangisi yer almaz?

- A) Okul müdürü veya görevlendireceği müdür yardımcısı
- B) Okul aile birliği başkanı
- C) Veli temsilcisi
- D) Her sınıf düzeyinden birer sınıf rehber öğretmeni
- E) Psikolojik danışman

15. Beşgen Kuramı, özel yeteneğin ortaya çıkması için bazı ölçütlerden bahseder.

Aşağıdakilerden hangisi bu ölçütlerden biri değildir?

- A) Mükemmellik
- B) Merak
- C) Kanıt
- D) Üretkenlik
- E) Nadirlik

16. Özel yeteneklilerle gerçekleştirilen eğitim uygulamalar arasında;

- I. Gruplama
- II. Zenginleştirme
- III. Hızlandırma

hangileri sayılabilir?

- A) Yalnız I
- B) Yalnız II
- C) Yalnız III
- D) II ve III
- E) I, II ve III

17. Okul örgütü;

- I. Öğretim
- II. Okul aile birliği
- III. Yönetim
- IV. Öğrencilik kişilik hizmetleri

hangilerinden oluşur?

- A) I ve II
- B) II ve III
- C) III ve IV
- D) I, II ve III
- E) I, III ve IV

18. Aşağıda verilen çalışmalardan hangisiyle öğrencilerin okula ve yakın çevresine uyum sağlamaları amaçlanır?

- A) Oryantasyon
- B) Bireyi tanıma
- C) Bilgi toplama
- D) İzleme
- E) Müşavirlik



19. Özel yeteneklilerle çalışan öğretmenlerden beklenen bazı özellikler vardır.

**Bu özellikler arasında;**

- I. Ödevlerde tekrarlara ve araştırmalara yer vermemelidir.
- II. Bilgi, kavrama, hatırlama basamaklarında çalışmalar yapmalıdır.
- III. Anne ve baba ile sürekli işbirliği içinde olmalıdır.
- IV. Çocuğun başarılarını mutlaka ödüllendirmelidir.

**hangileri sayılabilir?**

- A) Yalnız I      B) I ve II      C) III ve IV  
D) I, II ve III      E) I, II ve IV

20. Türkiye’de özel yetenekli öğrencilerin öğretmenlerinin yetişme hangi eğitim-öğretim yılı itibariyle ÖSYM kılavuzunda tek bir lisans programı şeklinde yer almıştır?

- A) 2000-2001      B) 2003-2004      C) 2007-2008  
D) 2011-2012      E) 2015-2016

Bu sorular, uzman ve başöğretmenlik sınavında değerli öğretmenlerimizi destek amacıyla Metin Özdamarlar tarafından ücretsiz olarak paylaşılmıştır. Ticari olmamak şartıyla dilediğiniz gibi paylaşabilirsiniz. Bilgi paylaşıldıkça çoğalır.

Metin Özdamarlar

**UZMAN ÖĞRETMENLİK VE BAŞÖĞRETMENLİK SINAVI**  
**MODÜL-3: ÖZEL EĞİTİM VE REHBERLİK**  
**HAZIRLIK SORULARI-**  
**FÖY:11 CEVAP ANAHTARI**

---

1. E
2. A
3. B
4. D
5. C
6. B
7. C
8. E
9. D
10. A
11. D
12. B
13. E
14. C
15. B
16. E
17. E
18. A
19. C
20. E

Metin Özdamarlar

**UZMAN ÖĞRETMENLİK VE BAŞÖĞRETMENLİK SINAVI**  
**MODÜL-3: ÖZEL EĞİTİM VE REHBERLİK FÖY NO: 12**

*3.modülün tamamını kapsar.*

**1. Rehberlik ve Psikolojik Danışmanlık hizmetlerinin okullara girmesinin nedenleri arasında;**

- I. Öğretmenlerin yetersiz kalması
- II. Öğretim hizmetlerinin etkinliğinin artırılmak istenmesi
- III. Okulda disiplinin sağlanmasına destek verilmek istenmesi

**hangileri sayılabilir?**

- A) Yalnız I      B) Yalnız II      C) II ve III  
D) I ve III      E) I, II ve III

**2. Rehberlik hizmetleri geçmişten günümüzde bakıldığında; 1900-1920 yılları arasında ----- ağırlıklı ; 1930-1960 yılları arasında-----ağırlıklı; 1960'tan günümüze ise ----- ağırlıklı yürütülmüştür.**

**Metindeki boşluklara sırasıyla hangileri yazılmalıdır?**

- A) meslek seçimi-okula uyum-kişisel gelişim
- B) meslek seçimi-kişisel gelişim- okula uyum
- C) okula uyum-kişisel gelişim- meslek seçimi
- D) okula uyum- meslek seçimi-kişisel gelişim
- E) kişisel gelişim-okula uyum-meslek seçimi

**3.**

- I. Rehberlik bir disiplin görevidir.
- II. Rehberlik akademik öğrenme konusu değildir.
- III. Rehberlik bireyin duygusal yönü ile ilgilenir.
- IV. Rehberlik bireye doğrudan yapılan bir yardım değildir.
- V. Rehberlik sorunları hemen çözen sihirli bir güce sahip değildir.

**Yukarda verilenlerden hangisi psikolojik danışma ve rehberlikte yanlış anlayışlardan biri değildir?**

- A) V      B) IV      C) III      D) II      E) I

**4.Öğretim alanının en önemli sorumlusu hangisidir?**

- A) Bakan      B) Vali      C) Okul Müdürü  
D) Öğretmen      E) Müdür Yard.

**5. Rehberlik hizmetlerindeki yöneltilmeler ve yerleştirmeler;**

- IV. Eğitsel
- V. Mesleki
- VI. Sosyal

**alanların hangilerinde yapılır?**

- A) Yalnız I      B) Yalnız II      C) II ve III  
D) I ve III      E) I, II ve III

**6. Günümüzdeki eğitim anlayışı, hangi düşünce anlayışı ilkelerinin içselleştirilmesine dayanır?**

- A) Realizm      B) Pragmatizm      C) Rasyonalizm  
D) Hümanizm      E) İdealizm

**7. Bugün hâlihazırda en güncel yaklaşım olarak kabul edilen rehberlik modeli aşağıdakilerden hangisidir?**

- A) Parsons Modeli
- B) Özellik Faktör Modeli
- C) Kapsamlı Rehberlik Modeli
- D) Rehberliği Eğitim Süreci ile Karşılaştıran Model
- E) Rehberliği Karar Verme Sürecine Yardımcı Olarak Gören Model

**8. Rehberlik hizmetleri sürecinde;**

- I. Süreklilik
- II. Gönüllülük
- III. Gizlilik

**hangilerine uyulur?**

- A) Yalnız I      B) Yalnız II      C) II ve III  
D) I ve III      E) I, II ve III

9. Özel yetenekli öğrenciler için hazırlanmış programlarda en sık tercih edilen eğitim stratejisi aşağıdakilerden hangisidir?

- A) Gruplama
- B) Farklılaştırma
- C) Hızlandırma
- D) Zenginleştirme
- E) Değerlendirme

10. Okul Rehberlik ve Psikolojik Hizmetleri Yürütme Komisyonu, ilgili yönetmeliğine eğitim-öğretim süreci boyunca en az kaç defa toplanır?

- A) 1
- B) 2
- C) 3
- D) 4
- E) 5

11. Tehdit, şantaj, cinsel içerikli istismar, suça ve uyuşturucu kullanımına teşvik vb durumlarda kolluk birimlerine bildirim yükümlüğü hangisine aittir?

- A) Tüm okul personeline
- B) İlçe/il Millî Eğitim Müdürüne
- C) Okul Müdürüne
- D) Psikolojik Danışmana
- E) Sınıf Rehber Öğretmenine

12. Aşağıdaki rehberlik hizmetlerinden hangisi öğrencilere yönelik değildir?

- A) Değerlendirme
- B) Danışma
- C) İzleme
- D) Oryantasyon
- E) Müşavirlik

13. Okul Rehberlik ve Psikolojik Hizmetleri Yürütme Komisyonu ilk toplantısı öğretmenler kurulu toplantısının yapıldığı tarihten itibaren en geç ne zaman yapar?

- A) 3 gün içinde
- B) 5 gün içinde
- C) 15 gün içinde
- D) 30 gün içinde
- E) 45 gün içinde

14. Rehberlik hedefini ve amacını aşağıdaki psikoloji dallarından hangisinden alır?

- A) Klinik Psikoloji
- B) DeneySEL Psikoloji
- C) İnsancıl Psikoloji
- D) Sosyal Psikoloji
- E) Gelişim Psikolojisi

15. Rehberliğin özünü oluşturan hizmet aşağıdakilerden hangisidir?

- A) Danışma
- B) Oryantasyon
- C) Müşavirlik
- D) Değerlendirme
- E) İzleme

16. Okul Rehberlik ve Psikolojik Hizmetleri Yürütme Komisyonunun sürekli üyeleri arasında;

- I. Okul müdürü
- II. Sınıf şube rehber öğretmenleri
- III. Müdür yardımcıları
- IV. Psikolojik Danışman
- V. Zümre başkanları

hangileri vardır?

- A) Yalnız I
- B) Yalnız IV
- C) I ve IV
- D) I, III ve IV
- E) I, II, III ve IV

17. Kapsamlı Rehberlik ve Psikolojik Danışma Programının özellikleri arasında aşağıdakilerden hangisi sayılamaz?

- A) Sonuç temellidir.
- B) Veri tabanlıdır.
- C) Takım çalışmasını gerektirir.
- D) Gelişimseldir.
- E) Esnek temellidir.

18. Rehberliğin temel amacı aşağıdakilerden hangisidir?

- A) Bireyin kendini gerçekleştirmesine yardım etmek
- B) Sınavlarda akademik başarıyı artırmak
- C) Sıkıntıya düştüğünde bireye kanat germek
- D) İş dünyası için mesleki yönlendirme yapmak
- E) Eğitim-öğretim faaliyetlerini öğrenci istekleri doğrultusunda planlamak

19. Üstün yetenekli çocukların özellikleri arasında;

- I. Duygusal açıdan hassas olma
- II. Meraklı olup çok soru sorma
- III. Yaşından ileri seviyede mizah seviyesine sahip olma
- IV. İçine kapanık bir karaktere sahip olma

hangileri sayılabilir?

- A) Yalnız I
- B) I ve II
- C) III ve IV
- D) I, II ve III
- E) I, II ve IV

20. Özel Eğitim Hizmetleri Yönetmeliğinin kaçınıcı maddesi BEP Gelişim Birimini düzenler?

- A) 22.
- B) 34.
- C) 47.
- D) 53.
- E) 61.

Bu sorular, uzman ve başöğretmenlik sınavında değerli öğretmenlerimizi destek amacıyla Metin Özdamarlar tarafından ücretsiz olarak paylaşılmıştır. Ticari olmamak şartıyla dilediğiniz gibi paylaşabilirsiniz. Bilgi paylaşıldıkça çoğalır.

Metin Özdamarlar

**UZMAN ÖĞRETMENLİK VE BAŞÖĞRETMENLİK SINAVI**  
**MODÜL-3: ÖZEL EĞİTİM VE REHBERLİK**  
**HAZIRLIK SORULARI-**  
**FÖY:12 CEVAP ANAHTARI**

---

1. B
2. A
3. C
4. D
5. E
6. D
7. C
8. E
9. D
10. C
11. A
12. E
13. D
14. C
15. A
16. D
17. E
18. A
19. D
20. C

Metin Özdamarlar

**UZMAN ÖĞRETMENLİK VE BAŞÖĞRETMENLİK SINAVI**  
**MODÜL-1: HAZIRLIK SORULARI-FÖY-1**

1.Öğrenme sürecinde değerlendirme yaparken kullanılan tekniklerden biri de yumruk yapmadır. Öz değerlendirme tekniği olan yumruk yapmada öğrenciler öğrenmelerini tablodaki gibi bir elinin parmaklarını kullanarak birden beşe sıralarlar.

	<u>Acık olan parmak sayısı</u>	<u>Öğrencinin özdeğerlendirmesi</u>
I.	5	Birisine açıklayacak kadar iyi biliyorum.
II.	4	Biraz yardıma ihtiyacım var.
III.	3	Yalnız başıma yapabilecek kadar iyi biliyorum.
IV.	2	Daha fazla pratik yapmaya ihtiyacım var.
V.	1	Henüz öğrenmenin başındayım.

Tablonun doğru alabilmesi için hangilerinin yer değiştirmesi gereklidir?

- A) I ve II      B) II ve III      C) III ve IV.  
D) II ve V      E) IV ve V

2. Ağırlıklı olarak hatırlama ve anlama düzeyindeki sorulara yönelik geri bildirim sağlar. Doğru ve yanlış gibi *sınırlı geri bildirimler* için daha uygundur.

Bilgi verilen Web 2.0 aracı aşağıdakilerden hangisidir?

- A) Kahoot      B) Actively      C) Socrative  
D) Edmodo      E) Formative

3. Farklılaştırılmış öğretim yaklaşımın, öğrenme araştırma ve stillerine dayandırıldığı bilim insanları arasında hangisi yoktur?

- A) Vygotsky      B) Gardner      C) Bloom  
D) Piaget      E) Skinner

4. Ülkemizde program geliştirme alanına önemli katkılar sağlayan Prof. Dr. Selahattin Ertürk eğitim programını hangisi ile tanımlamıştır?

- A) Sürek      B) Kavşak      C) İşlek  
D) Yetişek      E) İzlek

5. Eğitim programının temel sorunları üzerine değinen ve bu konuyla ilgili 1918 yılında ilk kitabını yazan bilim insanı hangisidir?

- A) Hunkins      B) English      C) Posner  
D) Tyler      E) Bobbit

6. WWF (Dünya Doğayı Koruma Vakfı) tarafından “plastik denizi” olma riskiyle karşı karşıya olduğu açıklanan deniz hangisidir?

- A) Marmara      B) Ege      C) Akdeniz  
D) Karadeniz      E) Kızıldeniz

7. Eğitim programının ne olduğu ile ilgili literatürde farklı tanımlamalar yapılmıştır.

Buna göre aşağıda verilen eğitim programı tanımı ve bilim insanı eşleştirmelerinden hangisi yanlıştır?

	<u>Bilim İnsanı</u>	<u>Eğitim Programı Tanımı</u>
A)	Tyler	“Geçmişte ya da şuandaki uygulamalar ile bilimsel ve kuramsal çalışmalardan elde edilen amaçlar doğrultusunda biçimlenmiş öğrenci yaşantılarının bütünüdür.”
B)	English	“Okul da ya okul sistemi içinde en azından öğretmenlerin öğrencilere öğretmesi gereken içeriği ve kullanabilecekleri yöntemleri içeren bir plandır.”
C)	Strauven	“Hem öğretmene hem de değerlendirme sürecine karar vermeye olanak sağlayan öğrenme dizisidir.”
D)	Ornstein	“Kendine özgü temelleri olan, bilgi alanları, araştırma yaklaşımları, kurumları ve ilkeleri ve uzmanları olan bir çalışma alanıdır.”
E)	Bobbit	“Çocuk ve gençlerin yetişkin yaşamında yapılması gereken şeyleri iyice yapabilme becerisi geliştirmek ve her açıdan yetişkinlerin olması gerektiği gibi olmak için yapmaları gereken şeylerin toplamıdır.”

8. Sosyal Bilgiler Öğretmeni Metin Bey, ders kapsamında öğrencileri “Malazgirt 1071” filmine izlemeye götürmüştür.

Buna göre Metin Bey’in hangi programı uyguladığı söylenebilir?

- A) Karşıt      B) Önerilen      C) Desteklenen  
D) Ekstra      E) Örtük

9. Millî Eğitim Bakanlığı tarafından ders kitaplarının ücretsiz olarak dağıtılması hangi program türünün uygulanmasına örnek verilebilir?

- A) Karşıt      B) Ekstra      C) Desteklenen  
D) Önerilen      E) Uygulanan

10. Aşağıdakilerden hangisi “farklılaştırılmış öğretim modeli”nin özelliklerinden biri değildir?

- A) Sınıfın fiziki düzenlemeleri sabittir ve değiştirilmez.
- B) Öğretmen ve öğrenciler sınıf işleme kurallarına katılır.
- C) Öğrenciler hem fiziksel hem de duygusal olarak kendini güvende hisseder.
- D) Bireysel farklılıklar doğal ve olumlu kabul edilir.
- E) Öğrenciler birbirlerini desteklemeyi öğrenirler.

11. Johan Rockström öncülüğünde bir grup bilim insanının 2009 yılında yayımladığı “Gezegenin Sınırları: İnsanlık İçin Güvenli Alanı Araştırmak” isimli bilimsel makalede, gezegenimizde yaşamın sürmesi için kaç kritik eşik belirlenmiştir?

- A) 3
- B) 7
- C) 9
- D) 12
- E) 15

12. Küresel sera gazı salınımlarına en fazla hangi sektör neden olmaktadır?

- A) Sanayi
- B) Tarım
- C) Ulaştırma
- D) Ormancılık
- E) Elektrik üretimi

13. Küresel ısınma için “kırmızı alarm” ve “geri dönüşmez eşik” olarak değerlendirilen yüzey sıcaklığı aşağıdakilerden hangisidir?

- A) 1.0 C°
- B) 1.5 C°
- C) 2.0 C°
- D) 2.5 C°
- E) 3.00 C°

14. Aşağıdakilerden hangisi en fazla “doğal karbon yutağı”dır?

- A) Ovalar
- B) Dağlar
- C) Platolar
- D) Okyanuslar
- E) Buzullar

15. Çevre, Şehircilik ve İklim Değişikliği Bakanlığı’na bağlı “Sürekli İzleme Merkezi ve Çevre Referans Laboratuvarı” hangi ilimizdedir?

- A) İstanbul
- B) İzmir
- C) Ankara
- D) Zonguldak
- E) Konya

16. Birleşmiş Milletlerin “Uluslararası Okyanus Bilimleri On Yılı” olarak ilan ettiği dönem hangi yıllar arasını kapsar?

- A) 2010-2020
- B) 2016-2025
- C) 2021-2030
- D) 2019-2029
- E) 2031-2040

17. “Sürdürülebilir kalkınma” kavramı ilk kez kaç yılında tanımlanmıştır?

- A) 1976
- B) 1987
- C) 1993
- D) 2012
- E) 2020

18. Türkçe Öğretmeni Betül Hanım, 5. sınıfa başlayan öğrencilere “farklılaştırılmış öğretim yaklaşımı” uygulamaya karar vermiş ve ilk derste sınıfa aşağıdaki konuşmayı yapmıştır:

- “Burada olmanızdan, sizi daha iyi tanıyacak olmaktan çok memnunum ve sınıfa önemli deneyimler ve özellikler getirdiğiniz farkındayım.”
- “Bu sınıfta ve dünyada önemli olduğunuzdan, olabildiğince hızlı ve çok büyümenize yardımcı olmak için çok çalışacağım.”
- “Her zaman ilk denemenizde her şeyi doğru yapamayabilirsiniz. Ben de sizin için ve sizinle başarınızı geliştirecek yaklaşımlar bulmak için çalışacağım.”
- “Sizi dinleyeceğim, sizden öğreneceğim, sizi sınıfımızda gözlemleyeceğim, ilerlemenizi inceleyeceğim ve rehberliğinizi isteyeceğim.”

Buna göre Betül Hanım’ın, farklılaştırılmış sınıfta hangi mesajı öğrencilere ilettiği söylenemez?

- A) Davet
- B) Yatırım
- C) Kalıcılık
- D) Düşünme
- E) Fırsat

19. Farklılaştırılmış bir sınıfta öğrenciler;

- I. Dil
- II. Cinsiyet
- III. Din
- IV. Öğrenme biçimi
- V. Öğrenme hızı

özelliklerinin hangilerinde farklılık gösterirler?

- A) I ve III
- B) I ve IV
- C) I, III ve V
- D) I, II, IV ve V
- E) I, III ve IV

20. Portfolyo sürecinin ilk aşaması aşağıdakilerden hangisidir?

- A) Ürünlerin seçimi
- B) Öğrencilerin sunum yapması
- C) Ürünlerin toplanması
- D) Öğretmenin değerlendirme yapması
- E) Çalışma gruplarının oluşturulması

Bu sorular, uzman öğretmenlik sınavında değerli öğretmenlerimizi destek amacıyla Metin Özdamarlar tarafından ücretsiz olarak paylaşılmıştır. Ticari olmamak şartıyla dilediğiniz gibi paylaşabilirsiniz. Bilgi paylaşıldıkça çoğalır.



UZMAN ÖĞRETMENLİK VE BAŞ ÖĞRETMENLİK SINAVI  
MODÜL-1 HAZIRLIK SORULARI FÖY-1  
CEVAP ANAHTARI

---

1. B
2. A
3. E
4. D
5. E
6. C
7. C
8. D
9. C
10. A
11. C
12. E
13. B
14. D
15. C
16. C
17. B
18. E
19. D
20. C

*Metin*  
**ÖZDAMARLAR**

# UZMAN ÖĞRETMENLİK VE BAŞÖĞRETMENLİK SINAVI

## MODÜL-1: HAZIRLIK SORULARI-FÖY-2

1.Farklılaştırılmış öğretim yaklaşımının uzun vadeli hedefi aşağıdakilerden hangisidir?

- A) Yaşam boyu öğrenmeyi geliştirmek
- B) Hazırbulunusluk seviyelerini artırmak
- C) Öğrenme profillerini belirlemek
- D) İlgi duyulan konuya odak sağlamak
- E) Bireyin önemli olduğunu hissettirmek

2.Öğretim sürecinin “girdi”si aşağıdakilerden hangisidir?

- A) Ürün
- B) İçerik
- C) Süreç
- D) Öğrenme ortamı
- E) Zaman

3. Farklılaştırılmış öğretimde öğretim öncesinde, öğretim sürecinde ve öğretim sonrasında olmak üzere üç farklı değerlendirme tekniği vardır.

Aşağıdaki hangisi “öğretim sonrasında” kullanılan tekniklerden biri değildir?

- A) Sarmal oluşturma
- B) Konuşma halkası yapma
- C) Döngüsel yansıma
- D) Yumruk yapma
- E) Portfolyo hazırlama

4.Farklılaştırılmış öğretim modelinde öğrencilerin;

- I. Hazırbulunusluk
- II. İlgi düzeyi
- III. Sosyal çevre
- IV. Öğrenme profili

özelliklerinden hangilerinin farklılaştırılması hedeflenir?

- A) I ve II
- B) I ve III
- C) II ve III
- D) II ve IV
- E) I, II ve IV

5.Bloom taksonominin ilk ve son aşamalarını oluşturan üst düzey beceriler hangileridir?

- A) Hatırlama-Uygulama
- B) Kavrama-Uygulama
- C) Hatırlama-Değerlendirme
- D) Kavrama-Değerlendirme
- E) Analiz-Sentez

6. Portfolyo sürecindeki çalışmalar şöyledir:

- I. Öğrenciler, öğrenmelerini ve hedeflerini arkadaşlarına açıklar.
- II. Öğrenciler kurallara göre ürünlerden parça seçer.
- III. Öğrencilerin oluşturduğu ürünler toplanır.
- IV. Öğrenciler bu ürünü neden seçtiğini açıklar.

Bu çalışmaların sıralaması hangi seçenekte doğru verilmiştir?

- A) I-II-III-IV.
- B) I-III-IV-II
- C) III-II-I-IV.
- D) III-II-IV-I
- E) II-IV-III-I

7.Aşağıdakilerden hangisi “Neden farklılaştırılmış öğretim?” sorusuna verilecek bir yanıt olamaz?

- A) Her öğrencinin öğrenme potansiyelin üst düzeye çıkarılması hedeflenir.
- B) Okul-veli iş birliği başarıyı standart hâle getirir.
- C) Zaman ve kaynaklar esnek bir şekilde kullanılır.
- D) Tüm öğrencilerin başarılı olabileceği bir ortam oluşturulur.
- E) Öğrencilerin verimli seçimler yapılmasına yardımcı olunur.

8. Bloom taksonomisine göre üst düzey kaç düşünme becerisi vardır?

- A) 3
- B) 4
- C) 5
- D) 6
- E) 7

9.Farklılaştırılmış öğretim yaklaşımının temel ilkeleri arasında aşağıdakilerden hangisi sayılamaz?

- A) Sınıf yönetimi esnektir ve öğrenme dengesini sağlar.
- B) Tüm öğrenciler için yüksek öğrenme hedefleri içerir.
- C) Nitelikli öğretim programı her sınıfta standarttır.
- D) Değerlendirme süreç içinde devam eder ve öğretim hakkında bilgi verir.
- E) Grup üyelerinin her biri için öğrenme desteklenir.

10. Öğretmenin, okulun, toplumun norm ve değerlerini içeren program türü aşağıdakilerden hangisidir?

- A) Örtük B) Önerilen C) Resmî  
D) Ekstra E) Karşıt

11. Farklılaştırılmış öğretimin en az kaç temel ilkesi vardır?

- A) 3 B) 5 C) 7  
D) 9 E) 11

12.

- Belli bir düzeni ve kapsamı vardır.
- Yasa ve anayasa temel alınarak hazırlandığı için hukukî bir nitelik taşır.
- Ders planı hazırlama konusunda öğretmene temel oluşturmaz.

Bilgi verilen program türü hangisidir?

- A) Karşıt program  
B) Resmî program  
C) Uygulamadaki program  
D) Test edilen program  
E) Örtük program

13. Dünya Sağlık Örgütü verilerine göre her yıl 10 kişiden 9'u hangisine bağlı kirlilik nedeniyle hayatını kaybetmektedir?

- A) Hava B) Toprak C) Su  
D) Görüntü E) Gürültü

14. Türkiye'de ilk Sıfır Atık uygulaması;

- I. Cumhurbaşkanlığı  
II. Çevre, Şehircilik ve İklim Değişikliği Bakanlığı  
III. Enerji ve Tabii Kaynaklar Bakanlığı  
IV. Tarım ve Orman Bakanlığı

hangileri tarafından başlatılmıştır?

- A) Yalnız II B) I ve II C) I, II ve III  
D) I, II ve IV E) I, III ve IV

15. Sıfır atıkta en önemli etken aşağıdakilerden hangisidir?

- A) Maliyetleri olabildiğince kıstmak  
B) Her türlü israfın önüne geçmek  
C) Çevresel riskleri azaltmak  
D) Paydaşların iş birliğini sağlamak  
E) Poşet kullanımını ücretli hâle getirmek

16. Birleşmiş Milletler Gıda ve Tarım Örgütü (FAO) verilerine göre dünya toprağının üst kaç santimetresi tüm atmosferden neredeyse iki kat daha fazla karbon içermektedir?

- A) 5 cm B) 10 cm C) 20 cm  
D) 25 cm E) 30 cm

17. Türkiye'de israfı azaltmak ve çevreyi korumak amacıyla "Sıfır Atık" atık politikası kaç yılından itibaren yürütülmektedir?

- A) 2007 B) 2010 C) 2013  
D) 2017 E) 2020

18. Program geliştirmede planlama aşamasında yapılması gereken ilk iş aşağıdakilerden hangisidir?

- A) Çalışma takviminin belirlenmesi  
B) Resmi prosedürün tamamlanması  
C) Alan uzmanlarının seçilmesi  
D) Gereksinimlerin tespit edilmesi  
E) Program tasarısının hazırlanması

19. Aşağıdakilerden hangisi eğitim programının temel öğelerinden biri değildir?

- A) Amaçlar B) İçerik C) Süreç  
D) Ölçme ve değerlendirme E) Araç ve gereçler

20. Eğitim programı geliştirme döngüsel bir süreçte sahiptir.

Bu durum;

- I. Dinamiklik  
II. Çeşitlilik  
III. Süreklilik  
IV. Kaçınılmazlık

hangilerinin bir sonucudur?

- A) I ve III B) I ve IV C) I, II ve III  
D) I, II ve IV E) I, II, III ve IV

Bu sorular, uzman öğretmenlik sınavında değerli öğretmenlerimizi destek amacıyla Metin Özdamarlar tarafından ücretsiz olarak paylaşılmıştır. Ticari olmamak şartıyla dilediğiniz gibi paylaşabilirsiniz. Bilgi paylaşıldıkça çoğalır.

UZMAN ÖĞRETMENLİK VE BAŞÖĞRETMENLİK SINAVI  
MODÜL-1: ÖĞRENME VE ÖĞRETME SÜREÇLERİ  
HAZIRLIK SORULARI-FÖY-2  
CEVAP ANAHTARI

---

1. A
2. B
3. D
4. E
5. C
6. D
7. B
8. D
9. C
10. A
11. C
12. B
13. A
14. B
15. D
16. E
17. D
18. C
19. E
20. E

*Metin*  
**ÖZDAMARLAR**

**UZMAN ÖĞRETMENLİK VE BAŞÖĞRETMENLİK SINAVI**  
**MODÜL-1: ÖĞRENME VE ÖĞRETME SÜREÇLERİ**  
**HAZIRLIK SORULARI-FÖY-3**

1. "Akran öğretimi" ile ilgili aşağıda verilen bilgilerden hangisi yanlıştır?

- A) Belli branşlarda uygulanabilir bir yöntemdir.
- B) Öğrenciyi merkeze alır.
- C) Öğrencinin ihtiyaçlarını göz önünde bulundurur.
- D) Birbirlerini çok iyi anlayan akranların desteğinde yürütülür.
- E) Öğrenciyi aktif kılmayı hedefler.

2. "Akran öğretimi"nin temeli aşağıdaki tekniklerden hangisine dayanır?

- A) Rol oynama B) İstasyon C) Benzetim
- D) Rol değişimi E) Problem çözme

3. Akran öğretimi basamak basamak ilerleyen bir döngü içerisinde gerçekleşir.

Buna göre ilk basamak aşağıdakilerden hangisidir?

- A) Öğrenci oylaması
- B) Açıklama / Anlatma
- C) Kısa konu anlatımı
- D) Cevapların gözden geçirilmesi
- E) Kavram testinin uygulanması

4. Kavram haritası hazırlanırken dikkat edilecek hususlar arasında;

- I. Tek bir akış diyagramı hazırlanmalıdır.
- II. Kavram haritalarında özel isim kullanılmalıdır.
- III. Her kavram bir defa kullanılmalıdır.
- IV. Belli grup kavramların renklendirilmesi ayrıt edicilik sağlanmalıdır.

hangileri sayılabilir?

- A) I ve II B) I ve III C) II ve III
- D) II ve IV E) III ve IV

5. Akran öğretiminin sınırlılığı aşağıdakilerden hangisidir?

- A) Kalabalık sınıf gruplarında kullanılamaması
- B) Teknolojik uygulamalarının kullanılmasının maliyeti artırması
- C) Planlamanın ciddi zaman gerektirmesi
- D) Akranların eşleştirilmesinde zaman kaybı yaşanması
- E) Eğitim ve öğretim tekniklerinin uygulanmasının zor olması

6. Zihin haritaları aşağıdakilerden hangisi tarafından geliştirilmiştir?

- A) David Johnson B) Bob Gowin C) Frederick Burhaus
- D) Tony Buzan E) Jerome Bruner

7. Aşağıdakilerden hangisi "kavram geliştirme" sürecinde öne çıkan yaklaşımlardan biri değildir?

- A) Genelleme B) Ayrım C) Tümevarım
- D) Tümdengelim E) Değerlendirme

8. Bir kavram diğer kavramların anlaşılmasına yardımcı oluyorsa o kavram için aşağıdaki değerlendirmelerden hangisi yapılabilir?

- A) Öğrenilebilirdir. B) Güçlüdür. C) Açıktır.
- D) Geneldir. E) Kullanılabilir.

9. Millî Eğitim Bakanlığı, 2005 eğitim programını geliştirdikten ve seçilen okullarda pilot uygulamasını yaptıktan sonra; öğrencilerin, öğretmenlerin, yöneticilerin ve ailelerin programla ilgili değerlendirmelerini almıştır.

Bu durum hangi program değerlendirme yaklaşımına örnek verilebilir?

- A) Katılımcı odaklı
- B) Yönetime dayalı
- C) Tüketici odaklı
- D) Uzman odaklı
- E) Hedefe dayalı

10. Program değerlendirmenin tarihsel gelişimine bakıldığında ilk değerlendirme çalışmalarının hangi amaçla yapıldığı söylenebilir?

- A) Alan uzmanlarının görüşlerinin alınması
- B) Sosyo-ekonomik düzeyin yükseltilmesi
- C) Öğrenci başarılarının belirlenmesi
- D) Eğitim politikalarının belirlenmesi
- E) Okul-aile işbirliğinin geliştirilmesi

11. Program geliştirilmesine kaynaklık eden en temel ve en kritik aşama hangisidir?

- A) Gereksinimler
- B) Amaçlar
- C) İçerikler
- D) Değerlendirmeler
- E) Süreçler

12. Kavram öğretiminde en iyi şekilde temsil edilen örnekler kullanılmalıdır.

Buna göre aşağıdakilerden hangisi verilen cümle ile çelişir?

- A) Amasya elması
- B) Kayseri mantısı
- C) İnegöl köftesi
- D) Bursa şeftalisi
- E) Konya domatesi

13. Okul dışı öğrenme ortamını aşağıdakilerden hangisi en iyi şekilde ifade eder?

- A) Öğretim programındaki kazanımlara uygun her ortam
- B) Okula fiziki olarak yakın mesafede olan her ortam
- C) Öğretmene ve öğrenciye ek maliyet getirmeyen her ortam
- D) Okul yönetiminin resmî izin verebildiği her ortam
- E) "Veli İzin Belgesi"yle onların bilgisi dâhilinde gidilen her ortam

14. Akran öğretimi yönteminin uygulanmasındaki en önemli aşamalardan biri kavram sorusudur.

Kavram sorusunun özellikleri arasında hangisi sayılamaz?

- A) Sadece sayılardan oluşmamalıdır.
- B) Açık uçlu sorular hazırlanmalıdır.
- C) Sorular ne zor ne kolay olmalıdır.
- D) Öğrencinin anlayacağı netlikte olmalıdır.
- E) Tek bir kavram üzerine olmalıdır.

15. Okul dışı öğrenme ortamları aşağıdaki eğitim-öğretim yöntemlerinden hangisine daha çok uygundur?

- A) Basitten karmaşığa
- B) Bilinenden bilinmeyene
- C) Somuttan soyuta
- D) Yaparak yaşayarak
- E) Yakından uzağa

16. Sınıf Öğretmeni Zeki Yıldız, 4-A sınıfında akran öğretimi yöntemi uygularken en kolay ve en kısa sürede öğrencilerin yanıtlarını alıp değerlendirme yapılabilecek yöntem kullanmıştır.

Bu yöntem aşağıdakilerden hangisidir?

- A) Clickers
- B) El kaldırma
- C) Tarama formları
- D) Flaş kartlar
- E) Çevrimiçi yanıtlar

17. Akran öğretiminde cevabın verilmesi, yeni bir soru yöneltmesi veya konuya geçilmesi için başarı kriteri aşağıdakilerden hangisidir?

- A) %40
- B) %50
- C) %60
- D) %70
- E) %80

18. Okul dışı öğrenme ortamlarında yapılan etkinliklerin öğrencilerin;

- I. Bilişsel
- II. Duyuşsal
- III. Psikomotor

yönlerinden hangilerinin gelişimine katkı sağladığı söylenebilir?

- A) Yalnız I
- B) Yalnız II
- C) I ve II
- D) II ve III
- E) I, II ve III

19. Formal ve informal öğrenmenin bazı özelliklerini gösteren tabloya aşağıda yer verilmiştir.

	Formal Öğrenme	İnformal Öğrenme
I.	Genellikle okulda yapılır.	Her yerde yapılır.
II.	Yapılandırılmıştır.	Yapılandırılmamıştır.
III.	Zorunlu olarak yerine getirilir.	Gönüllü olarak yerine getirilir.
IV.	Öğrenme değerlendirilmez.	Öğrenme değerlendirilir.
V.	Ardışıktır.	Ardışık değildir.

Buna göre tablonun hangi satırında yanlışlık yapılmıştır?

- A) I
- B) II
- C) III
- D) IV
- E) V

20. Okul dışı öğrenme etkinlikleri hazırlarken;

- I. İçerik
- II. Yöntem
- III. Ortam
- IV. Maliyet

hangilerinin ilişkisine dikkat etmek gereklidir?

- A) I ve III
- B) I ve IV
- C) I, II ve III
- D) I, II ve IV
- E) I, III ve IV

Bu sorular, uzman öğretmenlik sınavında değerli öğretmenlerimizi destek amacıyla Metin Özdamarlar tarafından ücretsiz olarak paylaşılmıştır. Ticari olmamak şartıyla dilediğiniz gibi paylaşabilirsiniz. Bilgi paylaşıldıkça çoğalır.

UZMAN ÖĞRETMENLİK VE BAŞÖĞRETMENLİK SINAVI  
MODÜL-1: ÖĞRENME VE ÖĞRETME SÜREÇLERİ  
HAZIRLIK SORULARI-FÖY-3 CEVAP ANAHTARI

---

1. A
2. D
3. C
4. E
5. B
6. D
7. E
8. B
9. A
10. C
11. A
12. E
13. A
14. B
15. D
16. B
17. D
18. E
19. D
20. C

*Metin*  
**ÖZDAMARLAR**

# UZMAN ÖĞRETMENLİK VE BAŞÖĞRETMENLİK SINAVI

## MODÜL-1: ÖĞRENME VE ÖĞRETME SÜREÇLERİ

### HAZIRLIK SORULARI: FÖY-4

1. “Öğrenmenin en önemli ve itici gücü” aşağıdakilerden hangisidir?

- A) Ödül B) Merak C) Gereksinim  
D) Pekiştirme E) Motivasyon

2. Öğrenme sürecinin etkili ve verimli olabilmesi için dikkat edilmesi gereken bazı unsurlar vardır.

Aşağıdakilerden hangisi bunlardan biri değildir?

- A) Çocuklar baskı ve korkuyla değil kendi istekleriyle etkili öğrenirler.  
B) Öğretmenlerin en önemli görevi çocuklara öğrenmeyi sevdirmektir.  
C) Çocukların özgüveni sürekli desteklenmelidir.  
D) Hatalar öğrenme sürecinin önemli deneyimleridir.  
E) Öğrenme ancak öğretmenin çabası ile gerçekleşir.

3. Öğrenim sürecinde geri bildirimler büyük önem taşımaktadır.

Buna göre etkili bir geri bildirimin özellikleri arasında hangisi yoktur?

- A) Ayrıntılı olarak sunulmalıdır.  
B) Süreç odaklı olmalıdır.  
C) Ürüne değil kişiye kişilik yönelik olmalıdır.  
D) Pozitif unsurları içermelidir.  
E) İlerlemeyi ve farkı göstermelidir.

4. Bir davranışın içgüdü sayılabilmesi için;

- I. Sonradan kazanılmalıdır.  
II. Bir türün tüm üyelerinde bulunmalıdır.  
III. Başka türlerde aynı biçimde bulunmalıdır.  
IV. Karmaşık bir davranış örüntüsü olmalıdır.

Özelliklerinden hangilerine sahip olması gereklidir?

- A) I ve II B) I ve III C) II ve III  
D) II ve IV E) III ve IV

5.

- Kahoot
- Socrative
- Actively

Verilenler etkili geri bildirim sürecinde hangi uygulamalara örnek verilebilir?

- A) Web 2.0 araçlarına  
B) Ödüllendirmeye  
C) Öğretim yöntemlerine  
D) Resmî planlara  
E) Ders materyallerine

6. Yapılan bilimsel araştırmalar, annelik içgüdüsel davranışının, salgılanan hangi hormonla ortaya çıktığını kanıtlamıştır?

- A) Leptin B) Prolaktin C) Ghrelin  
D) Melatonin E) Troksin

7. İyi bir öğrenmenin olabilmesi için organizmanın davranışı öğrenebileceği yaşa gelmesi gereklidir.

Buna göre bebeklerin yürümesi için kaç ay civarı uygundur?

- A) 7 ay B) 8 ay C) 9 ay  
D) 10 ay E) 11 ay

8. Aşağıdakilerden hangisi “sanal sınıf”ta öğrenim için daha uygundur?

- A) Kahoot B) Formative C) Edmodo  
D) Socrative E) Actively

9. Geri bildirimler “anlık” olabileceği gibi “gecikmiş” olarak verilebilir.

Aşağıdakilerden hangisi “anlık” geri bildirimlere örnek verilebilir?

- A) “Kompozisyonunu okudum. Bazı anlatım bozuklukları var.”  
B) “Proje ödevini inceledim. Gayet başarılı.”  
C) “Çalışma kağıtlarını değerlendirdim. Bravo.”  
D) “Etkinliklerinde bazı eksik noktalar dikkatimi çekti.”  
E) “Bravo soruya verdiği cevap doğru.”

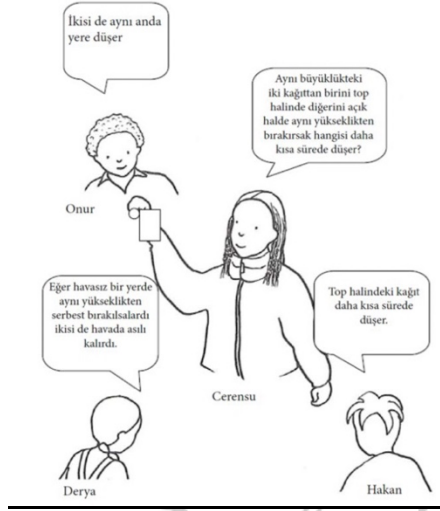


10. Sınıf Öğretmeni Cem Sefa Baş, sınıfında sürekli pozitif geri bildirim veren bir öğretmendir.

Buna göre Cem Sefa Öğretmenin sınıfında aşağıdaki cümlelerden hangisini kullanmış olamaz?

- A) "Çabanı övgüye değer buluyorum."
- B) "Cevabın oldukça başarılı."
- C) "Problemi çözme yaklaşımın doğru."
- D) "Gittikçe daha iyiye gidiyorsun."
- E) "Ödevin oldukça yetersiz yapılmış."

11.



Görsel hangi öğrenim aracına örnek verilebilir?

- A) Kavram haritası
- B) Kavram karikatürü
- C) Zihin haritası
- D) Metafor
- E) Diyagram

12. Sergilenen bazı davranışlar şöyledir:

- I. Gözbebeğinin fazla ışıktaki küçülmesi
- II. Yüksek ateşi olan bir çocuğun sayıklaması
- III. Öğrencinin parmak kaldırıncı söz verildiğini öğrendikten sonra bu davranışı kullanması

Bu davranışların sınıflandırılması hangi seçenekte doğru yapılmıştır?

	I	II	III
A)	Sonradan kazanılan	Doğuştan	Geçici
B)	Sonradan kazanılan	Geçici	Doğuştan
C)	Geçici	Sonradan kazanılan	Doğuştan
D)	Doğuştan	Geçici	Sonradan kazanılan
E)	Doğuştan	Sonradan kazanılan	Geçici

13.



Diyagram incelendiğinde aşağıdakilerden hangisi planlı eğitim yoluyla kazanılan davranışlara örnek verilebilir?

- A) İnsanlara saygı duyma
- B) Odasını toplama
- C) Sigara içme
- D) Kopya çekme
- E) Yankesicilik yapma

14. Bazı öğrencilerin kullandığı öğrenme stratejileri şu şekildedir:

- A) 6. sınıf öğrencisi Mehmet, Fen Bilimleri dersindeki konuları öğrenip öğrenmediğini kontrol etmiştir.
- B) 7.sınıf öğrencisi Asel, Sosyal Bilgiler dersinde öğrendiği konuları pekiştirmek için soru çözmüştür.
- C) 8.sınıf öğrencisi Ayça, Matematik sınavından 100 aldıktan sonra kantinden çikolata alarak kendini ödüllendirmiştir.

Bu öğrenme stratejilerinin sınıflandırılması hangi seçenekte doğru verilmiştir?

	MEHMET	ASEL	AYÇA
A)	Bilişsel	Duyuşsal	Üstbilişsel
B)	Bilişsel	Üstbilişsel	Duyuşsal
C)	Üstbilişsel	Bilişsel	Duyuşsal
D)	Üstbilişsel	Duyuşsal	Bilişsel
E)	Duyuşsal	Üstbilişsel	Bilişsel

15.2-C Sınıf Öğretmeni Nürge Ramazan, öğrencilerine Türkçe dersi için hazırladığı etkinliklerde; uygun başlıklandırma yapmış, ana kavramları ve fikirleri dikkatli şekilde yazmış, ön sorular eklemiş ve etkinliğinin amacını renkli kalemle dikkat çekici şekilde yazmıştır.

**Nürge Öğretmenin bu çalışması öğrenmenin hangi temel ilkesine yöneliktir?**

- A) Bilgileri örgütlemeye
- B) Ön bilgi ile yeni bilgi arasında bağ kurmaya
- C) Hedefe yönelmeye
- D) Doğrusal olmayan fazları kullanmaya
- E) Gelişimden etkilenmeye

16. “Okul ekosistemindeki tüm paydaşların o bireye dair izlenimlerinin toplamı” olarak tanımlanan unsur aşağıdakilerden hangisidir?

- A) Özdenetim B) Öz güven C) Özeleştirir
- D) Özkaynak E) Özelleştirme

17. Öğrencilerin akademik özgüvenlerini etkileyen en önemli unsur aşağıdakilerden hangisidir?

- A) Maliyetler B) Statüler C) Planlar
- D) Önyargılar E) Yönetmelikler

18.Geri bildirimlerden;

- I. Yapıcı
- II. Güçlendirici
- III. Düzeltici
- IV. Negatif

**niteliğine sahip olanlarından hangileri öğrenme üzerinde önemli etkiye sahiptir?**

- A) I ve II B) II ve III C) I ve IV
- D) I, II ve III E) I, II ve IV

19. Öğrenme, başlayıp biten bir olay değildir. Her öğrenme diğerinin bir ön öğrenmesidir. Temelde üç fazdan bahsedilebilir: Öğrenen önce ön öğrenmeleri ----, sonra yeni gelen bir bilgiyi ----, sonra yeni bilgiyle ön bilgiyi ----.

**Metindeki boşluklara sırasıyla hangileri yazılmalıdır?**

- A) hatırlar-seçer-birleştirir.
- B) hatırlar-birleştirir-seçer.
- C) seçer-hatırlar-birleştirir.
- D) seçer-birleştirir-hatırlar
- E) birleştirir-seçer-hatırlar.

20. Öğrenme sürecinde öğretmenin görevleri arasında;

- I. Öğrenmeyi sevdirmek
- II. Öğrenme çabalarını desteklemek
- III. Öğrenme kararlılıklarını sürdürmeye yardımcı olmak

**hangileri vardır?**

- A) Yalnız I B) Yalnız II C) I ve II
- D) II ve III E) I, II ve III

**Bu sorular, uzman öğretmenlik sınavında değerli öğretmenlerimizi destek amacıyla Metin Özdamarlar tarafından ücretsiz olarak paylaşılmıştır. Ticari olmamak şartıyla dilediğiniz gibi paylaşabilirsiniz. Bilgi paylaşıldıkça çoğalır.**

UZMAN ÖĞRETMENLİK VE BAŞÖĞRETMENLİK SINAVI  
MODÜL-1: ÖĞRENME VE ÖĞRETME SÜREÇLERİ  
HAZIRLIK SORULARI-FÖY-4 CEVAP ANAHTARI

---

1. B
2. E
3. C
4. D
5. A
6. B
7. C
8. C
9. E
10. E
11. B
12. D
13. D
14. C
15. A
16. B
17. D
18. A
19. A
20. E

*Metin*  
**ÖZDAMARLAR**

**UZMAN ÖĞRETMENLİK VE BAŞÖĞRETMENLİK SINAVI**  
**MODÜL-1: ÖĞRENME VE ÖĞRETME SÜREÇLERİ**  
**HAZIRLIK SORULARI: FÖY-5**

1. "Brunner"ın üzerinde en çok durduğu ve desteklediği öğretim ilkesi aşağıdakilerden hangisidir?

- A) Sosyalilik      B) Bütünlük      C) Anlamlılık  
D) Açıklık      E) Ekonomiklik

2. Farklılaştırılmış öğretimde kullanılan aşağıdaki yöntem ve tekniklerden hangisi, bireysel farklılaşmanın öğrenim ortamında meydana getirdiği olumsuzluğu gidermek amacıyla kullanılır?

- A) Öğrenme sözleşmesi  
B) Karmaşık öğretim  
C) Katlı öğretim  
D) Öğrenme ajandaları  
E) Katlı öğretim

3. Öğretim ilkeleri içerisinde en önemli ilke olarak değerlendirilen ilke aşağıdakilerden hangisidir?

- A) Ekonomiklik  
B) Güncellik  
C) Hayatilik  
D) Bütünlük  
E) Hedefe uygunluk

4. Somuttan soyuta öğretim ilkesi aşağıda verilen sınıf düzeyleri için daha uygundur?

- A) 1. Sınıf      B) 5. sınıf      C) 6. sınıf  
D) 7. sınıf      E) 8. sınıf

5. Çanakkale Savaşı'nı anlatan bir öğretmen;

- Çanakkale ile ilgili türküler dinletmiş,
- Çanakkale Savaşı'yla ilgili gerçek görüntüler ve belgeler izletmiş,
- Çanakkale şehitlerinin fotoğraflarını göstermiş ve savaş alanını 3D gezdirerek bilgiler vermiş,
- Çanakkale şehitleri için öğrencilere mektup yazdırmıştır.

Bu öğretmenin hangi öğretim ilkesini etkili şekilde kullandığı söylenebilir?

- A) Sosyalilik      B) Açıklık      C) Bütünlük  
D) Ekonomiklik      E) Güncellik

6. Okul Öncesi ve İlköğretim Kurumları Yönetmeliğine göre ortaokul ve imam-hatip ortaokullarında öğrencilere ders yılında istedikleri ders veya derslerden bireysel ya da grup çalışması şeklinde öğretmen rehberliğinde en az bir proje hazırlatılır. Proje konuları öğretmen tarafından belirlenir ve öğrenciler bu konulardan dilediğini özgürce seçer.

Metinde belirtilen durum hangi öğretim ilkesi ile ilişkilendirilebilir?

- A) Güncellik      B) Ayanilik      C) Anlamlılık  
D) Bütünlük      E) Sosyalik

7. Sosyal Bilgiler öğretmeni Erkan İsanmaz, 6. sınıf sosyal bilgiler dersinde derse başlamadan önce kazanımları tahtaya yansıtmış, bu kazanımları bilmenin önemini belirtmiş ve derste öğrenilen bilgilerin gündelik hayatta ne zaman, nerede, nasıl öğrencilerin işine yarayacağını anlatmıştır.

Erkan Öğretmen hangi öğretim ilkesini yerine getirmiştir?

- A) Bütünlük      B) Aktüalite      C) Aynilik  
D) Anlamlılık      E) Ekonomiklik

8. Sınıf Öğretmeni Mustafa Bey, öğrencilere önce ilçelerindeki, sonra illerindeki sonra Türkiye'deki doğal ve tarihi güzellikleri haritadan göstermiştir.

Mustafa Bey hangi öğretim ilkesine uymuştur?

- A) Bilinenden bilinmeyene  
B) Somuttan soyuta  
C) Yaparak yaşayarak  
D) Basitten karmaşığa  
E) Yakından uzağa

9. Bir öğretmen derse girdiğinde bir önceki dersin tekrarını yapıyor, o dersle ilgili sorular soruyor ardından yeni konuya başlıyorsa hangi öğretim ilkesine uygun hareket ediyordur?

- A) Basitten karmaşığa  
B) Yakından uzağa  
C) Bilinenden bilinmeyene  
D) Somuttan soyuta  
E) Yaparak yaşayarak

10. Öğretimde temel öge aşağıdakilerden hangisidir?

- A) Öğretmen      B) Öğrenci      C) Veli  
D) Hedef      E) Plan

11. Yaşam boyu öğrenme ile ilgili bazı yanlış anlayışlar vardır.

Bunlar arasında;

- I. Sadece yetişkinleri kapsamaz.
- II. Tesadüfi olarak oluşur.
- III. Öğretmenin yanında ebeveynler, kardeşler ve arkadaşlar da öğrenmeyi etkiler.
- IV. Yalnızca meslek ve beceri kazandırır.

hangileri sayılamaz?

- A) I ve III
- B) II ve III
- C) I ve IV
- D) I, II ve III
- E) I, II ve IV

12. Sunuş yoluyla öğrenmenin daha çok 5. Sınıftan itibaren uygulanabilmesi;

- I. Kavramlara yer verilmesi
- II. Soyut konuların anlatılması
- III. Öğretmen merkezli bir strateji olması

hangileriyle ilgilidir?

- A) Yalnız I
- B) Yalnız II
- C) I ve II
- D) II ve III
- E) I, II ve III

13. Bu öğrenme stratejisinde web destekli öğrenme ile sınıftaki öğrenmenin avantajlı ve güçlü birkaç yönü birleştirilir.

Bilgi verilen öğrenme stratejisi hangisidir?

- A) Probleme dayalı öğrenme
- B) Yaşam boyu öğrenme
- C) Beyin temelli öğrenme
- D) Harmanlanmış öğrenme
- E) İşbirlikli öğrenme

14. Aşağıdaki öğrenme stratejilerinden hangisinin temeli “5 duyu organına birden hitap etmeye” dayanır?

- A) Sunuş yoluyla öğrenme
- B) Buluş yoluyla öğrenme
- C) Araştırma-inceleme yoluyla öğrenme
- D) Beyin temelli öğrenme
- E) Tam öğrenme

15. Buluş yoluyla öğrenmede öğrencinin öğrenebilmesi için ön bilgilerinin olması gereklidir.

Buna göre buluş yoluyla öğrenme stratejisi hangi düzeydeki hedeflere daha uygundur?

- A) Bilgi
- B) Analiz
- C) Kavrama
- D) Alma
- E) Değerlendirme

16. Örgün ve yaygın eğitimin birleştirildiği öğretim ilkesi hangisidir?

- A) Yakından uzağa
- B) Yapararak yaşayarak
- C) Basitten karmaşığa
- D) Bilinenden bilinmeyene
- E) Somuttan soyuta

17. Hayat Bilgisi dersinde satın aldığı ürünlerin son kullanma tarihine bakmanın önemini öğrenen Ahmet Arhan, marketten süt alırken hemen son kullanma tarihine bakmıştır.

Bu durum hangi öğretim ilkesine örnektir?

- A) Transfer
- B) Hayatilik
- C) Açıklık
- D) Bütünlük
- E) Öğrenciye uygunluk

18. Bireyi harekete geçiren güdüler birincil ve ikincil güdüler olarak ikiye ayrılır.

Birincil güdüler arasında;

- I. Güvenlik
- II. Açlık
- III. Ait olma
- IV. Uyku

hangileri sayılabilir?

- A) I ve II
- B) II ve III
- C) I ve IV
- D) I, II ve III
- E) I, II ve IV

19. İşbirliğine dayalı öğrenmeyi başarıyla uygulamak için bazı temel ilkelere uymak gereklidir.

Aşağıdakilerden hangisi bu ilkelere uymak gereklidir?

- A) Bağımsızlık
- B) Sorumluluk
- C) Yüzyüze etkileşim
- D) Eşitlik
- E) Sosyal beceriler

20. “Okul, hayatın bir parçası olmalıdır. Ben ders içeriğini ve tasarımı ona göre planlıyorum.” diyen öğretmen hangi öğretim ilkesini hayata geçiriyordur?

- A) Bütünlük
- B) Aktüalite
- C) Aynılık
- D) Hayatilik
- E) Ekonomiklik

**Bu sorular, uzman öğretmenlik sınavında değerli öğretmenlerimizi destek amacıyla Metin Özdamarlar tarafından ücretsiz olarak paylaşılmıştır.**

UZMAN ÖĞRETMENLİK VE BAŞÖĞRETMENLİK SINAVI  
MODÜL-1: ÖĞRENME VE ÖĞRETME SÜREÇLERİ  
HAZIRLIK SORULARI-FÖY-5 CEVAP ANAHTARI

---

1. B
2. C
3. E
4. A
5. B
6. E
7. D
8. E
9. C
10. B
11. A
12. C
13. D
14. D
15. C
16. B
17. A
18. E
19. A
20. D

*Metin*  
**ÖZDAMARLAR**

# UZMAN ÖĞRETMENLİK VE BAŞÖĞRETMENLİK SINAVI HAZIRLIK

## MODÜL-2: ÖLÇME VE DEĞERLENDİRME

### FÖY: 6

Bu test, Modül 2'nin tüm konularını kapsar.

1.2022 Yılı Ortaöğretim Kurumlarına İlişkin Merkezî Sınav'da yer alan bazı testlerin *soru ayırt edicilik* indeksleri tablodaki gibidir.

DERS	SORU AYIRT EDİCİLİĞİ
Türkçe	0,39
Yabancı Dil	0,59
Matematik	0,44

Tablo değerlendirildiğinde;

- I. Türkçe  
II. Yabancı Dil  
III. Matematik

testlerinden hangilerinin soru ayırt ediciliğinin “kabul edilebilir düzey”in üzerinde olduğu söylenebilir?

- A) Yalnız I B) Yalnız II C) I ve II  
D) II ve III E) I, II ve III

2. Biyoloji Öğretmeni Seyit Gökçe, öğrencilere verdiği proje görevi değerlendirmek için şöyle bir ölçek hazırlamıştır:

ÖLÇÜT	PUAN
Maketi yaptığı materyal kalitelidir.	10
Ek yerlerinde pürüz bulunmamaktadır.	20
Özgün bir fikir ortaya koymuştur.	15
Renklendirmeler uyumludur.	10
.....	.....
.....	...

Buna göre Seyit Öğretmenin hangi değerlendirme yöntemini kullandığı söylenebilir?

- A) Gözlem formu  
B) Rubrik  
C) Akran değerlendirme  
D) Kontrol listesi  
E) Dereceleme Ölçeği

3. Bir ölçme aracında bulunması gereken *psikometrik* nitelikler şöyledir:

I.	Ölçmek istenilen özelliğin, başka özelliklerle karıştırılmadan, doğru ve tam olarak ölçülebilmesidir.
II.	Ölçme işleminden elde edilen puanların tesadüfi hatalardan arınık olmak derecesidir.
III.	Ölçme aracının geliştirilmesinin, uygulanmasının ve puanlanmasının kolay ve ekonomik olmasıdır.

Buna göre tabloda numaralanmış yerlere yazılması gereken nitelikler hangi seçenekte doğru verilmiştir?

	I	II	III
A)	Geçerlilik	Güvenirlilik	Kullanışlılık
B)	Güvenirlilik	Kullanışlılık	Geçerlilik
C)	Kullanışlılık	Güvenirlilik	Geçerlilik
D)	Kullanışlılık	Geçerlilik	Güvenirlilik
E)	Geçerlilik	Kullanışlılık	Güvenirlilik

4. Bazı ölçme sonuçlarına aşağıda yer verilmiştir:

I.	9-A sınıfında 24 öğrenci vardır.
II.	Ebru'nun dört işlem becerisi gelişmiştir.
III.	Zeytinyağının yoğunluğu 0,9 gramdır.

Bu ölçmelerin ilgili olduğu ölçme türleri hangi seçenekte doğru eşleştirilmiştir?

	I	II	III
A)	Dolaylı	Türetilmiş	Doğrudan
B)	Türetilmiş	Dolaylı	Doğrudan
C)	Türetilmiş	Doğrudan	Dolaylı
D)	Doğrudan	Dolaylı	Türetilmiş
E)	Doğrudan	Türetilmiş	Dolaylı

5. 2022 Yılı Ortaöğretim Kurumlarına İlişkin Merkezî Sınav'da yer alan testlerin *soru güçlük düzeyi* ortalamaları tablodaki gibidir.

DERS	SORU GÜÇLÜĞÜ
Türkçe	0,46
TC İnkılap Tarihi ve Atatürkçülük	0,56
Din Kültürü ve Ahlak Bilgisi	0,65
Matematik	0,24
Fen Bilimleri	0,45

Tabloya göre hangi testin “ortalama güçlüğü” sahip olduğu söylenebilir?

- A) Türkçe  
B) TC İnkılap Tarihi ve Atatürkçülük  
C) Din Kültürü ve Ahlak Bilgisi  
D) Matematik  
E) Fen Bilimleri

6. Geleneksel ve destekleyici değerlendirmelerin karşılaştırıldığı seçeneklerden hangisinde yanlışlık yapılmıştır?

	<u>Geleneksel Yöntemler</u>	<u>Destekleyici Yöntemler</u>
A)	Ürün değerlendirilir.	Süreç ve ürün değerlendirilir.
B)	Grubun değerlendirilmesine uygundur.	Bireyin değerlendirmesini uygundur.
C)	Değerlendirme öğrenmeyle bütünleşmiştir.	Değerlendirme öğrenmeden ayrıdır.
D)	Geçerlilik ve güvenilirlik kontrolü kolaydır.	Geçerlilik ve güvenilirlik problemi olabilir.
E)	Öğrencinin ulaştığı noktanın tespiti önemlidir.	Ne öğrendikleri yanında, öğrendiklerini nasıl kullandıklarıyla ilgilenilir.

7. Korelasyon aşağıdaki harflerden hangisi ile sembolize edilir?

- A) r B) p C) m D) t E) v

8. Korelasyon hangi değerler arasında değer alır?

- A) 0 ile 1 B) 1 ile 2 C) -1 ile 0  
D) -1 ile 1 E) 0 ile 2

9.

- Performans testleri
- Kâğıt-kalem ile hazırlanan testler

Yukarıda verilenler hangi test türüne örnek verilebilir?

- A) Alan kişi sayısına göre  
B) Veri toplama tekniğine göre  
C) Uygulama süresine göre  
D) Ölçtüğü niteliğine göre  
E) Değerlendirme yaklaşımına göre

10. Çoktan seçmeli maddelerin özellikleri arasında aşağıdakilerden hangisi sayılamaz?

- A) Hazırlanması zor ama puanlaması kolaydır.  
B) Sistemik hata karışma ihtimali düşüktür.  
C) Temelinde "çeldirme" mantığı vardır.  
D) Puanlama objektif şekilde yapılabilir.  
E) Üstbilişsel becerilerle ilgili madde yazmak kolaydır.

11. Ölçme araç ve yöntemlerinden bazıları şunlardır:

- I. Yazılı yoklama  
II. Gözlem formu  
III. Çoktan seçmeli  
IV. Akran değerlendirme

Bu yöntemlerin "Geleneksel yöntemler" ve "Destekleyici yöntemler" olarak sınıflandırılması hangi seçenekte doğru verilmiştir?

	<u>Geleneksel Yöntemler</u>	<u>Destekleyici Yöntemler</u>
A)	I ve III	II ve IV
B)	II ve IV	I ve II
C)	I ve IV	II ve III
D)	II ve III	I ve IV
E)	I ve II	III ve IV

12. Çoktan seçmeli maddeler, genellikle;

- I. Bilgi  
II. Analiz  
III. Kavrama  
IV. Uygulama

basamaklarından hangilerinde soru yazmak için uygundur?

- A) I ve III B) II ve III C) I ve IV  
D) I, II ve III E) I, III ve IV

13. Çoktan seçmeli maddelerle "sentez" basamağında madde yazılamamasının temel nedeni aşağıdakilerden hangisidir?

- A) Doğru cevabı içinde barındırması  
B) Objektif değerlendirme yapılamaması  
C) Sistemik hata karışma olasılığı olması  
D) Şans başarısı karışma ihtimali olması  
E) Çeldiricilerin belirlenmesinin zor olması

14. Aşağıdaki değerlendirme yöntemlerinin hangisinde öğrencinin "sınırsız özgürlüğü" vardır?

- A) Kısa cevaplı sorular  
B) Eşleştirme  
C) Essay  
D) Çoktan seçmeli  
E) Doğru-Yanlış maddeleri



15. 2022 Yılı Ortaöğretim Kurumlarına İlişkin Merkezî Sınavda yer alan testlerin *güvenirlilik katsayıları* tablodaki gibidir.

DERS	GÜVENİRLİK KATSAYISI
Türkçe	0,81
TC İnkılap Tarihi ve Atatürkçülük	0,70
Din Kültürü ve Ahlak Bilgisi	0,76
Matematik	0,84
Yabancı Dil	0,86

Tabloya göre hangi test alan yazında genellikle kabul edilen güvenirlilik katsayısı sınırındadır?

- A) Türkçe
- B) TC İnkılap Tarihi ve Atatürkçülük
- C) Yabancı Dil
- D) Din Kültürü ve Ahlak Bilgisi
- E) Fen Bilimleri

16. Millî Eğitim Bakanlığının ulusal izleme araştırması olan “Akademik Becerilerin İzlenmesi ve Değerlendirilmesi” (ABİDE) kapsamında;

- I. İngilizce
- II. Türkçe
- III. Matematik
- IV. Fen Bilimleri

derslerinden hangilerinde öğrencilerin üstbilişsel becerileri ölçülmektedir?

- A) I ve II
- B) II ve III
- C) I ve IV
- D) I, II ve III
- E) II, III ve IV

20.

17. Bir testin güvenirliliğini ve geçerliliğini artırma yolları arasında;

- I. Madde sayısını artırmak
- II. Puanlayıcı sayısını artırmak
- III. Maddeleri açık, sade ve anlaşılır yazmak

hangileri sayılabilir?

- A) Yalnız I
- B) Yalnız II
- C) I ve II
- D) II ve III
- E) I, II ve III

18. TIMSS izleme araştırması;

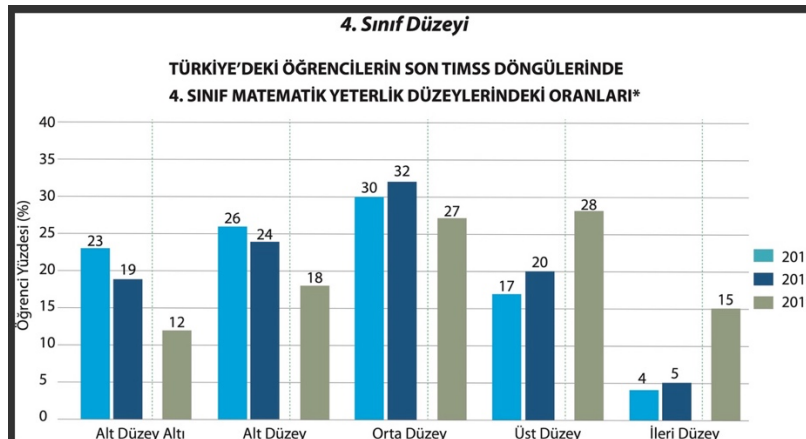
- I. 4. sınıf
- II. 8. sınıf
- III. 12. sınıf

düzeylerinin hangilerinde uygulanmaktadır?

- A) Yalnız I
- B) Yalnız II
- C) I ve II
- D) II ve III
- E) I, II ve III

19. TIMSS izleme araştırması kaç yılda bir yapılmaktadır?

- A) 2
- B) 3
- C) 4
- D) 5
- E) 6



Grafik incelendiğinde aşağıdaki yargılardan hangisine ulaşamaz?

- A) 2019'da ileri düzey başarıları bir önceki değerlendirmenin üç katıdır.
- B) Verilen yıllarda en fazla başarı orta düzeyde elde edilmiştir.
- C) 2015'te alt düzey başarı oranı %20'nin üzerindedir.
- D) Üst düzey başarının en fazla olduğu yıl 2015'tir.
- E) 2011'de orta düzey başarı oranı %30'tur.

**UZMAN ÖĞRETMENLİK VE BAŞÖĞRETMENLİK SINAVI**  
**MODÜL-2: ÖLÇME VE DEĞERLENDİRME**  
**HAZIRLIK SORULARI-**  
**FÖY-6 CEVAP ANAHTARI**

---

1. E
2. B
3. A
4. D
5. B
6. C
7. A
8. D
9. B
10. E
11. A
12. E
13. A
14. C
15. B
16. E
17. E
18. C
19. C
20. D

Metin Özdamarlar

**UZMAN ÖĞRETMENLİK VE BAŞÖĞRETMENLİK SINAVI**  
**MODÜL-2: ÖLÇME VE DEĞERLENDİRME**  
**HAZIRLIK SORULARI-FÖY:7**

1. Ölçme ve değerlendirmede güvenilirliği sağlamada aşağıdakilerden hangisi tek uygulamaya dayanan yöntemlerden biri değildir?

- A) Eşdeğer testler B) KR-20 C) KR-21  
D) Cronbach Alfa E) Test yarılama

2. Ölçme araç ve yöntemlerinden en çok kullanılan hangisidir?

- A) Eşleştirme B) Sözlü C) Essay  
D) Doğru-yanlış E) Çoktan seçmeli

3. Aşağıdakilerden hangisi doğru-yanlış maddeleri yazım kurallarından biri değildir?

- A) Her madde tek ve belirli bir fikri belirtmelidir.  
B) Maddeler kesinlikle doğru ya da kesinlikle yanlış olmalıdır.  
C) Mümkün olduğunca olumsuz ifade kullanılmamalıdır.  
D) Üst düzey öğrenmeleri yoklamaya uygun değildir.  
E) Maddeler kısa, açık ve yalın olmalıdır.

4. Bir testin kapsam geçerliliğinin yüksek olabilmesi için;

- I. Testteki soruların konu kapsamını yeterli ve dengeli şekilde ölçüyor olması  
II. Her bir sorunun veya maddenin kazanımla doğrudan ilgili olması  
III. Çoktan seçmeli soruların tercih edilmesi

kriterlerinden hangilerinin sağlanması gereklidir?

- A) Yalnız I B) Yalnız II C) I ve II  
D) II ve III E) I, II ve III

5. "Gerçek puan kuramı"nda "E" neyi ifade eder?

- A) Gözlenmeyen gerçek puanı  
B) Ölçmeye karışan hata miktarını  
C) Ölçme aracından elde edilen gözlem puanını  
D) Testin standart sapmasını  
E) Soruların ortalama ayırt edicilik düzeyini

6. 20. yüzyıla hâkim olan sanayi ile birlikte sanayi toplumundan bilgi toplumuna geçilmiş ve buna bağlı olarak eğitim paradigmarında da değişimler yaşanmıştır.

Sanayi ve bilgi-iletişim teknolojisi paradigmasının karşılaştırıldığı tabloda hangi seçenekte yanlışlık yapılmıştır?

	<u>Sanayi Paradigması</u>	<u>Bilgi ve İletişim Teknolojisi Paradigması</u>
A)	Sınıflarda eğitim	Bireysel araştırma
B)	Sabit içerik	Esnek içerik
C)	Heterojen	Homojen
D)	Bireysel çalışma	Grupla çalışma
E)	Her şeyi bilen öğretmen	Rehberlik eden öğretmen

7. Gerçekleştirmek istediği hedeflerinin olması ve bu hedefleri gerçekleştirmek için farklı öğelerden oluşması eğitimin hangi niteliğiyle doğrudan ilgilidir?

- A) Sistem olarak tanımlanmasıyla  
B) Evrensel bir yapıya sahip olmasıyla  
C) Paradigmaların belirlenmesiyle  
D) Ölçme ve değerlendirme yapılmasıyla  
E) Bilgi kuramına dayanmasıyla

8. Aşağıdaki ölçme yöntemlerinden hangisinin çok iyi organize edilse/kurgulansa dahi ciddi ölçme hatası barındırma potansiyeli vardır?

- A) Cümle tamamlama  
B) Sözlü yoklama  
C) Kısa cevaplar  
D) Essay  
E) Çoktan seçmeli

9.Üniversitelerdeki final sınavları hangisine yönelik değerlendirmeye örnek verilebilir?

- A) Yerleştirmeye
- B) Biçimlendirmeye
- C) Yetiştirmeye
- D) Düzey belirlemeye
- E) Tanımaya

10. Eğitimde kontrol aşağıdakilerden hangisi ile mümkündür?

- A) Eğitim müfettişleriyle
- B) Müdür denetlemesiyle
- C) Öğretmenin kontrolüyle
- D) Velinin görüşüyle
- E) Ölçme ve değerlendirmeyle

11.Bağıl ölçütün temel alındığı ölçme işlemlerinde bir öğrencinin başarısı, başka bir öğrencinin başarısını etkileyebilir.

Bu durumun nasıl bir eğitim ortamı oluşturması beklenir?

- A) İşbirlikçi
- B) Rekabetçi
- C) Planlı
- D) Destekçi
- E) Uzak hedefli

12. Aşağıdaki değerlendirmelerin hangisinde kesinlikle mutlak değerlendirme yapılmalıdır?

- A) Yüksek Öğretim Kurumları Sınavı
- B) Kamu Personeli Seçme Sınavı
- C) Güzel Sanatlar Lisesi Yetenek Sınavı
- D) Sosyal Bilgiler yazılı sınavı
- E) Liselere Geçiş Sınavı

13.Sanayi inkılabı sonrası üretimde yaşayan değişim eğitim ve öğretim ortamlarında yansımaya başlamıştır. Tanımlar ve kavramlar değişmeye başlamıştır. Bilgi ve iletişim teknolojisi paradigması ortaya çıkmıştır.

Aşağıdaki öğretim stratejilerinden hangisinin bu paradigmanın bir sonucu ortaya çıktığı söylenemez?

- A) Sunuş yoluyla öğrenme
- B) Yaparak yaşayarak öğrenme
- C) Probleme dayalı öğrenme
- D) Beyin temelli öğrenme
- E) Tam öğrenme

14. Bazı öğretmenlerin ölçme ve değerlendirme sürecinde yaptıkları hatalar şöyledir:

- I. Türkçe öğretmeni, sınavda, yazısı kötü olan öğrencilerden puan kırmıştır.
- II. Matematik öğretmeni, sınavı yorgun şekilde okurken bazı öğrencilerin puanlarını yanlış toplamıştır.
- III. Fen Bilimleri öğretmeni, sınavda tüm öğrencilere fazladan 10 puan vermiştir.
- IV. Tarih öğretmeni, yaptığı sınavı dilbilgisi ve imla kurallarına uygun hazırlamamış, anlatım bozuklukları yapmış, açık ve net ifadeler kullanmamıştır.
- V. Sınıf öğretmeni, 4. sınıflarda çok uzun, öğrencilerin kapasitelerin üzerinde sorular sormuştur.

Bu hatalardan hangisi “sabit hata”dır?

- A) V
- B) IV
- C) III
- D) II
- E) I

15.Diyagnostik değerlendirmenin özellikleri arasında;

- I. Zaman, para ve emek tasarrufu sağlar.
- II. Not ile değerlendirilir.
- III. Eğitim-öğretim sürecinin başında uygulanır.
- IV. Öğrencilerin hazırbulunuşluk düzeyi belirlenir.

hangileri sayılabilir?

- A) Yalnız II
- B) I ve II
- C) I, II ve III
- D) I, II ve IV
- E) I, III ve IV

16.Formatif testlerin amaçları arasında;

- I. Tanıma
- II. Yerleştirme
- III. Biçimlendirme
- IV. Yetiştirme

hangileri sayılabilir?

- A) Yalnız I
- B) I ve III
- C) II ve III
- D) II ve IV
- E) III ve IV

17. Türkçe Öğretmeni Çiğdem Pala, 5. sınıflarda her temanın sonunda *quiz* ve *ünite tarama* testi uygulamaktadır.

Buna göre Çiğdem Öğretmenin uyguladığı değerlendirme türleri için;

- I. Summatik
- II. Formatif
- III. Diyagnostik

hangileri söylenebilir?

- A) Yalnız I
- B) Yalnız II
- C) I ve III
- D) II ve III
- E) I, II ve III

18. “Öğrenme eksiklikleri”ni belirlemek amacıyla uygulanan değerlendirme türü aşağıdakilerden hangisidir?

- A) Rehberlik
- B) Summatif
- C) Diyagnostik
- D) Formatif
- E) Program

19. İngilizce Öğretmeni Kenan İpekoğlu, eğitim-öğretim yılının ilk dersinde 9. sınıfların hazırbulunuşluklarını ölçmek için bir test uygulamış ve bunu puanla değerlendirmemiştir.

Kenan Öğretmenin uyguladığı değerlendirme türü aşağıdakilerden hangisidir?

- A) Program
- B) Diyagnostik
- C) Formatif
- D) Rehberlik
- E) Summatif

20. Psikolojik Danışman Erman Erenbilge, görev yaptığı okulda öğrencilere *rehberlik amacıyla* bazı testler uygulamıştır.

Buna göre Erman Bey, öğrencilerin;

- I. Akademik başarı
- II. İlgisi ve yetenek
- III. Sınav kaygısı

düzeylerinden hangilerini değerlendirmiş olamaz?

- A) Yalnız I
- B) Yalnız II
- C) I ve III
- D) II ve III
- E) I, II ve III

Bu sorular, uzman öğretmenlik sınavında değerli öğretmenlerimizi destek amacıyla Metin Özdamarlar tarafından ücretsiz olarak paylaşılmıştır. Ticari olmamak şartıyla dilediğiniz gibi paylaşabilirsiniz. Bilgi paylaşıldıkça çoğalır.

**UZMAN ÖĞRETMENLİK VE BAŞÖĞRETMENLİK SINAVI**  
**MODÜL-2: ÖLÇME VE DEĞERLENDİRME**  
**HAZIRLIK SORULARI-**  
**FÖY-6 CEVAP ANAHTARI**

---

1. A
2. E
3. D
4. C
5. B
6. C
7. A
8. B
9. D
10. E
11. B
12. D
13. A
14. C
15. E
16. E
17. B
18. D
19. B
20. A

Metin Özdamarlar

**UZMAN ÖĞRETMENLİK VE BAŞÖĞRETMENLİK SINAVI**  
**MODÜL-2: ÖLÇME VE DEĞERLENDİRME**  
**HAZIRLIK SORULARI-FÖY: 9**

1. Çoktan seçmeli ideal bir madde aşağıdaki özelliklerden hangisini taşır?

- A) Öğrencinin sözcük repertuvarında olmayan kelimeler kullanılmıştır.
- B) Bilen bir öğrenci, seçenekleri görmesine gerek kalmadan doğru cevabı verir.
- C) "Hepsi" ve "Hiçbiri" gibi kelimeler seçeneklerde yer alır.
- D) Öncüllerin sayısı olabildiğince fazla tutulur.
- E) Seçenekler yazılırken anlamca birbirini içeren ifadeler kullanılır.

2. Korelasyonda "mükemmel ilişki" hangi değerler arasındadır?

- A) 0 ile 1
- B) 0 ile -1
- C) 0 ile +1
- D) -1 ile +1
- E) 1 ile 2

3.

- Öğrencilerin kendi özellikleriyle ilgili farkındalığı artar.
- Ölçütlü düşünme becerisi artar.
- Öğrenme motivasyonunu artırır.

Bazı avantajlarına yukarıda verilen değerlendirme türü aşağıdakilerden hangisidir?

- A) Özdeğerlendirme
- B) Rubrik
- C) Gözlem Formu
- D) Akran
- E) Kontrol listesi

4. Ölçmedeki bazı hatalar şu şekildedir:

I.	Yonca Öğretmen, Sosyal Bilgiler sınavında her öğrenciye fazladan 10 puan vermiştir.
II.	7. sınıf öğrencisi Mehmet, Fen Bilimleri sınavına hasta hasta girmek zorunda kalmış buna bağlı olarak istediği puanı alamamıştır.
III.	Ebru Öğretmen, Türkçe sınavında yazısı kötü öğrencilerden 5'er puan kırmıştır.

Bu hata türleri hangi seçenekte doğru eşleştirilmiştir?

	I	II	III
A)	Tesadüfi	Sistematik	Sabit
B)	Sistematik	Tesadüfi	Sabit
C)	Sistematik	Sabit	Tesadüfi
D)	Sabit	Sistematik	Tesadüfi
E)	Sabit	Tesadüfi	Sistematik

5. Değerlendirme türlerinden;

- I. Diyagnostik
- II. Formatif
- III. Summatif

hangilerinde not verme amacı yoktur?

- A) Yalnız I
- B) Yalnız III
- C) I ve II
- D) II ve III
- E) I, II ve III

6. OECD'nin araştırmalarında ölçtüğü "Büyük Beşli Sosyal ve Duygusal Beceri" alanları arasında hangisi yoktur?

- A) Görev performansı
- B) Başkalarıyla etkileşimde olma
- C) Açık fikirlilik
- D) Duygu düzenleme
- E) Sürdürülebilirlik

7. Genellikle öğrencinin bilimsel gerçekleri, tarihi olayları, kesin yargıları tanıması ve hazırlaması; olguları ve gerçekleri kişisel yargı ve görüşlerden ayırt etmesi ölçülmek istendiğinde kullanışlı olan ölçme yöntemidir.

Bilgi verilen ölçme yöntemi aşağıdakilerden hangisidir?

- A) Essay
- B) Doğru-Yanlış
- C) Özdeğerlendirme
- D) Cümle tamamlama
- E) Çoktan seçmeli

8. Aşağıdakilerden hangisi test türlerinden biri değildir?

- A) Veri toplama tekniğine göre
- B) Hazırlanış biçimine göre
- C) Değerlendirme yaklaşımına göre
- D) Güvenirlik ve geçerliliğine göre
- E) Uygulanış süresine göre

9. Türkçe Öğretmeni Betül Demir Özdamarlar, sınıf içi ölçme ve değerlendirmede kullanmak için bir test hazırlamak istemektedir.

Buna göre Betül Hanım'ın ilk olarak hangisini yapması gereklidir?

- A) Sınavın uygulanacağı günü belirlemesi
- B) Sınavın kapsayacağı konuları listelemesi
- C) Sınavın amacını belirlemesi
- D) Belirtke toblosu hazırlaması
- E) Sınavda yoklanacak davranışları belirlemesi

10. Uygulanan bir testte kullanılan maddelerin "bilenle bilmeyen" arasındaki farkı ölçüp ölçmediğini anlamak için hangi analize bakılmalıdır?

- A) Madde ayırt edicilik indeksine
- B) Güvenirlik katsayısına
- C) Pozitif korelasyona
- D) Ranjına
- E) Aritmetik ortalamasına

11. Aşağıdaki ölçme yöntemlerinin hangisinde, "öğrencinin sadece sahip olduğu bilgiyi değil zihninin nasıl işlediğini anlama" olanağı da vardır?

- A) Çoktan seçmeli
- B) Eşleştirme
- C) Doğru-Yanlış
- D) Cümle tamamlama
- E) Essay

12. Aşağıdaki ölçme yöntemlerinden hangisi, "kim, ne, nerede, ne zaman?" sorularına cevap olabilecek olgusal becerileri ölçmeye yönelik soruların yazımında geçerlidir?

- A) Essay
- B) Doğru-Yanlış
- C) Kısa cevap
- D) Cümle tamamlama
- E) Eşleştirme

13. Aşağıdaki ölçme yöntemlerinden hangisinde "kapsam geçerliliğini sağlama" problemi yaşamı ihtimali fazladır?

- A) Eşleştirme
- B) Çoktan seçmeli
- C) Sözlü yoklama
- D) Kısa cevap
- E) Essay

14. Portfolyo değerlendirme sürecindeki aşamalardan bazıları şunlardır:

- I. Yansıtma
- II. Seçme
- III. Toplama

Bu aşamaların sıralaması hangi seçenekte doğru verilmiştir?

- A) III-II-I
- B) I-II-III
- C) I-III-II
- D) II-I-III
- E) II-III-I

15. Bir test sadece çoktan seçmeli maddelerden oluşuyorsa;

- I. Yaratıcılık
- II. Güvenirlik
- III. Geçerlilik

hangilerinin denetlenmesi zorlaşır?

- A) Yalnız I
- B) Yalnız II
- C) Yalnız III
- D) II ve III
- E) I, II ve III

16. Ölçme yöntemlerinden;

- I. Cümleleme tamamlama
- II. Eşleştirme
- III. Doğru-Yanlış
- IV. Essay

hangilerinde "şans başarısı" ihtimali yüksektir?

- A) I ve II
- B) I ve III
- C) II ve III
- D) I ve IV
- E) III ve IV

17. Bir sınıftaki öğrenciler belli aralıklarla iki defa aynı teste tabi tutulmuş iki test arasındaki korelasyon hesaplanmıştır. Öğrenciler, her iki testte de birbirine yakın puanlar almışlardır.

Buna göre kullanılan ölçme yöntemi için;

- I. Güvenilirdir.
- II. Kararlıdır.
- III. Tutarlıdır.

hangileri söylenebilir?

- A) Yalnız I
- B) Yalnız II
- C) I ve III
- D) II ve III
- E) I, II ve III.



18. Türkiye, PISA sınavlarına kaç yılından bu yana katılım göstermektedir?

- A) 2000      B) 2003      C) 2007  
D) 2010      E) 2012

19. Matematik Öğretmeni Adem Gürsoy, yaptığı sınavın ortalamasını öğrenmek, buna göre hangi öğrencilerin ortalamasının altında, hangilerinin üstünde olduğunu tespit ederek öğretim sürecini planlamak istemektedir.

**Buna göre Adem Öğretmen, merkezi eğilim ölçülerinden;**

- I.      Aritmetik ortalama  
II.      Mod  
III.      Medyan

**hangilerini kullanabilir?**

- A) Yalnız I      B) Yalnız II      C) Yalnız III  
D) II ve III      E) I, II ve III

20. Uluslararası izleme araştırmalarından en önemlilerinden ikisi olan PISA ve TIMSS arasındaki en temel fark aşağıdakilerden hangisidir?

- A) PISA, Uluslararası Eğitim Başarılarını Değerlendirme Kuruluşu (IEA), TIMSS ise OECD tarafından uygulanır.  
B) PISA, gelişmiş ülkelerde uygulanırken, TIMSS ise gelişmişlik seviyesine bakılmaksızın tüm ülkelerde uygulanır.  
C) PISA, okuryazarlık beceri seviyesini, TIMSS ise eğitim programı ilişkili becerileri ölçer.  
D) PISA, geleneksel becerileri ölçer, TIMSS ise 21.yüzyıl becerilerini ölçer.  
E) PISA, eğitim politikalarını bağlayıcı rol oynar, TIMSS ise eğitim politikaları için öneri sunar.

**Bu sorular, uzman ve başöğretmenlik sınavında değerli öğretmenlerimizi destek amacıyla Metin Özdamarlar tarafından ücretsiz olarak paylaşılmıştır. Ticari olmamak şartıyla dilediğiniz gibi paylaşabilirsiniz. Bilgi paylaşıldıkça çoğalır.**

Metin Özdamarlar

**UZMAN ÖĞRETMENLİK VE BAŞÖĞRETMENLİK SINAVI**  
**MODÜL-2: ÖLÇME VE DEĞERLENDİRME**  
**HAZIRLIK SORULARI-**  
**FÖY-9 CEVAP ANAHTARI**

---

1. B
2. D
3. A
4. E
5. C
6. E
7. B
8. D
9. C
10. A
11. E
12. D
13. C
14. A
15. A
16. C
17. B
18. B
19. E
20. C

Metin Özdamarlar