

Adı Soyadı:.....

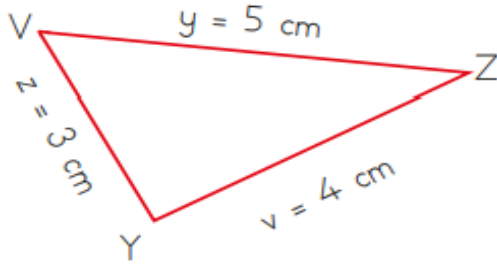
Okul No:.....

Puan: .....

1) Aşağıdaki sayılardan hangisi en yakın yüzlüğe yuvarlandığında 3600, en yakın onluğa yuvarlandığında 3580 bulunur?

- A) 3658      B) 3589      C) 3581      D) 3538

2)



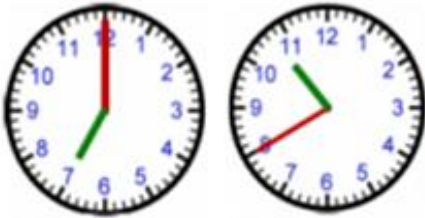
Yukarıdaki üçgenin türü nedir?

- A) İkizkenar      B) Çok kenar  
C) Eşkenar      D) Çeşitkenar

3)

1.durum

2.durum



Yukarıdaki saat 1.durumdan 2.duruma gelene kadar kaç dakika geçmiştir?

- A) 220      B) 180      C) 19      D) 188

İnek	
Ördek	
Tavuk	
Koyun	

Çiftlikteki toplam hayvan sayısı kaçtır?

- A) 34      B) 18      C) 51      D) 54

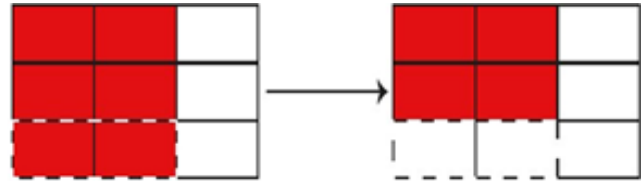
5)



Yukarıda modellenen kesirler sırasıyla hangileridir?

- A)  $\frac{8}{3}$ ,  $1\frac{5}{8}$ ,  $\frac{4}{1}$       C)  $\frac{11}{8}$ ,  $1\frac{5}{8}$ ,  $\frac{1}{4}$   
B)  $1\frac{3}{8}$ ,  $1\frac{4}{8}$ ,  $\frac{1}{4}$       D)  $\frac{8}{11}$ ,  $1\frac{5}{8}$ ,  $\frac{1}{4}$

6)



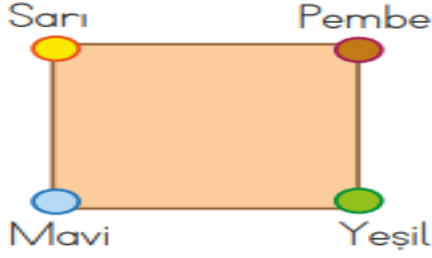
Yukarıda modellenen işlem hangisidir?

- A)  $\frac{2}{6} + \frac{4}{6} = \frac{6}{6}$       C)  $\frac{6}{9} - \frac{4}{9} = \frac{2}{9}$   
B)  $\frac{6}{9} - \frac{2}{9} = \frac{4}{9}$       D)  $\frac{9}{6} - \frac{2}{6} = \frac{4}{6}$

7) Dedem 16 yıl önce 57 yaşındaydı.  
Dedem 19 yıl sonra kaç yaşında olacaktır?

- A) 76 B) 92 C) 60 D) 82

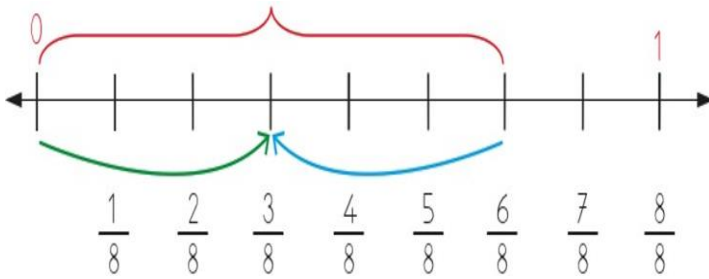
8)



Aşağıdaki adlandırmalardan hangisi yukarıdaki dikdörtgeni ifade etmez?

- A) sarı, pembe, mavi, yeşil dikdörtgeni  
B) yeşil, pembe, sarı, mavi dikdörtgeni  
C) mavi, yeşil, pembe, sarı dikdörtgeni  
D) sarı, mavi, yeşil, pembe dikdörtgeni

9)



Sayı doğrusunda yapılan işlem hangisidir?

- A)  $\frac{3}{8} + \frac{3}{8} = \frac{6}{8}$  C)  $\frac{6}{8} - \frac{3}{8} = \frac{3}{8}$

- B)  $\frac{8}{8} - \frac{2}{8} = \frac{6}{8}$  D)  $\frac{8}{6} - \frac{2}{6} = \frac{6}{6}$

10) Fiyatı 250 TL olan bisikleti 5 arkadaş ortaklaşa alıyorlar. Emre 75 TL, Cemil 10 TL veriyor. Ayhan, Ogün ve Cihan ise eşit miktarda para verdiği göre Ayhan kaç TL verdi?

- A) 165 B) 85 C) 335 D) 33

11) 90 sayfalık kitabın  $\frac{4}{6}$  ' ünü okuyan Selim'in okuması gereken kaç sayfası kalmıştır?

- A) 60 B) 15 C) 30 D) 75

12)

$$90 \div 3 = \square \times 3$$

Mavi kutunun içine hangi sayı yazılmalıdır?

- A) 30 B) 90 C) 10 D) 9

13) Aşağıdaki işlemlerinden hangisi yanlıştır?

- A)  $726 \times 100 = 72600$  B)  $502 \times 100 = 50020$   
C)  $80500 \div 100 = 805$  D)  $38 \times 100 = 3800$

Not: 13. soru 4 puan, diğerleri 8 puandır. Başarılar.