

# 2022 – 2023 yılı 7. Sınıflar

## 2. Dönem TÜRKÇE 1. Sınavı

ORTAOKULU

ADI SOYADI : .....  
SINIFI : .....

NOTU :

1-



Aşağıdaki cümlelerin hangisinde “örtülü anlam” vardır ?

- A. Güvenlik kameralarını kontrol ettik.
- B. Doğayla iç içe olmak ona keyif verir.
- C. Kuzenimle beraber yat gezisine katıldık.
- D. Bundan böyle onu aramayacağım.

2-



Bir insan hangi limana yelken açtığını bilmiyorsa; hiçbir rüzgâr işe yaramaz.

Yukarıdaki cümleye anlamca en yakın olan cümle hangi şıkta verilmiştir ?

- A. Belirli bir hedefi olmayan insana kimse yardım edemez.
- B. Hedeflere ulaşmak için insanlardan yardım istemek zorundayız.
- C. İnsanlar bizi desteklemezlerse hedefe ulaşamayız.
- D. Çalışkan olmak için insanların desteğine muhtacız.

3-

Aşağıdaki deyimlerden hangisi anlamca “Pireyi deve yapmak” deyimini ile yakın anlamdadır ?

- A. Kulağına küpe olmak
- B. Habbeyi kubbe yapmak
- C. Hazıra dağ dayanmaz
- D. Taşıma su ile değirmen dönmek

4-

Aşağıdaki fiillerden hangisi yapım eki almamıştır ?

- A. Selamlaşmak
- B. Dinlemek
- C. Getirtmek
- D. Boyatmak

5-

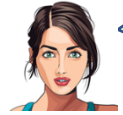


Millet olarak bizim; başı dik, huzur içinde ve hür yaşamamızda en büyük dayanağımız Mehmetçik'tir. Ona bu anlamlı sözcükle seslenirken uzun cümlelere ihtiyacımız yok. Yeryüzünde başka hangi millet, barışta vatanını ve milletini bekleyen; savaşta bu mukaddes varlıklar uğruna canını seve seve veren oğullarına böyle hitap etmiş veya edebilir ?

Paragrafta, Mehmetçik'le ilgili olarak yazarın hangi duygusundan söz edilemez ?

- A. Sevgi
- B. Özlem
- C. Övünç
- D. Beğenme

6-



Hangisinde ek fiil cümleye “gerçekleşmemiş beklenti” anlamı katmıştır ?

- A. Kardeşinle ilgilenmeni istiyorum.
- B. Dayım yarın akşam geliyormuş.
- C. Adana' ya bugün gidersen sanmıştım.
- D. Annem sana masal anlatacaktı.

7-

“Yaz tatilinde her gün denizde yüzerdik.”

Cümlesinde altı çizili yüklemin özellikleri aşağıdakilerin hangisinde doğru verilmiştir ?

- A. Geniş zamanın hikâyesi - 1. Tekil kişi
- B. Geniş zamanın hikâyesi - 1. Çoğul kişi
- C. Geniş zamanın rivayeti - 1. Çoğul kişi
- D. Geniş zamanın rivayeti - 1. Tekil kişi

8-

Deniz ve Mehtap sordular seni : Neredesin ?

Yukarıdaki cümledeki söz sanatı aşağıdakilerden hangisidir ?

- A. Tezat (zıtlık)
- B. Benzetme
- C. İntak (Konuşturma)
- D. Teşhis (Kişileştirme)

9-



Aşağıdaki cümlelerin hangisinde **soru** anlamı bir **zarfla** sağlanmıştır ?

- A. Maça niçin gelmediğini sana söyledi mi ?  
 B. Gelecek hafta Antalya' ya nasıl gideceğiz ?  
 C. Bu kadar meyveyi kime aldın ?  
 D. Nereye davetli olduğunu biliyor musun ?

10-

1. Sabah erkenden yola çıkmalıydık. → **Gerekliklik**  
 2. Eskiden çok kahve içerdim. → **Terk edilmiş alışkanlık**  
 3. Bu şehrin havası hastalara iyi geliyormuş. → **Kesinlik**  
 4. Hafta sonu arkadaşlarla sinemaya gidecektik. → **Gerçekleşmemiş niyet**

Ek fiil yukarıdaki cümlelerin hangisine karşısında verilen anlamı **katmamıştır** ?

- A. 1 B. 2 C. 3 D. 4

11-



Korkuyla ( ) "Bana niçin kıydın ( )" diye sordum ( )

Yukarıdaki tümcede parantez içindeki yerlere, aşağıdaki noktalama işaretlerinden hangileri getirilmelidir ?

- A. ( : ) ( ; ) ( ... ) B. ( ; ) ( ? ) ( ! )  
 C. ( : ) ( ? ) ( . ) D. ( , ) ( ! ) ( . )

12-



Aşağıdaki cümlelerin hangisinde **"ama"** edatı cümleye **"koşul anlamı"** katmıştır ?

- A. Çok çalıştı; **ama** sınavı kazanamadı.  
 B. Çağırdığımı duydu; **ama** dönüp bakmadı.  
 C. Bahçeye çıkabilirsin; **ama** ödevlerini bitirirsen.  
 D. Hatalı davrandığını söyledi; **ama** inanmadım.

13- "Ye-" fiilinin **geniş zaman 3.çoğul** kişi **olumsuz çekimi** aşağıdakilerden hangisidir ?

- A. Yemezsin B. Yemeyiz  
 C. Yemem D. Yemezler

14-



Kardeşimin çizdiği resimler de seninkiler kadar güzeldir.

Esat' ın cümlesinde **"kadar"** sözcüğünün cümleye kazandırdığı anlam hangisidir ?

- A. Eşitlik B. Üstünlük C. Farklılık D. Benzerlik

15- Aşağıdaki cümlelerin hangisinde eylemin çekimlendiği kip ile eylemin yapıma zamanı aynıdır ?

- A. Yeni aldığı kitabın sayfalarını çeviriyor.  
 B. Ofise her gün 40 km mesafeden geliyor.  
 C. Beklediğim film vizyona yarın giriyor.  
 D. Çocukluğundan beri bu mahallede yaşıyor.

16-

"Gün doğmadan neler doğar."

atasözüyle aynı anlama gelen hangisidir ?

- A. Bir söyle iki dinle.  
 B. Çıkmadık candan umut kesilmez.  
 C. Gün güne uymaz.  
 D. Su, başından kesilir.

17- (1) Serçekuş, Cahit Zarifoğlu tarafından yazılmıştır. (2) Masalın kahramanı sevimli mi sevimli bir serçe kuşudur. (3) Masalda Serçekuş' un avcı ile yaşadığı maceralar anlatılmaktadır. (4) Doksan altı sayfadan oluşan bu masal, yazarın 108. kitabıdır.

Numaralandırılmış cümlelerin hangisinde **"öznel"** bir yargı vardır ?

- A. 1 B. 2 C. 3 D. 4

18-



(1) Çiçekçi Müge, o gün çiçekleri vitrine yerleştirdi.  
 (2) En güzel kırmızı pembe gülleri en önde sıraladı.  
 (3) Tek başına bir vazoda duran beyaz gülü ise en arkaya koydu. (4) Beyaz gül, bu durumdan çok mutsuz olmuştu ama çiçekçi bunu fark edemedi.

Parçadaki numaralanmış cümlelerin hangisinde kişileştirme vardır ?

- A. 1 B. 2 C. 3 D. 4

19-

- Her konuda yazılabilir.
- Samimi bir üslupla yazılır.
- Anlatımda içtenlik, yalınlık, duruluk esastır.
- Bir görüşü kanıtlama amacı gütmeyiz.
- Konuya öznel bir bakışla yaklaşır.



Yukarıda özellikleri verilen yazının türü aşağıdakilerden hangisidir ?

- A. Deneme B. Makale  
C. Fıkra D. Ropörtaj

20-



Aşağıdaki cümlelerin hangisinde "makale" nin tanımı yapılmıştır ?

- A. Okuyucu ile konuşuyormuş gibi yazılan yazılardır.  
B. Yazarın bir konu ile ilgili kendi görüşünü yansıttığı yazılardır.  
C. Herhangi bir konuda bilgi vermek için yazılan yazılardır.  
D. Güncel konuları işleyen kısa yazılardır.

21-

Güneşin başka doğar ayın bir başka,  
Şehrin başka güzel, köyün bambaşka,  
Ay yıldızlı bayrak getirir aşka,  
Dünyada bulunmaz eşin Türkiye' m !  
Yılmaz Çelik

Bu şiirin ana duygusu aşağıdakilerden hangisidir ?

- A. Memleket özlemi B. Sıla hasreti  
C. Yaşama sevinci D. Yurt sevgisi

22-



Aşağıdaki cümlelerin hangisinde ek fiil yoktur ?

- A. İyi ki senin gibi vefalı dostlarım var.  
B. Seninle anlaşmak gerçekten çok kolay.  
C. Uzun bir yolculuktan sonra Ankara'daydık.  
D. Soruları dikkatli okumalısın.

23-

"Çalma elin kapısını, çalarlar kapını."

cümlesindeki fiillerin kipi sırasıyla aşağıdakilerin hangisidir ?

- A. Emir kipi – Geniş zaman  
B. İstek kipi – Geniş zaman  
C. Geniş zaman – Geniş zaman  
D. Geniş zaman – Geçmiş zaman

24-



Aşağıdaki fiillerin hangisinde eylem "iş – oluş – hareket" bildirecek şekilde sıralanmıştır

- A. Eğilmek, Bakmak, Konuşmak  
B. Seslenmek, Çağırarak, Ağarmak  
C. Çekilmek, Düşünmek, Çıkmak  
D. Sıralamak, Çürümek, Yaslanmak

25-

1. Bu yıl bazı projeleri erteleyebiliriz.
2. Köşeye sıkışınca hemen ağız değiştirdi.
3. İşler yetişince herkes memnun oldu.
4. Böyle davranarak ateşle oynuyorsun.



Numaralanmış cümlelerin hangilerinde aynı yolla oluşturulan birleşik fiil kullanılmıştır ?

- A. 1 – 2 B. 1 – 3  
C. 2 – 3 D. 2 – 4

NOT : Her soru 4 puandır.

**BAŞARILAR**