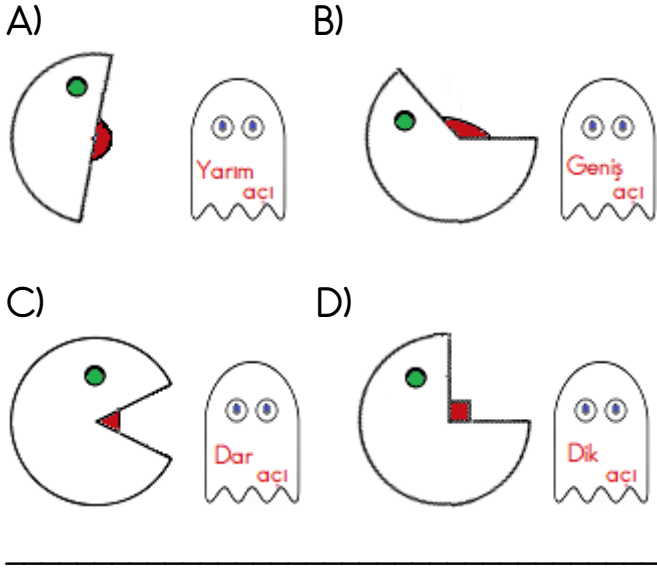
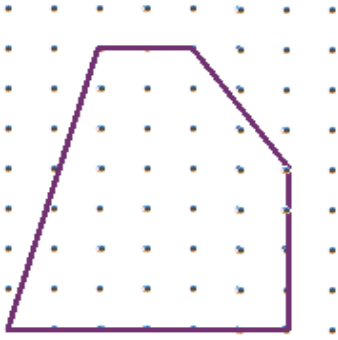


AÇILAR TEST - 1

1 - Aşağıda verilen açılar adlandırılırken hangisinde hata yapılmıştır ?



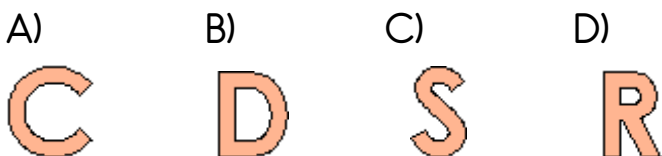
2 -



Yukarıdaki noktalı kağıt üzerine çizili şekille ilgili verilen bilgilerden hangisi doğrudur ?

- A) Şeklin içinde 2 tane dik açı vardır.
 B) Şeklin içinde 2 tane dar açı vardır.
 C) Şeklin içinde 3 tane geniş açı vardır.
 D) Şeklin içinde 1 tane doğru açı vardır.

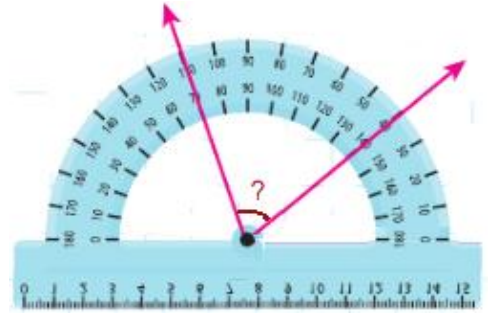
3 - Aşağıdakilerden hangisinde açı modeli vardır ?



4 - " Açıları ölçmek için kullanılan araca denir. " İfadesinde noktalı yere aşağıdakilerden hangisini yazmak uygundur ?

- A) Cetvel B) Pergel
 C) Gönye C) İletki

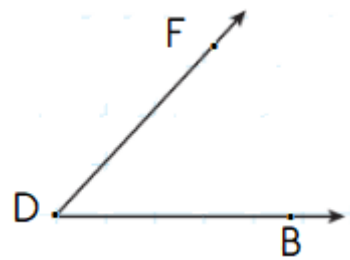
5 -



Yukarıda verilen açının ölçüsü kaç derecedir ?

- A) 60 B) 70 C) 80 D) 90

6 -



Yukarıdaki açının okunuşu hangi seçenekte yanlış verilmiştir ?

- A) B) C) D)



AÇILAR TEST - 1

7 - Yanda verilen saat modelinde yelkovan ile akrep arasındaki açı kaç derecedir ?



- A) 140 B) 130 C) 120 C) 110

8 - Yandaki eş dilimlere ayrılmış şekilde gösterilen açı kaç derecedir ?

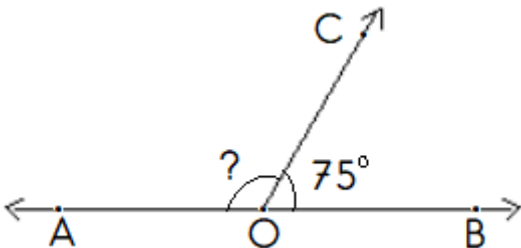


- A) 75 B) 115 C) 135 C) 145

9 - Bir doğru açının $\frac{3}{5}$ 'ü , bir dik açıdan kaç derece büyüktür ?

- A) 8 B) 18 C) 24 C) 32

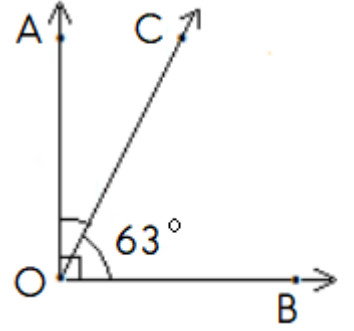
10 - Aşağıdaki şekle göre ,verilmeyen açının ölçüsü kaç derecedir ?



- A) 120 B) 115 C) 110 C) 105

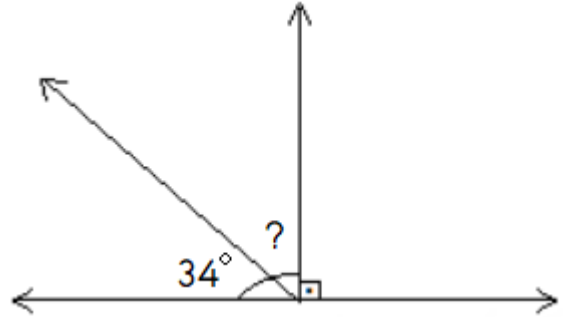
11 - Yandaki şekilde

$s(\angle AOC) = ?$



- A) 27 B) 37 C) 47 C) 57

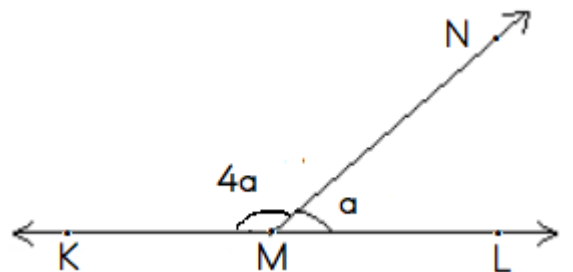
12 - Aşağıdaki şekle göre verilmeyen açının ölçüsü kaç derecedir ?



- A) 56 B) 76 C) 106 C) 146

13 - Aşağıdaki şekilde ;

$s(\angle KMN) = ?$



- A) 156 B) 144 C) 108 C) 96

