



Biçimlendirici Değerlendirme Etkinlik Örneği

Ders	Fen Bilimleri
Sınıf düzeyi	4
Tema / Ünite	Aydınlatma ve Ses Teknolojileri
Kazanım	F.4.5.1.2. Gelecekte kullanılabilecek aydınlatma araçlarına yönelik tasarım yapar.
Ölçme Araçları	Çalışma kâğıdı, dereceli puanlama anahtarı

Uygulamaya yönelik yönergeler

- Öğrencilerinizden aydınlatma araçlarına örnek vermelerini isteyiniz.
- Gelen cevapları tahtaya yazınız.
- Örnek olarak söylenemeyen aydınlatma araçlarını siz tamamlayınız.
- Öğrencilerinizden aydınlatma araçları hakkında bireysel araştırma yapmalarını isteyiniz.
- Araştırma sonucunda kısa bir rapor hazırlamaları gerektiğini belirtiniz.
- Öğrencilerinizin hazırladığı raporları kontrol ederek varsa bilgi eksikliklerini gideriniz.
- Öğrencilerinizle birlikte bir aydınlatma aracı tasarlayacağınızı söyleyiniz.
- Öğrencilerinize Ek-1'deki çalışma kâğıdını dağıtınız.
- Öğrencilerinizle Ek-1'deki çalışmayı yapınız. Ardından Ek-2'yi dağıtarak öğrencilerinizden öncelikle bu sayfadaki planlama kutusunu doldurmalarını isteyiniz.
- Sayfanın ikinci bölümünde yer alan "Taslak tasarım çizimim" bölümünde ise öğrencilerinize tasarlanacak aydınlatma aracının genel özelliklerini, tasarım yaparken dikkate alınacak özellikleri ve taslak tasarımlarını içermesi gerektiğini söyleyiniz.
- Öğrencilerinizin taslak çalışmalarına Ek-3'te yer alan dereceli puanlama ölçeğini kullanarak dönüt veriniz ve tasarımı sonlandırınız.



Öğrenci başarısına dönüt verme

- Öğrencilerin hazırlamış oldukları raporlara yazılı veya sözlü dönüt verebilirsiniz.
- Araştırma sonucunda tasarım yapmada zorluk yaşayanlara ek kaynaklar verilebilir, tartışarak yol gösterilebilir.
- Ön tasarım değerlendirmesinde sorunlar yaşadığı düşünülen öğrencilere sözlü dönüt verilebilir.
- Konu alan bilgisinde yetersiz olduğu düşünülen öğrenciler konu alan bilgisinde daha yeterli olduğu düşünülen öğrenciler ile eşleştirilebilir ve ikili çalışma (akran desteği) yaptırılabilir.
- Başarılı tasarımlar sınıf aydınlatmasında kullanılarak öğrencilerin motive olmaları sağlanabilir.
- Bütün bunlara rağmen öğrenciler hâlâ istenilen düzeye ulaşamamış ise farklı teknikler kullanarak öğrencilerinizin öğrenme sürecini destekleyebilirsiniz.





Ek-1

Öğrencinin Adı Soyadı : _____
Numarası : _____
Şubesi : _____
Tarih : _____
Ödevin İsmi : _____

Gelecekte Aydınlatma Araçları

"Fırtınalı bir günde Burak koşarak ahşap bir kulübenin içine girdi. Etraf çok karanlıktı. Cebindeki el fenerini yakarak önünü görmeyi başardıktan sonra yürümeye başladı. Merdivenlerden aşağıya indi. Odanın ortasında uzay gemisine benzer bir araç olduğunu gördü. Yaklaştı ve el fenerini araca doğrulttu, aracın kapısının önünde olduğunu gördü. İçeri girdi, kapı arkasından hızlıca kapandı ve araç havalandı. Burak korkudan bayılmış olacak ki gözünü açıp ve aracın penceresinden dışarı baktığında çok farklı bir zaman diliminde olduğunu anladı. Araca binerek geleceğe gitmişti. Artık etrafı görmek için el fenerine ihtiyacı yoktu çünkü aydınlatma araçları değişmişti."

Sence Burak'ın gelecekte gördüğü aydınlatma araçları nasıldır? Aşağıdaki değerlendirme kriterlerini dikkate alarak bu aydınlatma aracını/araçlarını tasarlayıp çizerek tasarımını açıkla mısın?

1. Aydınlatma aracını tasarlarken önce aşağıdaki planlama kutusunu doldurman gerekmektedir.
2. Taslak çalışmanı orada tamamladıktan sonra yeni bir kâğıda tasarımının son hâlini çizebilirsin.
 - a. Renkli ve detaylı bir çizim yapman gerekiyor.
 - b. Çiziminle beraber tasarladığın aydınlatma aracını bir paragraf uzunluğunda anlatman gerekiyor.
 - c. Aracının özelliklerini, aydınlatma araçlarının genel özelliklerini dikkate alarak açıklamalısın.
 - d. Cümlelerinin yapısına ve genel yazım kurallarına dikkat etmeyi unutma.
 - e. Teslim etmeden önce tasarımınla ilgili eksiğin olup olmadığını kontrol et.



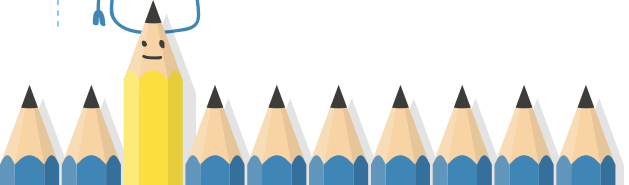
Ek-2

Aydınlatma aracı tasarımı planlama sayfam

Not: Tasarlayacağın araç, aydınlatma araçlarının genel özelliklerini içermeli.

Tasarım yaparken dikkate alacağım özellikler:

Taslak tasarım çizimim:





Ek-3

Aydınlatma aracına dair dereceli puanlama anahtarı

Her basamağa 0 ile 20 puan arasında bir puan veriniz.

Tasarım planlama sayfası	0-20
Aydınlatma araçlarının tasarımıda kullanılacak özellikler belirtilmiş ve detaylı açıklama yapılmış.	-----
Taslak çizim detaylı ve aydınlatma aracının özellikleri etiketlenerek çizim üzerinde gösterilmiş.	-----
Tasarım sayfası	
Aydınlatma aracının çizimi renkli ve detayları içeriyor.	-----
Paragraf aydınlatma aracının özelliklerini detaylarıyla anlatıyor ve genel aydınlatma aracı özelliklerine referans veriyor.	-----
Paragrafın cümle yapısı düzgün ve genel yazım kurallarına uygun.	-----
Genel değerlendirme	