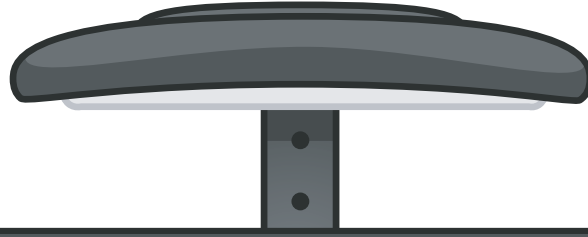


# TURUNCU SINIF

## İLKOKUL ETKİNLİKLERİ



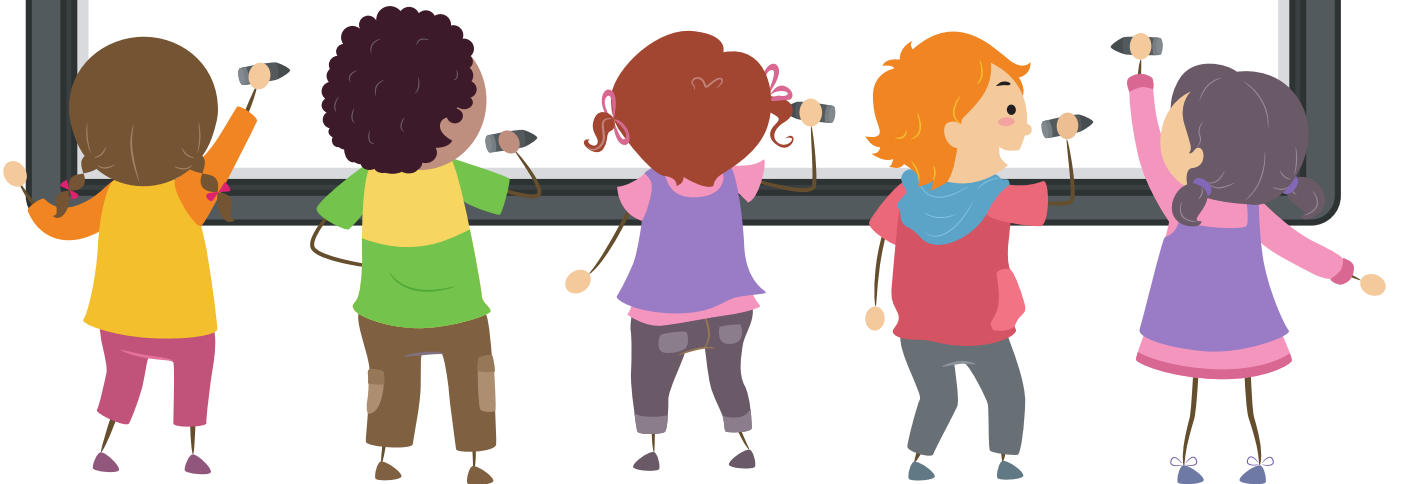
2.SINIF EYLÜL-EKİM AYI DENEME SINAVI

TÜRKÇE-15 SORU

MATEMATİK-15 SORU

HAYAT BİLGİSİ-10 SORU

İNGİLİZCE-5 SORU





Okul bizim yuvarımız  
Öğretmendir anamız ve babamız  
Vazgeçmeyiz öğrenmekten  
Bilgi doludur kitaplarımız.

Sınıf bizim odamız  
Sıralardır yatağımız  
Hiç bıkmayız okumaktan  
Can dostudur arkadaşlarımız.

1 ve 2. soruları şiire göre cevaplayalım.

1. Şiire göre öğretmenlerimiz bizim neyimizdir?

- A) Arkadaşımız
- B) Anamız ve babamız
- C) Akkrabamız

2. Şiire göre aşağıdakilerden hangisi yanlıştır?

- A) Okullar bizim yuvarımızdır.
- B) Kitaplarımız bilgi doludur.
- C) Okumaya fazla zaman ayırmamalıyız.

1▶

ayakkabı

2▶

kütüphane

3▶

çaydanlık

3. Yukarıdaki numaralandırılmış hangi kelimelerin ünlü sayısı eşittir?

A. 1-2

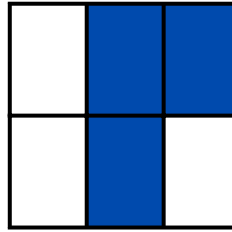
B. 1-3

C. 2-3

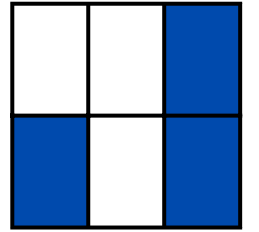
ka-pı	köp-ek	se-vinç
koy-un	ke-çi	ok-ul

4. Yukarıdaki tabloda hecelerine yanlış ayrılmış kelimeler boyanırsa tablonun görünümü nasıl olur?

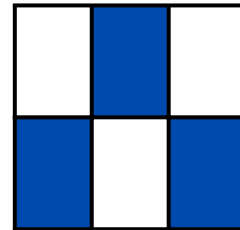
A.



B.



C.



5. Aşağıdaki görsellerin isimlerinden hangisi satır sonunda ayrılamaz?



6. Aşağıdaki cümlelerin hangisinde birden fazla tek başına anlamı olmayan kelime vardır?

A. Ali ve Ahmet koşular ancak yakalayamadılar,

B. Öğretmenimiz ile geziye gittik.

C. Eve varınca ilk işim ödevlerimi yapmak olacak.

7. Aşağıdaki kelimelerden hangisi hecelerine yanlış ayrılmıştır?

A) as-la-nağ-zı

B) ilk-o-kul

C) ha-nı-me-li

★ Berk ile Can okula koşarak gitti.

▲ Kitap, kalem ve silgi aldık.

● Kütüphanedeki çocuklar sessizce kitap okudular.

8. Yukarıda sembollerle gösterilen cümlelerden hangisinin sözcük sayısı daha fazladır?



9. Yukarıdaki nesnenin isminin son hecesi aşağıdaki hangi kelimenin hecelerinden biridir?

A) Sarma

B) Kısa

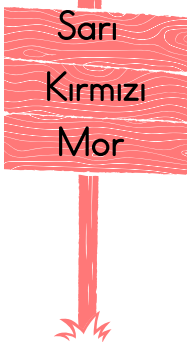
C) Masal

10. Aşağıdakilerden hangisi doğrudur?

A) Alfabemizde 28 harf vardır.

B) Alfabemizde 20 tane sessiz harf vardır.

C) Alfabemizde 8 tane sesli harf vardır.



11. Yukarıdaki tabelada yazan renkler alfabetik sıraya göre dizilirse ortadaki rengin hece sayısı kaç olur?

- A. 1      B. 2      C. 3

1	Kelime	Tümce	
2	Cümle	Hikaye	
3	Öykü	Sözcük	

12. Yukarıda eş anlamlı sözcüklerin numaraları kullanılarak eşleştirme yapılacaktır. Buna göre eşleştirme aşağıdakilerden hangisinde doğru yapılmıştır?

- A.
- |  |   |  |   |
|--|---|--|---|
|  | 1 |  | 3 |
|  | 3 |  | 2 |
|  | 2 |  | 1 |
- B.
- C.
- |  |   |
|--|---|
|  | 2 |
|  | 3 |
|  | 1 |

13. Aşağıda zıt anlamlıları verilen kelime gruplarından hangisinde yanlışlık yapılmıştır?

- A) Eğik - Dik  
B) Üretici - Satıcı  
C) Batı - Doğu

14. Aşağıdaki cümlelerin hangisinin sonuna farklı bir noktalama işareti konulmalıdır?

- A) Dikkatli ol  
B) Kalem kim aldı  
C) Ben de gelsem mi

Umut Sema ve Can oyun oynadı

15. Yukarıdaki cümlede hangi noktalama işaretleri kullanılmalıdır?

- A. , ? B. , ! C. , •

♥	43	Kırk üç
▲	85	yetmiş beş
●	37	otuz yedi

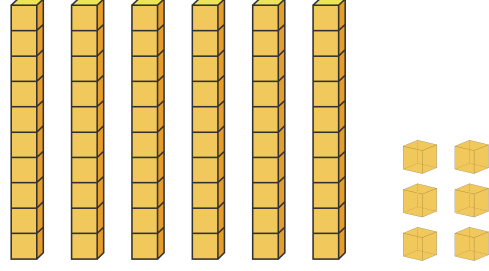
1. Yukarıda sayılar ve okunuşları verilmiştir. Buna göre hangi şekil ile gösterilen sayıda hata yapılmıştır?

- A. ● B. ♥ C. ▲



2. Yukarıda verilen arabaların sayısı kaçtır?

- A) 43  
B) 42  
C) 41



3. Yukarıda gösterilen sayı aşağıdakilerden hangisidir?

- A. 66 B. 76 C. 56



4. Kalemlikteki kalem sayıları bir düzine olması için kaç tane kalem daha konulmalıdır?

- A. 8 B. 7 C. 6

5. 2 deste elmanın bir düzinesini yedik. Geriye kaç elma kalmıştır?

- A. 8 B. 7 C. 6

→ Birler basamağının basamak değeri yedidir.

→ Onlar basamağının basamak değeri doksandır.

6. Yukarıda verilen bilgilere göre bu sayı kaçtır?

- A. 79      B. 97      C. 76

7. 46 sayısının basamak değerleri hangi şıkta doğru gösterilmiştir?

- A. 46      B. 46      C. 46
- 

8. 4'ten başlayıp 4'er ritmik sayma yapan Emre 6. sırada hangi sayıyı söyler?

- A. 24      B. 20      C. 28



7	10	13	16
---	----	----	----



2	7	12	17
---	---	----	----



8	11	14	17
---	----	----	----

9. Yukarıda farklı şekillerle gösterilen örüntüler verilmiştir. Buna göre hangi şekil ile gösterilen örüntünün kuralı farklıdır?



10. Yukarıda verilen örüntüde “?” yerine hangi sayı yazılmalıdır?

- A. 29      B. 27      C. 28

48

71

65

11. Yukarıda verilen sayıları büyükten küçüğe doğru sıraladığımızda baştan ikinci sıradaki sayı kaç olur?

A. 65 B. 71 C. 48



12. Yukarıdaki çocukların söylediği sayılar arasında aşağıdaki sayılardan hangisi vardır?

A. 51 B. 53 C. 46

Ecrin

Efe

Berat



13. Yukarıdaki yarışmaya göre Berat Efe'yi geçerse kaçinci sıraya gelir?

A. 1. B. 2. C. 3.

14. Aşağıda verilen onluğa yuvarlamalardan hangisi yanlıştır?

A) 43 → 50

B) 28 → 30

C) 15 → 20

15. Aşağıdaki sayılardan hangisi 90 sayısına yuvarlanır?

A) 96

B) 87

C) 83

- 1- Emir sarı saçlıdır.
- 2- Ali Futbol oynamayı seviyor.
- 3- Emre piyano çalabiliyor.
- 4- Sema mavi gözlüdür.

1. Yukarıda verilen kaç numaralı cümlelerde fiziksel özellikten bahsedilmiştir?

- A. 1-4      B. 2-4      C. 1-3

2. Aşağıdaki verilenlerden hangisi yanlıştır?

- A. Bireysel farklılıklara saygı duymalıyız.
- B. Bireylerin ilgi alanları farklı olabilir.
- C. Fiziksel özellikler zamanla değişmez.

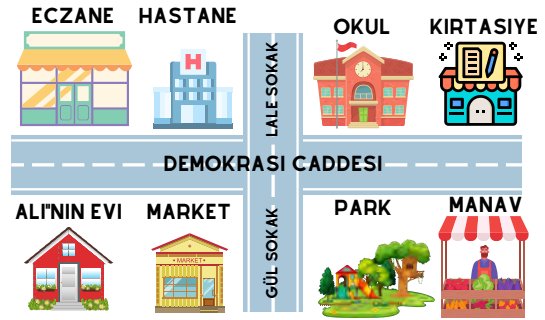
3. Sınıf kuralları belirlenirken aşağıdakilerden hangisine önem vermeliyiz?

- A. Kuralları öğretmen belirlemelidir.
- B. Kuralları öğretmen öğrencileriyle birlikte belirlemelidir.
- C. Kuralları okul müdürü belirler.



4. Çocukların sorusunun cevabı aşağıdakilerden hangisidir?

- A) Kitaplarımız
- B) Kalemlik
- C) Oyuncak



5. Yukarıdaki görsele göre marketin solunda ne vardır?

- A) Park
- B) Ali'nin evi
- C) Hastane



6. Okul kaynakları ile ilgili verilen bilgilerden hangisi yanlıştır?

- A. Ellerimizi yıkarken istediğimiz kadar sabun kullanabiliriz.
- B. Gereksiz yere yanan lambaları kapatmalıyız.
- C. Okul duvarlarına zarar vermemeliyiz.

1 Paylaşma

2 Bencillik

3 Saygı

4 Sorumsuzluk

5 Kıskançlık

6 Empati

7. Yukarıdaki numaralandırılmış kavramlardan hangileri grup çalışmasına olumlu yönde katkı sağlar?

- A. 1-5-6
- B. 2-4-6
- C. 1-3-6

8. Arkadaşlarımızla oyun oynarken aşağıdakilerden hangisini yapmamalıyız?

- A. Oyun kurallarına dikkat etmeliyiz.
- B. Birbirimize saygılı davranmalıyız.
- C. Oyunları hep kendimiz seçmeliyiz.



► Enes çok iyi piyano çalabiliyor.

9. Yukarıdaki görsel ve açıklamayı en iyi anlatan kelime hangisidir?

- A) Fiziksel özellik
- B) Yetenek
- C) İstek

10. Aşağıdaki çocuklardan hangisi doğru bir davranış yapmamaktadır?

A.

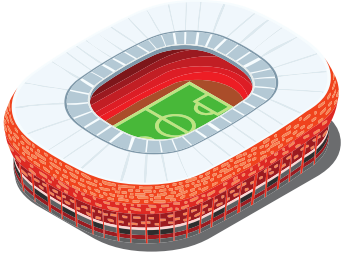


B.



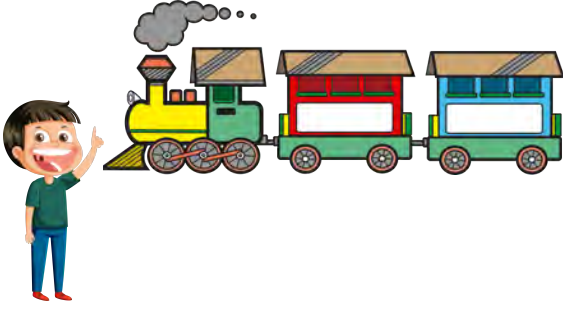
C.





1. Yukarıdaki görselin İngilizce karşılığı nedir?

- A. Football B. Train C. Stadium



This is a .....

2. Yukarıdaki görsele göre boşluğa hangi kelime gelmelidir?

- A. Car B. Train C. Quiz

That is ..... apple.

3. Yukarıdaki noktalı yere aşağıdakilerden hangisi gelmelidir?

- A. an B. a C. the

4. Aşağıdaki eşleştirmelerden hangisi yanlıştır?

A. Lemon



B. Orchestra



C. Basketball



5. Yukarıdaki görselin İngilizce karşılığı nedir?

A) Kangaroo

B) Zebra

C) Gorilla

# CEVAP ANAHTARI

TÜRKÇE			
1	A	B	C
2	A	B	C
3	A	B	C
4	A	B	C
5	A	B	C
6	A	B	C
7	A	B	C
8	A	B	C
9	A	B	C
10	A	B	C
11	A	B	C
12	A	B	C
13	A	B	C
14	A	B	C
15	A	B	C

MATEMATİK			
1	A	B	C
2	A	B	C
3	A	B	C
4	A	B	C
5	A	B	C
6	A	B	C
7	A	B	C
8	A	B	C
9	A	B	C
10	A	B	C
11	A	B	C
12	A	B	C
13	A	B	C
14	A	B	C
15	A	B	C

HAYAT BİLGİSİ			
1	A	B	C
2	A	B	C
3	A	B	C
4	A	B	C
5	A	B	C
6	A	B	C
7	A	B	C
8	A	B	C
9	A	B	C
10	A	B	C

İNGİLİZCE			
1	A	B	C
2	A	B	C
3	A	B	C
4	A	B	C
5	A	B	C

# OPTİK FORM

TÜRKÇE			
1	A	B	C
2	A	B	C
3	A	B	C
4	A	B	C
5	A	B	C
6	A	B	C
7	A	B	C
8	A	B	C
9	A	B	C
10	A	B	C
11	A	B	C
12	A	B	C
13	A	B	C
14	A	B	C
15	A	B	C

MATEMATİK			
1	A	B	C
2	A	B	C
3	A	B	C
4	A	B	C
5	A	B	C
6	A	B	C
7	A	B	C
8	A	B	C
9	A	B	C
10	A	B	C
11	A	B	C
12	A	B	C
13	A	B	C
14	A	B	C
15	A	B	C

HAYAT BİLGİSİ			
1	A	B	C
2	A	B	C
3	A	B	C
4	A	B	C
5	A	B	C
6	A	B	C
7	A	B	C
8	A	B	C
9	A	B	C
10	A	B	C

İNGİLİZCE			
1	A	B	C
2	A	B	C
3	A	B	C
4	A	B	C
5	A	B	C

Adı: .....

Soyadı: .....

Sınıfı: .....