

MERAKLI ZİHİNLER

3.SINIF KASIM ARA TATİL ÇALIŞMALARI





SEDEF KABUKLU SALYANGOZ

Bir gün kırlarda karnımı doyurmaya çalışıyordum. Çalılar arasında iri bir salyangoz gördüm. Pütürlü diliyle toprakta bir çukur açıyordu. Çukuru niçin açtığını merak etmiştim. Davranışlarını gözlemeye başladım. Salyangoz çukurun içine yumurtladı. Bir süre sonra yumurtalar çatladı. İçlerinden minicik salyangozlar çıktı. Hepsi de şaşkın şaşkın çevrelerine bakınıyorlardı. Koskoca gökyüzü, ağaçlar, otlar, her şey ürkütmüştü onları.

Oradan geçmekte olan salyangozlardan biri "Tehlikelerden korunmak istiyorsanız vakit geçirmeden evlerinizi yapın." diyerek yavru salyangozlara öğüt verdi. Salyangozlar hemen kabuklarını yapmaya giriştiler.

İçlerinden biri dikkatlice çevresine bakınıyordu. Yaşlı salyangozların boz renkli, güzel kabuklarını görünce şaşırdı. Sonra bir karara vardı. Kendine görülmemiş güzellikte bir kabuk yapacaktı. Hemen işe girişti. Günlerce durmadan çalıştı.

Sırtında pırıl pırıl sedefli bir kabuk geliştirdi. Kabuğun üzerinde güneşin yedi renginden yedi halka vardı. Diğer salyangozlar bunu görünce şaşakaldılar. Salyangozun kabuğu, görenlerin gözlerini kamaştırıyordu. Haber çevrede bulunan tüm salyangozlara yayıldı. Hepsi de işini gücünü bırakıp küçük salyangozun göz alıcı kabuğunu görmeye geldi. Genç salyangozlar ona özlemle bakıyor, "Bizim de böyle kabuğumuz olsa!" diye iç çekiyorlardı.

Gülten Dayıoğlu
Suna'nın Serçeleri



Etkinlik 1 Aşağıdaki soruları metne göre yanıtlayalım.

1. İri salyangoz niçin toprağa çukur açmıştır?

.....

2. Yavru salyangozlara verilen öğüt nedir?

.....

3. Yavru salyangoz kendisine nasıl bir kabuk yapmıştır?

.....

4. Diğer salyangozlar genç salyangozun kabuğunu görünce ne hissetmişlerdir?

.....



Etkinlik 2 Aşağıdaki anahtar sözcükleri kullanarak bir masal yazalım. Masala uygun bir başlık koymayı unutmayalım.

lokma

arkadaş

kız kardeş

üzgün

ceylan

kral

akşam

at

saray

Bir varmış, bir yokmuş.

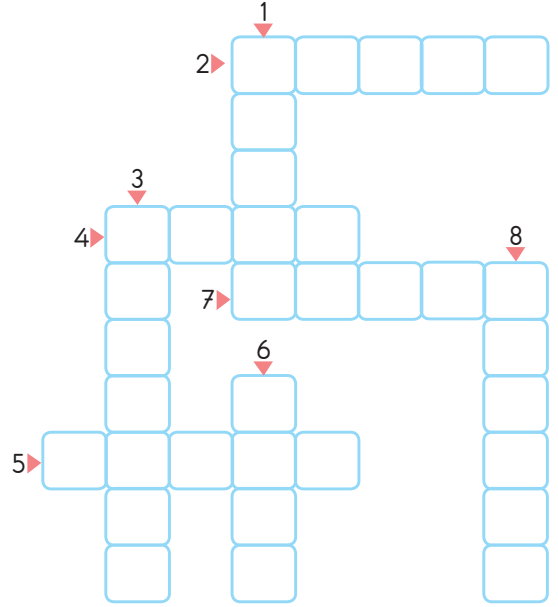
Etkinlik 3 Metinde geçen aşağıdaki sözcüklerin anlamlarını sözlükten bulup yazalım.

sedef

salyangoz

yumurtlamak

Etkinlik 4 Aşağıdaki bulmacayı çözelim.



1. Hayvan güden kimse.
2. Küçük yaştaki oğlan ya da kız.
3. Masallarda geçen dağ.
4. Eski zamanlarda ülke yöneten zengin kimse, padişah.
5. Kralların görkemli evi.
6. Zamanı gösteren alet.
7. Irmak, akarsu.
8. Havanın yer değiştirmesiyle oluşan esinti, yel.

PAZARTESİ

Etkinlik 1 Aşağıdaki ifadelerden doğru olanların başındaki kutucuğa “D”, yanlış olanların başındaki kutucuğa “Y” yazalım.

- ☐ 67 sayısının tek bir sayıyla toplamı çift sayıdır.
- ☐ $870 - 361$ işleminde onluk ve yüzlük bozma yapılır.
- ☐ Üç basamaklı rakamları farklı en küçük tek sayı 102’dir.
- ☐ 495 sayısının en yakın onluğu ile en yakın yüzlüğü aynıdır.
- ☐ 486’dan büyük rakamları farklı en küçük çift sayı 492’dir.
- ☐ 6’dan başlayarak ileriye doğru yüzer ritmik sayma yaparken 6. saymada 506 sayısını söyleriz.
- ☐ $XIV - IX$ işleminin sonucu beştir.

Etkinlik 2 Tablolarda boş bırakılan yerleri dolduralım.

Sayı		
Rakam
Basamak adı
Basamak değeri
Okunuşu	Beş yüz beş		

Sayı	En yakın onluğu	En yakın yüzlüğü
145
773
802
358

Etkinlik 3 Aşağıdaki örüntülerde boş bırakılan yerlere uygun sayıları yazalım ve aynı kurala sahip kendi örüntümüzü oluşturalım.

.....	74	68	62
Benim örüntüm					
.....

51	57	63	75
Benim örüntüm					
.....

Etkinlik 4 Aşağıdaki Romen rakamlarından bir önce ve bir sonra gelen sayıları Romen rakamlarıyla yazalım.

.....	XV
-------	----	-------

.....	VIII
-------	------	-------

.....	X
-------	---	-------

Etkinlik 5 Aşağıdaki etkinlikleri yapalım.

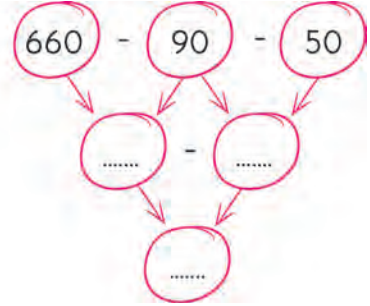
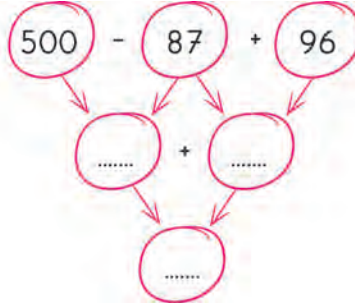
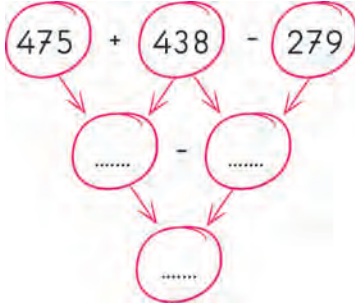
a) Aşağıdaki sayıları küçükten büyüğe doğru işaret kullanarak sıralayalım.



b) Aşağıdaki sayıları büyükten küçüğe doğru işaret kullanarak sıralayalım.



Etkinlik 6 Aşağıdaki işlem şemalarında yer alan işlemleri okları takip ederek yapalım.



Etkinlik 7 Aşağıdaki soruları cevaplayalım.

a) Yandaki karşılaştırmada ★ yerine yazılabilecek sayıları Romen rakamlarıyla yazınız.

c) İleriye doğru beşer ritmik sayma yapılırken söylenen 4. sayı 71 ise saymaya hangi sayıdan başlanmıştır?

b) En yakın yüzlüğü 200 olan en büyük sayı ile en yakın onluğu 200 olan en küçük sayının farkı kaçtır?

e) 5, 0, 9, 8 Verilen rakamları kullanarak yazılabilecek rakamları farklı üç basamaklı en büyük çift sayının 250 eksiği kaçtır?



Etkinlik

1

Aşağıdaki görselleri ait oldukları katmanlarla eşleştirelim.



HAVA KATMANI



SU KATMANI



KARA KATMANI



Etkinlik

2

Kutucuklarda verilen yeryüzü şekillerinin ve olaylarının numarasını uygun katmana yazalım.

1

yeraltı suları

2

yanardağ

3

yağmur

4

buzul

5

vadi

6

tsunami

7

şimşek

8

nehir

9

bulut

10

gazlar

11

çöl

12

fırtına

13

ova

14

göl

15

deprem

HAVA KATMANI

SU KATMANI

KARA KATMANI



Etkinlik

3

Aşağıda boş bırakılan yerlere uygun ifadeleri yazalım.

•

GEOİT ŞEKLİNDE OLDUĞUNUN EN DOĞRU İSPATIDIR



Etkinlik

4

Aşağıdaki ifadelerden doğru olanlara 😊, yanlış olanlara ☹️ çizelim.



Dünya üzerindeki ana karaları birbirinden ayıran büyük su kütlelerine "okyanus" denir.



Balıkların solunum yapması, su katmanında havanın olduğunu gösterir.



Dünya'mızın etrafını saran hava tabakasına yerkabuğu da denir.



Çekirdek, Dünya'nın en sıcak ve en ağır katmanıdır.



Dünya'mızın dörtte birini su katmanı oluşturur.



Deniz tabanları kara katmanıdır.



Kara, hava ve su katmanı gözlemlenebilen katmanlardır.



Etkinlik 1 Aşağıdaki sözcükleri anlamlarıyla örnekteki gibi eşleştirelim.

Sıra	Üzerinde yaşadığımız toprak ve denizler, yeryüzü.
yarım	Eğitim ve öğretimin toplu olarak yapıldığı yer, mektep.
Çocuk	Tahtadan oturak.
Okul	Bir bütünün yarısı olan miktar.
Dünya	Küçük yaştaki erkek veya kız.

Etkinlik 2 Aşağıdaki sözcüklerin eş anlamlarını yazalım.

giysi
sözcük
cümle
sağlık
okul
sınıf

Etkinlik 3 Aşağıdaki sözcüklerin zıt anlamlarını yazalım.

soru
aç
inmek
akşam
yukarı
beyaz

Etkinlik 4 Aşağıdaki eş sesli sözcüklerin anlamlarıyla cümleler kuralım.

çay	Kahvaltıda çay içtim
çay	Çayın yanından geçerken paçalarım ıslandı.
satır
satır
seri
seri



Etkinlik 5 Aşağıda verilen sözcüklerin bize çağrıştırdıklarını yazalım.

.....	bahar
.....	

.....	yaz
.....	

Etkinlik 6 Aşağıda yanlış yazılmış sözcüklerin doğrularını örnekteki gibi yazalım.

herkez	herkes
yalnış
yanlız
aferim
dakka
meyva

Etkinlik 7 Yabancı dillerden dilimize giren aşağıdaki sözcükleri Türkçe karşılıkları ile örnekteki gibi eşleştirelim.

versiyon	hesap fişi
adisyon	sürüm
doküman	sevimli
anons	tasarım
dizayn	belge
sempatik	duyurma

Etkinlik 8 Aşağıdaki cümlelerin sonuna uygun noktalama işaretlerini yazalım.

Ah, ne yaptım()
Ayağım acıyor, ayy()
Bizimle basketbol kursuna kim gidecek()
Yarın dayımlar bize mi gelecek()
Tüh, okul servisini kaçırdım()

Etkinlik 1

İşlem	Tahminî Sonuç	Gerçek Sonuç	Aradaki Fark	Açıklama
$\begin{array}{r} 246 \\ + 182 \\ \hline \end{array}$	$\begin{array}{r} \\ + \\ \hline \end{array}$	$\begin{array}{r} \\ + \\ \hline \end{array}$	$\begin{array}{r} \\ - \\ \hline \end{array}$	<p>Gerçek sonuç tahminî sonuçtan</p> <p>.....</p>
$\begin{array}{r} 714 \\ - 437 \\ \hline \end{array}$	$\begin{array}{r} \\ - \\ \hline \end{array}$	$\begin{array}{r} \\ - \\ \hline \end{array}$	$\begin{array}{r} \\ - \\ \hline \end{array}$	<p>Tahminî sonuç işlem sonucundan</p> <p>.....</p>

Etkinlik 2

..... +

$60 + 20 = 80$
 $8 + 5 = 13$
 $80 + 13 = 93$

..... +

$44 + 10 = 54$
 $54 + 10 = 64$
 $64 + 10 = 74$
 $74 + 5 = 79$

..... +

$50 + 35 = 85$
 $85 - 2 = 83$

..... +

$67 + 3 + 8$
 $70 + 8$
 78

+100 +100 +100 +100

450 550 650 750 850

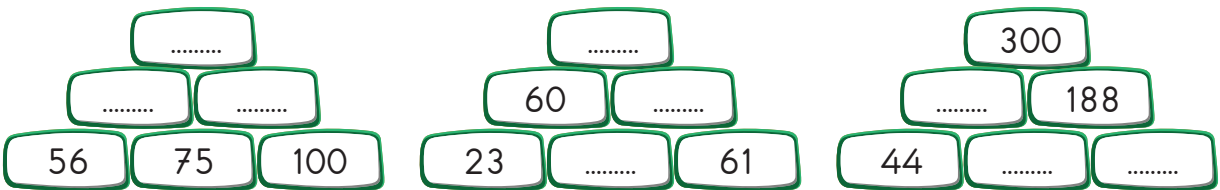
..... +

+10 +10 +10 +10 +10

675 685 695 705 715 725

..... +

Etkinlik 3



Etkinlik 4

Rakamları farklı iki basamaklı en büyük tek sayıyı hangi sayıyla toplarsam 300 olur?

Etkinlik 5 Aşağıdaki soruları cevaplayalım.

1. Bir otobüste kadınlardan 6 eksik erkek yolcu vardır. Otobüste 28 erkek yolcu olduğuna göre otobüste toplam kaç yolcu vardır?

2. Ezgi, 120 TL'ye etek ve 115 TL'ye kazak alıp satıcıya 300 lira vermiştir. Ezgi satıcıdan kaç TL para üstü almıştır?

3. Ali, Ahmet'ten 3 kg hafif Yunus'tan 4 kg ağırdır.

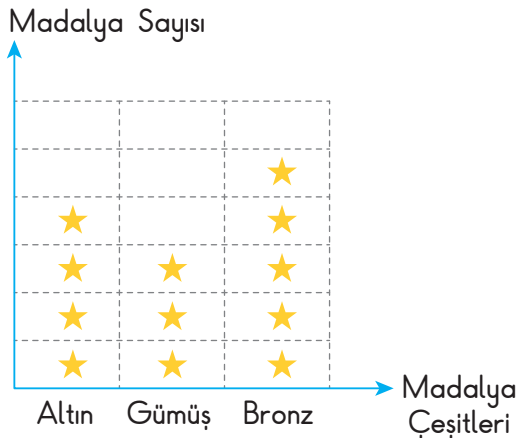
Ahmet, 36 kg olduğuna göre Ali ile Yunus'un kütleleri toplamı kaç kg'dır?

4. İkiz kardeşlerin 3 yıl önceki yaşları toplamı 18'dir.

Buna göre 3 yıl sonraki yaşları toplamı kaç olur?

Etkinlik 6 Aşağıdaki şekil grafiğiyle ilgili iki tane soru yazıp cevaplayalım.

Şekil Grafiği: Türk Milli Takımı Olimpiyat Madalya Sayıları



Not: Her şekil 2 madalyayı göstermektedir.

Etkinlik 7 Aşağıdaki verileri çetele tablosunda gösterelim.

Bir pastane hafta sonu 18 tane meyveli, meyvelilerden 4 eksik kestaneli ve kestanelilerden 1 fazla çikolatalı pasta satmıştır.

Tablo: Çetele Tablosu



Etkinlik 1

dilimizi

köpekler

Kulağımıza

derimiz

Braille Alfabesi

havayı

dengede

güneş gözlüğü

Cümlelerde boş bırakılan yerlere yukarıdaki sözcüklerden uygun olanını yazalım.

1. Bedenimizde en fazla yer kaplayan duyu organımız _____ dir.
2. Diş temizliği yaparken _____ de temizlemeliyiz.
3. Görme engelliler için _____ (kabartma yazı) geliştirilmiştir.
4. Kulağımız bizim _____ durmamızı da sağlar.
5. Burnumuz _____ süzer, ısıtır ve nemlendirir.
6. Güneş'e çıktığımızda _____ kullanmalıyız.
7. _____ sert ve sivri cisimler sokmamalıyız.
8. Koku alma duysu gelişmiş olan _____ arama - kurtarma ekiplerinin ve polisin en büyük yardımcısıdır.

Etkinlik 2

Aşağıdaki sağlık önlemleri hangi duyu organımızı korumak amacıyla yapılmaktadır?

1

Fazla ışık saçan aletleri kullanması gereken meslek sahipleri koruyucu gözlük takarlar.

KULAK

GÖZ

2

Annesi Sami'ye, bilmediği maddeleri koklamaması konusunda öğüt verdi.

BURUN

DERİ

3

Düzenli olarak banyo yapan Koray, elini de sık sık yıkamaktadır.

DİL

5

Bir süredir sahilde güneşlenen Ayça, uzun süre Güneş'te kalmamak için toparlanmaya başladı.

6

Selin, aşırı sıcak, soğuk ve asitli yiyecekler tüketmemeye gayret ediyor.

7

Berna, kitap okurken kitap ile gözü arasında 30 cm mesafe olmasına dikkat ediyor.

4

Aşırı gürültülü bir işte çalışan Mehmet Bey, kulaklık takarak çalışmaktadır.



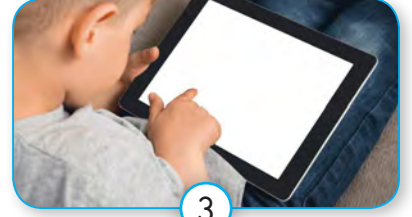
Etkinlik 3



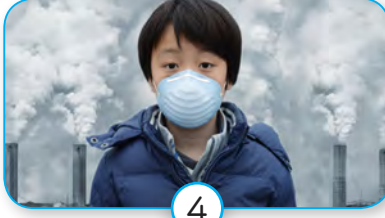
1



2



3



4



5

Görsellerden yararlanarak aşağıdaki boşluklara uygun olan duyu organlarının adını yazalım.

- ★ 1 numaralı görseldeki acı yiyecekler, _____ yakar.
- ★ 2 numaralı görseldeki elektrikli araç, _____ yanıklara neden olabilir.
- ★ 3 numaralı görseldeki davranış biçimi, _____ bozulmasına neden olur.
- ★ 4 numaralı görseldeki kirli havayı, _____ ile solumak zorunda kalırız.
- ★ 5 numaralı görseldeki araç, _____ sağlığımızı olumsuz etkiler.

Etkinlik 4

Aşağıdaki hayvanlardan hangilerinin görme duyası insanlardan daha fazla gelişmiştir? İşaretleyelim.



Aşağıdaki hayvanlardan işitme duyası en gelişmiş 3 tanesini işaretleyelim.



Aşağıdaki hayvanlardan hangisi koku alma duyası nedeniyle insanlara yardımcı olur?



Etkinlik 1 Aşağıdaki boşlukları uygun kelimelerle dolduralım. Kullanmadığımız kelimelerle anlamlı bir cümle oluşturup çocuğun elindeki panoya yazalım.

Özlem öğretmen
mahallemizi kuş bakışı
kâğıt üzerine çizmemizi
istiyorsa
..... ödevi
vermiş demektir.

Ata'nın grup
çalışmalarında
sorumluluk alması
.....tır.

"Bana arkadaşını
söyle sana kim olduğun
söyleyeyim." atasözü
.....
konusunun önemini
anlatır.

3/A sınıfının
kardeş okul için kitap
toplama kampanyası
düzenlemesi
.....
örneğidir.

Ayşe'nin
çok güzel gitar
çalıyor olması
.....
örneğidir.

Erva okul
tuvaletlerinde daha
hijyenik koşullar sağlan-
ması için okul müdürü-
ne
yazmıştır.

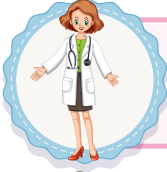
- | | | |
|-------------|-------------------|---------------|
| 1 dilekçe | 2 arkadaş seçimi | 3 seviyorum |
| 4 güçlü yön | 5 okulumu | 6 yardımlaşma |
| 7 çok | 8 olumlu davranış | 9 kroki |



Etkinlik 2 Aşağıda verilen cümlelerde olumlu davranışların karşısına "😊", olumsuz davranışların karşısına "☹️" çizelim.

- ☐ Sabah okuluma gidip sınıfıma girince arkadaşlarıma "Günaydın" derim.
- ☐ Okulda ödevini yapmayan arkadaşlarımı uyarmam, görmezden gelirim.
- ☐ Öğretmenime saygı gösteririm.
- ☐ Okulda beslenme saatinde bir şey yerken kimseye ikram etmem.
- ☐ Arkadaşlarıma karşı kibar, saygılı ve güler yüzlü olmaya çalışırım.
- ☐ Okula gelen velilere yardımcı olurum.

Etkinlik 3 Aşağıdaki çocukların güçlü yönleri ve buna göre seçecekleri meslekler hangisi olabilir? Boşlukları dolduralım.



Güçlü Yön

Meslek

Ben insanlara yardım etmeyi çok seviyorum.
Okulun kızıl ay kulübündeyim.

.....



.....
.....

.....



.....
.....

Müzisyen



.....
.....

.....



.....
.....

.....



Çok güzel şarkı söylüyorum. İnsanlar sesimi
beğeniyor.

.....

Etkinlik 4 Okuldaki kaynakların kullanımı ile ilgili verilen hatalı cümleleri düzeltip altındaki boşluğa doğrusunu yazalım.

- Okulun yemekhanesinde yiyeceğimden fazla yemek alıp kalanını döküyorum.
.....
- Okulda ellerimi yıkadıktan sonra çeşmeyi açık bırakıyorum.
.....
- Teneffüslerde tahta kalemiyle tahtaya istediğime göre resimler çiziyorum.
.....
- Sınıf aydınlık olduğu zamanlarda da ışıkları açık bırakırım.
.....
- Kışları kapı ve pencereleri hep açık bırakırım.
.....

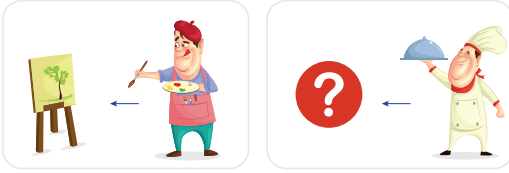
1.



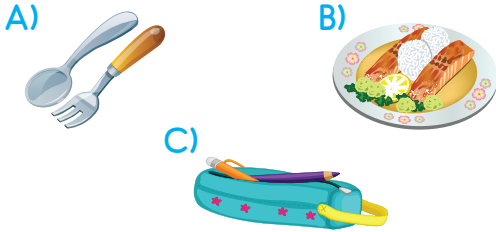
Yukarıdaki afişe göre aşağıdakilerden hangisine ulaşılabilir?

- A) Kitap ekmek kadar, su kadar değerlidir.
- B) Kitap içerisinde yeni dünyalar taşır.
- C) Kitap sevgiyle besler, bilgiyle büyütür.

2.



Yukarıdaki görsellerde bir anlam ilişkisi vardır. Buna göre soru işareti olan yere hangi görsel gelmelidir?



3. Aşağıdaki cümlelerde altı çizili sözcüklerden hangisi "bir görev ya da nitelik kazanmak" anlamında kullanılmıştır?

- A) Pazarlar ilçesinin kirazı erken olur.
- B) Yakında çocuğu olacak diye seviyordu.
- C) Ahmet Amca'nın küçük oğlu doktor oldu.

4.

ile	köy	ve
daha	geliş	sevgi
her	ya da	dev

Tabloda verilen sözcüklerden kaç tanesinin tek başına anlamı **yoktur**?

- A) 4
- B) 5
- C) 6

5.

Y	Ü	R	E	K
A			V	
S				
A				

Tablodaki sözcüklerin eş anlamlısı aşağıdaki cümlelerin hangisinde **yoktur**?

- A) Konut fiyatlarında bu aralar düşüş var.
- B) Sosyal hayatımız kanunlar ile düzenlenir.
- C) Kek kalıbını yere düşürdüm.

6.

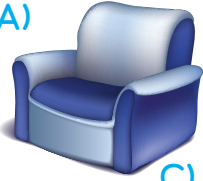
"Takımımız çok zayıftı."

Yukarıdaki cümlede altı çizili sözcüğün anlamca zıttı cümlelerin hangisinde vardır?

- A) Devletimiz, gücünü korumasını bilmişti.
- B) Kerim çok şişman bir çocuktur.
- C) Aşırı kiloları nedeniyle yürümekte bile zorlanıyordu.

7. Aşağıdaki görsellerden hangisinin adı eş sesli bir sözcük **değildir**?

A)



B)



C)



8.



Verilen görsel aşağıdakilerden hangisini daha çok çağırır?

A)



B)



C)



9.

başlangıç

yarışma

bitiş



Zıt anlamlı sözcükleri söyleyen görsellerdeki çocuklar çıkarılırsa hangi çocuk dışarıda kalır?

A)



B)



C)



10.

turist

genel ağ

viraj

Verilen sözcüklerle Türkçe karşılıkları ile eşleştirilecektir.

Hangi sözcük yukarıda verilen sözcüklerden birinin Türkçe karşılığı **değildir**?

A) İnternet

B) Dönemeç

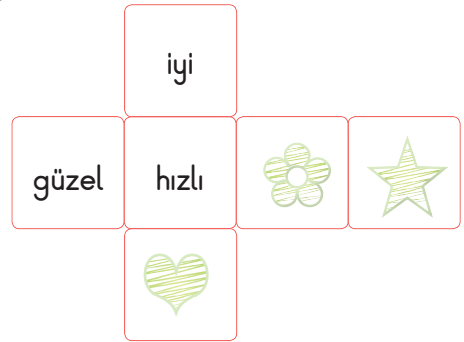
C) Gezmek



Meraklı'nın sorusu

11. Aşağıda küpün açılımı verilmiştir. Küplerin karelerinde sözcükler yazılır. Küp kapatıldığında karelerin arka yüzlerinde sözcüklerin zıt anlamlıları yazmaktadır.

Buna göre sembollerle gösterilen yerlere aşağıdakilerden hangisi getirilmelidir?



A)	çirkin	kötü	yavaş
B)	yavaş	çirkin	kötü
C)	kötü	yavaş	çirkin

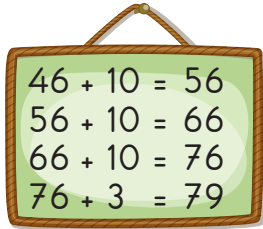
6.



Yiğit 9 yaşında olduğuna göre kaç yıl sonra babasının yaşı 45 olur?

- A) 22 B) 14 C) 13

7.



Zihinden yapılışı verilen toplama işlemi aşağıdakilerden hangisidir?

- A) $46 + 33$ B) $46 + 30$
C) $46 + 23$

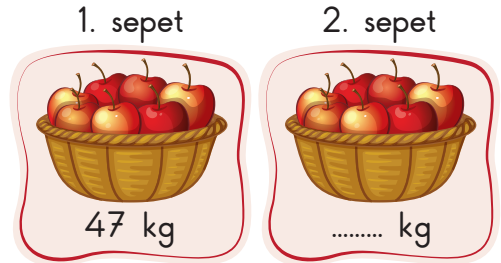
8.

$$146 + 95 < \star$$

Yukarıdaki karşılaştırmaya göre \star yerine yazılabilecek rakamları farklı en küçük çift sayı kaçtır?

- A) 242 B) 243 C) 246

9.



Yukarıdaki sepetlerin içinde elma vardır.

Murat, 1. sepetten 16 kg elma alıp 2. sepete eklediğinde 1. ve 2. sepette eşit kütlerde elma olmaktadır.

Buna göre ekleme yapılmadan önce 2. sepette kaç kg elma vardır?

- A) 31 B) 15 C) 14



Merakli'nin sorusu

10.



Emel, abisi, ablası, arkadaşları ve kuzenleri ile birlikte pikniğe gitmiştir. Emel, pikniğe katılan kişilerin sayısı ile ilgili aşağıdaki bilgileri vermiştir.

- Arkadaşlarımı saymazsan 11 kişi var.
- Kuzenlerimi saymazsan 9 kişi var.

Buna göre pikniğe kaç kişi katılmıştır?

- A) 20 B) 18 C) 17

1. 3-D sınıfındaki kız öğrencilerin sayısı erkek öğrencilerin sayısından 4 fazladır.

3-D sınıfında 19 kız öğrenci olduğuna göre 3-D sınıfının mevcudu kaçtır?

A) 42 B) 35 C) 34

2.

$$\begin{array}{r} \triangle 34 \\ + 1 \square \bullet \\ \hline 702 \end{array}$$

Yandaki toplama işlemine göre; $\square \bullet \triangle$ sayısının okunuşu hangisidir?

- A) Altı yüz seksen beş
B) Altı yüz seksen altı
C) Yedi yüz seksen beş

3.



Mert'in cebinde 554 lirası vardır.

Mert, görseldeki montu alırsa cebinde tahmini olarak kaç lira kalır?

A) 240 B) 250 C) 260

4.



Özlem, evden bakkala gidip gelmiştir.

Buna göre Özlem tahmini olarak kaç metre yürümüştür? (En yakın onluğa yuvarlayarak yapınız.)

A) 270 B) 530 C) 540



Meraklı'nın sorusu

5. Selda, Burcu ve Emine sınıf kitaplığından birer tane kitap almıştır. Her öğrencinin aldığı kitap 100 sayfadır.

Öğrenciler	Sayfa sayısı
Selda	84
Burcu	80
Emine	86

Öğrencilerin okuduğu sayfa sayıları yandaki sıklık tablosunda verilmiştir.

Öğrencilerin okuması gereken sayfaların çetele tablosu aşağıdakilerden hangisidir?

A)

Öğrenciler	Sayfa sayısı
Selda	
Burcu	
Emine	

B)

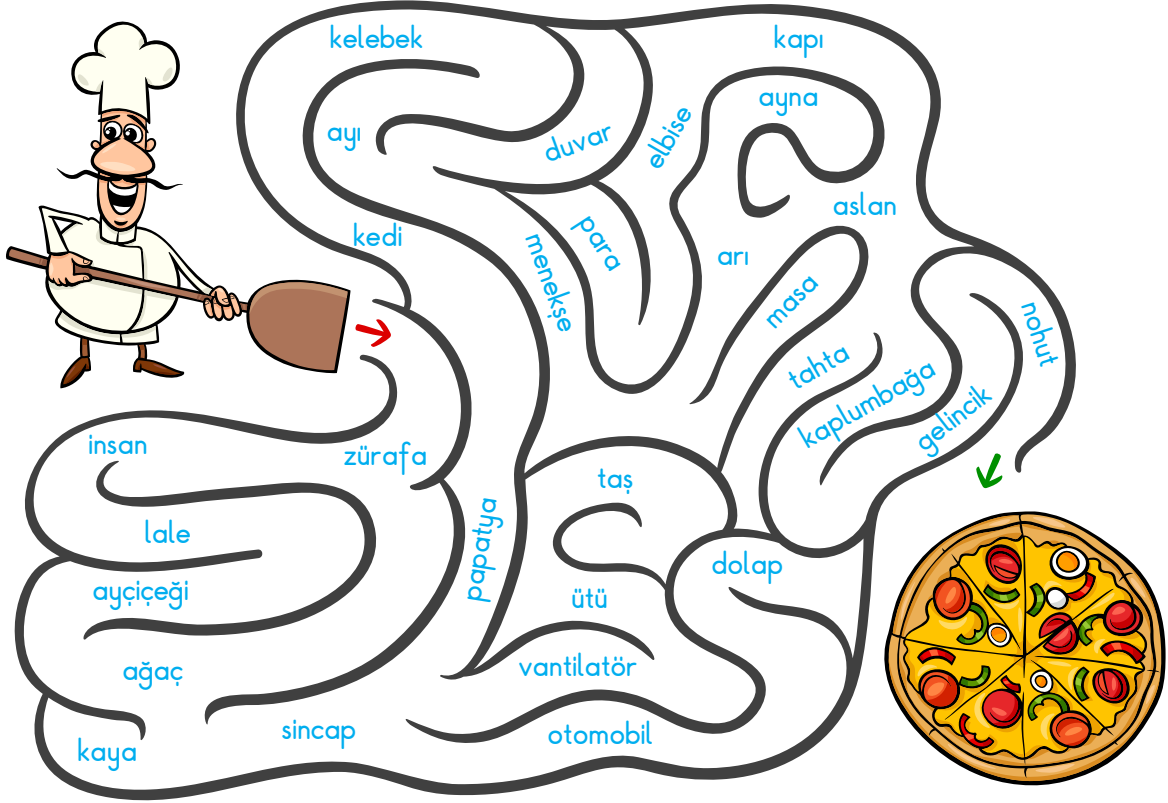
Öğrenciler	Sayfa sayısı
Selda	
Burcu	
Emine	

C)

Öğrenciler	Sayfa sayısı
Selda	
Burcu	
Emine	



Etkinlik 1 Bulmacada adı yazan varlıklardan, kendiliğinden hareket edebilen varlıkların adını takip ederek aşçıyı pizzaya ulaştıralım.



Etkinlik 2 Görsellerdeki varlıkların yaptığı hareketi, ortadaki hareket özellikleri ile eşleştirelim.



hızlanma



yavaşlama



sallanma



dönme



yön değiştirme





Etkinlik 3 Aşağıdaki cümleleri, kavramlardan uygun olanları ile tamamlayalım.

yön değiştirme

dönme

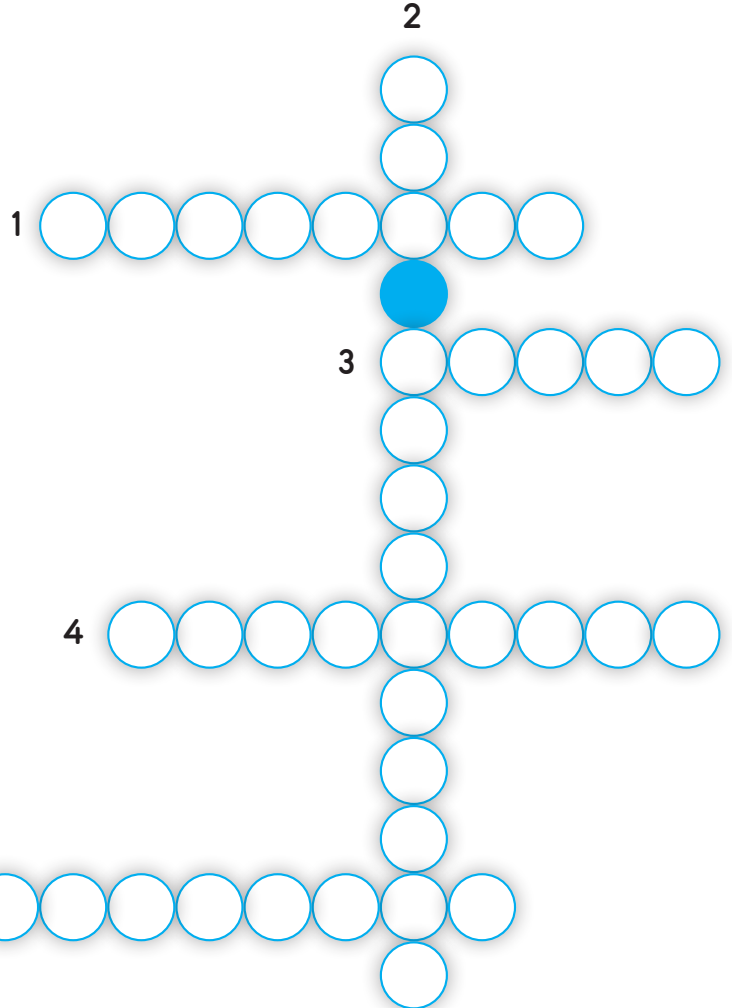
sallanma

yavaşlama

hızlanma

1. Kavşaktan sağa dönen araba _____ hareketi yapar.
2. Dünya'nın kendi eksenini etrafındaki hareketi _____ hareketine örnek olarak verilebilir.
3. Yarışa başlama düdüğü duyan atlet _____ hareketi yapar.
4. Suyun yüzeyindeki sandal _____ hareketine örnek verilebilir.
5. Limana yaklaşan gemi _____ hareketi yaptıktan sonra durur.

Etkinlik 4 Görsellerdeki hareket özelliklerini bulmacadaki yerine yazalım.



1. Sevda çok iyi şarkı söylüyor ama resim yapmakta zorlanıyor. Mustafa ise çok iyi futbol oynarken matematik dersinde zorlanıyor.

Buna göre aşağıdaki ifadelerden hangisine ulaşabiliriz?

- A) Mustafa hiçbir zaman matematik dersinde başarılı olamaz.
B) Sevda ile Mustafa'nın güçlü ve zayıf yönleri vardır.
C) Sevda, Mustafa'ya göre daha başarılı birisidir.
2. 3/A sınıfı öğrencileri sınıfça bir etkinlik düzenleyip haftasonu mahallelerindeki parkı temizlemek istiyorlar. Hep birlikte buluşup parkı tertemiz yapıyorlar.



Yukarıdaki etkinliğin öğrencilere katkısı hangisidir?

- A) Saygılı olmayı öğretmiştir.
B) Doğaya karşı duyarlı olmayı sağlamıştır.
C) Hoşgörülü olmak gerektiğini öğretmiştir.
3. Aşağıdaki konulardan hangisini dilekçeyle okul müdüründen isteyebiliriz?
- A) Mahallemizin temizliği
B) Kendimize yeni ayakkabı alınması
C) Okul bahçesinin ağaçlandırılması

4.



Resimdeki mesleği yapan kişinin görevi aşağıdakilerden hangisidir?

- A) İnsanları muayene eder ve hastalığa uygun tedaviyi uygular.
B) Öğrencilere okumayı, yazmayı ve yeni bilgileri öğretir.
C) Ulaşımı sağlamak için uçak kullanır.

5. Aşağıdaki ifadelerden hangisi yanlış?

- A) Kaynakları sadece okulda tasarruflu kullanmalıyız.
B) Okuldaki kaynakları tasarruflu kullanmadığımızda tükenebilir.
C) Okul kaynaklarını dikkatli kullanmayanları uyarmalıyız.



Merakli'nin sorusu

6. Nazım kalemını açmak için Sevim'den kalemıraşını ödünç aldı. Fakat daha sonra kalemıraşı Sevim'e vermeyi unuttu ve kaybetti.

Buna göre Nazım, Sevim'e durumu nasıl anlatmalıdır?

- A) Durumu Sevim'den gizlemelidir.
B) Kalemıraşı başkasının kaybettiğini söylemelidir.
C) Kalemıraşı istemeden kaybettiğini söyleyip isterse yenisini alabileceğini söylemelidir.

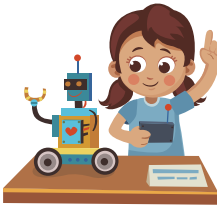
7. Görseldeki slogan bir kaynağın tasarruflu kullanılmasıyla ilgilidir.



Buna göre öğrencilerden hangisi yukarıdaki tasarruf konulu afişe uygun davranış göstermiştir?

- A)  Sınıftaki gereksiz yanan ışıkları hemen söndürürüm.
- B)  Tuvaletten sonra ellerimi yıkar, işim bitince musluğu kapatırım.
- C)  Tahta kalemlelerini boş yere kullanan arkadaşlarımı uyarırım.

8.



Duru, kendisine bir robot yapacaktır. Robotun dış görünüşünü tamamlayan Duru, son olarak robotun kişisel özelliklerini yükleyecektir.

Buna göre Duru, robotunun iyi bir kişiliğe sahip olması için robotuna hangi davranışları eklemelidir?

- A) dürüstlük - bencillik - kabalık
- B) kibarlık - yardımseverlik - dürüstlük
- C) saygılı - kötümser - kaba

9.



Fuat hayvanları çok sever. Hayvanlarla ilgili kitaplar okur. Ne zaman kütüphaneye gitse hayvanların yaşamlarıyla ilgili araştırmalar yapar.

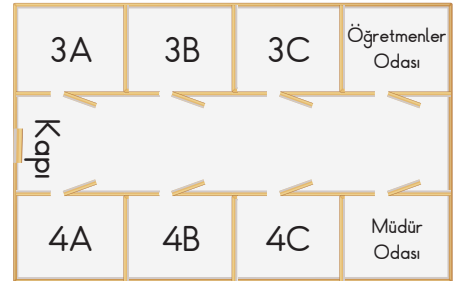
Metinden yola çıkarak Fuat'ın gelecekte seçebileceği meslek hangisidir?

- A) veterinerlik B) mühendislik
- C) aşçılık



Meraklı'nın sorusu

10. Aşağıdaki kroki Mustafa Kemal Atatürk İlkokulu'na aittir. Taylan bu okulda, 3/C sınıfında okumaktadır. Abisi, Taylan'ı ziyaret edecektir.



Buna göre Taylan'ın abisi krokiye göre sınıfı nasıl bulabilir?

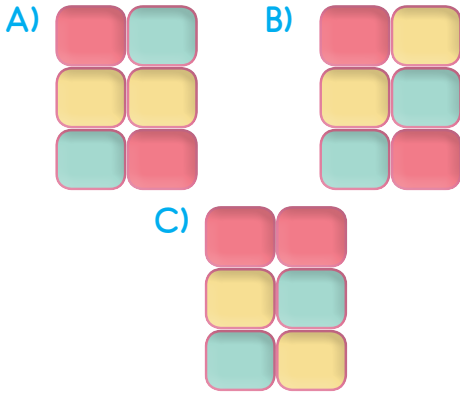
- A) Kapıdan girdikten sonra sağdan üçüncü sıradaki sınıf Taylan'ın sınıfıdır.
- B) Kapıdan girdikten sonra soldan üçüncü sıradaki sınıf Taylan'ın sınıfıdır.
- C) Kapıdan girdikten sonra hemen soldaki sınıf Taylan'ın sınıfıdır.

PERŞEMBE

1.

bisküvi	salkım
trafik	gonca
davul	evcilik

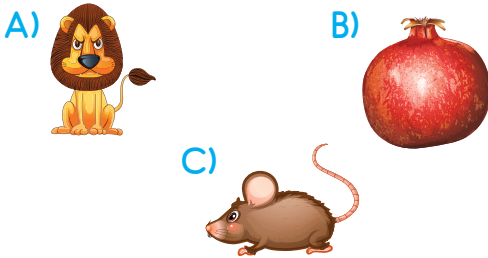
Yukarıdaki sözcüklerden hem harf sayısı hem de hece sayısı eşit olanları aynı renge boyarsak nasıl bir şekil elde ederiz?



2.

Safranbolu

Verilen sözcüğün harflerini kullanarak aşağıda görsellerin adlarından hangisi yazılamaz?



3.

Kaleci - Kaktüs - Kanat

Verilen sözcüklerin sözlük sıralaması aşağıdakilerden hangisidir?

- A) Kaktüs - kaleci - kanat
B) Kanat - kaleci - kaktüs
C) Kaktüs - kanat - kaleci

4.

parmak			talep
--------	--	--	-------

Tabloda sözcükler sözlük sırasına göre yazılmıştır.

Buna göre sembollerle gösterilen yerlere hangi sözcükler getirilmelidir?

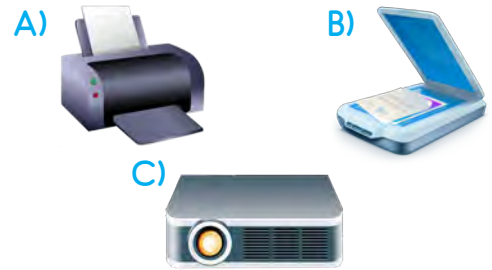


- A) paket sürü
B) rehber tebeşir
C) serçe şerbet

5.



Yukarıdaki TDK'nin sitesinde sözlük anlamı verilen sözcüğün görseli aşağıdakilerden hangisidir?



6.

"Savurgan" sözcüğünü sözlükten bulmak için hangi harfler arasına bakmalıyız?

Bu sorunun cevabı aşağıdakilerden hangisidir?

- A) r-t B) r-ş C) p-ş

PERŞEMBE

7.

1. Vücutta kalbin bulunduğu tarafın karşısında olan, sol karşıtı.
2. Sağlam, yaşamakta olan.

Yukarıda iki farklı anlamı verilen eş sesli sözcük aşağıdakilerden hangisidir?

- A) Sal B) Sağ C) Saz

8.



Zıt anlamlı sözcükleri çok seven Hasan Bey dükkânına yukarıdaki tabelayı yaptırmıştır.

Buna göre Hasan Bey'in açacağı yeni bir dükkan için aşağıdaki tabelalardan hangisi uygun bir seçim olur?

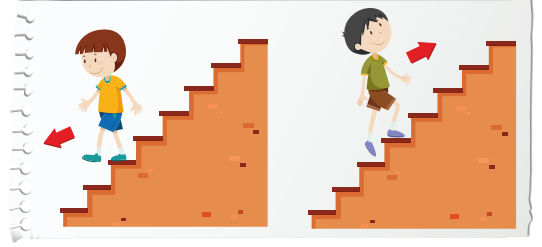
- A) Rüya-Düş Berber
B) Aşağı-Yüksek Bakkal
C) Uzak-Yakın Taşımacılık

9.

Aşağıdaki cümlelerin hangisinde zıt anlamlı sözcükler bir arada **kullanılmamıştır**?

- A) Aldığım ip ne kalın ne de inceydi.
B) Evimiz parkın kuzeyinde, okulun doğusundadır.
C) Öğretmenimin sorusunun yanıtını araştırarak öğrendim.

10.



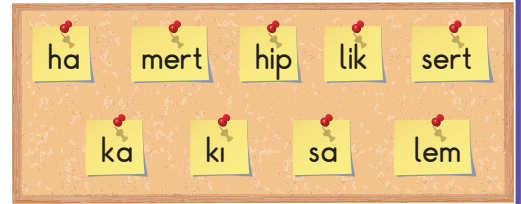
Verilen görseldeki anlam ilişkisine benzer bir durum aşağıdakilerin hangisinde vardır?

- A) sıcak-ılık
B) açık-kapalı
C) gülmek-gülmemek



Meraklı'nın sorusu

11.



Yukarıdaki heceleri kullanarak;

Ensar: Üç heceli bir sözcük,

Kasım: Dört harfli iki heceli bir sözcük,

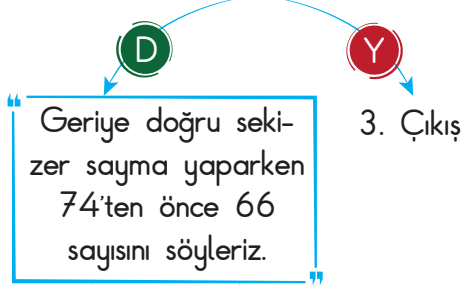
İkra: Bir hecesi dört harfli olan iki heceli bir sözcük yazmıştır.

Buna göre öğrencilerin yazdığı sözcükler aşağıdakilerden hangisi **olamaz**?

	Ensar	Kasım	İkra
A)	kalemlik	saha	mertlik
B)	sahiplik	kasa	sertlik
C)	mertlik	kısa	kalemlik

1. Aşağıdaki ifadelerden doğru olanlar için "D" yolu, yanlış olanlar için "Y" yolu takip edilecektir.

"429 sayısının onlar ve birler basamağındaki rakamların basamak değerleri farkı 11'dir."



- Path D leads to: 1. Çıkış
- Path Y leads to: 2. Çıkış

Buna göre oklar takip edildiğinde kaçınıcı çıkışa ulaşılır?

- A) 1 B) 2 C) 3

2.

$$125 + (152 + \star) = (215 + 125) + 152$$

$$(78 + 146) + 64 = (146 + \blacktriangle) + 78$$

Yukarıdaki eşitlikte $\star + \blacktriangle$ işleminin sonucu kaçtır?

- A) 361 B) 293 C) 279

3.

475 483 481 473 478

Begüm kartlarda yazan sayıları küçükten büyüğe doğru sıralayarak bir şerit oluşturmuştur.

Buna göre Begüm aşağıdaki şeritlerden hangisini oluşturmuştur?

- A)
- B)
- C)

4.

XI V XIX III XIII

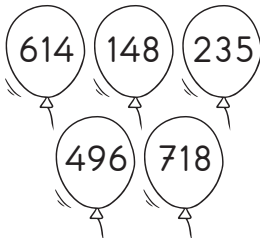
Yukarıdaki sayılarla ilgili verilenlerden hangisi doğrudur?

- A) Tüm sayılar tek sayıdır.
- B) En büyüğü ile en küçüğünün farkı 15'tir.
- C) Tüm sayıların toplamı 52'dir.



Merakli'nin sorusu

5.



Tuna, hem en yakın yüzlüğü kendi yüzlüğü olan hem de en yakın onluğu kendinden büyük onluk olan sayıların yazılı olduğu balonları patlatmıştır.

Buna göre Tuna'nın patlatmadığı balonların üzerinde yazan sayıların farkı kaç olur?

- A) 118 B) 339 C) 348

6.

$$\begin{array}{r} \diamond + 155 = 400 \\ + \square \\ \hline 612 \end{array}$$

Yanda verilen işlemlere göre \square kaçtır?

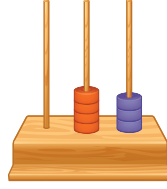
- A) 347 B) 357 C) 367

7.

\square 3 \triangle Yanda rakamları farklı üç basamaklı bir çift sayı verilmiştir. \square ve \triangle sembolleriyle gösterilen rakamların basamak değerleri toplamı aşağıdakilerden hangisi olabilir?

A) 230 B) 409 C) 708

8.



Ercan, abaküste modellenen sayıya öğretmenin verdiği 8 boncuğun tamamını takarak yeni bir sayı oluşturmuştur.

Buna göre Ercan aşağıdaki sayılardan hangisini oluşturmuş olabilir?

- A) Yüz elli dokuz
B) Dört yüz seksen dört
C) Beş yüz kırk beş

9.

Aşağıdaki ritmik sayıların hangisinde **yanlışlık** yapılmıştır?

- A) 24 - 32 - 40 - 48 - 56
B) 49 - 55 - 63 - 70 - 77
C) 45 - 54 - 63 - 72 - 81



Meraklinin sorusu

10. Bir kümeste tavuk, horoz ve civcivlerden oluşan 35 tane hayvan vardır. Recep Bey kümesteki hayvanlarla ilgili aşağıdaki konuşmaları yapmıştır.

 Recep Bey

Küresteki hayvanların 21 tanesi civciv değildir.

 Recep Bey

Küresteki hayvanların 32 tanesi horoz değildir.

Recep Bey'in konuşmalarına göre küresteki hayvanların çetele tablosu aşağıdakilerden hangisidir?

A)

Hayvanlar	Sayısı
Tavuk	
Horoz	
Civciv	

B)

Hayvanlar	Sayısı
Tavuk	
Horoz	
Civciv	

C)

Hayvanlar	Sayısı
Tavuk	
Horoz	
Civciv	



Etkinlik 5 Aşağıdaki ifadelerden doğru olanların başına "D", yanlış olanlara "Y" yazalım.

- ☐ Hareket eden bir cisime, hareket yönünün zıt yönünde kuvvet uygulanırsa yavaşlar ya da durur.
- ☐ Yokuş aşağı inen misket yavaşlama hareketi yapar.
- ☐ Canlı varlıklar kendiliğinden hareket edebilir.
- ☐ Arabanın kapısını kapatan Emre, çekme kuvveti uygulamıştır.
- ☐ Kuvvet duran bir cismi yavaşlatır.
- ☐ Hareketli bir cisme hareket yönünde kuvvet uygulanırsa cisim hızlanır.
- ☐ Oyuncak arabasına ip bağlayarak sürükleyen bir çocuk çekme kuvveti uygulamaktadır.
- ☐ Kuvvet cisimleri döndürebilir, sallayabilir, şeklini ve yönünü değiştirebilir.
- ☐ Eğimli yamaçlardan kayarak tehlike oluşturan büyük kar kütlelerine "çığ" denir.

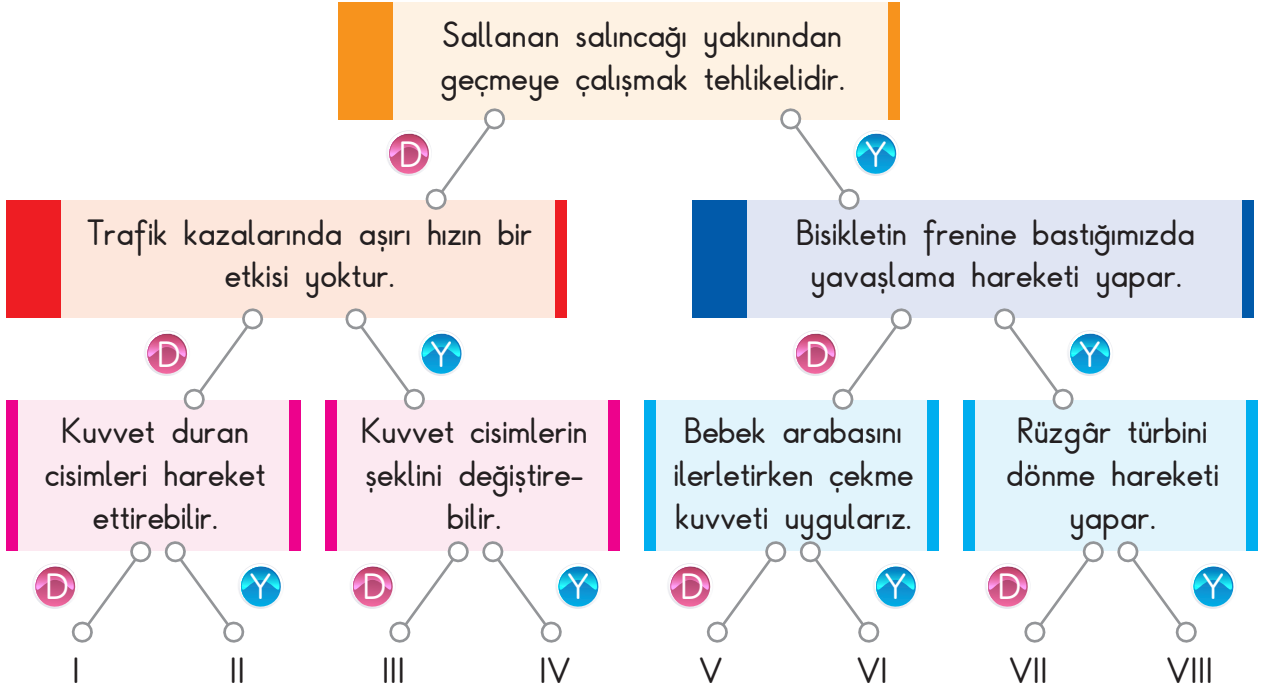
Etkinlik 6 Tablodaki davranışları yaparken hangi kuvvet türünü uyguladığımızı işaretleyelim.

DAVRANIŞLAR	itme	çekme
Alışveriş yaparken market arabasına uyguladığımız kuvvet		
Uçurtmanın ipini toplarken uyguladığımız kuvvet		
Daldan portakal koparıırken uyguladığımız kuvvet		
Rüzgârın varlıklara uyguladığı kuvvet		
Tekerlekli valizi sürüklerken uyguladığımız kuvvet		
Bisiklete binerken pedalına uyguladığımız kuvvet		
Işıkları yakarken elektrik düğmesine uyguladığımız kuvvet		
Oyun hamurunu sıkarken uyguladığımız kuvvet		



Etkinlik 7

Aşağıdaki şemanın doğru çıkışı bulalım.



Etkinlik 8

Verilen kavramları bulmacada bularak boyayalım. Kalan harfleri sırayla yazarak şifreyi bulalım.

- KUVVET
- İTME
- ÇEKME
- HIZLANMA
- YAVAŞLAMA
- SALLANMA
- DÖNME
- HAREKETLİ
- CANLI
- CANSIZ
- SEL

- CİSİM
- VARLIK
- YÖN DEĞİŞTİRME

Y	Ö	N		D	E	Ğ	İ	Ş	T	İ	R	M	E
A	K	U	V	A	R	L	İ	K	V	V	E	T	H
V	S	E	L	A	H	A	R	E	K	E	T	L	İ
A	S	A	L	L	A	N	M	A	U	C	C	R	E
Ş	K	E	T	C	L	İ	Ç	B	V	İ	A	İ	İ
L	R	C	İ	A	S	M	E	İ	V	S	N	D	T
A	U	D	Ö	N	M	E	K	R	E	İ	S	D	M
M	H	İ	Z	L	A	N	M	A	T	M	İ	U	E
A	R	A	B	İ	İ	L	E	İ	R		Z	M	İ

ŞİFRE

1

BİLGİ KARTI

- Canlıların yaşaması için gerekli olan gazları içerir.
- Güneş'ten gelen zararlı ışınları süzer.
- Dünya'nın çevresini çepeçevre sarar.

Yukarıdaki bilgi kartı hangi katmanı tanıtmaktadır?

- A) Hava katmanı B) Kara katmanı
C) Su katmanı

2



Yukarıdaki görselde hangi katman görünmemektedir?

- A) Hava katmanı B) Su katmanı
C) İç çekirdek

3. Kara katmanı ile ilgili verilen bilgilerden hangisi **yanlıştır**?

- A) Dağlar, ormanlar, yaşam alanları, vadiler, çöller v.b. bu katmanda bulunur.
- B) Kar, yağmur, rüzgâr gibi olaylar bu katmanda gerçekleşir.
- C) Deniz tabanları dahil tüm gezegeni kaplar.

4.

Bilmediğimiz maddelerin tadına bakmayalım. Aşırı sıcak ve soğuk yemeyelim.

Deri

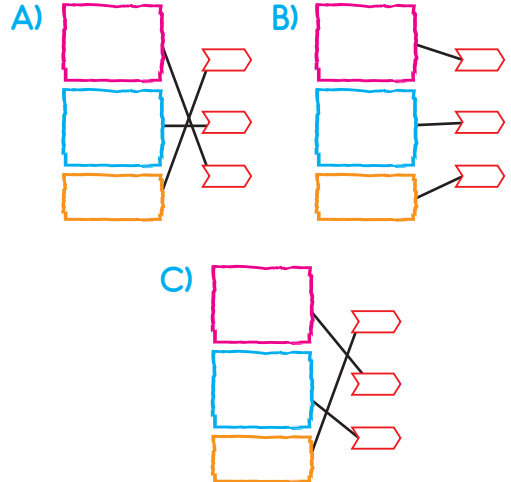
Güneş'e veya kuvvetli ışığa koruyucu gözlük takmadan bakmayalım.

Dil

Haftada en az iki kez banyo yapalım.

Göz

Yukarıdaki sağlık önerileri ile ilgili olduğu duyu organları eşleştirilirse hangi şekil oluşur?



5. Duyu organları ile ilgili verilen bilgilerden hangisi **yanlıştır**?

- A) Duyu organlarımız tarafından toplanan bilgiler beyne iletilir.
- B) Duyu organlarımız göz, kulak, burn, dil ve deridir.
- C) İştah için burnumuzu, koklamak için kulağımızı kullanırız.

6.



Çevrenizdeki kokuları algılamanızı sağlarım. Ayrıca solunum organlarınızdan biriyim. Bilin bakalım ben kimim?

Yukarıdaki soruyu soran organımız hangisidir?

A)



B)



C)



7.

Fren yapan
araba

Yön
değiştirme

Yamaçtan
aşağı kayan
kayakçı

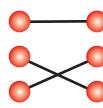
Hızlanma

Rakete
çarpan top

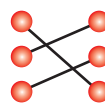
Yavaşlama

Yukarıdaki hareketler ile özellikleri eşleştirildiğinde hangi şekil oluşur?

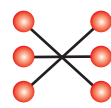
A)



B)



C)



8.

Aşağıdaki hareketlerden hangisinin özelliği diğerlerinden farklıdır?

- A) Kaykay ile yokuş aşağı inen çocuk
B) Kalecinin kurtardığı top
C) Sırıyla atlamak için koşan sporcu

9.



Yukarıdakilerden hangilerinde aynı tür hareket özelliği vardır?

- A) ▲-★ B) ●-■ C) ●-★

10.

I. Kuvvet duran bir cismi harekete geçirebilir.

II. Kuvvet cisimler üzerinde şekil değişikliği yapabilir.

III. Cansız cisimleri hareket ettirmek için kuvvet uygulanmalıdır.

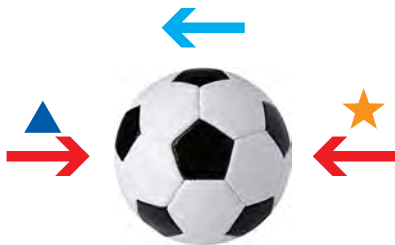
Yukarıdaki bilgilerden hangileri doğrudur?

- A) Yalnızca I B) I ve II
C) I, II ve III



Merakli'nin sorusu - 11

Görseldeki mavi ok topun hareket yönünü, kırmızı oklar ise uygulanabilecek kuvveti göstermektedir. Buna göre aşağıdaki ifadelerden hangileri doğrudur?



- I. ★ kuvveti uygulanırsa top hızlanır.
II. ▲ kuvveti uygulanırsa top yavaşlayabilir.
III. ▲ kuvveti uygulanırsa top yön değiştirebilir.
IV. ▲ ve ★ birlikte uygulanırsa top hareket etmeyebilir.

A) I ve II

B) III ve IV

C) I, II, III ve IV



GENEL DEĞERLENDİRME TESTİ 1

1. A 2. B 3. C 4. B 5. C 6. B 7. A 8. A 9. B 10. C 11. A

GENEL DEĞERLENDİRME TESTİ 2

1. C 2. A 3. B 4. C 5. A 6. C 7. A 8. C 9. B 10. C

GENEL DEĞERLENDİRME TESTİ 3

1. B 2. B 3. C 4. B 5. A 6. C 7. A 8. B 9. B

GENEL DEĞERLENDİRME TESTİ 4

1. B 2. C 3. A 4. C 5. A 6. B 7. B 8. C 9. B 10. B 11. C

GENEL DEĞERLENDİRME TESTİ 5

1. B 2. C 3. B 4. A 5. A 6. C 7. C 8. A 9. B 10. A

GENEL DEĞERLENDİRME TESTİ 6

1. A 2. C 3. B 4. C 5. C 6. A 7. C 8. B 9. A 10. C 11. C

Eğitimin “Meraklı Yüzü”

1.

SINIF
KİTAPLARIMIZ



2.

SINIF
KİTAPLARIMIZ



3.

SINIF
KİTAPLARIMIZ



4.

SINIF
KİTAPLARIMIZ



Hikayeler



+90 312 315 28 49

+90 553 785 16 85



www.meraklizihinler.com



meraklizihinleryayinlari@gmail.com

