

# EŞ ANLAMLI KELİMELER



**abide = anıt**



**abece = alfabe**

# EŞ ANLAMLI KELİMELER



**acemi**

**=**

**toy**



**adet**

**=**

**tane**



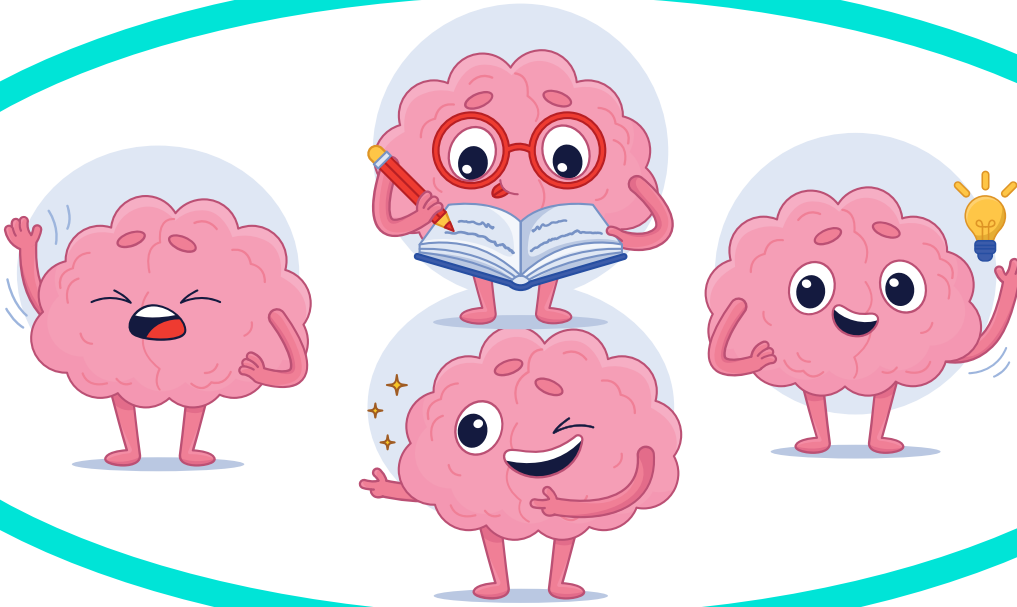
# EŞ ANLAMLI KELİMELER



**beyaz**

=

**ak**



**akıl**

=

**us**

# EŞ ANLAMLI KELİMELER



**araç**

**=**

**vasıta**

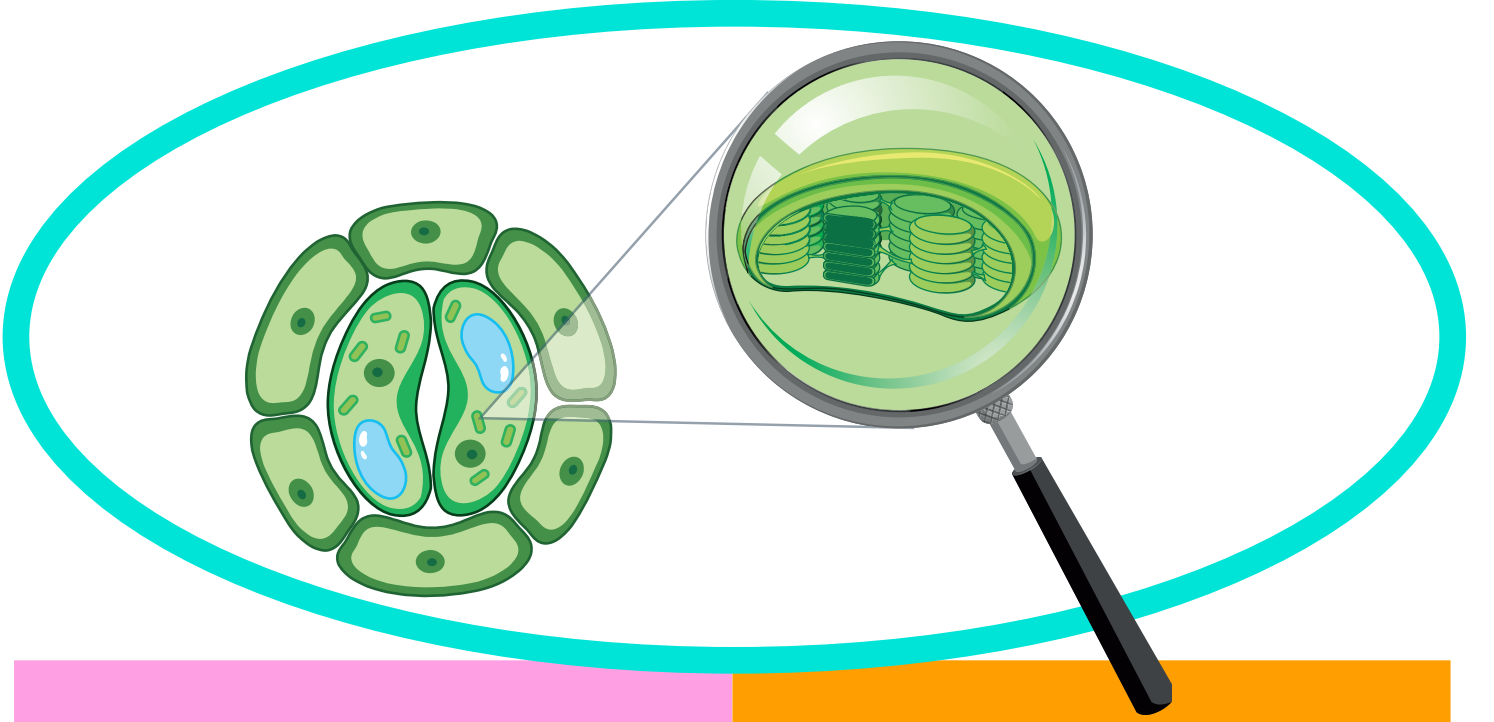


**aş**

**=**

**yemek**

# EŞ ANLAMLI KELİMELER



**ayrıntı = detay**



**bağışlama = affetme**



# EŞ ANLAMLI KELİMELER



**barış**

**=**

**sulh**



**basınç**

**=**

**tazyik**

# EŞ ANLAMLI KELİMELER



**basit**

**=**

**kolay**



**baş**

**=**

**kafa**

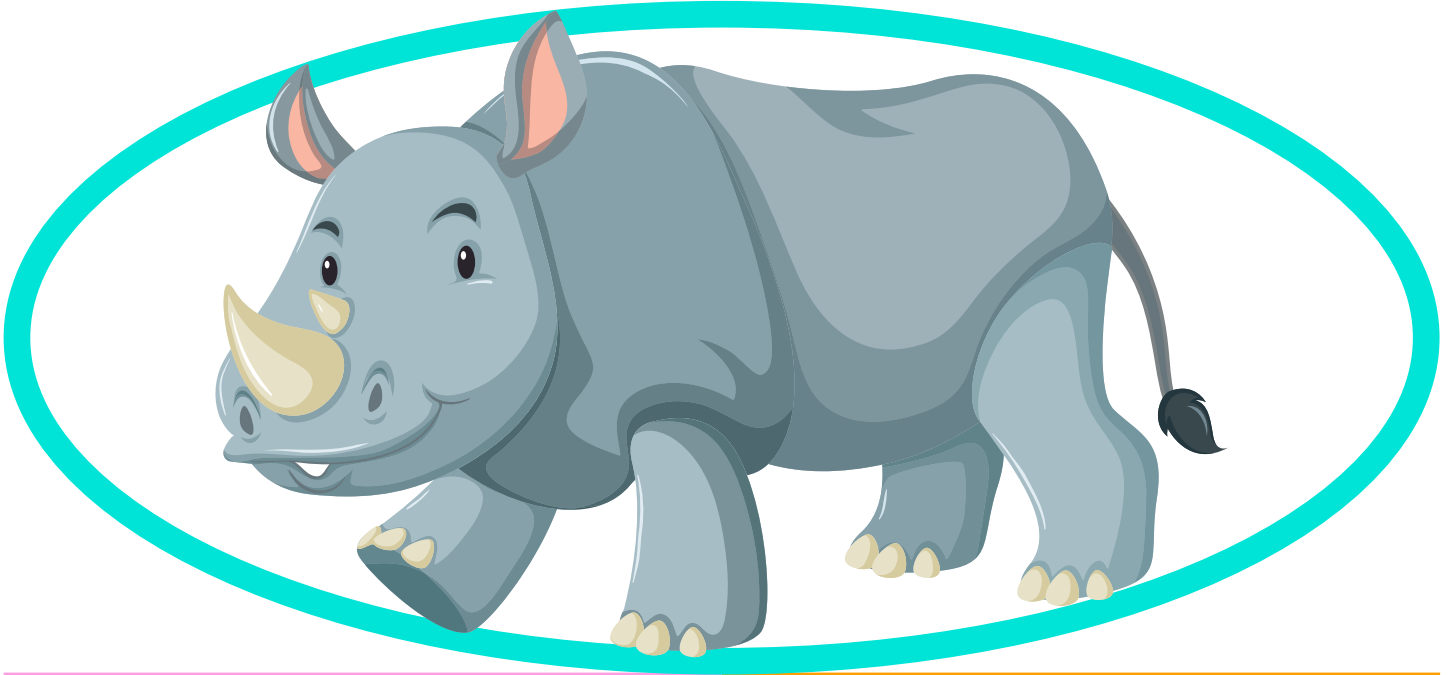
# EŞ ANLAMLI KELİMELER



**besin**

**=**

**gıda**



**büyük**

**=**

**iri**



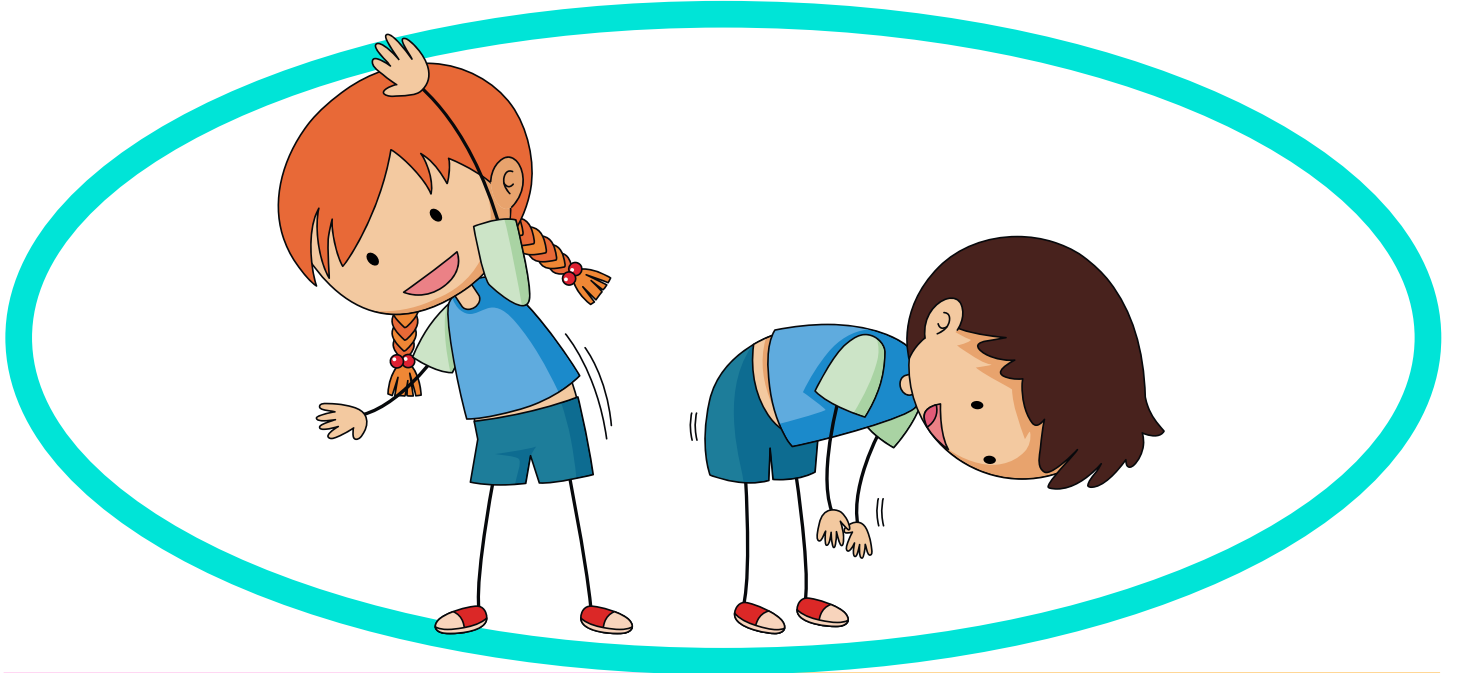
# EŞ ANLAMLI KELİMELER



**cevap**

**=**

**yanıt**



**cılız**

**=**

**zayıf**

# EŞ ANLAMLI KELİMELER



**cimri**

**=**

**pinti**



**davet**

**=**

**çağrı**

# EŞ ANLAMLI KELİMELER



**değerli = kıymetli**



**deprem = zelzele**



# EŞ ANLAMLI KELİMELER



**deva**

**=**

**çare**



**dilek**

**=**

**istek-arzu**

# EŞ ANLAMLI KELİMELER

## İSTİKLAL MARŞI

Korkma, sönmez bu şafaklarda yüzen al sancak;

Sönmeden yurdumun üstünde tüten en son ocak.  
O benim milletimin yıldızıdır, parlayacak;  
O benimdir, o benim milletimindir ancak.

Çatma, kurban olayım, çehreni ey nazlı hilal!  
Kahraman ırkıma bir gül! Ne bu şiddet, bu celal?  
Sana olmaz dökülen kanlarımız sonra helal...  
Hakkıdır, hakk'a tapan, milletimin istiklal!

Mehmet Akif Ersoy

dize

=

misra



doğa

=

tabiat

# EŞ ANLAMLI KELİMELER



**doktor = hekim-tabip**



**duygu = his**



# EŞ ANLAMLI KELİMELER



**eda**

**=**

**naz**



**emniyet**

**=**

**güvenlik**

# EŞ ANLAMLI KELİMELER



**esir**

**=**

**tutsak**



**gezi**

**=**

**seyehat**

# EŞ ANLAMLI KELİMELER



**giyisi**

**=**

**elbise**



**görev**

**=**

**vazife-ödev**

# EŞ ANLAMLI KELİMELER



**güç**

**=**

**kuvvet**



**sonbahar**

**=**

**güz**

# EŞ ANLAMLI KELİMELER



**hasım = düşman**



**hasret = özlem**



# EŞ ANLAMLI KELİMELER



**anı**

**=**

**hatıra**

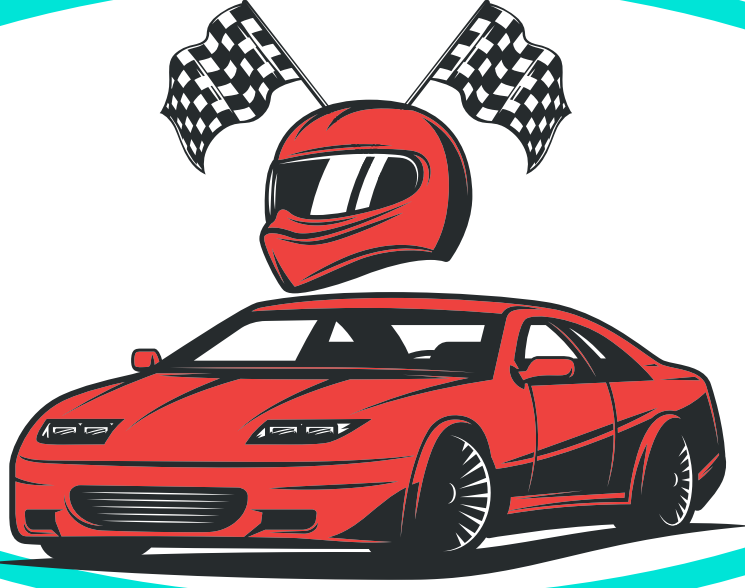


**hediye**

**=**

**armağan**

# EŞ ANLAMLI KELİMELER



**hızlı**

**=**

**süratli**



**ırmak**

**=**

**nehir**

# EŞ ANLAMLI KELİMELER



**ıslak**

**=**

**yaş**



**ISSIZ**

**=**

**tenha**

# EŞ ANLAMLI KELİMELER



ihtiyaç = gereksinim



ihtiyar = yaşlı



# EŞ ANLAMLI KELİMELER

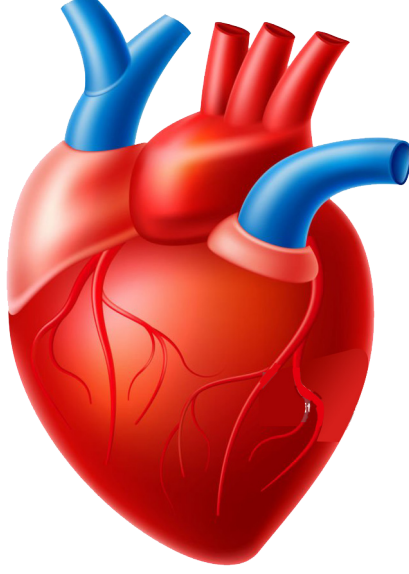


**istasyon = gar**



**kabiliyet = yetenek**

# EŞ ANLAMLI KELİMELER



**kalp**

**=**

**yürek**



**kanun**

**=**

**yasa**



# EŞ ANLAMLI KELİMELER



**kara**

=

**siyah**



**kent**

=

**şehir**

# EŞ ANLAMLI KELİMELER



**kilolu = şişman**



**kir = pasak**

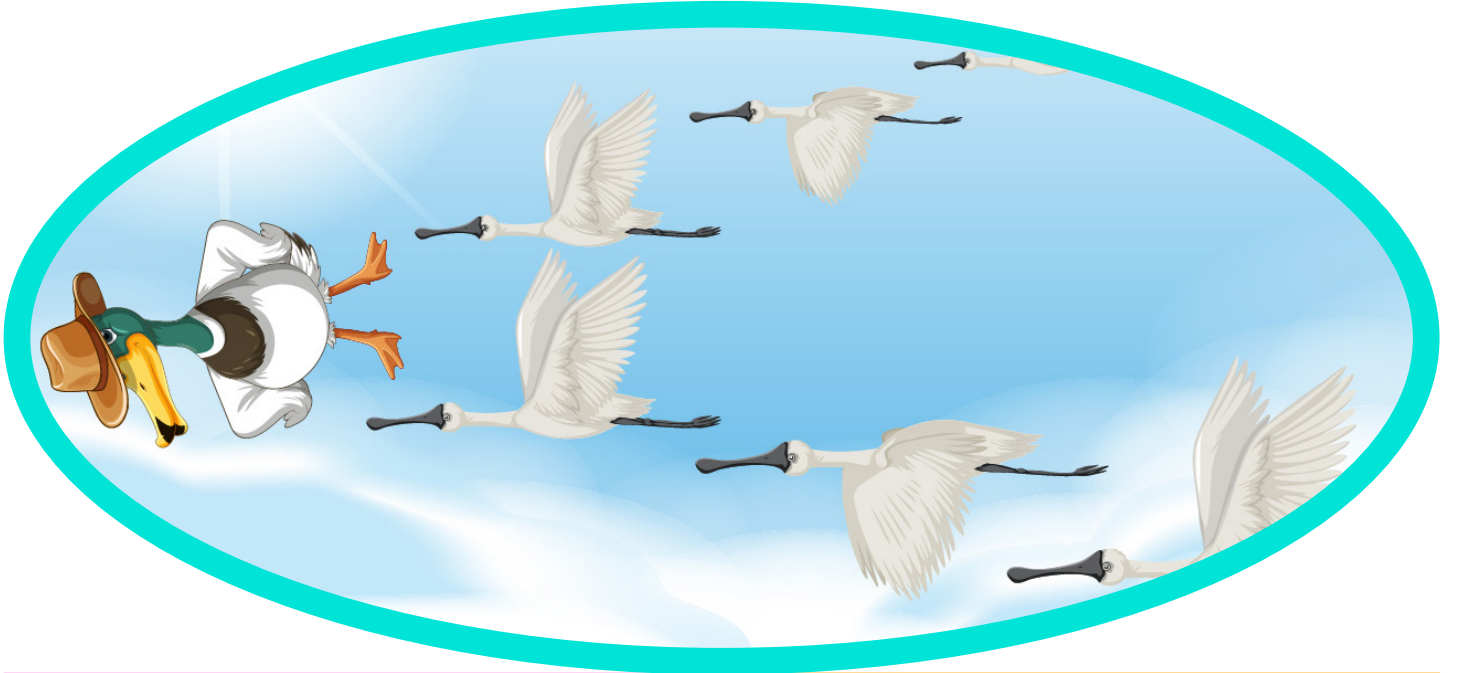
# EŞ ANLAMLI KELİMELER



kişi

=

şahıs



kılavuz

=

rehber

# EŞ ANLAMLI KELİMELER



**konuk** = **misafir**



**konut** = **ev**

# EŞ ANLAMLI KELİMELER



**ayakkabı = pabuç**



**lisan = dil**

# EŞ ANLAMLI KELİMELER



**maaş**

**=**

**aylık**



**matem**

**=**

**yas**



# EŞ ANLAMLI KELİMELER



**önder = lider**

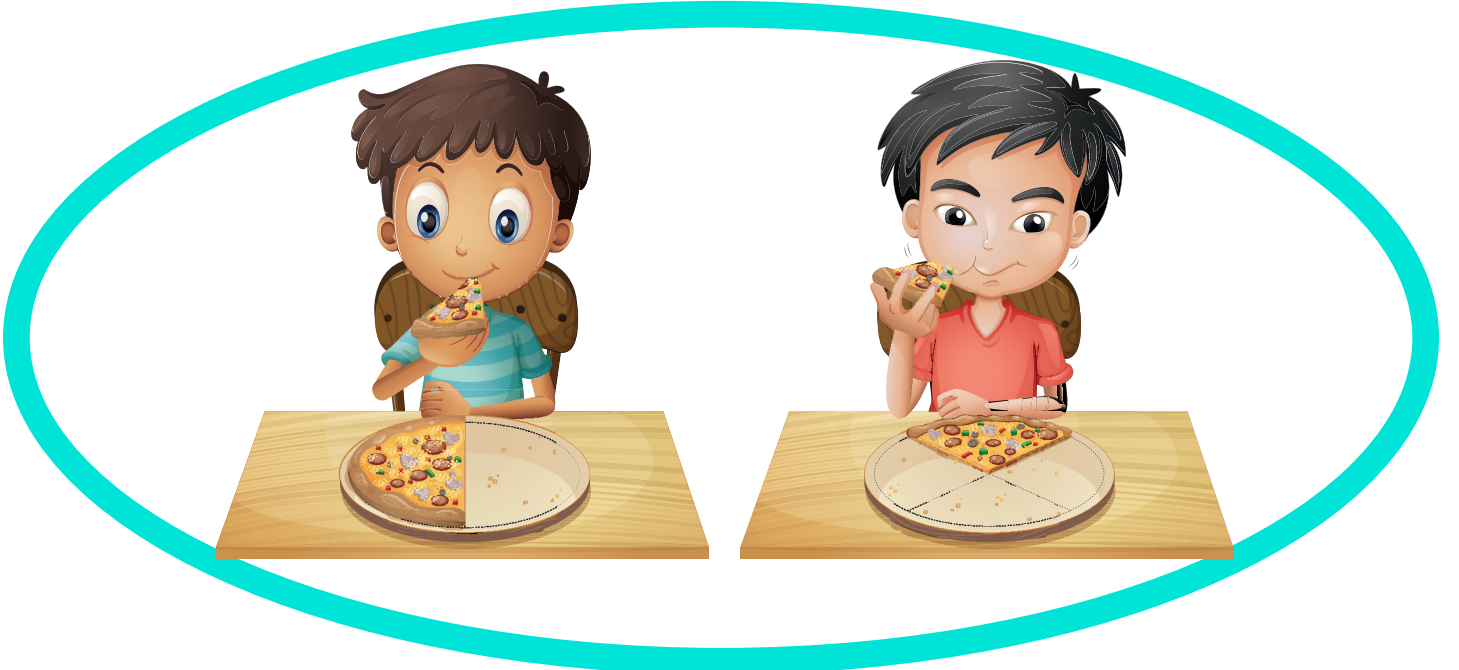


**şair = ozan**

# EŞ ANLAMLI KELİMELER



**hikaye = öykü**



**pay = hisse**

# EŞ ANLAMLI KELİMELER



**okul = mektep**



**millet = ulus**



# EŞ ANLAMLI KELİMELER



**müsabaka = yarışma**



**neşe = sevinç**

# EŞ ANLAMLI KELİMELER



**plato = yayla**



**politikacı = siyasetçi**

# EŞ ANLAMLI KELİMELER



**problem = sorun**



**rüya = düş**



# EŞ ANLAMLI KELİMELER



rüzgar

=

yel



savaş

=

harp

# EŞ ANLAMLI KELİMELER



**gökyüzü = sema**



**sınav = imtihan**

# EŞ ANLAMLI KELİMELER



şaka

=

latife



öğrenci

=

talebe

# EŞ ANLAMLI KELİMELER



**tören = merasim**



**uyarı = ikaz**



# EŞ ANLAMLI KELİMELER



**medeniyet = uygarlık**



**vatan = yurt**