

İSA GEDİK ORTAOKULU 2023 – 2024 EĞİTİM ÖĞRETİM YILI
6.SINIF MATEMATİK 1.DÖNEM 2.ORTAK YAZILI PROVASI

Adı Soyadı:

Sınıfı:6/

1.

Aşağıdakilerden hangisi yanlıştır ?

- A) 20 pozitif bir tam sayıdır.
B) -18 pozitif bir tam sayıdır.
C) Tam sayılar Z harfi ile gösterilir.
D) Negatif tam sayılar Z⁻ gösterilir.

2.

$$(4 + 6^2) : 5 - 16 : 2$$

Yukarıda verilen işlemin sonucu aşağıdakilerden hangisidir?

- A) 0 B) 4 C) 12 D) 32

3.

Bir kuruyemişi toptancıdan 240 kg fıstık almıştır. Kilosunu 13 liradan alan kuruyemişi, fıstığın kilosunu 16 liraya satmayı düşünmektedir.

Kuruyemişi fıstıkları alırken kargo şirketine 75 lira ödediğine göre fıstıkların tamamını sattığında kaç lira kar edeceğini aşağıdaki işlemlerden hangisi ile bulabilir?

- A) $240 : (16 - 13) - 75$
B) $240 + (16 - 13) + 75$
C) $240 \cdot (16 - 13) - 75$
D) $240 \cdot (16 - 13) + 75$

4. Aşağıda verilen sayılardan hangisi asal sayı değildir?

- A) 23 B) 61 C) 87 D) 97

5. 86a sayısının 9 ve 4 ile tam bölünebildiğine göre aşağıda verilen sayılardan hangisi "a" yerine yazılmalıdır?

- A) 1 B) 4 C) 7 D) 9

6.

$$360 = 2^a \cdot 3^b \cdot 5^c$$

Yukarıda 360 sayısının asal çarpanlarına ayrılmış hali verilmiştir.

Buna göre $a + b + c$ toplamı kaçtır?

- A) 4 B) 5 C) 6 D) 7

7.

5' e bölünebilen en büyük iki basamaklı sayı ile 3' e bölünebilen en büyük üç basamaklı sayının farkı aşağıdakilerden hangisidir?

- A) 904 B) 901 C) 899 D) 889

8.

Aşağıda bazı bazı ülkelerin şubat ayı ortalama sıcaklık değerleri verilmiştir.

Türkiye	-5
Fransa	-1
Mısır	+11
Rusya	-18

Buna göre verilenlerin hangisi doğrudur?

- A) En soğuk ülke Mısır'dır.
B) En sıcak ülke Rusya'dır.
C) Fransa Türkiye'den sıcaktır.
D) Mısır Fransa'dan soğuktur.

9. Tuna, Seçkin, İrem ve Barış birlikte pizza yemeye gitmişlerdir. Tuna pizzasını beşe bölüp dört parçasını, Seçkin altıya bölüp beş parçasını, İrem yediye bölüp altı parçasını ve Barış sekize bölüp yedi parçasını yemiştir.

Buna göre hangisinin kalan pizzası daha fazladır?

- A) Tuna B) Seçkin C) İrem D) Barış

10. 56 ve 72 kg kütleli iki farklı pirinç birbirine karıştırılmadan ve hiç artmayacak şekilde eşit büyüklükteki torbalara eşit miktarda konulacaktır.

Buna göre bir torbaya konulabilecek pirinç miktarı kilogram cinsinden aşağıdakilerden hangisi olabilir?

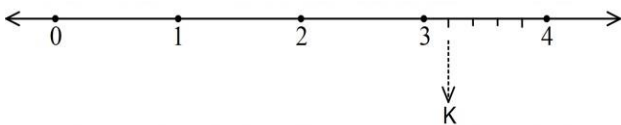
- A) 3 B) 6 C) 7 D) 8

11. $\frac{4}{9} < A < \frac{5}{6}$

Yukarıda verilen sıralamaya göre A sayısı aşağıdakilerden hangisi olamaz?

- A) $\frac{11}{18}$ B) $\frac{31}{36}$ C) $\frac{35}{54}$ D) $\frac{17}{36}$

12. Aşağıdaki sayı doğrusunda 3 ile 4 sayılarının arası 5 eş parçaya ayrılmıştır.



Buna göre K noktasına karşılık gelen sayı aşağıdakilerden hangisidir?

- A) $3\frac{1}{4}$ B) $4\frac{1}{3}$ C) $\frac{14}{5}$ D) $\frac{16}{5}$

13. $7\frac{7}{9}$ kesri $5\frac{2}{3}$ kesrinden kaç fazladır?

- A) $2\frac{1}{9}$ B) $1\frac{1}{3}$ C) $2\frac{1}{6}$ D) $1\frac{2}{3}$

14. Ahmet amca tarlasının $\frac{2}{5}$ 'inin, $\frac{3}{7}$ 'sine domates ekmiştir.

Buna göre tarlanın domates ekili kısmı tarlanın tamamının kaçta kaçdır?

- A) $\frac{5}{12}$ B) $\frac{6}{35}$ C) $\frac{29}{35}$ D) $\frac{14}{15}$

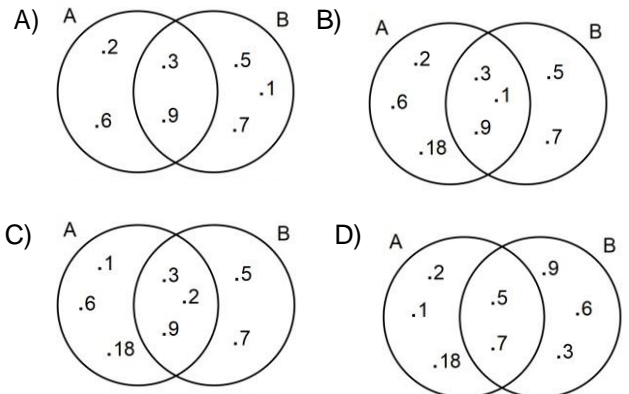
15. Bir su deposunun $\frac{2}{7}$ 'si su ile doludur. Bu depoya 60 litre su eklendiğinde deponun yarısı dolmuş oluyor.

Buna göre bu depo tam dolu olduğunda içerisinde kaç litre su vardır?

- A) 200 B) 240 C) 280 D) 350

16. $A = \{18 \text{ sayısının tam bölenleri}\}$
 $B = \{1, 3, 5, 7, 9\}$

Yukarıda verilen A ve B kümelerinin ortak Venn şeması ile gösterimi aşağıdakilerden hangisidir?



17. $A = \{\text{"MATEMATİK" szcğn oluřturan harfler}\}$

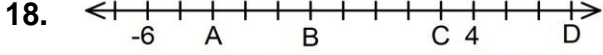
Yukarıda ortak zellik yntemiyle verilen A kmesi iin ařağıdakilerden hangisi yanlıřtır?

A) $s(A) = 6$

B) $T \in A$

C) $P \notin A$

D) $s(A) = 9$



Ařağıdakilerden hangisi yukarıdaki sayı doğrusunda verilen A, B, C ve D yerine gelmesi gereken sayılardan birisi değildir?

A) -4

B) -1

C) 3

D) 6

19.

-10, +7, -4, +1, -8, 0

Yukarıda verilen tam sayıların kkten byğ sıralanışı ařağıdakilerden hangisidir?

A) $-4 < -8 < -10 < 0 < +1 < +7$

B) $0 < +1 < -4 < +7 < -8 < -10$

C) $-10 < -8 < -4 < +1 < 0 < +7$

D) $-10 < -8 < -4 < 0 < +1 < +7$

20. Ařağıdakilerden hangisi yanlıřtır?

A) $|+4| = +4$

B) $|-8| = 8$

C) $|-6| = -6$

D) $|0| = 0$

İsa GEDİK
Matematik ğretmeni

BAřARILAR

İSA GEDİK ORTAOKULU 2023 – 2024 EĞİTİM ÖĞRETİM YILI
6.SINIF MATEMATİK 1.DÖNEM 2.ORTAK YAZILI PROVASI

Adı Soyadı:

Sınıfı:6/

1.

Aşağıdakilerden hangisi yanlıştır ?

- A) 20 pozitif bir tam sayıdır.
✓ B) -18 pozitif bir tam sayıdır.
C) Tam sayılar Z harfi ile gösterilir.
D) Negatif tam sayılar Z- gösterilir.

2.

$$(4 + 6^2) : 5 - 16 : 2$$

Yukarıda verilen işlemin sonucu aşağıdakilerden hangisidir?

- ✓ A) 0 B) 4 C) 12 D) 32

$$40 : 5 - 8$$
$$8 - 8$$
$$0$$

3. Bir kuruyemişi toptancıdan 240 kg fıstık almıştır.

Kilosunu 13 liradan alan kuruyemişi, fıstığın kilosunu 16 liraya satmayı düşünmektedir.

Kuruyemişi fıstıkları alırken kargo şirketine 75 lira ödediğine göre fıstıkların tamamını sattığında kaç lira kar edeceğini aşağıdaki işlemlerden hangisi ile bulabilir?

- A) $240 : (16 - 13) - 75$
B) $240 + (16 - 13) + 75$
✓ C) $240 \cdot (16 - 13) - 75$
D) $240 \cdot (16 - 13) + 75$

$$240 \cdot (16 - 13) - 75$$

4. Aşağıda verilen sayılardan hangisi asal sayı değildir?

- A) 23 B) 61 ✓ C) 87 D) 97

$$3 \cdot 29$$

5. 86a sayısının 9 ve 4 ile tam bölünebildiğine göre aşağıda verilen sayılardan hangisi "a" yerine yazılmalıdır?

- A) 1 ✓ B) 4 C) 7 D) 9

$$\begin{array}{r} 860 \\ 14 \\ \times \end{array} \quad \begin{array}{r} 864 \\ 18 \\ \checkmark \end{array} \quad \begin{array}{r} 868 \\ 22 \\ \times \end{array}$$

6.

$$360 = 2^a \cdot 3^b \cdot 5^c$$

Yukarıda 360 sayısının asal çarpanlarına ayrılmış hali verilmiştir.

Buna göre a + b + c toplamı kaçtır?

- A) 4 B) 5 ✓ C) 6 D) 7

$$\begin{array}{r} 360 \\ 180 \\ 90 \\ 45 \\ 15 \\ 5 \\ 1 \end{array} \begin{array}{l} 2 \\ 2 \\ 2 \\ 3 \\ 3 \\ 5 \end{array}$$

$$2^3 \cdot 3^2 \cdot 5^1$$

7. 5' e bölünebilen en büyük iki basamaklı sayı ile 3' e bölünebilen en büyük üç basamaklı sayının farkı aşağıdakilerden hangisidir?

- ✓ A) 904 B) 901 C) 899 D) 889

$$\begin{array}{r} 999 \\ - 95 \\ \hline 904 \end{array}$$

8. Aşağıda bazı bazı ülkelerin şubat ayı ortalama sıcaklık değerleri verilmiştir.

Türkiye	-5
Fransa	-1
Mısır	+11
Rusya	-18

Buna göre verilenlerin hangisi doğrudur?

- A) En soğuk ülke Mısır'dır. ✗ Rusya
B) En sıcak ülke Rusya'dır. ✗ Mısır
C) Fransa Türkiye'den sıcaktır. ✓ $-1 > -5$
D) Mısır Fransa'dan soğuktur. ✗ $+11 > -1$

9. Tuna, Seçkin, İrem ve Barış birlikte pizza yemeye gitmişlerdir. Tuna pizzasını beşe bölüp dört parçasını, Seçkin altıya bölüp beş parçasını, İrem yediye bölüp altı parçasını ve Barış sekize bölüp yedi parçasını yemiştir.

Buna göre hangisinin kalan pizzası daha fazladır?

- A) Tuna B) Seçkin C) İrem D) Barış

10. 56 ve 72 kg kütleli iki farklı pirinç birbirine karıştırılmadan ve hiç artmayacak şekilde eşit büyüklükteki torbalara eşit miktarda konulacaktır.

Buna göre bir torbaya konulabilecek pirinç miktarı kilogram cinsinden aşağıdakilerden hangisi olabilir?

- A) 3 B) 6 C) 7 D) 8

56 → 1, 2, 4, 7, 8, 14, 28, 56
72 → 1, 2, 3, 4, 6, 8, 9, 12, 18, 24, 36, 72

11.

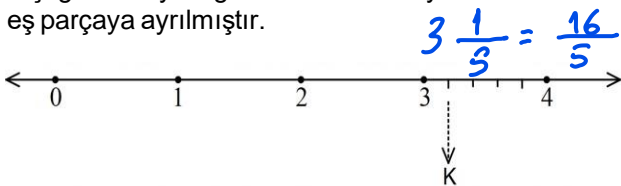
$$\frac{4}{9} < A < \frac{5}{6}$$

(2) (3) (6) (6)

Yukarıda verilen sıralamaya göre A sayısı aşağıdakilerden hangisi olamaz?

- A) $\frac{11}{18}$ B) $\frac{31}{36}$ C) $\frac{35}{54}$ D) $\frac{17}{36}$

12. Aşağıdaki sayı doğrusunda 3 ile 4 sayılarının arası 5 eş parçaya ayrılmıştır.



Buna göre K noktasına karşılık gelen sayı aşağıdakilerden hangisidir?

- A) $3\frac{1}{4}$ B) $4\frac{1}{3}$ C) $\frac{14}{5}$ D) $\frac{16}{5}$

13. $7\frac{7}{9}$ kesri $5\frac{2}{3}$ kesrinden kaç fazladır?

- A) $2\frac{1}{9}$ B) $1\frac{1}{3}$ C) $2\frac{1}{6}$ D) $1\frac{2}{3}$

14. Ahmet amca tarlasının $\frac{2}{5}$ 'inin, $\frac{3}{7}$ 'sine domates ekmiştir.

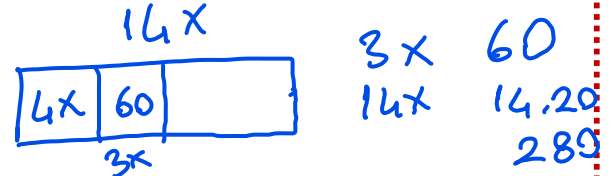
Buna göre tarlanın domates ekili kısmı tarlanın tamamının kaçta kaçtır?

- A) $\frac{5}{12}$ B) $\frac{6}{35}$ C) $\frac{29}{35}$ D) $\frac{14}{15}$

15. Bir su deposunun $\frac{2}{7}$ 'si su ile doludur. Bu depoya 60 litre su eklendiğinde deponun yarısı dolmuş oluyor.

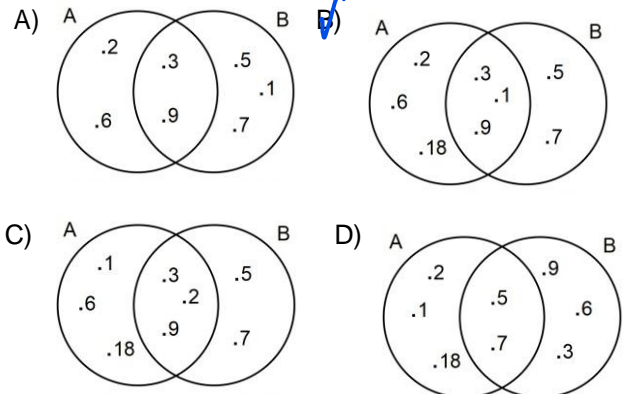
Buna göre bu depo tam dolu olduğunda içerisinde kaç litre su vardır?

- A) 200 B) 240 C) 280 D) 350



16. A = {18 sayısının tam bölenleri} = {1, 2, 3, 6, 9, 18}
B = {1, 3, 5, 7, 9}

Yukarıda verilen A ve B kümelerinin ortak Venn şeması ile gösterimi aşağıdakilerden hangisidir?



17. $A = \{\text{"MATEMATİK" sözcüğünü oluşturan harfler}\} = \{M, A, T, E, İ, K\}$

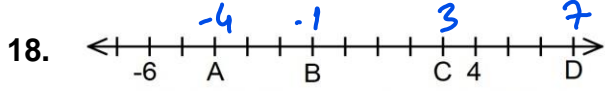
Yukarıda ortak özellik yöntemiyle verilen A kümesi için aşağıdakilerden hangisi yanlıştır?

A) $s(A) = 6$ ✓

B) $T \in A$ ✓

C) $P \notin A$ ✓

D) $s(A) = 9$ ✓



Aşağıdakilerden hangisi yukarıdaki sayı doğrusunda verilen A, B, C ve D yerine gelmesi gereken sayılardan birisi değildir?

A) -4

B) -1

C) 3

D) 6 ✓

19. 

Yukarıda verilen tam sayıların küçükten büyüğe sıralanışı aşağıdakilerden hangisidir?

A) $-4 < -8 < -10 < 0 < +1 < +7$

B) $0 < +1 < -4 < +7 < -8 < -10$

C) $-10 < -8 < -4 < +1 < 0 < +7$

D) $-10 < -8 < -4 < 0 < +1 < +7$ ✓

20. Aşağıdakilerden hangisi yanlıştır?

A) $|+4| = +4$ ✓

B) $|-8| = 8$ ✓

C) $|-6| = -6$ ✓

D) $|0| = 0$ ✓

İsa GEDİK
Matematik Öğretmeni

BAŞARILAR