

1

$$\frac{27^{-2} \cdot 125 \cdot 5^8}{15^{-4}}$$

Yukarıdaki işlemin sonucunu bulunuz.

2

Aşağıdaki işlemlerin sonuçlarını bulunuz.

$$\sqrt{361} = \quad -\sqrt{441} = \quad \sqrt{81} =$$

3

$$2\sqrt{5} + 3\sqrt{45} - 5\sqrt{20}$$

işleminin sonucunu bulunuz.

4

.	$4\sqrt{5}$	$2\sqrt{7}$
$\sqrt{5}$	A	B
$\sqrt{7}$	C	D

Yukarıda bir çarpma işlemi tablosu verilmiştir.

Bu tabloya göre A,B,C ve D sayılarını bulalım.Hangilerinin doğal sayı olduğunu belirtelim.

5

$$\sqrt{2,89} \text{ işleminin sonucunu bulalım.}$$

6

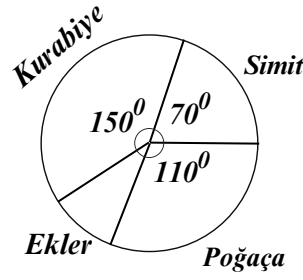
Bir kutuda birbirine özdeş 40 adet renkli top vardır.Bu toplardan 12 tanesi mavi , 16 tanesi kırmızı geriye kalanlar ise siyah renktedir.Buna göre;

a) Rastgele bir top seçildiğinde hangi renkte gelme olasılığı daha fazladır ?

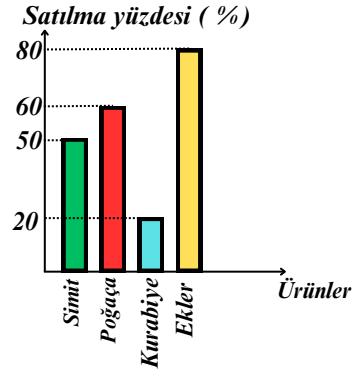
b)Rastgele bir top seçildiğinde hangi renklerde gelme olasılığı eşit olasılıklıdır?

6

Grafik : Üretilen ürünlerin dağılımı



Grafik: Satılan ürünlerin yüzdesi



Bir pastanede bir günde üretilen ürünlerin dağılımı daire grafiğinde , günlük satış yüzdeleri ise sütun grafiğinde gösterilmiştir.Bu pastadene gün sonunda satılmayan 41 adet ürün olduğuna göre kaç adet ekler üretimi yapılmıştır?

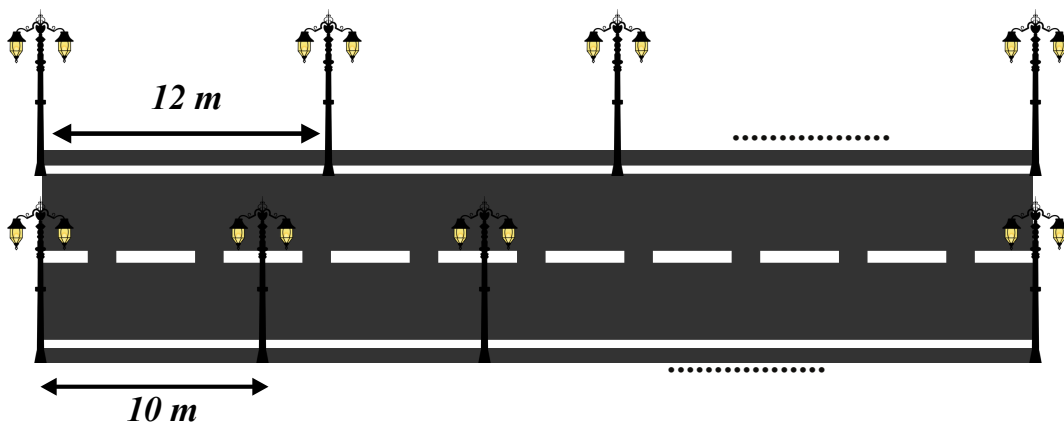
7

1'den n'ye kadar numaralandırılmış sayılar arasından rastgele seçilen sayının rakam olma olasılığı rakam olmama olasılığının 3 katıdır.Buna göre n sayısı kaçtır ?

8

$\sqrt{75}$ sayısı hangi iki ardışık tam sayı arasında yer alır ?

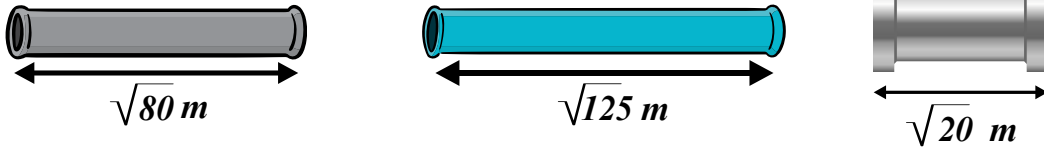
9



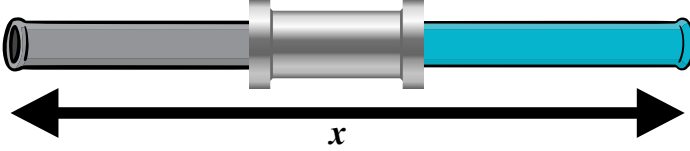
Yukarıda bir yol gösterilmiştir.

Bu yol üzerine uzun kenarlardan birine 10 m aralıklarla , karşı kenarına ise 12 m aralıklarla sokak lambaları konulacaktır. Sokak lambaları yolun her iki ucunda da olacaktır. Yolun uzunluğu 250 metreden fazla ise en az kaç sokak lambası konulabilir?

- 10 Aşağıda $\sqrt{125}$ ve $\sqrt{80}$ metre uzunluğunda iki boru ve onları birbirine bağlamak için $\sqrt{20}$ uzunluğunda bağlantı parçası gösterilmiştir.



Bu boruların $\sqrt{5}$ metrelik kısmı şekildeki gibi bağlantı borusunun içine geçirilerek birbirine temas ettirilmiş ve yeni bir boru oluşturulmuştur .



Oluşturulan yeni borunun uzunluğu kaç metredir ?

- 11 Aşağıda üzerinde gerçek sayıların olduğu kartlar verilmiştir.

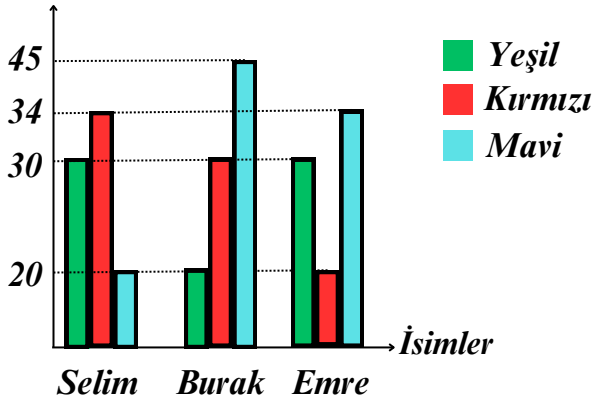


Rasyonel Sayılar	İrrasyonel Sayılar

Yukarıda kartlarda yazan sayıları tabloya uygun yerleştiriniz

12

Top Sayısı



Yandaki sütun grafiğinde üç arkadaşın bilye sayıları gösterilmiştir. Buna göre Selim ve Emre'nin bilye sayıları toplamı Burak'ın bilye sayısından kaç fazladır?

13

Bir kutuda renkleri dışında özdeş 8 mavi, 6 kırmızı 14 bilye vardır. Bu kutuya 6 bilye daha eklenince mavi ve kırmızı renkte olma olasılıkları eşit oluyor. Kutuya eklenen bilyelerin renklerini ve sayılarını yazınız.

14

Yalnızca rus ve alman turistlerin konakladığı bir otelden rastgele seçilen birinin alman turist olma olasılığı $\frac{5}{17}$ ise rastgele seçilen birinin rus turist olma olasılığı kaçtır?

15

Bir meyve kasasında 6 adet portakal, 8 adet elma ve 9 adet mandalina vardır. Buna göre rastgele seçilen meyvenin portakal olmama olasılığı kaçtır?