

Adı Soyadı:



YERLİ MALI, YURDUN MALI



Ülkemizde 12-18 Aralık tarihlerini kapsayan hafta "Tutum, Yatırım ve Türk Malları Haftası" olarak kutlanıyor. Bu hafta boyunca okullarda sergiler açılır, yazılar ve şiirler okunarak, sloganlar yazılarak yerli malı kullanmanın önemi vurgulanır. Amaç, ülkemizde üretilen ürünlerin tüketiminin artırılmasıdır. Tutumlu olmak için öğrenciler, harçlıklarının bir kısmını biriktirmeye özendirilir. Ayrıca tutumlu olmak sadece parayı değil, eşya ve zamanı da tutumlu kullanmak demektir. Ülkemizin ekonomisine katkı sağlamak için yabancı ülkelerin malları yerine Türkiye'de üretilen malları almalıyız. Ürünlerin üzerinde barkodlar bulunur. Türkiye'de üretilen malların barkodu "8-6-9" ile başlıyor. Bu nedenle alışveriş yaparken "8-6-9" ile başlayan ürünleri almalıyız.

1) Ülkemizde 12-18 Aralık tarihleri, ne haftası olarak kutlanıyor?

2) Yerli Malı Haftası'nın amacı nedir?

3) Metne göre tutumlu olmak ne demektir?

4) Ülkemizin ekonomisine katkı sağlamak için ne yapmalıyız?

5) Türkiye'de üretilen ürünlerin barkod numarası hangi sayılar ile başlıyor?

6) Tutumluluk ve tasarruf konulu bir atasözü yaz.

7) Metinde geçen tür adlarını yazınız.

8) Metinde geçen sözcüklerden eş anlamlısı olanları yaz.

9) Metinde geçen sözcüklerden zıt anlamlısı olanları yaz.

10) Metinde geçen sözcüklerden eş sesli olanları yaz.

11) Aşağıdaki harflerden anlamlı bir kelime oluştur ve hecelerine ayır. (Ebrar)

• t, n, e, l, j, o, k, o, i →

12) Aşağıda bir şifre var. Sayılar, harflerin alfabedeki sırasını gösteriyor.

Şifreyi bul ve ANLAMINI yaz. (Elif Yaren)

6	15	5	6	17

1	28	1	14	24	1	17

5	26	23	16	6	14

13) Karışık verilen kelimeleri anlamlı ve kurallı hale getir.

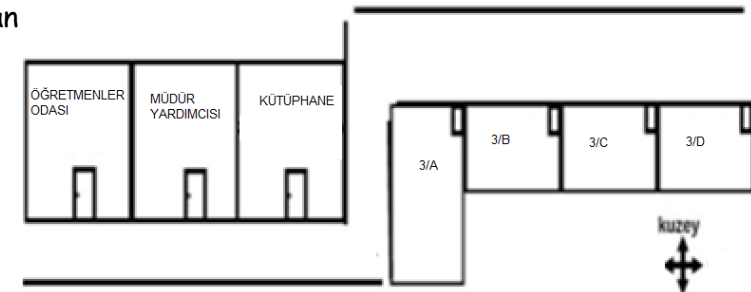
• keşke-şemsiyemi- tüh- alsaydım

• ettim-okula-niçin-merak-gelmediğini

• gitti-arkadaşıyla-sinemaya-mı

14) 3/B sınıfında okuyan

Ela, yere düşen arkadaşına buz almak için sırasıyla hangi yönlere gitmelidir? (Erdem)



1) 296 sayısının birler ve onlar basamağının yerleri değiştiriliyor. Oluşan yeni sayı ile 547'nin farkı kaç olur? (Ömer Faruk)

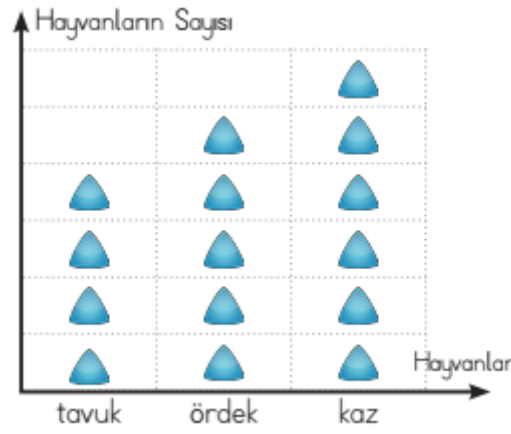
2) Bir kasap cumartesi günü 392 adet tavuk sattı. Pazar günü ise cumartesi gününden 100 adet daha fazla tavuk sattı. Bu kasabın hafta sonu kaç adet tavuk sattığını bulunuz. (Alperen)

3) 18, XX, XI, 16, VI sayılarını küçükten büyüğe doğru SEMBOL kullanarak sırala. (Mehmet Akif)

4)Örüntüyü tamamla, kuralını yaz. (Yiğit Efe)
21,27,24, ... , 30, 27,33, ...

5) ☆ X ♥ =54 olduğuna göre ☆ + ♥ =?
(Hami Kerem)

6) 6'şar ritmik sayarken 5.sırada hangi sayı söylenir? (Deniz Berra)



Not= Her şekil 6 hayvanı göstermektedir.

7) Yukarıdaki grafiğe göre soruları cevapla.

• Bahçedeki en az ve en çok sayıdaki hayvanların farkı kaçtır?

• Tavukların sayısının ördeklere eşit olması için kaç tavuk daha gerekir?

• Bahçedeki tüm hayvanların toplam sayısı kaçtır?

8) Sekizin üç katı ile yedinin beş katının toplamını en yakın onluklarına yuvarlayarak tahmin et.

9) Aşağıdaki işlemleri yap.

5x6=	9x2=	10x6=	9x0=
9x7=	5x5=	4x7=	2x6=
8x8=	4x8=	3x6=	9x5=
6x6=	7x3=	6x7=	2x7=
7x7=	1x9=	8x2=	3x5=

10) Üç basamaklı en büyük çift sayının basamak değerlerini göster.

11) Dokuzun altı katı ile yedinin sekiz katının toplamının en yakın yüzlüğünü bul.

12) Aşağıdaki özelliklere sahip maddelerden 2'şer tane örnek yaz.

Yumuşak:

Sert ve kırılğan:

Pürüzlü:

Pürüzsüz:

Esnek:

13) Maddelerle çalışırken alınması gereken tedbirlerden birini yaz.