

KONU SORU DAĞILIM TABLOLARI

Konu soru dağılım tablosu, öğretim programında yer alan konu ve kazanımlarla ortak sınavlardaki soru dağılımlarının gösterildiği tabloyu ifade eder. Konu soru dağılım tabloları, sınavların kapsam geçerliğinin artırılması ve öğrencilerin sınavlara daha bilinçli hazırlanması için her sınavda hangi konu/kazanımdan kaç soru sorulacağına önceden öğrencilere bildirildiği tablolardır. Millî Eğitim Bakanlığı Ölçme ve Değerlendirme Yönetmeliği'ne göre konu soru dağılım tabloları öğretim yılı başında her sınav için il sınıf/alan zümreleri ve Ölçme ve Değerlendirme Merkezi Müdürlüğü ile birlikte oluşturulacak, ardından öğrencilerle paylaşılacaktır. Ölçme, Değerlendirme ve Sınav Hizmetleri Genel Müdürlüğü olarak il sınıf/alan zümrelerine yardımcı olmak üzere örnek konu soru dağılım tabloları hazırlanmıştır. Bu tablolardaki örnek senaryolarda yer alan sorulardan bazıları tek, bazıları ise birden çok kazanıma erişme durumunu yoklamaktadır.

NOT: Konu soru dağılım tabloları öğretim programında yer alan tüm kazanımlar dikkate alınarak hazırlanmış ancak tabloda sadece soru sorulması planlanan kazanımlara yer verilmiştir.



Biyoloji Dersi Öğretim Programlarına ve Millî Eğitim Bakanlığı Ölçme ve Değerlendirme Yönetmeliği'ne aşağıdaki karekodları okutarak ulaşabilirsiniz.



Biyoloji Dersi
Öğretim Programı
(Anadolu Liseleri için)



Biyoloji Dersi
Öğretim Programı
(Fen Liseleri için)



Millî Eğitim Bakanlığı
Ölçme ve Değerlendirme
Yönetmeliği

9. SINIF 2. DÖNEM 2. ORTAK YAZILI KONU SORU DAĞILIM TABLOLARI VE ÖRNEK SENARYOLAR

Senaryolar, okul genelinde yapılacak ortak sınavlara yönelik oluşturulabilecek farklı yazılı örneklerini ifade eder. Genel Müdürlüğümüzce il sınıf/alan zümrelerine örnek oluşturması açısından konu soru dağılım tablosunda verilen örnek senaryolara uygun yazılı kâğıdı örnekleri hazırlanmıştır. Örnek senaryolardaki soruların sayı ve kurullarındaki fark, sorularda ölçülen bilişsel düzeylere göre şekillendirilmiştir.

Bilişsel düzey, öğrenme-öğretme sürecinde öğrencilerin bilişsel alanda ulaşacağı hedef davranışların basitten karmaşığa olacak şekilde sıralanmasıyla tanımlanan düzeylerdir.

Basit bilişsel süreçleri ölçmeye yönelik sorular; ders içeriğinde öğretilen içeriğin benzer şekilde tanımlanmasını, gösterilmesini, bulunmasını, örneklendirilmesini, listelenmesini, basit bir şekilde yorumlanmasını vb. içerir.

Karmaşık bilişsel süreçleri ölçmeye yönelik sorular; öğretilen içeriğin yeni durumlar veya günlük yaşam durumları çerçevesinde kullanılmasını, ilişkilendirilmesini, çözümlenmesini, karşılaştırılmasını, çıkarım yapılmasını, değerlendirilmesini, yeni bakış açılarının sunulmasını vb. içerir.

Okul genelinde uygulanacak ortak sınavlar, il sınıf/alan zümreleri tarafından ilan edilen konu soru dağılım tabloları göz önünde bulundurularak açık uçlu veya açık uçlu ve kısa cevaplı sorulardan oluşacak şekilde yapılacaktır. Çoktan seçmeli, eşleştirme, doğru/yanlış gibi diğer soru türleri kesinlikle kullanılmayacaktır.

Konu soru dağılım tablolarında soru dağılımları verilen örnek senaryoların her biri, örnek yazılı kâğıdı olacak şekilde verilmiştir.



Soru çözümlerine ulaşmak için karekodu okutunuz.

Not: Örnek senaryolardaki kazanımlar, öğretmenlerimizin kazanım ve soruları eşleştirmesi için verilmiş; bilgilendirme amaçlıdır. Yapılacak olan yazılı sınavlarda bu kazanım ifadelerine sınav kâğıtlarında yer verilmeyecektir.



9. SINIF BİYOLOJİ DERSİ (ANADOLU LİSESİ)
2. DÖNEM 2. ORTAK YAZILI KONU SORU DAĞILIM TABLOSU

SENARYO 1

Ünite	Konu	Kazanımlar	Soru Sayısı
HÜCRE	Hücre	9.2.1.2. Hücresel yapıları ve görevlerini açıklar.	1
		9.2.1.3. Hücre zarından madde geçişine ilişkin kontrollü bir deney yapar.	1
CANLILAR DÜNYASI	Canlıların Çeşitliliği ve Sınıflandırılması	9.3.1.2. Canlıların sınıflandırılmasında kullanılan kategorileri ve bu kategoriler arasındaki hiyerarşiyi örneklerle açıklar.	1
	Canlı Âlemleri ve Özellikleri	9.3.2.1. Canlıların sınıflandırılmasında kullanılan âlemleri ve bu âlemlerin genel özelliklerini açıklar.	4

**2. SINAV****BİYOLOJİ 9****Örnek Senaryo 1**

Soru Sayısı	Ölçülen Bilişsel Düzey
1 soru	Basit bilişsel süreçleri ölçmeye yönelik sorular 4. soru
6 soru	Karmaşık bilişsel süreçleri ölçmeye yönelik sorular 1, 2, 3, 5, 6 ve 7. sorular





Adı ve Soyadı:

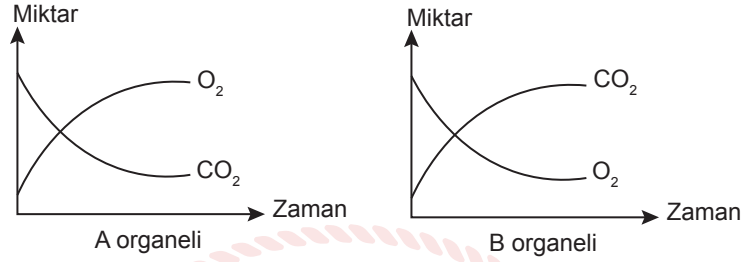
Sınıfı:

Numarası:

SENARYO 1

Kazanım: 9.2.1.2. Hücresel yapıları ve görevlerini açıklar.

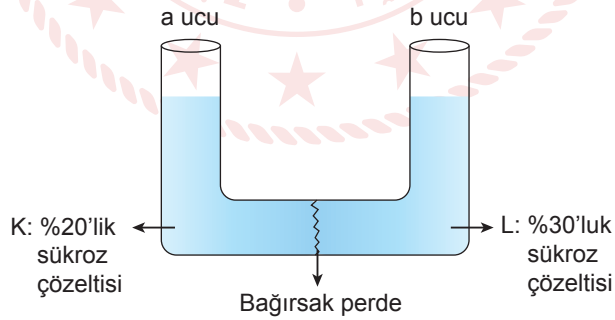
1. Bir bitki hücresinde farklı yapı ve göreve sahip A ve B organellerinin birim zamanda kullandığı ve ürettiği maddelerin değişimi gösterilmiştir.



A ve B organellerinin isimlerini ve bu organellerin ortak özelliklerini yazınız.

Kazanım: 9.2.1.3. Hücre zarından madde geçişine ilişkin kontrollü bir deney yapar.

2. Aşağıda U borusu kullanılarak şekildeki deney düzeneği hazırlanmıştır.



Bir süre sonra a ucundan %5 glikoz içeriğine sahip sıvı çözeltisi eklenmiştir.

Buna göre bir süre sonra düzenekte gözlenecek değişimleri yazınız.



2. SINAV

BİYOLOJİ 9

SENARYO 1

Kazanım: 9.3.1.2. Canlıların sınıflandırılmasında kullanılan kategorileri ve bu kategoriler arasındaki hiyerarşiyi örneklerle açıklar.

3. Bilim insanları, Bolivya'da yer alan And Dağları'nda gerçekleştirilen araştırma gezisinde filogenetik sınıflandırmaya dâhil edilmemiş bir kurbağa ve zehirli bir yılan türüne rastlamışlardır.

Bilim insanlarının yeni keşfettikleri her bir canlı türünün araştırma yapılmadan yerleştirildiği sınıflandırma birimindeki kategoriler ile taksonlarını yazınız.

Kazanım: 9.3.2.1. Canlıların sınıflandırılmasında kullanılan âlemleri ve bu âlemlerin genel özelliklerini açıklar.

4. Tüm bakterilerde ortak bulunan yapıları yazınız.



SENARYO 1

Kazanım: 9.3.2.1. Canlıların sınıflandırılmasında kullanılan âlemleri ve bu âlemlerin genel özelliklerini açıklar.

5. Protistalar bir ve çok hücreli canlılardan oluşur. Bu canlılar; tatlı su, deniz, toprak gibi birçok farklı habitatta yaşayabilir. Farklı habitatlara uyum sağlayabilmeleri için protistalar çeşitli mekanizmalar geliştirmişlerdir.

Protistaların farklı habitatlarda yaşamalarını sağlayan özelliklerini örneklerle açıklayınız.

Kazanım: 9.3.2.1. Canlıların sınıflandırılmasında kullanılan âlemleri ve bu âlemlerin genel özelliklerini açıklar.

6. Aşağıda omurgasızlar şubesinin alt sınıflarından birinde yer alan canlılar ile ilgili bilgiler verilmiştir.

- Denizlerde, tatlı sularda ve nemli ortamlarda yaşayan türleri vardır.
- Bazı türleri insanlarda ve hayvanlarda hastalık yapar.
- Vücutlarında tek açıklık bulunur.
- Baş bölgelerinde sinir hücresi grupları bulunur.
- Genellikle erkek ve dişi organlar aynı canlıda bulunur.
- Kopan vücut kısımlarının kendilerini tamamlamasıyla yeni bireyler oluşabilir.

Buna göre sinir, sindirim, boşaltım sistemleri, üreme ve beslenme şekli bakımından bu canlının özelliklerini yazınız.



2. SINAV

BİYOLOJİ 9

SENARYO 1

Kazanım: 9.3.2.1. Canlıların sınıflandırılmasında kullanılan âlemleri ve bu âlemlerin genel özelliklerini açıklar.

7. Ergin hâle gelen kurbağaların akciğerleri solunum için yeterli olmadığından solunumu destekleyecek bir adaptasyon geliştirmişlerdir.

Bu adaptasyonun ne olduğunu yazınız.





9. SINIF BİYOLOJİ DERSİ (ANADOLU LİSESİ)
2. DÖNEM 2. ORTAK YAZILI KONU SORU DAĞILIM TABLOSU

SENARYO 2

Ünite	Konu	Kazanımlar	Soru Sayısı
HÜCRE	Hücre	9.2.1.2. Hücresel yapıları ve görevlerini açıklar.	1
		9.2.1.3. Hücre zarından madde geçişine ilişkin kontrollü bir deney yapar.	1
CANLILAR DÜNYASI	Canlıların Çeşitliliği ve Sınıflandırılması	9.3.1.1. Canlıların çeşitliliğinin anlaşılmasında sınıflandırmanın önemini açıklar.	1
		9.3.1.2. Canlıların sınıflandırılmasında kullanılan kategorileri ve bu kategoriler arasındaki hiyerarşiyi örneklerle açıklar.	1
	Canlı Âlemleri ve Özellikleri	9.3.2.1. Canlıların sınıflandırılmasında kullanılan âlemleri ve bu âlemlerin genel özelliklerini açıklar.	3

**2. SINAV****BİYOLOJİ 9****Örnek Senaryo 2**

Soru Sayısı	Ölçülen Bilişsel Düzey
2 soru	Basit bilişsel süreçleri ölçmeye yönelik sorular 4 ve 6. sorular
5 soru	Karmaşık bilişsel süreçleri ölçmeye yönelik sorular 1, 2, 3, 5 ve 7. sorular



Adı ve Soyadı:

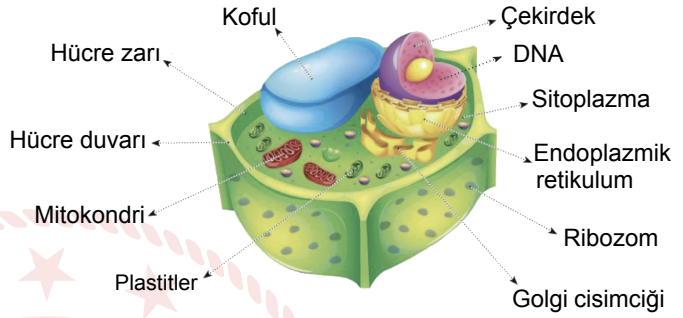
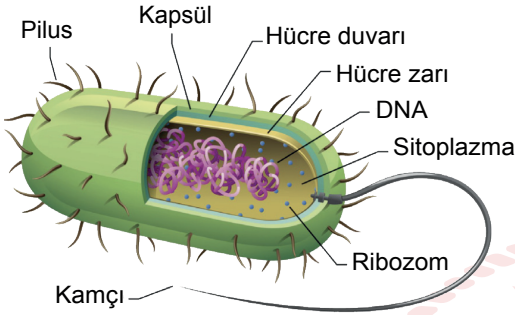
Sınıfı:

Numarası:

SENARYO 2

Kazanım: 9.2.1.2. Hücresel yapıları ve görevlerini açıklar.

1. Aşağıda bakteri ve bitki hücrelerine ait görseller verilmiştir.



Bu iki hücre tipinin farklılıklarının karşılaştırılmasında kullanılabilecek özellikleri yazınız.

Kazanım: 9.2.1.3. Hücre zarından madde geçişine ilişkin kontrollü bir deney yapar.

2. Sebzeleri daha uzun süre taze tutmak için pazarda ya da marketlerde sebzelerin üzerine belirli aralıklarla su spreylenebilir.

Bu uygulamada sebzelerin daha uzun süre taze kalmasını sağlayan olayı açıklayınız.



2. SINAV

BİYOLOJİ 9

SENARYO 2

Kazanım: 9.3.1.1. Canlıların çeşitliliğinin anlaşılmasında sınıflandırmanın önemini açıklar.

3. Son verilere göre Türkiye’de 460 kuş, 161 memeli, 141 sürüngen, 480 deniz balığı ve 236 tür tatlı su balığı sınıflandırılmıştır. Bu sınıflandırmaya göre Anadolu’da memelilerde tanımlanmış türlerden 23’ünün nesli tükenme tehlikesi altında olup Hazar kaplanının da içinde bulunduğu 4 türün nesli tükenmiştir.

Verilen bilgilerden canlıların sınıflandırılmasının amacını açıklayınız.

Kazanım: 9.3.1.2. Canlıların sınıflandırılmasında kullanılan kategorileri ve bu kategoriler arasındaki hiyerarşiyi örneklerle açıklar.

4. Aynı familya içerisinde iki canlının yer aldığı sistematik birimlerinden farklı olabilecek basamaklarını yazınız.

SENARYO 2

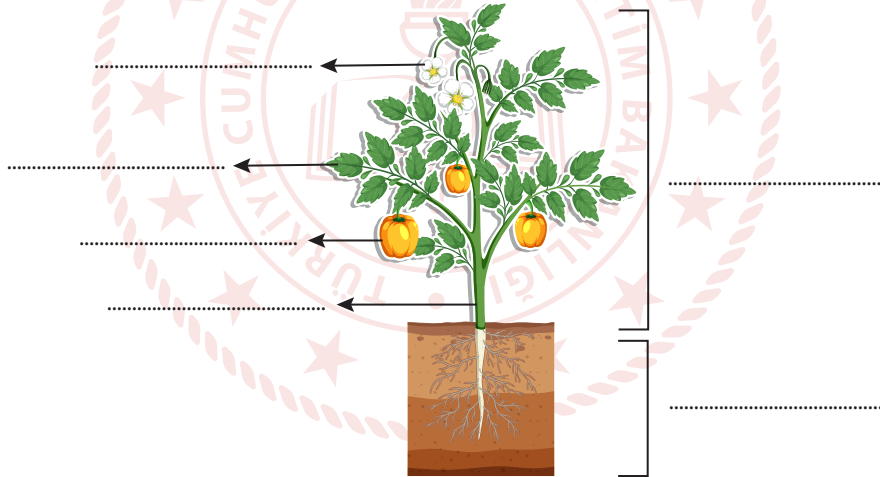
Kazanım: 9.3.2.1. Canlıların sınıflandırılmasında kullanılan âlemleri ve bu âlemlerin genel özelliklerini açıklar.

5. Mantarların yapısında hif adı verilen ince iplikçikler bulunur. Hifler birleşerek miselyum yapılarını oluşturur. Miselyumlar mantarın toprağa tutunmasını sağlar. Miselyumdan enzimler salgılanarak polimer besinler parçalanır ve oluşan monomerler emilerek alınır.

Bu parçada mantarların doğadaki hangi fonksiyonundan bahsedildiğini yazınız.

Kazanım: 9.3.2.1. Canlıların sınıflandırılmasında kullanılan âlemleri ve bu âlemlerin genel özelliklerini açıklar.

6. Aşağıda bir bitkinin kısımlarına ait görsel verilmiştir.



Buna göre:

a) Görselde yer alan boşlukları uygun şekilde tamamlayınız.

b) Bitkilerin eşeysiz çoğalmasını sağlayan yapıları yazınız.



2. SINAV

BİYOLOJİ 9

SENARYO 2

Kazanım: 9.3.2.1. Canlıların sınıflandırılmasında kullanılan âlemleri ve bu âlemlerin genel özelliklerini açıklar.

7. Bir canlı türünün özelliklerinden bazıları; omurgalılar şubesine ait olması, sabit vücut ısı olması, akciğer solunumu yapması ve vücutlarının tüylerle örtülü olmasıdır.

Buna göre:

a) Bu canlının ait olduğu sınıfı yazınız.

b) Bu sınıfa ait bir canlı örneği üzerinden verilen özellikler dışında iki özellik yazınız.





9. SINIF BİYOLOJİ DERSİ (FEN LİSESİ)
2. DÖNEM 2. ORTAK YAZILI KONU SORU DAĞILIM TABLOSU

SENARYO 1

Ünite	Konu	Kazanımlar	Soru Sayısı
HÜCRE	Hücre	9.2.1.2. Hücresel yapıları ve görevlerini açıklar.	1
		9.2.1.3. Hücre zarından madde geçişine ilişkin kontrollü bir deney yapar.	1
CANLILAR DÜNYASI	Canlıların Çeşitliliği ve Sınıflandırılması	9.3.1.2. Canlıların sınıflandırılmasında kullanılan kategorileri ve bu kategoriler arasındaki hiyerarşiyi örneklerle açıklar.	1
	Canlı Âlemleri ve Özellikleri	9.3.2.1. Canlıların sınıflandırılmasında kullanılan âlemleri ve bu âlemlerin genel özelliklerini açıklar.	3

**2. SINAV****BİYOLOJİ 9****Örnek Senaryo 1**

Soru Sayısı	Ölçülen Bilişsel Düzey
1 soru	Basit bilişsel süreçleri ölçmeye yönelik sorular 3. soru
5 soru	Karmaşık bilişsel süreçleri ölçmeye yönelik sorular 1, 2, 4, 5 ve 6. sorular





Adı ve Soyadı:

Sınıfı:

Numarası:

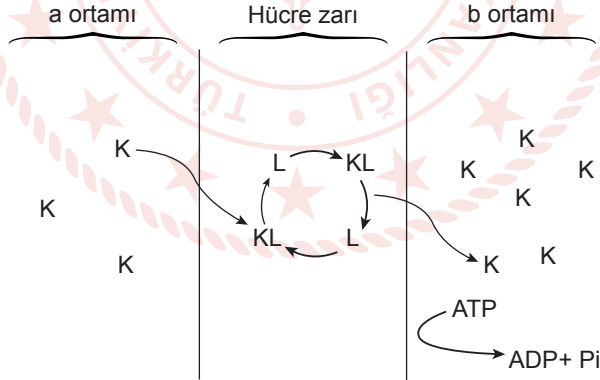
SENARYO 1

Kazanım: 9.2.1.2. Hücresel yapıları ve görevlerini açıklar.

1. Kloroplast ve mitokondri, hücrenin enerji üretiminde önemli rol oynayan iki organeldir. Bu iki organel arasındaki yapısal ve işlevsel farkları yazınız.

Kazanım: 9.2.1.3. Hücre zarından madde geçişine ilişkin kontrollü bir deney yapar.

2. Aşağıdaki görselde K maddesinin hücre zarından taşınımı gösterilmiştir.



Buna göre görselde gerçekleşen olayı yazarak L ile gösterilen yapının ne olduğunu yazınız.

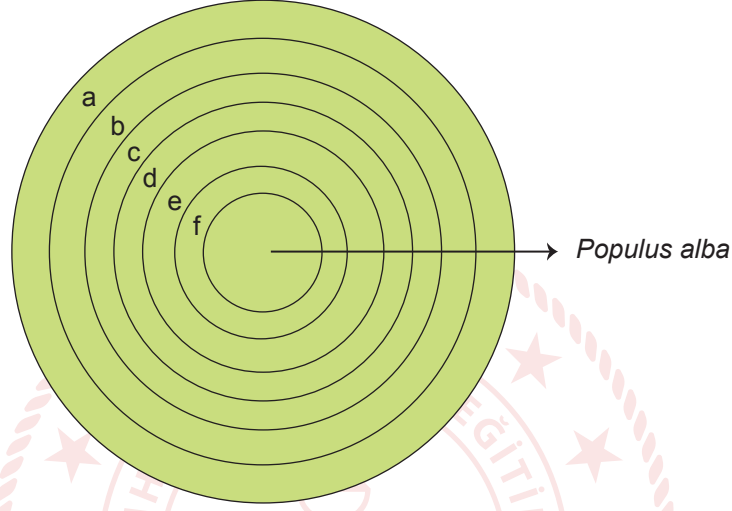
Olay:

L:

SENARYO 1

Kazanım: 9.3.1.2. Canlıların sınıflandırılmasında kullanılan kategorileri ve bu kategoriler arasındaki hiyerarşiyi örneklerle açıklar.

3. Aşağıda *Populus alba* (akkavak) türünün bilimsel taksonomisine yönelik bir şema verilmiştir.



Buna göre f'den a'ya doğru gidildikçe birey sayısı, akrabalık derecesi ve gen çeşitliliği değişimlerini yazınız.

Kazanım: 9.3.2.1. Canlıların sınıflandırılmasında kullanılan âlemleri ve bu âlemlerin genel özelliklerini açıklar.

4. Arkelerin bakterilerden ayrı sınıflandırılmasının nedenlerini açıklayarak yazınız.



SENARYO 1

Kazanım: 9.3.2.1. Canlıların sınıflandırılmasında kullanılan âlemleri ve bu âlemlerin genel özelliklerini açıklar.

5. Algiler ile bitkilerin ekolojik rolleri bakımından benzerliklerini karşılaştırarak yazınız.

Kazanım: 9.3.2.1. Canlıların sınıflandırılmasında kullanılan âlemleri ve bu âlemlerin genel özelliklerini açıklar.

6. Aşağıda omurgalılar şubesinden köpek, timsah, güvercin ve palamut canlıları ile ilgili tablo verilmiştir.

Canlılar	Solunum Şekli	Boşaltım Atığı	Vücut Yüzeyi	Vücut Isısı
Köpek				
Timsah				
Güvercin				
Palamut				

Buna göre tabloda verilen canlıların istenilen özelliklerini yazınız.

**2. SINAV****BİYOLOJİ 9****9. SINIF BİYOLOJİ DERSİ (FEN LİSESİ)
2. DÖNEM 2. ORTAK YAZILI KONU SORU DAĞILIM TABLOSU****SENARYO 2**

Ünite	Konu	Kazanımlar	Soru Sayısı
HÜCRE	Hücre	9.2.1.3. Hücre zarından madde geçişine ilişkin kontrollü bir deney yapar.	1
CANLILAR DÜNYASI	Canlıların Çeşitliliği ve Sınıflandırılması	9.3.1.2. Canlıların sınıflandırılmasında kullanılan kategorileri ve bu kategoriler arasındaki hiyerarşiyi örneklerle açıklar.	1
	Canlı Âlemleri ve Özellikleri	9.3.2.1. Canlıların sınıflandırılmasında kullanılan âlemleri ve bu âlemlerin genel özelliklerini açıklar.	3



Örnek Senaryo 2

Soru Sayısı	Ölçülen Bilişsel Düzey
2 soru	Basit bilişsel süreçleri ölçmeye yönelik sorular 3 ve 4. sorular
3 soru	Karmaşık bilişsel süreçleri ölçmeye yönelik sorular 1, 2 ve 5. sorular



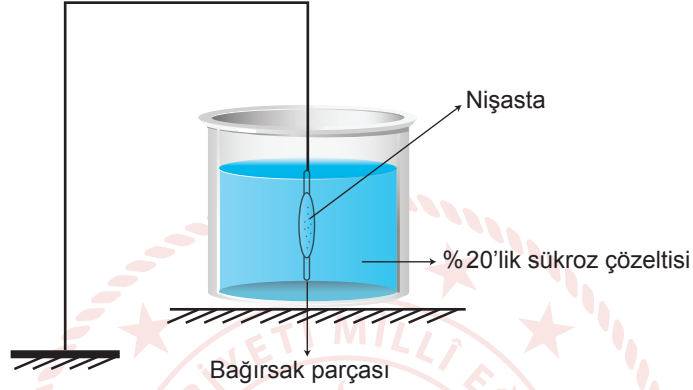
Adı ve Soyadı:

Sınıfı:

Numarası:

SENARYO 2**Kazanım: 9.2.1.3. Hücre zarından madde geçişine ilişkin kontrollü bir deney yapar.**

1. İçerisinde nişasta bulunan bağırsak parçasının iki ucu kapatılarak %20'lik sükröz çözeltisinin bulunduğu deney kabına bırakılmıştır.

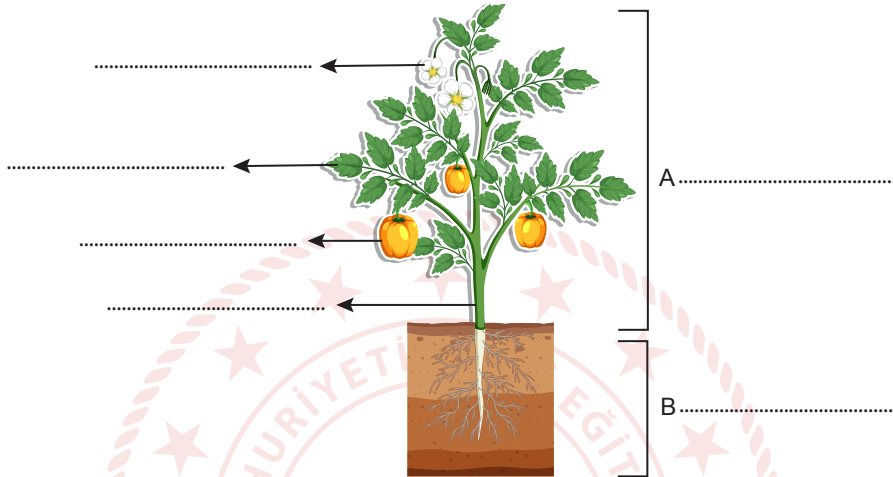
**Buna göre deney ortamında gözlemlenen durumu yazınız.****Kazanım: 9.3.1.2. Canlıların sınıflandırılmasında kullanılan kategorileri ve bu kategoriler arasındaki hiyerarşiyi örneklerle açıklar.**

2. “Aynı takım içinde yer alan canlıların takımın altındaki tüm taksonomik kategorileri ortaktır” önermesinin doğru olup olmadığını aynı takım içinde yer alan aslan ve kurt örneği üzerinden açıklayınız.

SENARYO 2

Kazanım: 9.3.2.1. Canlıların sınıflandırılmasında kullanılan âlemleri ve bu âlemlerin genel özelliklerini açıklar.

3. Aşağıda bir bitkinin kısımlarına ait görsel verilmiştir.



Buna göre:

a) Görselde yer alan boşlukları uygun şekilde tamamlayınız.

b) B ile gösterilen kısmın bitkiye sağladığı yararlardan ikisini yazınız.

Kazanım: 9.3.2.1. Canlıların sınıflandırılmasında kullanılan âlemleri ve bu âlemlerin genel özelliklerini açıklar.

4. Denizhiyari ve denizlalesi canlılarının bulunduğu şubenin sınıflarını gelişmişlik düzeylerine göre sıralayarak yazınız.



2. SINAV

BİYOLOJİ 9

SENARYO 2

Kazanım: 9.3.2.1. Canlıların sınıflandırılmasında kullanılan âlemleri ve bu âlemlerin genel özelliklerini açıklar.

5. Afrika deve kuşları (*Struthio camelus*), uçamayan en büyük kuş türüdür. Göğüs kemiği ve kasları olmadığından uçamazlar. Kemikleri hafif ve içi boş olduğu için uçmayı zorlaştırırken güçlü bacak kasları bulunur. Bu sayede saatlerce 70 km/saat hıza kadar koşabilirler. Tüylerini kamuflaj ve ısı yalıtımını sağlamak için kullanır. Steplerde yaşayan bu kuşlar yaprak, dal, çiçek, tohum, böcek ve küçük sürüngenlerle beslenirler.

Buna göre:

a) Afrika deve kuşlarının sahip olduğu özelliklerin sağlayabileceği avantajları yazınız.

b) Afrika deve kuşlarının sınıflandırma basamaklarından âlem, şube ve sınıf basamaklarını yazınız.

