

Adı:

Soyadı:

Şubesi:

No:

..... ORTAOKULU  
FEN BİLİMLERİ DERSİ  
7. SINIFLAR  
1. DÖNEM 1. YAZILI SINAVI

PUANI

Tarih: / /

1. a) Aşağıdaki uzay araçlarının isimlerini boşluklara yazarak görevlerini birer cümle ile açıklayınız. (10 p)



a



b



c



d



e

<u>Uzay Aracının Adı</u>	<u>Görevi</u>
a)	
b)	
c)	
d)	
e)	

b) Uzay kirliliğine neden olan cisimlere 2 örnek veriniz. (4 p)

1.

2.

c) Uzay kirliliğinin doğurabileceği sorunlardan 2 tanesini yazınız. (4 p)

1.

2.

2. Teleskop ile ilgili aşağıdaki soruların cevaplarını ilgili kutucuklara yazınız.

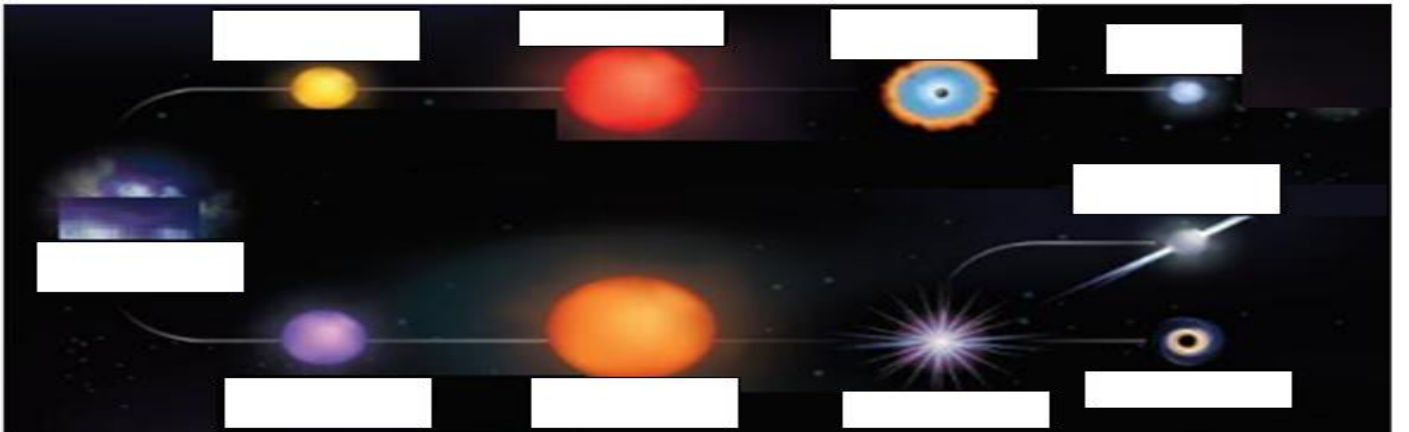
a) Teleskop ne işe yarar? (2 p)

b) Teleskop çeşitlerine 2 örnek veriniz. (4 p)

1.

2.

3. Büyük ve küçük kütleli yıldızların yaşam süreçlerinde oluşan gök cisimlerinin isimlerini verilen şekillerin yanındaki boşluklara yazınız. (20 p)



4. Galaksilerle ilgili aşağıdaki soruların cevaplarını ilgili kutucuklara yazınız.

a) Galaksi çeşitlerine 3 örnek veriniz. (4 p)

1.

2.

b) Dünyamızın içinde bulunduğu galaksinin adı nedir? (2 p)

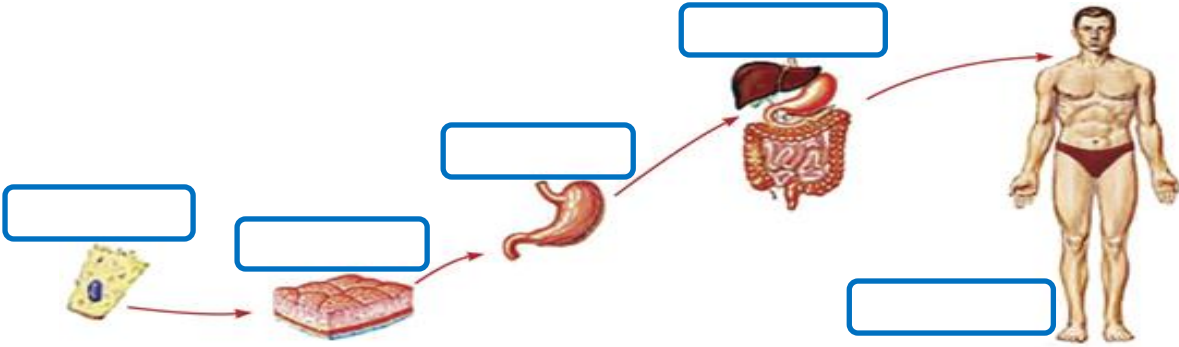
5. Aşağıdaki tabloda verilen hücre yapılarının görevlerini yanlarındaki boşluklara yazınız. (10 puan)

Hücre yapısı	Görevi
Hücre zarı	
Sitoplazma	
Çekirdek	
Ribozom	
Mitokondri	

6. Aşağıdaki tabloda Bitki ve Hayvan hücrelerinin verilen 5 özelliğini karşılaştırınız. (10 puan)

ÖZELLİK	Bitki Hücresi	Hayvan Hücresi
Hücre şekli		
Hücre duvarı		
Kloroplast		
Sentrozom		
Koful		

7. Resimdeki kutucuklara canlıyı oluşturan yapıların isimlerini yazınız. (10 puan)



8. Mitoz hücre bölünmesinin özelliklerinden 5 tanesini yazınız. (15 p)

1.
2.
3.
4.
5.

9. Aşağıdaki olayların mitoz hücre bölünmesindeki oluşum sırasını boş kutucuğa yazınız. (5 p)

- I) DNA kendini eşler.  
II) Sitoplazma bölünür.  
III) Çekirdek zarı erimeye başlar.  
IV) Kardeş kromatitler zıt kutuplara çekilir.

BAŞARILAR...

.....  
Fen Bilimleri Öğretmeni

# CEVAP ANAHTARI

1. a) Uzun araçlarının isimleri 1 puan ve her birinin görevi 1 puandır.

(NOT: Farklı cevaplar da değerlendirilir.)

- |   |
|---|
| a) <b>Uzun mekiği:</b> Dünya ile uzay istasyonları arasında astronotları ve uzay araçlarını taşır. Uçağa benzerler ve tekrar kullanılarak maliyeti düşürürler.              |
| b) <b>Uzun sondası:</b> Gök cisimleri hakkında bilgi toplamak ve fotoğraflarını çekmek için; gezegenlere, uydulara veya uzay boşluğuna gönderilen robotik uzay araçlarıdır. |
| c) <b>Uzun roketi:</b> Uzun araçlarının ve uyduların uzaya taşınmasını sağlar.  |
| d) <b>Uzun istasyonu:</b> Uzayda astronotların yaşadığı ve araştırma yaptığı büyük uzay araçlarıdır. Dünya'nın yörüngesinde dolanırlar.                                     |
| e) <b>Yapay uydu:</b> Belli bir gök cisminin etrafındaki yörüngede dolanan insan yapımı araçlardır.   |

b) Örneklerin her biri 2 puandır. (NOT: Farklı cevaplar da değerlendirilir.)

1. Ömrü tükenmiş yapay uydular

2. Yakıt tankları

c) Her biri 2 puandır. (NOT: Farklı cevaplar da değerlendirilir.)

1. Yapay uydulara çarparak kullanılamaz hale getirebilir.

2. Uzay gözlemlerini zorlaştırır.

2. (NOT: Farklı cevaplar da değerlendirilir.)

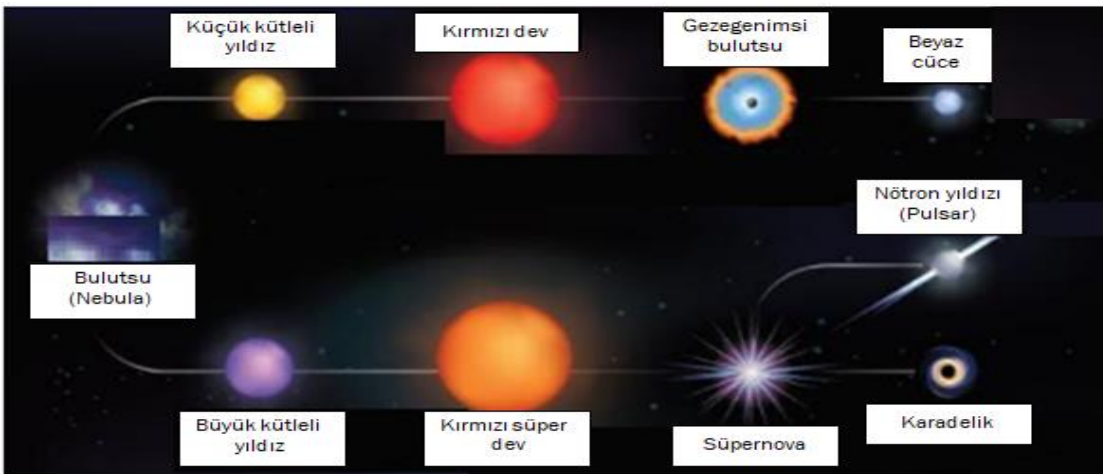
a) **Teleskop:** Gök cisimlerinin gözlemlenmesini ve incelenmesini sağlayan araçlardır. (2 p)

b) Örneklerin her biri 2 puandır. (NOT: Farklı cevaplar da değerlendirilir.)

1. Optik teleskoplar (aynalı veya mercekli)

2. Radyo teleskop

3. Her birinin ismi 2 puandır.



4. (NOT: Farklı cevaplar da değerlendirilir.)

a) Galaksi çeşitlerinin her biri 2 puandır. (NOT: Farklı cevaplar da değerlendirilir.)

Sarmal, Eliptik veya Düzensiz şekilli olabilir.

b) Samanyolu (2 p)

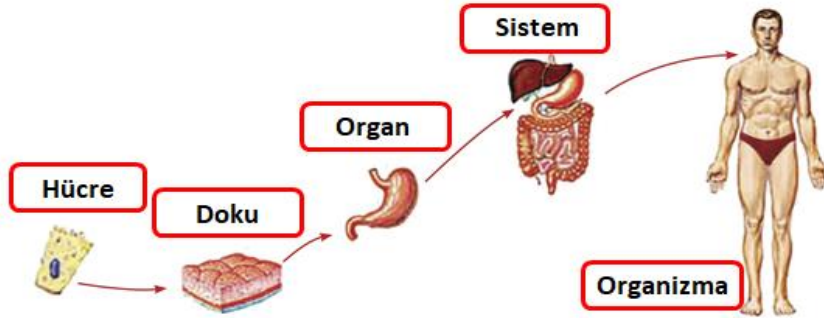
**5. Hücre yapılarının her birinin görevi 2 puandır. (NOT: Farklı doğru cevaplar da değerlendirilir.)**

Hücre yapısı	Görevi
Hücre zarı	Hücreye şekil verir, dış ortamdan ayırır, madde giriş çıkışını sağlar vb...
Sitoplazma	Hayatsal olayların gerçekleştirildiği yerdir.
Çekirdek	Hücrenin yönetim ve denetim merkezidir, kalıtsal madde burada bulunur vb...
Ribozom	Protein sentezi yapar.
Mitokondri	Enerji üretir. (Oksijenli solunum yapar)

**6. Özelliklerin her biri 1 puandır.**

ÖZELLİK	Bitki Hücresi	Hayvan Hücresi
Hücre şekli	Köşeli	Yuvarlak
Hücre duvarı	Var	Yok
Kloroplast	Var	Yok
Sentrozom	Yok	Var
Koful	Büyük ve az sayıda	Küçük ve çok sayıda

**7. Doğru yazılanların her biri 2 puandır.**



**8. Özelliklerin her biri 3 puandır. (NOT: Farklı doğru cevaplar da değerlendirilir.)**

1. Bölünme sonucu 2 hücre oluşur.
2. Kromozom sayısı değişmez.
3. Kalıtsal çeşitlilik sağlamaz.
4. Vücut hücrelerinde görülür.
5. Bir hücre ardı ardına çok defa mitoz bölünme geçirebilir.

**9. Tam doğru sıralama 5 puandır.**

**I – III – IV – II**

**BAŞARILAR...**  
**Yaşar KARAKAŞ**  
**Fen Bilimleri Öğretmeni**