

## 9. SINIF COĞRAFYA DERSİ

## 1. DÖNEM 1. ORTAK YAZILI SENARYOLARINA YÖNELİK SORU ÖRNEKLERİ

Senaryolar, okul genelinde yapılacak ortak sınavlara yönelik oluşturulabilecek farklı yazılı örneklerini ifade eder. Genel Müdürlüğümüzce eğitim kurumu sınıf/alan zümrelerine örnek oluşturması açısından konu soru dağılım tablosunda verilen örnek senaryolarda yer alan öğrenme çıktılarından bazılarına yönelik soru örnekleri hazırlanmıştır.

Okul genelinde uygulanacak ortak sınavlar, eğitim kurumu sınıf/alan zümreleri tarafından ilan edilen konu soru dağılım tabloları göz önünde bulundurularak açık uçlu veya açık uçlu ve kısa cevaplı sorulardan oluşacak şekilde yapılacaktır. Çoktan seçmeli, eşleştirme, doğru/yanlış gibi diğer soru türleri kesinlikle kullanılmayacaktır.



1. dönem konu soru dağılım tablolarına ulaşmak için karekodu okutunuz.



Soru çözümlerine ulaşmak için karekodu okutunuz.

**Not:** Soru örneklerine ait öğrenme çıktıları, öğretmenlerimizin öğrenme çıktısı ve soruları eşleştirmesi için verilmiş; bilgilendirme amaçlıdır. Yapılacak olan yazılı sınavlarda bu öğrenme çıktılarına sınav kâğıtlarında yer verilmeyecektir.

**Öğrenme Çıktısı: COĞ.9.1.1. Coğrafya biliminin konusu ve bölümlerini çözümleyebilme**

1. Kentlerdeki hava sıcaklığının genellikle kırsal kesimlere göre daha yüksek olması durumu kentsel ısı adası olarak ifade edilir. Güneş enerjisi; kentlerde asfalt, tuğla, beton gibi malzemeler tarafından tutulur ve bu yüzeylerde ısı birikimine sebep olur. Kentsel ısı adasının oluşumunda binaların ısıtılıp soğutulması sırasında ortaya çıkan ısı, endüstriyel faaliyetler ve ulaşım araçlarının etkisi oldukça fazladır. Buna karşın Güneş'ten gelen enerji, kırsal alanlarda bitki ve topraktaki suyun buharlaşmasında etkili olduğu için bu alanlarda hava sıcaklığı nispeten düşüktür. Kentsel alanları oluşturan bina, yol gibi yapılar ısıyı daha fazla absorbe edip geceleri yayar. Bu nedenle kentsel alanlarda sıcaklık, kırsal alanlara göre daha fazladır.

**Yukarıdaki metinde geçen doğal unsur ve olay ile beşerî unsur ve faaliyetlere beşer örnek yazınız.**

2. Fiziki coğrafyanın jeomorfoloji ve klimatoloji bölümlerinin incelediği konuları ve etkileşim içinde olduğu bilimleri açıklayınız.




**Öğrenme Çıktısı: COĞ.9.2.1. Harita uygulamaları yapabilme**

3. Aşağıdaki tabloda Türkiye’de illere göre 2023 yılına ait nüfus yoğunluğu verilmiştir.

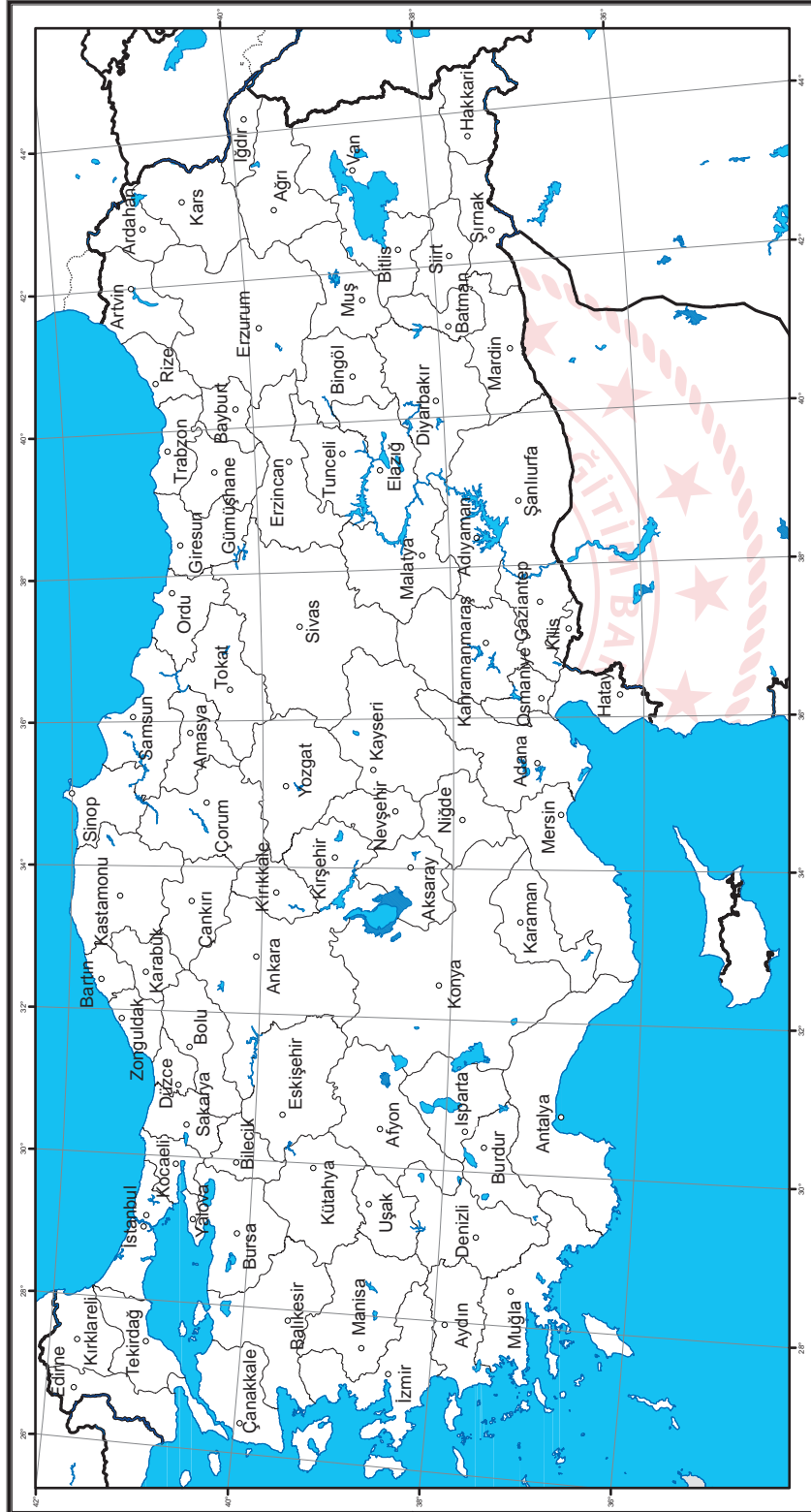
Sıra	İl	Nüfus Yoğunluğu	Sıra	İl	Nüfus Yoğunluğu	Sıra	İl	Nüfus Yoğunluğu
1	Adana	163	28	Edirne	66	55	Malatya	64
2	Adıyaman	82	29	Elâzığ	64	56	Manisa	108
3	Afyonkarahisar	51	30	Erzincan	20	57	Mardin	94
4	Ağrı	47	31	Erzurum	30	58	Mersin	111
5	Aksaray	51	32	Eskişehir	61	59	Muğla	75
6	Amasya	59	33	Gaziantep	295	60	Muş	46
7	Ankara	212	34	Giresun	63	61	Nevşehir	53
8	Antalya	116	35	Gümüşhane	25	62	Niğde	49
9	Ardahan	20	36	Hakkâri	39	63	Ordu	128
10	Artvin	23	37	Hatay	284	64	Osmaniye	157
11	Aydın	134	38	Iğdır	55	65	Rize	86
12	Balıkesir	83	39	Isparta	50	66	Sakarya	206
13	Bartın	81	40	İstanbul	2,751	67	Samsun	136
14	Batman	130	41	İzmir	351	68	Siirt	58
15	Bayburt	22	42	Kahramanmaraş	79	69	Sinop	37
16	Bilecik	53	43	Karabük	59	70	Sivas	22
17	Bingöl	33	44	Karaman	29	71	Şanlıurfa	103
18	Bitlis	41	45	Kars	28	72	Şırnak	70
19	Bolu	37	46	Kastamonu	29	73	Tekirdağ	162
20	Burdur	36	47	Kayseri	80	74	Tokat	60
21	Bursa	272	48	Kırıkkale	59	75	Trabzon	169
22	Çanakkale	54	49	Kırklareli	56	76	Tunceli	11
23	Çankırı	25	50	Kırşehir	36	77	Uşak	66
24	Çorum	42	51	Kilis	98	78	Van	53
25	Denizli	85	52	Kocaeli	549	79	Yalova	320
26	Diyarbakır	111	53	Konya	54	80	Yozgat	31
27	Düzce	145	54	Kütahya	48	81	Zonguldak	188

Tablodan yararlanarak verilen Türkiye haritası üzerinde illerin nüfus yoğunluklarını göstermeniz beklenmektedir. Bunun için verilen aşamaları takip ederek Türkiye’nin 2023 yılı nüfus yoğunluğu haritasını oluşturunuz.



Öğrenme Çıktısı: COĞ.9.2.1. Harita uygulamaları yapabilme

c) Bu lejanta göre harita üzerinde illeri bulup renklendiriniz.

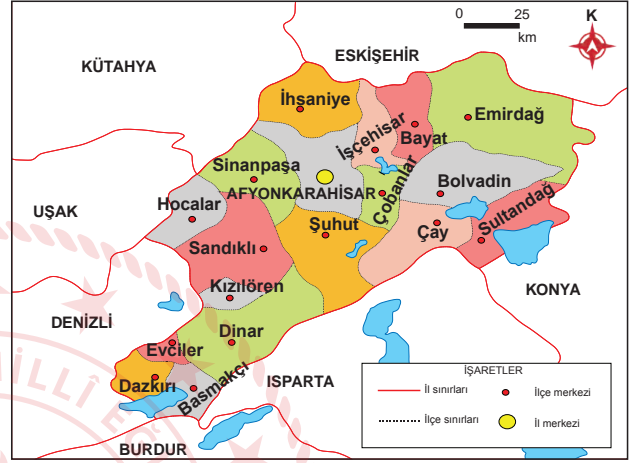


Öğrenme Çıktısı: COĞ.9.2.1. Harita uygulamaları yapabilme

4. Afyonkarahisar ilinin aşağıdaki fiziki ve idari haritalarından yararlanarak soruları cevaplayınız.



Afyonkarahisar ili fiziki haritası



Afyonkarahisar ili idari haritası

a) Afyonkarahisar ilinin yeryüzü şekillerine iki örnek veriniz. Bu yeryüzü şekillerini hangi haritadan tespit ettiğinizi yazınız.

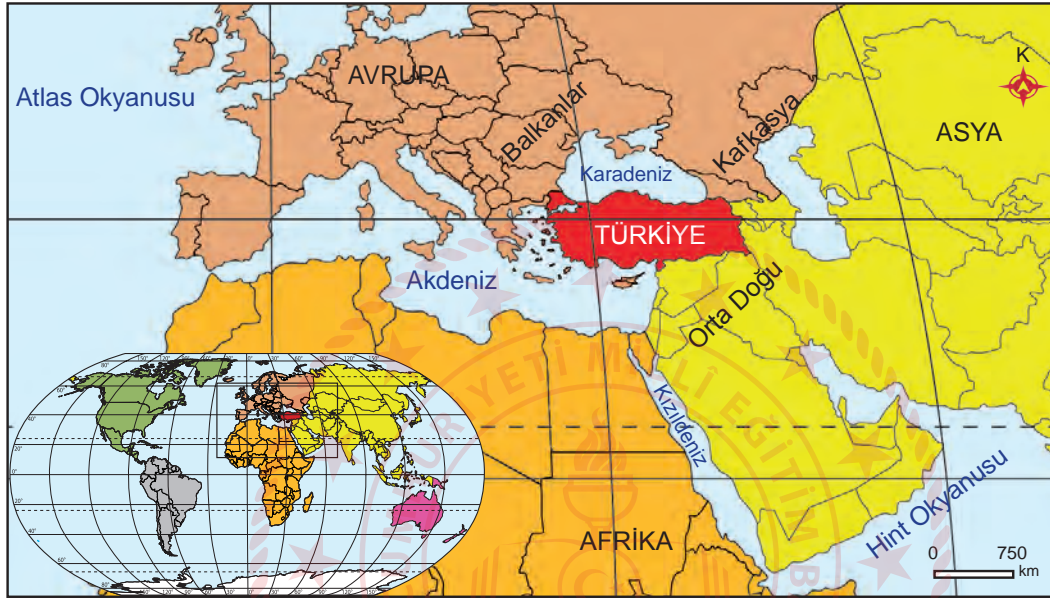
b) Çay ilçesine sınırı olan ilçeleri belirleyip, bunun için hangi haritadan yararlandığınızı yazınız.

c) Afyonkarahisar il merkezinin güneybatısında yer alan ilçeleri yazınız.



**Öğrenme Çıktısı: COĞ.9.2.2. Türkiye'nin konum özelliklerini algılayabilme**

5. Aşağıdaki haritada Türkiye'nin dünya üzerindeki konumu gösterilmiştir.



Haritadan yararlanarak Türkiye'nin göreceli konumunun özelliklerinden dördünü yazınız. Yazdığınız bu özelliklerin Türkiye'ye sağladığı avantajları açıklayınız.



## 1. SINAV

# COĞRAFYA 9

**Öğrenme Çıktısı: COĞ.9.2.2. Türkiye'nin konum özelliklerini algılayabilme**

6. Ekvator, başlangıç meridyeni ile 30°, 36°, 42°, 48° kuzey paralelleri ve 13°, 26°, 45°, 64° doğu meridyenlerini kullanarak basit bir koordinat sistemi oluşturunuz. Bu koordinat sistemi üzerinde Türkiye'nin mutlak konumunu tarayarak gösteriniz.

