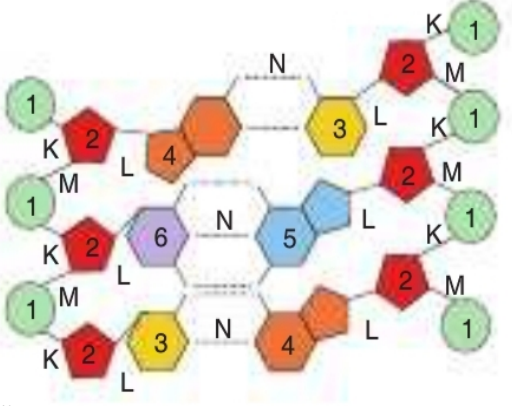


Adı :	<h1 style="text-align: center;">Yazılı Havuzu</h1> <div style="text-align: center;">  </div> <p style="text-align: center;">12.Sınıf Biyoloji Dersi I. Dönem .I. Yazılı Soruları</p>	TARİH:
Soyadı :		PUAN:
Sınıf :		
No :		

1.Aşağıdaki şekilde DNA modülünün yapısında bulunan moleküller ve bağlar verilmiştir.



Buna göre,

a)Numaralı yapıların isimlerini yazınız

K:

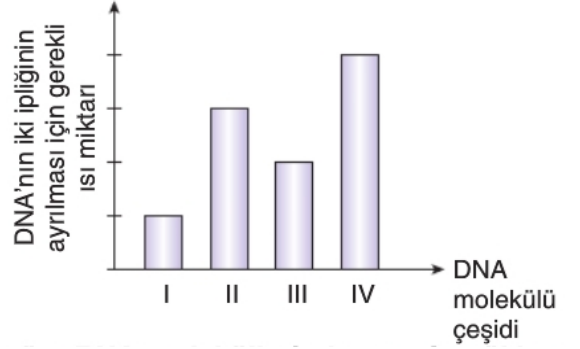
L:

M,:

N:

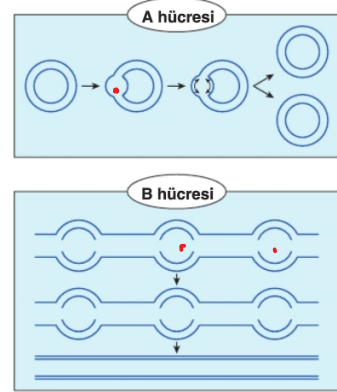
b)Pürin bazıları hangileridir yazınız.

3.Aşağıdaki grafikte eşit sayıda nükleotit taşıyan dört farklı DNA molekülünün iki ipliğini ayrılması için gerekli olan ısı miktarları verilmiştir.



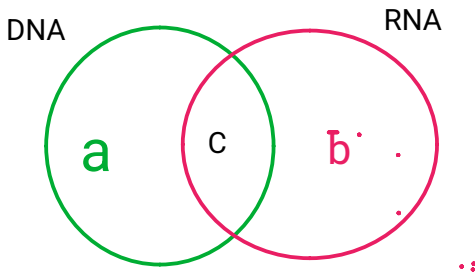
Buna göre;verilen DNA molekküllerindeki guanin nükleotitlerinin toplam nükleotitlere oranını büyükten küçüğe sıralayınız

4. İki farklı hücrede gerçekleşen replikasyon olayı aşağıda gösterilmiştir.



Buna göre ;A ve B hücrelerini yapısal olarak karşılaştırınız

2.Aşağıda DNA ve RNA için bir venn şeması verilmiştir .



Buna göre; a-b-c yerine yazılabilecek bir örnek veriniz.

a:

b:

c:

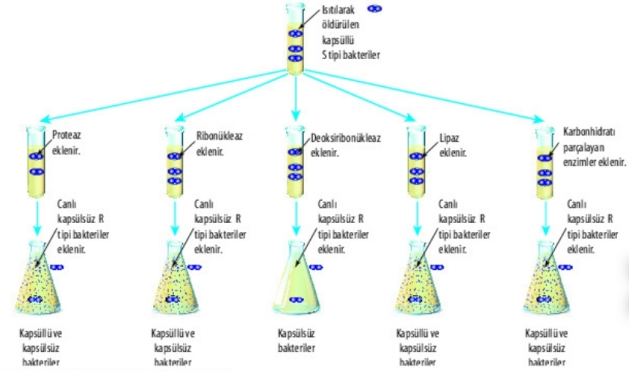
5. Melez bir DNA önce ağır azotlu ortamda eşleniyor. Oluşan DNA'lar sonra da normal azotlu ortamda eşleniyor. Buna göre,

a) Oluşan DNA ların kaç tanesi ağır azotludur? DNA eşleme tablosunu çizerek gösteriniz.

b) Oluşan DNA'ların santrifüj kabındaki durumlarını gösteriniz.

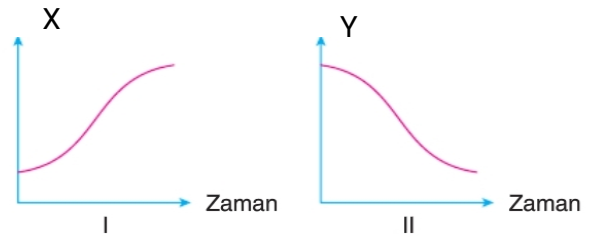
6. Ökaryot hücrelerde DNA replikasyonunda görev alan enzimlerin isimlerini kullanılma sırasına göre yazınız.

7. Aşağıdaki görselde nükleik asitlerin kalıttaki rolünü göstermek için Avery ve arkadaşlarının deneyi verilmiştir.



Buna göre, bu deney Arvey ve arkadaşlarına neyi göstermiştir? Yazınız

8. DNA molekölü eşlenmesine replikasyon denir. Replikasyon ile ilgili bazı grafikler aşağıda verilmiştir.



Buna göre; yukarıda verilen grafiklerdeki X ve Y yerine aşağıdaki ifadelerden hangileri yazılabilir?

- a) Hücredeki su miktarı
- b) Kullanılan deoksiriboz miktarı
- c) Hücredeki adenin deoksiribonükleotiti miktarı
- d) Hücredeki inorganik fosfat miktarı

X:

Y: