

Adı ve Soyadı :

Sınıfı :

No :

6.SINIF MATEMATİK  
1.DÖNEM 1.YAZILI SINAVI



Çözümleri için  
okutunuz.

1 Aşağıdaki tabloyu örnekteki gibi doldurunuz.

Üslü İfade	Tekrarlı Çarpımı	Değeri
$5^3$	$5 \times 5 \times 5$	125
$2^4$		
$3^4$		
	$6 \times 6 \times 6$	
	$10 \times 10$	

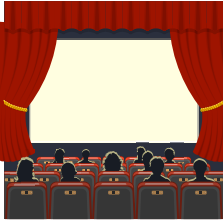
2 Aşağıdaki işlemleri işlem önceliği sırasına uygun bir şekilde yapınız.

●  $4^2 : 8 + 5 \times 3 =$

●  $8 \times 3 - 4 \times 2 + 3 =$

3 Ahmet bir kitabı her gün bir önceki günden 12 sayfa fazla okuyarak 5 günde bitiriyor. **Kitap 220 sayfa olduğuna göre 4. gün kaç sayfa kitap okumuştur ?**

4



Bir tiyatro salonunda bulunan kadın seyirci sayısı, erkek seyirci sayısının 5 katıdır. **Salonda 96 seyirci olduğuna göre kadın seyirci sayısı kaçtır ?**

5

Aşağıda verilen doğal sayıların çarpanlarını ( bölenlerini ) bulunuz. Bölenlerini küçükten büyüğe bölen tablosuna yazınız.

50

— x —

— x —

— x —

36

— x —

— x —

— x —

— x —

— x —

50'nin bölenleri

— , — , — , — , — , —
-----------------------

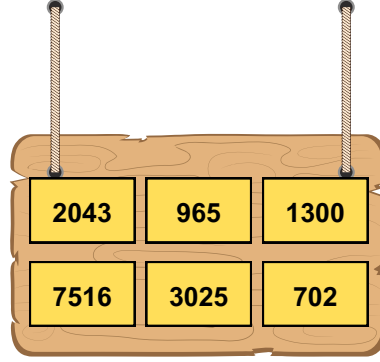
36'nın bölenleri

— , — , — , — , — , — , — , — , — , —
---------------------------------------

6 14 sayısının 50'den büyük 100'den küçük katlarını yazınız.

7 180 doğal sayısının kendisi hariç en büyük çarpanı ile 26 sayısının üç basamaklı en küçük katının toplamı kaçtır ?

8 Aşağıda tahtanın üzerindeki kartların ön yüzüne doğal sayılar yazılmıştır. **Bu doğal sayıları bölünebilme kurallarından yararlanarak tabloya uygun şekilde yerleştiriniz. Bir sayıyı tablodaki uygun bir yere birden fazla yazabilirsiniz.**



2'ye bölünenler	3'e bölünenler	4'e bölünenler	5'e bölünenler	6'ya bölünenler	9'a bölünenler

9 874A sayısı rakamları farklı ve 3'e tam bölünebilen bir doğal sayıdır. **Buna göre A rakamının alabileceği farklı değerlerin toplamı kaçtır ?**

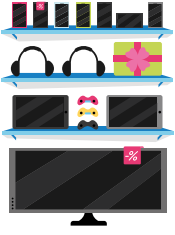
- 10
- $10^A$  sayısının basamak sayısı 9'dur.
  - $10^{17}$  sayısının sonunda B tane sıfır vardır.

**Buna göre A + B işleminin sonucu kaçtır ?**

**6. SINIF MATEMATİK**  
**1. DÖNEM 1. YAZILIYA HAZIRLIK SORULARI**



- 1 Aşağıda bir teknoloji mağazasında bulunan ürünlerin barkod numaraları ve fiyatları verilmiştir.



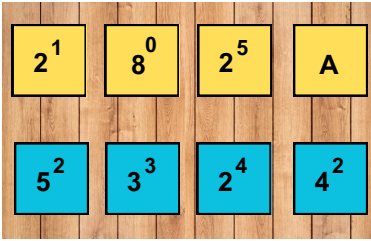
Ürün	Barkod Numarası	Ürünün Fiyatı ( TL)
Bilgisayar	1825	7500 TL
Tablet	1912	3250 TL
Kulaklık	4734	680 TL
Oyun	2047	350 TL
Klayve	1062	950 TL



Çözümleri için  
okutunuz.

Bu teknoloji mağazasına giden Ali, barkod numarası 9 ile tam bölünebilen ürünleri satın aldığına göre toplam ne kadar ödeme yapmıştır ?

2



Yukarıda verilen mavi kartların üzerindeki üslü ifadelerin değerlerinin toplamı, sarı kartların üzerindeki üslü ifadelerin değerlerinin toplamına eşittir.

**Buna göre sarı kartların birinde verilmeyen sayının yerine gelebilecek tüm üslü ifadeleri yazınız.**

3

Hafta sonunda ailesiyle tatile gidecek Ahmet bey otelde bir oda kiralayacaktır. Bu otelde müsait olan odalar ve numaraları aşağıda verilmiştir.



Ahmet Bey'in seçtiği odanın numarasının kendisi hariç çarpanlarının toplamı 55 olduğuna göre Ahmet Bey yukarıda verilen odalardan hangisinde kalacaktır ?

4



Yanda içerisinde bir miktar bulgur bulunan bir çuval gösterilmiştir. Çuvalın içerisindeki bulgur miktarı kg cinsinden çuvalın altında verilmiştir.

**Bu çuvaldaki bulgur her biri 13 kg 'lık torbalara konulursa bu iş için en az kaç torba gerekir ?**

$$(3^4 : 9 + 20 - 3 \cdot 1) \text{ kg}$$

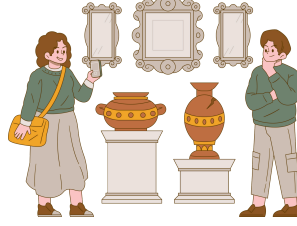
- 5 Aşağıda bir futbol ve tenis kursunun kayıt ücreti ve aylık ücretini TL cinsinden gösteren tablo verilmiştir.

Kurs	Kayıt ücreti	Aylık Ücret
Futbol	320 TL	150 TL
Tenis	600 TL	200 TL

Ali futbol kursuna kayıt yaptırmış ve 5 ay bu kursa devam etmiştir. Fatih ise tenis kursuna kayıt yaptırmış ve bu kursa 4 ay devam etmiştir.

**Buna göre Ali ve Fatih'in kurslara ödedikleri ücretleri bulalım. Hangisi daha fazla ücret ödemiştir? Ödedikleri ücret farkı kaç TL 'dir.?**

- 6 Burak ve Gülben öğretmen 17 öğrencisiyle beraber müzeye ziyarete gelmişlerdir.

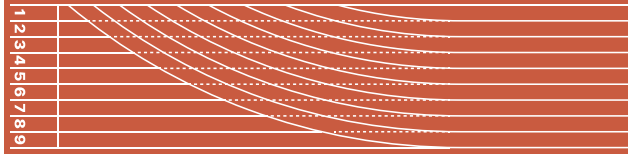


Müze ziyaret ücretleri aşağıdaki tabloda gösterilmiştir.

Öğretmen Ücreti ( TL)	Öğrenci Ücreti ( TL)
45 TL	<input type="text"/>

**Bu müzeye girişte 226 TL ücret ödendiğine göre bir öğrencinin müzeye giriş ücreti kaç TL'dir ?**

- 7 Uzunluğu 120 metre olan bir koşu pistinde, başlangıç noktasına uzaklığı 18'in katları olan metrelerce engeller yerleştirilmiştir.



**Bu yarışa katılan üç yarışmacının ikisi yarışı tamamlamış , bir tanesi ise 75.metrede yarışı bırakmıştır. Buna göre bu üç yarışmacı toplam kaç tane engeli atlamıştır ?**