

5.sınıf 1.ünite

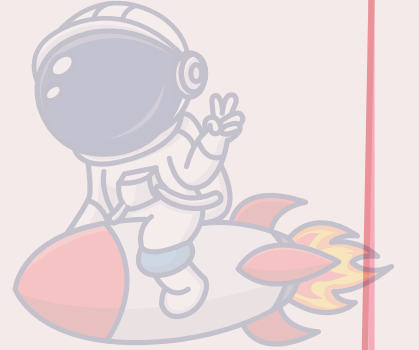
Yazılı Hazırlık

Fen Bilimleri

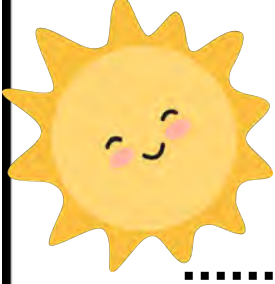
İçindekiler

**-Gökyüzündeki
komşularımız ve Biz**

Elif YURTSEVER



**Yazılı hazırlık
soruları
5.sınıf**

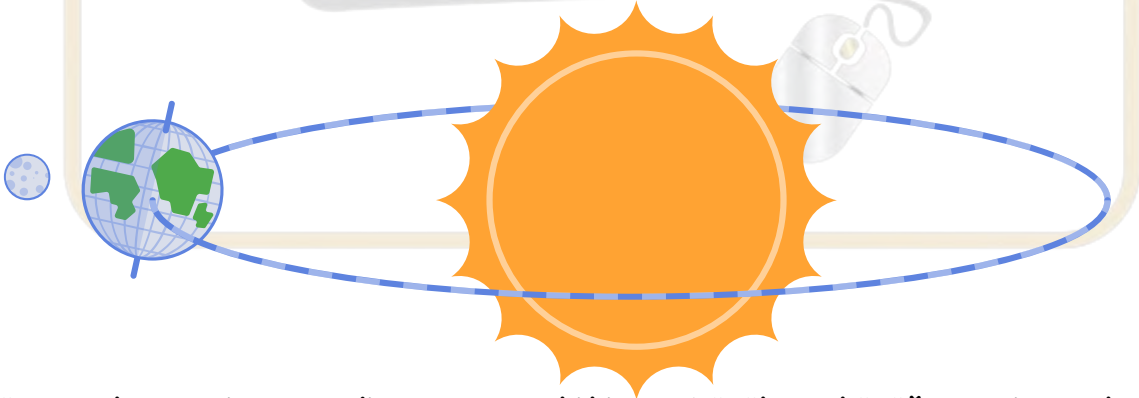


1-Güneş'in yapısı ve özelliklerini yazınız.

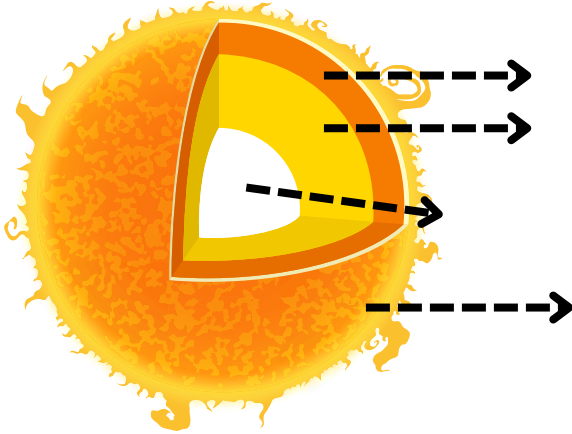
Geleceğin öncüleri için FENOTİPPle yolculuk

Fenotipp

2 Aşağıdaki şekilde Güneş, Dünya ve Ay'ın dönme yönlerini belirtiniz.



3-Güneş'in katmanlarının adlarını ve sıcaklıklarını büyükten küçüğe sıralayarak yazınız.



-Güneş'in üzerindeki koyu lekelerin adı nedir?

.....

.....

-Güneş'in şekli neye benzer?

.....

.....

-Güneş'in katmanlarının sıcaklıklarının büyükten küçüğe sıralayınız.

.....

.....



Yazılı hazırlık soruları 5.sınıf

4.Aşağıdaki soruları görsele göre cevaplayınız.



A) Ay'ın evrelerinde konulardan hangisinde aydınlanma alanı en fazla ve en az olan hangileridir?

.....

B) Dünya'dan bakan gözlemci hangi konumda Ay'ı ters "D" şeklinde görür?

.....

C) 1.konumdan 5.konuma geçerken Ay'ın evrelerinde ne kadar süre geçmektedir?

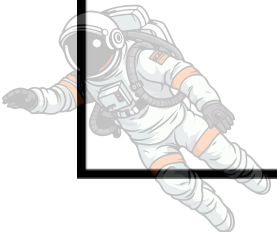
.....

D) Hangi konumlarda hilal evresi görülmektedir?

.....

E) Yukarıdaki şekle göre ana ve ara evreleri yazınız.

.....



**Yazılı hazırlık
soruları
5.sınıf**



5. Aşağıdaki verilen Ay'ın evrelerini gerçekleşme sırasına göre sıralayınız.



1



2



3



4

- - -

Geleceğin öncüleri için FENOTİPP'le yolculuk

6. Ay'ın yüzeyinde olan çukurlara ne ad verilir?

.....
.....

7. Ay'ın hep aynı yüzünü görüyoruz. Bunun sebebi nedir?

.....
.....

9. Güneş, Dünya ve Ay büyüklüklerini kıyaslayarak model çiziniz.

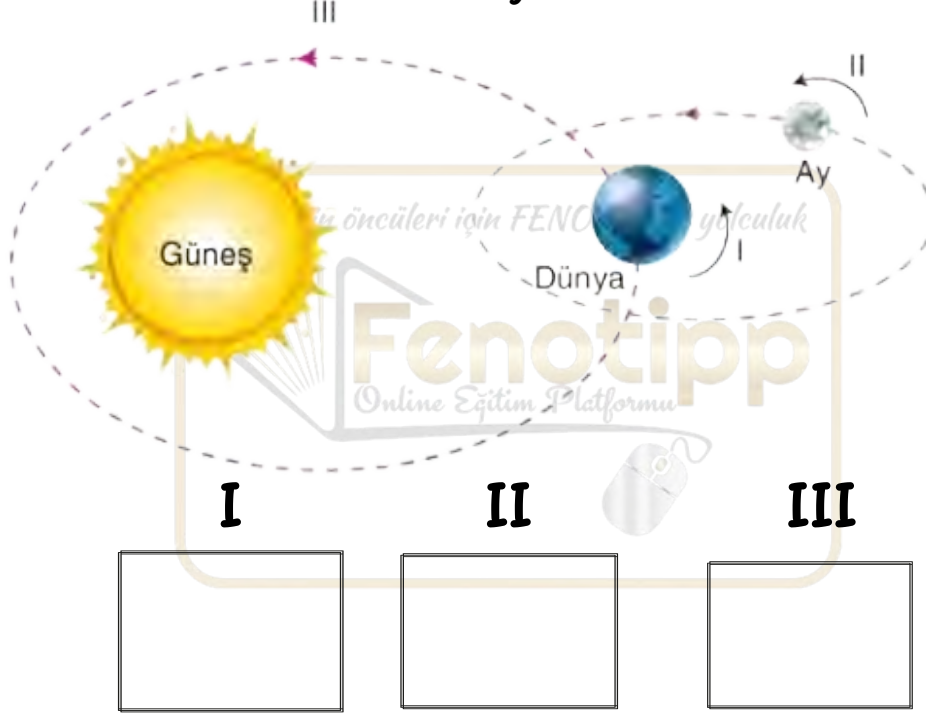
-Dünya'ya en yakın yıldız nedir?

.....
.....



Yazılı hazırlık soruları 5.sınıf

10. Şekilde gösterilen I, II, III ile gösterilen hareketlerin sürelerini ve hareketlerini yazınız.



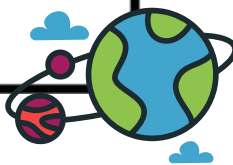
11. Aşağıda Güneş'in gökyüzündeki görüntüsü verilmiştir.



Güneş'in gerçek boyutundan daha küçük görünmesinin nedeni nedir?




.....

.....



Yazılı hazırlık soruları 5.sınıf

12. Aşağıdaki tabloyu hangi gökcisminde ait ise X işareti koyarak doldurunuz.

			
Kendi etrafında döner			
Güneş'in etrafında dolanma süresini 1 yılda tamamlar.			
Güneş'in etrafında dolanır			
Kendi eksen etrafında dönme süresi 25 gündür.			
Dünya'nın etrafında dolanır.			
Katmanlardan oluşur.			
Saat yönünün tersine döner.			

13. Kendi yaptığı teleskopla Güneş'te oluşan lekelerin hareket ettiğini gözlemleyerek Güneş'in kendi eksen etrafında döndüğünü bulmuştur.

Sözü edilen bilim insanı kimdir?

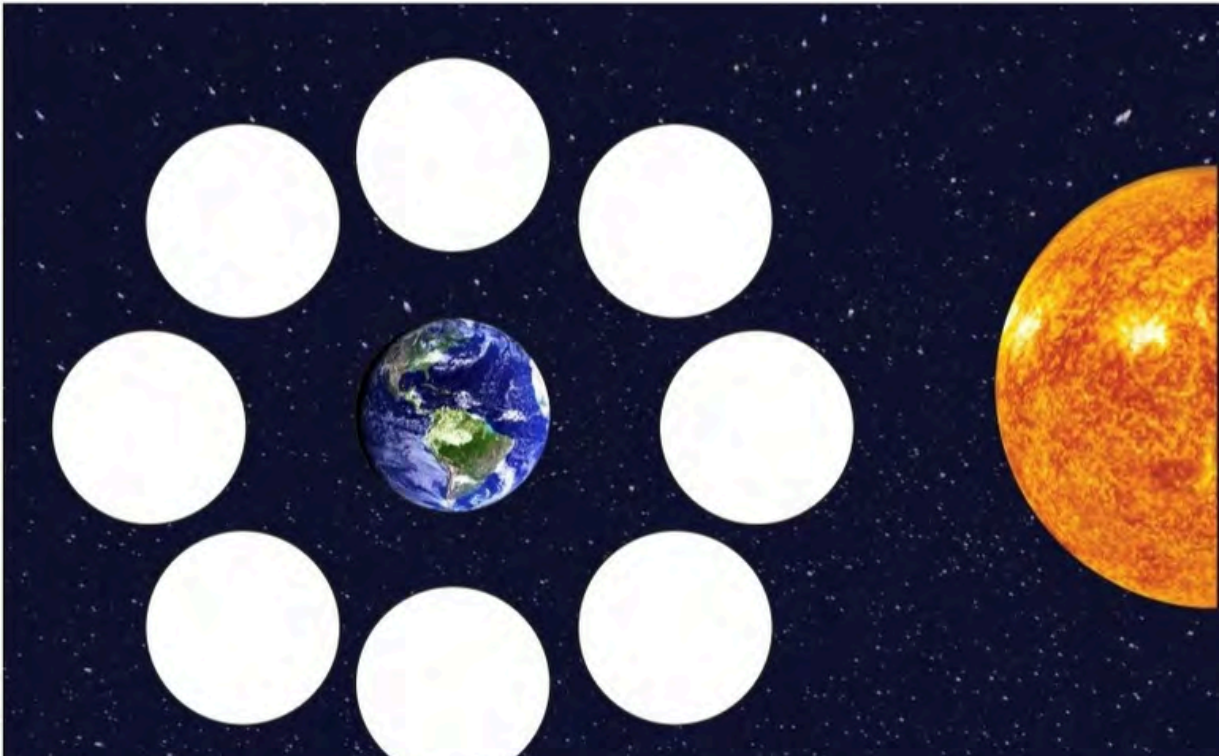
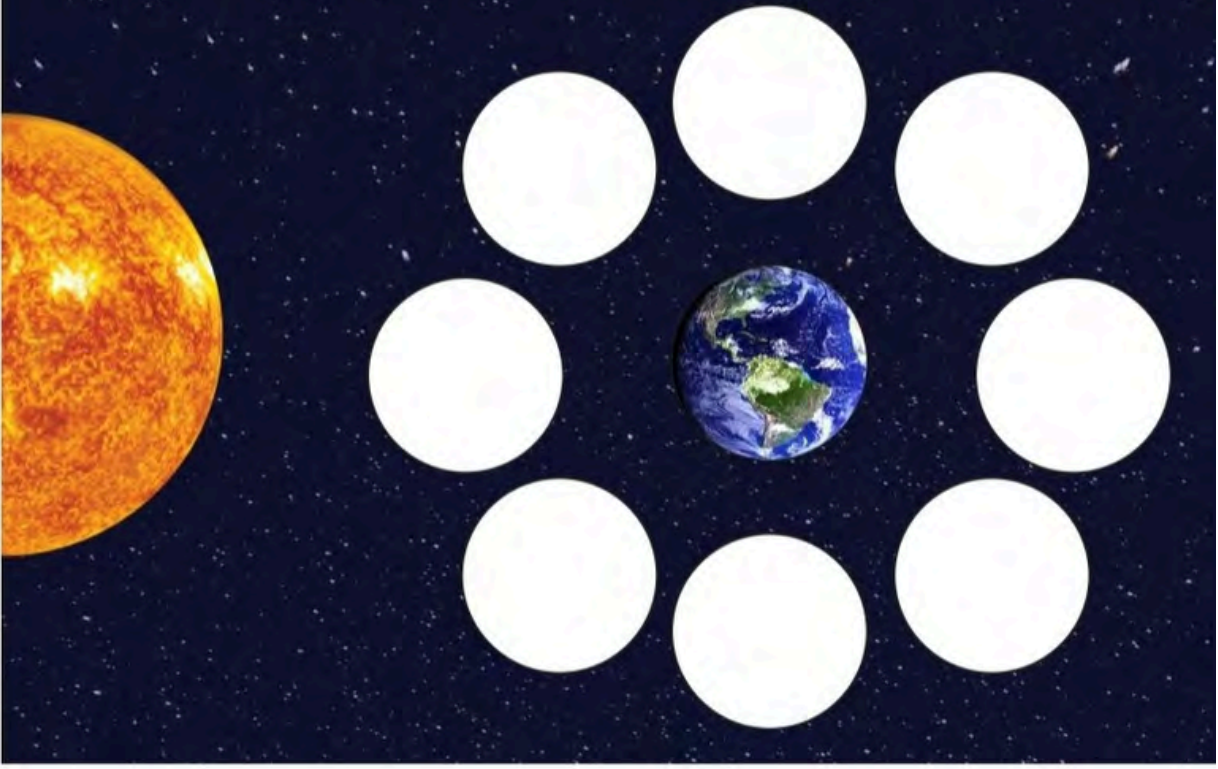
.....

.....



Yazılı hazırlık soruları 5.sınıf

14. Aşağıdaki şekillerde Güneş'in konumuna göre Ay'ın evrelerini çizin.?



Yazılı hazırlık soruları 5.sınıf

15. Yanda 11 Ekimde görülen Ay'ın evresi verilmiştir. Buna göre aşağıdaki soruları cevaplayınız.



-25 Ekimde hangi evre gözlemlenir? Çiziniz

Geleceğin öncüleri için FENOTİPP'le yolculuk
-11 Ekimden 3 hafta sonra hangi evre gözlemlenir? Çiziniz

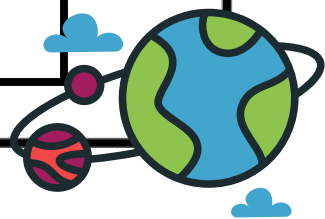
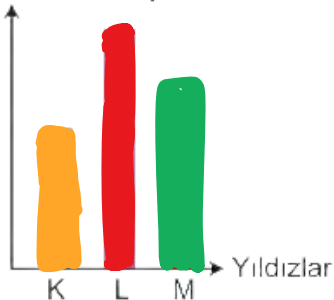


16. Ay'a ilk ayak basan insan Neil Armstrong'dur. Ayak izi Ay yüzeyine bir meteor düşmedikçe sonsuza kadar orada kalacaktır. Bu durum Ay'ın hangi özelliği ile ilgilidir? Nedenini yazınız.



17. K, L ve M yıldızlarının Dünya'dan görülen büyüklükleri verilmiştir. Dünya'ya olan uzaklıklarını çiziniz.

Görünen büyüklük



Yazılı hazırlık soruları 5.sınıf



18. Ay'da yaşam olması için hangi şartlar gereklidir?

.....

.....

.....

19. Aşağıdaki açık uçlu soruları cevaplayınız.

-Güneş'in Dünya'ya olan uzaklığı kaç kilometredir?

.....

-Ay'ın Dünya'ya olan uzaklığı kaç kilometredir?

.....

-Güneş'in yapısında en fazla bulunan gaz hangisidir?

.....

-Güneş'in en sıcak katmanı nedir?

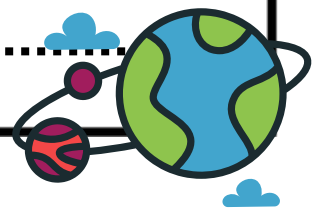
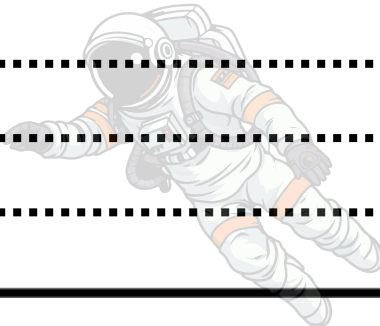
.....

-Güneş, Dünya ve Ay'ın ortak özelliklerini yazınız.

.....

.....

.....



Yazılı hazırlık soruları 5.sınıf



Aşağıdaki test sorularını cevaplayınız.

1. Aşağıdakilerden hangisi Güneş ile ilgili söylenemez?

- A) Orta büyüklükte bir yıldızdır.
- B) Güneş'in en soğuk kısmı dış yüzeyidir.
- C) Bir tam turunu 365 gün 6 saatte tamamlar.
- D) Dünya etrafında dolanır.

2.

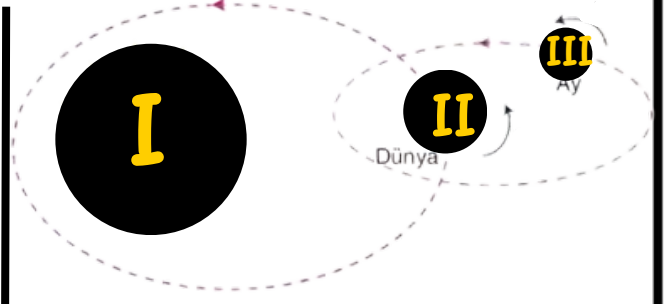


Yukarıda verilen gök cisimleri için aşağıdakilerden hangisi ortaktır?

- A) Saat yönünün tersine dönme
- B) Isı ve ışık kaynağı olma
- C) Bir gök cismi etrafında dolanma hareketi
- D) Üzerinde yaşam olması

3. AY'A ayak basan astronotların ayak izleri hâlâ bozulmadan durmaktadır. Bunun sebebi aşağıdakilerden hangisidir?

- A) Ay yüzeyinin toz ile kaplı olması
- B) Gece ve gündüz sıcaklık farkının çok olması
- C) Ay'da hava olaylarının olmaması
- D) Ay'da su bulunmaması



4. Yukarıdaki şekilde Güneş, Dünya ve Ay hareketleri verilmiştir. Buna göre görseldeki I, II ve III numaraları gök cisimleri hangisinden doğru verilmiştir?

	I	II	III
A)	Güneş	Ay	Dünya
B)	Ay	Güneş	Dünya
C)	Güneş	Dünya	Ay
D)	Dünya	Güneş	Ay

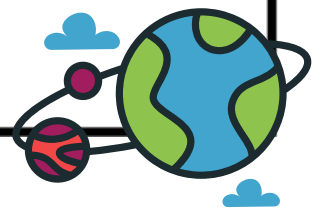
5. Elif öğretmen bulutsuz bir gecede gökyüzüne baktığında Ay'ı son dördün evresinde görmektedir. 3 hafta sonra Ay'ı hangi evrede görür?

- A) Yeni Ay
- B) Dolunay
- C) İlk dördün
- D) Son dördün

6. Dünya, Güneş etrafında bir tam turunu ne kadar sürede tamamlar?

- A) 1 yıl
- B) 24 saat
- C) 25 gün
- D) 27 gün 8 saat

Fen Bilimleri Öğretmeni
Elif YURTSEVER



Yazılı hazırlık soruları 5.sınıf



7. Ay ve Dünya arasındaki çekim kuvveti okyanuslardaki gelgit olaylarına neden olur. Bu çekim kuvveti Ay'ın hangi hareketinden kaynaklanır?

- A) Ay'ın kendi eksenini etrafında dönmesi
- B) Ay'ın Dünya etrafında dönmesi
- C) Ay'ın Güneş etrafında dönmesi
- D) Ay'ın Dünya'ya olan uzaklığının sabit kalması

8. Ahmet, bir deney yaparak Güneş'in etkisini gözlemlemek istiyor. Bir termometreyi güneşli bir alana, diğerini ise gölgede bir yere koyuyor. Bir süre sonra sıcaklıkları karşılaştırıyor ve güneşteki termometrenin daha yüksek sıcaklık gösterdiğini fark ediyor. Ahmet bu deneyden hangi sonuca varabilir?

- A) Güneş, ısı ve ışık kaynağıdır.
- B) Güneş sadece ışık kaynağıdır, ısı yaymaz.
- C) Gölgedeki sıcaklık her zaman daha yüksektir.
- D) Termometreler sıcaklığı doğru ölçemez.

9. Ayşe, bir teleskopla gece gökyüzünü gözlemlerken Ay'ın Dünya etrafında döndüğünü fark eder. Aynı zamanda Ay'ın hep aynı yüzünün Dünya'ya dönük olduğunu gözlemler. Bunun nedeni ne olabilir?

- A) Ay'ın Güneş etrafında dönmesi
- B) Ay'ın kendi eksenini etrafındaki dönüş süresinin Dünya etrafındaki dönüş süresi ile aynı olması
- C) Ay'ın Güneş'e daha yakın olması
- D) Ay'ın atmosferinin olmaması

10. Merve, Dünya, Ay ve Güneş'in hareketlerini gözlemleyen bir bilim insanı olmak istiyor. Merve, Dünya'nın kendi eksenini etrafında döndüğünü biliyor. Peki, bu dönme hareketi Dünya üzerinde hangi olaya neden olur?

- A) Mevsimlerin oluşumu
- B) Gündüz ve gecenin oluşumu
- C) Ay'ın evrelerinin oluşumu
- D) Gelgit olaylarının oluşumu

11. Ayşe, teleskopla gökyüzünü gözlemlerken Ay'ın yüzeyinde kraterler olduğunu fark eder. Ay'da hava olayları veya su olmadığını bildiğine göre bu kraterlerin oluşma nedeni ne olabilir?

- A) Güneş'ten gelen radyasyon
- B) Dünya'dan yansıyan ışık
- C) Meteorların Ay yüzeyine çarpması
- D) Ay'ın kendi eksenini etrafında dönmesi

12. Elif, bir gece gökyüzünü gözlemlerken Ay'ın şeklinin gün geçtikçe değiştiğini fark eder. Bir hafta boyunca Ay'ı gözlemlemeye devam eder ve sonunda Ay'ın tamamen görünmez hale geldiğini görür. Ay'ın bu evresine ne ad verilir?

- A) Dolunay
- B) İlk dördün
- C) Yeni Ay
- D) Son dördün



Fen Bilimleri Öğretmeni
ELİF YURTSEVER

