



# MATEMATİK



1. işlem 2. işlem

YAZILIYA

HAZIRLIK

Adı Soyadı : .....  
Sınıf ve No : .....

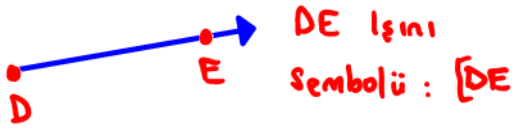
1) Bir nokta çizerek isimlendiriniz.

Noktalar büyük harflerle isimlendirilir.  
• A A noktası

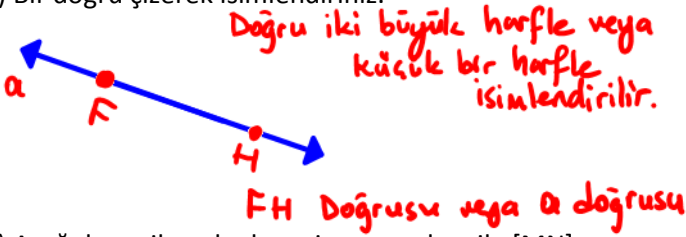
2) Bir doğru parçası çizerek isimlendiriniz.



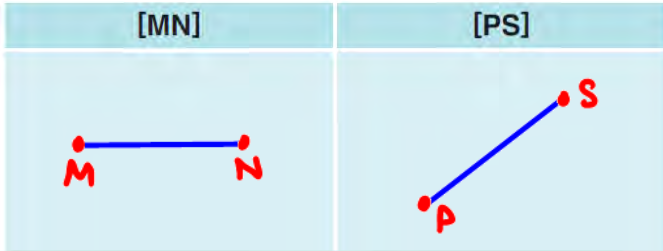
3) Bir ışın çizerek isimlendiriniz.



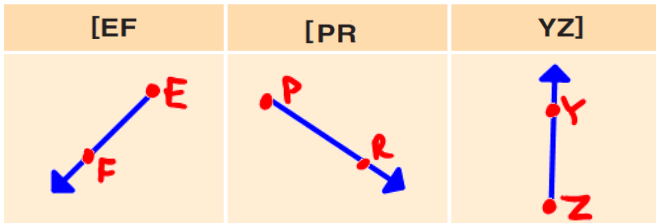
4) Bir doğru çizerek isimlendiriniz.



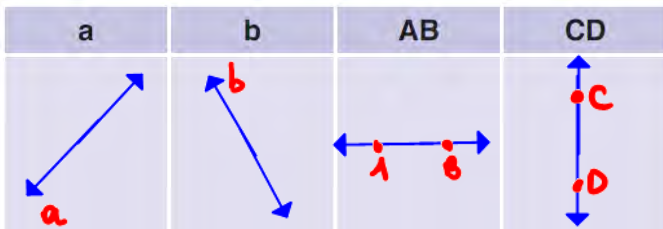
5) Aşağıda verilen alanlara çizgeç yardımı ile [MN], [PS] doğru parçalarını çiziniz.



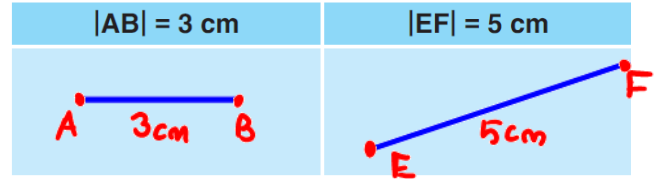
6) Aşağıda verilen alanlara çizgeç yardımı ile [EF], [PR], [YZ] ışınlarını çiziniz.



7) Aşağıda verilen alanlara çizgeç yardımı ile a, b, AB, CD doğrularını çiziniz.



8) Aşağıda verilen alanlara cetvel yardımı ile  $|AB| = 3$  cm,  $|EF| = 5$  cm doğru parçalarını çiziniz.



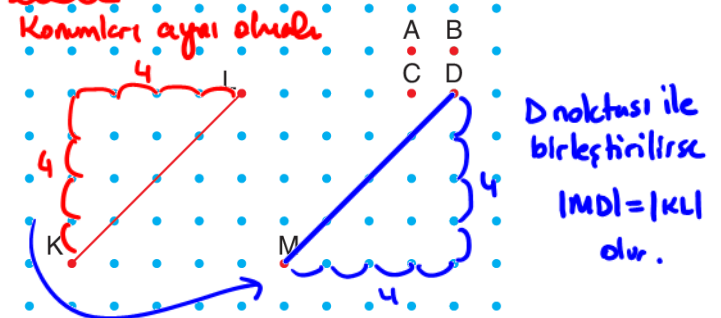
9) Aşağıda verilen sembollerle gösterimlerin çiziminde kullanılacak matematiksel araçları altına yazınız.

[EF]	PR	[YZ]
Çizgeç veya cetvel	Çizgeç veya cetvel	Çizgeç veya cetvel

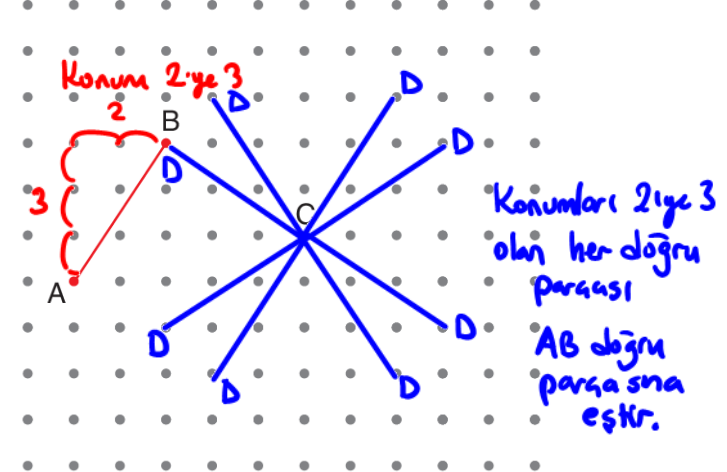
10) Aşağıda verilen ifadelerden doğru olanların başına D, yanlış olanların başına Y yazınız.

- a) D Nokta bir yerdir.
- b) D Noktanın uzunluğu, genişliği, kalınlığı yoktur.
- c) D Bir doğru parçası bir doğru üzerinde bulunan iki noktayı birleştiren düz çizgidir.
- ç) Y Noktalar küçük harfle isimlendirilir.
- d) Y Cetvel yardımıyla doğrunun uzunluğu ölçülebilir.
- e) Y Doğru parçasının uzunluğunu ölçmek için çizgeç kullanılır.
- f) D  $|MN| = 3$  cm okunuşu MN doğrusunun uzunluğu 3 santimetredir, diye okunur.
- g) D Başlangıç noktaları aynı olan zıt yönlü iki ışının birleşimi doğru oluşturur.

11) Aşağıdaki noktalı kağıt üzerinde verilen M noktası ile şekildeki hangi noktayı birleştirecek, KL doğru parçasına eşit uzunlukta olan bir doğru parçası çizmiş oluruz.



12) Aşağıdaki noktalı kağıt üzerinde verilen [AB]'na eş olacak şekilde [CD] çizilecektir.

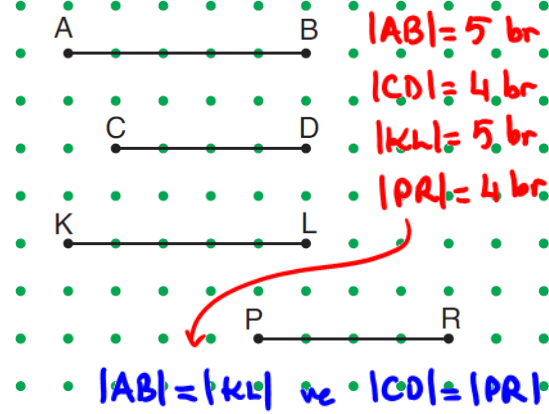




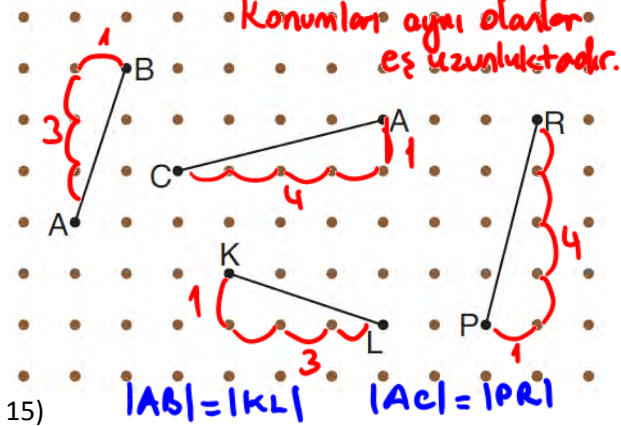
# MATEMATİK



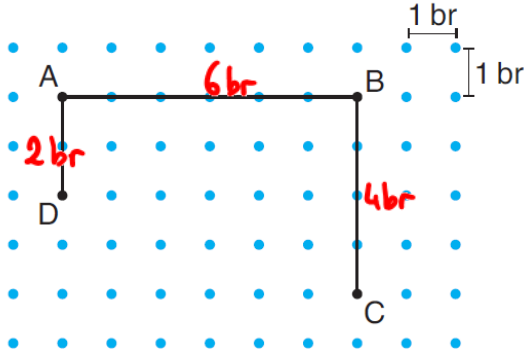
13) Aşağıdaki şekilde verilen doğru parçalarından hangileri eştir?



14) Aşağıdaki şekilde verilen doğru parçalarından hangileri eştir?



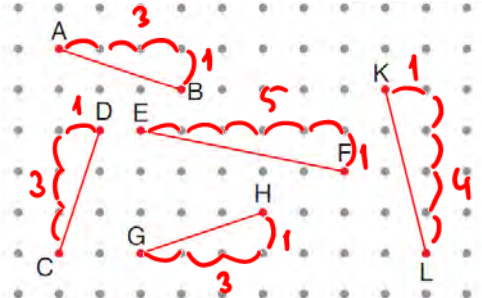
15)



Yukarıdaki noktali kağıt üzerinde verilenlere göre aşağıdaki boşlukları dolduralım.

- a)  $|AB| + |BC| = \dots 10 \dots$  birim  
 b)  $|AB| - |AD| = \dots 4 \dots$  birimdir.

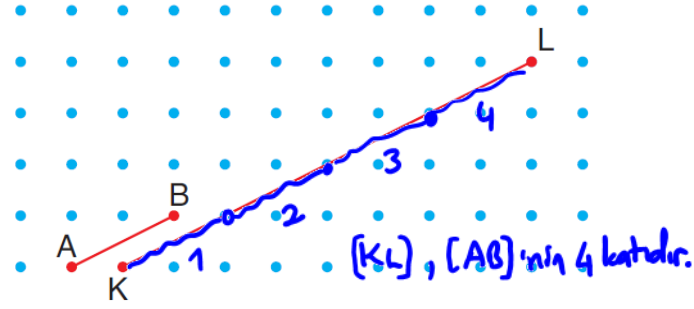
16) Aşağıdaki noktali kağıt üzerinde verilen doğru parçalarından üçü birbirine eş ikisi farklıdır.



Farklı olanları bulunuz.

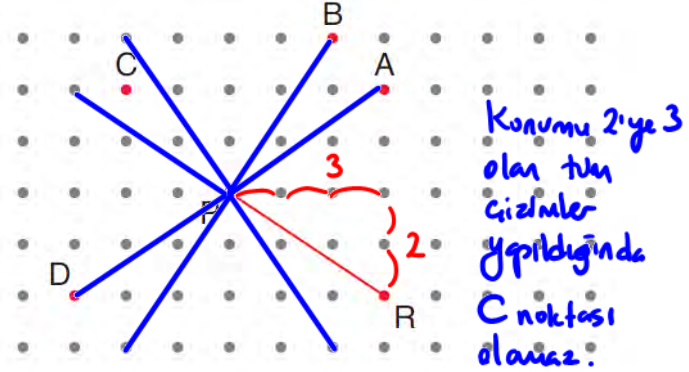
$[EF]$  ile  $[KL]$  farklı uzunlukta.

17)



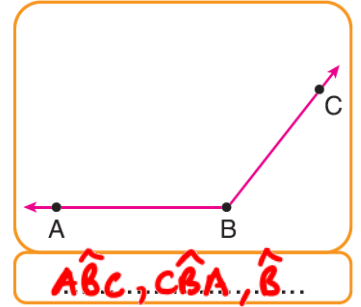
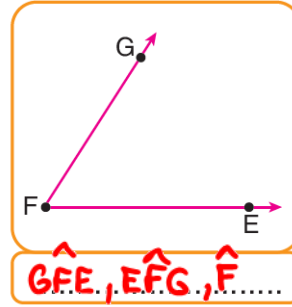
Yukarıdaki şekilde verilen  $|KL|$ ,  $|AB|$  nin kaç katıdır?

18)

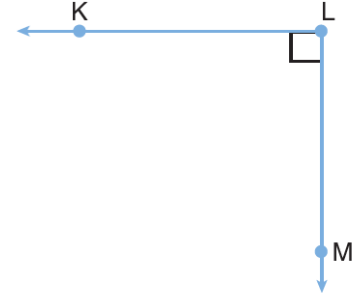


Yukarıdaki şekilde verilen  $[PR]$ 'na eş olacak şekilde  $[PX]$  çizilecektir. X verilen noktalardan hangisi olamaz?

19) Aşağıda verilen açların sembolle gösterimini yazınız.



20) Aşağıda verilen açının köşe ve kollarını oluşturan kavramları sembolle gösteriniz.



Köşe:  $L$  noktası  
 Kollar:  $LK$  ışını ve  $LM$  ışını  
 $[LK]$   $[LM]$



# MATEMATİK



21) Aşağıda sembolle gösterimi verilen açılara göre istenen bilgileri yazınız.

Sembolle Gösterim	<i>Ortadaki harf</i> Köşe	Açının Kolları
$\widehat{VYZ}$	Y	[YV ile [YZ
$\widehat{CBA}$	B	[BC ile [BA
$\widehat{FED}$	E	[EF ile [ED

22) Aşağıda verilen noktali kağıda verilen açıları çizin.

Sembolle Gösterim	Açı
$\widehat{KLM}$	
$\widehat{PRS}$	

23) Aşağıda yarıçap uzunluğu verilen çemberlerin çap uzunluğunu bulunuz.

a)  $r = 4 \text{ cm}$ ,  $R = \dots 8 \text{ cm}$  b)  $r = 7 \text{ cm}$ ,  $R = \dots 14 \text{ cm}$

c)  $r = 3 \text{ cm}$ ,  $R = \dots 6 \text{ cm}$  ç)  $r = 8 \text{ cm}$ ,  $R = \dots 16 \text{ cm}$

*Çap, yarıçapın 2 katıdır.*

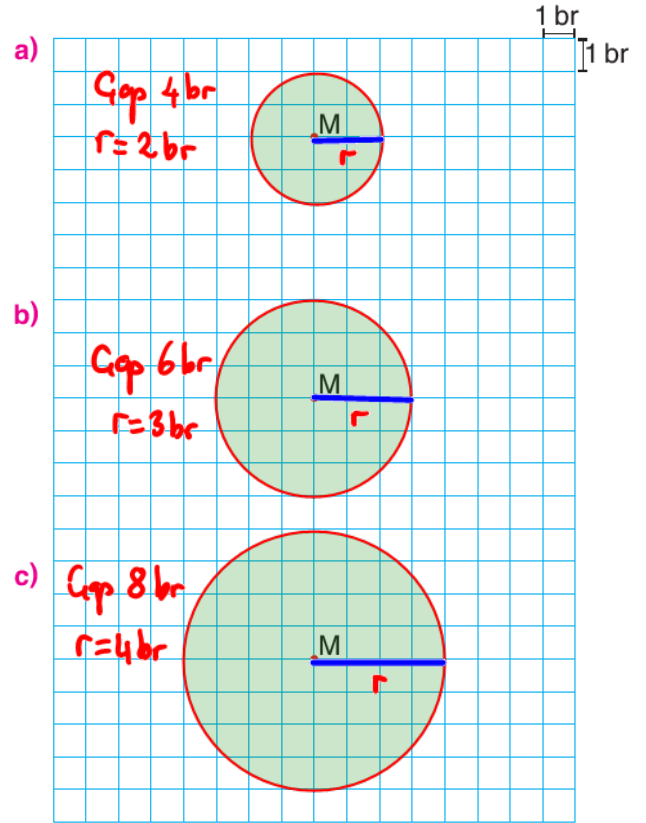
24) Aşağıda çap uzunluğu verilen çemberlerin yarıçap uzunluğunu bulunuz.

a)  $R = 10 \text{ cm}$ ,  $r = \dots 5 \text{ cm}$  b)  $R = 28 \text{ cm}$ ,  $r = \dots 14 \text{ cm}$

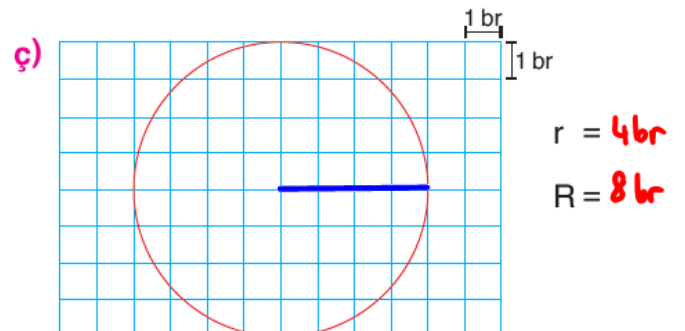
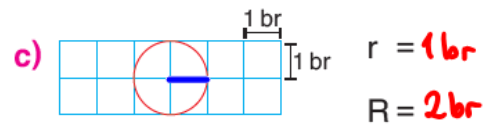
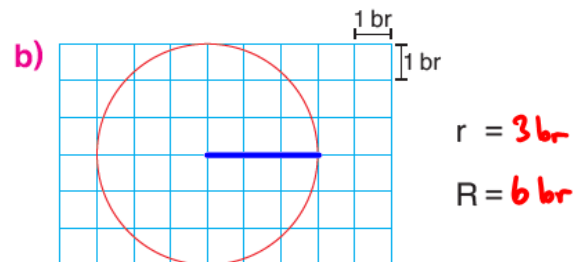
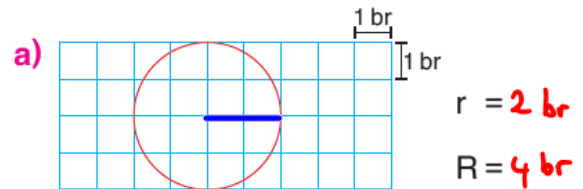
c)  $R = 4 \text{ cm}$ ,  $r = \dots 2 \text{ cm}$  ç)  $R = 20 \text{ cm}$ ,  $r = \dots 10 \text{ cm}$

*Yarıçap, çapın yarısıdır.*

25) Aşağıdaki birim kareli zemine merkezi M noktası olacak şekilde çapı 4 br, 6 br ve 8 br olan çemberler çizin.



26) Aşağıda birim kareli zeminde verilen çemberlerin merkezini belirleyerek, çap ve yarıçap uzunluklarını bulunuz.

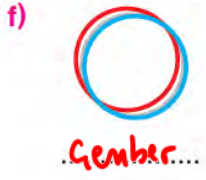




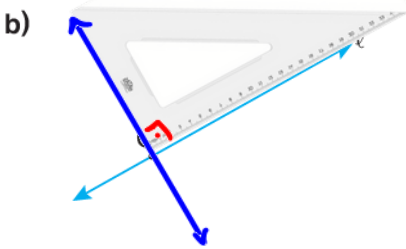
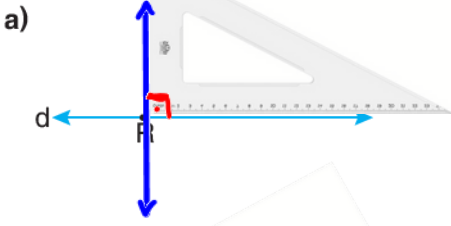
## MATEMATİK



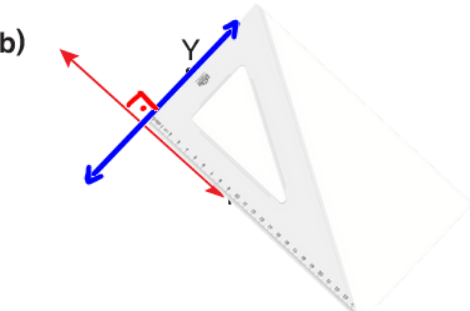
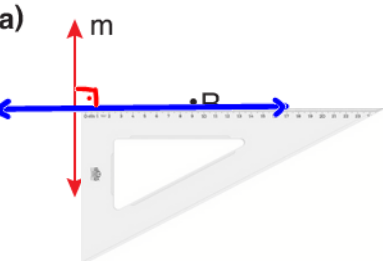
27) Aşağıda verilen şekilleri çember ve daire olarak sınıflandırınız.



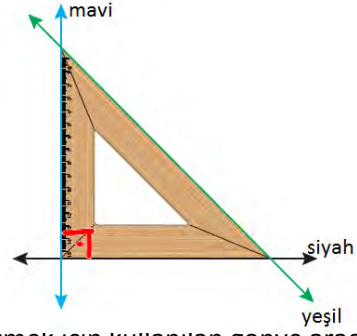
28) Aşağıda verilen doğrulara üzerindeki noktadan bir dikme çizir



29) Aşağıda verilen doğrulara dışındaki bir noktadan dikme çiziniz.



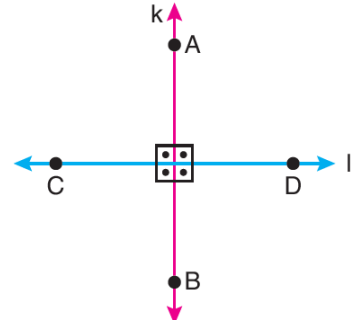
30)



Dikme çizmek için kullanılan gonye aracı verilmiştir. Görsele göre aşağıda verilen ifadelerden doğru olanların başına D, yanlış olanların başına Y yazınız.

- a) **D** Mavi doğru ile siyah doğru birbirine diktir.  
b) **Y** Yeşil doğru ile siyah doğru birbirine diktir.  
c) **D** Mavi doğru ile siyah doğru arasındaki açı  $90^\circ$  dir.

31)

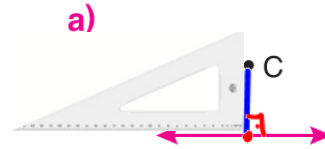


Yukarıda k ve l doğruları birbirine diktir. Buna göre aşağıda verilen ifadelerin doğru olanların başına D, yanlış olanların başına Y yazınız.

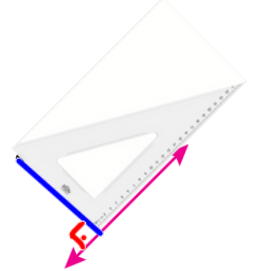
- a) **D**  $k \perp l$   
b) **D**  $AB \perp CD$   
c) **D**  $[AB] \perp [CD]$   
ç) **D** İki doğru dik olarak kesişirse dört tane dik açı oluşur.  
d) **Y** İki doğru kesişince oluşan açılar eşit ise doğrular diktir.  
e) **D**  $[AB] \perp l$   
f) **D**  $[CD] \perp k$
- 90°'nin hepsi eşit olsaydı doğru olurdu.*

32) Aşağıda verilen doğrulara belirtilen noktalardan en kısa doğru parçalarını gonye ile çiziniz.

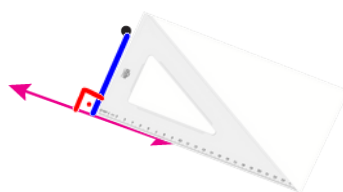
a)



c)



b)





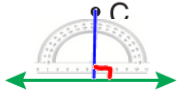


## MATEMATİK

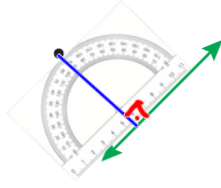


33) Aşağıda verilen doğrulara belirtilen noktalardan en kısa doğru parçalarını açıölçer ile çiziniz.

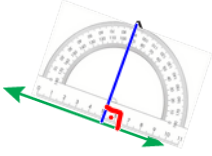
a)



c)

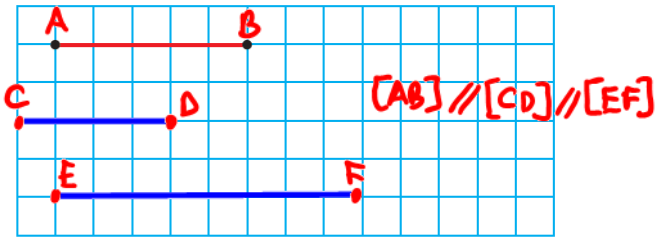


b)

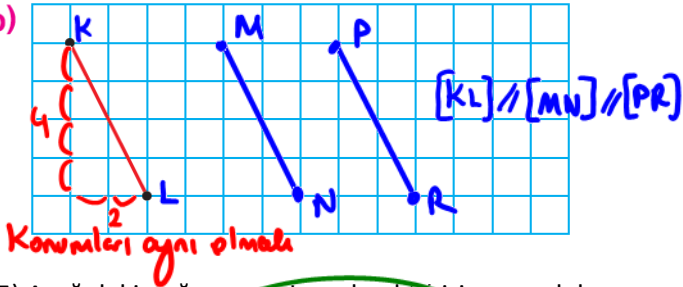


34) Aşağıdaki doğru parçalarına paralel doğru parçaları çiziniz.

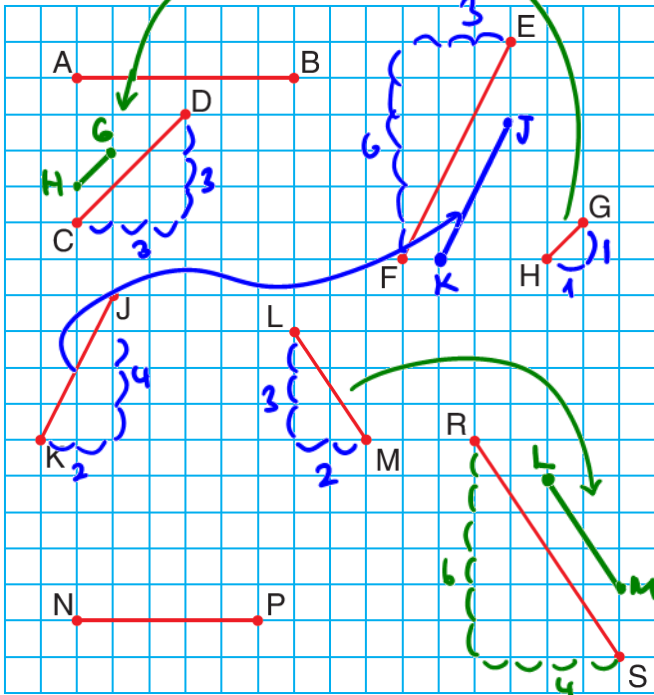
a)



b)



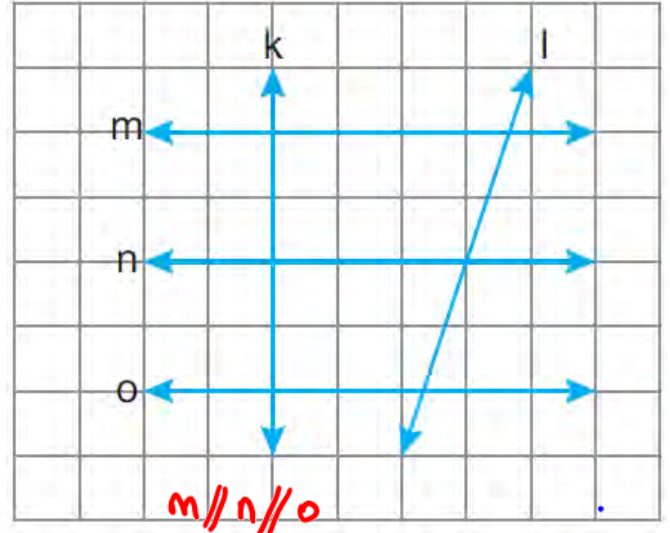
35) Aşağıdaki doğru parçalarından birbirine paralel olanları belirleyip, sembolle gösteriniz.



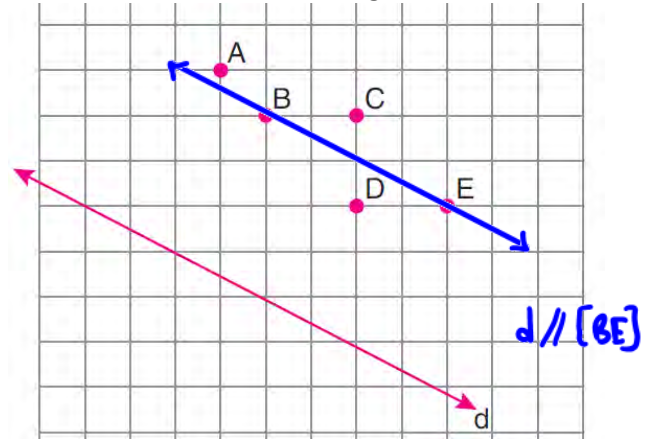
$[AB] // [NP]$   $[KL] // [FE]$   $[RS] // [LM]$

$[CD] // [HG]$

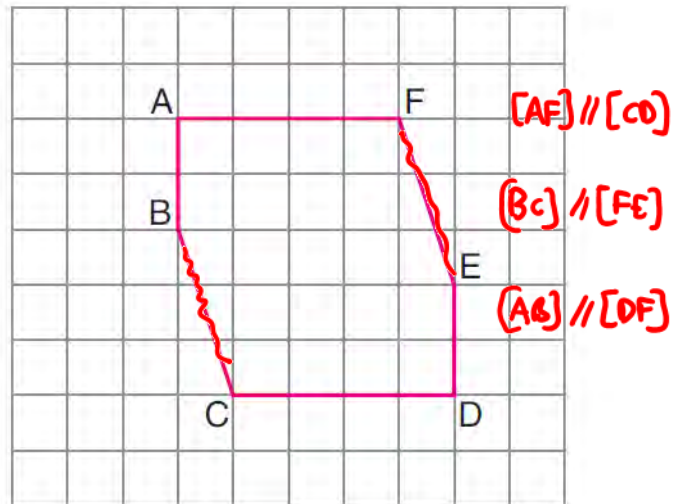
36) Aşağıda verilen şekle göre birbirine paralel olan doğruları yazınız.



37) Aşağıda kareli kâğıt üzerine çizilmiş d doğrusu ve A, B, C, D, E noktaları verilmiştir. d doğrusuna paralel olan ve bu noktaların ikisinden geçen doğruyu çiziniz. Parallellik durumunu sembolle gösteriniz.



38) Aşağıda verilen şekle göre birbirine paralel olan doğru parçalarını yazınız.





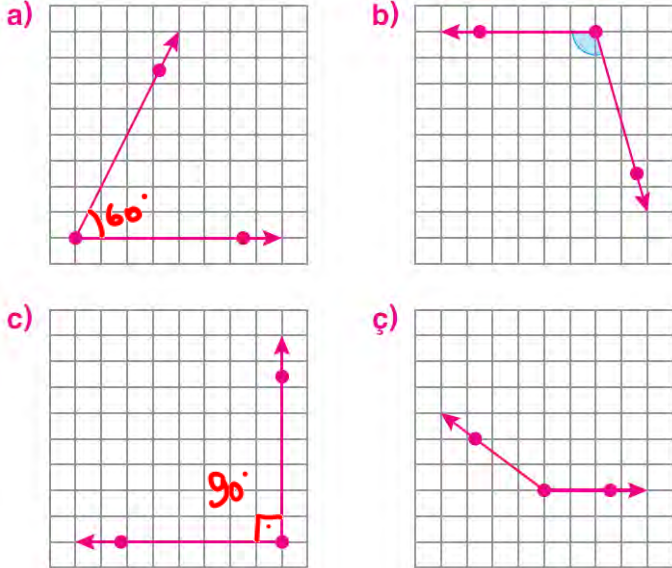
# MATEMATİK



39) Aşağıda verilen ifadelerdeki boşlukları uygun ifadelerle doldurunuz.

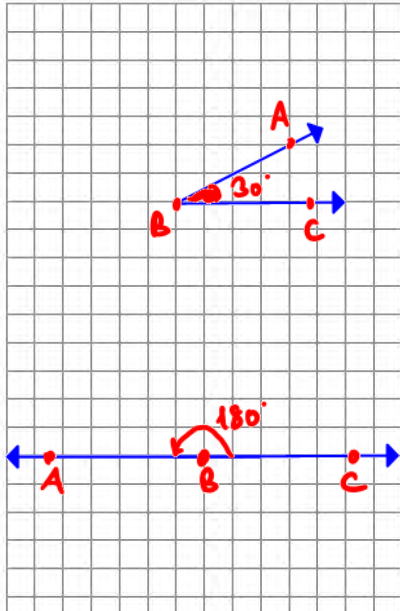
- a) İki doğru birbiriyle 90 derecelik açı ile kesişiyorsa bu doğrulara **dik kesişen** doğrular denir.
- b) İki doğru arasındaki mesafe hiç değişmiyorsa bu doğrular **paralel** sembolüyle gösterilir.
- c) İki doğru birbirine dik ise, **dik** sembolü ile gösterilir.
- ç) Aynı düzlemde olup hiçbir ortak noktası olmayan doğrular **paralel** doğrulardır.
- d) Paralel doğruların birbirine olan uzaklığı her zaman **aynıdır**.
- e) Paralel doğrular arasındaki en kısa mesafelerin eşit olup olmadığını ölçmek için en uygun araç **gönyedir**.

40) Aşağıdaki açıları açıölçerle ölçünüz.

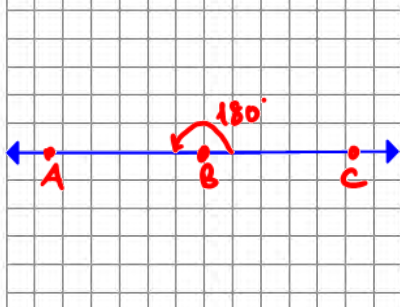


41) Aşağıda ölçüsü verilen açıları cetvel ve açıölçer yardımıyla çizin.

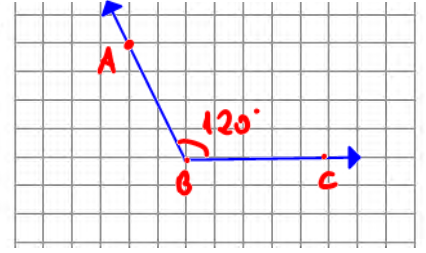
a)  $m(\widehat{ABC}) = 30^\circ$



b)  $m(\widehat{ABC}) = 180^\circ$



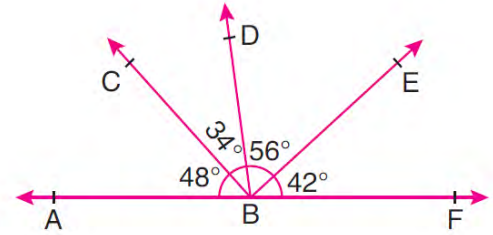
c)  $m(\widehat{ABC}) = 120^\circ$



42) Aşağıdaki boşlukları doldurunuz.

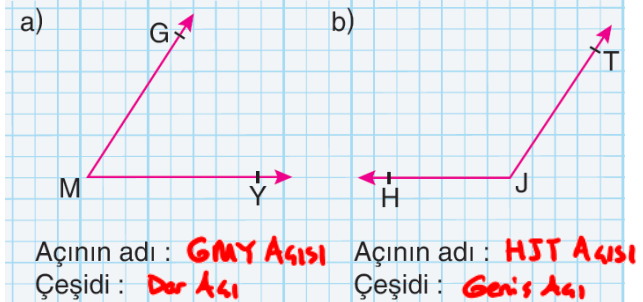
- a) Ölçüsü  $90^\circ$  olan açıya **dik açı** denir.
- b) Ölçüsü  $0^\circ$  ile  $90^\circ$  arasında olan açılara **dar açı** denir.
- c) Açılar 3 harfle isimlendirilirken **köşedeki** ortaya yazılır.
- ç) K açısının ölçüsü sembolle **K** şeklinde gösterilir.

43) Aşağıda verilen açıların çeşitlerini yazınız



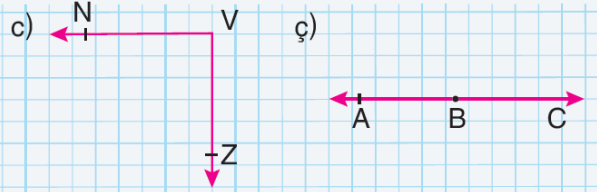
- a) ABC açısı →  **$m(\widehat{ABC}) = 48^\circ$  Dar Açı**
- b) CBE açısı →  **$m(\widehat{CBE}) = 90^\circ$  Dik Açı**
- c) ABE açısı →  **$m(\widehat{ABE}) = 138^\circ$  Geniş Açı**
- ç) FBD açısı →  **$m(\widehat{FBD}) = 98^\circ$  Geniş Açı**
- d) EBF açısı →  **$m(\widehat{EBF}) = 42^\circ$  Dar Açı**
- e) EBD açısı →  **$m(\widehat{EBD}) = 56^\circ$  Dar Açı**

44) Aşağıda verilen açıların isimlerini ve çeşidini yazınız.



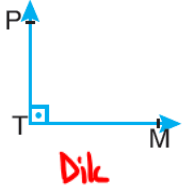


# MATEMATİK



Açının adı : **NVZ Açısı** Açının adı : **ABL Açısı**  
 Çeşidi : **Dik Açı** Çeşidi : **Doğru Açı**

45) Aşağıda bazı açıların ölçüleri verilmiştir. Ölçülere göre açının adını ilgili kutucuğun içine yazınız.



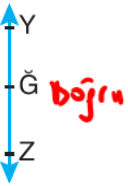
**Dik**



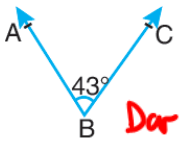
**Geniş**



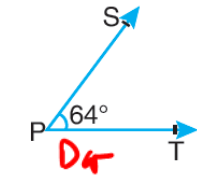
**Doğru**



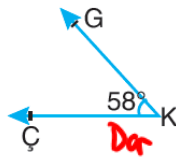
**Doğru**



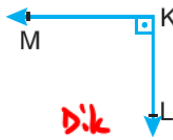
**Dar**



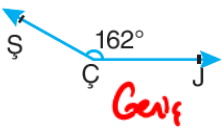
**Dar**



**Dar**



**Dik**



**Geniş**



**Geniş**



**Dik**



**Geniş**

a) **Dar Açı**  
 $\widehat{SPT}$   $\widehat{GKÇ}$   
 $\widehat{ABL}$

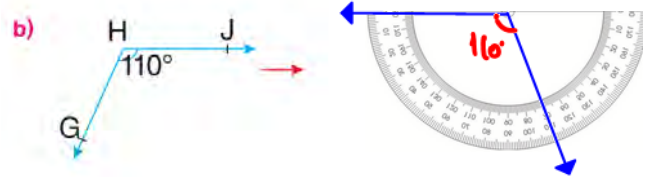
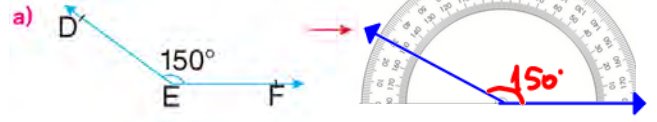
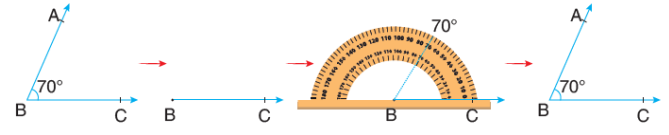
b) **Dik Açı**  
 $\widehat{PTM}$   $\widehat{MKL}$   
 $\widehat{MHD}$

c) **Geniş Açı**  
 $\widehat{YZV}$   $\widehat{ŞÇJ}$   
 $\widehat{ORM}$   $\widehat{DRN}$

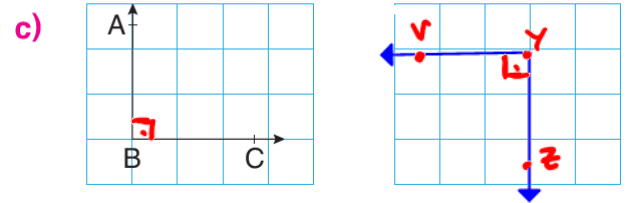
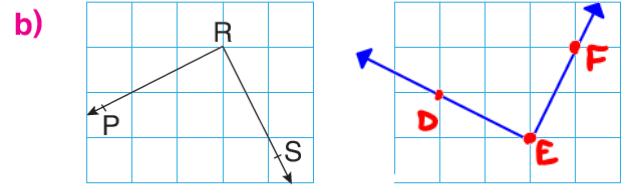
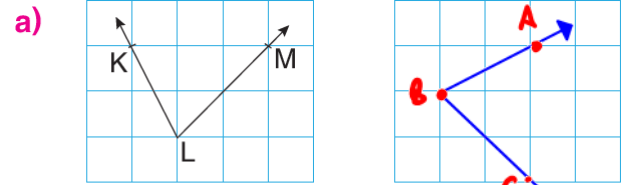
d) **Doğru Açı**  
 $\widehat{VEA}$   $\widehat{YGZ}$

46) Aşağıda verilen açılara eş olan açıları açı ölçer yardımıyla çiziniz.

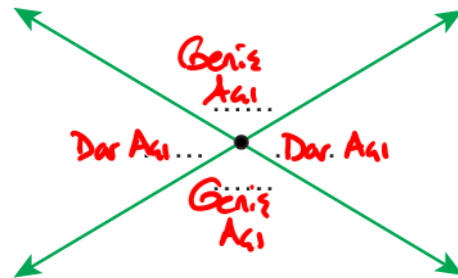
**Örnek:**



47) Aşağıda verilen açılara eş açılar çiziniz. **Konumlara göre çizilir.**



48) Aşağıda görselde verilen açıların gönye yardımı ile açı türlerini (dar, dik, geniş) yazınız.



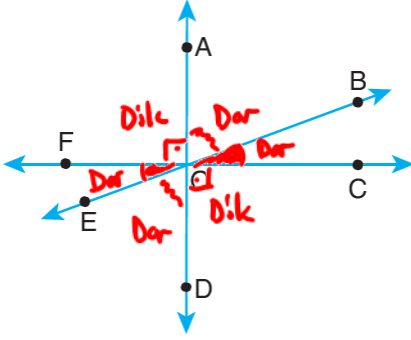




## MATEMATİK

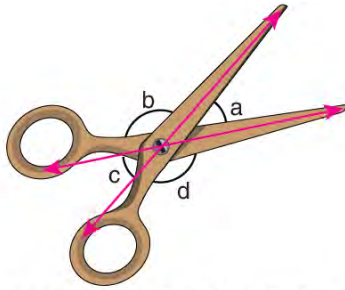


49) Aşağıda görselde verilen doğrular arasındaki açıların gönye yardımı ile açı türlerini belirleyip sayılarını yazınız.



Dar	Dik	Geniş
4	2	—

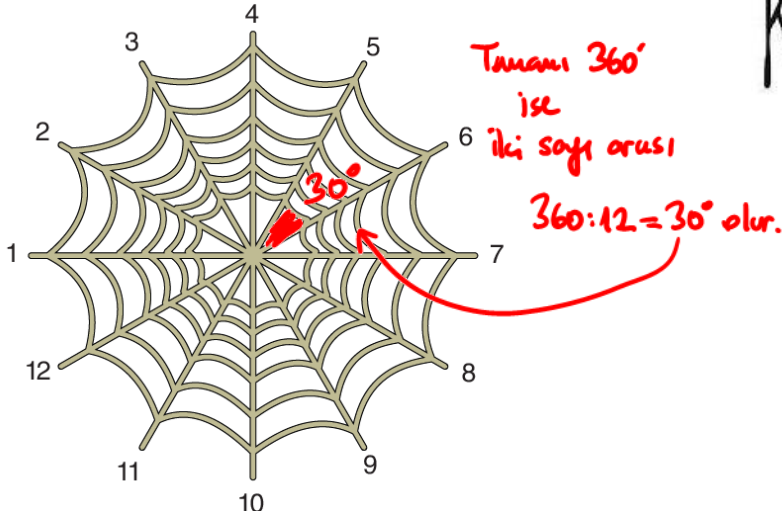
50) Aşağıda bir makasın açık durumdaki hali ve oluşan açılarının görüntüsü verilmiştir.



Buna göre aşağıda verilen ifadelerin doğru olanlarına "D" yanlış olanlarına "Y" yazınız.

- a) ☒ D b açısı ile d açısı ters açılardır.
- b) ☒ D a açısı ile c açısı eş açılardır. *Ters Açılar eşitir.*
- c) ☒ Y. a açısı ile b açısı tümler açılardır. *Bütünlerdir.*
- ç) ☒ D c açısı ile b açısı bütünler açılardır.
- d) ☒ Y. a açısı ile d açısı komşu tümler açılardır. *Komşu bütünlerdir.*
- e) ☒ Y. b açısı ile d açısının toplamı  $180^\circ$  dir.

51) Aşağıda ardışık açıları eş olan bir örümcek ağı verilmiştir. Verilen örümcek ağındaki sayılarla numaralandırılmış ipler arasındaki açılara göre aşağıda verilen soruları cevaplayınız.



a) 1 ve 2 numaralı ipler arasındaki açının ölçüsü kaç derecedir?

30°

b) 4 ve 8 numaralı ipler arasındaki açının ölçüsü nedir?

120°

c) 7 ve 9 numaralı ipler arasındaki açının ters açısı hangi numaralı ipler arasındadır?

60°

ç) 10 ve 12 numaralı ipler arasındaki açının tümleri kaç derecedir?

60°

d) 2 ve 6 numaralı ipler arasındaki açının bütünleri kaç derecedir?

120°

e) 1 ve 5 numaralı ipler arasındaki açının komşu bütünleri hangi numaralı ipler arasındadır?

120°

f) 6 ve 8 numaralı ipler arasındaki açının komşu bütünleri hangi numaralı ipler arasındadır?

60° 8 ile 9 veya 5 ile 6



KENDİNE GÜVEN.  
(DÜŞÜNDÜĞÜNDEN DAHA İYİSİNİ YAPABİLİRSİN.)