

2024 - 2025 E T M - Ö RET M YILI 5.SINIF MATEMATİK DERS YAZILIYA HAZIRLIK
SORULARI

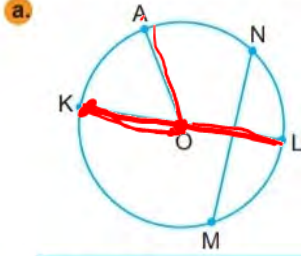
AD-SOYAD:

PUAN:

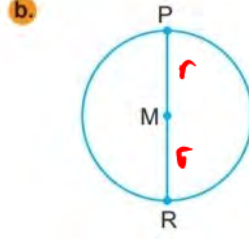
NUMARA:

1.

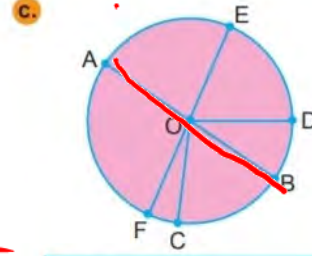
1. Aşağıda verilen çember ve dairelerin temel elemanlarını belirtiniz.



Çemberin Merkezi: O
Çemberin Yarıçapı: $[OK], [OL], [OA]$
Çemberin Çapı: $[KL]$



Çemberin Merkezi: M
Çemberin Yarıçapı: $[MP], [MR]$
Çemberin Çapı: $[PR]$



Dairenin Merkezi: O
Dairenin Yarıçapı: $[OA], [OB], [OC]$
Dairenin Çapı: $[AB], [EC]$

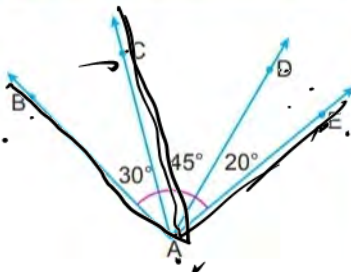
2.

2. Aşağıda verilen tabloda boş bırakılan yerleri uygun bir şekilde doldurunuz.

Adı	Symbol ile gösterim	Geometrik çizim
T noktası	T	
AB doğru parçası	$[AB]$	
xy ışını	\overrightarrow{XY}	
d doğrusu	d	
LK ışını	\overrightarrow{KL}	
Uzunluğu 3 cm olan YA doğru parçası	$ YA = 3\text{ cm}$	

3.

3. Verilen şekilde komşu olan açıları yazınız.



- a. $\angle BAC - \angle CAD$
b. $\angle CAD - \angle DAE$
c. $\angle BAD - \angle DAE$
d. $\angle BAC - \angle CAE$

4. Verilen şekilde birbirine eşit olan açıları ifade ediniz.



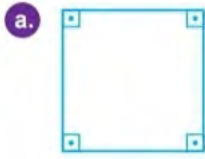
- a. $\angle DOB = \angle AOC$
b. $\angle AOD = \angle COB$

Ters Açılar.

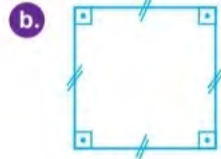


4.

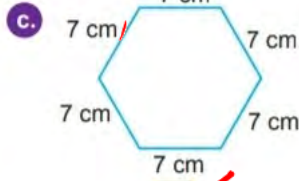
5. Verilen çokgenlerden düzgün çokgen olanlara "✓", olmayanlara "✗" yazınız.



✗



✓

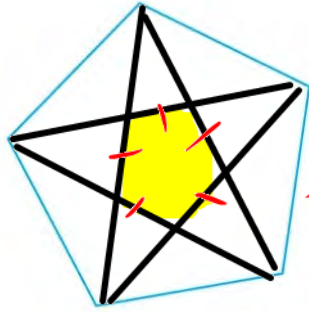


✓



✓

5.

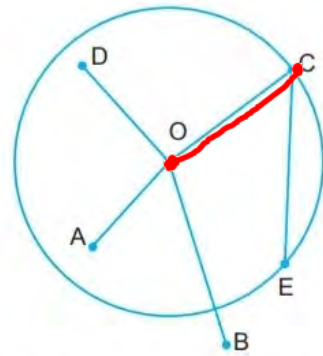


Yukarıda verilen düzgün beşgenin bütün köşegenle-
ri çizilecektir.

Bu işlemin sonunda şeklin merkezinde oluşan
yeni çokgen için ne söylenebilir?

- A) Beşgen oluşur. B) Dörtgen oluşur.
C) Üçgen oluşur D) Altıgen oluşur.

7.

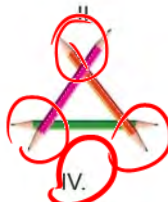
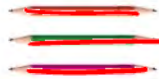
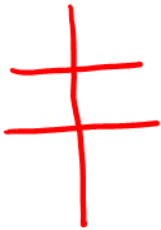


Yukarıda verilmiş O merkezli çemberin yarıçapı
aşağıdakilerden hangisidir?

- A) [OA] B) [CE] C) [OC] D) [OB]

6.

3 doğru konum

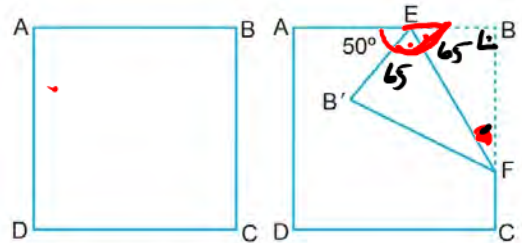


Yukarıda üç eş kalemle doğruların birbirine göre ko-
numları modellenmiştir.

Buna göre yapılan modellemelerden birisi han-
gisi olamaz?

- A) İki doğru birbirine paralel iken diğeri bunları dik
keser.
B) Üç doğru bir noktada kesişir. III
C) Üç doğru paralel olabilir. I
D) Üç doğru ikişer ikişer kesişebilir. II

8.



Kare şeklindeki bir kâğıdın ucu yukarıdaki gibi kat-
lanıyor.

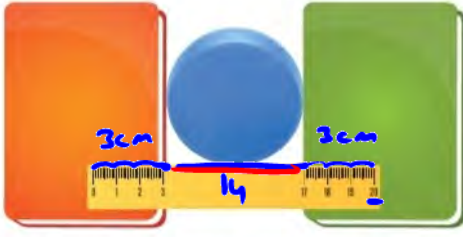
$m(\widehat{AEB}) = 50^\circ$ olduğuna göre $m(\widehat{EFB})$ kaç de-
recedir?

- A) 40 B) 35 C) 30 D) 25

$$\begin{array}{r} 180 \\ - 50 \\ \hline 130 \end{array} \quad \begin{array}{r} 130 \\ \times 2 \\ \hline 260 \end{array} \quad \begin{array}{r} 90 \\ + 65 \\ \hline 155 \end{array} \quad \begin{array}{r} 180 \\ - 155 \\ \hline 25 \end{array}$$



9.



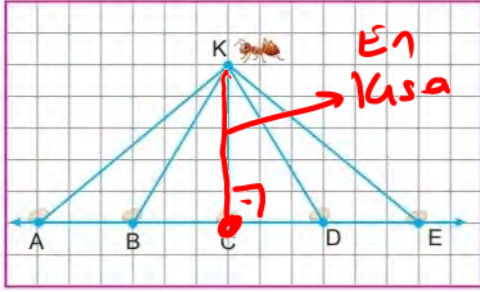
Yukarıda iki kitap arasına yerleştirilmiş daire şeklindeki bir kapak ve 20 cm'lik cetvel verilmiştir.

Cetvelin kitaplar üzerinde kalan bölümleri şekildedeki gibi olduğuna göre bu kapağın yarıçapı kaç santimetredir?

- A) 5 B) 7 C) 9 D) 14

$$20 - 6 = 14 \quad 14 - 6 = 14 \quad R = 14 \quad r = 7$$

10.

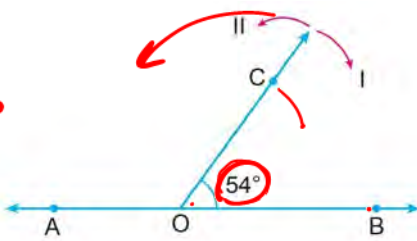


K noktasında yuvası bulunan bir karınca A, B, C, D ve E noktalarında bulunan özdeş yemlerden birini yuvasına taşımıştır.

Karınca bu iş için en az enerjiyi harcadığına göre hangi noktada bulunan yemi yuvasına taşımıştır?

- A) B B) C C) D D) E

11.



$$90 - 54 = 36$$

$$54 - 36 = 18$$

$$\text{Tümle} = 90$$

$$\text{Bütün} = 180$$

Yukarıda verilen şekilde [OC'nin oklar yönünde yeni açıları oluşturacak şekilde gerektiği kadar konumu değiştirilmektedir.

$m(\widehat{BOC}) = 54^\circ$ dir ve A, O, B noktaları doğrudur.

$m(\widehat{BOC})$ 'nin tümlelerini bulmak için [OC'nin I nolu yönde en az hareket etmesi gereken açı A°, 18

$m(\widehat{BOC})$ 'nin bütünlerini bulmak için [OC'nin II nolu yönde en az hareket etmesi gereken açı B° olsun. 72°

Verilenlere göre B-A kaç derecedir?

- A) 144 B) 80 C) 72 D) 54

$$72 - 18 = 54$$

12.



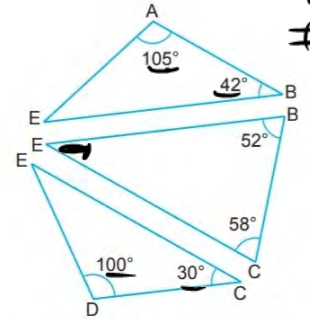
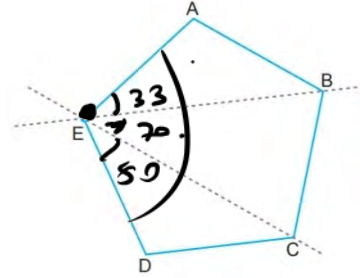
Yukarıda bir açının oluşturulma adımları verilmiştir.

Buna göre aşağıdakilerden hangisi 4. Adıma ait cevap olamaz?

- A) \widehat{MKL}
C) \widehat{K}

- B) \widehat{KML}
D) \widehat{KLM}

13.



$$\begin{array}{r} 105 \\ + 42 \\ \hline 147 \end{array} \quad \begin{array}{r} 180 \\ - 147 \\ \hline 33 \end{array}$$

$$\begin{array}{r} 52 \\ + 52 \\ \hline 104 \end{array} \quad \begin{array}{r} 180 \\ - 104 \\ \hline 76 \end{array}$$

$$\begin{array}{r} 30 \\ + 30 \\ \hline 60 \end{array} \quad \begin{array}{r} 180 \\ - 60 \\ \hline 120 \end{array}$$

Yukarıda verilen beşgen kesikli çizgiler boyunca kesilmiş ve oluşan üçgenlerin açıların ölçüsü verilmiştir.

Buna göre beşgenin E köşesindeki açının ölçüsü kesilmeden önce kaç derecedir?

- A) 108 B) 138 C) 143 D) 153

$$50 + 70 + 33 = 153$$

14.

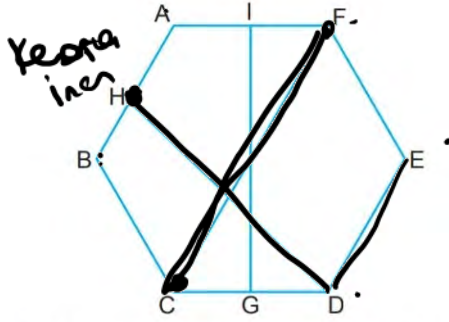
Bir doğru parçasını orta noktası etrafında 180° döndürürsek doğru parçasının zeminde taradığı bölge ile ilgili hangisi doğrudur?

- A) Üçgen
C) Yarım çember

- B) Kare
D) Daire



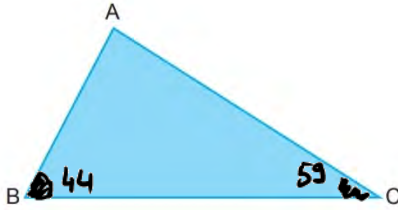
15.



Yukarıda verilen çokgen ile ilgili aşağıdakilerden hangisi yanlıştır?

- A) Çokgenin köşeleri D, E, F, A, B ve C'dir. +
 B) [AB] ve [DE] çokgenin kenarlarıdır. +
 C) 6 tane iç açısı, 6 tane dış açısı ve 6 tane kenarı vardır. +
 D) [DH] bu çokgenin köşegenidir.

16.



Yukarıda tüm iç açıları derece cinsinden doğal sayı olan üçgen ile ilgili;

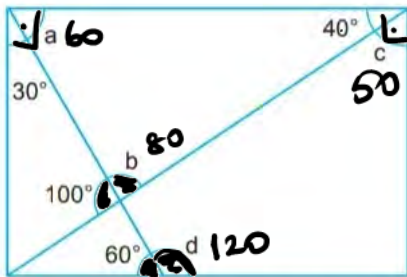
- B açısının iki katı dar açıdır.
- C açısının üç katı geniş açıdır.

Buna göre A açısının ölçüsü en az kaç derecedir?

- A) 105 B) 104 C) 77 D) 76

$$\begin{array}{r} 44 \\ + 59 \\ \hline 103 \end{array}$$

17.



Yukarıda bir dikdörtgen ve bu dikdörtgen içerisindeki bazı tümler ile bütünler açılar gösterilmiştir.

Verilenlere göre aşağıdakilerden hangisi a, b, c veya d'nin ölçüsü olamaz?

- A) 120° B) 80° C) 60° D) 40°

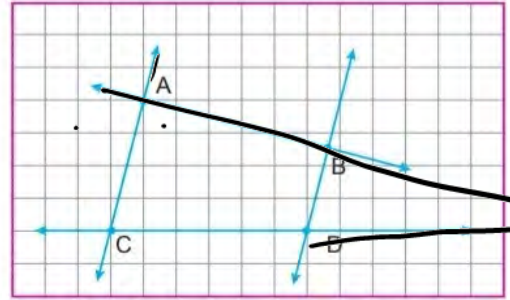
18.

Açı	Tümleleri	Bütünleri
48°	42	132
72	18	108°
30	60°	150

Yukarıdaki tabloya göre boyalı yerlere aşağıdaki-lerden hangisi yazılamaz?

- A) 18° B) 72° C) 132° D) 150°

19.



Yukarıda verilen şekle göre,

I. $AC \parallel BD$ D

II. $AB \perp CD$ y

III. $AB \perp AC$ D

IV. $AB \parallel CD$ y

verilenlerden hangisi ya da hangileri doğrudur?

- A) Yalnız I B) I ve III
 C) I, II ve III D) I, II, III ve IV



1. Adım Yarçapı 20 cm olan çemberi çiziniz.

2. Adım Yarçapı 8 cm olan çemberi çiziniz.

3. Adım Çemberleri bir noktada birbirine temas edecek şekilde konumlandırınız.

4. Adım Çemberlerin merkezleri arasındaki uzaklığın alabileceği en büyük ve en küçük değerleri bulunuz.

5. Adım Bu değerlerin farkını bulunuz.

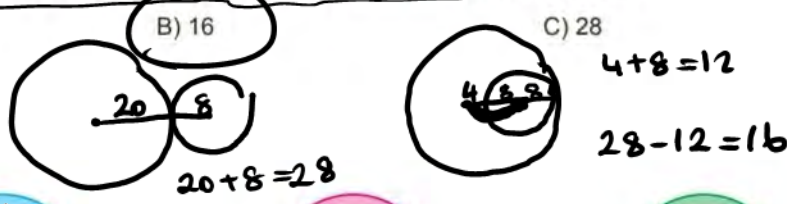
Yukarıda verilen adımlar takip edilirse 5. Adımda bulunacak sonuç kaç olur?

A) 12

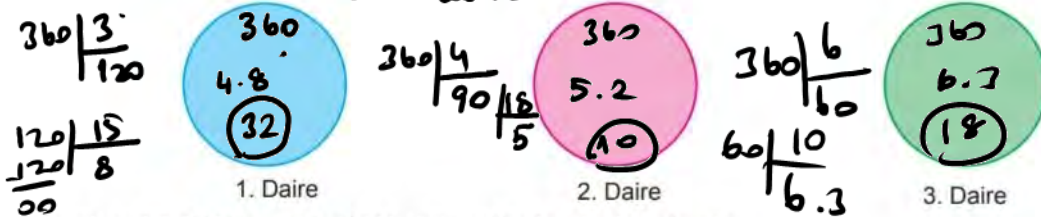
B) 16

C) 28

D) 40



21.

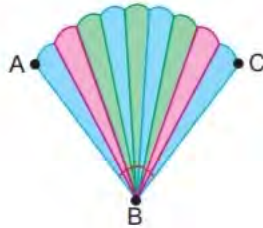


Semih eş büyüklükte renkleri farklı daire şeklinde 3 karton almıştır.

- 1. Daireyi 3 eş dilime ayırdıktan sonra dilimlerden birini tekrardan 15 eş dilime ayır ve bu dilimlerden 4 tane al.
- 2. Daireyi 4 eş dilime ayırdıktan sonra dilimlerden birini tekrardan 18 eş dilime ayır ve bu dilimlerden 2 tane al.
- 3. Daireyi 6 eş dilime ayırdıktan sonra dilimlerden birini tekrardan 10 eş dilime ayır ve bu dilimlerden 3 tane al.

Semih yukarıda verilen görevleri yaptıktan sonra aldığı eş dilimleri üst üste gelmeyecek şekilde aşağıdaki gibi birleştirmiştir.

$$32 + 10 + 18$$



Verilenlere göre \widehat{ABC} 'nin ölçüsü kaç derece olur?

A) 80

B) 70

C) 60

D) 50



22.

Üçgen ve Çeşitleri	Açılarına Göre			Kenarlarına Göre		
	Dar Açılı	Dik Açılı	Geniş Açılı	Çeşitkenar	İkizkenar	Eşkenar
			✓	✓		
		✓			✓	
			✓		✓	

Yukarıdaki tabloda verilen üçgenler, özelliklerine uygun olan yerlere "✓" atılarak sınıflandırılmıştır.

Buna göre yapılan sınıflandırmada kaç tane "✓" sembolünün yeri yanlış verilmiştir?

A) 1

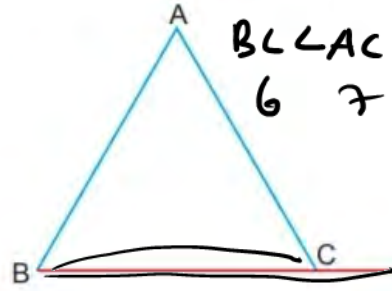
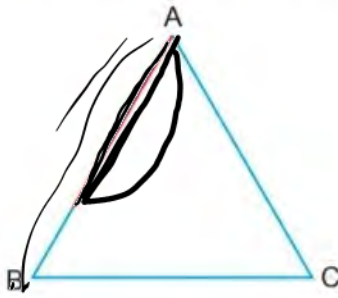
B) 2

C) 3

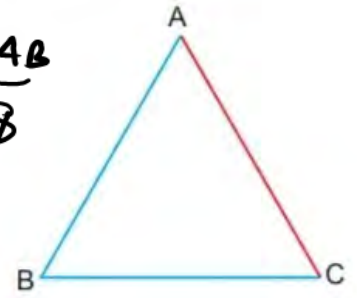
D) 4

23.

Esnetmeyen kırmızı renkli bir ip ile \widehat{ABC} 'nin kenarları aşağıdaki gibi ölçülüyor.



$BC < AC < AB$
6 7 8



Buna göre \widehat{ABC} 'nin kenar uzunlukları aşağıdakilerden hangisi olabilir?

	AB kenarı (cm)	BC kenarı (cm)	CA kenarı (cm)
A) ✓	4	7	6
B) ✓	7	6	7
C) ✓	8	6	7
D)	9	8	7

