



7.SINIF 1. YAZILI

YAZILI HAZIRLIK ÇALIŞMASI

FEN BİLİMLERİ



1) Uzay arařtırmalarının teknolojik geliřmeler sayesinde gnlk hayata kazandırdığı araçları yazınız.

2) Gzlemevleri kurulacak yerlerin seiminde dikkat edilecek hususlar nelerdir?

3)Yapay uyduların hizmet alanları nelerdir?

4) Hcre organellerinin karřısına grevlerini yazınız.

Organel İsmi	Organelin Grevi
Ribozom	
Mitokondri	
Koful	
Lizozom	
Kloroplast	
Sentrozom	
Golgi cisimciğı	
Endoplazmik Retikulum	

5)

1. Kardeş kromatitler birbirinden ayrılarak hücrenin karşılıklı kutuplarına çekilir.
2. Kromatin iplikler kısalıp kalınlaşarak kromozomlara dönüşür.
3. Çekirdek zarı ve çekirdekçik tekrar oluşur. Sitoplazma bölünmesi başlayarak iki tane birbirinin aynısı olan hücre oluşur.
4. DNA kendini eşler.
5. Kromozomlar iğ ipliklerine tutunarak hücrenin ortasına tek sıra halinde dizilir.

Yukarıda mitoz bölünme evrelerinde gerçekleşen olaylar karışık olarak verilmiştir. Aşağıdaki boşluğa olayları gerçekleşme sırasına göre yazınız.

6)

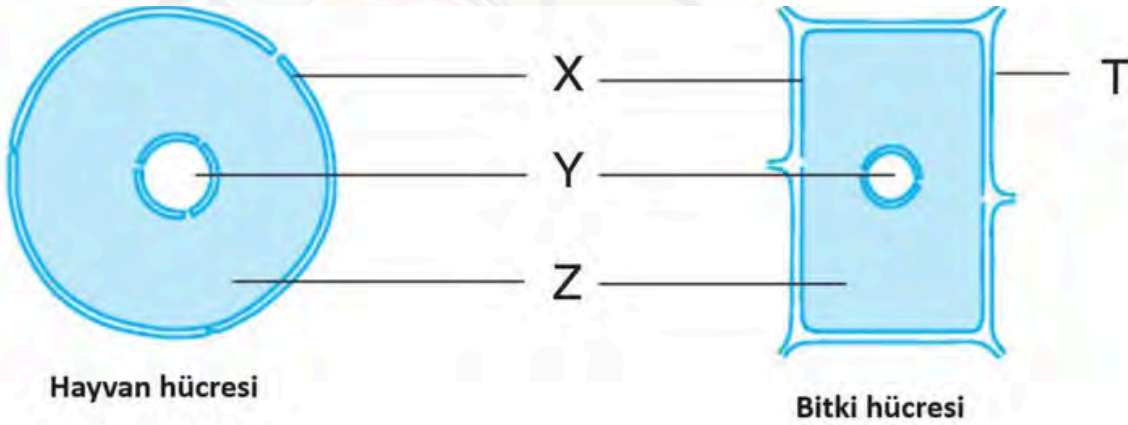
Aşağıda harflerle temsil edilen kutucuklara bir yıldızın yaşam döngüsü karışık olarak yazılmıştır.

a	b	c	d	e
Gezegensimsi bulutsu	Kırmızı dev	Küçük kütleli yıldız	Beyaz cüce	Bulutsu (Nebula)

Buna göre küçük kütleli yıldızların yaşam döngüsünü kutucukların harflerini kullanarak sırasıyla yazınız

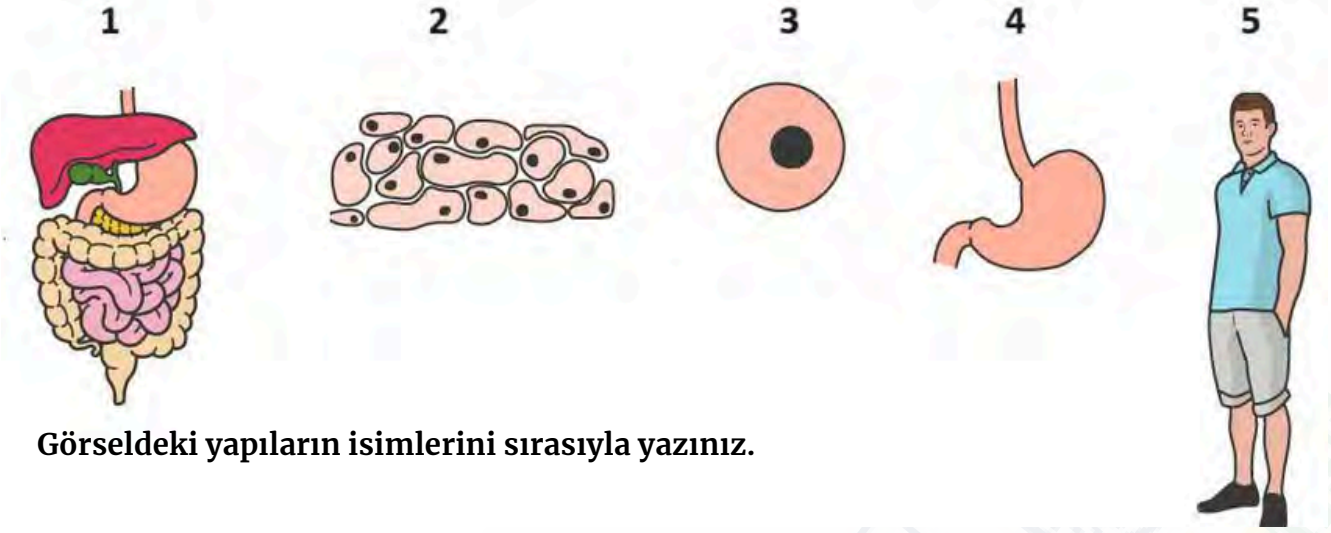
7).

Bitki ve hayvan hücrelerine ait model üzerinde bazı yapılar harflerle gösterilmiştir.



Harflerle belirtilen yapıların isimlerini yazınız.

8) Vücudumuzda farklı büyüklüklere sahip yapılara ait görseller numaralandırılarak aşağıda verilmiştir.



a. Görseldeki yapıların isimlerini sırasıyla yazınız.

b. Bu yapıları basitten karmaşığa doğru sıralanmasını görsellerin numaralarını kullanarak yazınız.

9) Aşağıda hücrenin temel kısımları olan hücre zarı, sitoplazma ve çekirdeğe ait özellikler verilmiştir. Verilen özelliklerin hücrenin hangi temel kısmına ait olduğunu ilgili yere yazınız.

1. Canlı, esnek seçici geçirgen ve çok ince bir yapıya sahiptir.
2. Yumurta akı kıvamında yarı akışkan yapıdadır.
3. Hücreye belirli bir şekil vererek hücreyi dış etkenlerden korur.
4. İçinde su, karbonhidrat, protein, yağ, enzim, hormon oksijen gibi maddeler bulundurulur.
5. Hücrenin yönetim ve denetim merkezidir.
6. Hücrelerin en dış kısmında bulunur ve hücrenin sınırlarını belirler.
7. Sayısı genellikle bir tanedir.
8. İçinde organel adı verilen yapıların bulunduğu kısımdır.

Hücre zarı

Sitoplazma

Çekirdek

1- Uzay arařtırmalarının teknolojik geliřmeler sayesinde gnlk hayata kazandırdığı araçları yazınız.

- a)Termometre
- b)Teflon tava
- c)Bebek maması
- d)GPS

2) Gzlemevleri kurulacak yerlerin seėiminde dikkat edilecek hususlar nelerdir?

- a)) Iřık kirliliėinden uzak yer
- b) Rakımı fazla olan yer
- c) Bulutsuz gece sayısı fazla olan yer
- d) Deprem kuřaklarından uzak yer
- e) Havanın neminin az olduėu yer

3)Yapay uyduların hizmet alanları nelerdir?

- a)) Haberleřme
- b) İletiřim
- c) Hava durumu tahmini
- d) Televizyon yayını
- e) GPS

4) Hcre organellerinin karřısına grevlerini yazınız.

Organel İsmi	Organelin Grevi
Ribozom	Protein sentezi yapar.
Mitokondri	Enerji retir.
Koful	Madde depo eder.
Lizozom	Hcre iėi sindirim yapar.
Kloroplast	Fotosentez yapar.
Sentrozom	Hcre blnmesinde grevlidir.
Golgi cisimciėi	Salgı maddesi retir.
Endoplazmik Retikulum	Hcre iėinde madde tařır.

5)

1. Kardeş kromatitler birbirinden ayrılarak hücrenin karşılıklı kutuplarına çekilir.
2. Kromatin iplikler kısalıp kalınlaşarak kromozomlara dönüşür.
3. Çekirdek zarı ve çekirdekçik tekrar oluşur. Sitoplazma bölünmesi başlayarak iki tane birbirinin aynısı olan hücre oluşur.
4. DNA kendini eşler.
5. Kromozomlar iğ ipliklerine tutunarak hücrenin ortasına tek sıra halinde dizilir.

Yukarıda mitoz bölünme evrelerinde gerçekleşen olaylar karışık olarak verilmiştir. Aşağıdaki boşluğa olayları gerçekleşme sırasına göre yazınız.

4-2-5-1-3

6)

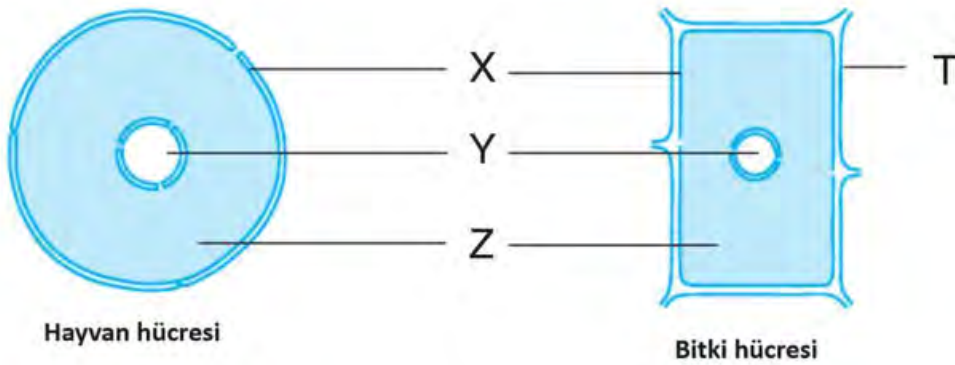
Aşağıda harflerle temsil edilen kutucuklara bir yıldızın yaşam döngüsü karışık olarak yazılmıştır.

a	b	c	d	e
Gezegensimsi bulutsu	Kırmızı dev	Küçük kütleli yıldız	Beyaz cüce	Bulutsu (Nebula)

Buna göre küçük kütleli yıldızların yaşam döngüsünü kutucukların harflerini kullanarak sırasıyla yazınız

e, c, b, a, d

7). Bitki ve hayvan hücrelerine ait model üzerinde bazı yapılar harflerle gösterilmiştir.



Buna göre aşağıdaki soruları cevaplayınız. Harflerle belirtilen yapıların isimlerini yazınız.

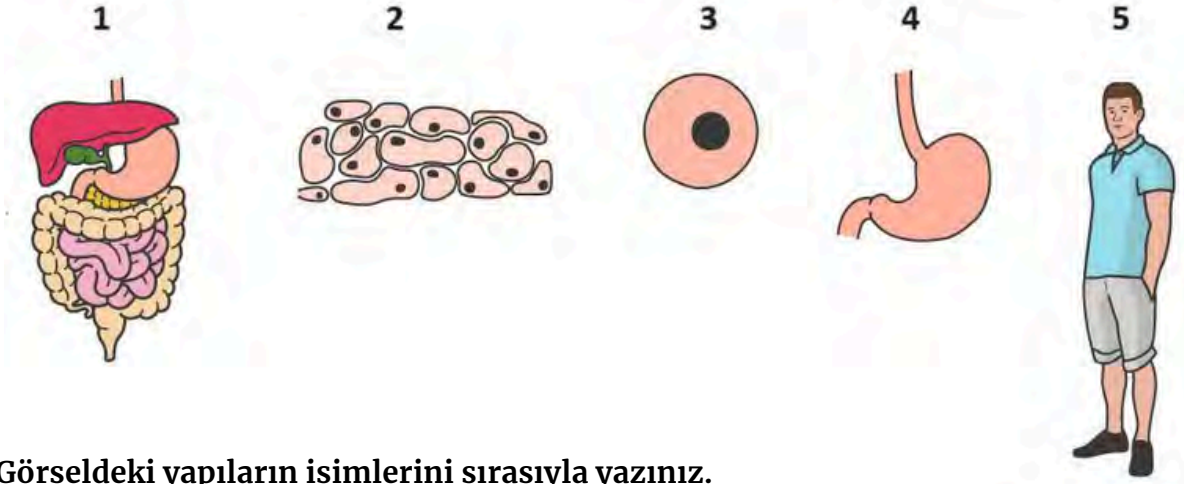
X: Hücre zarı

Y: Çekirdek

Z: Sitoplazma

T: Hücre duvarı

- 8) Vücudumuzda farklı büyüklüklere sahip yapılara ait görseller numaralandırılarak aşağıda verilmiştir.



- a. Görseldeki yapıların isimlerini sırasıyla yazınız.

1. Sistem 2. Doku 3. Hücre 4. Organ 5. Organizma

- b. Bu yapıları basitten karmaşığa doğru sıralanmasını görsellerin numaralarını kullanarak yazınız.

3, 2, 4, 1, 5

- 9) Aşağıda hücrenin temel kısımları olan hücre zarı, sitoplazma ve çekirdeğe ait özellikler verilmiştir. Verilen özelliklerin hücrenin hangi temel kısmına ait olduğunu ilgili yere yazınız.

1. Canlı, esnek seçici geçirgen ve çok ince bir yapıya sahiptir.
2. Yumurta akı kıvamında yarı akışkan yapıdadır.
3. Hücreye belirli bir şekil vererek hücreyi dış etkenlerden korur.
4. İçinde su, karbonhidrat, protein, yağ, enzim, hormon oksijen gibi maddeler bulundurulur.
5. Hücrenin yönetim ve denetim merkezidir.
6. Hücrelerin en dış kısmında bulunur ve hücrenin sınırlarını belirler.
7. Sayısı genellikle bir tanedir.
8. İçinde organel adı verilen yapıların bulunduğu kısımdır.

Hücre zarı

Sitoplazma

Çekirdek

1-3-6

2-4-8

5-7