

adı:
soyadı:

7. sınıf matematik 1.dönem 1.yazılı



8 puan

1. Aşağıdaki verilen toplama tablosundaki ilk satır ve ilk sütundaki sayıların toplamını, o satır ve o sütunda ortak olan kutuya yazınız.

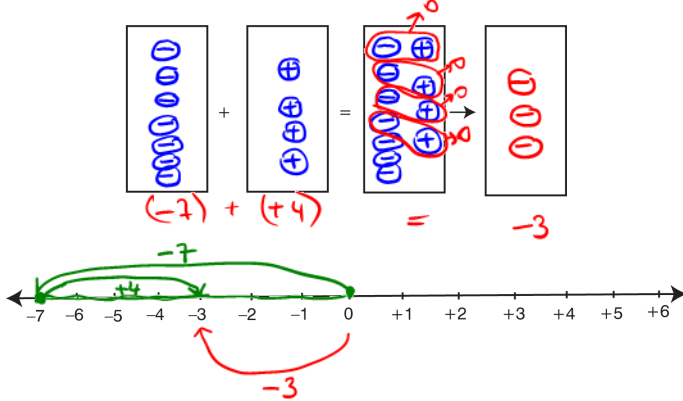
$$(-13) + (+7)$$

+	-13	+9	-11
+7	-6	+16	-4
-4	-17	+5	-15
-6	-19	+3	-17

8 puan

2. Aşağıda verilen toplama işlemini sayma pullarıyla modellemesini yaparak sayı doğrusunda gösteriniz.

$$(-7) + (+4) = ?$$



8 puan

3. Aşağıda verilen çıkarma işlemlerini yapınız.

$$(-13) - (-12) = (-13) + (+12) = -1$$

$$(+27) - (+12) = (+27) + (-12) = +15$$

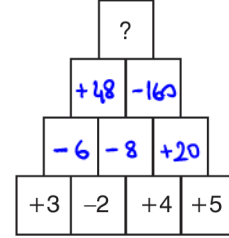
$$(-32) - (+17) = (-32) + (-17) = -49$$

$$(+43) - (-8) = (+43) + (+8) = +51$$

8 puan

4. Aşağıdaki sayı piramidinde altta bulunan iki sayı çarpılarak üstlerindeki ortak kutuya yazılacaktır. Buna göre en üstteki kutuya kaç yazılacaktır?

$$\begin{array}{l} + \cdot + = + \\ - \cdot - = + \\ + \cdot - = - \end{array}$$



$$160 \times 48$$

$$\begin{array}{r} 48 \\ \times 160 \\ \hline 288 \\ 48 \\ \hline 7680 \end{array}$$

$$? = -7680$$

10 puan

5. Aşağıdaki noktalı yerlere verilen işlemlerde kullanılan çarpma işlemi özelliklerini yazınız.

$$0 \cdot (-13) = 0$$

Yutan

$$(+7) \cdot (-12) = (-12) \cdot (+7)$$

Değişme

$$[4 \cdot (-7)] \cdot (-5) = 4 \cdot [(-7) \cdot (-5)]$$

Birlikme

$$(+1) \cdot (-20) = (-20)$$

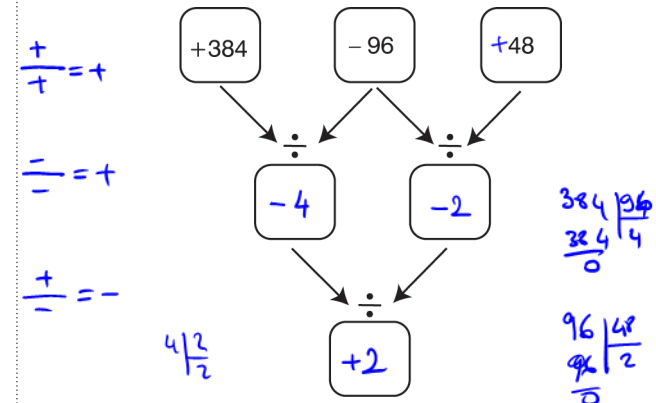
Etkisiz

$$(+4) \cdot \left(+\frac{1}{4}\right) = (+1)$$

Ters eleme

8 puan

6. Aşağıda yan yana verilen 2 kutudaki sayıyı bölerek ortalarındaki kutuya yazılacaktır.



Buna göre, en alttaki kutuya gelmesi gereken sayı kaçtır?





8 puan

7. Aşağıda verilen üslü sayıları hesaplayınız.

$$(-7)^3 = (-7) \cdot (-7) \cdot (-7) = (+49)(-7) = -343$$

$$(-2^8) = -2 \cdot 2 \cdot 2 \cdot 2 \cdot 2 \cdot 2 \cdot 2 \cdot 2 = -256$$

$$-3^6 = -3 \cdot 3 \cdot 3 \cdot 3 \cdot 3 \cdot 3 = -729$$

$$(-5)^4 = -(+625) = -625$$

8 puan

8. Sayı doğrusunda -4^2 ile $(-3)^2$ arasındaki tam sayıların toplamı kaçtır?

A) -73 B) -75 C) -84 D) -91



$$-15 - 14 - 13 - 12 - 11 - 10 - 9 - 8 - 7 \dots 0 \dots +7 + 8 = 0$$

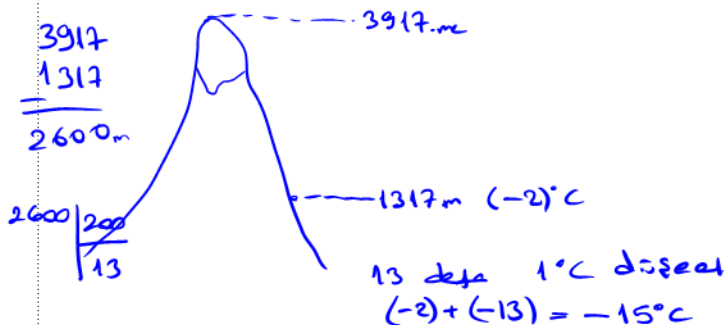
$$(-12) \cdot 7 = -84$$

8 puan

9. Atmosferde yukarılara doğru çıktıkça her 200 metrede hava sıcaklığı 1°C düşmektedir. 3917 metre yüksekliğindeki Erciyes dağına tırmanan İpek, 1317. metrede hava sıcaklığını -2°C ölçmüştür.

Buna göre, dağın zirvesinde hava sıcaklığı kaç derecedir?

A) -12 B) -13 C) -14 D) -15



10 puan

10. Aşağıdaki boşlukları doğru (D) veya yanlış (Y) şeklinde doldurunuz.

(D) -3 hem tam sayı hem de rasyonel sayıdır.

(Y) Her rasyonel sayı aynı zamanda tam sayıdır.

(D) Her tam sayı aynı zamanda rasyonel sayıdır.

(Y) Her rasyonel sayı aynı zamanda doğal sayıdır.

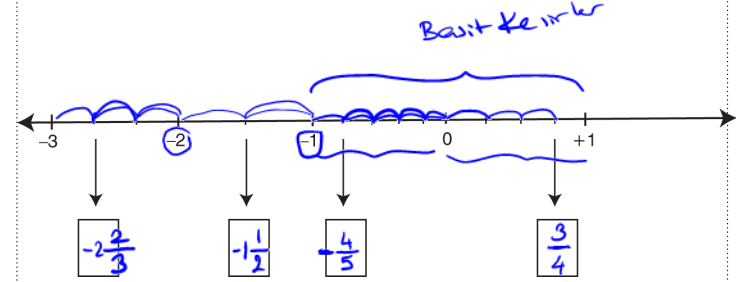
(D) Sıfır bir rasyonel sayıdır.

$$\frac{-3}{1} \quad \left(\frac{1}{2}\right) \quad Z = \left\{ \dots, -\frac{3}{1}, -\frac{2}{1}, -\frac{1}{1}, 0, \frac{1}{1}, \frac{2}{1}, \dots \right\}$$

$$\frac{0}{1} \quad N = \{0, 1, 2, 3, 4, \dots\}$$

8 puan

11. Aşağıdaki sayı doğrusu üzerinde her iki tam sayı arası eşit parçalara bölünmüştür. Oklarla belirtilen noktalara karşılık gelen rasyonel sayıları kutulara yazınız.



8 puan

12. $-\frac{45}{7}$ rasyonel sayısı, sayı doğrusu üzerinde hangi ardışık tam sayılar arasındadır?

A) 0 ile -1 B) -4 ile -5 C) -5 ile -6 D) -6 ile -7

