

## 11. SINIF MATEMATİK

## BİLGİ SARMAL YAZILIYA HAZIRLIK SORULARI



AD:

SOYAD:

NO



TARİH:

PUAN:

1.  $\frac{\tan x \cdot (\operatorname{cosec} x - 1)}{\cos x}$

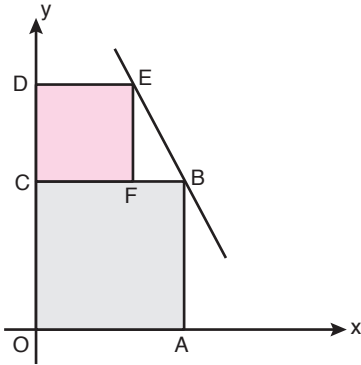
ifadesinin en sade şeklini bulunuz.

2.  $\tan\left(\frac{\pi}{2} + \arcsin \frac{5}{13}\right)$

ifadesinin eşiti eşitini bulunuz.

3. Analitik düzlemde  $A(8, 11)$ ,  $B(-5, 4)$  ve  $C(17, 6)$  noktalarını köşe kabul eden üçgenin,  $[BC]$  kenarına ait kenarortayının uzunluğu kaç birimdir? Bulunuz.

4.



Analitik düzlemde OABC ve CFED karelerinin alanları toplamı  $65 \text{ br}^2$ 'dir.

EB doğrusunun eğimi  $-\frac{4}{3}$  olduğuna göre, E noktasının ordinatı kaçtır? Bulunuz.

5. Dik koordinat düzleminde,

$$6x + 4y - a = 0$$

$$2x + by + 5 = 0$$

doğruları çakışık doğrulardır.

Buna göre,  $a + b$  toplamı kaçtır? Bulunuz.

6. Analitik düzlemde,

$$3x - y + 12 = 0$$

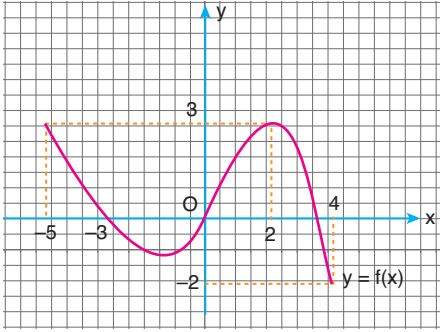
$$x + y - 4 = 0$$

$$mx - (m + 2)y + 4 = 0$$

doğruları aynı noktada kesiştiğine göre,  $m$  kaçtır? Bulunuz.

7.  $A(3, m)$  noktasının  $3x - y + 2 = 0$  doğrusuna olan uzaklığı  $2\sqrt{10}$  br olduğuna göre,  $m$  nin alabileceği değerlerin toplamı kaçtır? Bulunuz.

8. Aşağıda  $y = f(x)$  fonksiyonunun grafiği verilmiştir.

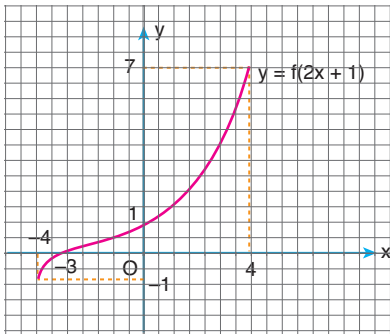


Buna göre,  $|f(x) - 1| = 1$  denkleminin çözüm kümesi kaç elemanlıdır? Bulunuz.

9.  $f(x) = m \cdot x + 4$

fonksiyonunun ortalama değişim hızı  $-2$  olduğuna göre,  $f(m)$  kaçtır? Bulunuz.

10. Aşağıda  $y = f(2x + 1)$  fonksiyonunun grafiği verilmiştir.



Buna göre,  $f(9) + f^{-1}(-1)$  işleminin sonucu kaçtır? Bulunuz.