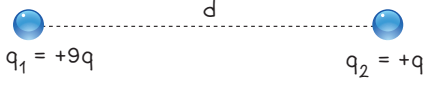
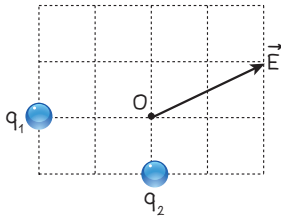


1. Aralarında d kadar uzaklık bulunan şekildeki gibi sabitlenmiş noktasal yüklerin arasına Q yüklü parçacık bırakılıyor.



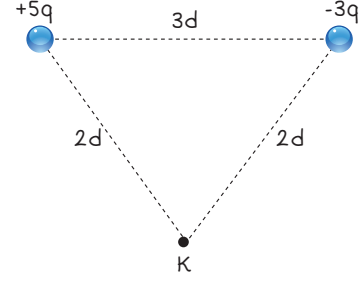
Q yüklü q_1 den kaç d uzaklıkta iken hareket-siz kalır?

2. Birim kare sistemi üzerinde verilen q_1 ve q_2 noktasal yüklerinin O noktasında oluşturduğu bileşke elektrik alan \vec{E} dir.



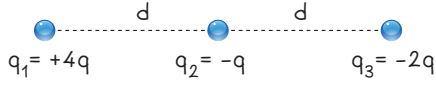
Buna göre, $\frac{q_1}{q_2}$ oranı kaçtır?

3. $5q$ ve $-3q$ yüklü noktasal parçacıklar şekildeki gibi yerleştirilmiştir.



$+q$ yüklü bir parçacığı sonsuzdan K noktasına getirebilmek için yapılması gereken iş kaç $\frac{kq^2}{d}$ dir?

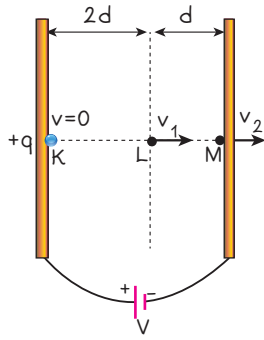
4.



Şekildeki q_1 , q_2 ve q_3 noktasal yüklerinden oluşan sistemin elektriksel potansiyel enerjisi kaç $\frac{kq^2}{d}$ dir?

5.

Şekildeki paralel levhalar potansiyeli V olan üretece bağlanmıştır. K noktasından serbest bırakılan $+q$ yüklü parçacık L noktasından v_1 hızıyla, M noktasından v_2 hızıyla geçiyor.

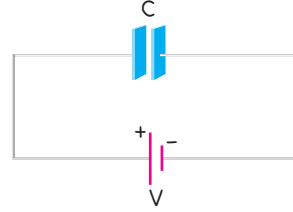


Buna göre, $\frac{v_1}{v_2}$ oranı kaçtır?

(Yer çekimi ve sürtünmeler önemsenmemektedir.)

6.

Şekildeki kondansatörün sığası C , yükü q , uçları arasındaki potansiyel fark V dir.



Kondansatörün levhaları arasına yalıtkan bir madde konulursa q , C ve V niceliklerinden hangileri artar?

Destek Sorusu Çözüm 3

II, III ve IV

Destek Sorusu Çözüm 4

c, q, E

Destek Sorusu Çözüm 5

I, II ve III

2. DÖNEM I. YAZILI

1) $\frac{3d}{4}$

2) 8

3) 1

4) $-\frac{6kq^2}{d}$

5) $\frac{\sqrt{2}}{\sqrt{3}}$

6) q ve C

25. HAFTA

Destek Sorusu Çözüm 1

I ve III

Destek Sorusu Çözüm 2

$4\vec{B}$

Destek Sorusu Çözüm 3

$12 \cdot 10^{-7}$

Destek Sorusu Çözüm 4

5

Destek Sorusu Çözüm 5

$\sqrt{2}$

Destek Sorusu Çözüm 6

a) $i_1 \otimes$
 $i_2 \odot$

b) $\frac{8}{3}$

Destek Sorusu Çözüm 7

$-\frac{1}{3}$

Destek Sorusu Çözüm 8

$X \rightarrow \odot$

$Y \rightarrow \otimes$

$Z \rightarrow \otimes$

Destek Sorusu Çözüm 9

1

Destek Sorusu Çözüm 10

3

Destek Sorusu Çözüm 11

a) $\rightarrow B$

b) + yönde

c) ϵ ve N artarsa, α artar.
 ℓ artarsa, α azalır.

26. HAFTA

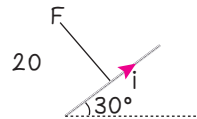
Destek Sorusu Çözüm 1

6.4

Destek Sorusu Çözüm 2

$\sqrt{3}$

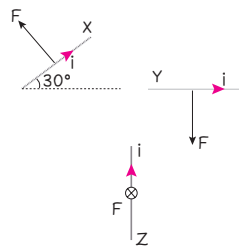
Destek Sorusu Çözüm 3



Destek Sorusu Çözüm 4

10

Destek Sorusu Çözüm 5



Destek Sorusu Çözüm 6

100

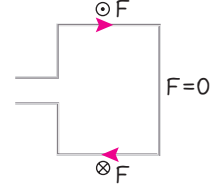
Destek Sorusu Çözüm 7

1

Destek Sorusu Çözüm 8

8

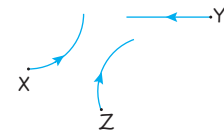
Destek Sorusu Çözüm 9



Dönme yönü,
2 yönü

27. HAFTA

Destek Sorusu Çözüm 1



Destek Sorusu Çözüm 2

$\frac{1}{2}$

Destek Sorusu Çözüm 3

V_0, q

Destek Sorusu Çözüm 4

m.V artarsa, r artar.
B, q artarsa r azalır.

Destek Sorusu Çözüm 5

$q_x(-), q_y(-), q_z(\text{nötr})$

Destek Sorusu Çözüm 6

$X \rightarrow KL, KN, LM$

$Y \rightarrow KL, LM, NM$

Destek Sorusu Çözüm 7

a) 2 b) $-3A/2$

Destek Sorusu Çözüm 8

$-\frac{BA}{2}$

28. HAFTA

Destek Sorusu Çözüm 1

II ve III

Destek Sorusu Çözüm 2

$-\frac{2}{3}\vec{B}$

Destek Sorusu Çözüm 3

8